

รายงานสถานการณ์น้ำลุ่มน้ำยมและน่าน

วันที่ 4 มกราคม 2565

1) สภาพภูมิอากาศ

ลักษณะอากาศทั่วไป (ที่มา: กรมอุตุนิยมวิทยา)

พยากรณ์อากาศ 24 ชั่วโมงข้างหน้า บริเวณความกดอากาศสูงหรือมวลอากาศเย็นที่ปกคลุมประเทศไทยตอนบนมีกำลังอ่อนลง แต่ยังคงทำให้บริเวณดังกล่าวมีอากาศเย็นถึงหนาว โดยภาคเหนือและภาคตะวันออกเฉียงเหนือมีอากาศเย็นถึงหนาว ส่วนภาคกลางและภาคตะวันออกมีอากาศเย็นในตอนเช้า สำหรับยอดดอยมีอากาศหนาวถึงหนาวจัด อุณหภูมิต่ำสุด 4-12 องศาเซลเซียส และยอดภูมีอากาศหนาว อุณหภูมิต่ำสุด 8-15 องศาเซลเซียส ขอให้ประชาชนบริเวณประเทศไทยตอนบนดูแลรักษาสุขภาพเนื่องจากสภาพอากาศที่หนาวเย็นลงในระยะนี้ไว้ด้วย

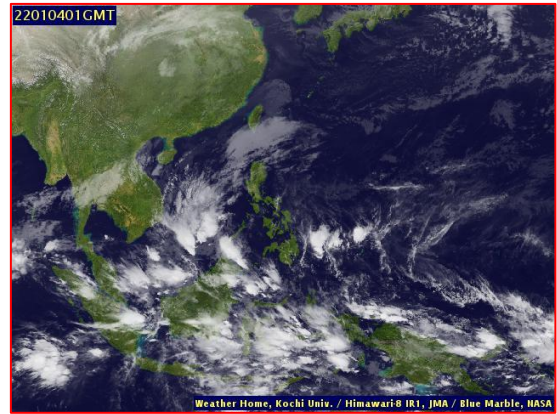
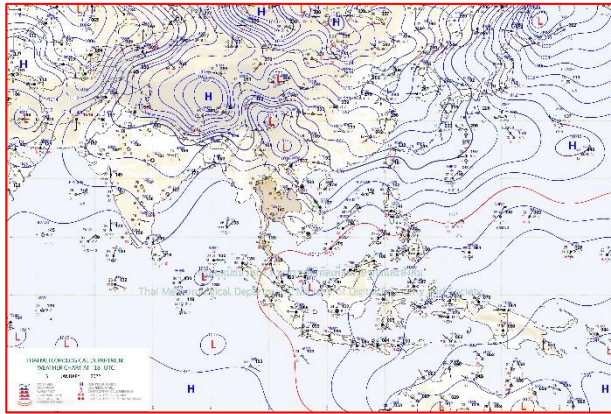
สำหรับมรสุมตะวันออกเฉียงเหนือกำลังค่อนข้างแรง ที่พัดปกคลุมอ่าวไทยและภาคใต้มีกำลังอ่อนลง แต่ยังคงทำให้ภาคใต้มีฝนฟ้าคะนองบางแห่ง

ส่วนคลื่นลมบริเวณอ่าวไทยและทะเลอันดามัน โดยอ่าวไทยตอนบนมีคลื่นสูง 1-2 เมตร อ่าวไทยตอนล่างมีคลื่นสูงประมาณ 2 เมตร และบริเวณที่มีฝนฟ้าคะนองมีคลื่นสูงมากกว่า 2 เมตร ส่วนทะเลอันดามันมีคลื่นสูงประมาณ 1 เมตร ห่างฝั่งคลื่นสูง 1-2 เมตร ขอให้ชาวเรือบริเวณอ่าวไทยและทะเลอันดามันควรเดินเรือด้วยความระมัดระวัง

สภาพอากาศภาคเหนือ อากาศเย็นถึงหนาว กับมีหมอกในตอนเช้า อุณหภูมิต่ำสุด 14-18 องศาเซลเซียส อุณหภูมิสูงสุด 29-33 องศาเซลเซียส บริเวณยอดดอยอากาศหนาวถึงหนาวจัด อุณหภูมิต่ำสุด 4-12 องศาเซลเซียส ลมตะวันออกเฉียงใต้ ความเร็ว 10-15 กม./ชม.

ผลคาดการณ์ปริมาณน้ำฝนล่วงหน้า 1-7 วัน ภาคเหนือ

ในวันที่ 3 - 4 ม.ค. 65 อากาศเย็นถึงหนาว กับมีหมอกในตอนเช้า อุณหภูมิต่ำสุด 14-21 องศาเซลเซียส อุณหภูมิสูงสุด 28-33 องศาเซลเซียส บริเวณยอดดอยอากาศหนาวถึงหนาวจัด อุณหภูมิต่ำสุด 3-12 องศาเซลเซียส ส่วนในช่วงวันที่ 5 - 9 ม.ค. 65 อากาศเย็นถึงหนาวกับมีหมอกในตอนเช้า อุณหภูมิจะสูงขึ้น 1-2 องศาเซลเซียส อุณหภูมิต่ำสุด 15-23 องศาเซลเซียส อุณหภูมิสูงสุด 29-34 องศาเซลเซียส บริเวณยอดดอยอากาศหนาวถึงหนาวจัด อุณหภูมิต่ำสุด 5-14 องศาเซลเซียส ลมตะวันออกเฉียงเหนือ ความเร็ว 10-15 กม./ชม.



แผนที่อากาศ วันที่ 4 ม.ค. 2565 เวลา 01.00 น.

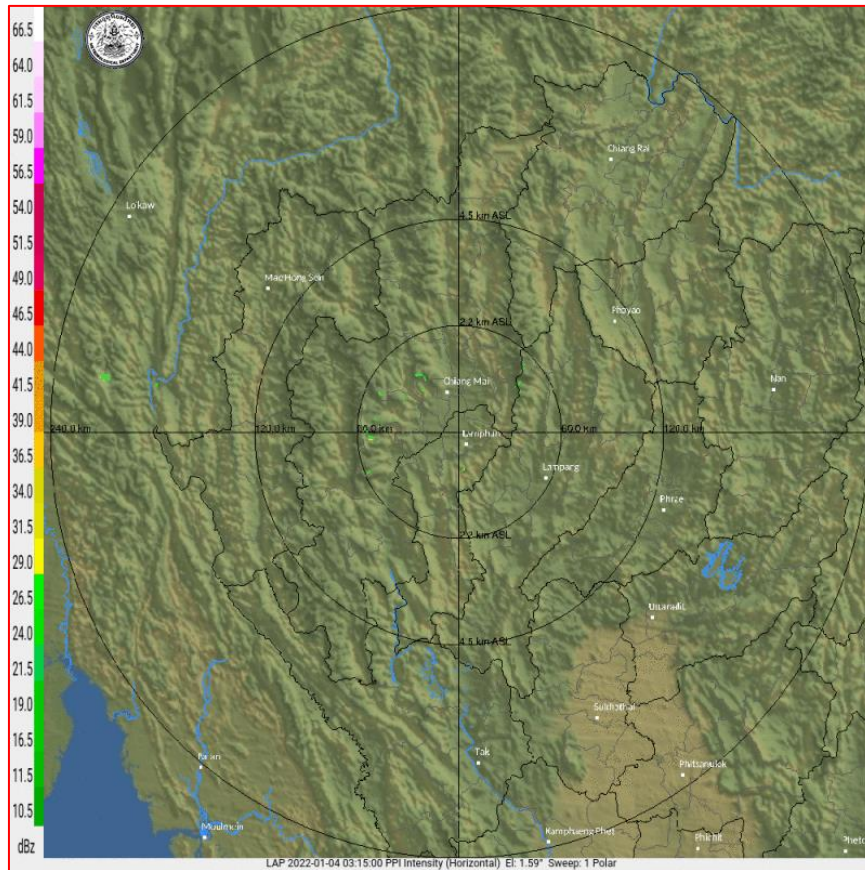
ภาพถ่ายจากดาวเทียม วันที่ 4 ม.ค. 2565

2) สถานการณ์ฝน

จากข้อมูลสถานการณ์ฝนในพื้นที่ลุ่มน้ำยมและน่านของวันที่ 3 มกราคม 2565 จากกรมทรัพยากรน้ำ กรมอุตุนิยมวิทยา กรมชลประทาน และสถาบันสารสนเทศทรัพยากรน้ำ (องค์การมหาชน) พบว่าไม่มีปริมาณฝนตกในพื้นที่ลุ่มน้ำยมและน่าน

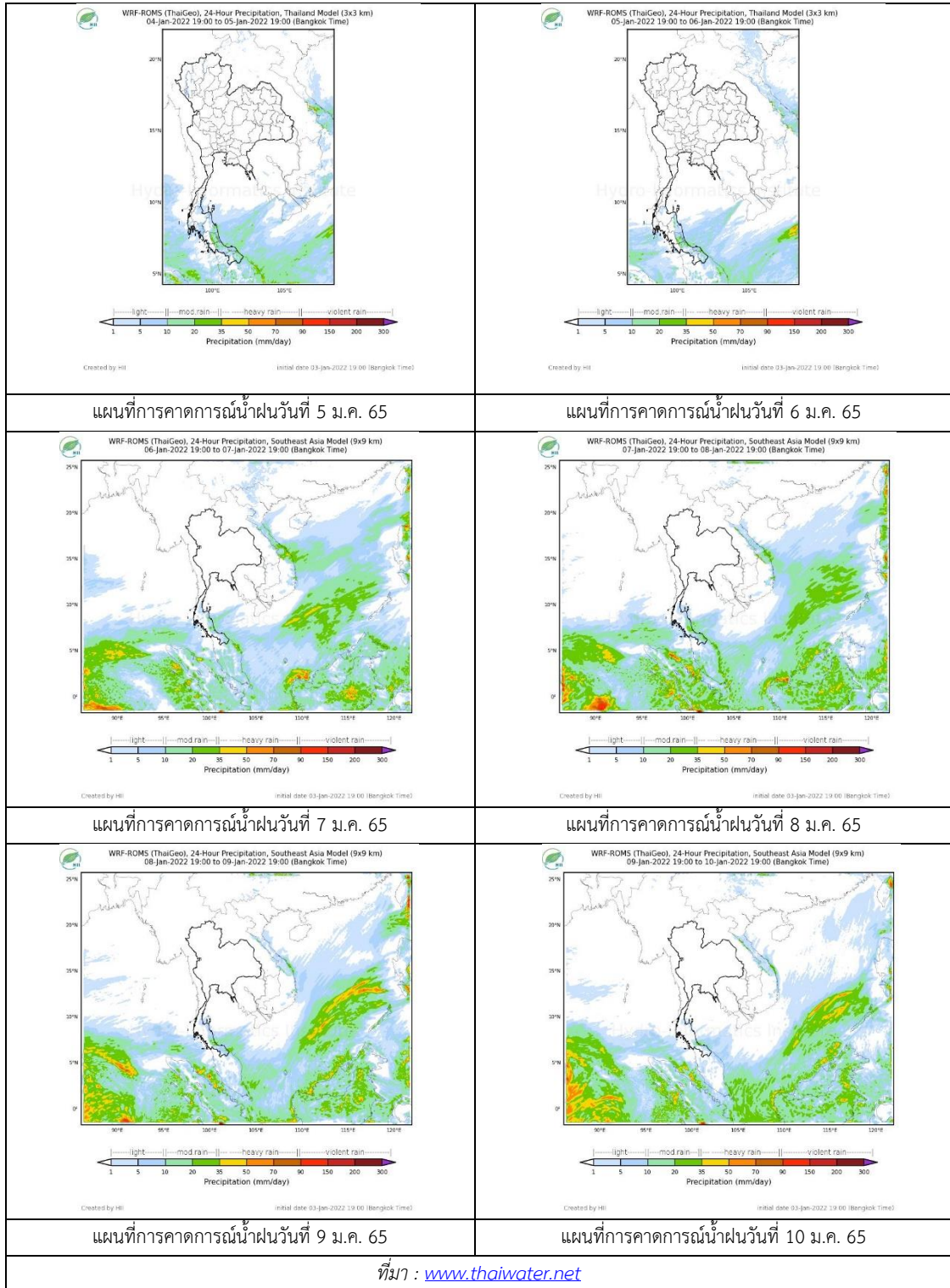
ข้อมูลสถานการณ์ฝนในพื้นที่ลุ่มน้ำยมและน่าน ณ วันที่ 3 มกราคม 2565 เวลา 07.00 น.

ลุ่มน้ำ	จังหวัด*	ปริมาณฝน 24 ชม.(มม.)
ยม	สุโขทัย	ไม่มีฝน
	แพร่	-
น่าน	น่าน	ไม่มีฝน
	อุตรดิตถ์	ไม่มีฝน
	พิษณุโลก	ไม่มีฝน
	พิจิตร (สภษ.)	ไม่มีฝน
หมายเหตุ “ - ” คือ ยังไม่ได้รับรายงาน, *จังหวัดมีพื้นที่ลุ่มน้ำมากกว่าร้อยละ 50 ขึ้นไป		



ภาพเรดาร์ตรวจอากาศ “ลำพูน”
ณ วันที่ 4 มกราคม 2565 เวลา 10.15 น.
(ที่มา : กรมอุตุนิยมวิทยา <https://weather.tmd.go.th/phs.php>)

สถานการณ์น้ำฝน (แผนภาพคาดการณ์ฝนล่วงหน้าความละเอียดสูง WRF-ROMS Model)



3) ข้อมูลปริมาณน้ำในลำน้ำ

สถานการณ์น้ำท่า (31 ธ.ค. 2564 – 4 มกราคม 2565 ที่มา: กรมชลประทาน)

สถานี	แม่น้ำ	อำเภอ	จังหวัด	ระดับตลิ่ง	ศุภร์	เสาร์	อาทิตย์	จันทร์	อังคาร	แนวโน้ม (เพิ่ม/ ลด)
				ปริมาณน้ำ (ลบ.ม./วิ.)	31 ธ.ค.	1 ม.ค.	2 ม.ค.	3 ม.ค.	4 ม.ค.	
Y.14A	ยม	ศรีสัชชนาลัย	สุโขทัย	11.30	1.44	1.41	1.40	1.40	1.39	ลดลง
					2.59	2.25	2.15	2.15	2.05	
Y.16	ยม	บางระกำ	พิษณุโลก	7.30	1.93	1.82	1.74	1.68	1.59	ลดลง
				207.00	***	***	***	***	***	
Y.5	ยม	โพทะเล	พิจิตร	8.10	2.67	2.61	2.55	2.49	2.42	ลดลง
				464.00	***	***	***	***	***	
N.60	น่าน	ตรอน	อุดรดิตถ์	8.00	0.34	0.32	0.34	0.46	0.51	เพิ่มขึ้น
				1990.00	55.22	53.53	55.22	66.51	71.86	
N.27A	น่าน	พรหมพิราม	พิษณุโลก	8.64	0.39	0.35	0.38	0.35	0.35	ทรงตัว
				1056.00	52.99	51.32	52.57	51.32	51.32	
N.7A	น่าน	บางมูลนาก	พิจิตร	10.37	1.36	1.35	1.35	1.36	1.35	ลดลง
				1365.00	101.40	100.90	100.90	101.40	100.90	

*** ยังไม่ได้รับรายงาน



สะพานพระแม่ย่า
ต.ธานี อ.เมือง จ.สุโขทัย (ลุ่มน้ำยม)



สะพานเฉลิมพระเกียรติ ร.9 72 พรรษา
ต.เนินมะกอก อ.บางมูลนาก จ.พิจิตร (ลุ่มน่าน)

ปริมาณน้ำในลำน้ำในพื้นที่ลุ่มน้ำยม

(หมายเหตุ ที่มา : <http://mekhala.dwr.go.th/cctv/>)

4) สรุป

รายงานสถานการณ์น้ำลุ่มน้ำยมและน่านวันที่ 4 มกราคม 2565

- สถานการณ์น้ำในลุ่มน้ำยมอยู่ในภาวะเฝ้าระวังน้ำน้อย ระดับน้ำในลำน้ำส่วนใหญ่มีแนวโน้มลดลง
- สถานการณ์น้ำในลุ่มน่านอยู่ในภาวะเฝ้าระวังน้ำน้อย ระดับน้ำในลำน้ำส่วนใหญ่มีแนวโน้มทรงตัว