



# สรุปสถานการณ์น้ำ

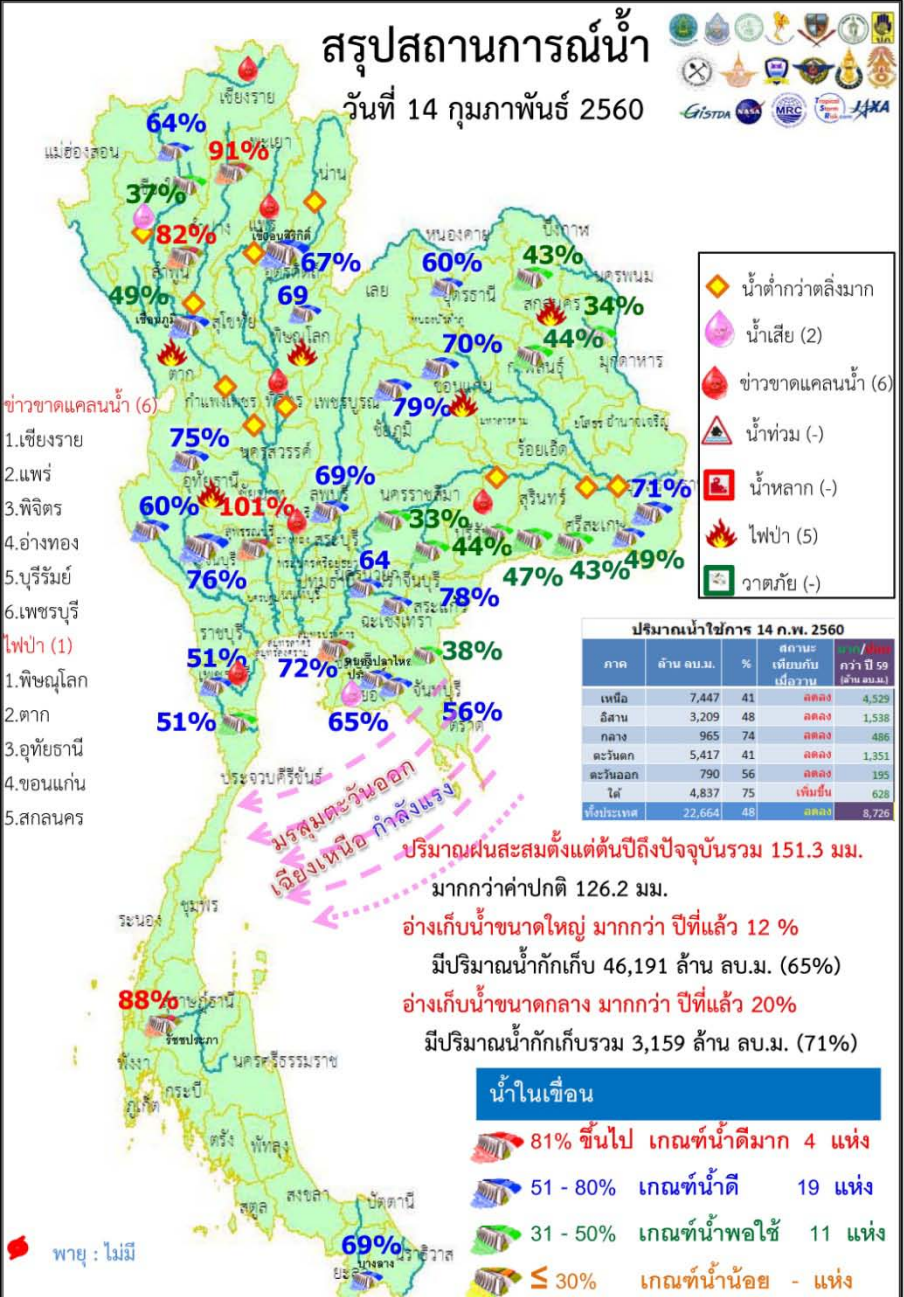
14 กุมภาพันธ์ 2560

สำนักงานเลขาธิการ

คณะกรรมการทรัพยากรน้ำแห่งชาติ

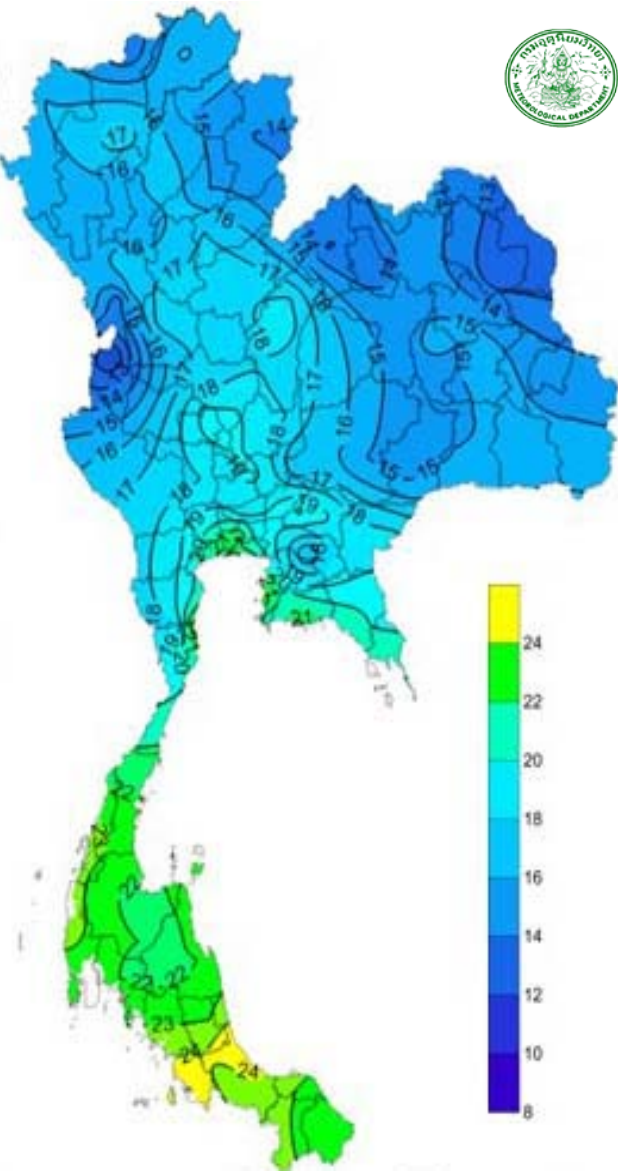
### สรุปสถานการณ์น้ำ

วันที่ 14 กุมภาพันธ์ 2560



- ปริมาณฝนสะสมตั้งแต่ต้นปี 2560 ถึงวันที่ 12 กุมภาพันธ์ 60 รวม 151.3 มม. มากกว่าค่าเฉลี่ย 126.2 มม.
- อ่างเก็บน้ำขนาดใหญ่มีปริมาณน้ำเก็บกักรวม 46,191 ล้าน ลบ.ม. (65%) มากกว่าปีที่แล้ว 12% ( 8,759 ล้าน ลบ.ม.)
- อ่างเก็บน้ำขนาดกลาง มีปริมาณน้ำเก็บกักรวม 3,159 ล้าน ลบ.ม. (71%) มากกว่าปีที่แล้ว 20% (885 ล้าน ลบ.ม.)
- น้ำท่วม - จังหวัด
  - ขาดแคลนน้ำ
    - ขาดแคลนน้ำเกษตร 6 จังหวัด คือ เชียงราย แพร่ พิจิตร บุรีรัมย์ อ่างทอง เพชรบุรี
    - คุณภาพน้ำ
      - น้ำเสียเนื่องจากสิ่งปฏิกูล 2 จังหวัด คือ เชียงใหม่ ระยอง
- สถานะน้ำในแม่น้ำสำคัญหลักส่วนใหญ่อยู่ในสถานะน้ำน้อย ที่อยู่ในสถานะน้ำปกติ ได้แก่ แม่น้ำน่าน ที่ อ.เมือง จ.พิษณุโลก และอ.ชุมแสง จ.นครสวรรค์ แม่น้ำตาปี ที่ จ.สุราษฎร์ธานี แม่น้ำโกลก ที่ จ.นราธิวาส
  - ที่น้ำน้อย ได้แก่ แม่น้ำปิง ที่ จ.เชียงใหม่ จ.กำแพงเพชร และ อ.บรรพตพิสัย จ.นครสวรรค์ แม่น้ำวัง ที่ จ.ตาก แม่น้ำยม ที่ จ.แพร่ แม่น้ำน่านที่ จ.น่าน แม่น้ำมูล ที่ จ.บุรีรัมย์ และ อุบลราชธานี แม่น้ำท่าตะเภา ที่ จ.ชุมพร
  - ที่น้ำมาก ได้แก่ -
  - ที่น้ำท่วม -

## คาดการณ์อุณหภูมิและอากาศ



อุณหภูมิต่ำสุด 24 ซม.(องศาเซลเซียส)

ภาค	ลักษณะอากาศ พื้นที่จังหวัด	%ฝน	เทียบกับ เมื่อวาน
ภาคเหนือ	อากาศเย็นถึงหนาวกับมีหมอกในตอนเช้า บริเวณยอดดอยอากาศหนาวถึงหนาวจัด อุณหภูมิ 7-33 องศาC	-	เท่ากับ เมื่อวาน
ภาคตะวันออกเฉียงเหนือ	อากาศเย็นถึงหนาวและมีลมแรง บริเวณยอดภูอากาศหนาวถึงหนาวจัด อุณหภูมิ 6-31 องศาC	-	เท่ากับ เมื่อวาน
ภาคกลาง	อากาศเย็นและมีลมแรง อุณหภูมิ 17-32 องศาC	-	เท่ากับ เมื่อวาน
ภาคตะวันออก	อากาศเย็นและมีลมแรง อุณหภูมิ 18-33 องศาC ทะเลมีคลื่นสูงประมาณ 1-2 เมตร	-	เท่ากับ เมื่อวาน
ภาคใต้ฝั่งตะวันออก	มีฝนฟ้าคะนองบริเวณจังหวัดนครศรีธรรมราช พัทลุง สงขลา ปัตตานี ยะลา และนราธิวาส อุณหภูมิ 19-32 องศาC ทะเลมีคลื่นสูงประมาณ 2-3 เมตร	30	น้อยกว่า เมื่อวาน
ภาคใต้ฝั่งตะวันตก	มีฝนฟ้าคะนองบริเวณจังหวัด ภูเก็ต กระบี่และตรัง อุณหภูมิ 21-34 องศาC ทะเลมีคลื่นสูง 1-2 เมตร ขึ้นไป	10	เท่ากับ เมื่อวาน
กทม.และปริมณฑล	อากาศเย็นกับมีลมแรง อุณหภูมิ 20-33 องศาC	-	เท่ากับ เมื่อวาน

## สถานการณ์การเก็บกักน้ำ

ในเขื่อนขนาดใหญ่

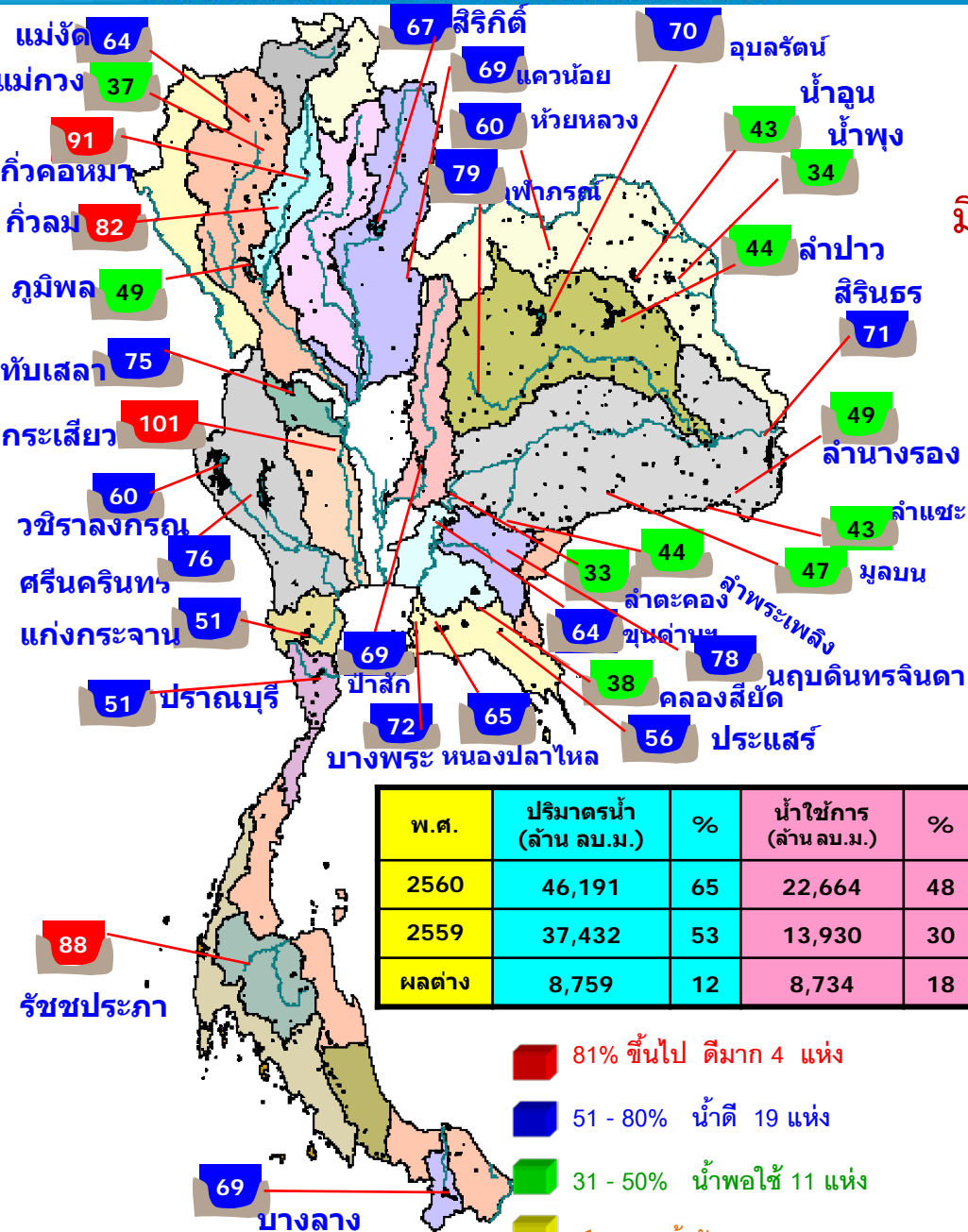
มีปริมาณน้ำต่ำกว่าเกณฑ์กักเก็บน้ำต่ำสุด 5 เขื่อน

มีปริมาณเพิ่มขึ้นจากเมื่อวาน 1 เขื่อน

บางกลาง	ยะลา	69%
---------	------	-----

มีปริมาณลดลงจากเมื่อวาน 4 เขื่อน

เขื่อนภูมิพล	ตาก	49%
แม่กวางอุดมธารา	เชียงใหม่	37%
เขื่อนน้ำพุง	สกลนคร	34%
เขื่อนศรีนครินทร์	กาญจนบุรี	76%

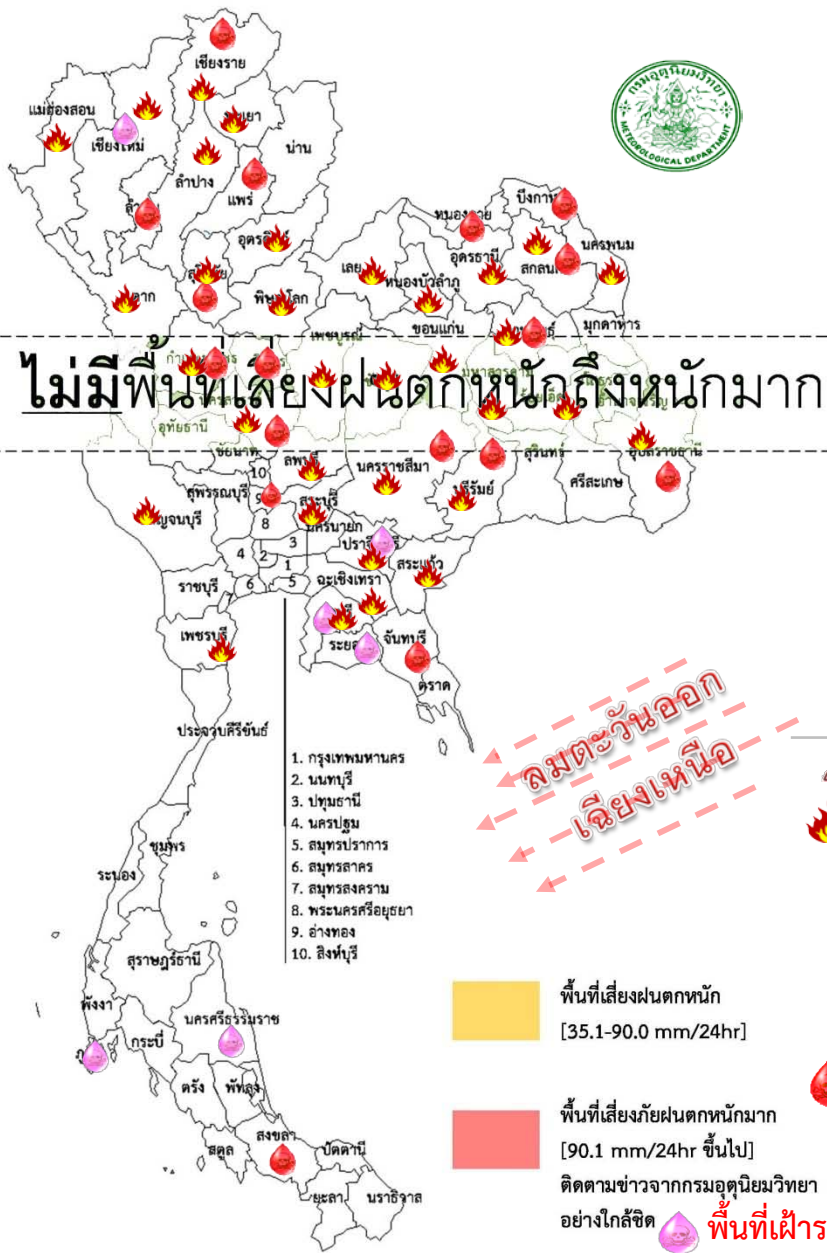


สภาพน้ำและการระบายน้ำ กฟผ

รายงาน ณ วันที่ 14 กุมภาพันธ์ 2560

เขื่อน	ปริมาณน้ำไหลเข้าอ่าง		ปริมาณน้ำที่ระบายผ่านเครื่องจักรการสูญเสีย		ปริมาณน้ำที่สามารถใช้งานได้	ปริมาณน้ำที่สามารถใช้งานได้คิดเป็น %	ใช้งานได้ (วัน) D/C	ใช้ได้จนถึงวันที่
	A (ล้าน ลบ.ม.)	B (ล้าน ลบ.ม.)	C (ล้าน ลบ.ม.)	D (ล้าน ลบ.ม.)				
1 เขื่อนภูมิพล	1.66	11.00	12.14	2797.04	28.95	230	1 ต.ค. 2560	
2 เขื่อนสิริกิติ์	4.47	27.00	27.92	3536.16	53.10	127	20 มี.ย. 2560	
3 เขื่อนศรีนครินทร์	0.00	6.00	8.35	3133.03	41.89	375	23 ก.พ. 2561	
4 เขื่อนวชิราลงกรณ์	0.00	10.00	11.09	2265.39	38.74	204	5 ก.ย. 2560	
5 เขื่อนรัชชประภา	1.74	5.00	1.73	3635.40	84.79	2,101	16 พ.ย. 2565	
6 เขื่อนบางลาง	2.83	0.00	0.15	727.76	61.77	4,852	28 พ.ค. 2573	
7 เขื่อนอุบลรัตน์	0.00	9.00	10.00	1095.90	59.25	110	3 มี.ย. 2560	
8 เขื่อนน้ำพุง	0.00	0.10	0.17	47.63	30.38	280	20 พ.ย. 2560	
9 เขื่อนสิรินธร	0.00	0.00	0.90	561.22	49.44	624	30 ต.ค. 2561	
10 เขื่อนจันทเขราม	0.26	0.00	0.33	91.87	72.61	278	18 พ.ย. 2560	
11 เขื่อนป่าสักชลสิทธิ์	0.00	7.38	7.38	659.46	69.00	89	13 พ.ค. 2560	
12 เขื่อนแควน้อยบางลาง	0.16	5.18	5.26	608.50	67.91	117	10 มี.ย. 2560	
รวม	11.12	80.66	85.42	19,159				

### พื้นที่เสี่ยงจะมีฝนตกหนักถึงหนักมาก



### พื้นที่ที่ต้องให้ความสนใจเป็นพิเศษ

- วันที่ 14 - 15 ก.พ. ภาคเหนือ ภาคตะวันออกเฉียงเหนือ ภาคกลาง และภาคตะวันออก มีอากาศหนาวเย็นโดยทั่วไปกับมีลมแรง ภาคใต้ ยังคงมีฝนตกและคลื่นลมมีกำลังแรง เนื่องจาก บริเวณความกดอากาศสูงกำลังแรงจากประเทศจีนได้ยังคงปกคลุมประเทศไทยตอนบนและทะเลจีนใต้ มรสุมตะวันออกเฉียงเหนือที่พัดปกคลุมอ่าวไทยและภาคใต้ มีกำลังแรง
- วันที่ 16 - 19 ก.พ. ประเทศไทยตอนบนจะมีอุณหภูมิสูงขึ้นกับมีหมอกในตอนเช้าและมีหมอกหนาในบางพื้นที่ บริเวณอ่าวไทยตอนล่างยังคงมีคลื่นสูงประมาณ 2 เมตร เนื่องจาก บริเวณความกดอากาศสูงจะมีกำลังอ่อนลง มรสุมตะวันออกเฉียงเหนือมีกำลังอ่อนลงแต่บริเวณอ่าวไทยตอนล่างยังคงมีคลื่นสูงประมาณ 2 เมตร

- น้ำท่วม - จังหวัด -**
- เฝ้าระวังไฟป่า 35 จังหวัด** แม่ฮ่องสอน เชียงใหม่ ลำปาง ตาก พะเยา อุตรดิตถ์ สุโขทัย พิษณุโลก เพชรบูรณ์ กำแพงเพชร นครสวรรค์ หนองบัวลำภู หนองคาย อุตรธานี นครพนม สกลนคร ชัยภูมิ กาฬสินธุ์ ขอนแก่น มุกดาหาร มหาสารคาม ร้อยเอ็ด ยโสธร อุบลราชธานี นครราชสีมา บุรีรัมย์ ลพบุรี สระบุรี นครนายก ปราจีนบุรี สระแก้ว ชลบุรี ฉะเชิงเทรา กาญจนบุรี เพชรบุรี
- เสี่ยงขาดแคลนน้ำ 18 จังหวัด** เชียงใหม่ ลำพูน ตาก อุตรดิตถ์ พิจิตร กำแพงเพชร นครสวรรค์ หนองคาย บึงกาฬ อุบลราชธานี สกลนคร กาฬสินธุ์ นครราชสีมา บุรีรัมย์ จันทบุรี เพชรบุรี สงขลา
- พื้นที่เฝ้าระวังน้ำคุณภาพน้ำ 6 จังหวัด** เชียงใหม่ ปราจีนบุรี ชลบุรี ระยอง ภูเก็ต นครศรีธรรมราช

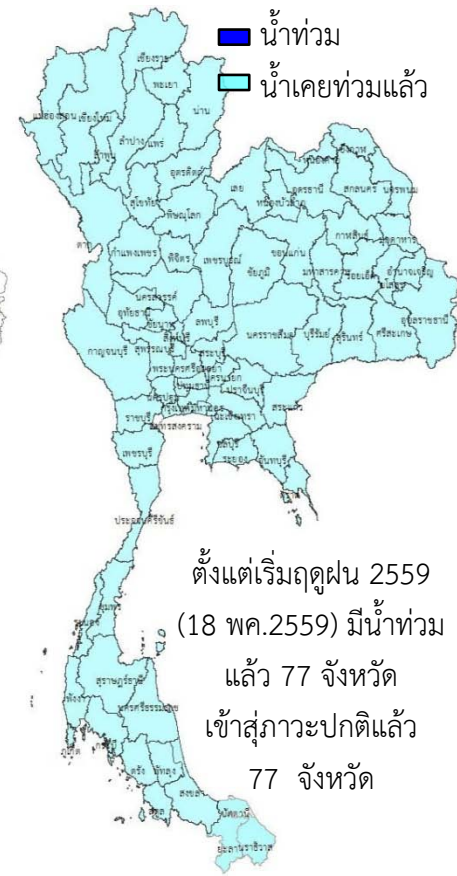
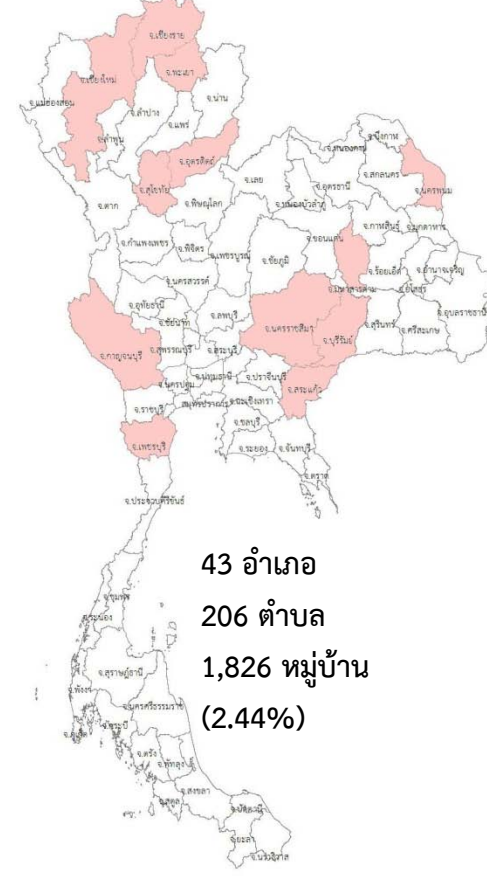
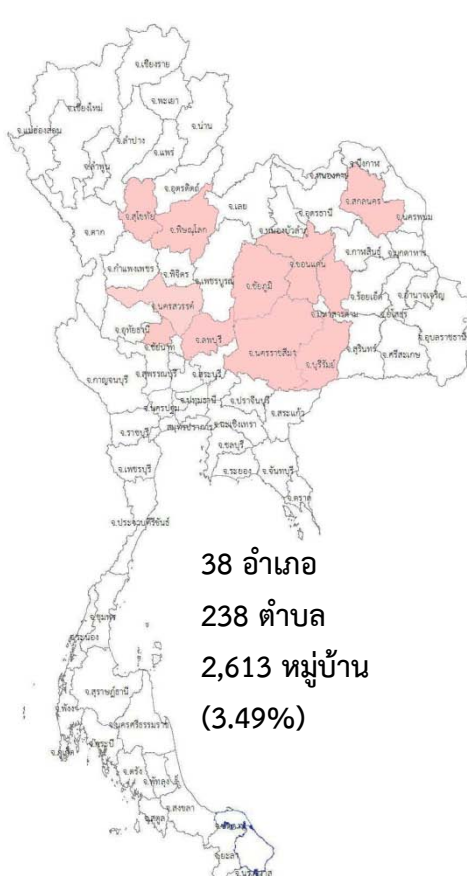
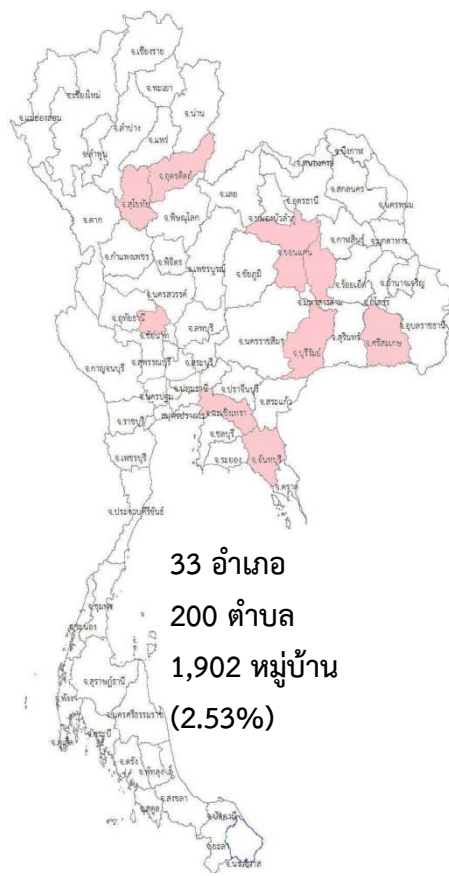
พื้นที่ขาดแคลนน้ำ น้ำท่วม น้ำท่วมขัง น้ำป่าไหลหลากและดินโคลนถล่มจากข่าว ข้อมูลวันที่ 13 ก.พ.ปี 2557 - 2560

### ปี 2557

### ปี 2558

### ปี 2559

### ปี 2560



■ น้ำท่วม  
■ น้ำเคยท่วมแล้ว

- น้ำแล้ง 9 จังหวัด  
สุโขทัย อุตรดิตถ์ สิงห์บุรี  
ขอนแก่น มหาสารคาม บุรีรัมย์  
ศรีสะเกษ ฉะเชิงเทรา จันทบุรี
- น้ำแล้ง 11 จังหวัด  
สุโขทัย, นครสวรรค์, พิษณุโลก, ลพบุรี,  
ขอนแก่น นครราชสีมา, มหาสารคาม,  
ขอนแก่น นครราชสีมา, บุรีรัมย์, ชัยภูมิ
- น้ำแล้ง 12 จังหวัด เชียงราย เชียงใหม่  
พะเยา อุตรดิตถ์ สุโขทัย บุรีรัมย์  
มหาสารคาม นครราชสีมา นครพนม  
สระแก้ว กาญจนบุรี เพชรบุรี
- น้ำท่วม - จังหวัด

## น้ำในลำน้ำและความเค็มในแม่น้ำเจ้าพระยา



### โครงการระบบเฝ้าระวังคุณภาพน้ำแบบ Real Time

การประปานครหลวง

สถานี	ระยะทาง	วันที่	เวลา	กรด-ด่าง pH	ความเค็ม Salinity (g/l)	ความขุ่น Turbidity (NTU)	ความนำไฟฟ้า Conductivity (µS/cm)	สารละลาย TDS (mg/l)	คลอโรฟิลล์ Chlorophyll (µg/l)	ออกซิเจนในน้ำ DO (mg/l)
แม่น้ำเจ้าพระยา										
วัดโพธิ์แดงเหนือ	111	14/02/2560	09:20	▼ 7.18	0.16	▲ 10.60	355	220	▲ 3.00	▼ 4.58
วัดไผ่ล้อม	102	14/02/2560	09:20	7.38	0.17	▲ 16.90	▼ 373	230	n/a	4.96
ลำแผล	96	14/02/2560	09:20	▼ 7.58	0.18	▼ 12.20	▲ 409	250	▼ 2.30	▲ 4.83
รพ. ศิริราช	50	14/02/2560	09:20	n/a	n/a	n/a	▼ n/a	n/a	n/a	n/a
คลองลัดโพธิ์	35	14/02/2560	09:20	n/a	▲ 12.55	n/a	▲ 21932	▲ 13670	n/a	n/a
คลองประปาฝั่งตะวันออก										
รังสิตไซฟอน	-	14/02/2560	09:20	7.22	0.19	▲ n/a	▼ 418	180	n/a	-
คลองประปาฝั่งตะวันตก รับน้ำจากเขื่อนแม่กลอง จ.กาญจนบุรี										
เขื่อนแม่กลอง	-	14/02/2560	09:20	-	-	-	-	-	n/a	-
ท่าม่วง	-	14/02/2560	09:20	▲ 7.55	0.09	▲ 8.60	207	130	n/a	▲ 6.05
คลองประปา กม.54	-	14/02/2560	09:20	▲ 7.88	0.09	▼ 6.90	▼ 206	130	n/a	▲ 7.92
นาเลน กม.35	-	14/02/2560	09:20	▼ 8.12	0.09	▼ 20.90	203	130	n/a	▼ 8.05
คลองประปา กม.14	-	14/02/2560	09:20	-	-	-	-	-	n/a	-

ข้อมูลจากเครื่องวัดคุณภาพน้ำ เป็นข้อมูลเพื่อใช้ในการเฝ้าระวังคุณภาพน้ำดิบสำหรับการผลิตน้ำประปาของ การประปานครหลวง  
 เกณฑ์ค่าแล : ความเค็ม < 0.25 g/l, ความนำไฟฟ้า < 500 µS/cm, ออกซิเจนในน้ำ > 2 mg/l, กรด-ด่าง ระหว่าง 5-9  
 เกณฑ์สะพานพระนั่งเกล้า และ รพ.ศิริราช ความเค็ม < 1.80 g/l (อ้างอิงฝ่ายคุณภาพน้ำ)  
 เกณฑ์ส่วนรับการเกษตร : ความเค็ม < 2 g/l, ความนำไฟฟ้า < 4,000 µS/cm

เปรียบเทียบระดับน้ำขึ้นสูงสุดรายวัน ประจำเดือน กุมภาพันธ์ พ.ศ.2560

