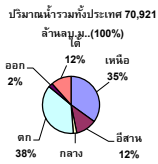


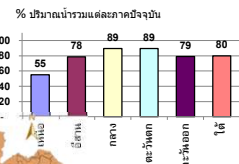
รายงานสรุปสภาพน้ำในอ่างเก็บน้ำขนาดใหญ่และขนาดกลาง

รายงานสถานการณ์ ณ วันที่ 5 มกราคม 2565



ปริมาณน้ำในอ่างที่ใช้การได้ในสัปดาห์นี้ +มากกว่า / -น้อยกว่า สัปดาห์ก่อน 210.83 ล้าน ลบ.ม.

สรุปสถานการณ์ปริมาณน้ำในอ่างเก็บน้ำที่ใช้ในกิจกรรมที่ประเทศ น้อยกว่า ปริมาณน้ำที่ในและเข้าง่าง เมื่อเทียบกับสัปดาห์ที่ผ่านมา สถานการณ์อยู่ระหว่างเก็บกักน้ำ



เปรียบเทียบปริมาณน้ำรวมที่มีประเทศ ปัจจุบัน ใน ปี 64 และ ปี 63

วันที่ 5 มกราคม 2565 เก็บกัก

53,144 ล้าน ลบ.ม. หรือ เท่ากับ

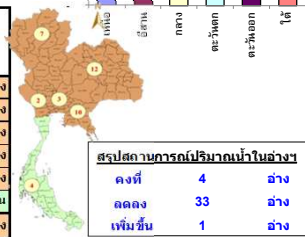
75%

วันที่ 5 มกราคม 2564 เก็บกัก

43,821 ล้าน ลบ.ม. หรือ เท่ากับ

62%

ภาค	สถานการณ์ปริมาณน้ำในอ่าง				ปริมาณน้ำเปลี่ยนแปลง (ล้าน ม.³)	สถานะ
	ลดลง (แห่ง)	คงที่ (แห่ง)	เพิ่มขึ้น (แห่ง)	รวม (แห่ง)		
ภาคเหนือ	6	1	-	7	-66.00	ปริมาณน้ำในอ่างเก็บน้ำลดลง
ภาคตะวันออกเฉียงเหนือ	10	2	-	12	-87.00	ปริมาณน้ำในอ่างเก็บน้ำลดลง
ภาคกลาง	2	1	-	3	-38.00	ปริมาณน้ำในอ่างเก็บน้ำลดลง
ภาคตะวันออก	2	-	-	2	-51.00	ปริมาณน้ำในอ่างเก็บน้ำลดลง
ภาคตะวันออกเฉียงเหนือ	10	-	-	10	-30.83	ปริมาณน้ำในอ่างเก็บน้ำลดลง
ภาคใต้	3	-	1	4	62.00	ปริมาณน้ำในอ่างเก็บน้ำเพิ่มขึ้น
รวมทั้งประเทศ	33	4	1	38	-210.83	ปริมาณน้ำในอ่างเก็บน้ำลดลง



ภาค	อ่างเก็บน้ำ	ความจุที่ (ล้าน ม.³)	ปริมาณน้ำที่ใช้งานได้จริง (ล้าน ม.³)	ใช้การได้จริง (ล้าน ม.³)	ปริมาณน้ำรวม วันที่ 5 มกราคม 2564		ปัจจุบัน วันที่ 5 มกราคม 2565				สัปดาห์ก่อน วันที่ 30 ธันวาคม 2564				ปริมาณน้ำ + เพิ่มขึ้น - ลดลง (ล้าน ม.³)	สถานการณ์ในอ่าง
					ปริมาณน้ำรวม (ล้าน ม.³)	%	ปริมาณน้ำรวม		ปริมาณน้ำใช้การได้จริง		ปริมาณน้ำรวม		ปริมาณน้ำใช้การได้จริง			
							ปริมาณน้ำ (ล้าน ม.³)	%	ปริมาณน้ำ (ล้าน ม.³)	%	ปริมาณน้ำ (ล้าน ม.³)	%	ปริมาณน้ำ (ล้าน ม.³)	%		
ภาคเหนือ (7)																
1	ภูฝาง (2) ลาก	13,462	3,800	9,662	5,449	40%	7,911	59%	4,111	43%	8,015	60%	4,215	44%	-104.00	ลดลง
2	สิริกิติ์ (2) อุดรศักดิ์	9,510	2,850	6,660	5,279	56%	4,366	46%	1,516	23%	4,389	46%	1,539	23%	-23.00	ลดลง
3	แม่จัน เชียงใหม่	265	12	253	141	53%	114	43%	102	40%	115	43%	103	41%	-1.00	ลดลง
4	แม่กวง เชียงใหม่	263	14	249	109	41%	86	33%	72	29%	86	33%	72	29%	-	คงที่
5	ก้ามปู ลำปาง	106	3	103	69	65%	94	89%	91	88%	99	93%	96	93%	-5.00	ลดลง
6	กาคอนนา ลำปาง	170	6	164	75	44%	140	82%	134	82%	141	83%	135	82%	-1.00	ลดลง
7	แควน้อย พิษณุโลก	939	43	896	402	43%	850	91%	807	90%	864	92%	821	92%	-14.00	ลดลง
	แม่เฒ่า	110	16	94	43	39%	98	89%	82	87%	101	92%	85	90%	-3.00	ลดลง
รวมภาคเหนือ 34.85%		24,825	6,744	18,081	11,566	47%	13,659	55%	6,915	38%	13,809	56%	6,981	39%	-66.00	ลดลง
ภาคตะวันออกเฉียงเหนือ (12)																
8	ห้วยหลวง อุดรธานี	136	7	129	57	42%	71	52%	64	50%	73	54%	66	51%	-2.00	ลดลง
9	น้ำอูน สกลนคร	520	45	475	232	45%	305	59%	260	55%	308	59%	263	55%	-3.00	ลดลง
10	น้ำพอง (2) สกลนคร	165	8	157	87	53%	94	57%	86	55%	95	58%	87	55%	-1.00	ลดลง
11	จุฬารัตน์ (2) ขอนแก่น	164	37	127	144	88%	154	94%	117	92%	155	95%	118	93%	-1.00	ลดลง
12	อุบลรัตน์ (2) ขอนแก่น	2,431	581	1,850	1,481	61%	2,037	84%	1,456	79%	2,090	86%	1,509	82%	-53.00	ลดลง
13	ลำปาว กาฬสินธุ์	1,980	100	1,880	941	48%	1,209	61%	1,109	59%	1,215	61%	1,115	59%	-6.00	ลดลง
14	ลำตะคอง นครราชสีมา	314	22	292	343	109%	320	102%	298	102%	326	104%	304	104%	-6.00	ลดลง
15	ลำพระเพลิง นครราชสีมา	155	1	154	154	99%	153	99%	152	99%	153	99%	152	99%	-	คงที่
16	มูลนง นครราชสีมา	141	7	134	141	100%	139	99%	132	99%	139	99%	132	99%	-	คงที่
17	ลำพระนครราชสีมา	275	7	268	243	88%	274	100%	267	100%	275	100%	268	100%	-1.00	ลดลง
18	ลำางรองบุรีรัมย์	121	3	118	99	82%	115	95%	112	95%	116	96%	113	96%	-1.00	ลดลง
19	สิรินธร (2) อุบลราชธานี	1,966	831	1,135	1,611	82%	1,686	86%	855	75%	1,699	86%	868	76%	-13.00	ลดลง
รวมภาคตะวันออกเฉียงเหนือ 11.80%		8,369	1,649	6,720	5,533	66%	6,557	78%	4,908	73%	6,644	79%	4,995	74%	-87.00	ลดลง
ภาคกลาง (3)																
20	ป่าสักชลสิทธิ์ ลพบุรี	960	3	957	648	68%	838	87%	835	87%	867	90%	864	90%	-29.00	ลดลง
21	ห้วยเสลา อุทัยธานี	160	17	143	108	68%	132	83%	115	80%	140	88%	123	86%	-8.00	ลดลง
22	กระเสียว สุพรรณบุรี	299	99	200	199	67%	300	100%	201	101%	300	100%	201	101%	-	คงที่
รวมภาคกลาง 1.92%		1,419	119	1,300	955	67%	1,270	89%	1,151	81%	1,308	92%	1,189	91%	-38.00	ลดลง
ภาคตะวันออก (2)																
23	ศรีนครินทร์ (2) กาญจนบุรี	17,745	10,265	7,480	13,161	74%	16,334	92%	6,069	81%	16,346	92%	6,081	81%	-12.00	ลดลง
24	วชิราลงกรณ (2) กาญจนบุรี	8,860	3,012	5,848	4,651	52%	7,466	84%	4,454	76%	7,505	85%	4,493	77%	-39.00	ลดลง
รวมภาคตะวันออก 37.51%		26,605	13,277	13,328	17,812	67%	23,801	89%	10,523	79%	23,851	90%	10,574	79%	-51.00	ลดลง
ภาคตะวันออก (6+4)																
25	ขุนด่าน นครนายก	224	5.00	219	185	83%	190	85%	185	84%	199	89%	194	89%	-9.00	ลดลง
26	คลองลัดขี ฉะเชิงเทรา	420	30.00	390	161	38%	203	48%	173	44%	207	49%	177	45%	-4.00	ลดลง
27	บางพระ (3) ชลบุรี	117	12.00	105	75	64%	107	91%	95	90%	108	92%	96	91%	-1.00	ลดลง
28	หนองปลาไหล (3) ระยอง	164	13.75	150	156	95%	162	99%	148	99%	166	101%	152	102%	-4.00	ลดลง
29	ประแสร์ (3) ระยอง	295	20.00	275	228	77%	276	94%	256	93%	278	94%	258	94%	-2.00	ลดลง
30	มาบประชัน (3) ระยอง	17	0.72	16	6	34%	15	93%	15	92%	16	95%	15.05	95%	-0.40	ลดลง
31	หนองฉาง (3) ระยอง	21	1.00	20	17	78%	22	101%	21	101%	22	104%	21.30	104%	-0.68	ลดลง
32	คลองกราม (3) ระยอง	79	3.00	76	69	87%	70	88%	67	87%	71	89%	67.85	89%	-1.09	ลดลง
33	คลองใหญ่ (3) ระยอง	45	3.00	42	39	87%	39	86%	36	85%	41	89%	37.63	89%	-1.67	ลดลง
34	นฤมิตรพัฒนา ปราจีนบุรี	295	19.00	276	1,025	347%	244	83%	225	82%	251	85%	232.00	84%	-7.00	ลดลง
รวมภาคตะวันออก 2.37%		1,678	107	1,570	1,961	117%	1,328	79%	1,220	78%	1,359	81%	1,251	80%	-30.83	ลดลง
ภาคใต้ (4)																
35	แก่งกระจาน เพชรบุรี	710	65	645	518	73%	633	89%	568	88%	637	90%	572	89%	-4.00	ลดลง
36	ปราจีนบุรี ประจวบคีรีขันธ์	391	18	373	354	91%	345	88%	327	88%	346	88%	328	88%	-1.00	ลดลง
37	รัชชประภา (2) สุราษฎร์ธานี	5,639	1,352	4,287	3,747	66%	4,468	79%	3,116	73%	4,479	79%	3,127	73%	-11.00	ลดลง
38	บางยาง (2) ยะลา	1,454	276	1,178	1,375	95%	1,083	74%	807	69%	1,005	69%	729	62%	78.00	เพิ่มขึ้น
รวมภาคใต้ 11.55%		8,194	1,711	6,483	5,994	73%	6,528	80%	4,818	74%	6,467	79%	4,556	73%	62.00	เพิ่มขึ้น
รวมทั้งประเทศ 100%(38)		71,090	23,607	47,482	43,821	62%	53,144	75%	29,535	62%	30,132	42%	29,746	63%	-210.83	ลดลง

ที่มาข้อมูล : ตารางสรุปสภาพน้ำในอ่างเก็บน้ำขนาดใหญ่ทั่วประเทศ และตารางสรุปสภาพน้ำในอ่างเก็บน้ำภาคตะวันออกเฉียงเหนือ กรมชลประทาน

หมายเหตุ :

- อ่างเก็บน้ำขนาดใหญ่ หมายถึง อ่างเก็บน้ำที่มีความจุตั้งแต่ 100 ล้าน ลบ.ม. ขึ้นไป
- เป็นอ่างเก็บน้ำอยู่ใต้อำนาจรับผิดชอบของการไฟฟ้าฝ่ายผลิตแห่งประเทศไทย(10) นอกนั้นอยู่ในความรับผิดชอบของกรมชลประทาน(28)
- เป็นอ่างเก็บน้ำขนาดกลางที่มีความสำคัญต่อการอุตสาหกรรมและการประมง ของลุ่มน้ำชายฝั่งทะเลตะวันออก
- ที่มา : กรมชลประทาน และการไฟฟ้าฝ่ายผลิตแห่งประเทศไทย
- จังหวัดที่มีอ่างเก็บน้ำขนาดใหญ่มีจำนวน 26 จังหวัด ไม่มี 50 จังหวัด

รท. หมายถึง ระดับเก็บกักของอ่าง



ลำดับของเขื่อนตามความจุ

- ศรีนครินทร์ 2.ภูฝาง 3.สิริกิติ์ 4.วชิราลงกรณ 5.รัชชประภา
- อุบลรัตน์ 7.สิรินธร 8.มาบประชัน 9.ลำปาว 10.ป่าสัก

ลำดับของเขื่อนตามปริมาณน้ำใช้การได้

- ภูฝาง 2.ศรีนครินทร์ 3.สิริกิติ์ 4.วชิราลงกรณ 5.รัชชประภา
- ลำปาว 7.อุบลรัตน์ 8.มาบประชัน 9.สิรินธร 10.ป่าสัก