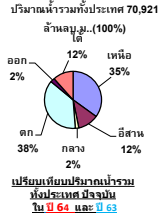


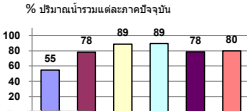
รายงานสรุปสภาพน้ำในอ่างเก็บน้ำขนาดใหญ่และขนาดกลาง

รายงานสถานการณ์ ณ วันที่ 7 มกราคม 2565



ปริมาณน้ำในอ่างที่ใช้งานได้ในปีงบประมาณนี้ + มากกว่า / - น้อยกว่า สปีดาก่อน 261.95 ล้าน ลบ.ม.

สรุปสถานการณ์ปริมาณน้ำในอ่างเก็บน้ำที่ใช้ในทุกกิจกรรมทั่วประเทศ นอกจาก ปริมาณน้ำที่ปล่อยเข้าอ่าง เมื่อเทียบกับสปีดน้ำที่กำหนด สถานการณ์อยู่ระหว่างเกณฑ์ที่กำหนด



คงที่	5	อ่าง
ลดลง	32	อ่าง
เพิ่มขึ้น	1	อ่าง

ภาค	สถานการณ์ปริมาณน้ำในอ่าง				ปริมาณน้ำเปลี่ยนแปลง (ล้าน ม.³)	สถานะ
	ลดลง (แห่ง)	คงที่ (แห่ง)	เพิ่มขึ้น (แห่ง)	รวม (แห่ง)		
ภาคเหนือ	6	1	-	7	-79.00	ปริมาณน้ำในอ่างเก็บน้ำลดลง
ภาคตะวันออกเฉียงเหนือ	9	3	-	12	-88.00	ปริมาณน้ำในอ่างเก็บน้ำลดลง
ภาคกลาง	2	1	-	3	-35.00	ปริมาณน้ำในอ่างเก็บน้ำลดลง
ภาคตะวันออก	2	-	-	2	-51.00	ปริมาณน้ำในอ่างเก็บน้ำลดลง
ภาคตะวันออก	10	-	-	10	-32.95	ปริมาณน้ำในอ่างเก็บน้ำลดลง
ภาคใต้	3	-	1	4	24.00	ปริมาณน้ำในอ่างเก็บน้ำเพิ่มขึ้น
รวมทั้งประเทศ	32	5	1	38	-261.95	ปริมาณน้ำในอ่างเก็บน้ำลดลง

ภาค อ่างเก็บน้ำ	ความจุที่ รอก. (ล้าน ม.³)	ปริมาณน้ำ ที่ใช้งาน ไม่ได้ (ล้าน ม.³)	ใช้การ ได้จริง (ล้าน ม.³)	ปริมาณน้ำรวม วันที่ 7 มกราคม 2564		ปัจจุบัน วันที่ 7 มกราคม 2565				สปีดาก่อน วันที่ 1 มกราคม 2565				ปริมาณน้ำ + เพิ่มขึ้น - ลดลง (ล้าน ม.³)	สถานการณ์ ในอ่าง	
				ปริมาณน้ำรวม (ล้าน ม.³)	%	ปริมาณน้ำรวม (ล้าน ม.³)	%	ปริมาณน้ำใช้การได้จริง (ล้าน ม.³)	%	ปริมาณน้ำรวม (ล้าน ม.³)	%	ปริมาณน้ำใช้การได้จริง (ล้าน ม.³)	%			
																ปริมาณน้ำรวม
ภาคเหนือ (7)																
1	ภูเขียว (2) ลาด	13,462	3,800	9,662	5,430	40%	7,868	58%	4,068	42%	7,978	59%	4,178	43%	-110.00	ลดลง
2	สิริกิติ์ (2) อุดรธานี	9,510	2,850	6,660	5,248	55%	4,354	46%	1,504	23%	4,382	46%	1,532	23%	-28.00	ลดลง
3	แม่งัด เขื่อนใหม่	265	12	253	141	53%	113	43%	101	40%	114	43%	102	40%	-1.00	ลดลง
4	แก่งหลวง เขื่อนใหม่	263	14	249	108	41%	86	33%	72	29%	86	33%	72	29%	-	คงที่
5	ก้ามปู ลำปาง	106	3	103	69	65%	92	87%	89	86%	97	92%	94	91%	-5.00	ลดลง
6	กวางตุ้ง ลำปาง	170	6	164	75	44%	140	82%	134	82%	141	83%	135	82%	-1.00	ลดลง
7	แควน้อย พิษณุโลก	939	43	896	401	43%	844	90%	801	89%	859	91%	816	91%	-15.00	ลดลง
	แม่ฮ่องสอน	110	16	94	42	38%	97	88%	81	86%	100	91%	84	89%	-3.00	ลดลง
รวมภาคเหนือ 34.85%																
ภาคตะวันออกเฉียงเหนือ (12)																
8	ห้วยหลวง อุดรธานี	136	7	129	57	42%	71	52%	64	50%	72	53%	65	50%	-1.00	ลดลง
9	น้ำอูน สกลนคร	520	45	475	231	44%	302	58%	257	54%	306	59%	261	55%	-4.00	ลดลง
10	น้ำพอง (2) สกลนคร	165	8	157	87	53%	94	57%	86	55%	94	57%	86	55%	-	คงที่
11	จุฬารัตน์ (2) ขัยภูมิ	164	37	127	144	88%	154	94%	117	92%	155	95%	118	93%	-1.00	ลดลง
12	อุบลรัตน์ (2) ขอนแก่น	2,431	581	1,850	1,472	61%	2,013	83%	1,432	77%	2,071	85%	1,490	81%	-58.00	ลดลง
13	ลำปาว กาฬสินธุ์	1,980	100	1,880	933	47%	1,204	61%	1,104	59%	1,213	61%	1,113	59%	-9.00	ลดลง
14	ลำตะคอง นครราชสีมา	314	22	292	341	109%	320	102%	298	102%	325	104%	303	104%	-5.00	ลดลง
15	ลำพระเพลิง นครราชสีมา	155	1	154	154	99%	153	99%	152	99%	153	99%	152	99%	-	คงที่
16	มูลขาม นครราชสีมา	141	7	134	141	100%	139	99%	132	99%	139	99%	132	99%	-	คงที่
17	ลำระเหย นครราชสีมา	275	7	268	243	88%	274	100%	267	100%	275	100%	268	100%	-1.00	ลดลง
18	ลำางรอง บุรีรัมย์	121	3	118	99	82%	115	95%	112	95%	116	96%	113	96%	-1.00	ลดลง
19	สิรินธร (2) อุบลราชธานี	1,966	831	1,135	1,606	82%	1,686	86%	855	75%	1,694	86%	863	76%	-8.00	ลดลง
รวมภาคตะวันออกเฉียงเหนือ 11.80%																
ภาคกลาง (3)																
20	ป่าสักชลสิทธิ์ ลพบุรี	960	3	957	643	67%	829	86%	826	86%	855	89%	852	89%	-26.00	ลดลง
21	ห้วยเสลา อุทัยธานี	160	17	143	108	68%	128	80%	111	78%	137	86%	120	84%	-9.00	ลดลง
22	กระเสียว สุพรรณบุรี	299	99	200	199	67%	300	100%	201	101%	300	100%	201	101%	-	คงที่
รวมภาคกลาง 1.92%																
ภาคตะวันออก (2)																
23	ศรีนครินทร์ (2) กาญจนบุรี	17,745	10,265	7,480	13,136	74%	16,322	92%	6,057	81%	16,338	92%	6,073	81%	-16.00	ลดลง
24	วชิราลงกรณ (2) กาญจนบุรี	8,860	3,012	5,848	4,636	52%	7,456	84%	4,444	76%	7,491	85%	4,479	77%	-35.00	ลดลง
รวมภาคตะวันออก 37.51%																
ภาคตะวันตก (6+4)																
25	ขุนด่าน นครนายก	224	5.00	219	181	81%	188	84%	183	84%	196	88%	191	87%	-8.00	ลดลง
26	คลองลี้ด ฉะเชิงเทรา	420	30.00	390	160	38%	199	47%	169	43%	206	49%	176	45%	-7.00	ลดลง
27	บางพระ (3) ชลบุรี	117	12.00	105	74	63%	106	91%	94	90%	108	92%	96	91%	-2.00	ลดลง
28	หนองปลาไหล (3) ระยอง	164	13.75	150	155	95%	162	99%	148	99%	164	100%	150	100%	-2.00	ลดลง
29	ประแสร์ (3) ระยอง	295	20.00	275	227	77%	275	93%	255	93%	277	94%	257	93%	-2.00	ลดลง
30	มาบประชัน (3) ระยอง	17	0.72	16	6	34%	15	92%	15	92%	16	95%	15.05	95%	-0.43	ลดลง
31	หนองฉาง (3) ระยอง	21	1.00	20	17	77%	22	101%	21	101%	22	104%	21.30	104%	-0.78	ลดลง
32	คลองระบอง (3) ระยอง	79	3.00	76	69	87%	69	87%	66	87%	70	89%	67.41	88%	-1.09	ลดลง
33	คลองใหญ่ (3) ระยอง	45	3.00	42	38	83%	39	85%	36	84%	40	88%	37.21	88%	-1.66	ลดลง
34	นฤมิตรนิคม ปราจีนบุรี	295	19.00	276	1,016	344%	240	81%	221	80%	248	84%	229.00	83%	-8.00	ลดลง
รวมภาคตะวันตก 2.37%																
ภาคใต้ (4)																
35	แก่งกระจาน เพชรบุรี	710	65	645	516	73%	632	89%	567	88%	636	90%	571	89%	-4.00	ลดลง
36	ปราณบุรี ประจวบคีรีขันธ์	391	18	373	353	90%	344	88%	326	87%	345	88%	327	88%	-1.00	ลดลง
37	รัชชประภา (2) สุราษฎร์ธานี	5,639	1,352	4,287	3,741	66%	4,458	79%	3,106	72%	4,474	79%	3,122	73%	-16.00	ลดลง
38	บางยาง (2) ยะลา	1,454	276	1,178	1,406	97%	1,094	75%	818	69%	1,049	72%	773	66%	45.00	เพิ่มขึ้น
รวมภาคใต้ 11.55%																
รวมทั้งประเทศ 100%(38)																
		71,090	23,607	47,482	43,700	61%	52,997	75%	29,389	62%	30,132	42%	29,651	62%	-261.95	ลดลง

ที่มาข้อมูล : ตารางสรุปสภาพน้ำในอ่างเก็บน้ำขนาดใหญ่ทั่วประเทศ และตารางสรุปสภาพน้ำในอ่างเก็บน้ำภาคตะวันออกเฉียงเหนือ กรมชลประทาน

- หมายเหตุ :
- 1) อ่างเก็บน้ำขนาดใหญ่ หมายถึง อ่างเก็บน้ำที่มีความจุตั้งแต่ 100 ล้าน ลบ.ม. ขึ้นไป
 - 2) เป็นอ่างเก็บน้ำอยู่ในความรับผิดชอบของการไฟฟ้าฝ่ายผลิตแห่งประเทศไทย(10) นอกนั้นอยู่ในความรับผิดชอบของกรมชลประทาน(28)
 - 3) เป็นอ่างเก็บน้ำขนาดกลางที่มีความสำคัญต่อการอุปโภคบริโภคและการประปาของลุ่มน้ำชายฝั่งทะเลตะวันออก
 - 4) ที่มา : กรมชลประทาน และการไฟฟ้าฝ่ายผลิตแห่งประเทศไทย
 - 5) จังหวัดที่มีอ่างเก็บน้ำขนาดใหญ่มีจำนวน 26 จังหวัด โดยมี 50 จังหวัด

รท. หมายถึง ระดับเก็บน้ำของอ่าง



ศูนย์ข้อมูล ศูนย์ป้องกันวิกฤตน้ำ กรมทรัพยากรน้ำ

ลำดับของเขื่อนตามความจุ

1.ศรีนครินทร์ 2.ภูมิพล 3.สิริกิติ์ 4.วชิราลงกรณ 5.รัชชประภา

6.อุบลรัตน์ 7.สิรินธร 8.บางยาง 9.ลำปาว 10.ป่าสัก

ลำดับของเขื่อนตามปริมาณน้ำใช้การได้

1.ภูมิพล 2.ศรีนครินทร์ 3.สิริกิติ์ 4.วชิราลงกรณ 5.รัชชประภา

6.ลำปาว 7.อุบลรัตน์ 8.บางยาง 9.สิรินธร 10.ป่าสัก