

รายงานสถานการณ์น้ำลุ่มน้ำบางปะกง-ปราจีนบุรี

วันที่ 10 มกราคม 2565

1) สภาพภูมิอากาศ (ที่มา : กรมอุตุนิยมวิทยา)

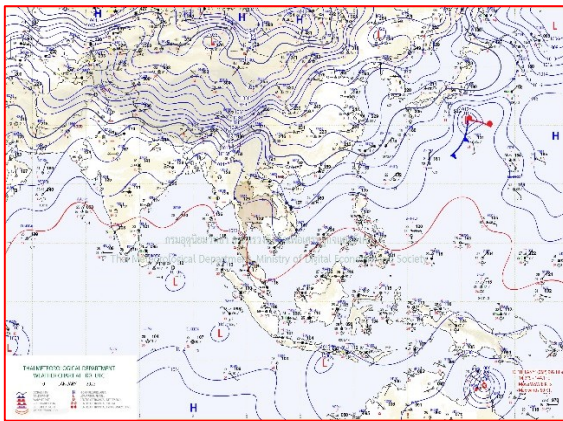
ลักษณะอากาศทั่วไป

พยากรณ์อากาศ 24 ชั่วโมงข้างหน้า บริเวณความกดอากาศสูงหรือมวลอากาศเย็นกำลังอ่อนที่ปกคลุมประเทศไทยตอนบนและทะเลจีนใต้ ในขณะที่มีลมตะวันตกพัดปกคลุมภาคเหนือและภาคตะวันออกเฉียงเหนือตอนบน ลักษณะเช่นนี้ทำให้ประเทศไทยตอนบนมีหมอกในตอนเช้า แต่ยังคงมีอากาศเย็นถึงหนาวในภาคเหนือและภาคตะวันออกเฉียงเหนือ โดยมีอากาศเย็นในตอนเช้าบริเวณภาคกลางและภาคตะวันออกเฉียงเหนือ สำหรับยอดดอยมีอากาศหนาวถึงหนาวจัด อุณหภูมิต่ำสุด 5-15 องศาเซลเซียส และยอดภูมิมียอดอากาศเย็นถึงหนาว อุณหภูมิต่ำสุด 9-16 องศาเซลเซียส

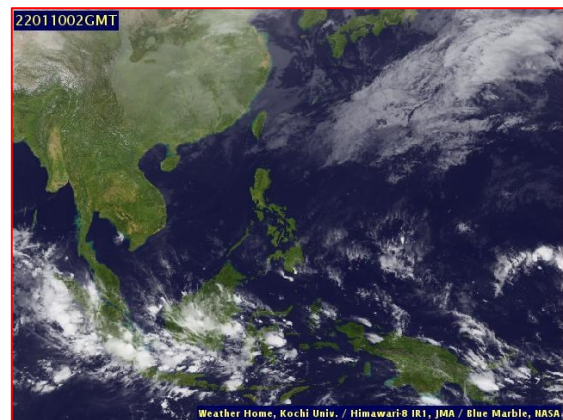
สำหรับมรสุมตะวันออกเฉียงเหนือที่พัดปกคลุมอ่าวไทยและภาคใต้มีกำลังอ่อน ทำให้ภาคใต้ตอนล่างมีฝนบางแห่ง

สภาพอากาศภาคตะวันออกเฉียงเหนือ

อากาศเย็นกับมีหมอกบางในตอนเช้า อุณหภูมิต่ำสุด 19-24 องศาเซลเซียส อุณหภูมิสูงสุด 32-35 องศาเซลเซียส ลมตะวันออกเฉียงเหนือ ความเร็ว 10-30 กม./ชม. ทะเลมีคลื่นต่ำกว่า 1 เมตร ห่างฝั่งคลื่นสูงประมาณ 1 เมตร



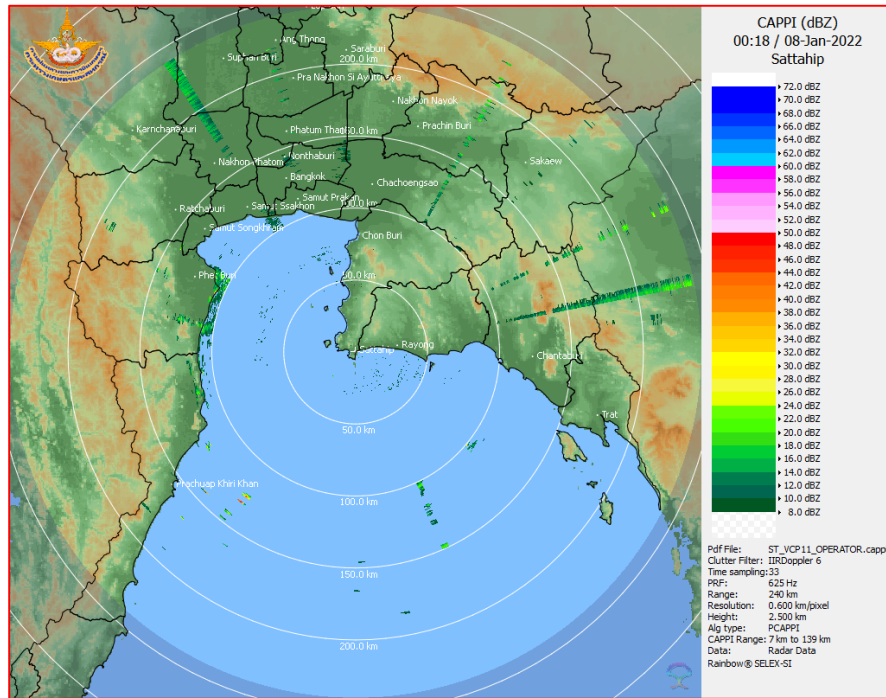
แผนที่อากาศวันที่ 10 ม.ค. 2565 เวลา 07.00 น.



ภาพถ่ายจากดาวเทียมวันที่ 10 ธ.ค. 2565 เวลา 09.00 น.

2) สถานการณ์ฝน

จากข้อมูลสถานการณ์ฝนในพื้นที่ลุ่มน้ำบางปะกง-ปราจีนบุรี ของวันที่ 10 มกราคม 2565 จากกรมอุตุนิยมวิทยา สถาบันสารสนเทศทรัพยากรน้ำ (องค์การมหาชน) กรมชลประทาน และกรมทรัพยากรน้ำพบว่า ไม่มีฝนตกในพื้นที่



ภาพเรดาร์ตรวจอากาศ “สถานีสัตหีบ”
ณ วันที่ 8 มกราคม 2565 เวลา 07.18 น.
(ที่มา : กรมอุตุนิยมวิทยา)

สถานการณ์น้ำฝน

<p>WRF-ROMS (ThaiGeo), 24-Hour Precipitation, Thailand Model (3x3 km) 09-Jan-2022 19:00 to 10-Jan-2022 19:00 (Bangkok Time)</p> <p>Created by HII initial date 09-Jan-2022 19:00 (Bangkok Time)</p>	<p>WRF-ROMS (ThaiGeo), 24-Hour Precipitation, Thailand Model (3x3 km) 10-Jan-2022 19:00 to 11-Jan-2022 19:00 (Bangkok Time)</p> <p>Created by HII initial date 09-Jan-2022 19:00 (Bangkok Time)</p>
<p>แผนที่การคาดการณ์น้ำฝนวันที่ 10 ม.ค. 65</p>	<p>แผนที่การคาดการณ์น้ำฝนวันที่ 11 ม.ค. 65</p>
<p>WRF-ROMS (ThaiGeo), 24-Hour Precipitation, Thailand Model (3x3 km) 11-Jan-2022 19:00 to 12-Jan-2022 19:00 (Bangkok Time)</p> <p>Created by HII initial date 09-Jan-2022 19:00 (Bangkok Time)</p>	<p>WRF-ROMS (ThaiGeo), 24-Hour Precipitation, Southeast Asia Model (9x9 km) 12-Jan-2022 19:00 to 13-Jan-2022 19:00 (Bangkok Time)</p> <p>Created by HII initial date 09-Jan-2022 19:00 (Bangkok Time)</p>
<p>แผนที่การคาดการณ์น้ำฝนวันที่ 12 ม.ค. 65</p>	<p>แผนที่การคาดการณ์น้ำฝนวันที่ 13 ม.ค. 65</p>
<p>WRF-ROMS (ThaiGeo), 24-Hour Precipitation, Southeast Asia Model (9x9 km) 13-Jan-2022 19:00 to 14-Jan-2022 19:00 (Bangkok Time)</p> <p>Created by HII initial date 09-Jan-2022 19:00 (Bangkok Time)</p>	<p>WRF-ROMS (ThaiGeo), 24-Hour Precipitation, Southeast Asia Model (9x9 km) 14-Jan-2022 19:00 to 15-Jan-2022 19:00 (Bangkok Time)</p> <p>Created by HII initial date 09-Jan-2022 19:00 (Bangkok Time)</p>
<p>แผนที่การคาดการณ์น้ำฝนวันที่ 14 ม.ค. 65</p>	<p>แผนที่การคาดการณ์น้ำฝนวันที่ 15 ม.ค. 65</p>
<p>ที่มา : www.thaiwater.net</p>	
<p>ผลการคาดการณ์ปริมาณฝนล่วงหน้า</p>	

3) ข้อมูลปริมาณน้ำในลำน้ำ

สถานการณ์น้ำท่า (6 – 10 ม.ค. 65 ที่มา : กรมชลประทาน เวลา 06.00 น.)

สถานี	อำเภอ	จังหวัด	ลุ่มน้ำ	ระดับ	พฤษภาคม	ตุลาคม	เสาร์	อาทิตย์	จันทร์	แนว โน้ม (เพิ่ม/ ลด)
				ตลิ่ง(ม.)	6	7	8	9	10	
				ความจุ ลำน้ำ (ลบ.ม./ วิ.)	ม.ค.	ม.ค.	ม.ค.	ม.ค.	ม.ค.	
Kgt.19A	เกาะ จันทร์	ชลบุรี	บางปะกง	4.8	1.52	1.52	1.50	1.46	1.49	เพิ่มขึ้น
				83.95	0.68	0.68	0.52	0.22	0.45	
Kgt.30	เทศบาล เมือง	ฉะเชิงเทรา	บางปะกง	1.70	-1.08	-1.11	-0.99	-0.96	-0.77	เพิ่มขึ้น
				น้ำหนุน	*	*	*	*	*	
Ny.1B	เมือง	นครนายก	บางปะกง	8.81	4.33	4.34	4.63	4.78	4.72	ลดลง
				246.90	9.60	9.80	16.90	21.40	19.60	
Ny.3	บ้านนา	นครนายก	บางปะกง	6.26	3.71	3.68	3.65	3.62	3.60	ลดลง
				80.10	*	*	*	*	*	
Ny.4	เมือง	ปราจีนบุรี	บางปะกง	3.34	0.54	0.53	0.54	0.54	0.54	ทรงตัว
				185.00	2.80	2.60	2.80	2.80	2.80	
Ny.7	เมือง	นครนายก	บางปะกง	6.56	4.12	4.16	4.30	4.63	4.47	ลดลง
				*	*	*	*	*	*	
Kgt.1	เมือง	ปราจีนบุรี	ปราจีนบุรี	4.13	0.15	0.10	0.20	0.11	-0.01	ลดลง
				774.00	*	*	*	*	*	
Kgt.3	กบินทร์ บุรี	ปราจีนบุรี	ปราจีนบุรี	8.79	1.12	1.11	1.09	1.06	1.04	ลดลง
				519.00	30.60	30.30	29.70	28.80	28.20	
Kgt.6	ศรีมหา โพธิ์	ปราจีนบุรี	ปราจีนบุรี	7.10	0.88	0.78	0.80	0.70	0.87	เพิ่มขึ้น
				-	*	*	*	*	*	
Kgt.9	เขา ฉกรรจ์	สระแก้ว	ปราจีนบุรี	10.00	3.74	3.74	3.73	3.73	3.73	ทรงตัว
				483.30	*	*	*	*	*	
Kgt.10	เมือง	สระแก้ว	ปราจีนบุรี	11.00	5.64	5.64	5.64	5.64	5.64	ทรงตัว
				300.00	*	*	*	*	*	
Kgt.13A	กบินทร์ บุรี	ปราจีนบุรี	ปราจีนบุรี	16.17	7.02	7.13	7.17	7.18	7.18	ทรงตัว
				448.90	8.40	*	11.40	11.60	11.60	
Kgt.14	นาดี	ปราจีนบุรี	ปราจีนบุรี	7.06	1.14	1.09	1.07	1.06	1.05	ลดลง
				370.50	*	*	*	*	*	

หมายเหตุ* ไม่ได้รับข้อมูล

4) สรุป

- สถานการณ์น้ำในลุ่มน้ำบางปะกง อยู่ในภาวะปกติ และระดับน้ำในลำน้ำส่วนใหญ่มีแนวโน้มลดลง
- สถานการณ์น้ำในลุ่มน้ำปราจีนบุรี อยู่ในภาวะปกติ และระดับน้ำในลำน้ำส่วนใหญ่มีแนวโน้มทรงตัว