

## รายงานสถานการณ์ลุ่มน้ำกกและโขงเหนือ วันที่ 11 มกราคม 2565

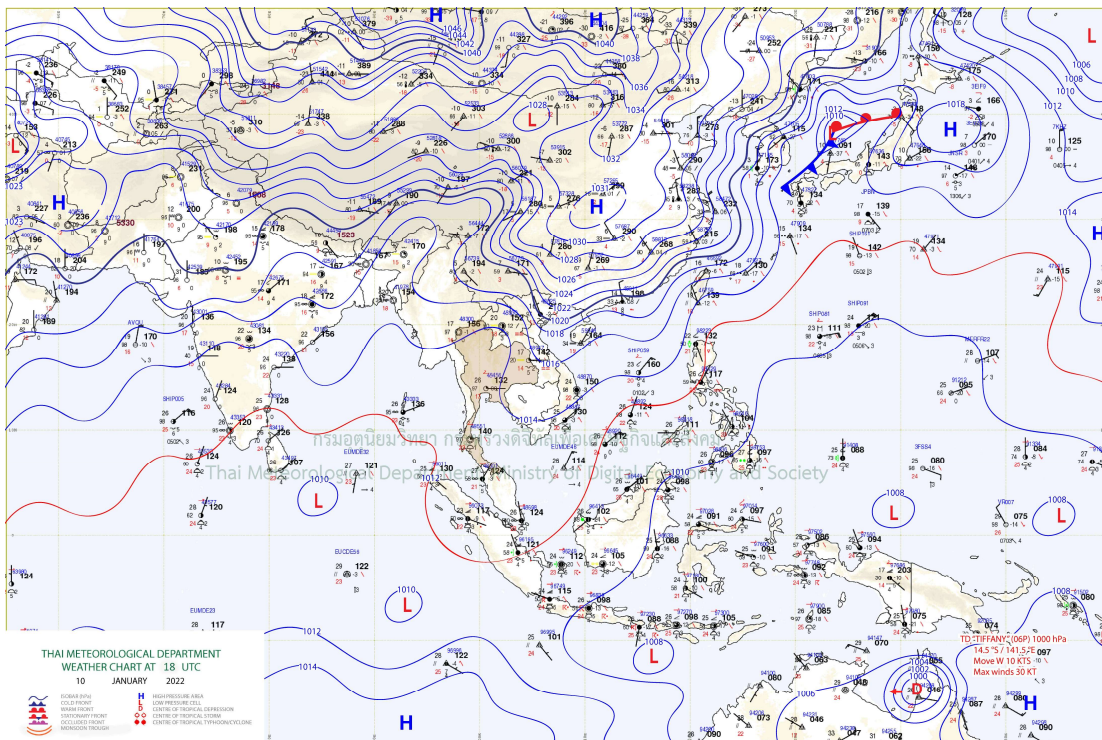
### 1) สภาพภูมิอากาศ (ที่มา : กรมอุตุนิยมวิทยา)

#### สภาพอากาศวันนี้

พยากรณ์อากาศ 24 ชั่วโมงข้างหน้า บริเวณความกดอากาศสูงหรือมวลอากาศเย็นระลอกใหม่อีกระลอกหนึ่งจากประเทศจีนได้แผ่ปกคลุมบริเวณประเทศเวียดนามตอนบนแล้ว คาดว่าจะแผ่ลงมาปกคลุมภาคตะวันออกเฉียงเหนือของประเทศไทยและทะเลจีนใต้ในวันนี้ ลักษณะเช่นนี้ทำให้ภาคตะวันออกเฉียงเหนือ มีอากาศเย็นถึงหนาว กับมีลมแรง โดยอุณหภูมิลดลงอีก 2-4 องศาเซลเซียส ส่วนภาคเหนือมีอากาศเย็นถึงหนาว กับมีหมอกในตอนเช้า ภาคกลางและภาคตะวันออกมีอากาศเย็น กับมีหมอกบางในตอนเช้า สำหรับบริเวณยอดดอยและยอดภู มีอากาศหนาวถึงหนาวจัด โดยบริเวณยอดดอย อุณหภูมิต่ำสุด 4-14 องศาเซลเซียส และบริเวณยอดภู อุณหภูมิต่ำสุด 7-15 องศาเซลเซียส สำหรับมรสุมตะวันออกเฉียงเหนือที่พัดปกคลุมอ่าวไทยและภาคใต้ยังคงมีกำลังอ่อน ทำให้ภาคใต้มีฝนน้อย โดยมีฝนฟ้าคะนองบางแห่งบริเวณภาคใต้ตอนล่าง

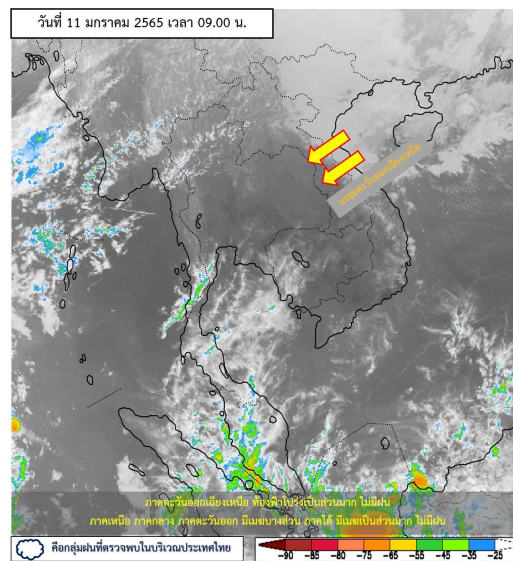
#### สภาพอากาศภาคเหนือ (เวลา 6:00 น.วันนี้ - 6:00 น.วันพรุ่งนี้)

อากาศเย็นถึงหนาวกับมีหมอกในตอนเช้า อุณหภูมิต่ำสุด 14-19 องศาเซลเซียส อุณหภูมิสูงสุด 30-35 องศาเซลเซียส บริเวณยอดดอยอากาศหนาวถึงหนาวจัด อุณหภูมิต่ำสุด 5-15 องศาเซลเซียส ลมตะวันออกเฉียงเหนือ ความเร็ว 10-15 กม./ชม.

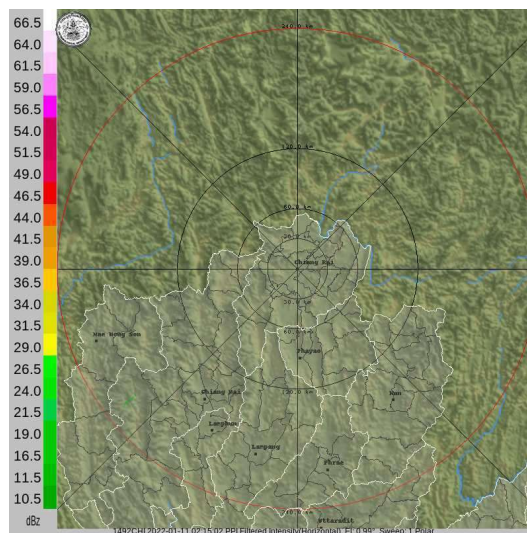


แผนที่อากาศ

## รายงานสถานการณ์ลุ่มน้ำกกและโขงเหนือ วันที่ 11 มกราคม 2565



ภาพถ่ายดาวเทียม



เรดาร์ตรวจอากาศ

ภาพดาวเทียม: ภาคตะวันออกเฉียงเหนือ ท้องฟ้าโปร่งเป็นส่วนมาก ไม่มีฝน ภาคเหนือ ภาคกลาง ภาคตะวันออก มีเมฆบางส่วน

ภาคใต้ มีเมฆเป็นส่วนมาก ไม่มีฝน

ภาพเรดาร์: เวลา 7.00 น. ไม่พบกลุ่มฝน



# ระบบติดตามสถานการณ์น้ำทางไกลอัตโนมัติ

ศูนย์ป้องกันวิกฤติน้ำ กรมทรัพยากรน้ำ กระทรวงทรัพยากรธรรมชาติและสิ่งแวดล้อม

180/3 ถนนพระรามที่ 6 ซอย 34 แขวงสามเสนใน เขตพญาไท กรุงเทพมหานคร 10400 โทรศัพท์ 0 2271 6000

<http://tele-kokkhong.dwr.go.th>



## รายงานสถานการณ์ลุ่มน้ำกกและโขงเหนือ วันที่ 11 มกราคม 2565

### 2) สรุปสถานการณ์ฝน

สรุปสถานการณ์ฝนในพื้นที่ลุ่มน้ำกกและโขงเหนือ จากข้อมูลตรวจวัดปริมาณน้ำฝนของสถานีโทรมาตรของระบบติดตามสถานการณ์น้ำทางไกลอัตโนมัติ กรมทรัพยากรน้ำ สหสม 24 ชั่วโมง ระหว่างวันที่ 10 มกราคม 2565 เวลา 07:00 น. ถึง วันที่ 11 มกราคม 2565 เวลา 07:00 น. และข้อมูลคาดการณ์ปริมาณน้ำฝนสหสม ดังแสดงในตารางนี้

| สถานีโทรมาตร                                      | ที่ตั้ง                                | ปริมาณฝนตรวจวัดสะสม (มม.) |          |          | ปริมาณฝนคาดการณ์ล่วงหน้า (มม.) |       |       |
|---|--|---------------------------|----------|----------|--------------------------------|-------|-------|
|   |  | ฝนเมื่อวาน                | ฝน 2 วัน | ฝน 3 วัน | วันนี้                         | 1 วัน | 2 วัน |
| TC030226 โรงเรียนไชยปราการ                        | ต.หนองบัว อ.ไชยปราการ จ.เชียงใหม่      | 0.0                       | 0.0      | 0.0      | 0.0                            | 0.0   | 0.0   |
| TC030114 สะพานพ่อขุนเม็งรายมหาราช                 | ต.แม่ยาว อ.เมืองเชียงราย จ.เชียงราย    | 0.0                       | 0.0      | 0.0      | 0.0                            | 0.0   | 0.0   |
| TC030317 สะพานบ้านสันมะเค็ด                       | ต.เวียงกาหลง อ.เวียงป่าเป้า จ.เชียงราย | 0.0                       | 0.0      | 0.0      | 0.0                            | 0.0   | 0.0   |
| TC020510 โรงเรียนอนุบาลดอกคำใต้ (ชุมชนสันช้างหิน) | ต.บุญเกิด อ.ดอกคำใต้ จ.พะเยา           | 0.0                       | 0.0      | 0.0      | 0.0                            | 0.0   | 0.0   |
| TC020511 โรงเรียนบ้านร่องปอ                       | ต.ตงเจน อ.ภูพานยาว จ.พะเยา             | 0.0                       | 0.0      | 0.0      | 0.0                            | 0.0   | 0.0   |
| TC020603 โรงเรียนบ้านหนองบัว                      | ต.เมืองพาน อ.พาน จ.เชียงราย            | 0.0                       | 0.0      | 0.0      | 0.0                            | 0.0   | 0.0   |
| TC020512 สะพานพระธรรมมิกราช                       | ต.ห้วยลาน อ.ดอกคำใต้ จ.พะเยา           | 0.0                       | 0.0      | 0.0      | 0.0                            | 0.0   | 0.0   |
| TC020705 โรงเรียนบ้านห้วยวน (เขียงค่านาคโรวาท)    | ต.ห้วยวน อ.เขียงคำ จ.พะเยา             | 0.0                       | 0.0      | 0.0      | 0.0                            | 0.0   | 0.0   |
| TC020805 สะพานบ้านป่าช้า                          | ต.เม็งราย อ.พญาเม็งราย จ.เชียงราย      | 0.0                       | 0.0      | 0.0      | 0.0                            | 0.0   | 0.0   |
| TC020309 สะพานบ้านแม่คำสเปิน                      | ต.แม่คำ อ.แม่จัน จ.เชียงราย            | 0.0                       | 0.0      | 0.0      | 0.0                            | 0.0   | 0.0   |

หมายเหตุ : สถานี Early Waning ไม่พบสถานีที่มีฝนตก



# ระบบติดตามสถานการณ์น้ำทางไกลอัตโนมัติ

ศูนย์ป้องกันวิกฤติน้ำ กรมทรัพยากรน้ำ กระทรวงทรัพยากรธรรมชาติและสิ่งแวดล้อม

180/3 ถนนพระรามที่ 6 ซอย 34 แขวงสามเสนใน เขตพญาไท กรุงเทพมหานคร 10400 โทรศัพท์ 0 2271 6000

<http://tele-kokkhong.dwr.go.th>



## รายงานสถานการณ์ลุ่มน้ำกกและโขงเหนือ วันที่ 11 มกราคม 2565

### 3) สรุประดับน้ำรายวัน

สรุปสถานการณ์น้ำในพื้นที่ลุ่มน้ำกกและโขงเหนือ จากข้อมูลตรวจวัดระดับน้ำของสถานีโทรมาตรโครงการพัฒนาระบบพยากรณ์และเตือนภัยทรัพยากรน้ำ กรมทรัพยากรน้ำ ณ เวลา 07:00 น. ของวันที่ 11 มกราคม 2565 และข้อมูลระดับน้ำคาดการณ์จากแบบจำลองคณิตศาสตร์ ดังแสดงในตารางนี้

| สถานีโทรมาตร                       | ที่ตั้ง                                | ระดับเตือนภัย (ม.รทก.) | ข้อมูลระดับน้ำตรวจวัด (ม.รทก.) |        | ระดับน้ำคาดการณ์ล่วงหน้า (ม.รทก.) |        |        |             | แนวโน้ม |
|------------------------------------|--|------------------------|--------------------------------|--------|-----------------------------------|--------|--------|-------------|---------|
|                                    |  |                        | เมื่อวาน                       | วันนี้ | 1 วัน                             | 2 วัน  | 3 วัน  |             |         |
| TC030227 สะพานบ้านสบมาว            | ต.เวียง อ.ฝาง จ.เชียงใหม่              | 465.76                 | 461.19                         | 461.14 | 461.17                            | 461.19 | 461.21 | เพิ่มขึ้น ▲ |         |
| TC030113 สะพานมิตรภาพแม่ยาว-ท่าตอน | ต.แม่ยาว อ.แม่ยาว จ.เชียงใหม่          | 445.58                 | 438.80                         | 438.80 | 438.82                            | 438.85 | 438.87 | เพิ่มขึ้น ▲ |         |
| TC030114 สะพานพ่อขุนเม็งรายมหาราช  | ต.แม่ยาว อ.เมืองเชียงราย จ.เชียงราย    | 400.94                 | 393.44                         | 393.43 | 393.45                            | 393.47 | 393.49 | เพิ่มขึ้น ▲ |         |
| TC030317 สะพานบ้านสันมะเค็ด        | ต.เวียงกาหลง อ.เวียงป่าเป้า จ.เชียงราย | 561.04                 | 554.96                         | 554.98 | 555.01                            | 555.04 | 555.06 | เพิ่มขึ้น ▲ |         |
| TC030318 สะพานบ้านป่ารวก           | ต.ธารทอง อ.พาน จ.เชียงราย              | 424.53                 | 416.46                         | 416.46 | 416.43                            | 416.41 | 416.38 | ลดลง ▼      |         |
| TC030115 สะพานสบกก                 | ต.บ้านแซว อ.เชียงแสน จ.เชียงราย        | 365.03                 | 358.34                         | 358.33 | 358.30                            | 358.28 | 358.25 | ลดลง ▼      |         |
| TC020512 สะพานพระธรรมมิกราช        | ต.ห้วยลาน อ.ดอกคำใต้ จ.พะเยา           | 376.45                 | 372.55                         | 372.53 | 372.55                            | 372.57 | 372.60 | เพิ่มขึ้น ▲ |         |
| TC020805 สะพานบ้านป่าข่า           | ต.เม็งราย อ.พญาเม็งราย จ.เชียงราย      | 359.18                 | 347.26                         | 347.26 | 347.24                            | 347.21 | 347.19 | ลดลง ▼      |         |
| TC020903 สะพานบ้านหล่ายงาว         | ต.หล่ายงาว อ.เวียงแก่น จ.เชียงราย      | 361.50                 | 358.33                         | 358.33 | 358.35                            | 358.37 | 358.39 | เพิ่มขึ้น ▲ |         |
| TC020309 สะพานบ้านแม่คำสบเปิน      | ต.แม่คำ อ.แม่จัน จ.เชียงราย            | 402.95                 | 396.52                         | 396.54 | 396.57                            | 396.59 | 396.61 | เพิ่มขึ้น ▲ |         |





# ระบบติดตามสถานการณ์น้ำทางไกลอัตโนมัติ

ศูนย์ป้องกันวิกฤติน้ำ กรมทรัพยากรน้ำ กระทรวงทรัพยากรธรรมชาติและสิ่งแวดล้อม

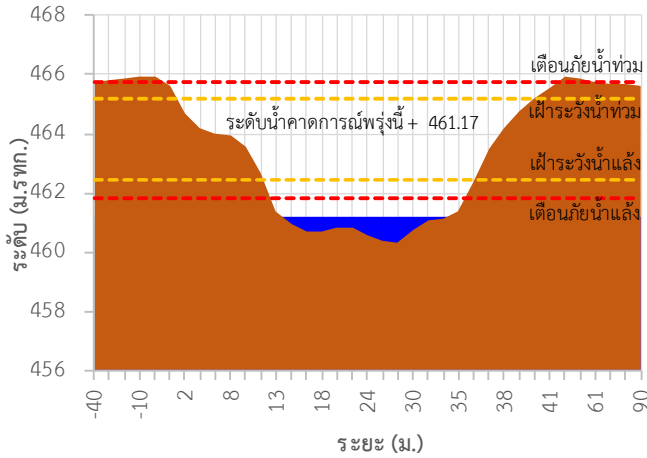
180/3 ถนนพระรามที่ 6 ซอย 34 แขวงสามเสนใน เขตพญาไท กรุงเทพมหานคร 10400 โทรศัพท์ 0 2271 6000

<http://tele-kokkhong.dwr.go.th>

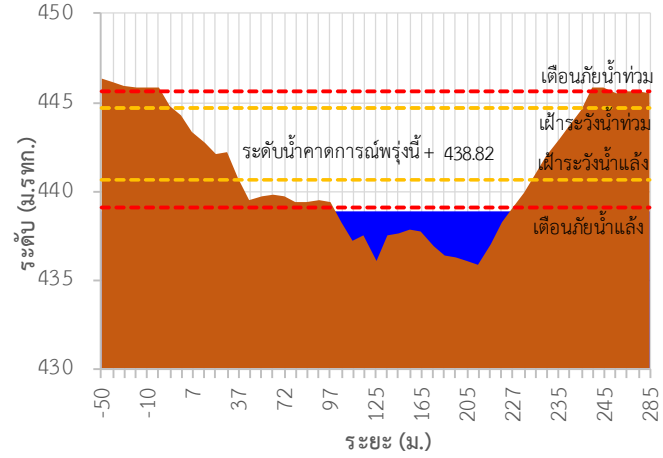


## รายงานสถานการณ์ลุ่มน้ำกกและโขงเหนือ วันที่ 11 มกราคม 2565

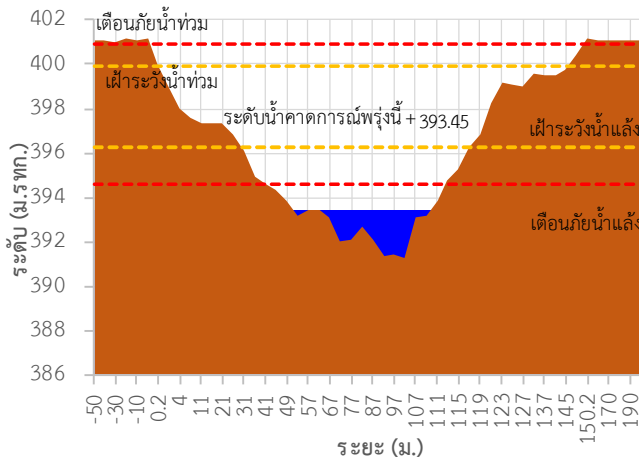
TC030227 สะพานบ้านสบมาว



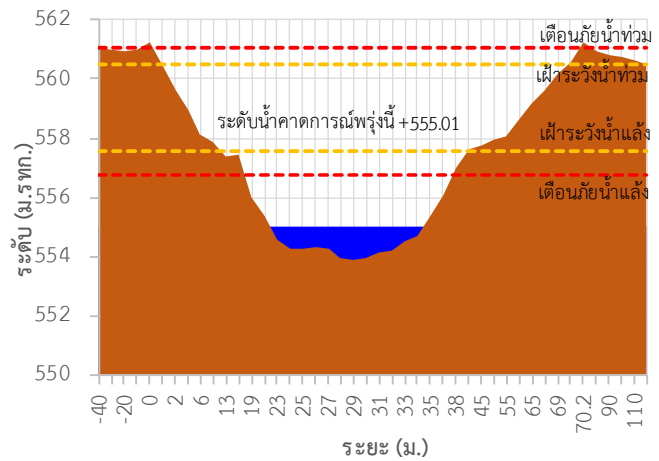
TC030113 สะพานมิตรภาพแม่่นวาง-ท่าดอน



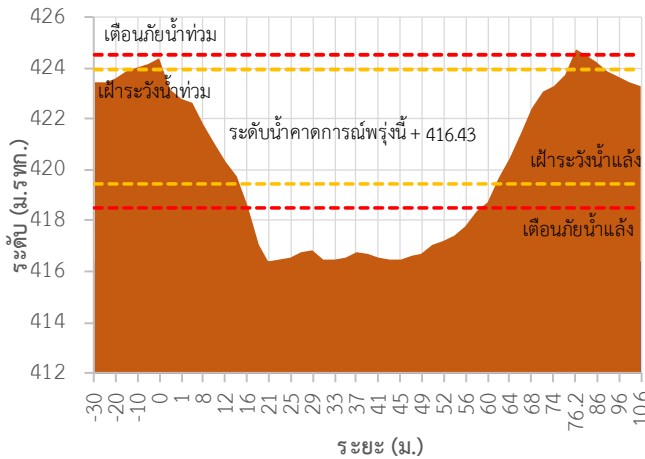
TC030114 สะพานพูนเมืองรามหาราช



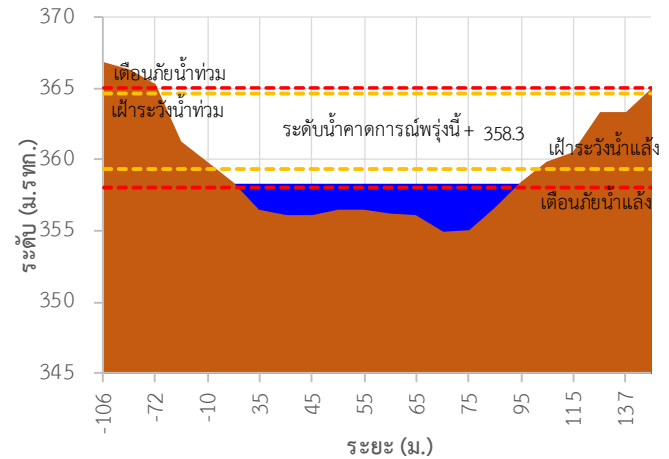
TC030317 สะพานบ้านสันมะเค็ด



TC030318 สะพานบ้านป่ารวก



TC030115 สะพานสบกก





# ระบบติดตามสถานการณ์น้ำทางไกลอัตโนมัติ

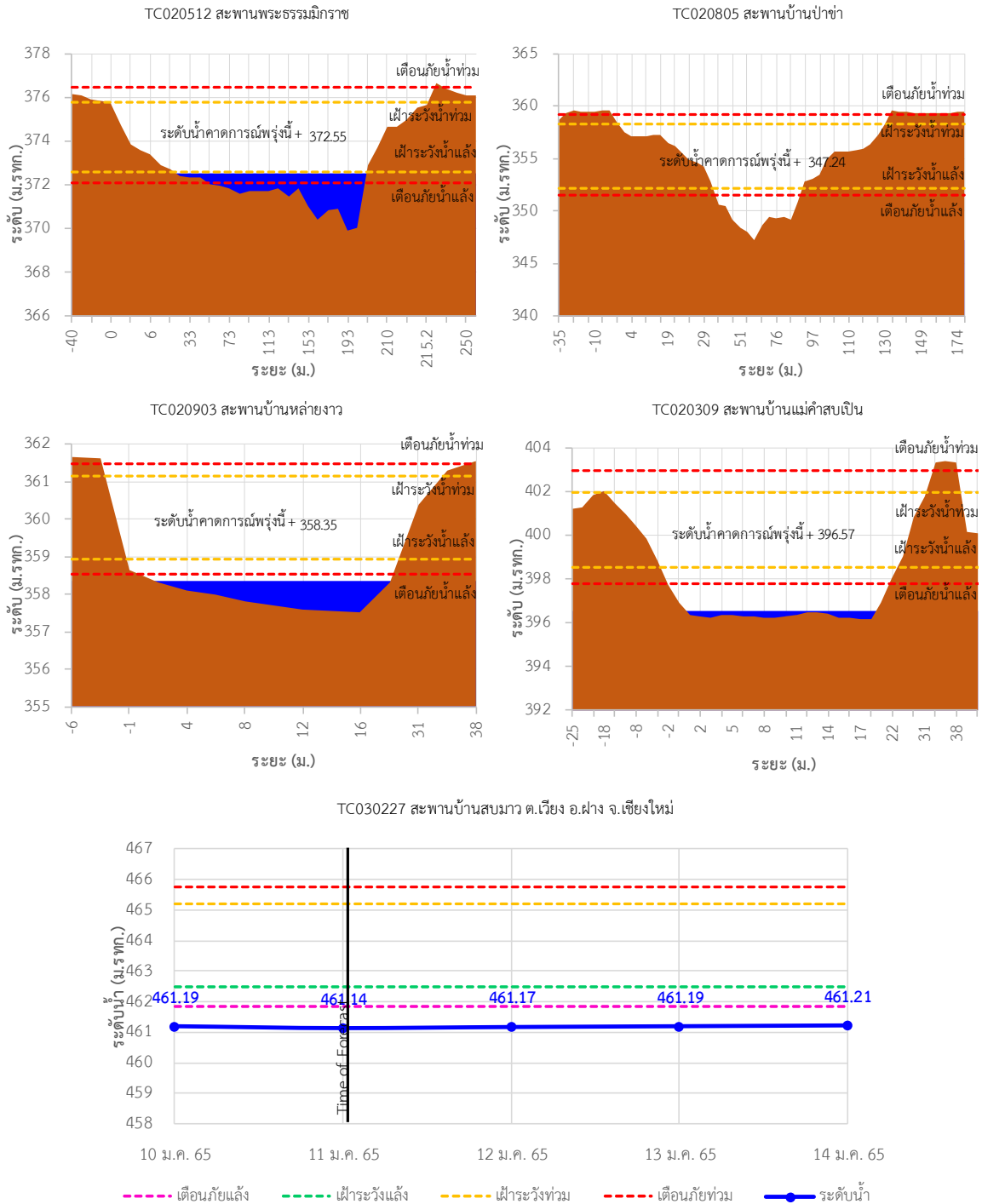
ศูนย์ป้องกันวิกฤติน้ำ กรมทรัพยากรน้ำ กระทรวงทรัพยากรธรรมชาติและสิ่งแวดล้อม

180/3 ถนนพระรามที่ 6 ซอย 34 แขวงสามเสนใน เขตพญาไท กรุงเทพมหานคร 10400 โทรศัพท์ 0 2271 6000

<http://tele-kokkhong.dwr.go.th>

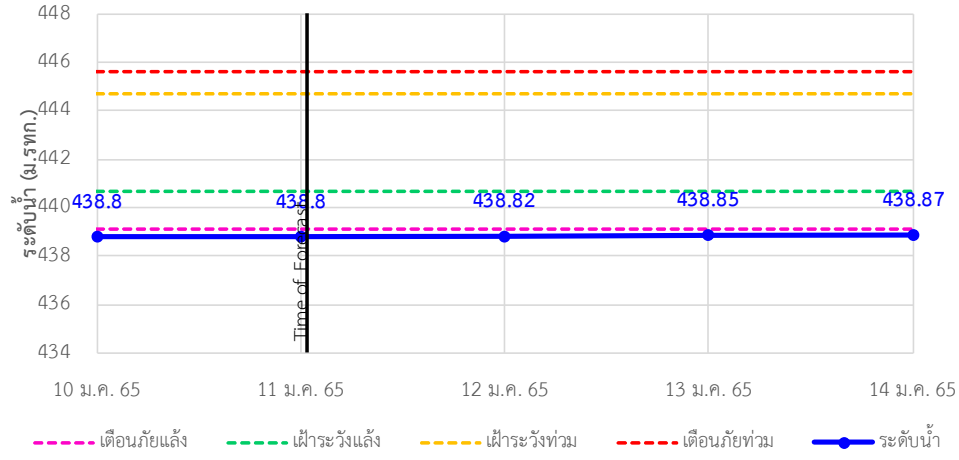


## รายงานสถานการณ์ลุ่มน้ำกกและโขงเหนือ วันที่ 11 มกราคม 2565

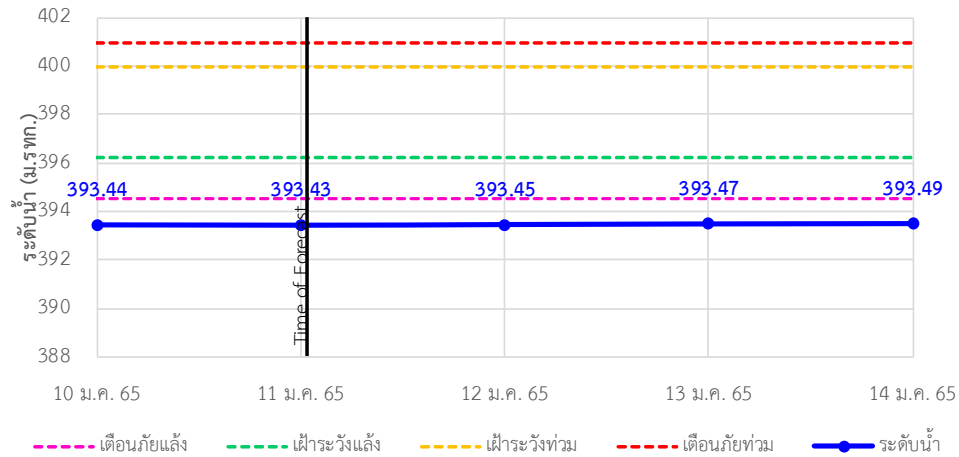


## รายงานสถานการณ์ลุ่มน้ำกกและโขงเหนือ วันที่ 11 มกราคม 2565

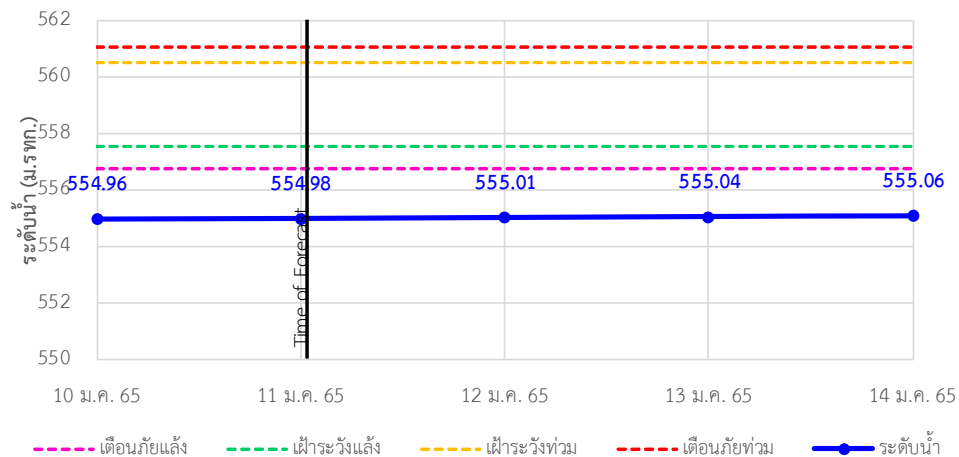
TC030113 สะพานมิตรภาพแม่น้ำวาง-ท่าตอน ต.แม่ปางวาง อ.แม่เมาะ จ.เชียงใหม่



TC030114 สะพานพูนเมืองมิ่งรายหาราช ต.แม่ยาว อ.เมืองเชียงราย จ.เชียงราย

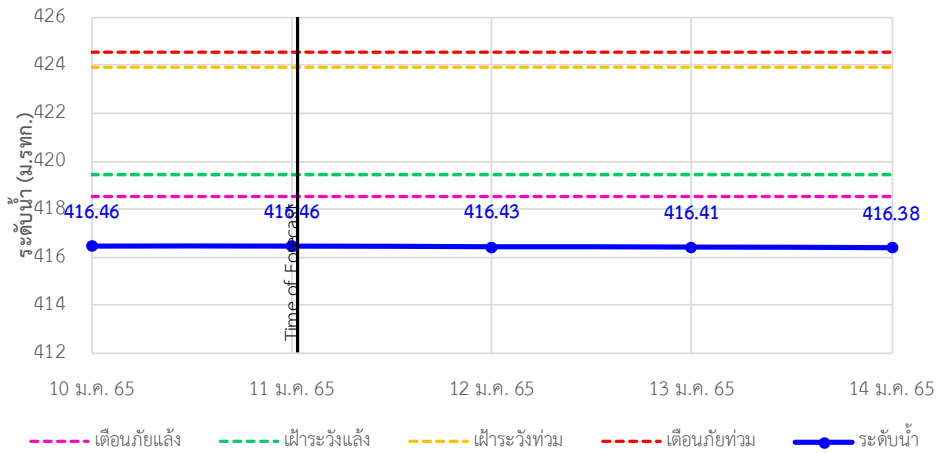


TC030317 สะพานบ้านสันมะเค็ด ต.เวียงกาหลง อ.เวียงป่าเป้า จ.เชียงราย

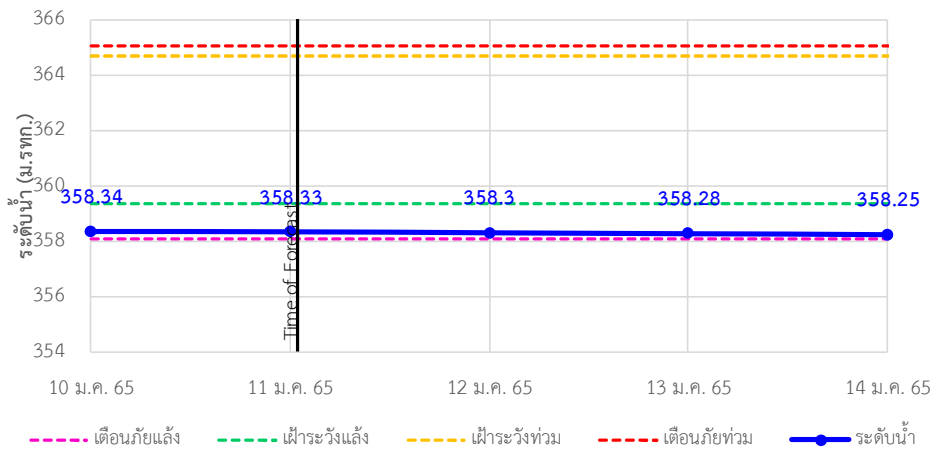


## รายงานสถานการณ์ลุ่มน้ำกกและโขงเหนือ วันที่ 11 มกราคม 2565

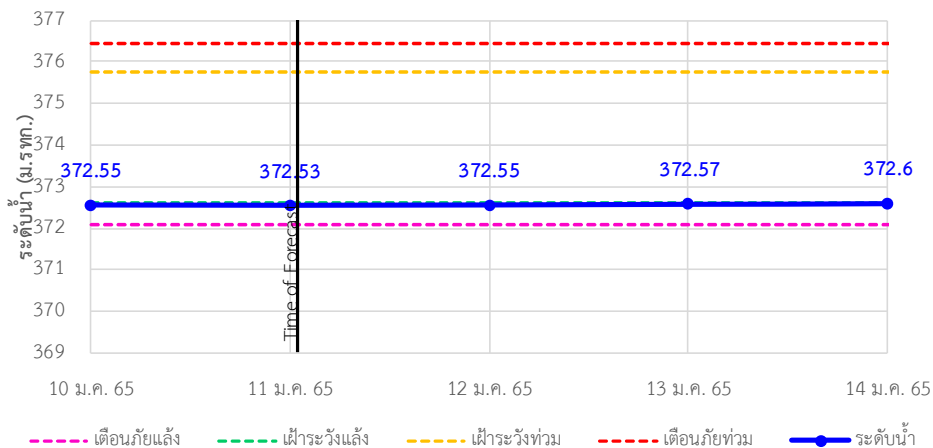
TC030318 สะพานบ้านป่ารวก ต.ธารทอง อ.พาน จ.เชียงราย



TC030115 สะพานสบกก ต.บ้านแซว อ.เชียงแสน จ.เชียงราย



TC020512 สะพานพระธรรมเมธีราช ต.ห้วยลาน อ.ดอกคำใต้ จ.พะเยา







# ระบบติดตามสถานการณ์น้ำทางไกลอัตโนมัติ

ศูนย์ป้องกันวิกฤติน้ำ กรมทรัพยากรน้ำ กระทรวงทรัพยากรธรรมชาติและสิ่งแวดล้อม

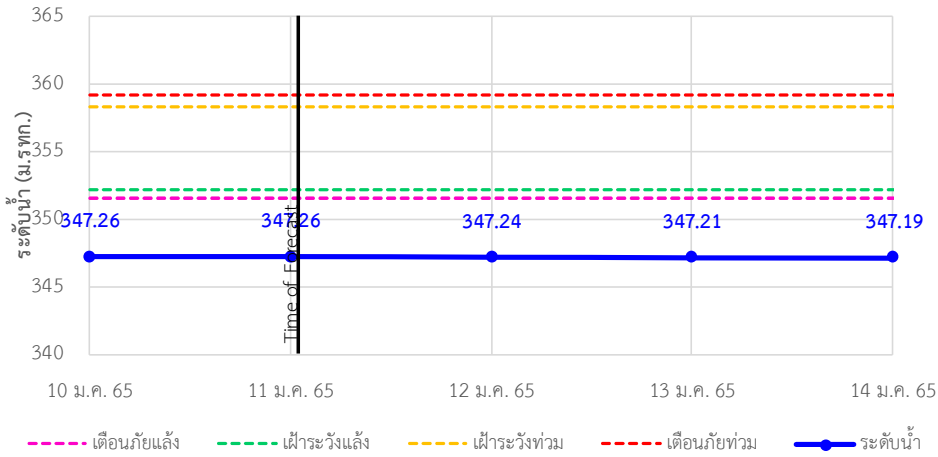
180/3 ถนนพระรามที่ 6 ซอย 34 แขวงสามเสนใน เขตพญาไท กรุงเทพมหานคร 10400 โทรศัพท์ 0 2271 6000

<http://tele-kokkhong.dwr.go.th>

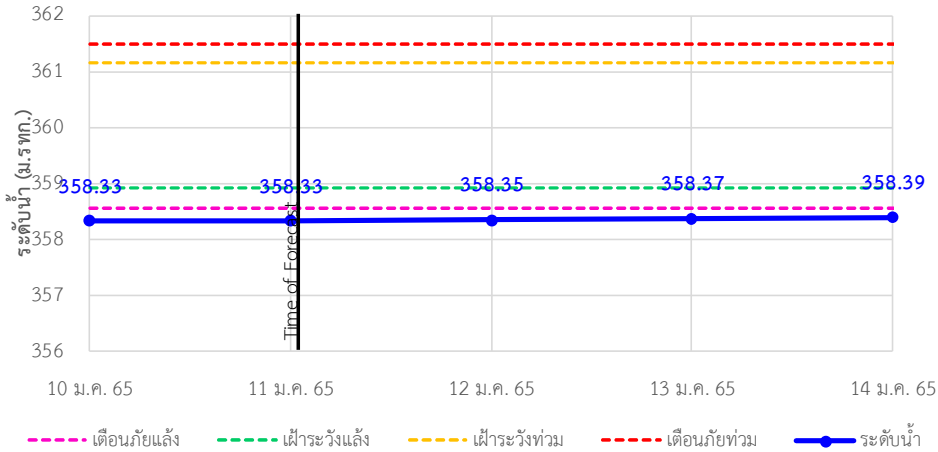


## รายงานสถานการณ์ลุ่มน้ำกกและโขงเหนือ วันที่ 11 มกราคม 2565

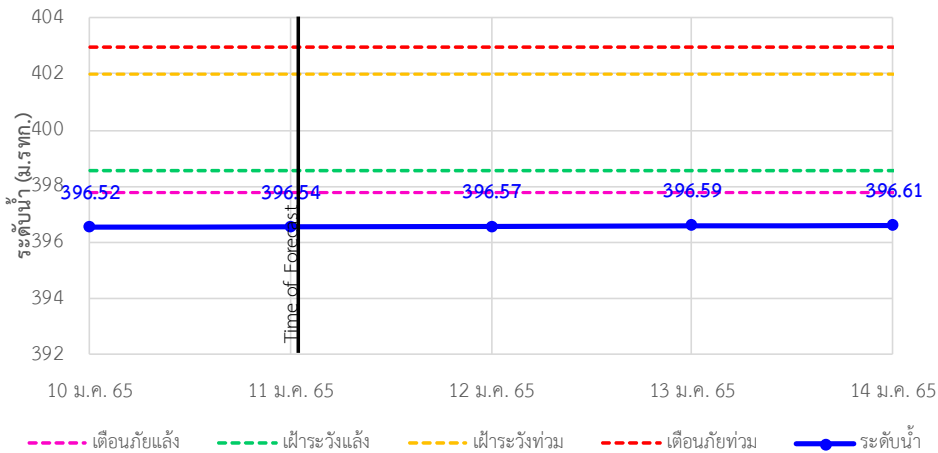
TC020805 สะพานบ้านป่าช้า ต.เมืองราย อ.พญาเม็งราย จ.เชียงราย



TC020903 สะพานบ้านหลายงาว ต.หลายงาว อ.เวียงแก่น จ.เชียงราย



TC020309 สะพานบ้านแม่คำสเปิน ต.แม่คำ อ.แม่จัน จ.เชียงราย





# ระบบติดตามสถานการณ์น้ำทางไกลอัตโนมัติ

ศูนย์ป้องกันวิกฤติน้ำ กรมทรัพยากรน้ำ กระทรวงทรัพยากรธรรมชาติและสิ่งแวดล้อม

180/3 ถนนพระรามที่ 6 ซอย 34 แขวงสามเสนใน เขตพญาไท กรุงเทพมหานคร 10400 โทรศัพท์ 0 2271 6000

<http://tele-kokkhong.dwr.go.th>



## รายงานสถานการณ์ลุ่มน้ำกกและโขงเหนือ วันที่ 11 มกราคม 2565

### 4)สรุปสถานการณ์น้ำ

สรุปสถานการณ์น้ำในพื้นที่ลุ่มน้ำกกและโขงเหนือพบว่า สถานีสะพานบ้านสบมาว,สถานีสะพานมิตรภาพแม่น้ำวาง-ท่าดอน,สถานีสะพานพ่อขุนเม็งรายมหาราช,สถานีสะพานบ้านสันมะเค็ด,สถานีสะพานบ้านป่ารวก,สถานีสะพานบ้านป่าช้า, สถานีสะพานบ้านหล่ายงาวและสถานีสะพานบ้านแม่คำสบเป็นมีภาวะเตือนภัยแล้งส่วนสถานีอื่นๆอยู่ในภาวะปกติ และระดับน้ำในลำน้ำส่วนใหญ่มีแนวโน้มเพิ่มขึ้น

## รายงานสถานการณ์ลุ่มน้ำกกและโขงเหนือ วันที่ 11 มกราคม 2565

