

รายงานสถานการณ์ลุ่มน้ำสาละวิน วันที่ 12 มกราคม 2565

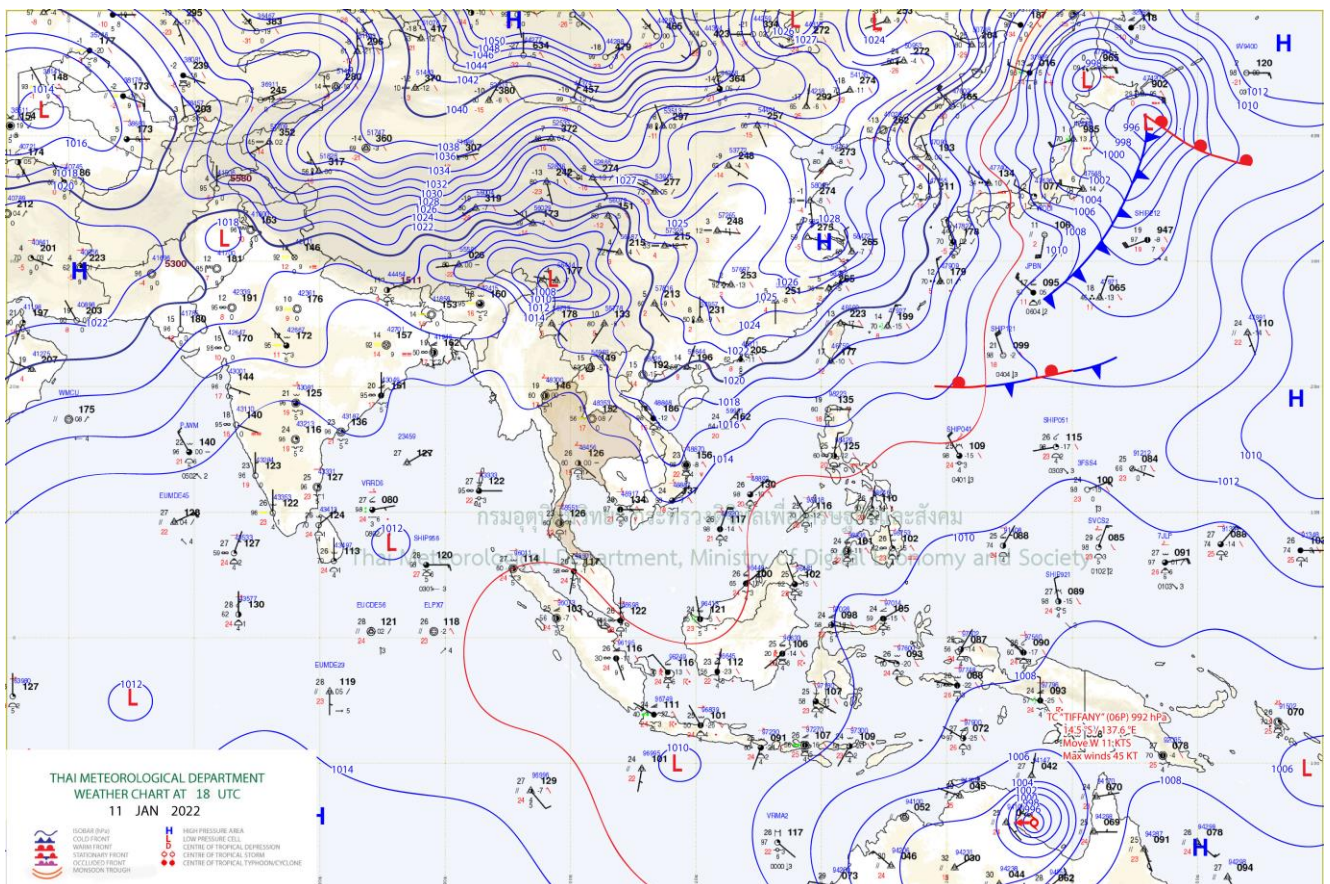
1) สภาพภูมิอากาศ (ที่มา : กรมอุตุนิยมวิทยา)

สภาพอากาศวันนี้

พยากรณ์อากาศ 24 ชั่วโมงข้างหน้า บริเวณความกดอากาศสูงหรือมวลอากาศเย็นระลอกใหม่จากประเทศจีนได้แผ่ปกคลุมปกคลุมภาคตะวันออกเฉียงเหนือของประเทศไทยและทะเลจีนใต้ ลักษณะเช่นนี้ทำให้ภาคตะวันออกเฉียงเหนือมีอากาศเย็นถึงหนาวกับมีลมแรง โดยอุณหภูมิจะลดลง 1-4 องศาเซลเซียส ส่วนภาคเหนือมีอากาศเย็นถึงหนาวกับมีหมอกในตอนเช้า ภาคกลางและภาคตะวันออกมีอากาศเย็นกับมีหมอกบางในตอนเช้า สำหรับยอดดอยและยอดภูมีอากาศหนาวถึงหนาวจัด ยอดดอยอุณหภูมิต่ำสุด 4-14 องศาเซลเซียส และยอดภูอุณหภูมิต่ำสุด 7-14 องศาเซลเซียส สำหรับมรสุมตะวันออกเฉียงเหนือกำลังอ่อนที่พัดปกคลุมอ่าวไทยและภาคใต้เริ่มมีกำลังแรงขึ้น ทำให้ภาคใต้มีฝนฟ้าคะนองบางแห่งบริเวณภาคใต้

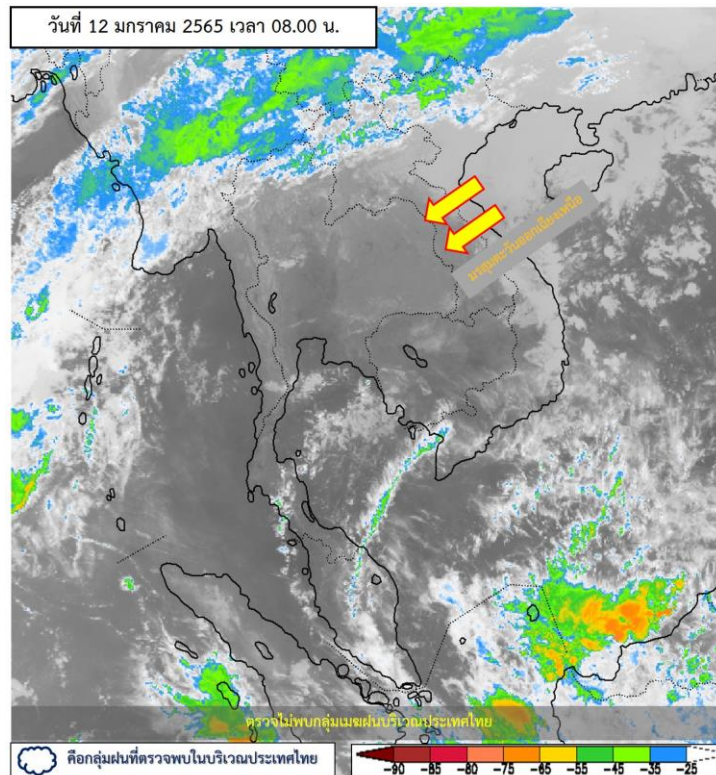
สภาพอากาศภาคเหนือ (เวลา 6:00 น.วันนี้ - 6:00 น.วันพรุ่งนี้)

ตอนบนของภาค : อากาศหนาว กับมีหมอกในตอนเช้า ตอนล่างของภาค : อากาศเย็น กับมีหมอกในตอนเช้า อุณหภูมิต่ำสุด 14-18 องศาเซลเซียส อุณหภูมิสูงสุด 31-36 องศาเซลเซียส บริเวณยอดดอยอากาศหนาวถึงหนาวจัด กับมีน้ำค้างแข็งบางแห่ง อุณหภูมิต่ำสุด 4-14 องศาเซลเซียส ลมตะวันออกเฉียงใต้ ความเร็ว 10-15 กม./ชม.

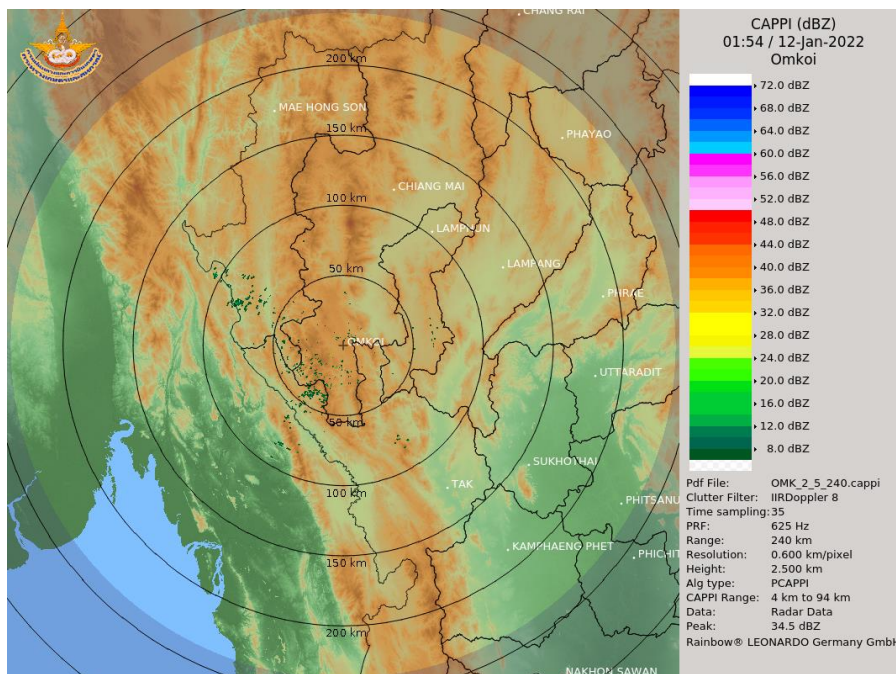


แผนที่อากาศ

รายงานสถานการณ์ลุ่มน้ำสาละวิน วันที่ 12 มกราคม 2565



ภาพถ่ายดาวเทียม



เรดาร์ตรวจอากาศ

ภาพดาวเทียม : ไม่พบเมฆฝนบริเวณประเทศไทย

ภาพเรดาร์ : เวลา 7.00 น. พบกลุ่มฝนในบริเวณจังหวัดแม่ฮ่องสอน เชียงใหม่ ลำพูน พะเยา ลำปาง แพร่ และตาก



ระบบติดตามสถานการณ์น้ำทางไกลอัตโนมัติ

ศูนย์ป้องกันวิกฤติน้ำ กรมทรัพยากรน้ำ กระทรวงทรัพยากรธรรมชาติและสิ่งแวดล้อม

180/3 ถนนพระรามที่ 6 ซอย 34 แขวงสามเสนใน เขตพญาไท กรุงเทพมหานคร 10400 โทรศัพท์ 0 2271 6000

<http://tele-salawin.dwr.go.th>



รายงานสถานการณ์ลุ่มน้ำสาละวิน วันที่ 12 มกราคม 2565

2) สรุปสถานการณ์ฝน

สรุปสถานการณ์ฝนในพื้นที่ลุ่มน้ำสาละวิน จากข้อมูลตรวจวัดปริมาณน้ำฝนของสถานีโทรมาตรของระบบติดตามสถานการณ์น้ำทางไกลอัตโนมัติ กรมทรัพยากรน้ำ สละสม 24 ชั่วโมง ระหว่างวันที่ 11 มกราคม 2565 เวลา 07:00 น. ถึง วันที่ 12 มกราคม 2565 เวลา 07:00 น. และข้อมูลคาดการณ์ปริมาณน้ำฝนสละสม ดังแสดงในตารางนี้

สถานีโทรมาตร	ที่ตั้ง	ปริมาณฝนตรวจวัดสะสม (มม.)			ปริมาณฝนคาดการณ์ล่วงหน้า (มม.)		
		ฝนเมื่อวาน	ฝน 2 วัน	ฝน 3 วัน	วันนี้	1 วัน	2 วัน
TC011603 สะพานข้ามห้วยแม่สอด	ต.แม่สอด อ.แม่สอด จ.ตาก	0.0	0.0	0.0	0.0	0.0	0.0
TC011604 โรงเรียนอนุบาลเทศบาลตำบลพบพระ	ต.พบพระ อ.พบพระ จ.ตาก	0.0	0.0	0.0	0.0	0.0	0.0
TC010402 โรงเรียนบ้านนาปู่ป้อม	ต.ปางมะผ้า อ.ปางมะผ้า จ.แม่ฮ่องสอน	0.0	0.0	0.0	0.0	0.0	0.0
TC010508 สะพานบ้านผาสำราญ	ต.เมืองแปง อ.ปาย จ.แม่ฮ่องสอน	0.0	0.0	0.0	0.0	0.0	0.0
TC010509 สะพานข้ามคลองแม่กลาง	ต.ปางมะผ้า อ.ปางมะผ้า จ.แม่ฮ่องสอน	0.0	0.0	0.0	0.0	0.0	0.0
TC010510 สะพานบ้านปางหมู	ต.ปางหมู อ.เมือง จ.แม่ฮ่องสอน	0.0	0.0	0.0	0.0	0.0	0.0
TC010606 โรงเรียนบ้านป่าลาน	ต.ห้วยโป่ง อ.เมือง จ.แม่ฮ่องสอน	0.0	0.0	0.0	0.0	0.0	0.0
TC010807 สะพานข้ามน้ำยวม	ต.แม่อ้อ อ.ขุนยวม จ.แม่ฮ่องสอน	0.0	0.0	0.0	0.0	0.0	0.0
TC011202 สะพานบ้านกองก่อย	ต.กองก่อย อ.สบเมย จ.แม่ฮ่องสอน	0.0	0.0	0.0	0.0	0.0	0.0
TC011401 โรงเรียนบ้านแม่สามแลบ	ต.แม่สามแลบ อ.สบเมย จ.แม่ฮ่องสอน	0.0	0.0	0.0	0.0	0.0	0.0
TC011808 โรงเรียนชุมชนบ้านท่าสองยาง	ต.ท่าสองยาง อ.ท่าสองยาง จ.ตาก	0.0	0.0	0.0	0.0	0.0	0.0
TC011809 โรงเรียนท่าสองยางวิทยาคม	ต.แม่ต๋าน อ.ท่าสองยาง จ.ตาก	0.0	0.0	0.0	0.0	0.0	0.0
TC011810 โรงเรียนบ้านขุนห้วยนกแล	ต.พระธาตุ อ.แม่ระมาด จ.ตาก	0.0	0.0	0.0	0.0	0.0	0.0
TC011703 สะพานข้ามน้ำแม่ละเมา	ต.พะวอ อ.แม่สอด จ.ตาก	0.0	0.0	0.0	0.0	0.0	0.0

หมายเหตุ : สถานี Early Warning ไม่พบสถานีที่มีฝนตก



ระบบติดตามสถานการณ์น้ำทางไกลอัตโนมัติ

ศูนย์ป้องกันวิกฤติน้ำ กรมทรัพยากรน้ำ กระทรวงทรัพยากรธรรมชาติและสิ่งแวดล้อม

180/3 ถนนพระรามที่ 6 ซอย 34 แขวงสามเสนใน เขตพญาไท กรุงเทพมหานคร 10400 โทรศัพท์ 0 2271 6000

<http://tele-salawin.dwr.go.th>



รายงานสถานการณ์ลุ่มน้ำสาละวิน วันที่ 12 มกราคม 2565

3) สรุประดับน้ำรายวัน

สรุปสถานการณ์น้ำในพื้นที่ลุ่มน้ำสาละวิน จากข้อมูลตรวจวัดระดับน้ำของสถานีโทรมาตรโครงการพัฒนาระบบพยากรณ์และเตือนภัยทรัพยากรน้ำ กรมทรัพยากรน้ำ ณ เวลา 07:00 น. ของวันที่ 12 มกราคม 2565 และข้อมูลระดับน้ำคาดการณ์จากแบบจำลองคณิตศาสตร์ ดังแสดงในตารางนี้

สถานีโทรมาตร	ที่ตั้ง	ระดับเตือนภัย (ม.รทก.)	ข้อมูลระดับน้ำตรวจวัด (ม.รทก.)		ระดับน้ำคาดการณ์ล่วงหน้า (ม.รทก.)				แนวโน้ม
			เมื่อวาน	วันนี้	1 วัน	2 วัน	3 วัน		
TC011603 สะพานข้ามห้วยแม่สอด	ต.แม่สอด อ.แม่สอด จ.ตาก	207.69	205.39	205.39	205.39	205.39	205.39	คงที่ ►	
TC010211 สะพานประวัติศาสตร์	ต.ทุ่งยาว อ.ปาย จ.แม่ฮ่องสอน	483.43	475.87	475.87	475.87	475.87	475.87	คงที่ ►	
TC010508 สะพานบ้านผาสำราญ	ต.เมืองแปง อ.ปาย จ.แม่ฮ่องสอน	425.89	420.05	420.06	420.06	420.07	420.09	เพิ่มขึ้น ▲	
TC010509 สะพานข้ามคลองแม่กลาง	ต.ปางมะผ้า อ.ปางมะผ้า จ.แม่ฮ่องสอน	592.88	581.13	581.13	581.13	581.13	581.13	คงที่ ►	
TC010510 สะพานบ้านปางหมู	ต.ปางหมู อ.เมือง จ.แม่ฮ่องสอน	203.77	199.85	199.85	199.85	199.85	199.85	คงที่ ►	
TC010703 สะพานบ้านแม่สุริน	ต.ขุนยวม อ.ขุนยวม จ.แม่ฮ่องสอน	409.22	404.43	404.43	404.43	404.43	404.43	คงที่ ►	
TC010806 สะพานบ้านขุนยวม	ต.ขุนยวม อ.ขุนยวม จ.แม่ฮ่องสอน	530.30	523.24	523.23	523.25	523.23	523.20	ลดลง ▼	
TC010807 สะพานข้ามน้ำยม	ต.แม่กิ๊ อ.ขุนยวม จ.แม่ฮ่องสอน	389.98	379.97	379.97	379.97	379.97	379.97	คงที่ ►	
TC011008 สะพานบ้านคอนฝิ่ง - บ้านห้วยสิงห์	ต.แม่คะตวน อ.สบเมย จ.แม่ฮ่องสอน	187.76	180.12	180.08	180.08	180.05	180.02	ลดลง ▼	
TC011009 สะพานร่วมใจบ้านท่าผาป้อม	ต.ท่าผาป้อม อ.แม่ลาน้อย จ.แม่ฮ่องสอน	248.94	240.49	240.49	240.49	240.49	240.49	คงที่ ►	
TC011202 สะพานบ้านกองก่อย	ต.กองก่อย อ.สบเมย จ.แม่ฮ่องสอน	677.31	674.23	674.23	674.23	674.23	674.23	คงที่ ►	
TC010605 สะพานบ้านป่าปู้	ต.ผาบ่อง อ.เมือง จ.แม่ฮ่องสอน	196.05	189.49	189.49	189.49	189.49	189.49	คงที่ ►	
TC011703 สะพานข้ามน้ำแม่ละเมา	ต.พะวอ อ.แม่สอด จ.ตาก	287.85	275.86	275.84	275.84	275.82	275.81	ลดลง ▼	



ระบบติดตามสถานการณ์น้ำทางไกลอัตโนมัติ

ศูนย์ป้องกันวิกฤติน้ำ กรมทรัพยากรน้ำ กระทรวงทรัพยากรธรรมชาติและสิ่งแวดล้อม

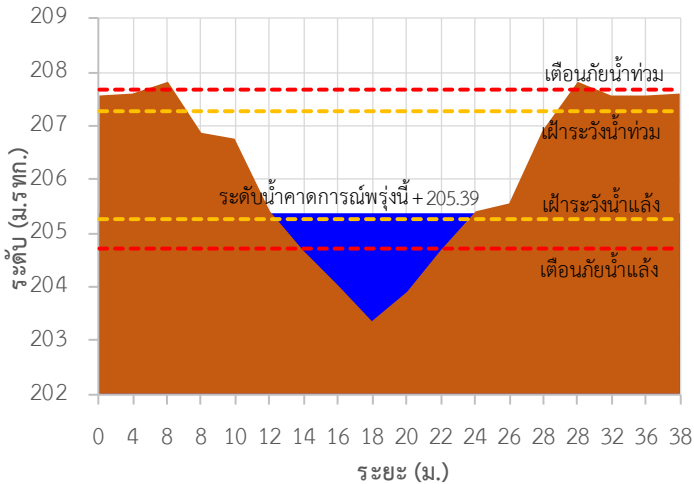
180/3 ถนนพระรามที่ 6 ซอย 34 แขวงสามเสนใน เขตพญาไท กรุงเทพมหานคร 10400 โทรศัพท์ 0 2271 6000

<http://tele-salawin.dwr.go.th>

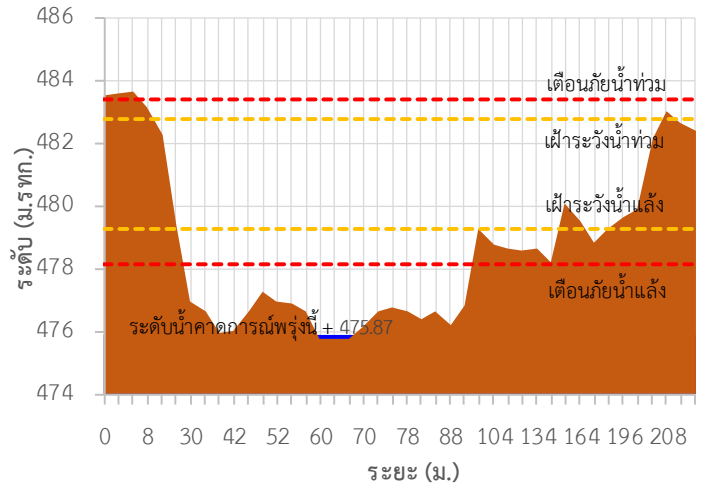


รายงานสถานการณ์ลุ่มน้ำสาละวิน วันที่ 12 มกราคม 2565

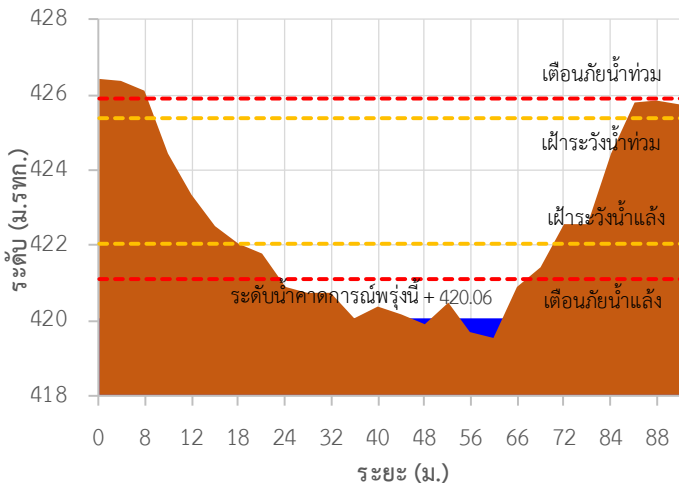
TC011603 สะพานข้ามห้วยแม่สอด



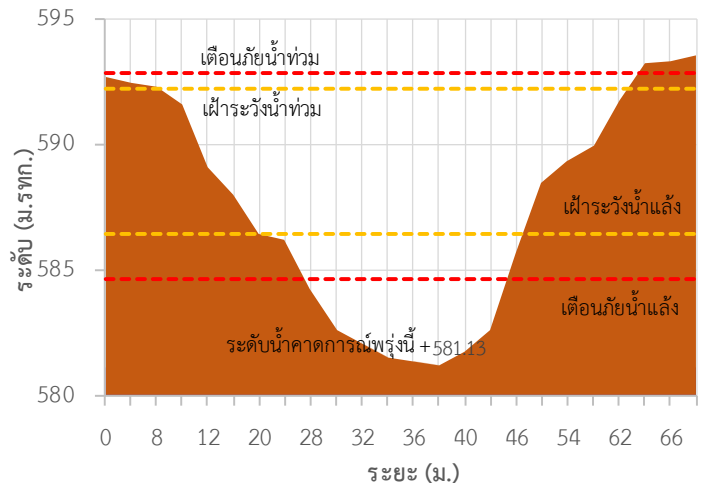
TC010211 สะพานประวัติ ศาสตร์



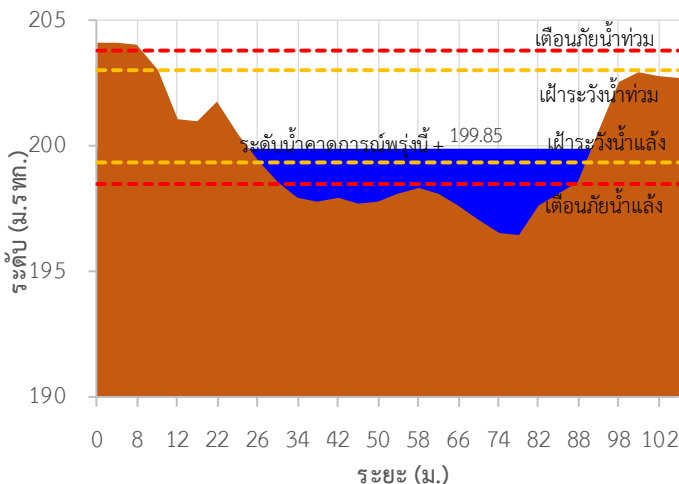
TC010508 สะพานบ้านผาสำราญ



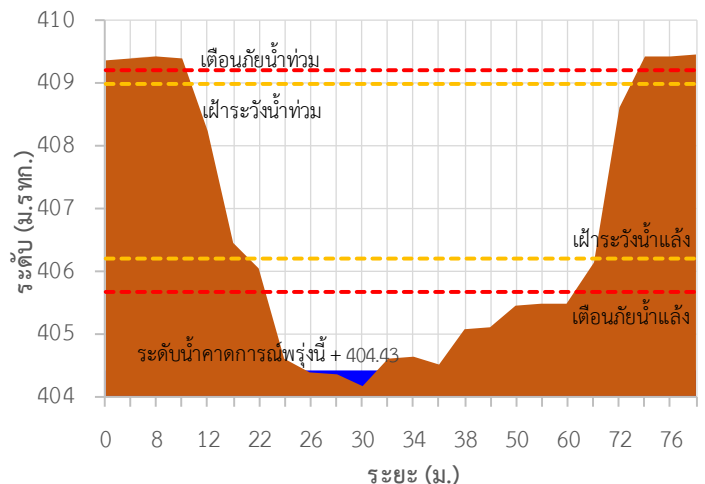
TC010509 สะพานข้ามคลองแม่กลาง



TC010510 สะพานบ้านปางหมู



TC010703 สะพานบ้านแม่สุริน





ระบบติดตามสถานการณ์น้ำทางไกลอัตโนมัติ

ศูนย์ป้องกันวิกฤติน้ำ กรมทรัพยากรน้ำ กระทรวงทรัพยากรธรรมชาติและสิ่งแวดล้อม

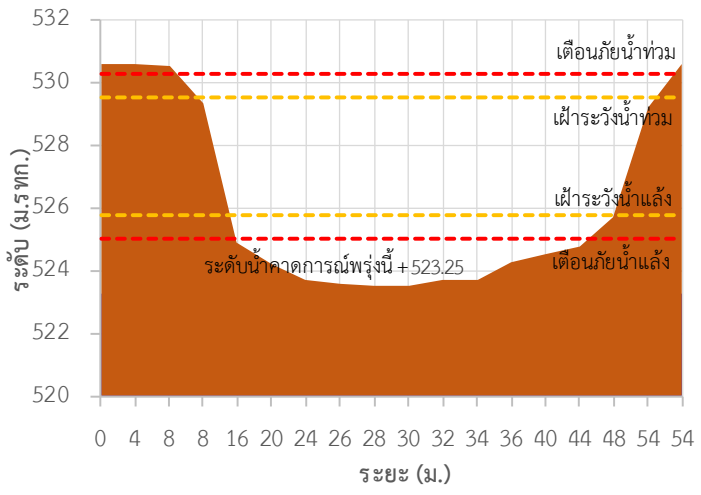
180/3 ถนนพระรามที่ 6 ซอย 34 แขวงสามเสนใน เขตพญาไท กรุงเทพมหานคร 10400 โทรศัพท์ 0 2271 6000

<http://tele-salawin.dwr.go.th>

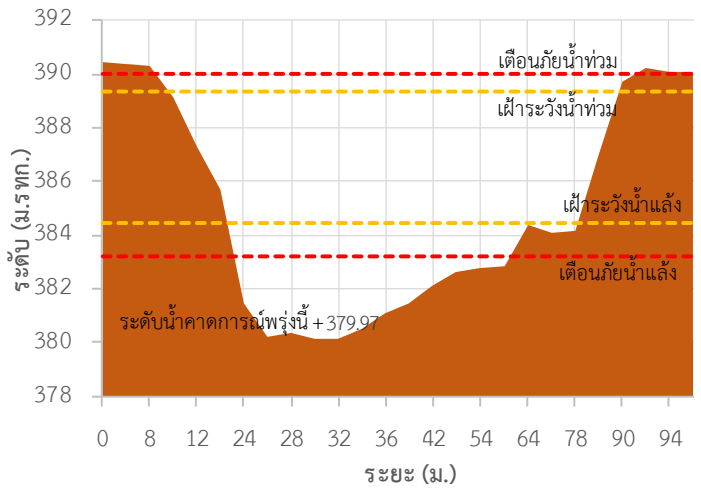


รายงานสถานการณ์ลุ่มน้ำสาละวิน วันที่ 12 มกราคม 2565

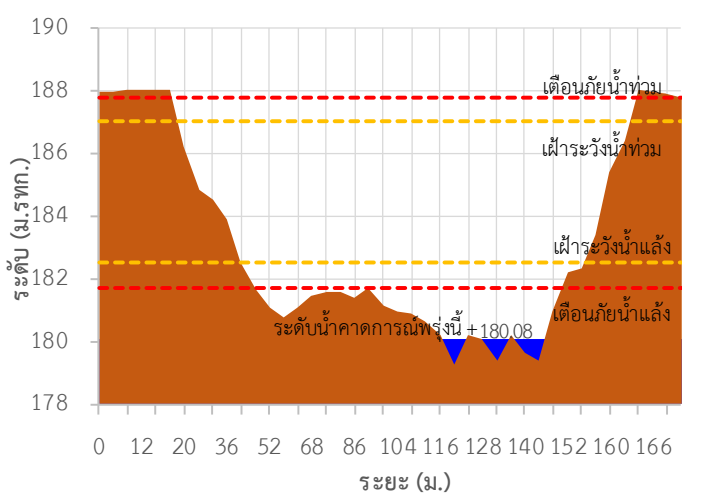
TC010806 สะพานบ้านขุนยวม



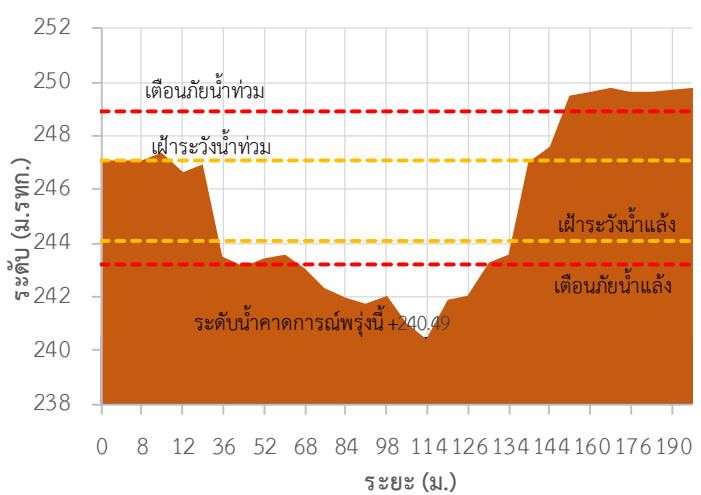
TC010807 สะพานข้ามน้ำยวม



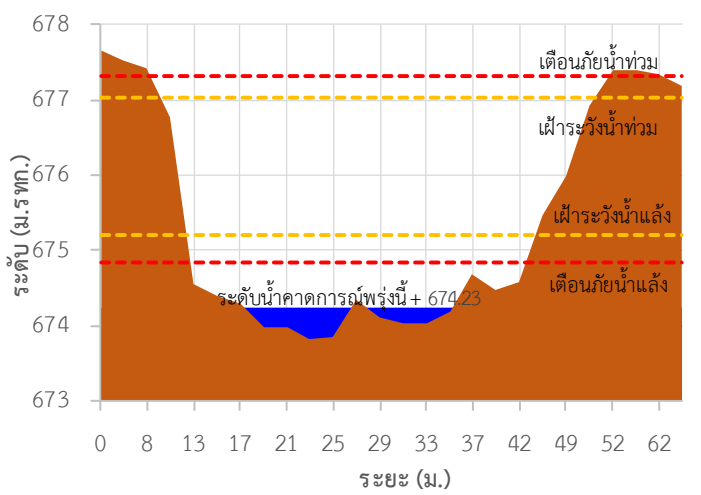
TC011008 สะพานบ้านคอนผึ้ง - บ้านห้วยสิงห์



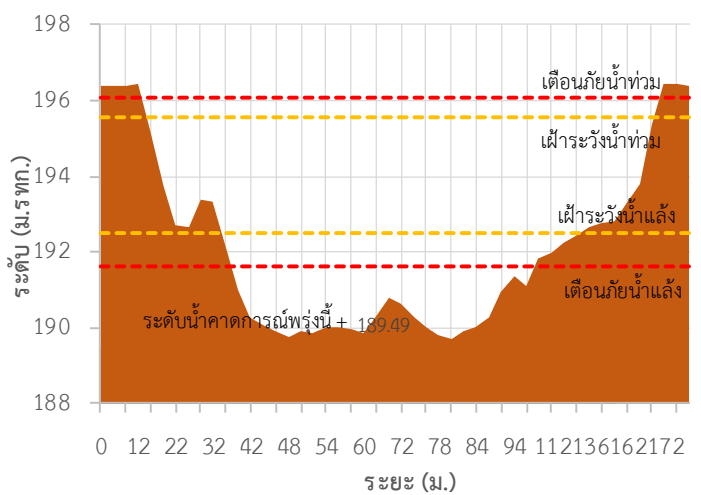
TC011009 สะพานร่วมใจบ้านท่าผาปู้ม



TC011202 สะพานบ้านกองก่อย



TC010605 สะพานบ้านป่าปู้





ระบบติดตามสถานการณ์น้ำทางไกลอัตโนมัติ

ศูนย์ป้องกันวิกฤติน้ำ กรมทรัพยากรน้ำ กระทรวงทรัพยากรธรรมชาติและสิ่งแวดล้อม

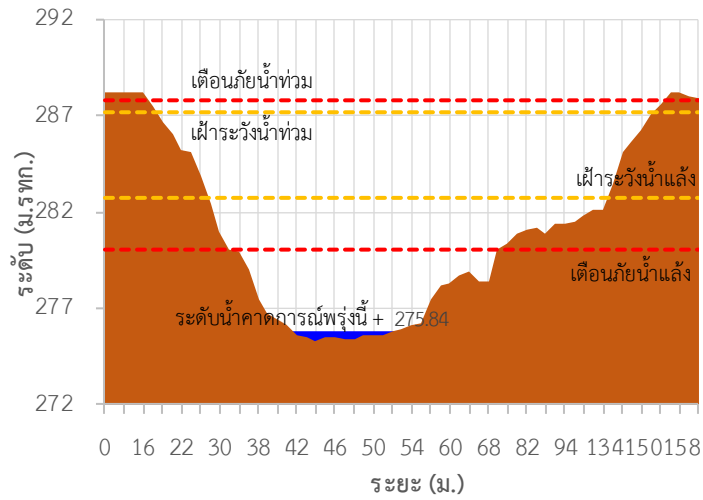
180/3 ถนนพระรามที่ 6 ซอย 34 แขวงสามเสนใน เขตพญาไท กรุงเทพมหานคร 10400 โทรศัพท์ 0 2271 6000

<http://tele-salawin.dwr.go.th>

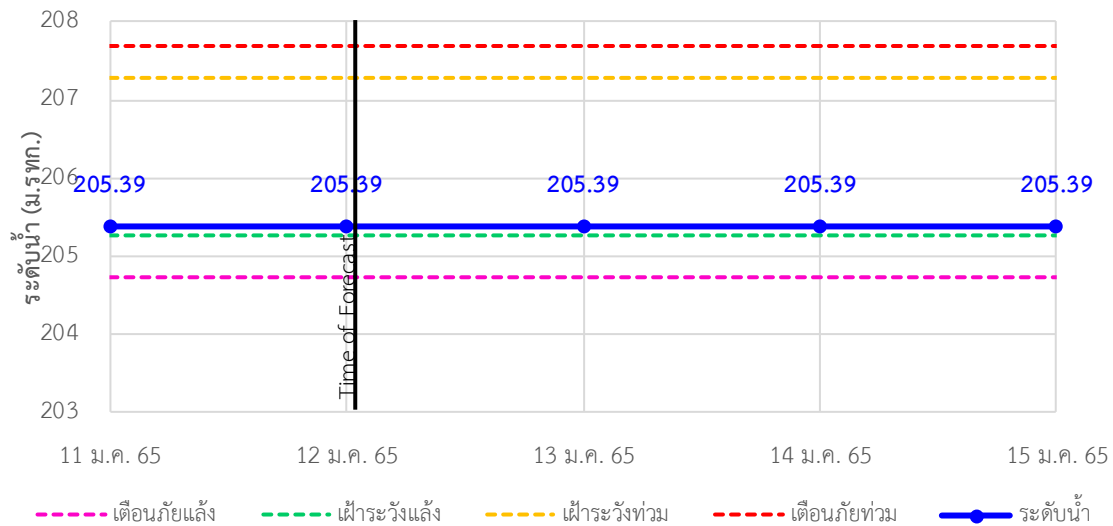


รายงานสถานการณ์ลุ่มน้ำสาละวิน วันที่ 12 มกราคม 2565

TC011703 สะพานข้ามน้ำแม่สะเมอ



TC011603 สะพานข้ามห้วยแม่สอด ต.แม่สอด อ.แม่สอด จ.ตาก





ระบบติดตามสถานการณ์น้ำทางไกลอัตโนมัติ

ศูนย์ป้องกันวิกฤติน้ำ กรมทรัพยากรน้ำ กระทรวงทรัพยากรธรรมชาติและสิ่งแวดล้อม

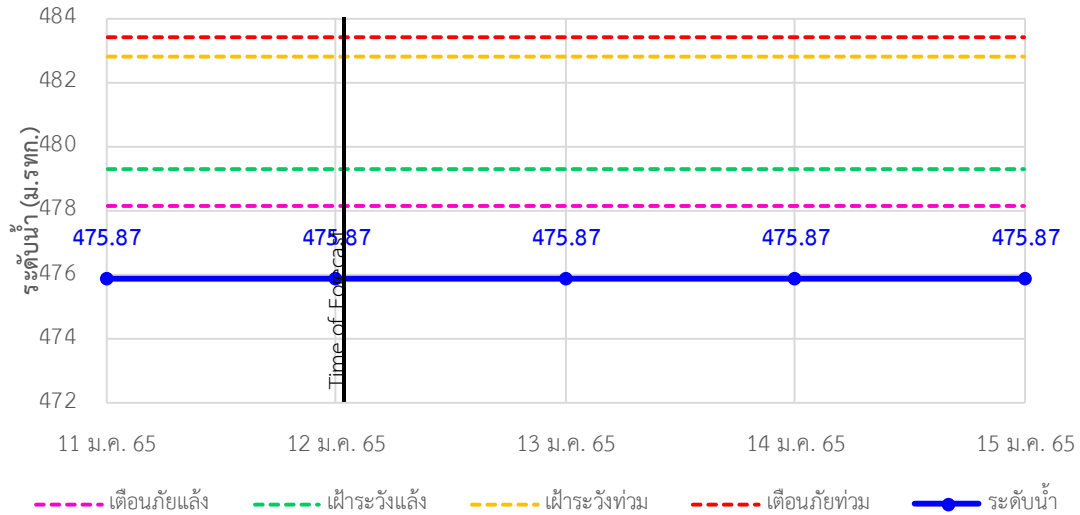
180/3 ถนนพระรามที่ 6 ซอย 34 แขวงสามเสนใน เขตพญาไท กรุงเทพมหานคร 10400 โทรศัพท์ 0 2271 6000

<http://tele-salawin.dwr.go.th>

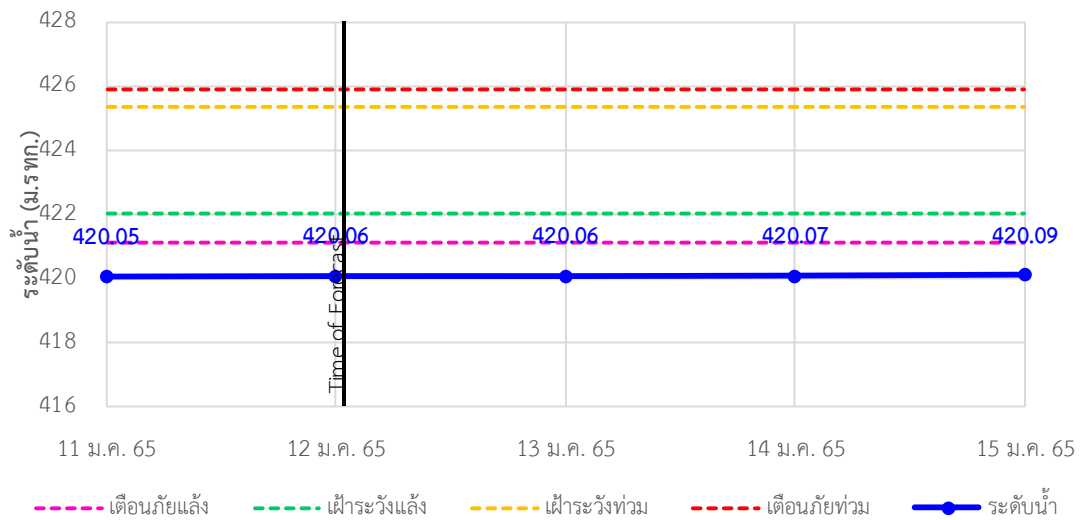


รายงานสถานการณ์ลุ่มน้ำสาละวิน วันที่ 12 มกราคม 2565

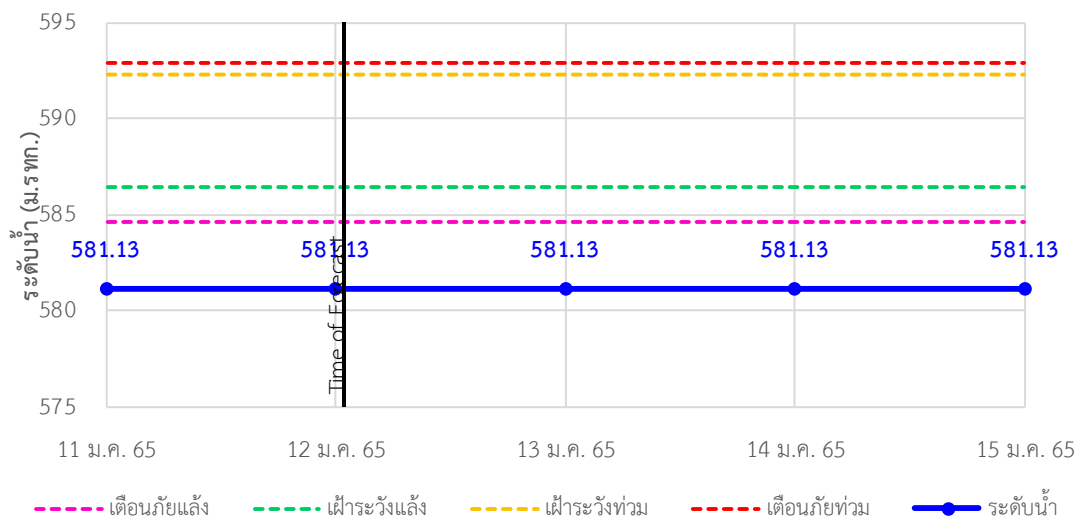
TC010211 สะพานประวัติศาสตร์ ต.ทุ่งยาว อ.ปาย จ.แม่ฮ่องสอน



TC010508 สะพานบ้านผาสำราญ ต.เมืองแปง อ.ปาย จ.แม่ฮ่องสอน



TC010509 สะพานข้ามคลองแม่กลาง ต.ปางมะผ้า อ.ปางมะผ้า จ.แม่ฮ่องสอน





ระบบติดตามสถานการณ์น้ำทางไกลอัตโนมัติ

ศูนย์ป้องกันวิกฤติน้ำ กรมทรัพยากรน้ำ กระทรวงทรัพยากรธรรมชาติและสิ่งแวดล้อม

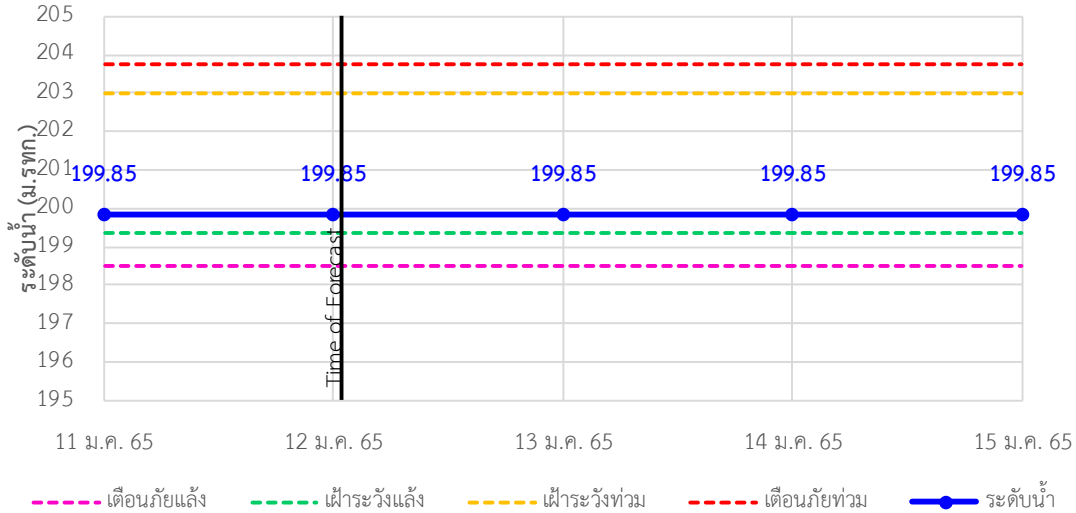
180/3 ถนนพระรามที่ 6 ซอย 34 แขวงสามเสนใน เขตพญาไท กรุงเทพมหานคร 10400 โทรศัพท์ 0 2271 6000

<http://tele-salawin.dwr.go.th>

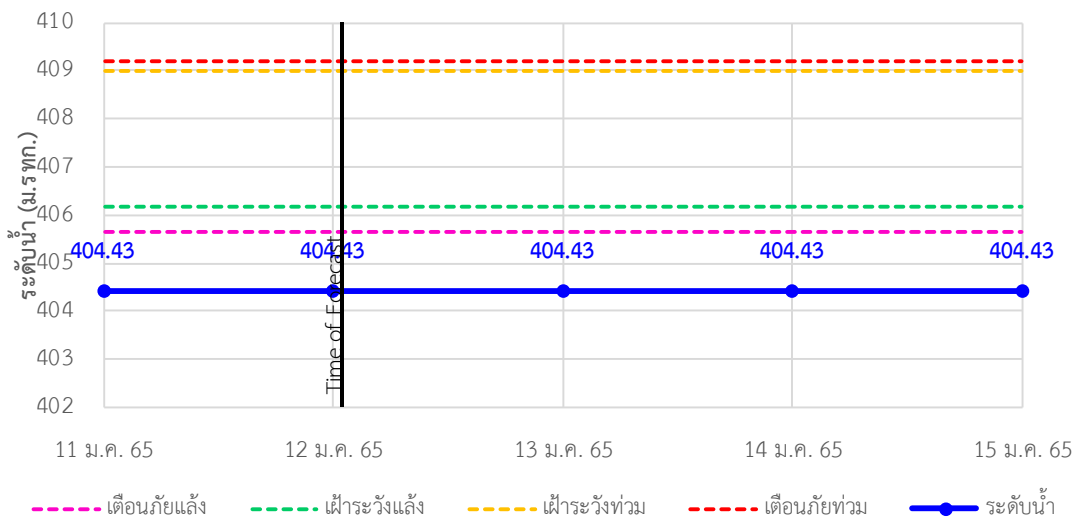


รายงานสถานการณ์ลุ่มน้ำสาละวิน วันที่ 12 มกราคม 2565

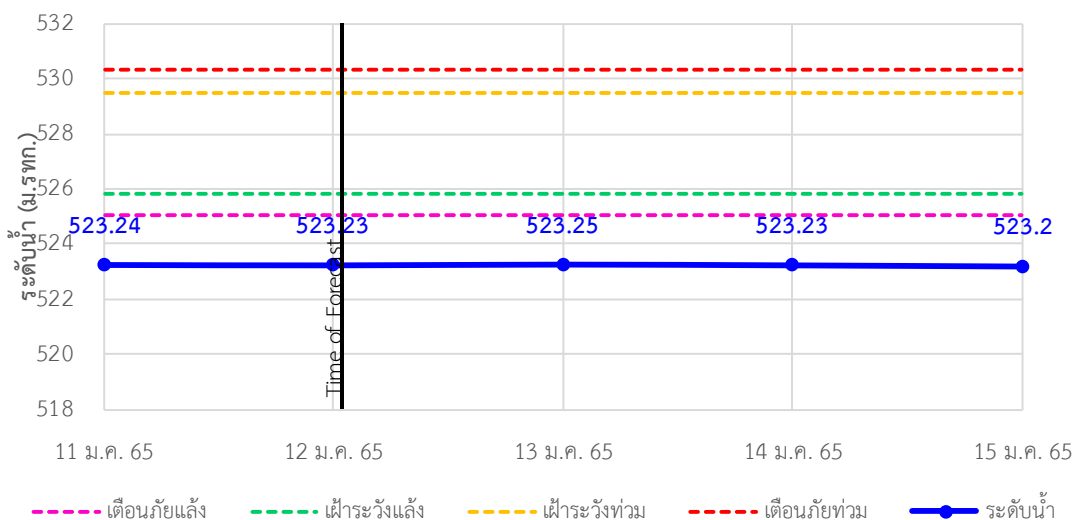
TC010510 สะพานบ้านปางหมู ต.ปางหมู อ.เมือง จ.แม่ฮ่องสอน



TC010703 สะพานบ้านแม่สุริน ต.ขุนยวม อ.ขุนยวม จ.แม่ฮ่องสอน



TC010806 สะพานบ้านขุนยวม ต.ขุนยวม อ.ขุนยวม จ.แม่ฮ่องสอน





ระบบติดตามสถานการณ์น้ำทางไกลอัตโนมัติ

ศูนย์ป้องกันวิกฤติน้ำ กรมทรัพยากรน้ำ กระทรวงทรัพยากรธรรมชาติและสิ่งแวดล้อม

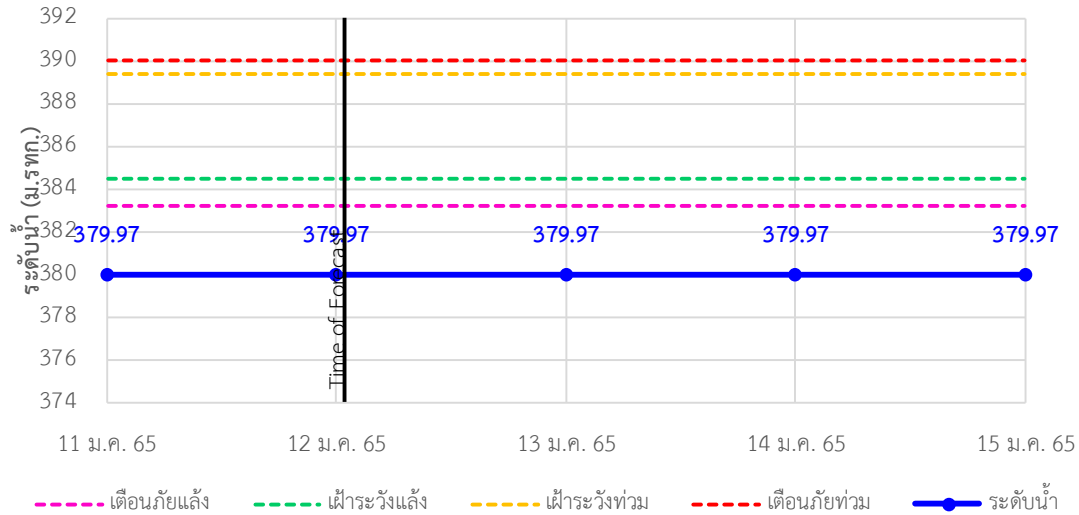
180/3 ถนนพระรามที่ 6 ซอย 34 แขวงสามเสนใน เขตพญาไท กรุงเทพมหานคร 10400 โทรศัพท์ 0 2271 6000

<http://tele-salawin.dwr.go.th>

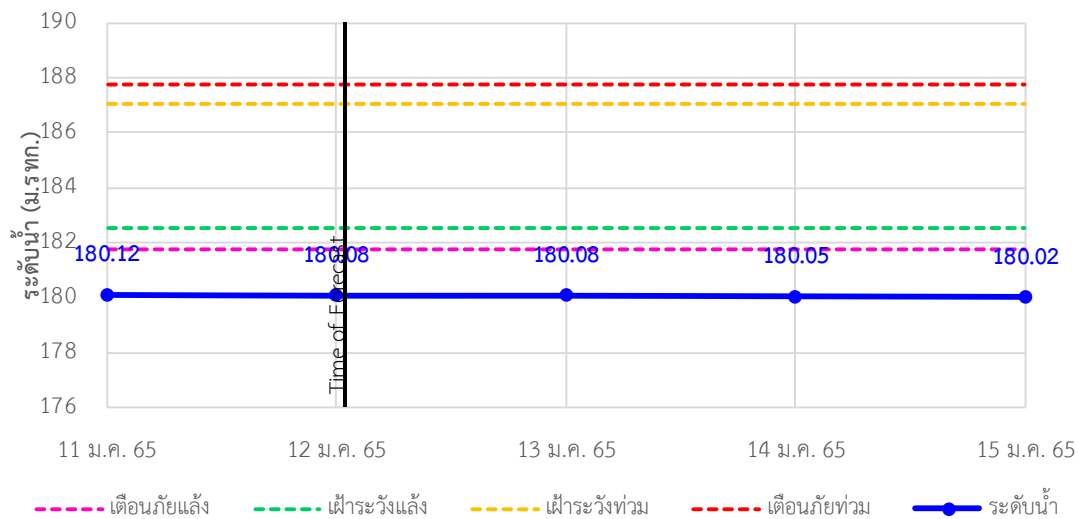


รายงานสถานการณ์ลุ่มน้ำสาละวิน วันที่ 12 มกราคม 2565

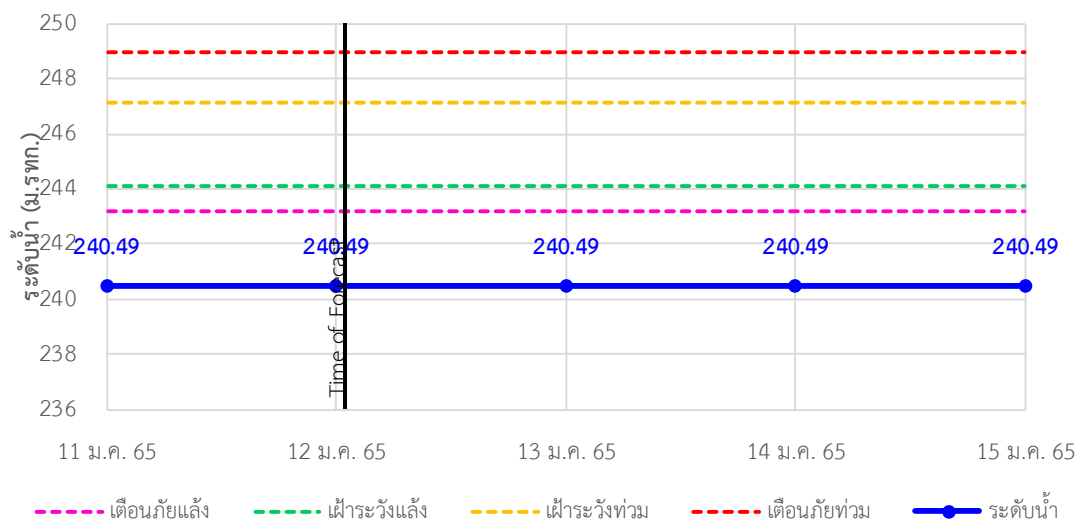
TC010807 สะพานข้ามน้ำยวม ต.แม่กิ๋ อ.ขุนยวม จ.แม่ฮ่องสอน



TC011008 สะพานบ้านคองฝิ่ง - บ้านห้วยสิงห์ ต.แม่คะตวน อ.สบเมย จ.แม่ฮ่องสอน



TC011009 สะพานร่วมใจบ้านท่าผาป้อม ต.ท่าผาป้อม อ.แม่ลาน้อย จ.แม่ฮ่องสอน





ระบบติดตามสถานการณ์น้ำทางไกลอัตโนมัติ

ศูนย์ป้องกันวิกฤติน้ำ กรมทรัพยากรน้ำ กระทรวงทรัพยากรธรรมชาติและสิ่งแวดล้อม

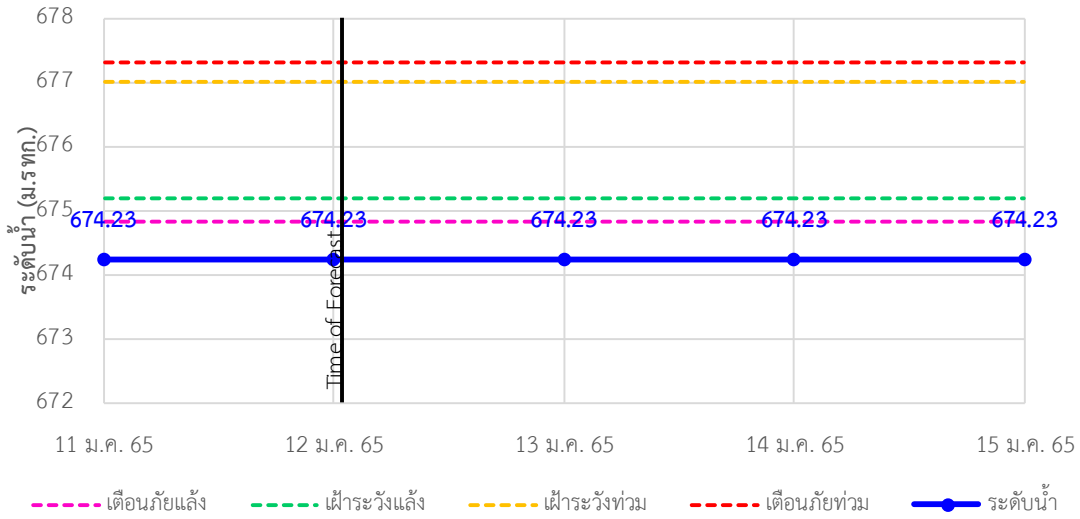
180/3 ถนนพระรามที่ 6 ซอย 34 แขวงสามเสนใน เขตพญาไท กรุงเทพมหานคร 10400 โทรศัพท์ 0 2271 6000

<http://tele-salawin.dwr.go.th>

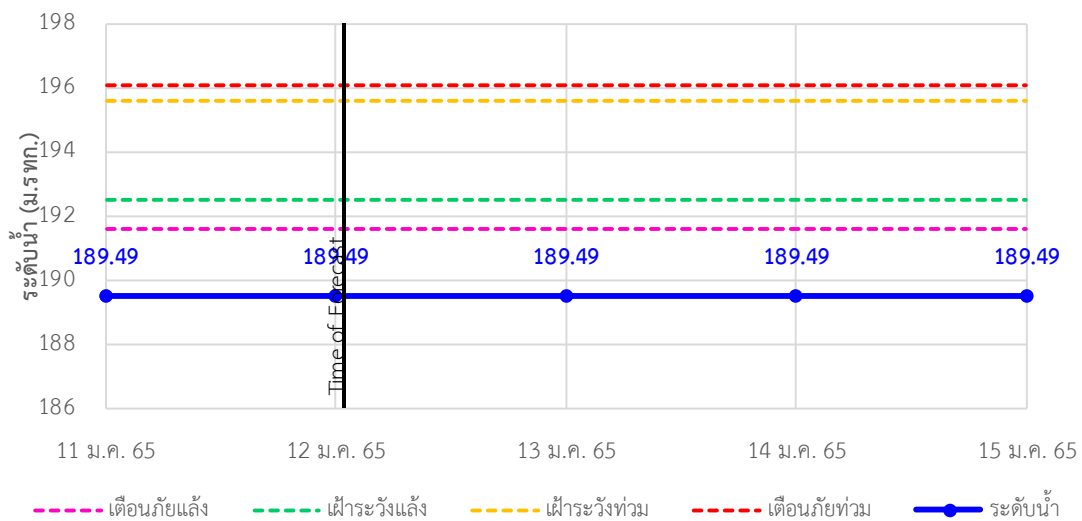


รายงานสถานการณ์ลุ่มน้ำสาละวิน วันที่ 12 มกราคม 2565

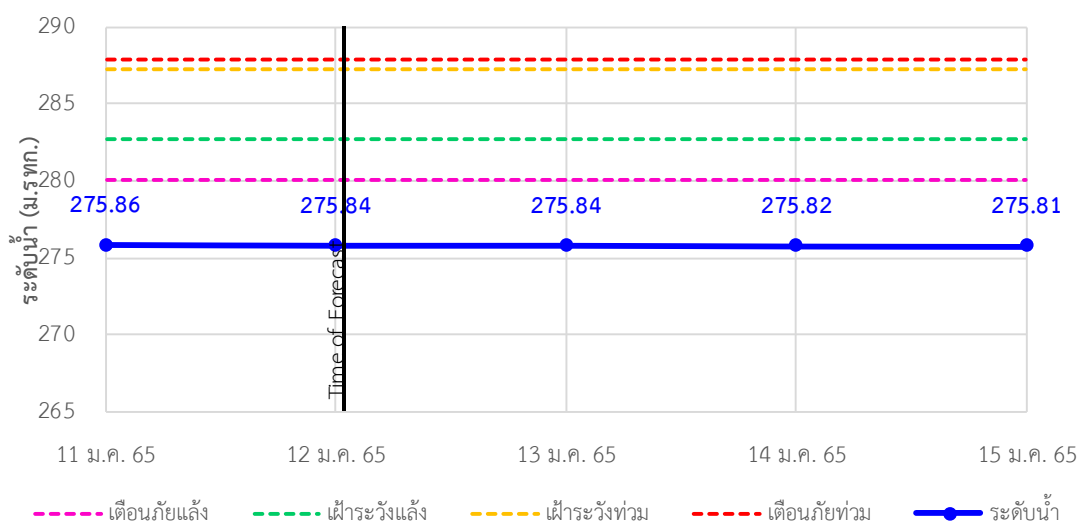
TC011202 สะพานบ้านกองก่อย ต.กองก่อย อ.สบเมย จ.แม่ฮ่องสอน



TC010605 สะพานบ้านป่าปู้ ต.ผาป่อง อ.เมือง จ.แม่ฮ่องสอน



TC011703 สะพานข้ามน้ำแม่ละเมา ต.พะวอ อ.แม่สอด จ.ตาก





ระบบติดตามสถานการณ์น้ำทางไกลอัตโนมัติ

ศูนย์ป้องกันวิกฤติน้ำ กรมทรัพยากรน้ำ กระทรวงทรัพยากรธรรมชาติและสิ่งแวดล้อม

180/3 ถนนพระรามที่ 6 ซอย 34 แขวงสามเสนใน เขตพญาไท กรุงเทพมหานคร 10400 โทรศัพท์ 0 2271 6000

<http://tele-salawin.dwr.go.th>



รายงานสถานการณ์ลุ่มน้ำสาละวิน วันที่ 12 มกราคม 2565

4) สรุปสถานการณ์น้ำ

สรุปสถานการณ์น้ำในพื้นที่ลุ่มน้ำสาละวิน อยู่ในภาวะปกติ ระดับน้ำในลำน้ำส่วนใหญ่มีแนวโน้มคงที่



ระบบติดตามสถานการณ์น้ำทางไกลอัตโนมัติ

ศูนย์ป้องกันวิกฤติน้ำ กรมทรัพยากรน้ำ กระทรวงทรัพยากรธรรมชาติและสิ่งแวดล้อม

180/3 ถนนพระรามที่ 6 ซอย 34 แขวงสามเสนใน เขตพญาไท กรุงเทพมหานคร 10400 โทรศัพท์ 0 2271 6000

http://tele-salawin.dwr.go.th



รายงานสถานการณ์ลุ่มน้ำสาละวิน วันที่ 12 มกราคม 2565

สรุปรายงานสถานการณ์ฝนลุ่มน้ำสาละวิน

ระบบติดตามสถานการณ์น้ำทางไกลอัตโนมัติ (ลุ่มน้ำสาละวิน) **วันพุธ ที่ 12 มกราคม 2565**

คำอธิบายสัญลักษณ์

- ปรับมาฝนปกติ**
 - ปริมาณฝนสะสม 24 ชม. < 35 มม.
 - ปลอดภัยตามสถานการณ์
- ปรับมาฝนพิทุรวิบัติ(เตรียมพร้อม)**
 - ปริมาณฝนสะสม 24 ชม. < 90 มม.
 - ใกล้เคียงตัวพร้อมรับสถานการณ์
 - เก็บรวบรวมสิ่งของที่จำเป็น
- ปรับมาฝนเตือนภัย(อพยพ)**
 - ปริมาณฝนสะสม 24 ชม. > 90 มม.
 - ใกล้เคียงตัวพร้อมรับสถานการณ์
 - เก็บรวบรวมสิ่งของที่จำเป็น

สถานีมีฝนตก - สถานี
 ฝนตกเล็กน้อย 0.1-10.0 มม. - สถานี
 ฝนตกปานกลาง 10.1-35.0 มม. - สถานี
 ฝนตกหนัก 35.1-90.0 มม. - สถานี
 ฝนตกหนักมาก 90.1 มม. ขึ้นไป - สถานี

○ ไม่มีฝนตก
 ● มีฝนตก

เวลา 07.00 น.

สถานีเตือนภัย	อำเภอ	จังหวัด	ฝน (มม.)
① สะพานข้ามห้วยแม่สอด	แม่สอด	ตาก	0.0
② ไร่เรียนอนุบาลกมลศาสตร์ลพพระ	ลพพระ	ตาก	0.0
③ ไร่เรียนบ้านนาปู่ป้อม	ป่ามะพร้าว	แม่ฮ่องสอน	0.0
④ สะพานข้ามพาสาราย	ป่าเย็บ	แม่ฮ่องสอน	0.0
⑤ สะพานข้ามคลองแม่ลาว	ป่ามะพร้าว	แม่ฮ่องสอน	0.0
⑥ สะพานข้ามป่าหญา	เมือง	แม่ฮ่องสอน	0.0
⑦ ไร่เรียนบ้านป่าลาน	เมือง	แม่ฮ่องสอน	0.0
⑧ สะพานข้ามน้ำยวม	ขุนยวม	แม่ฮ่องสอน	0.0
⑨ สะพานข้ามกวางก่อย	สบเมย	แม่ฮ่องสอน	0.0
⑩ ไร่เรียนบ้านแม่สามแลบ	สบเมย	แม่ฮ่องสอน	0.0
⑪ ไร่เรียนขุนชนบ้านท่าสองยาง	ท่าสองยาง	ตาก	0.0
⑫ ไร่เรียนท่าสองยางวิทยาคม	ท่าสองยาง	ตาก	0.0
⑬ ไร่เรียนบ้านขุนหัวนาคแล	แม่ระมาด	ตาก	0.0
⑭ สะพานข้ามน้ำแม่ละเมา	แม่สอด	ตาก	0.0

ศูนย์ป้องกันวิกฤติน้ำ กรมทรัพยากรน้ำ อาคารกรมทรัพยากรน้ำ (ชั้น 11) โทรศั 180/3 ถนนพระรามที่ 6 ซอย 34 แขวงพญาไท เขตพญาไท กรุงเทพฯ 10400
 โทรศัพท์ 0 2271 6000 เว็บไซต์ : mekhala.dwr.go.th อีเมล : mekhala@dwr.mail.go.th

สรุปรายงานสถานการณ์ระดับน้ำลุ่มน้ำสาละวิน

ระบบติดตามสถานการณ์น้ำทางไกลอัตโนมัติ (ลุ่มน้ำสาละวิน) **วันพุธ ที่ 12 มกราคม 2565**

เกณฑ์ระดับน้ำ

- กรณีน้ำมาก**
 - วิกฤตน้ำมาก = ระดับน้ำล้นตลิ่ง
 - แจ้งเตือนน้ำมาก = ระดับใกล้ล้นตลิ่ง
 - ปกติ = ระดับน้ำต่ำกว่าตลิ่งมาก
- กรณีน้ำน้อย**
 - ปกติ = ระดับต่ำกว่ากึ่งน้ำมาก
 - เพ็ญระวิภาติน้อย = ระดับใกล้ใกล้กึ่งน้ำ
 - วิกฤตน้ำน้อย = ระดับต่ำกว่าตลิ่งมาก
- กรณีอื่นๆ**
 - N/A ไม่มีข้อมูล

เวลา 07.00 น.

สถานีเตือนภัย	อำเภอ	จังหวัด	ระดับน้ำวันนี้ (ม.รทก.)	เกณฑ์ระดับวิกฤต (ม.รทก.)
① สะพานข้ามห้วยแม่สอด	แม่สอด	ตาก	205.39	207.69
② สะพานประวัติศาสตร์	ป่าเย็บ	แม่ฮ่องสอน	475.87	483.43
③ สะพานข้ามพาสาราย	ป่าเย็บ	แม่ฮ่องสอน	420.06	425.89
④ สะพานข้ามคลองแม่ลาว	ป่ามะพร้าว	แม่ฮ่องสอน	581.13	592.88
⑤ สะพานข้ามป่าหญา	เมือง	แม่ฮ่องสอน	199.85	203.77
⑥ สะพานข้ามแม่สุริน	ขุนยวม	แม่ฮ่องสอน	404.43	409.22
⑦ สะพานข้ามน้ำยวม	ขุนยวม	แม่ฮ่องสอน	523.23	530.30
⑧ สะพานข้ามน้ำยวม	ขุนยวม	แม่ฮ่องสอน	379.97	389.98
⑨ สะพานข้ามคอนพิน - บ้านห้วยสิงห์	สบเมย	แม่ฮ่องสอน	180.08	187.76
⑩ สะพานร่วมใจบ้านท่าปู่	แม่ลาน้อย	แม่ฮ่องสอน	240.49	248.94
⑪ สะพานข้ามกวางก่อย	สบเมย	แม่ฮ่องสอน	674.23	677.31
⑫ สะพานบ้านนาปู่	เมือง	แม่ฮ่องสอน	189.49	196.05
⑬ สะพานข้ามน้ำแม่ละเมา	แม่สอด	ตาก	275.84	287.85

สถานการณ์น้ำในแม่น้ำสายหลักและลำน้ำสาขาที่อยู่ในระดับวิกฤตน้ำมาก จำนวน 0 สถานี
 สถานการณ์น้ำในแม่น้ำสายหลักและลำน้ำสาขาที่อยู่ในระดับแจ้งเตือนน้ำมาก จำนวน 0 สถานี

ศูนย์ป้องกันวิกฤติน้ำ กรมทรัพยากรน้ำ อาคารกรมทรัพยากรน้ำ (ชั้น 11) โทรศั 180/3 ถนนพระรามที่ 6 ซอย 34 แขวงพญาไท เขตพญาไท กรุงเทพฯ 10400
 โทรศัพท์ 0 2271 6000 เว็บไซต์ : mekhala.dwr.go.th อีเมล : mekhala@dwr.mail.go.th