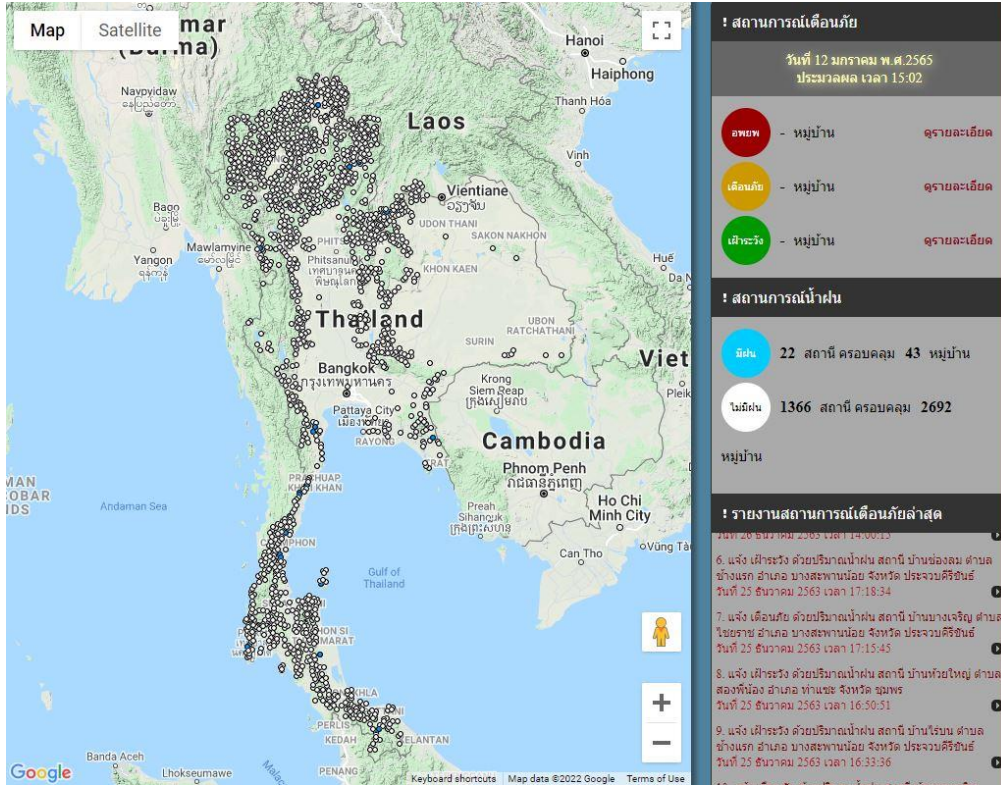


รายงานสถานการณ์พื้นที่เสี่ยงอุทกภัยน้ำหลากในเขตพื้นที่ลัดเชิงเขา

วันที่ 12 มกราคม 2565 เวลา 15:00 น.

1) Early Warning System (12 ม.ค. 2565 เวลา 15.00 น)

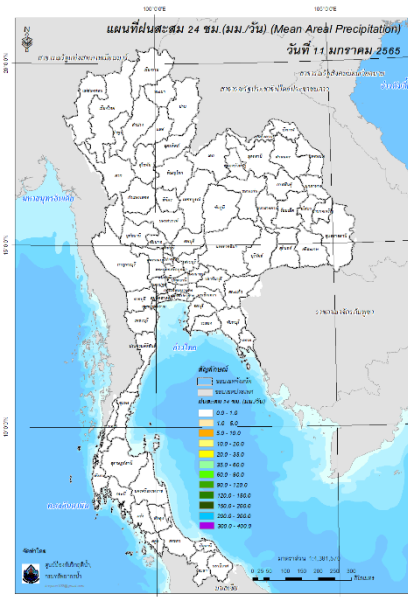
สถานี Early Warning System ที่มีฝนตกทั้งหมด 22 สถานี ครอบคลุม 43 หมู่บ้าน ไม่มีการแจ้งเตือน



ที่มา : สำนักวิจัย พัฒนาและอุทกวิทยา

2) ปริมาณฝน

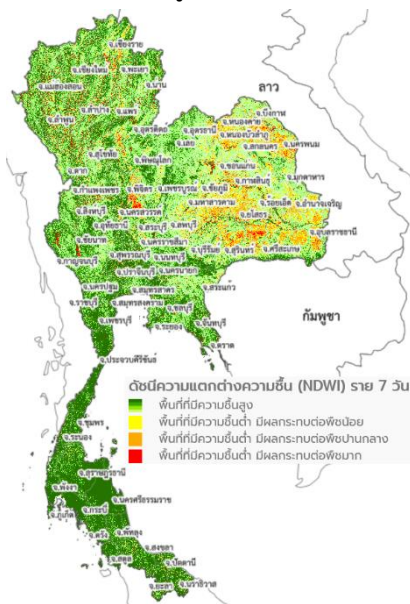
ผลการเปรียบเทียบปริมาณฝนสะสม 24 ชั่วโมง ของวันที่ 11 – 12 มกราคม (เวลา 15:00 น.) จากระบบของ Mekong River Commission Flash Flood Guidance System (MRCFFGS) แสดงให้เห็นว่าไม่พบปริมาณฝนตกทั่วทั้งประเทศไทย



ปริมาณฝนสะสม 24 ชั่วโมง (MRCFFGS)

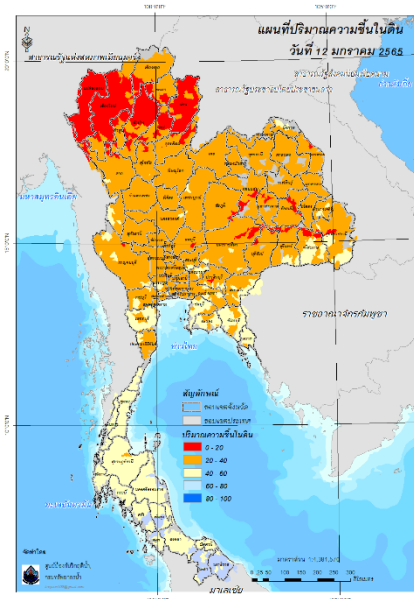
3) ปริมาณความชื้นในดิน

ปริมาณความชื้นในดินจากแผนที่ดาวเทียมของ Gistda (ดัชนีความแตกต่าง (NDWI) ราย 7 วัน) และค่าความชื้นในดินที่ได้จากระบบ MRCFFGS พบว่าบริเวณภาคใต้ มีค่าความชื้นอยู่ในเกณฑ์ประมาณ ร้อยละ 60 - 80 สภาวะดังกล่าวหมายถึงดินในพื้นที่บริเวณดังกล่าวยังสามารถรองรับปริมาณน้ำฝนได้อีกประมาณ 40% ก่อนที่จะเข้าสู่สภาพอิ่มตัว



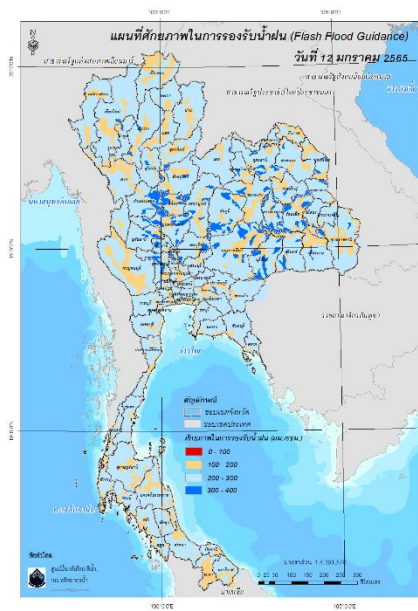
แผนที่ดาวเทียมของ Gistda

(6 - 12 ม.ค. 65)



ปริมาณความชื้นในดิน (MRCFFG)

4) ศักยภาพในการรองรับน้ำฝน FFG (Flash Flood Guidance)

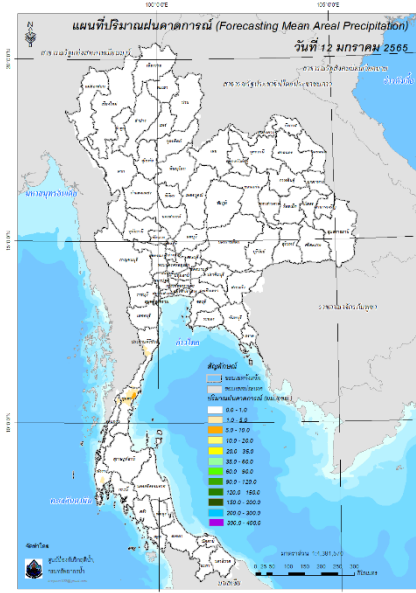


FFG หมายถึง ค่าความสามารถในการรองรับปริมาณฝนของพื้นที่นั้นๆ ก่อนที่จะเกิดสภาวะน้ำล้นตลิ่งที่จุดออกของปลายพื้นที่ โดยค่า FFG 06-hr หมายถึง ปริมาณฝนที่จะส่งผลให้เกิดสภาวะน้ำล้นตลิ่งที่ปลายลุ่มน้ำในอีก 6 ชั่วโมงข้างหน้า (มม./6ชม.)

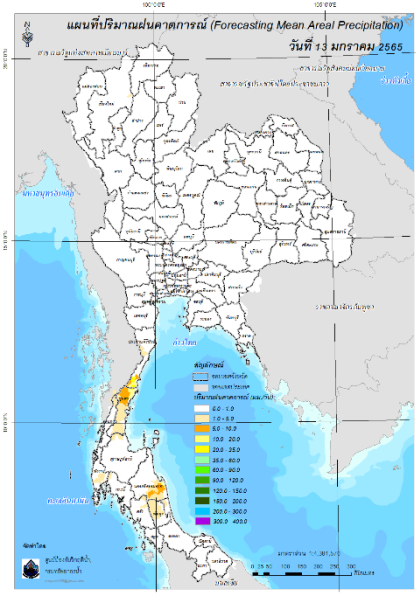
5) ปริมาณฝนคาดการณ์ล่วงหน้า

ปริมาณฝนคาดการณ์ในวันที่ 12 มกราคม 2565 เวลา 21.00 น. บริเวณภาคใต้ จะมีปริมาณฝนสะสม 6 ชั่วโมงข้างหน้า 1 - 5 มม. ส่วนบริเวณจังหวัดชุมพร จะมีปริมาณฝนสะสม 6 ชั่วโมงข้างหน้า 5 - 10 มม.

ปริมาณฝนคาดการณ์ในวันที่ 13 มกราคม 2565 เวลา 15.00 น. บริเวณภาคตะวันออกเฉียงเหนือ บางส่วน ภาคตะวันออกบางส่วน และภาคใต้ จะมีปริมาณฝนสะสม 24 ชั่วโมงข้างหน้า 1 - 5 มม. ส่วนบริเวณจังหวัดนครศรีธรรมราช จะมีปริมาณฝนสะสม 24 ชั่วโมงข้างหน้า 10 - 20 มม. และบริเวณจังหวัดประจวบคีรีขันธ์ และชุมพร จะมีปริมาณฝนสะสม 6 ชั่วโมงข้างหน้า 20 - 35 มม.



ปริมาณฝนคาดการณ์ในวันที่ 12 มกราคม 2565

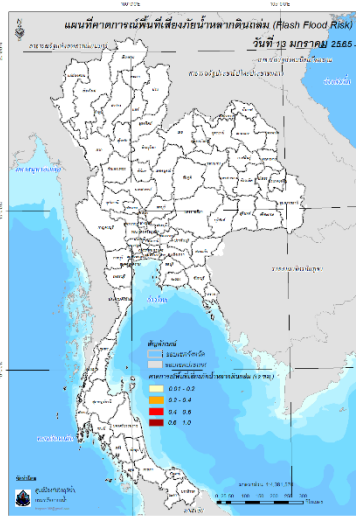


ปริมาณฝนคาดการณ์ในวันที่ 13 มกราคม 2565

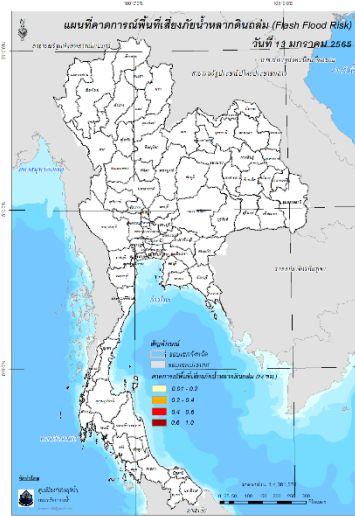
6) ความเสี่ยงจากน้ำท่วม

- การคาดการณ์พื้นที่เสี่ยงภัยน้ำหลากดินถล่มจากข้อมูล MRCCFFGS วันที่ 12 มกราคม 2565 ในอีก 12 ชม. 24 ชม. และ 36 ชม. ไม่พบพื้นที่เสี่ยง

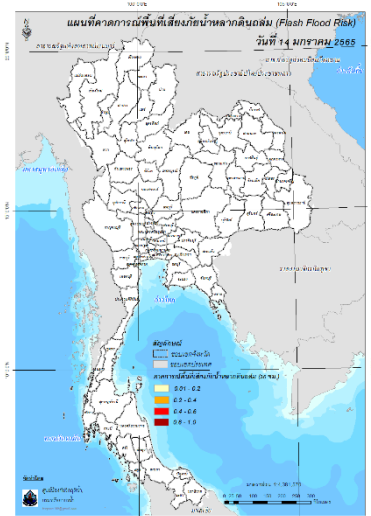
แผนที่แสดงการคาดการณ์พื้นที่เสี่ยงภัยน้ำหลากดินถล่ม วันที่ 12 มกราคม 2565



วันที่ 13 ม.ค. 2565 (03:00 น.)



วันที่ 13 ม.ค. 2565 (15:00 น.)



วันที่ 14 ม.ค. 2565 (03:00 น.)

คำแนะนำ: ข้อมูลดังกล่าวเป็นการคาดการณ์พื้นที่เสี่ยงภัยน้ำหลาก โดยอาศัยข้อมูลปริมาณฝนจากดาวเทียม ดังนั้นรายงานฉบับนี้ควรใช้งานควบคู่ไปกับการตรวจวัดปริมาณฝนจริงภาคสนาม และข้อมูลจากเรดาร์เพื่อประกอบการตัดสินใจ