

## รายงานสถานการณ์ลุ่มน้ำแม่กลองวันที่ 17 มกราคม 2565

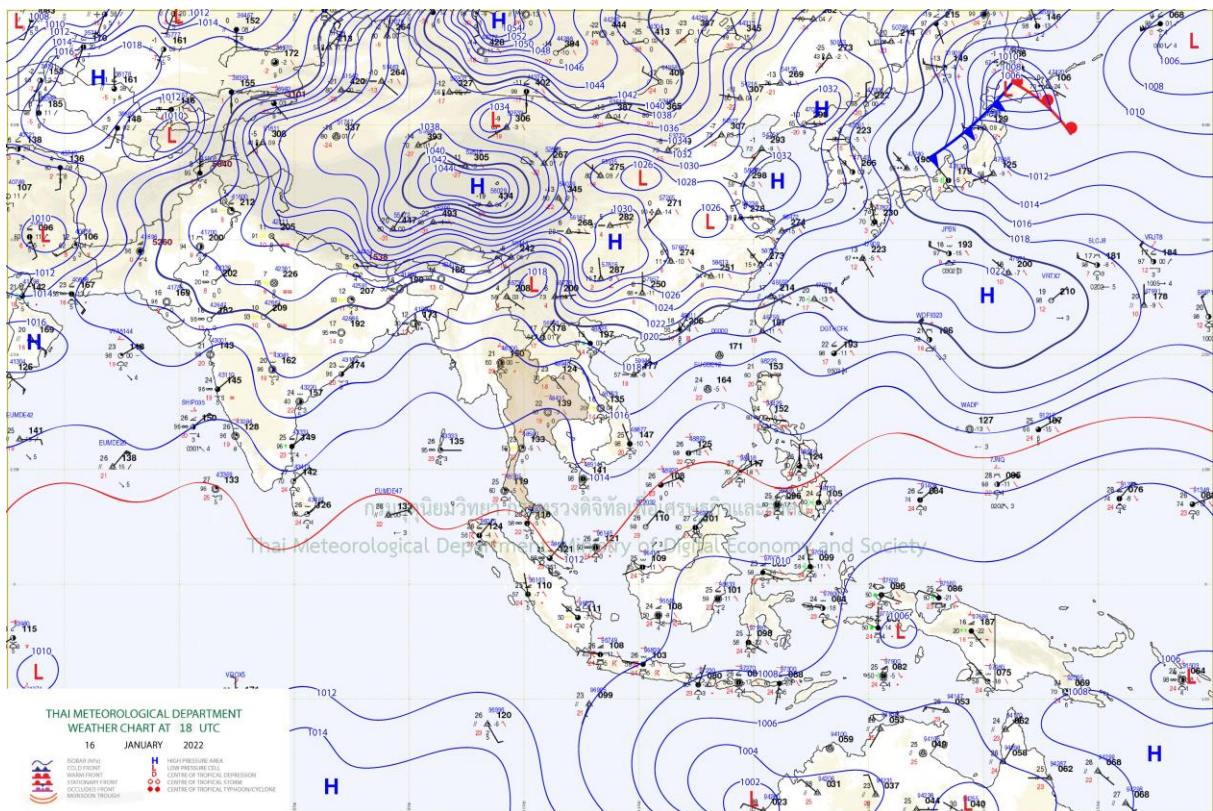
### 1) สภาพภูมิอากาศ (ที่มา : กรมอุตุนิยมวิทยา)

#### สภาพอากาศวันนี้

พยากรณ์อากาศ 24 ชั่วโมงข้างหน้า คลื่นกระแสลมฝ่ายตะวันตกได้เคลื่อนไปปกคลุมด้านตะวันออกของภาคเหนือตอนบน และประเทศลาว ลักษณะเช่นนี้ทำให้บริเวณภาคเหนือตอนบนยังคงมีฝนฟ้าคะนองกับมีลมกระโชกแรงบางแห่ง ขอให้ประชาชนในบริเวณดังกล่าวระวังอันตรายจากฝนฟ้าคะนองและลมกระโชกแรงที่อาจจะเกิดขึ้น โดยหลีกเลี่ยงการอยู่ในที่โล่งแจ้ง ใต้ต้นไม้ใหญ่ และป้ายโฆษณาที่ไม่แข็งแรง เกษตรกรควรเตรียมการป้องกันและระวังความเสียหายที่จะเกิดต่อผลผลิตทางการเกษตรไว้ด้วย สำหรับบริเวณความกดอากาศสูงหรือมวลอากาศเย็นกำลังอ่อนยังคงปกคลุมประเทศไทยตอนบนและทะเลจีนใต้ ทำให้บริเวณดังกล่าวยังคงมีอากาศเย็นกับมีหมอกบางในตอนเช้า บริเวณยอดดอยมีอากาศหนาวถึงหนาวจัด อุณหภูมิต่ำสุด 7-15 องศาเซลเซียส และยอดภูมิมิอากาศหนาว อุณหภูมิต่ำสุด 10-15 องศาเซลเซียส ขอให้ประชาชนบริเวณประเทศไทยตอนบนระมัดระวังการสัญจรผ่านบริเวณที่มีหมอกไว้ด้วย ส่วนมรสุมตะวันออกเฉียงเหนือกำลังอ่อนยังคงพัดปกคลุมอ่าวไทยและภาคใต้ ทำให้ภาคใต้ตอนล่างมีฝนเล็กน้อยบางแห่ง

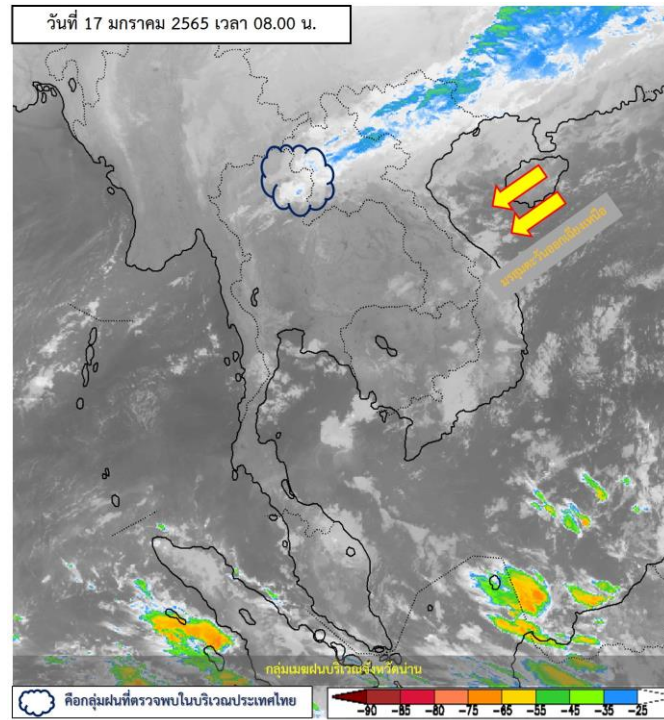
#### สภาพอากาศภาคกลาง (เวลา 6:00 น.วันนี้ - 6:00 น.วันพรุ่งนี้)

อากาศเย็นกับมีหมอกบางในตอนเช้า อุณหภูมิต่ำสุด 19-23 องศาเซลเซียส อุณหภูมิสูงสุด 32-35 องศาเซลเซียส ลมตะวันออกเฉียงใต้ ความเร็ว 10-20 กม./ชม.

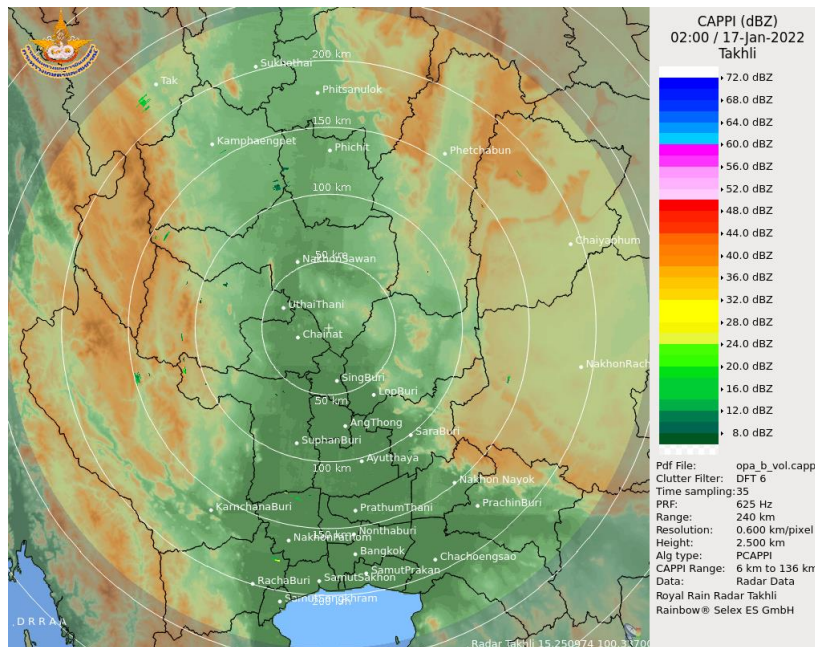


แผนที่อากาศ

## รายงานสถานการณ์ลุ่มน้ำแม่กลองวันที่ 17 มกราคม 2565



ภาพถ่ายดาวเทียม



เรดาร์ตรวจอากาศ

ภาพดาวเทียม : พบกลุ่มเมฆฝนปกคลุมบริเวณจังหวัดน่าน

ภาพเรดาร์ : เวลา 7.00 น. พบกลุ่มฝนในบริเวณจังหวัดตาก พิษณุโลก เพชรบูรณ์ ชัยภูมิ และนครราชสีมา



# ระบบติดตามสถานการณ์น้ำทางไกลอัตโนมัติ

ศูนย์ป้องกันวิกฤติน้ำ กรมทรัพยากรน้ำ กระทรวงทรัพยากรธรรมชาติและสิ่งแวดล้อม

180/3 ถนนพระรามที่ 6 ซอย 34 แขวงสามเสนใน เขตพญาไท กรุงเทพมหานคร 10400 โทรศัพท์ 0 2271 6000

<http://tele-maeklong.dwr.go.th>



## รายงานสถานการณ์ลุ่มน้ำแม่กลองวันที่ 17 มกราคม 2565

### 2) สรุปสถานการณ์ฝน

สรุปสถานการณ์ฝนในพื้นที่ลุ่มน้ำแม่กลอง จากข้อมูลตรวจวัดปริมาณน้ำฝนของสถานีโทรมาตรของระบบติดตามสถานการณ์น้ำทางไกลอัตโนมัติ กรมทรัพยากรน้ำ สະสม 24 ชั่วโมง ระหว่างวันที่ วันที่ 16 มกราคม 2565 เวลา 07:00 น. ถึง วันที่ 17 มกราคม 2565 เวลา 07:00 น. และข้อมูลคาดการณ์ปริมาณน้ำฝนสະสม ดังแสดงในตารางนี้

สถานีโทรมาตร	ที่ตั้ง	ปริมาณฝนตรวจวัดสະสม (มม.)			ปริมาณฝนคาดการณ์ล่วงหน้า (มม.)		
		ฝนเมื่อวาน	ฝน 2 วัน	ฝน 3 วัน	วันนี้	1 วัน	2 วัน
TC140805 สนามกีฬาเทศบาลตำบลวังกะ	ต.หนองลู อ.สังขละบุรี จ.กาญจนบุรี	0.0	0.0	0.0	0.0	0.0	0.0
TC140806 สะพานดาวดิงส์	ต.ไทรโยค อ.ไทรโยค จ.กาญจนบุรี	3.5	3.5	14.5	0.0	0.0	0.0
TC141001 สะพานบ้านเก่า	ต.บ้านเก่า อ.เมือง จ.กาญจนบุรี	0.0	0.0	0.0	0.0	0.0	0.0
TC140502 โรงเรียนบ้านใหม่คลองอังวะ	ต.แก่นมะกรูด อ.บ้านไร่ จ.อุทัยธานี	0.0	0.0	0.0	0.0	0.0	0.0
TC140605 สะพาน กฟผ.อุทิศ	ต.ช่องสะเดา อ.เมือง จ.กาญจนบุรี	0.0	0.0	0.0	0.0	0.0	0.0
TC140701 โรงเรียนบ้านหนองผักแว่น	ต.สมเด็จพระเจริญ อ.หนองปรือ จ.กาญจนบุรี	0.0	0.0	0.0	0.0	0.0	0.0
TC140703 สะพานบ้านบึงหัวแหวน	ต.บ่อพลอย อ.บ่อพลอย จ.กาญจนบุรี	0.0	0.0	0.0	0.0	0.0	0.0
TC140606 สะพานแควใหญ่	ต.ท่ามะขาม อ.เมือง จ.กาญจนบุรี	0.0	0.0	0.0	0.0	0.0	0.0
TC140102 สะพานเฉลิมพระเกียรติ 60 พรรษามหาราชินี	ต.บ้านโป่ง อ.บ้านโป่ง จ.ราชบุรี	0.0	0.0	0.0	0.0	0.0	0.0
TC140103 สะพานธนรัชต์	ต.หน้าเมือง อ.เมือง จ.ราชบุรี	0.0	0.0	0.0	0.0	0.0	0.0
TC140104 สะพานสมเด็จพระศรีสุริเยนทร์	ต.อัมพวา อ.อัมพวา จ.สมุทรสงคราม	0.0	0.0	0.0	0.0	0.0	0.0

หมายเหตุ : สถานี Early Warning ไม่พบสถานีที่มีฝนตก





# ระบบติดตามสถานการณ์น้ำทางไกลอัตโนมัติ

ศูนย์ป้องกันวิกฤติน้ำ กรมทรัพยากรน้ำ กระทรวงทรัพยากรธรรมชาติและสิ่งแวดล้อม

180/3 ถนนพระรามที่ 6 ซอย 34 แขวงสามเสนใน เขตพญาไท กรุงเทพมหานคร 10400 โทรศัพท์ 0 2271 6000

<http://tele-maeklong.dwr.go.th>



## รายงานสถานการณ์ลุ่มน้ำแม่กลองวันที่ 17 มกราคม 2565

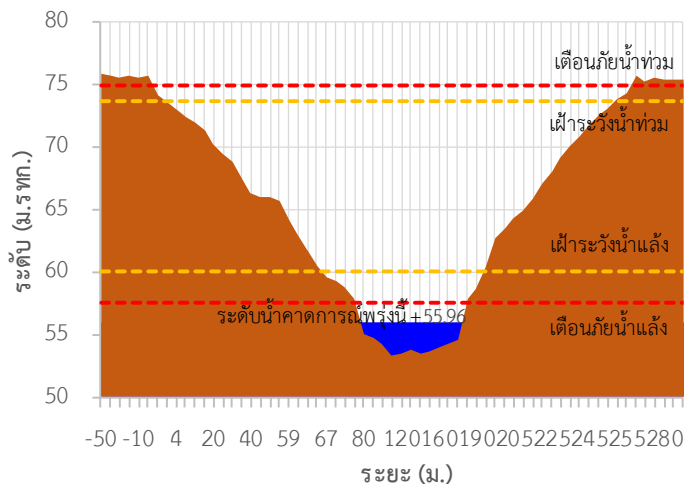
### 3) สรุประดับน้ำรายวัน

สรุปสถานการณ์น้ำในพื้นที่ลุ่มน้ำแม่กลอง จากข้อมูลตรวจวัดระดับน้ำของสถานีโทรมาตรโครงการพัฒนาระบบพยากรณ์และเตือนภัยทรัพยากรน้ำ กรมทรัพยากรน้ำ ณ เวลา 07:00 น. ของวันที่ 17 มกราคม 2565 และข้อมูลระดับน้ำคาดการณ์จากแบบจำลองคณิตศาสตร์ ดังแสดงในตารางนี้

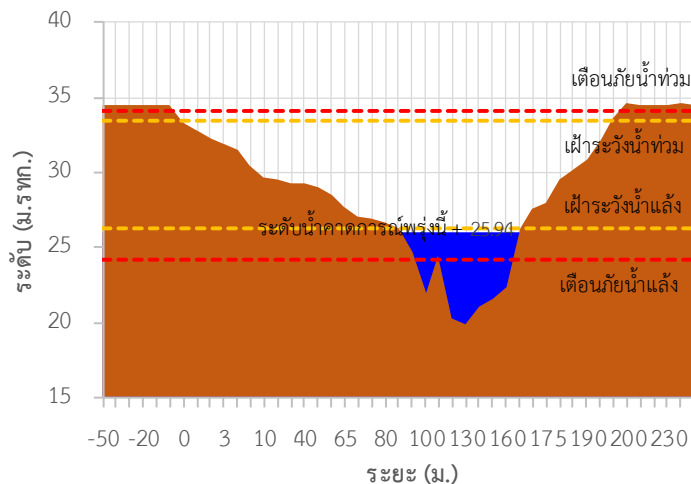
สถานีโทรมาตร	ที่ตั้ง	ระดับเตือนภัย (ม.รทก.)	ข้อมูลระดับน้ำตรวจวัด (ม.รทก.)		ระดับน้ำคาดการณ์ล่วงหน้า (ม.รทก.)				
			เมื่อวาน	วันนี้	1 วัน	2 วัน	3 วัน	แนวโน้ม	
TC140806 สะพานดาวดึงส์	ต.ไทรโยค อ.ไทรโยค จ.กาญจนบุรี	75.00	55.87	55.96	55.96	55.99	56.01	เพิ่มขึ้น ▲	
TC141001 สะพานบ้านเก่า	ต.บ้านเก่า อ.เมือง จ.กาญจนบุรี	34.13	25.92	25.94	25.94	25.94	25.95	เพิ่มขึ้น ▲	
TC140605 สะพาน กฟผ.อุทิส	ต.ช่องสะเดา อ.เมือง จ.กาญจนบุรี	52.26	38.57	38.57	38.57	38.57	38.57	คงที่ ►	
TC140702 สะพานบ้านหนองปรือ	ต.หนองปรือ อ.หนองปรือ จ.กาญจนบุรี	146.87	141.15	141.15	141.15	141.15	141.15	คงที่ ►	
TC140703 สะพานบ้านบึงหัวแหวน	ต.บ่อพลอย อ.บ่อพลอย จ.กาญจนบุรี	78.10	71.22	71.21	71.21	71.21	71.21	คงที่ ►	
TC141101 สะพานตะนาวศรี	ต.ตะนาวศรี อ.สวนผึ้ง จ.ราชบุรี	115.92	104.47	104.46	104.46	104.46	104.46	คงที่ ►	
TC141002 สะพานวังปลาหมู	ต.หนองหญ้า อ.เมือง จ.กาญจนบุรี	32.46	22.82	22.76	22.75	22.72	22.71	ลดลง ▼	
TC140606 สะพานแควใหญ่	ต.ท่ามะขาม อ.เมือง จ.กาญจนบุรี	29.07	24.37	24.24	24.22	24.21	24.19	ลดลง ▼	
TC140101 สะพานบ้านท่าเรือ	ต.ท่าเรือ อ.ท่ามะกา จ.กาญจนบุรี	15.79	4.78	4.91	4.94	4.95	4.97	เพิ่มขึ้น ▲	
TC140102 สะพานเฉลิมพระเกียรติ 60 พรรษามหาราชนี	ต.บ้านโป่ง อ.บ้านโป่ง จ.ราชบุรี	11.35	6.99	7.30	7.31	7.34	7.36	เพิ่มขึ้น ▲	
TC140103 สะพานธนรัชต์	ต.หน้าเมือง อ.เมือง จ.ราชบุรี	5.56	0.60	0.53	0.51	0.49	0.48	ลดลง ▼	
TC140104 สะพานสมเด็จพระศรีสุริเยนทร์	ต.อัมพวา อ.อัมพวา จ.สมุทรสงคราม	2.84	1.37	1.36	1.36	1.36	1.37	เพิ่มขึ้น ▲	

## รายงานสถานการณ์ลุ่มน้ำแม่กลองวันที่ 17 มกราคม 2565

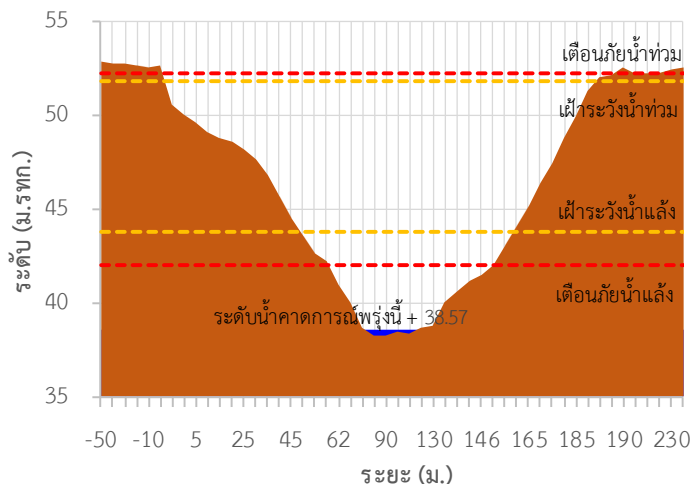
TC140806 สะพานดาวดิงส์



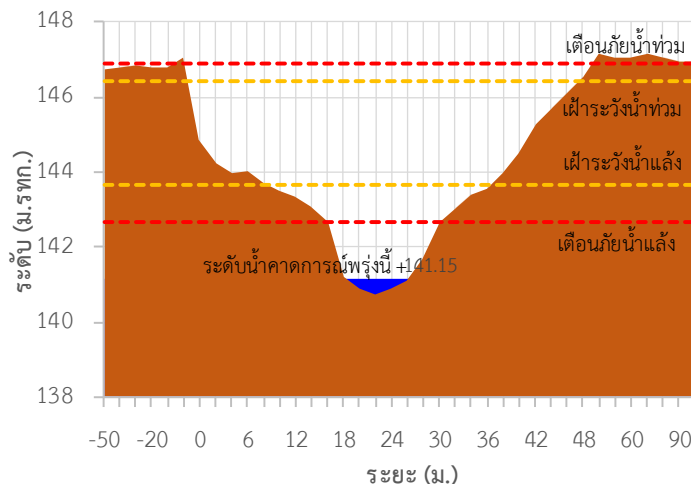
TC141001 สะพานบ้านเก่า



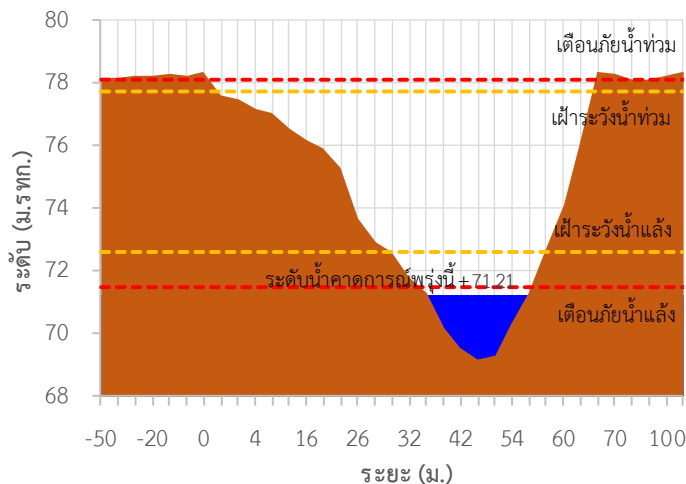
TC140605 สะพาน กฟผ.อุทิศ



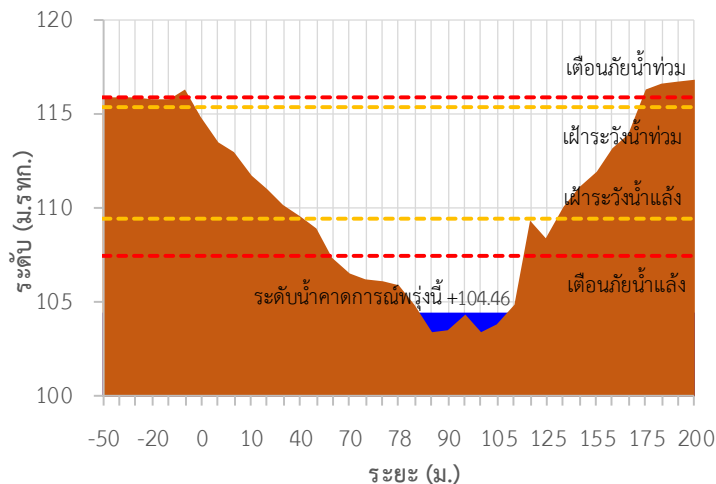
TC140702 สะพานบ้านหนองปรือ



TC140703 สะพานบ้านบึงหัวแหวน

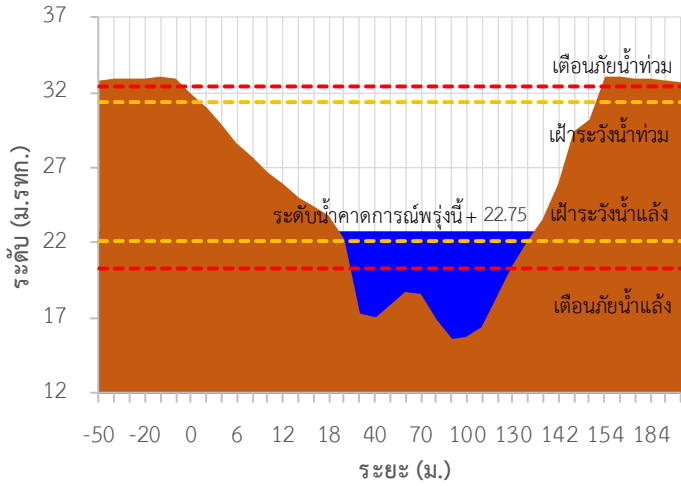


TC141101 สะพานตะนาวศรี

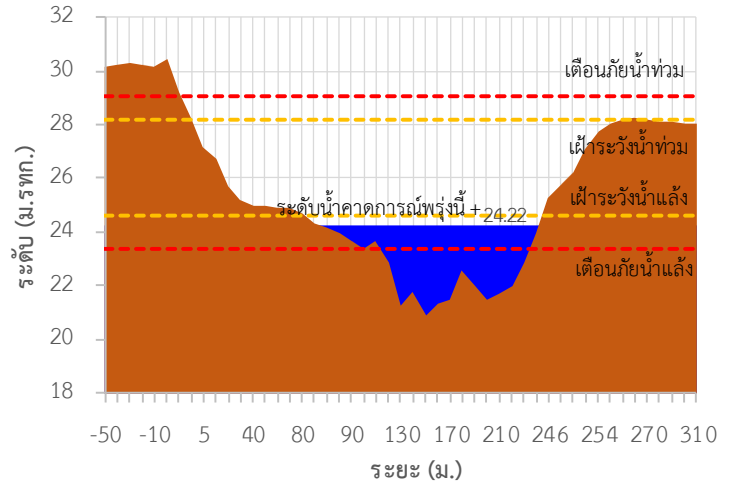


## รายงานสถานการณ์ลุ่มน้ำแม่กลองวันที่ 17 มกราคม 2565

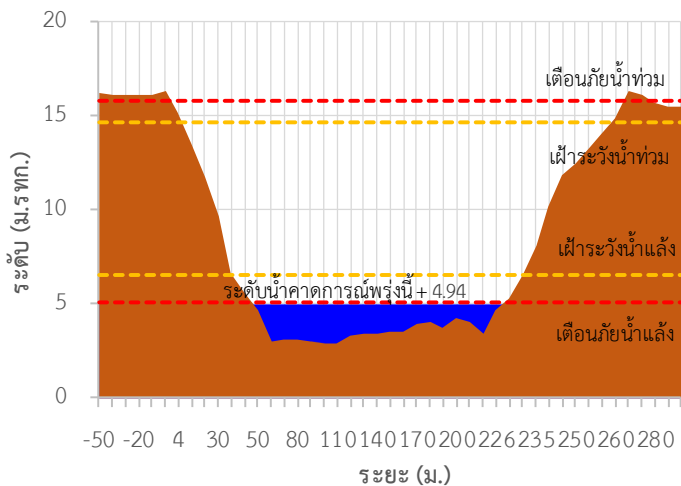
TC141002 สะพานวังปลาหมู



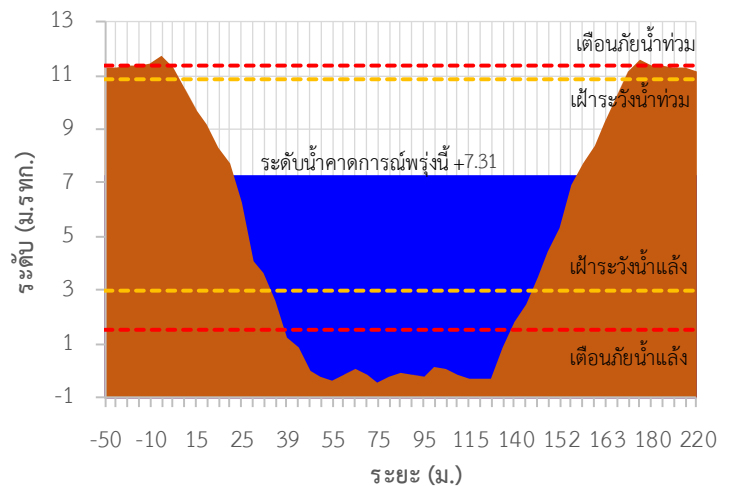
TC140606 สะพานแควใหญ่



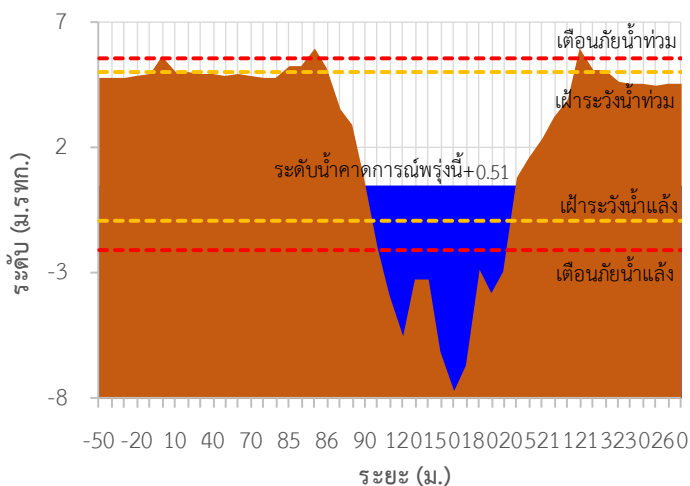
TC140101 สะพานบ้านท่าเรือ



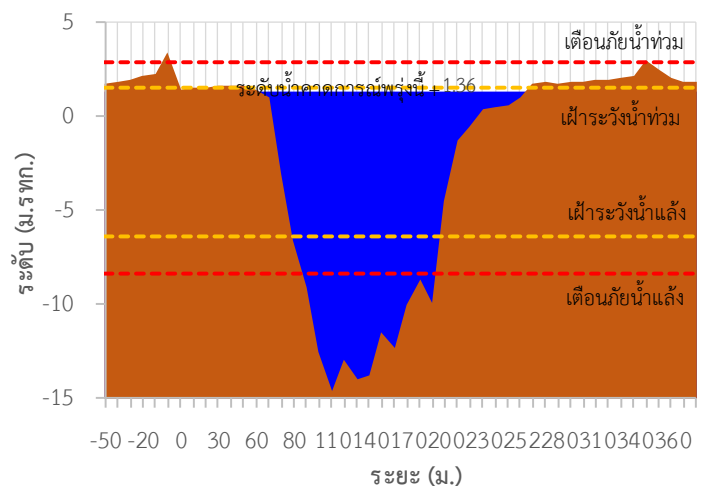
TC140102 สะพานเฉลิมพระเกียรติ 60 พรรษาหทาราษีนิ



TC140103 สะพานธนรัชต์



TC140104 สะพานสมเด็จพระศรีสุริเยนทร์





# ระบบติดตามสถานการณ์น้ำทางไกลอัตโนมัติ

ศูนย์ป้องกันวิกฤติน้ำ กรมทรัพยากรน้ำ กระทรวงทรัพยากรธรรมชาติและสิ่งแวดล้อม

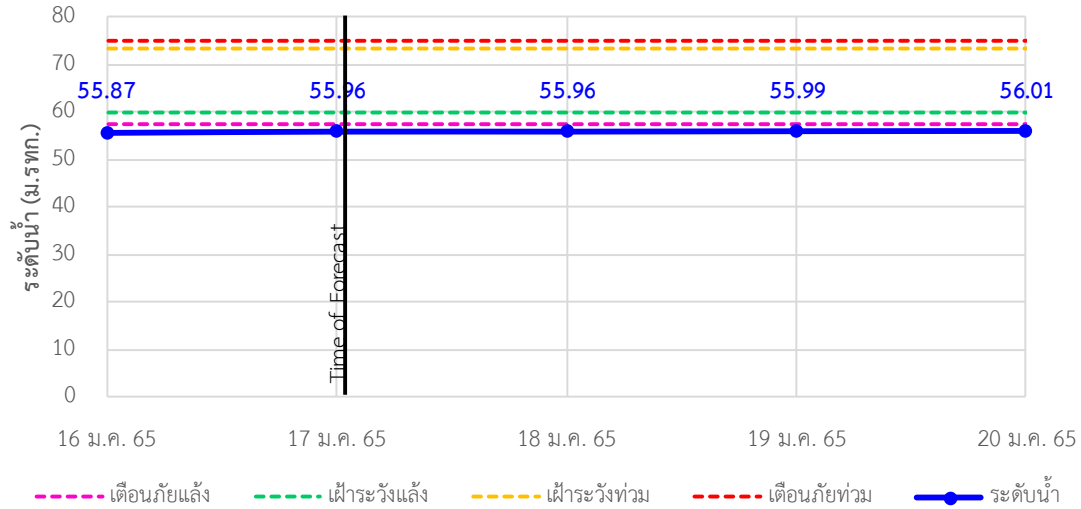
180/3 ถนนพระรามที่ 6 ซอย 34 แขวงสามเสนใน เขตพญาไท กรุงเทพมหานคร 10400 โทรศัพท์ 0 2271 6000

<http://tele-maeklong.dwr.go.th>

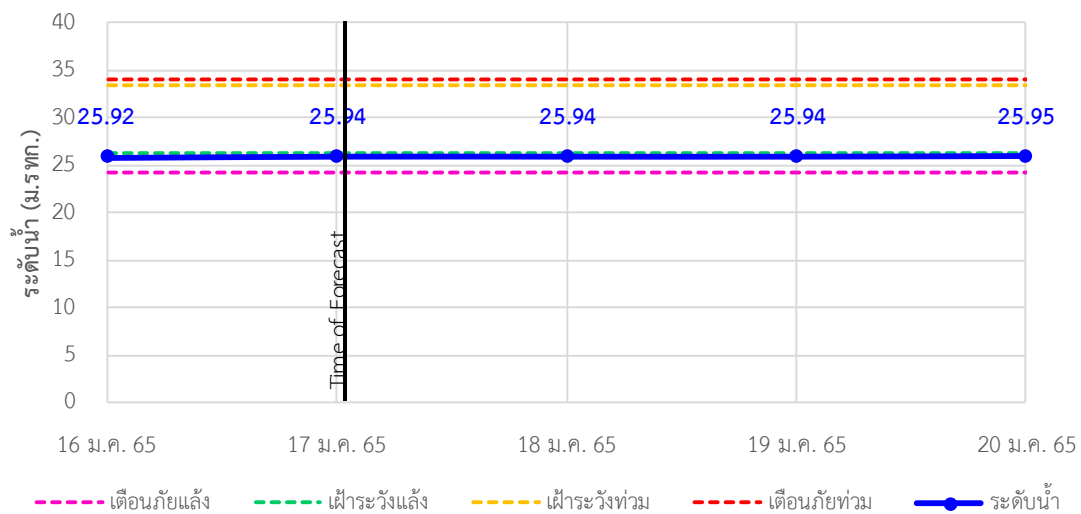


## รายงานสถานการณ์ลุ่มน้ำแม่กลองวันที่ 17 มกราคม 2565

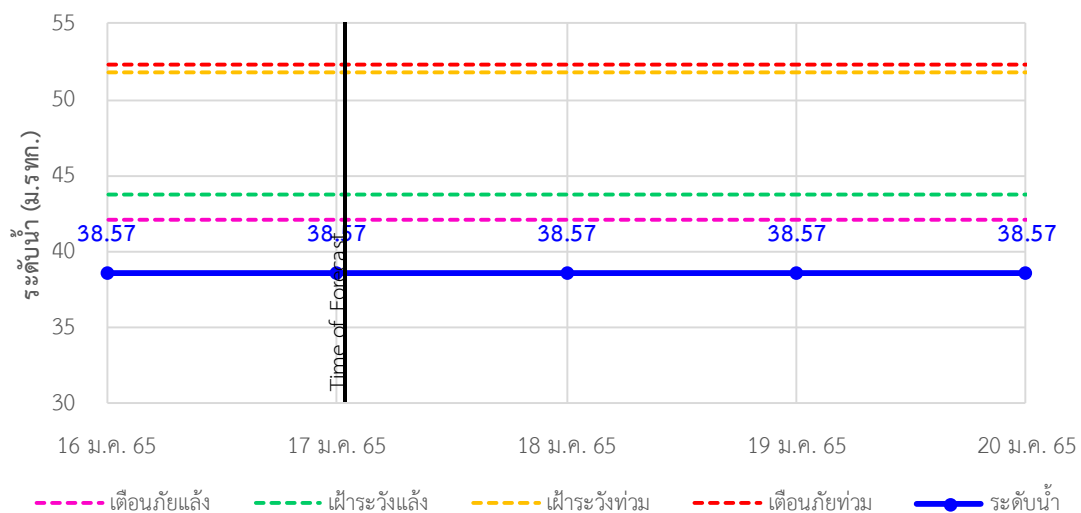
TC140806 สะพานดาวดิ่งส์ ต.ไทรโยค อ.ไทรโยค จ.กาญจนบุรี



TC141001 สะพานบ้านเก่า ต.บ้านเก่า อ.เมือง จ.กาญจนบุรี



TC140605 สะพาน กฟผ.อุทิต ต.ช่องสะเดา อ.เมือง จ.กาญจนบุรี





# ระบบติดตามสถานการณ์น้ำทางไกลอัตโนมัติ

ศูนย์ป้องกันวิกฤติน้ำ กรมทรัพยากรน้ำ กระทรวงทรัพยากรธรรมชาติและสิ่งแวดล้อม

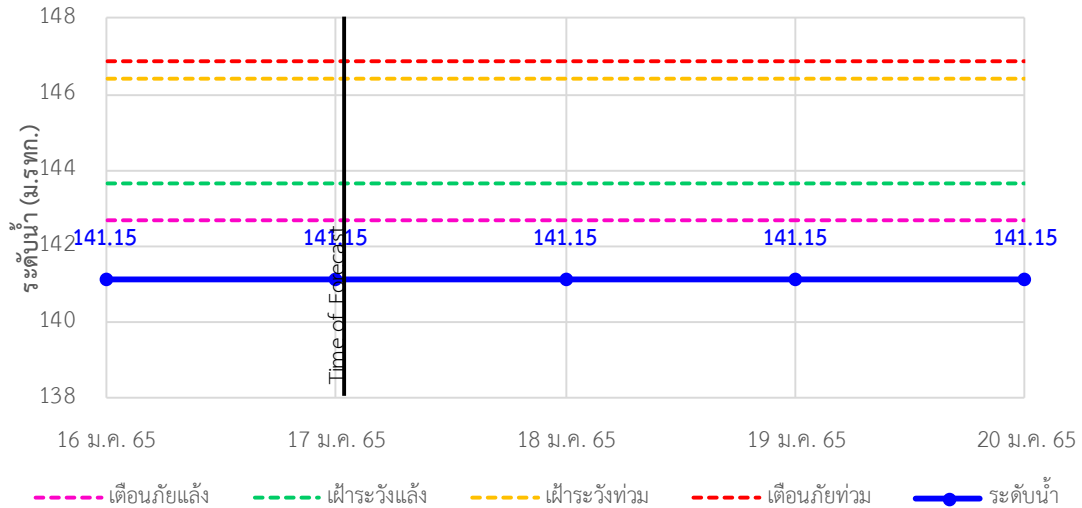
180/3 ถนนพระรามที่ 6 ซอย 34 แขวงสามเสนใน เขตพญาไท กรุงเทพมหานคร 10400 โทรศัพท์ 0 2271 6000

<http://tele-maeklong.dwr.go.th>

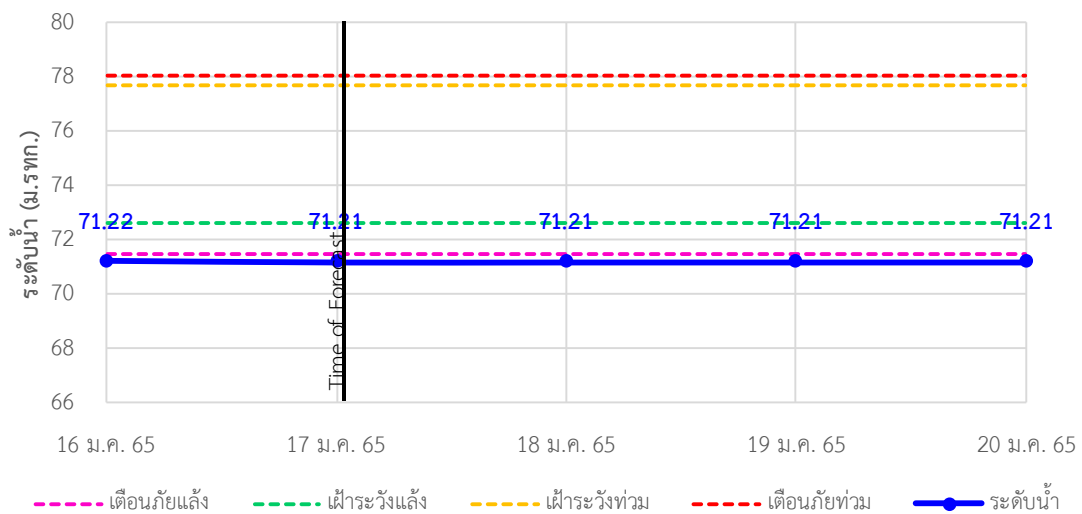


## รายงานสถานการณ์ลุ่มน้ำแม่กลองวันที่ 17 มกราคม 2565

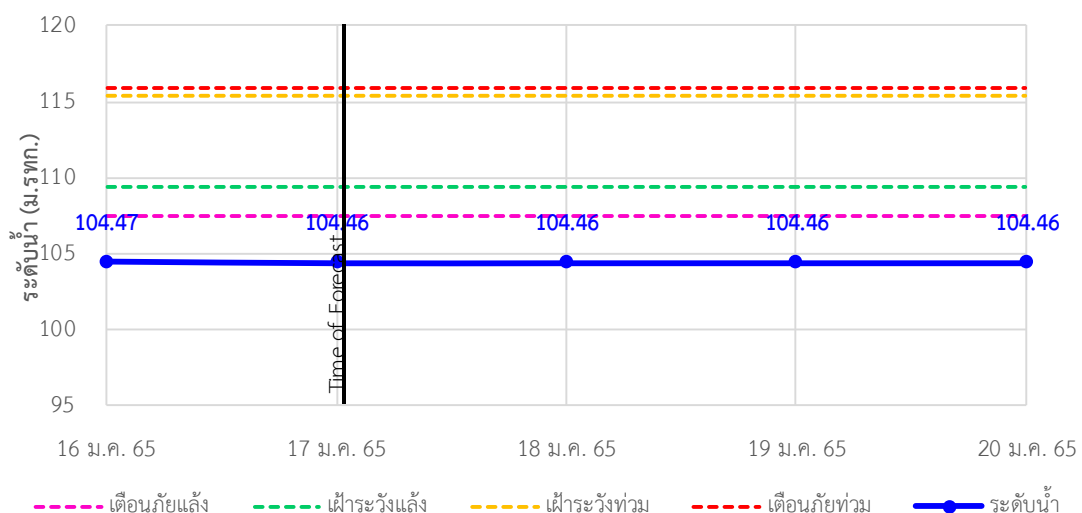
TC140702 สะพานบ้านหนองปรือ ต.หนองปรือ อ.หนองปรือ จ.กาญจนบุรี



TC140703 สะพานบ้านบึงหัวแหวน ต.บ่อพลอย อ.บ่อพลอย จ.กาญจนบุรี



TC141101 สะพานตะนาวศรี ต.ตะนาวศรี อ.สวนผึ้ง จ.ราชบุรี







# ระบบติดตามสถานการณ์น้ำทางไกลอัตโนมัติ

ศูนย์ป้องกันวิกฤติน้ำ กรมทรัพยากรน้ำ กระทรวงทรัพยากรธรรมชาติและสิ่งแวดล้อม

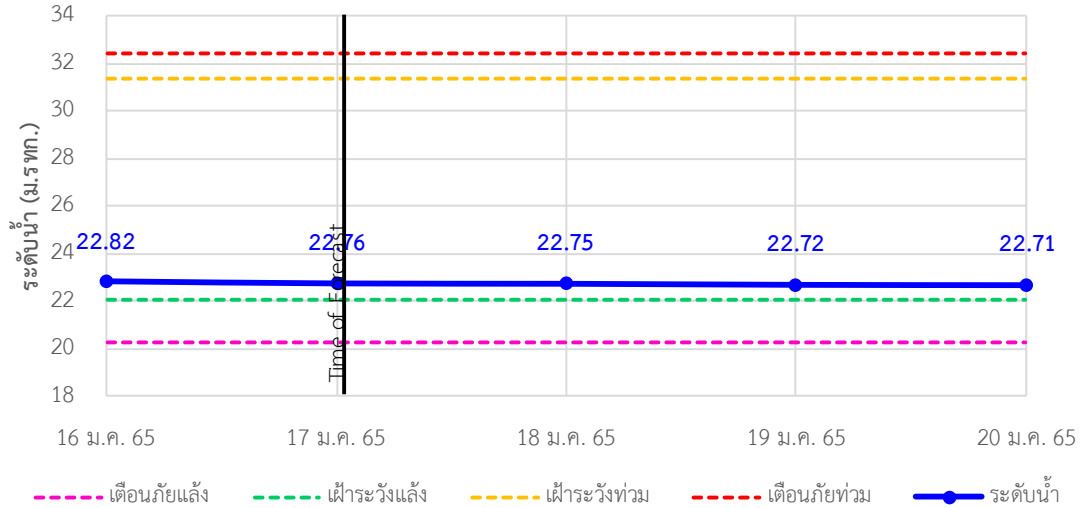
180/3 ถนนพระรามที่ 6 ซอย 34 แขวงสามเสนใน เขตพญาไท กรุงเทพมหานคร 10400 โทรศัพท์ 0 2271 6000

<http://tele-maeklong.dwr.go.th>

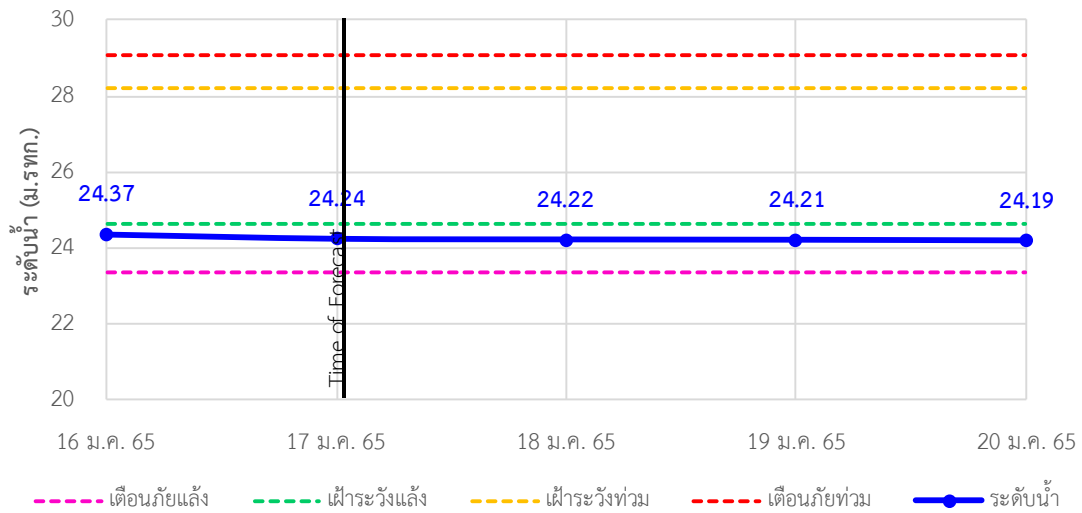


## รายงานสถานการณ์ลุ่มน้ำแม่กลองวันที่ 17 มกราคม 2565

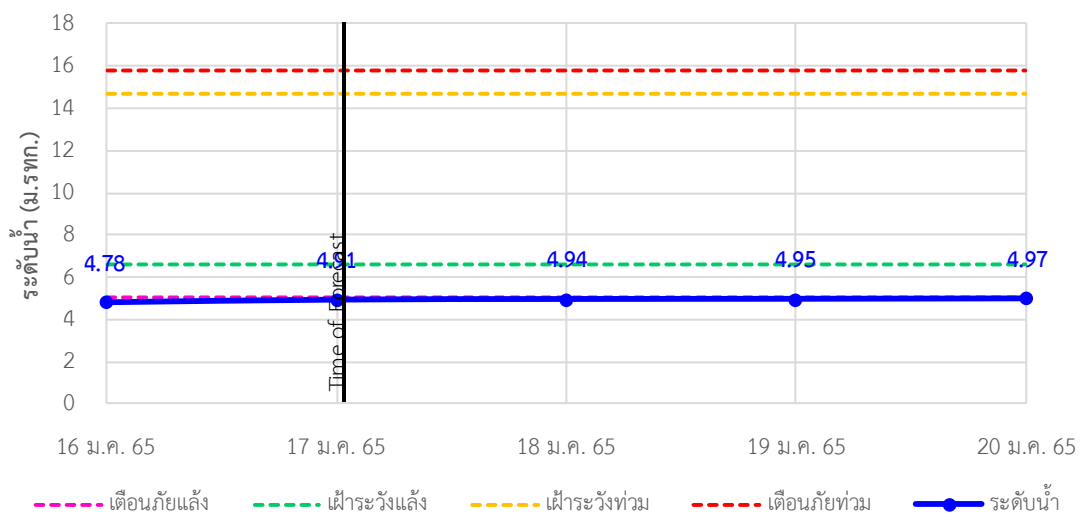
TC141002 สะพานวังปลาหมู ต.หนองหญ้า อ.เมือง จ.กาญจนบุรี



TC140606 สะพานควายใหญ่ ต.ท่ามะขาม อ.เมือง จ.กาญจนบุรี



TC140101 สะพานบ้านท่าเรือ ต.ท่าเรือ อ.ท่ามะกา จ.กาญจนบุรี





# ระบบติดตามสถานการณ์น้ำทางไกลอัตโนมัติ

ศูนย์ป้องกันวิกฤติน้ำ กรมทรัพยากรน้ำ กระทรวงทรัพยากรธรรมชาติและสิ่งแวดล้อม

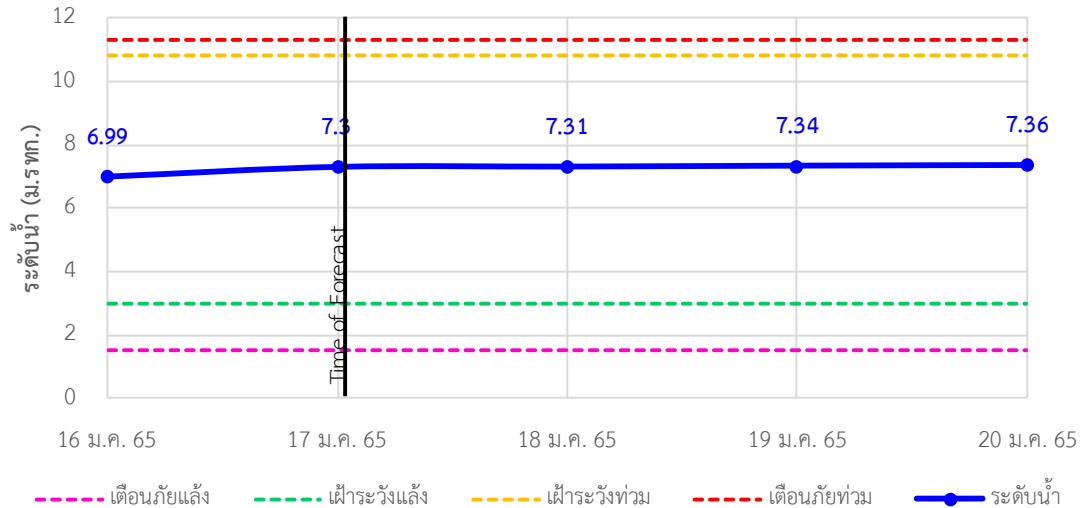
180/3 ถนนพระรามที่ 6 ซอย 34 แขวงสามเสนใน เขตพญาไท กรุงเทพมหานคร 10400 โทรศัพท์ 0 2271 6000

<http://tele-maeklong.dwr.go.th>

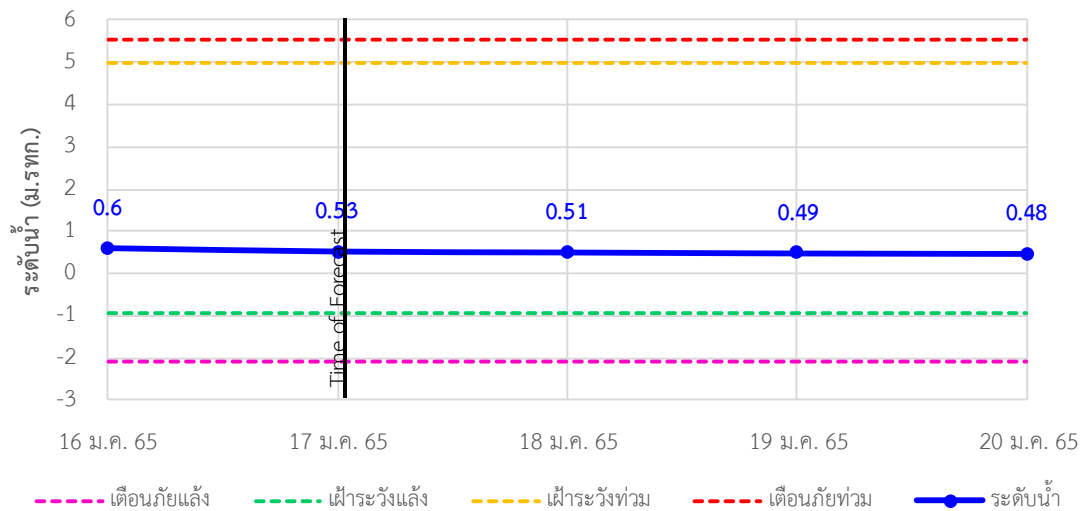


## รายงานสถานการณ์ลุ่มน้ำแม่กลองวันที่ 17 มกราคม 2565

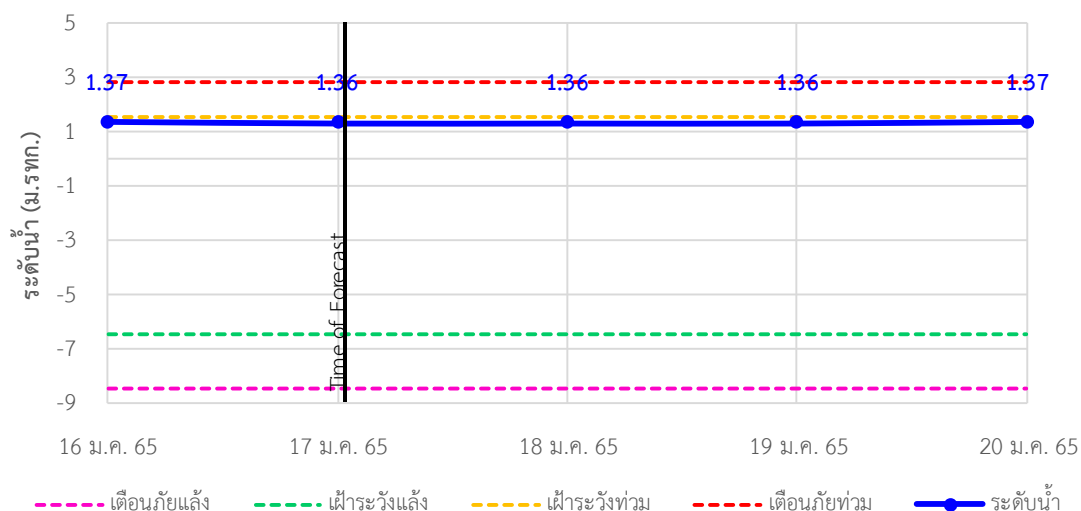
TC140102 สะพานเฉลิมพระเกียรติ 60 พรรษามหาราชนี ต.บ้านโป่ง อ.บ้านโป่ง จ.ราชบุรี



TC140103 สะพานนระริชต์ ต.หน้าเมือง อ.เมือง จ.ราชบุรี



TC140104 สะพานสมเด็จพระศรีสุริเยนทร์ ต.อัมพวา อ.อัมพวา จ.สมุทรสงคราม





## ระบบติดตามสถานการณ์น้ำทางไกลอัตโนมัติ

ศูนย์ป้องกันวิกฤติน้ำ กรมทรัพยากรน้ำ กระทรวงทรัพยากรธรรมชาติและสิ่งแวดล้อม

180/3 ถนนพระรามที่ 6 ซอย 34 แขวงสามเสนใน เขตพญาไท กรุงเทพมหานคร 10400 โทรศัพท์ 0 2271 6000

<http://tele-maeklong.dwr.go.th>



### รายงานสถานการณ์ลุ่มน้ำแม่กลองวันที่ 17 มกราคม 2565

#### 4) สรุปสถานการณ์น้ำ

สรุปสถานการณ์น้ำในพื้นที่ลุ่มน้ำแม่กลอง อยู่ในภาวะปกติ ระดับน้ำในลำน้ำส่วนใหญ่มีแนวโน้มเพิ่มขึ้น



# ระบบติดตามสถานการณ์น้ำทางไกลอัตโนมัติ

ศูนย์ป้องกันวิกฤติน้ำ กรมทรัพยากรน้ำ กระทรวงทรัพยากรธรรมชาติและสิ่งแวดล้อม

180/3 ถนนพระรามที่ 6 ซอย 34 แขวงสามเสนใน เขตพญาไท กรุงเทพมหานคร 10400 โทรศัพท์ 0 2271 6000

<http://tele-maeklong.dwr.go.th>



## รายงานสถานการณ์ลุ่มน้ำแม่กลองวันที่ 17 มกราคม 2565

### สรุปรายงานสถานการณ์ฝนมุ่มน้ำแม่กลอง

ระบบติดตามสถานการณ์น้ำทางไกลอัตโนมัติ (ลุ่มน้ำแม่กลอง) **วันจันทร์ ที่ 17 มกราคม 2565**

**คำอธิบายสัญลักษณ์**

- ปริมาณฝนมปกติ**
  - ปริมาณฝนมสะสม 24 ชม. < 35 มม.
  - ไร้ติดตามสถานการณ์
- ปริมาณฝนมพิรุณ (เตรียมพร้อม)**
  - ปริมาณฝนมสะสม 24 ชม. < 90 มม.
  - ไร้เตรียมตัวพร้อมรับสถานการณ์
  - เก็บรวบรวมสิ่งของจำเป็น
- ปริมาณฝนมเตือนภัย (อพยพ)**
  - ปริมาณฝนมสะสม 24 ชม. > 90 มม.
  - ไร้เตรียมตัวพร้อมรับสถานการณ์
  - เก็บรวบรวมสิ่งของจำเป็น

**สถานีฝนมตก**

- ฝนมตกเล็กน้อย 0.1-10.0 มม. - สถานี
- ฝนมตกปานกลาง 10.1-35.0 มม. - สถานี
- ฝนมตกหนัก 35.1-90.0 มม. - สถานี
- ฝนมตกหนักมาก 90.1 มม. ขึ้นไป - สถานี

○ ไร้ฝนมตก  
● ฝนมตก

เวลา 07.00 น.

สถานีเตือนภัย	อำเภอ	จังหวัด	ฝนม (มม.)
1) สบายนกฟ้าทศบาลตำบลวังกะ	สิงขรบุรี	กาญจนบุรี	0.0
2) สะพานดาวดึงส์	ไทรโยค	กาญจนบุรี	0.0
3) สะพานบ้านเก่า	เมือง	กาญจนบุรี	0.0
4) โรเรียนบ้านใหม่คลองอ่าวะ	บ้านไร่	อุทัยธานี	0.0
5) สะพาน กฟพ. อุทิศ	เมือง	กาญจนบุรี	0.0
6) โรเรียนบ้านหนองผักแว่น	หนองปรือ	กาญจนบุรี	0.0
7) สะพานบ้านบึงหัวเหวน	บ่อพลอย	กาญจนบุรี	0.0
8) สะพานแควใหญ่	เมือง	กาญจนบุรี	0.0
9) สะพานเฉลิมพระเกียรติ 60 พรรษาหาราชินี	บ้านโป่ง	ราชบุรี	0.0
10) สะพานระเรียด	เมือง	ราชบุรี	0.0
11) สะพานสมเด็จพระศรีสุริเยนทร์	อัมพวา	สมุทรสงคราม	0.0

ศูนย์ป้องกันวิกฤติน้ำ กรมทรัพยากรน้ำ อาคารกรมทรัพยากรน้ำ (ชั้น 11) เลขที่ 180/3 ถนนพระรามที่ 6 ซอย 34 แขวงพญาไท เขตพญาไท กรุงเทพฯ 10400  
โทรศัพท์ 0 2271 6000 เว็บไซต์ : [mekhala.dwr.go.th](http://mekhala.dwr.go.th) อีเมล : [mekhala@dwr.mail.go.th](mailto:mekhala@dwr.mail.go.th)

### สรุปรายงานสถานการณ์ระดับน้ำลุ่มน้ำแม่กลอง

ระบบติดตามสถานการณ์น้ำทางไกลอัตโนมัติ (ลุ่มน้ำแม่กลอง) **วันจันทร์ ที่ 17 มกราคม 2565**

**เกณฑ์ระดับน้ำ**

- กรณีน้ำมาก**
  - วิกฤตน้ำมาก = ระดับน้ำล้นตลิ่ง
  - แจ้งเตือนน้ำมาก = ระดับใกล้ล้นตลิ่ง
  - ปกติ = ระดับน้ำต่ำกว่าล้นตลิ่ง
- กรณีน้ำน้อย**
  - ปกติ = ระดับน้ำมากกว่าล้นตลิ่ง
  - เฟิาระวังน้ำน้อย = ระดับใกล้ล้นตลิ่ง
  - วิกฤตน้ำน้อย = ระดับน้ำแห้งมาก

**กรณีอื่นๆ**

- N/A ไร้ข้อมูล

เวลา 07.00 น.

**เชื่อมระบบ**

17,745 | 16,283 | 92%

**เชื่อมระบบ**

8,860 | 7,382 | 84%

**ชื่ออ่าวเก็บน้ำขนาดใหญ่**

ระดับที่บันทึก | วันที่ | ✕

ข้อมูลสถานีในชื่อ : กฟพ./กรมชลประทาน

สถานีเตือนภัย	อำเภอ	จังหวัด	ระดับน้ำวันนี้ (ม.รทก.)	เกณฑ์ระดับวิกฤต (ม.รทก.)
1) สะพานดาวดึงส์	ไทรโยค	กาญจนบุรี	55.96	75.00
2) สะพานบ้านเก่า	เมือง	กาญจนบุรี	25.94	34.13
3) สะพาน กฟพ. อุทิศ	เมือง	กาญจนบุรี	38.57	52.26
4) สะพานบ้านหนองปรือ	หนองปรือ	กาญจนบุรี	141.15	146.87
5) สะพานบ้านบึงหัวเหวน	บ่อพลอย	กาญจนบุรี	71.21	78.10
6) สะพานตะนาวศรี	สวนผึ้ง	ราชบุรี	104.46	115.92
7) สะพานวัดปลาหมู	เมือง	กาญจนบุรี	22.76	32.46
8) สะพานแควใหญ่	เมือง	กาญจนบุรี	24.24	29.07
9) สะพานบ้านท่าเรือ	ท่ามะกา	กาญจนบุรี	4.91	15.79
10) สะพานเฉลิมพระเกียรติ 60 พรรษาหาราชินี	บ้านโป่ง	ราชบุรี	7.30	11.35
11) สะพานระเรียด	เมือง	ราชบุรี	0.53	5.56
12) สะพานสมเด็จพระศรีสุริเยนทร์	อัมพวา	สมุทรสงคราม	1.36	2.84

\*\*\*สถานการณ์น้ำในแม่น้ำสายหลักและลำน้ำสาขาที่อยู่ในระดับวิกฤตน้ำมาก จำนวน 0 สถานี\*\*\*  
\*\*\*สถานการณ์น้ำในแม่น้ำสายหลักและลำน้ำสาขาที่อยู่ในระดับแจ้งเตือนน้ำมาก จำนวน 0 สถานี\*\*\*

ศูนย์ป้องกันวิกฤติน้ำ กรมทรัพยากรน้ำ อาคารกรมทรัพยากรน้ำ (ชั้น 11) เลขที่ 180/3 ถนนพระรามที่ 6 ซอย 34 แขวงพญาไท เขตพญาไท กรุงเทพฯ 10400  
โทรศัพท์ 0 2271 6000 เว็บไซต์ : [mekhala.dwr.go.th](http://mekhala.dwr.go.th) อีเมล : [mekhala@dwr.mail.go.th](mailto:mekhala@dwr.mail.go.th)