

รายงานสถานการณ์น้ำลุ่มน้ำบางปะกง-ปราจีนบุรี

วันที่ 17 มกราคม 2565

1) สภาพภูมิอากาศ (ที่มา : กรมอุตุนิยมวิทยา)

ลักษณะอากาศทั่วไป

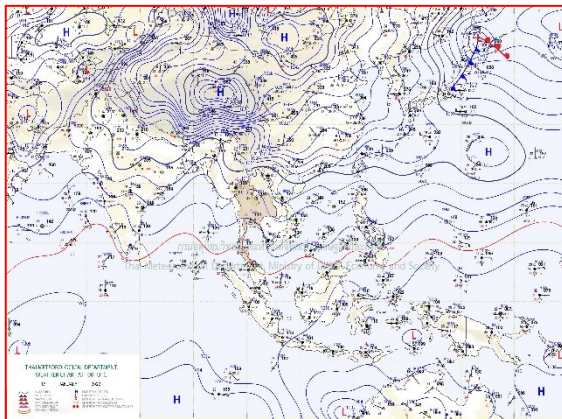
พยากรณ์อากาศ 24 ชั่วโมงข้างหน้า คลื่นกระแสลมฝ่ายตะวันตกได้เคลื่อนไปปกคลุมด้านตะวันออกของภาคเหนือตอนบน และประเทศลาว ลักษณะเช่นนี้ทำให้บริเวณภาคเหนือตอนบนยังคงมีฝนฟ้าคะนองกับมีลมกระโชกแรงบางแห่ง

สำหรับบริเวณความกดอากาศสูงหรือมวลอากาศเย็นกำลังอ่อนยังคงปกคลุมประเทศไทยตอนบนและทะเลจีนใต้ ทำให้บริเวณดังกล่าวยังคงมีอากาศเย็นกับมีหมอกบางในตอนเช้า บริเวณยอดดอยมีอากาศหนาวถึงหนาวจัด อุณหภูมิต่ำสุด 7-15 องศาเซลเซียส และยอดภูมิมียอดอากาศหนาว อุณหภูมิต่ำสุด 10-15 องศาเซลเซียส ขอให้ประชาชนบริเวณประเทศไทยตอนบนระมัดระวังการสัญจรผ่านบริเวณที่มีหมอกไว้ด้วย

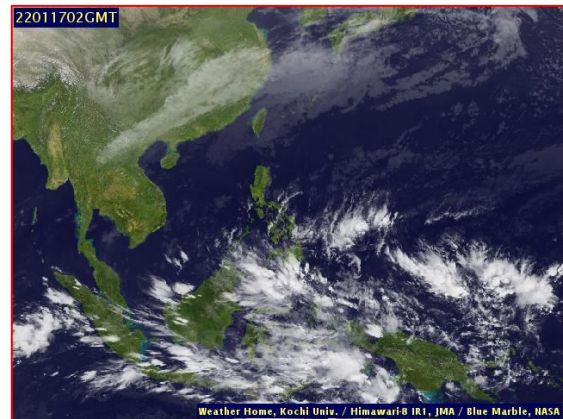
ส่วนมรสุมตะวันออกเฉียงเหนือกำลังอ่อนยังคงพัดปกคลุมอ่าวไทยและภาคใต้ ทำให้ภาคใต้ตอนล่างมีฝนเล็กน้อยบางแห่ง

สภาพอากาศภาคตะวันออก

อากาศเย็นกับมีหมอกบางในตอนเช้า อุณหภูมิต่ำสุด 19-22 องศาเซลเซียส อุณหภูมิสูงสุด 31-34 องศาเซลเซียส ลมตะวันออก ความเร็ว 10-30 กม./ชม. ทะเลมีคลื่นต่ำกว่า 1 เมตร ห่างฝั่งคลื่นสูงประมาณ 1 เมตร



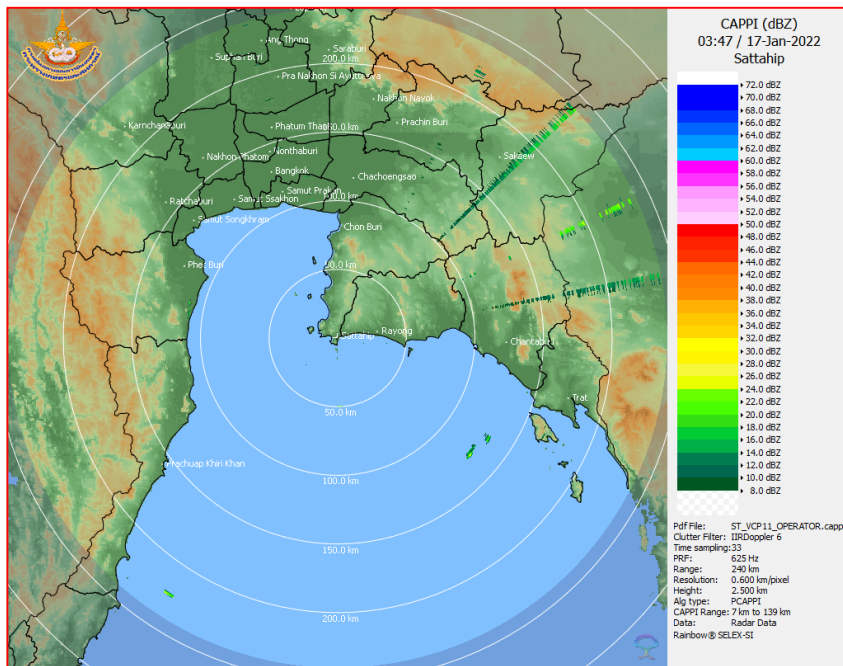
แผนที่อากาศวันที่ 17 ม.ค. 2565 เวลา 07.00 น.



ภาพถ่ายจากดาวเทียมวันที่ 17 ธ.ค. 2565 เวลา 09.00 น.

2) สถานการณ์ฝน

จากข้อมูลสถานการณ์ฝนในพื้นที่ลุ่มน้ำบางปะกง-ปราจีนบุรี ของวันที่ 17 มกราคม 2565 จากกรมอุตุนิยมวิทยา สถาบันสารสนเทศทรัพยากรน้ำ (องค์การมหาชน) กรมชลประทาน และกรมทรัพยากรน้ำพบว่า ไม่มีฝนตกในพื้นที่



ภาพเรดาร์ตรวจอากาศ “สถานีสัตหีบ”
ณ วันที่ 17 มกราคม 2565 เวลา 10.47 น.
(ที่มา : กรมอุตุนิยมวิทยา)

สถานการณ์น้ำฝน

<p>WRF-ROMS (ThaiGeo), 24-Hour Precipitation, Thailand Model (3x3 km) 16-Jan-2022 19:00 to 17-Jan-2022 19:00 (Bangkok Time)</p> <p>Created by HII initial date 16-Jan-2022 19:00 (Bangkok Time)</p>	<p>WRF-ROMS (ThaiGeo), 24-Hour Precipitation, Thailand Model (3x3 km) 17-Jan-2022 19:00 to 18-Jan-2022 19:00 (Bangkok Time)</p> <p>Created by HII initial date 16-Jan-2022 19:00 (Bangkok Time)</p>
<p>แผนที่การคาดการณ์น้ำฝนวันที่ 17 ม.ค. 65</p>	<p>แผนที่การคาดการณ์น้ำฝนวันที่ 18 ม.ค. 65</p>
<p>WRF-ROMS (ThaiGeo), 24-Hour Precipitation, Thailand Model (3x3 km) 18-Jan-2022 19:00 to 19-Jan-2022 19:00 (Bangkok Time)</p> <p>Created by HII initial date 16-Jan-2022 19:00 (Bangkok Time)</p>	<p>WRF-ROMS (ThaiGeo), 24-Hour Precipitation, Southeast Asia Model (9x9 km) 17-Jan-2022 19:00 to 20-Jan-2022 19:00 (Bangkok Time)</p> <p>Created by HII initial date 16-Jan-2022 19:00 (Bangkok Time)</p>
<p>แผนที่การคาดการณ์น้ำฝนวันที่ 19 ม.ค. 65</p>	<p>แผนที่การคาดการณ์น้ำฝนวันที่ 20 ม.ค. 65</p>
<p>WRF-ROMS (ThaiGeo), 24-Hour Precipitation, Southeast Asia Model (9x9 km) 20-Jan-2022 19:00 to 21-Jan-2022 19:00 (Bangkok Time)</p> <p>Created by HII initial date 16-Jan-2022 19:00 (Bangkok Time)</p>	<p>WRF-ROMS (ThaiGeo), 24-Hour Precipitation, Southeast Asia Model (9x9 km) 21-Jan-2022 19:00 to 22-Jan-2022 19:00 (Bangkok Time)</p> <p>Created by HII initial date 16-Jan-2022 19:00 (Bangkok Time)</p>
<p>แผนที่การคาดการณ์น้ำฝนวันที่ 21 ม.ค. 65</p>	<p>แผนที่การคาดการณ์น้ำฝนวันที่ 22 ม.ค. 65</p>
<p>ที่มา : www.thaiwater.net</p>	
<p>ผลการคาดการณ์ปริมาณฝนล่วงหน้า</p>	

3) ข้อมูลปริมาณน้ำในลำน้ำ

สถานการณ์น้ำท่า (13 – 17 ม.ค. 65 ที่มา : กรมชลประทาน เวลา 06.00 น.)

สถานี	อำเภอ	จังหวัด	ลุ่มน้ำ	ระดับ	พฤทศบตี	ศุกรี	เสาร์	อาทิตย์	จันทร์	แนว	
				ตลิ่ง(ม.)							ความจุ
				ลำน้ำ	ม.ค.	ม.ค.	ม.ค.	ม.ค.	ม.ค.	ม.ค.	(เพิ่ม/
				(ลบ.ม./							ลด)
				ว.)							
Kgt.19A	เกาะ	ชลบุรี	บางปะกง	4.8	1.75	2.32	2.29	2.18	2.13	ลดลง	
				83.95	2.80	11.35	10.90	9.25	8.50		
Kgt.30	เทศบาล	ฉะเชิงเทรา	บางปะกง	1.70	0.65	0.70	0.79	0.71	0.56	ลดลง	
				น้ำหนุน	*	*	*	*	*		
Ny.1B	เมือง	นครนายก	บางปะกง	8.81	4.39	4.47	4.67	4.77	4.60	ลดลง	
				246.90	10.80	12.40	18.10	21.10	16.00		
Ny.3	บ้านนา	นครนายก	บางปะกง	6.26	3.53	3.50	3.47	3.45	3.45	ทรงตัว	
				80.10	*	*	*	*	*		
Ny.4	เมือง	ปราจีนบุรี	บางปะกง	3.34	0.52	0.52	0.52	0.52	0.52	ทรงตัว	
				185.00	2.40	2.40	2.40	2.40	*		
Ny.7	เมือง	นครนายก	บางปะกง	6.56	4.41	4.54	4.61	4.75	4.46	ลดลง	
				*	*	*	*	*	*		
Kgt.1	เมือง	ปราจีนบุรี	ปราจีนบุรี	4.13	0.11	-0.16	-0.28	-0.25	-0.21	ลดลง	
				774.00	*	*	*	*	*		
Kgt.3	กบินทร์	ปราจีนบุรี	ปราจีนบุรี	8.79	1.16	1.14	1.17	1.14	1.15	เพิ่มขึ้น	
				519.00	31.80	31.20	32.10	31.20	31.50		
Kgt.6	ศรีมหา	ปราจีนบุรี	ปราจีนบุรี	7.10	0.88	0.88	0.88	0.88	*	ทรงตัว	
				-	*	*	*	*	*		
Kgt.9	เขา	สระแก้ว	ปราจีนบุรี	10.00	3.73	3.73	3.73	3.73	3.73	ทรงตัว	
				483.30	*	*	*	*	*		
Kgt.10	เมือง	สระแก้ว	ปราจีนบุรี	11.00	5.64	5.64	5.63	5.64	5.63	ลดลง	
				300.00	*	*	*	*	*		
Kgt.13A	กบินทร์	ปราจีนบุรี	ปราจีนบุรี	16.17	7.16	7.17	1.17	1.17	1.17	ทรงตัว	
				448.90	11.20	11.40	11.40	11.40	*		
Kgt.14	นาดี	ปราจีนบุรี	ปราจีนบุรี	7.06	1.03	1.04	1.03	1.03	1.02	ลดลง	
				370.50	*	*	*	*	*		

หมายเหตุ* ไม่ได้รับข้อมูล

ปริมาณน้ำในลำน้ำในพื้นที่ลุ่มน้ำบางปะกง-ปราจีนบุรี วันที่ 17 มกราคม 2565



สถานีเซียงสะพานฉะเชิงเทรา ต.หน้าเมือง อ.เมือง จ.ฉะเชิงเทรา
(ลุ่มน้ำบางปะกง – แม่น้ำบางปะกง)

4) สรุป

- สถานการณ์น้ำในลุ่มน้ำบางปะกง อยู่ในภาวะปกติ และระดับน้ำในลำน้ำส่วนใหญ่มีแนวโน้มลดลง
- สถานการณ์น้ำในลุ่มน้ำปราจีนบุรี อยู่ในภาวะปกติ และระดับน้ำในลำน้ำส่วนใหญ่มีแนวโน้มทรงตัว