

## รายงานสถานการณ์ลุ่มน้ำกกและโขงเหนือ วันที่ 17 มกราคม 2565

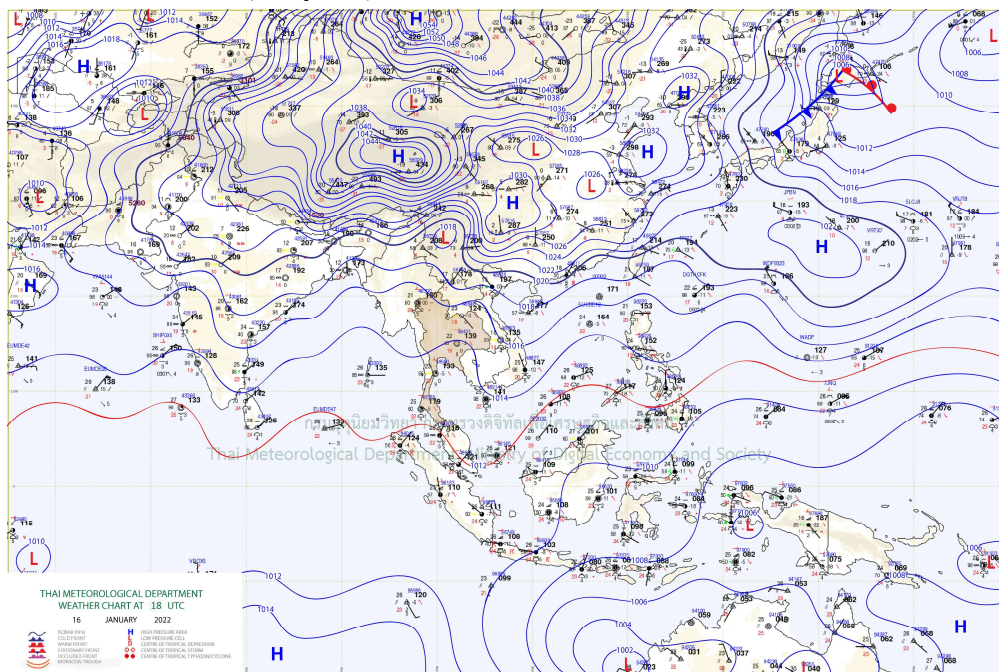
### 1) สภาพภูมิอากาศ (ที่มา : กรมอุตุนิยมวิทยา)

#### สภาพอากาศวันนี้

พยากรณ์อากาศ 24 ชั่วโมงข้างหน้า คลื่นกระแสลมฝ่ายตะวันตกได้เคลื่อนไปปกคลุมด้านตะวันออกของภาคเหนือตอนบน และประเทศลาว ลักษณะเช่นนี้ทำให้บริเวณภาคเหนือตอนบนยังคงมีฝนฟ้าคะนองกับมีลมกระโชกแรงบางแห่ง ขอให้ประชาชนในบริเวณดังกล่าวระวังอันตรายจากฝนฟ้าคะนองและลมกระโชกแรงที่อาจจะเกิดขึ้น โดยหลีกเลี่ยงการอยู่ในที่โล่งแจ้ง ใต้ต้นไม้ใหญ่ และป้ายโฆษณาที่ไม่แข็งแรง เกษตรกรควรเตรียมการป้องกันและระวังความเสียหายที่จะเกิดต่อผลผลิตทางการเกษตรไว้ด้วย สำหรับบริเวณความกดอากาศสูงหรือมวลอากาศเย็นกำลังอ่อนยังคงปกคลุมประเทศไทยตอนบนและทะเลจีนใต้ ทำให้บริเวณดังกล่าวยังคงมีอากาศเย็นกับมีหมอกบางในตอนเช้า บริเวณยอดดอยมีอากาศหนาวถึงหนาวจัด อุณหภูมิต่ำสุด 7-15 องศาเซลเซียส และยอดภูมิกว๊ากอากาศหนาว อุณหภูมิต่ำสุด 10-15 องศาเซลเซียส ขอให้ประชาชนบริเวณประเทศไทยตอนบนระมัดระวังการสัญจรผ่านบริเวณที่มีหมอกไว้ด้วย ส่วนมรสุมตะวันออกเฉียงเหนือกำลังอ่อนยังคงพัดปกคลุมอ่าวไทยและภาคใต้ ทำให้ภาคใต้ตอนล่างมีฝนเล็กน้อยบางแห่ง

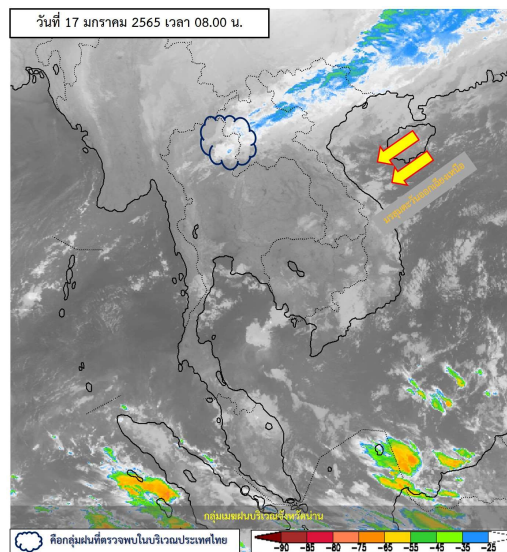
#### สภาพอากาศภาคเหนือ (เวลา 6:00 น.วันนี้ - 6:00 น.วันพรุ่งนี้)

อากาศเย็นกับมีหมอกบางในตอนเช้า โดยมีฝนฟ้าคะนองร้อยละ 20 ของพื้นที่ กับมีลมกระโชกแรงบางแห่ง ส่วนมากบริเวณจังหวัดเชียงราย ลำพูน ลำปาง พะเยา แพร่ และน่าน อุณหภูมิต่ำสุด 16-20 องศาเซลเซียส อุณหภูมิสูงสุด 26-35 องศาเซลเซียส บริเวณยอดดอยอากาศหนาวถึงหนาวจัด อุณหภูมิต่ำสุด 7-15 องศาเซลเซียส ลมตะวันออกเฉียงใต้ ความเร็ว 10-15 กม./ชม.

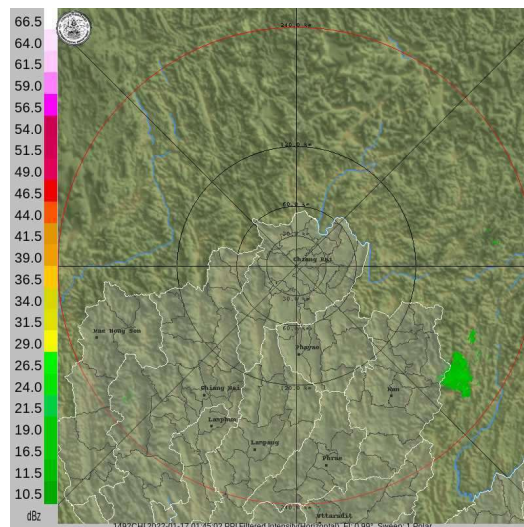


แผนที่อากาศ

## รายงานสถานการณ์ลุ่มน้ำกกและโขงเหนือ วันที่ 17 มกราคม 2565



ภาพถ่ายดาวเทียม



เรดาร์ตรวจอากาศ

ภาพดาวเทียม: พบกลุ่มเมฆฝนบริเวณจังหวัดน่าน

ภาพเรดาร์: เวลา 7.00 น. พบกลุ่มฝนบริเวณจังหวัดน่าน



# ระบบติดตามสถานการณ์น้ำทางไกลอัตโนมัติ

ศูนย์ป้องกันวิกฤติน้ำ กรมทรัพยากรน้ำ กระทรวงทรัพยากรธรรมชาติและสิ่งแวดล้อม

180/3 ถนนพระรามที่ 6 ซอย 34 แขวงสามเสนใน เขตพญาไท กรุงเทพมหานคร 10400 โทรศัพท์ 0 2271 6000

<http://tele-kokkhong.dwr.go.th>



## รายงานสถานการณ์ลุ่มน้ำกกและโขงเหนือ วันที่ 17 มกราคม 2565

### 2) สรุปสถานการณ์ฝน

สรุปสถานการณ์ฝนในพื้นที่ลุ่มน้ำกกและโขงเหนือ จากข้อมูลตรวจวัดปริมาณน้ำฝนของสถานีโทรมาตรของระบบติดตามสถานการณ์น้ำทางไกลอัตโนมัติ กรมทรัพยากรน้ำ สละสม 24 ชั่วโมง ระหว่างวันที่ 16 มกราคม 2565 เวลา 07:00 น. ถึง วันที่ 17 มกราคม 2565 เวลา 07:00 น. และข้อมูลคาดการณ์ปริมาณน้ำฝนสละสม ดังแสดงในตารางนี้

สถานีโทรมาตร	ที่ตั้ง	ปริมาณฝนตรวจวัดสะสม (มม.)			ปริมาณฝนคาดการณ์ล่วงหน้า (มม.)		
		ฝนเมื่อวาน	ฝน 2 วัน	ฝน 3 วัน	วันนี้	1 วัน	2 วัน
TC030226 โรงเรียนไชยปราการ	ต.หนองบัว อ.ไชยปราการ จ.เชียงใหม่	7.0	7.0	7.0	24.0	0.0	0.0
TC030114 สะพานพ่อขุนเม็งรายมหาราช	ต.แม่ยาว อ.เมืองเชียงราย จ.เชียงราย	19.5	19.5	19.5	30.0	0.0	0.0
TC030317 สะพานบ้านสันมะเค็ด	ต.เวียงกาหลง อ.เวียงป่าเป้า จ.เชียงราย	0.0	0.0	0.0	10.5	0.0	0.0
TC020510 โรงเรียนอนุบาลดอกคำใต้ (ชุมชนสันช้างหิน)	ต.บุญเกิด อ.ดอกคำใต้ จ.พะเยา	0.0	0.0	0.0	0.0	0.0	0.0
TC020511 โรงเรียนบ้านร่องปอ	ต.ตงเจน อ.ภูพาน จ.พะเยา	0.0	0.0	0.0	20.0	0.0	0.0
TC020603 โรงเรียนบ้านหนองบัว	ต.เมืองพาน อ.พาน จ.เชียงราย	0.5	0.5	0.5	7.0	0.0	0.0
TC020512 สะพานพระธรรมมิกราช	ต.ห้วยลาน อ.ดอกคำใต้ จ.พะเยา	0.0	0.5	0.5	11.0	0.0	0.0
TC020705 โรงเรียนบ้านห้วยวน (เขียงค่านาคโรวาท)	ต.ห้วยวน อ.เขียงค้ำ จ.พะเยา	0.0	0.0	0.0	16.5	0.0	0.0
TC020805 สะพานบ้านป่าข่า	ต.เม็งราย อ.พญาเม็งราย จ.เชียงราย	0.0	0.0	0.0	0.0	0.0	0.0
TC020309 สะพานบ้านแม่คำสบเป็น	ต.แม่คำ อ.แม่จัน จ.เชียงราย	43.5	57.5	57.5	3.5	0.0	0.0
STN0008 บ้านรวมมิตร	ต.แม่ยาว อ.เมืองเชียงราย จ.เชียงราย	14.5	39.0	39.0	0.0	0.0	0.0
STN0012 บ้านดอยช้าง	ต.วาวี อ.แม่สรวย จ.เชียงราย	9.5	50.0	50.0	0.0	0.0	0.0
STN0029 บ้านแม่สาย (บ้านถ้ำผาจม)	ต.เวียงพางคำ อ.แม่สาย จ.เชียงราย	4.0	20.0	32.5	0.0	0.0	0.0
STN0046 บ้านห้วยทาน	ต.ปอ อ.เวียงแก่น จ.เชียงราย	19.0	30.5	30.5	0.0	0.0	0.0
STN0047 บ้านแม่แอบ	ต.บ้านแซว อ.เชียงแสน จ.เชียงราย	3.0	8.5	25.0	0.0	0.0	0.0
STN0183 บ้านแม่สลป	ต.แม่สลองใน อ.แม่ฟ้าหลวง จ.เชียงราย	6.5	28.5	40.5	0.0	0.0	0.0
STN0192 บ้านป่ายางอาข่า	ต.แม่ฟ้าหลวง อ.แม่ฟ้าหลวง จ.เชียงราย	1.5	24.5	27.0	0.0	0.0	0.0
STN0193 บ้านพญาไพรเล้ามา	ต.เทอดไทย อ.แม่ฟ้าหลวง จ.เชียงราย	2.5	24.5	27.0	0.0	0.0	0.0



# ระบบติดตามสถานการณ์น้ำทางไกลอัตโนมัติ

ศูนย์ป้องกันวิกฤติน้ำ กรมทรัพยากรน้ำ กระทรวงทรัพยากรธรรมชาติและสิ่งแวดล้อม

180/3 ถนนพระรามที่ 6 ซอย 34 แขวงสามเสนใน เขตพญาไท กรุงเทพมหานคร 10400 โทรศัพท์ 0 2271 6000

<http://tele-kokkhong.dwr.go.th>



## รายงานสถานการณ์ลุ่มน้ำกกและโขงเหนือ วันที่ 17 มกราคม 2565

สถานีโทรมาตร	ที่ตั้ง	ปริมาณฝนตรวจวัดสะสม (มม.)			ปริมาณฝนคาดการณ์ล่วงหน้า (มม.)		
		ฝนเมื่อวาน	ฝน 2 วัน	ฝน 3 วัน	วันนี้	1 วัน	2 วัน
STN0194 บ้านอาอู่	ต.เทอดไทย อ.แม่ฟ้าหลวง จ.เชียงราย	8.0	18.0	20.5	0.0	0.0	0.0
STN0195 บ้านสันติคีรี	ต.แม่สลองนอก อ.แม่ฟ้าหลวง จ.เชียงราย	6.0	17.0	20.5	0.0	0.0	0.0
STN0196 บ้านแม่มอญ	ต.ห้วยชมภู อ.เมืองเชียงราย จ.เชียงราย	17.0	27.5	27.5	0.0	0.0	0.0
STN0197 บ้านห้วยขมนอก	ต.แม่ยาว อ.เมืองเชียงราย จ.เชียงราย	10.0	58.5	58.5	0.0	0.0	0.0
STN0198 บ้านห้วยกล้วย	ต.วาวี อ.แม่สรวย จ.เชียงราย	19.0	61.0	61.0	0.0	0.0	0.0
STN0231 บ้านผาฮี้ (อาซ่า)	ต.โป่งงาม อ.แม่สาย จ.เชียงราย	2.5	8.5	39.5	0.0	0.0	0.0
STN0233 บ้านห้วยยาโน	ต.ป่าตึง อ.แม่จัน จ.เชียงราย	7.5	31.5	48.5	0.0	0.0	0.0
STN0238 บ้านผาดั้ง	ต.ปอ อ.เวียงแก่น จ.เชียงราย	39.5	58.5	58.5	0.0	0.0	0.0
STN0280 บ้านห้วยชมภู	ต.ห้วยชมภู อ.เมืองเชียงราย จ.เชียงราย	8.5	19.5	19.5	0.0	0.0	0.0
STN0313 บ้านห้วยฝาย	ต.บ้านดู่ อ.เมืองเชียงราย จ.เชียงราย	10.0	40.5	40.5	0.0	0.0	0.0
STN0314 บ้านปางกลาง	ต.วาวี อ.แม่สรวย จ.เชียงราย	10.0	15.0	15.0	0.0	0.0	0.0
STN0315 บ้านดอยล้าน	ต.วาวี อ.แม่สรวย จ.เชียงราย	8.5	29.5	29.5	0.0	0.0	0.0
STN0360 บ้านหลวง	ต.ศรีงะ อ.เชียงของ จ.เชียงราย	25.5	49.0	49.0	0.0	0.0	0.0
STN0361 บ้านแคววัวคำ	ต.แม่ยาว อ.เมืองเชียงราย จ.เชียงราย	9.5	13.0	13.0	0.0	0.0	0.0
STN0363 บ้านห้วยล้าน	ต.แม่สรวย อ.แม่สรวย จ.เชียงราย	21.0	51.5	51.5	0.0	0.0	0.0
STN0382 บ้านแม่ฉางข้าว	ต.ป่าจู้ อ.เวียงป่าเป้า จ.เชียงราย	33.0	38.5	38.5	0.0	0.0	0.0
STN0385 บ้านบ่อแสง	ต.แม่ต๋ำ อ.พญาเม็งราย จ.เชียงราย	22.0	48.5	48.5	0.0	0.0	0.0
STN0386 บ้านขุนห้วยแม่เปา	ต.แม่เปา อ.พญาเม็งราย จ.เชียงราย	20.0	44.5	44.5	0.0	0.0	0.0
STN0388 บ้านตาดควัน	ต.ป่าซาง อ.เวียงเชียงรุ้ง จ.เชียงราย	5.0	10.0	40.0	0.0	0.0	0.0
STN0389 บ้านสันตันเปา	ต.แม่เงิน อ.เชียงแสน จ.เชียงราย	4.5	21.0	24.5	0.0	0.0	0.0
STN0390 บ้านวังลาว	ต.เวียง อ.เชียงแสน จ.เชียงราย	5.0	14.0	14.0	0.0	0.0	0.0
ST0391 บ้านจอมกิตติ	ต.เวียง อ.เชียงแสน จ.เชียงราย	3.5	23.5	27.5	0.0	0.0	0.0
STN0396 บ้านแม่ลาก	ต.ท่าข้าวเปลือก อ.แม่จัน จ.เชียงราย	7.0	28.0	32.5	0.0	0.0	0.0
STN0397 บ้านบ่อทอง	ต.ท่าสุต อ.เมืองเชียงราย จ.เชียงราย	7.0	30.5	31.0	0.0	0.0	0.0



# ระบบติดตามสถานการณ์น้ำทางไกลอัตโนมัติ

ศูนย์ป้องกันวิกฤติน้ำ กรมทรัพยากรน้ำ กระทรวงทรัพยากรธรรมชาติและสิ่งแวดล้อม

180/3 ถนนพระรามที่ 6 ซอย 34 แขวงสามเสนใน เขตพญาไท กรุงเทพมหานคร 10400 โทรศัพท์ 0 2271 6000

<http://tele-kokkhong.dwr.go.th>



## รายงานสถานการณ์ลุ่มน้ำกกและโขงเหนือ วันที่ 17 มกราคม 2565

สถานีโทรมาตร	ที่ตั้ง	ปริมาณฝนตรวจวัดสะสม (มม.)			ปริมาณฝนคาดการณ์ล่วงหน้า (มม.)		
		ฝนเมื่อวาน	ฝน 2 วัน	ฝน 3 วัน	วันนี้	1 วัน	2 วัน
STN0399 บ้านร่มโพธิ์เงิน	ต.ปอ อ.เวียงแก่น จ.เชียงราย	32.5	44.5	44.5	0.0	0.0	0.0
STN0400 บ้านป่าสักงาม	ต.ดงมหาวัน อ.กึ่งเวียงเชียงรุ้ง จ.เชียงราย	9.0	28.0	28.0	0.0	0.0	0.0
STN0401 บ้านผาเตือ	ต.แม่สลองใน อ.แม่ฟ้าหลวง จ.เชียงราย	4.5	23.5	33.0	0.0	0.0	0.0
STN0402 บ้านก้อดยาว	ต.แม่ข้าวต้ม อ.เมืองเชียงราย จ.เชียงราย	4.0	29.5	29.5	0.0	0.0	0.0
STN0513 บ้านน้ำตกพัฒนา	ต.ทุ่งก่อ อ.เวียงเชียงรุ้ง จ.เชียงราย	19.0	44.0	44.0	0.0	0.0	0.0
STN0514 บ้านป่าลั่น	ต.ปงน้อย อ.ดอยหลวง จ.เชียงราย	16.0	36.5	36.5	0.0	0.0	0.0
STN0515 บ้านทุ่งโค้ง	ต.ดอนศิลา อ.เวียงชัย จ.เชียงราย	36.5	66.0	66.0	0.0	0.0	0.0
STN0516 บ้านดอยชมพู	ต.โป่งแพ้ว อ.แม่ลาว จ.เชียงราย	13.5	56.0	56.0	0.0	0.0	0.0
STN0517 บ้านห้วยหมากเอี้ยก	ต.ป่าซาง อ.เวียงเชียงรุ้ง จ.เชียงราย	11.0	11.0	11.0	0.0	0.0	0.0
STN0519 บ้านทุ่งมะฝาง	ต.ป่าหุง อ.พาน จ.เชียงราย	16.0	23.5	23.5	0.0	0.0	0.0
STN0611 บ้านร่องหัวฝาย	ต.ห้วยซ้อ อ.เชียงของ จ.เชียงราย	0.5	2.5	2.5	0.0	0.0	0.0
STN0612 บ้านหนองเขียว	ต.แม่กรณ์ อ.เมืองเชียงราย จ.เชียงราย	22.5	51.5	51.5	0.0	0.0	0.0
STN0613 บ้านปางริมกรณ์	ต.แม่กรณ์ อ.เมืองเชียงราย จ.เชียงราย	27.0	70.5	70.5	0.0	0.0	0.0
STN0615 บ้านนางแลโน (บ้านลิไซ)	ทต.นางแล อ.เมืองเชียงราย จ.เชียงราย	7.5	38.5	38.5	0.0	0.0	0.0
STN0617 บ้านห้วยน้ำมา	ทต.เวียงสรวย อ.แม่สรวย จ.เชียงราย	27.0	72.0	72.0	0.0	0.0	0.0
STN0618 บ้านห้วยชมพู (บ้านป่าคาหลวง)	ต.ท่าก้อ อ.แม่สรวย จ.เชียงราย	2.0	23.0	23.0	0.0	0.0	0.0
STN0621 บ้านพิทักษ์ไทย	ต.ดัดเต่า อ.เทิง จ.เชียงราย	12.5	17.5	17.5	0.0	0.0	0.0
STN0624 บ้านโป่งไฮ	ต.แม่สลองใน อ.แม่ฟ้าหลวง จ.เชียงราย	1.5	22.5	25.0	0.0	0.0	0.0
STN0836 บ้านสามัคคีใหม่	ต.แม่ฟ้าหลวง อ.แม่ฟ้าหลวง จ.เชียงราย	2.5	21.0	29.5	0.0	0.0	0.0
STN0837 บ้านป่างบ้านถ้ำ	ต.ป่าตึง อ.แม่จัน จ.เชียงราย	5.0	25.5	36.0	0.0	0.0	0.0
STN0860 บ้านทุ่งทราย	ต.เวียง อ.เชียงของ จ.เชียงราย	6.0	21.5	21.5	0.0	0.0	0.0
STN0863 บ้านดอน	ต.ปอ อ.เวียงแก่น จ.เชียงราย	15.5	37.5	37.5	0.0	0.0	0.0
STN0866 บ้านดอนงาม	ต.โชคชัย อ.ดอยหลวง จ.เชียงราย	7.5	25.5	25.5	0.0	0.0	0.0
STN0868 บ้านศรีดอนชัย	ต.ป่าแจะ อ.ป่าแดด จ.เชียงราย	12.0	12.0	12.0	0.0	0.0	0.0



# ระบบติดตามสถานการณ์น้ำทางไกลอัตโนมัติ

ศูนย์ป้องกันวิกฤติน้ำ กรมทรัพยากรน้ำ กระทรวงทรัพยากรธรรมชาติและสิ่งแวดล้อม

180/3 ถนนพระรามที่ 6 ซอย 34 แขวงสามเสนใน เขตพญาไท กรุงเทพมหานคร 10400 โทรศัพท์ 0 2271 6000

<http://tele-kokkhong.dwr.go.th>



## รายงานสถานการณ์ลุ่มน้ำกกและโขงเหนือ วันที่ 17 มกราคม 2565

สถานีโทรมาตร	ที่ตั้ง	ปริมาณฝนตรวจวัดสะสม (มม.)			ปริมาณฝนคาดการณ์ล่วงหน้า (มม.)		
		ฝนเมื่อวาน	ฝน 2 วัน	ฝน 3 วัน	วันนี้	1 วัน	2 วัน
STN0869 บ้านขุนต้า	ต.ต๊ับเต่า อ.เทิง จ.เชียงราย	18.0	29.5	29.5	0.0	0.0	0.0
STN0870 บ้านห้วยเอียน	ต.หล่ายจาว อ.เวียงแก่น จ.เชียงราย	21.5	38.0	38.0	0.0	0.0	0.0
STN0872 บ้านโป่งน้ำร้อน	ต.ดอยฮาง อ.เมืองเชียงราย จ.เชียงราย	16.5	49.5	49.5	0.0	0.0	0.0
STN0873 บ้านลุง	ต.ศรีดอนชัย อ.เชียงของ จ.เชียงราย	12.5	31.0	31.0	0.0	0.0	0.0
STN1076 บ้านใหม่สุขสันต์	ต.แม่ลอย อ.เทิง จ.เชียงราย	6.0	6.5	6.5	0.0	0.0	0.0
STN1077 บ้านเนินสมบูรณ์	ต.ห้วยซ้อ อ.เชียงของ จ.เชียงราย	15.0	35.0	35.0	0.0	0.0	0.0
STN1096 บ้านทุ่ง	ต.บ้านแซว อ.เชียงแสน จ.เชียงราย	4.0	35.0	37.5	0.0	0.0	0.0
STN1132 บ้านมอถ่อง	ต.แม่สลองใน อ.แม่ฟ้าหลวง จ.เชียงราย	7.5	23.5	30.0	0.0	0.0	0.0
STN1134 บ้านเกี้ยวห้วยน่าน	ต.แม่ลอย อ.เทิง จ.เชียงราย	12.5	12.5	12.5	0.0	0.0	0.0
STN1147 บ้านม้งเก่าหลัง	ต.เทอดไทย อ.แม่ฟ้าหลวง จ.เชียงราย	3.5	42.0	44.5	0.0	0.0	0.0
STN1148 บ้านป่าอ้อย	ต.จอมหมอกแก้ว อ.แม่ลาว จ.เชียงราย	15.5	45.5	45.5	0.0	0.0	0.0
STN1152 บ้านปูนะ	ต.เทอดไทย อ.แม่ฟ้าหลวง จ.เชียงราย	8.0	11.5	13.5	0.0	0.0	0.0
STN1157 บ้านม่วงคำ	ต.นางแล อ.เมืองเชียงราย จ.เชียงราย	14.0	38.0	38.0	0.0	0.0	0.0
STN1159 บ้านผางาม	ต.ผางาม อ.เวียงชัย จ.เชียงราย	23.5	41.5	41.5	0.0	0.0	0.0
STN1321 บ้านดอนแก้ว	ต.โรงช้าง อ.ป่าแดด จ.เชียงราย	26.5	26.5	26.5	0.0	0.0	0.0
STN1322 บ้านแม่แก้วเหนือ2	ต.แม่จ้อ อ.พาน จ.เชียงราย	8.0	15.5	15.5	0.0	0.0	0.0
STN1335 บ้านแม่จ้อใน	ต.แม่จ้อ อ.พาน จ.เชียงราย	18.0	27.0	27.0	0.0	0.0	0.0
STN1346 บ้านสันหลวง	ต.แม่เปา อ.พญาเม็งราย จ.เชียงราย	23.5	43.0	43.0	0.0	0.0	0.0
STN1353 บ้านหัวดอย	ต.ท่าสาย อ.เมืองเชียงราย จ.เชียงราย	212.5	361.0	477.5	0.0	0.0	0.0
STN1381 บ้านห้วยไคร้ลานทอง	ต.เวียง อ.เทิง จ.เชียงราย	7.5	15.0	15.0	0.0	0.0	0.0
STN1382 บ้านป่าแดง	ต.ยางฮ่อม อ.ขุนตาล จ.เชียงราย	21.0	43.0	43.0	0.0	0.0	0.0
STN1387 บ้านเจดีย์	ต.ป่าตาล อ.ขุนตาล จ.เชียงราย	32.0	60.0	60.0	0.0	0.0	0.0
STN1407 บ้านทุ่งชันไชย	ต.เวียง อ.เทิง จ.เชียงราย	4.5	5.0	5.0	0.0	0.0	0.0
STN1425 บ้านต้นปล้อง	ต.บุญเรือง อ.เชียงของ จ.เชียงราย	25.5	46.0	46.0	0.0	0.0	0.0



# ระบบติดตามสถานการณ์น้ำทางไกลอัตโนมัติ

ศูนย์ป้องกันวิกฤติน้ำ กรมทรัพยากรน้ำ กระทรวงทรัพยากรธรรมชาติและสิ่งแวดล้อม

180/3 ถนนพระรามที่ 6 ซอย 34 แขวงสามเสนใน เขตพญาไท กรุงเทพมหานคร 10400 โทรศัพท์ 0 2271 6000

<http://tele-kokkhong.dwr.go.th>



## รายงานสถานการณ์ลุ่มน้ำกกและโขงเหนือ วันที่ 17 มกราคม 2565

สถานีโทรมาตร	ที่ตั้ง	ปริมาณฝนตรวจวัดสะสม (มม.)			ปริมาณฝนคาดการณ์ล่วงหน้า (มม.)		
		ฝนเมื่อวาน	ฝน 2 วัน	ฝน 3 วัน	วันนี้	1 วัน	2 วัน
STN1456 บ้านไคร้	ต.ต๊ับเต่า อ.เทิง จ.เชียงราย	7.5	11.5	11.5	0.0	0.0	0.0
STN1457 บ้านผาลาด	ต.พงาว อ.เทิง จ.เชียงราย	11.5	11.5	11.5	0.0	0.0	0.0
STN1458 บ้านหัวตง	ต.พงาว อ.เทิง จ.เชียงราย	12.0	13.5	13.5	0.0	0.0	0.0
STN1459 บ้านดอยฮางใน	ต.ดอยฮาง อ.เมืองเชียงราย จ.เชียงราย	17.5	56.0	56.0	0.0	0.0	0.0
STN1460 บ้านผาลั้ง	ต.ห้วยชมภู อ.เมืองเชียงราย จ.เชียงราย	10.0	19.0	19.0	0.0	0.0	0.0
STN1461 บ้านขุนสรวย	ต.วาวี อ.แม่สรวย จ.เชียงราย	0.5	0.5	0.5	0.0	0.0	0.0
STN1462 บ้านแม่โงมเฝ้า	ต.วาวี อ.แม่สรวย จ.เชียงราย	6.5	18.0	18.0	0.0	0.0	0.0
STN1522 บ้านหนองบัวคำ	ต.เม็งราย อ.พญาเม็งราย จ.เชียงราย	17.0	44.5	44.5	0.0	0.0	0.0
STN1556 บ้านศรีวังมูล*	ต.บัวสลี อ.แม่ลาว จ.เชียงราย	7.5	43.5	43.5	0.0	0.0	0.0
STN0242 บ้านฮวก	ต.ภูซาง อ.ภูซาง จ.พะเยา	16.5	17.0	17.0	0.0	0.0	0.0
STN0243 บ้านต้นผึ้ง	ต.ร่มเย็น อ.เชียงคำ จ.พะเยา	13.0	13.0	13.0	0.0	0.0	0.0
STN0344 บ้านปางมะโอ	ต.ผาช้างน้อย อ.ปง จ.พะเยา	19.5	19.5	19.5	0.0	0.0	0.0
STN0625 บ้านใหม่เจริญไพร	ต.ฝายกวาง อ.เชียงคำ จ.พะเยา	7.0	7.0	7.0	0.0	0.0	0.0
STN0626 บ้านสบสา	ต.ร่มเย็น อ.เชียงคำ จ.พะเยา	10.0	10.0	10.0	0.0	0.0	0.0
STN0627 บ้านสา	ต.ทุ่งกล้วย อ.ภูซาง จ.พะเยา	17.0	17.0	17.0	0.0	0.0	0.0
STN0852 บ้านขุนกำลัง	ต.ขุนควร อ.ปง จ.พะเยา	6.5	6.5	6.5	0.0	0.0	0.0
STN0853 บ้านปางผักหม	ต.จิม อ.ปง จ.พะเยา	16.0	16.0	16.0	0.0	0.0	0.0
STN0854 บ้านน้ำตัม	ต.ผาช้างน้อย อ.ปง จ.พะเยา	10.0	10.0	10.0	0.0	0.0	0.0
STN0855 บ้านนาหนุน	ต.ภูซาง อ.ภูซาง จ.พะเยา	14.0	14.5	14.5	0.0	0.0	0.0
STN0856 บ้านหนองเลา	ต.ภูซาง อ.ภูซาง จ.พะเยา	13.0	13.0	13.0	0.0	0.0	0.0
STN0859 บ้านน้ำปุก	ต.ขุนควร อ.ปง จ.พะเยา	16.5	16.5	16.5	0.0	0.0	0.0
STN0931 บ้านกลาง	อ.เชียงม่วน อ.เชียงม่วน จ.พะเยา	4.5	4.5	4.5	0.0	0.0	0.0
STN0932 บ้านสบขาม	ต.ขุนควร อ.ปง จ.พะเยา	3.5	3.5	3.5	0.0	0.0	0.0
STN1306 บ้านสะ	ต.ควร อ.ปง จ.พะเยา	20.5	20.5	20.5	0.0	0.0	0.0



# ระบบติดตามสถานการณ์น้ำทางไกลอัตโนมัติ

ศูนย์ป้องกันวิกฤติน้ำ กรมทรัพยากรน้ำ กระทรวงทรัพยากรธรรมชาติและสิ่งแวดล้อม

180/3 ถนนพระรามที่ 6 ซอย 34 แขวงสามเสนใน เขตพญาไท กรุงเทพมหานคร 10400 โทรศัพท์ 0 2271 6000

<http://tele-kokkhong.dwr.go.th>



## รายงานสถานการณ์ลุ่มน้ำกกและโขงเหนือ วันที่ 17 มกราคม 2565

สถานีโทรมาตร	ที่ตั้ง	ปริมาณฝนตรวจวัดสะสม (มม.)			ปริมาณฝนคาดการณ์ล่วงหน้า (มม.)		
		ฝนเมื่อวาน	ฝน 2 วัน	ฝน 3 วัน	วันนี้	1 วัน	2 วัน
STN1328 บ้านสันทราย	ต.หงส์หิน อ.จุน จ.พะเยา	14.5	14.5	14.5	0.0	0.0	0.0
STN1351 บ้านร่องคำตง	ต.แม่ณาเรือ อ.เมืองพะเยา จ.พะเยา	1.0	1.0	1.0	0.0	0.0	0.0
STN1369 บ้านแม่พริก	ต.หนองหล่ม อ.ดอกคำใต้ จ.พะเยา	6.0	6.0	6.0	0.0	0.0	0.0
STN1370 บ้านใหม่ราษฎร์บำรุง	ต.สันโค้ง อ.ดอกคำใต้ จ.พะเยา	1.0	1.0	1.0	0.0	0.0	0.0
STN1377 บ้านต้าโน	ต.บ้านต้าอ.เมืองพะเยา จ.พะเยา	22.5	22.5	22.5	0.0	0.0	0.0
STN1453 บ้านคะแนง	ต.แม่ลาว อ.เชียงคำ จ.พะเยา	16.0	16.0	16.0	0.0	0.0	0.0
STN1454 บ้านแม่กาห้วยเคียน	ต.แม่กา อ.เมืองพะเยา จ.พะเยา	3.5	3.5	3.5	0.0	0.0	0.0
STN1455 บ้านห้วยคอกหมู	ต.นาปรัง อ.ปง จ.พะเยา	7.5	7.5	7.5	0.0	0.0	0.0
STN1534 บ้านท่าฟ้าเหนือ	ต.สระ อ.เชียงม่วน จ.พะเยา	10.5	10.5	10.5	0.0	0.0	0.0
STN0001 บ้านห้วยเฮียน	ต.เวียง อ.ฝาง จ.เชียงใหม่	11.5	20.5	20.5	0.0	0.0	0.0
STN0034 บ้านผาใต้	ต.แม่नावาง อ.แม่เมาะ จ.เชียงใหม่	5.5	6.0	6.0	0.0	0.0	0.0
STN0036 บ้านปางต้นซ้อง	ต.มะลิกา อ.แม่เมาะ จ.เชียงใหม่	5.0	22.5	23.0	0.0	0.0	0.0
STN0141 บ้านแม่ฮ่าง	ต.แม่สาว อ.แม่เมาะ จ.เชียงใหม่	10.0	25.5	25.5	0.0	0.0	0.0
STN1157 บ้านม่วงคำ	ต.นางแล อ.เมืองเชียงราย จ.เชียงราย	7.5	24.0	24.0	0.0	0.0	0.0
STN0180 บ้านลาน	ต.ม่อนปิ่น อ.ฝาง จ.เชียงใหม่	10.0	25.5	25.5	0.0	0.0	0.0
STN0249 บ้านโป่งไฮ	ต.แม่สาว อ.แม่เมาะ จ.เชียงใหม่	6.5	16.0	16.0	0.0	0.0	0.0
STN0255 บ้านหลวง	ต.แม่เอน อ.ฝาง จ.เชียงใหม่	25.5	44.5	44.5	0.0	0.0	0.0
STN0411 บ้านท่ามะแกง	ต.ท่าตอน อ.แม่เมาะ จ.เชียงใหม่	12.5	48.5	51.5	0.0	0.0	0.0
STN0523 บ้านโป่งถึบโน	ต.เวียง อ.ฝาง จ.เชียงใหม่	2.0	6.0	6.0	0.0	0.0	0.0
STN0586 บ้านแม่สุ่นน้อย	ต.แม่สุ่น อ.ฝาง จ.เชียงใหม่	12.0	15.0	15.0	0.0	0.0	0.0
STN0920 บ้านท่าปู่	ต.แม่नावาง อ.แม่เมาะ จ.เชียงใหม่	8.0	26.5	26.5	0.0	0.0	0.0
STN0921 บ้านห้วยไคร้	ต.แม่คะ อ.ฝาง จ.เชียงใหม่	10.5	22.0	22.0	0.0	0.0	0.0
STN1096 บ้านทุ่ง	ต.บ้านแซว อ.เชียงแสน จ.เชียงราย	3.5	35.0	37.5	0.0	0.0	0.0
STN1171 บ้านร่มไทย	ต.ท่าตอน อ.แม่เมาะ จ.เชียงใหม่	6.0	17.0	17.0	0.0	0.0	0.0

หมายเหตุ : สถานี Early Waning พบสถานีที่มีฝนตกจำนวน 134 สถานี





# ระบบติดตามสถานการณ์น้ำทางไกลอัตโนมัติ

ศูนย์ป้องกันวิกฤติน้ำ กรมทรัพยากรน้ำ กระทรวงทรัพยากรธรรมชาติและสิ่งแวดล้อม

180/3 ถนนพระรามที่ 6 ซอย 34 แขวงสามเสนใน เขตพญาไท กรุงเทพมหานคร 10400 โทรศัพท์ 0 2271 6000

<http://tele-kokkhong.dwr.go.th>



## รายงานสถานการณ์ลุ่มน้ำกกและโขงเหนือ วันที่ 17 มกราคม 2565

### 3) สรุประดับน้ำรายวัน

สรุปสถานการณ์น้ำในพื้นที่ลุ่มน้ำกกและโขงเหนือ จากข้อมูลตรวจวัดระดับน้ำของสถานีโทรมาตรโครงการพัฒนาระบบพยากรณ์และเตือนภัยทรัพยากรน้ำ กรมทรัพยากรน้ำ ณ เวลา 07:00 น. ของวันที่ 17 มกราคม 2565 และข้อมูลระดับน้ำคาดการณ์จากแบบจำลองคณิตศาสตร์ ดังแสดงในตารางนี้

สถานีโทรมาตร	ที่ตั้ง	ระดับเตือนภัย (ม.รทก.)	ข้อมูลระดับน้ำตรวจวัด (ม.รทก.)		ระดับน้ำคาดการณ์ล่วงหน้า (ม.รทก.)				
			เมื่อวาน	วันนี้	1 วัน	2 วัน	3 วัน	แนวโน้ม	
TC030227 สะพานบ้านสบมาว	ต.เวียง อ.ฝาง จ.เชียงใหม่	465.76	461.23	461.73	461.75	461.78	461.80	เพิ่มขึ้น ▲	
TC030113 สะพานมิตรภาพแม่ยาว-ท่าตอน	ต.แม่ยาว อ.แม่สาย จ.เชียงราย	445.58	438.86	439.15	439.18	439.20	439.21	เพิ่มขึ้น ▲	
TC030114 สะพานพ่อขุนเม็งรายมหาราช	ต.แม่ยาว อ.เมืองเชียงราย จ.เชียงราย	400.94	393.52	393.87	393.90	393.92	393.94	เพิ่มขึ้น ▲	
TC030317 สะพานบ้านสันมะเค็ด	ต.เวียงกาหลง อ.เวียงป่าเป้า จ.เชียงราย	561.04	554.97	555.44	555.46	555.48	555.50	เพิ่มขึ้น ▲	
TC030318 สะพานบ้านป่ารวก	ต.ธารทอง อ.พาน จ.เชียงราย	424.53	416.46	416.61	416.60	416.58	416.55	ลดลง ▼	
TC030115 สะพานสบกก	ต.บ้านแซว อ.เชียงแสน จ.เชียงราย	365.03	358.33	358.57	358.55	358.53	358.51	ลดลง ▼	
TC020512 สะพานพระธรรมมิกราช	ต.ห้วยลาน อ.ดอกคำใต้ จ.พะเยา	376.45	372.59	372.60	372.62	372.65	372.66	เพิ่มขึ้น ▲	
TC020805 สะพานบ้านป่าข่า	ต.เม็งราย อ.พญาเม็งราย จ.เชียงราย	359.18	347.26	347.26	347.23	347.21	347.19	ลดลง ▼	
TC020903 สะพานบ้านหล่ายงาว	ต.หล่ายงาว อ.เวียงแก่น จ.เชียงราย	361.50	358.32	358.62	358.65	358.66	358.68	เพิ่มขึ้น ▲	
TC020309 สะพานบ้านแม่คำสบเปิน	ต.แม่คำ อ.แม่จัน จ.เชียงราย	402.95	396.83	396.74	396.76	396.78	396.81	เพิ่มขึ้น ▲	



# ระบบติดตามสถานการณ์น้ำทางไกลอัตโนมัติ

ศูนย์ป้องกันวิกฤติน้ำ กรมทรัพยากรน้ำ กระทรวงทรัพยากรธรรมชาติและสิ่งแวดล้อม

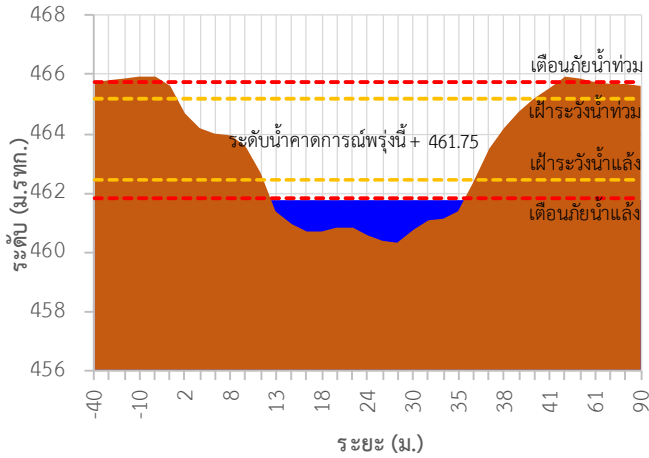
180/3 ถนนพระรามที่ 6 ซอย 34 แขวงสามเสนใน เขตพญาไท กรุงเทพมหานคร 10400 โทรศัพท์ 0 2271 6000

<http://tele-kokkhong.dwr.go.th>

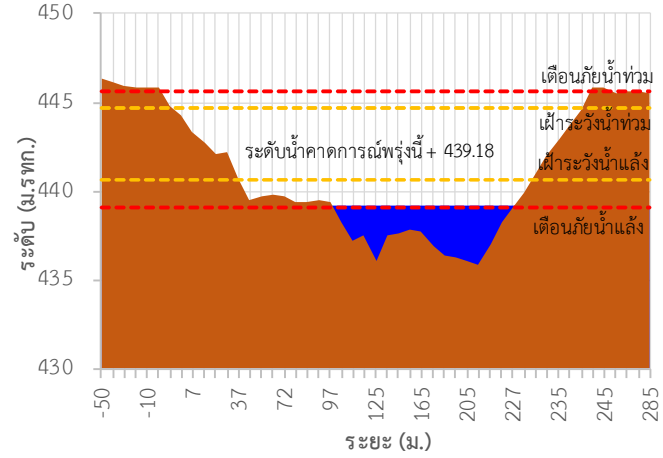


## รายงานสถานการณ์ลุ่มน้ำกกและโขงเหนือ วันที่ 17 มกราคม 2565

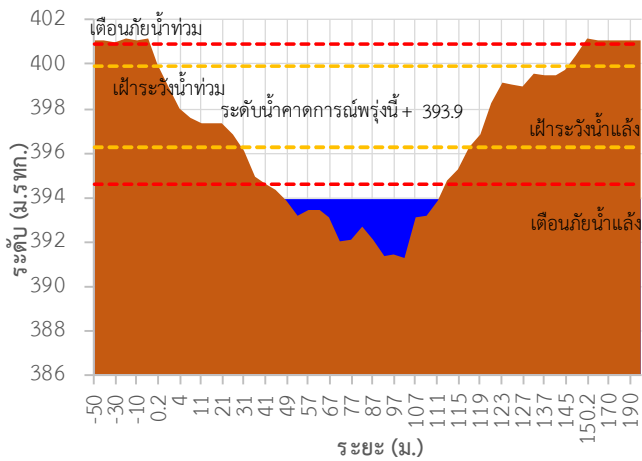
TC030227 สะพานบ้านสบมาว



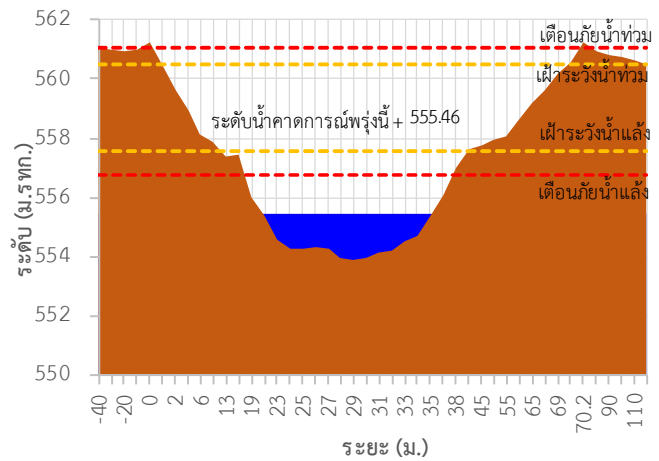
TC030113 สะพานมิตรภาพแม่แก้ว-ท่าตอน



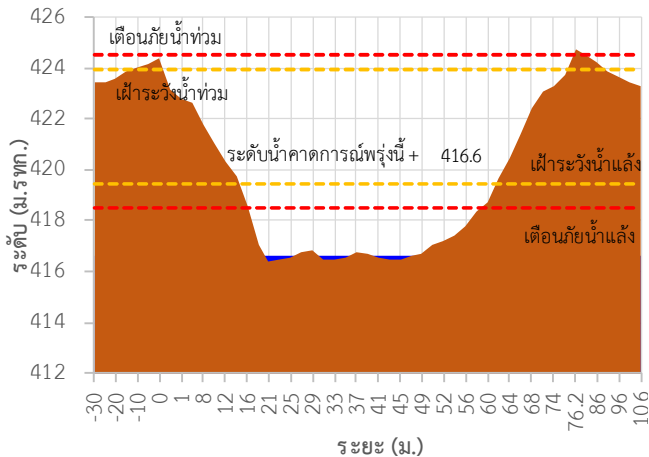
TC030114 สะพานพูนเมืองรามหาราช



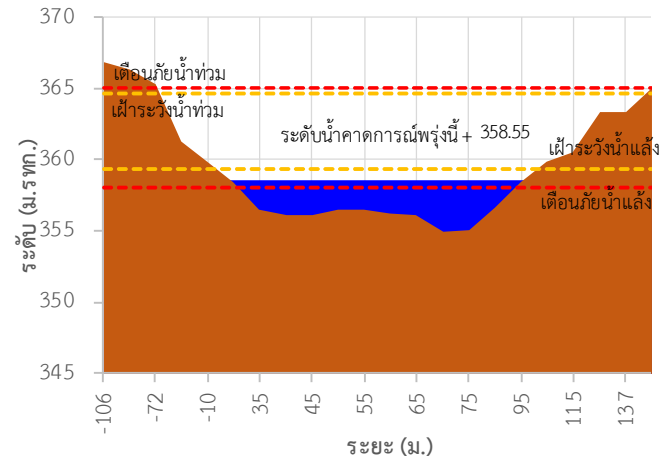
TC030317 สะพานบ้านสันมะเค็ด



TC030318 สะพานบ้านป่ารวก



TC030115 สะพานสบกก





# ระบบติดตามสถานการณ์น้ำทางไกลอัตโนมัติ

ศูนย์ป้องกันวิกฤติน้ำ กรมทรัพยากรน้ำ กระทรวงทรัพยากรธรรมชาติและสิ่งแวดล้อม

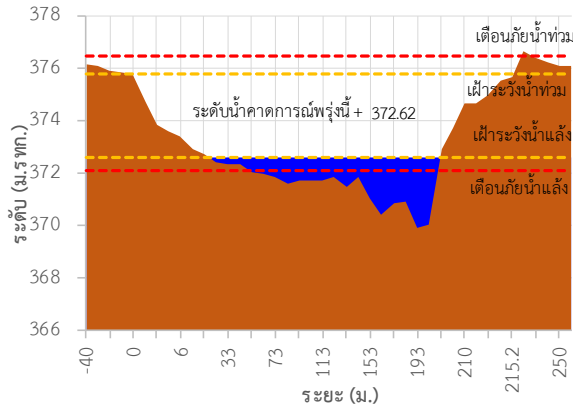
180/3 ถนนพระรามที่ 6 ซอย 34 แขวงสามเสนใน เขตพญาไท กรุงเทพมหานคร 10400 โทรศัพท์ 0 2271 6000

<http://tele-kokkhong.dwr.go.th>

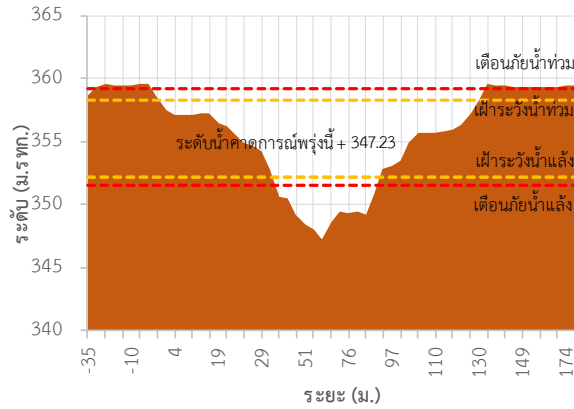


## รายงานสถานการณ์ลุ่มน้ำกกและโขงเหนือ วันที่ 17 มกราคม 2565

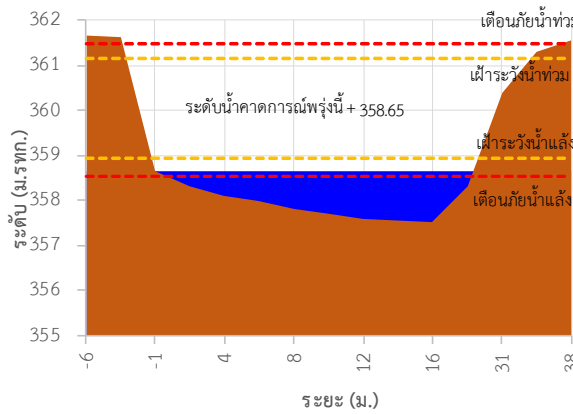
TC020512 สะพานพระธรรมเมิกราช



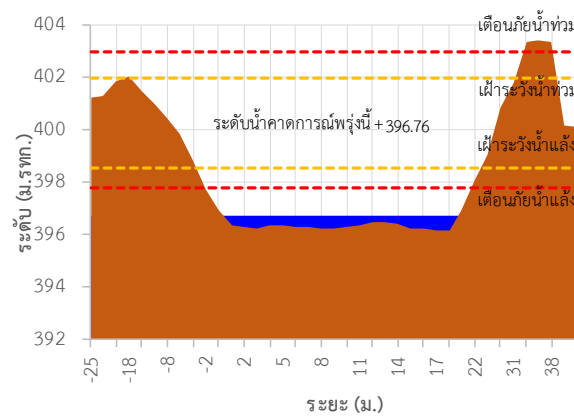
TC020805 สะพานบ้านป่าข่า



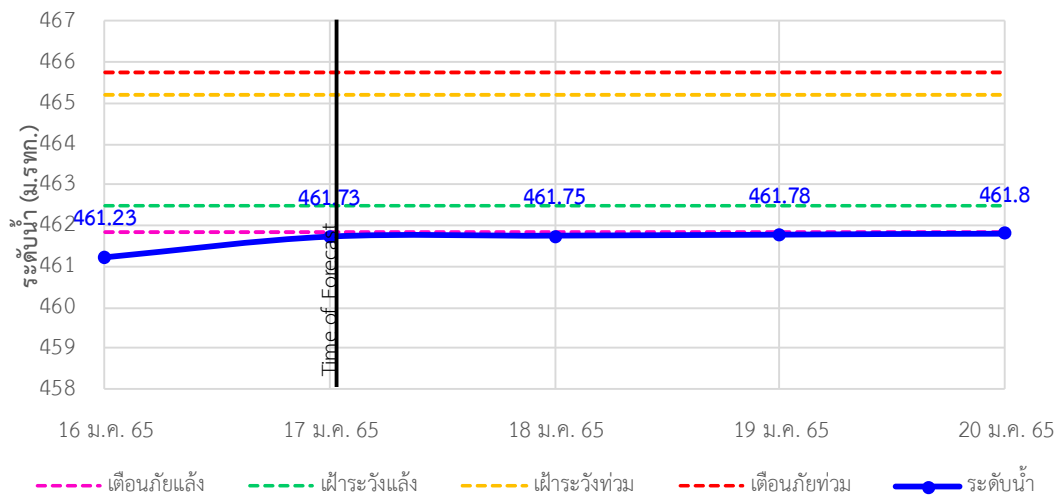
TC020903 สะพานบ้านหลายงาว



TC020309 สะพานบ้านแม่คำสเปน

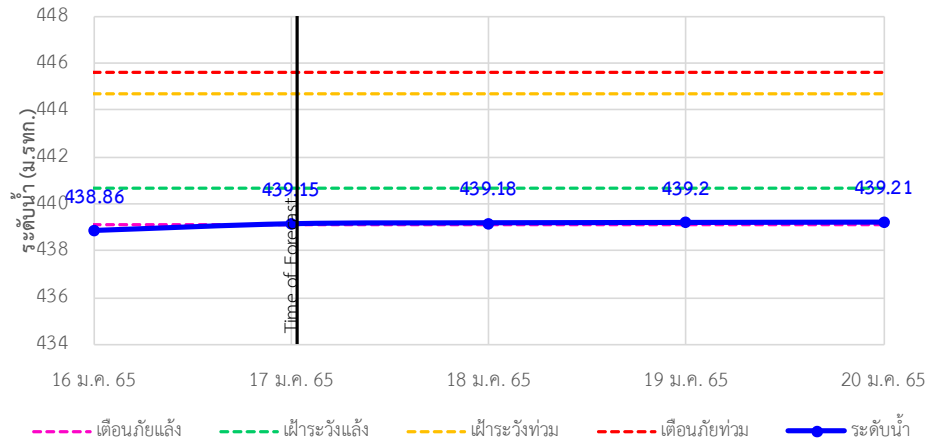


TC030227 สะพานบ้านสบมาว ต.เวียง อ.ฝาง จ.เชียงใหม่

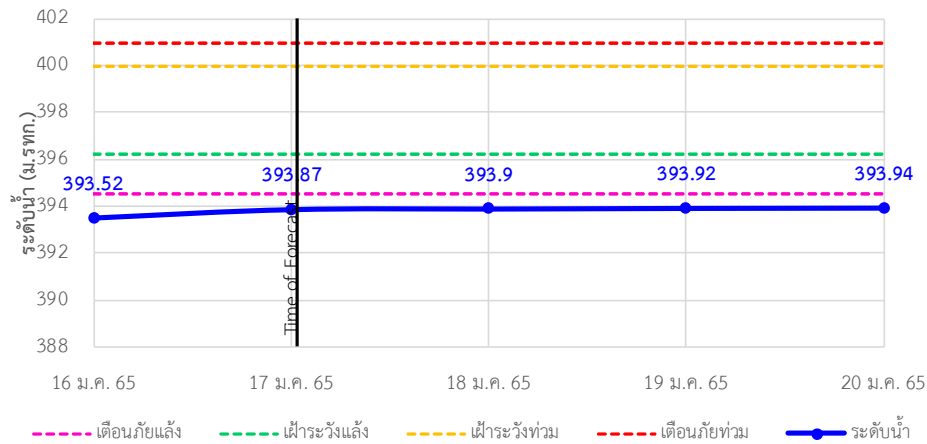


## รายงานสถานการณ์ลุ่มน้ำกกและโขงเหนือ วันที่ 17 มกราคม 2565

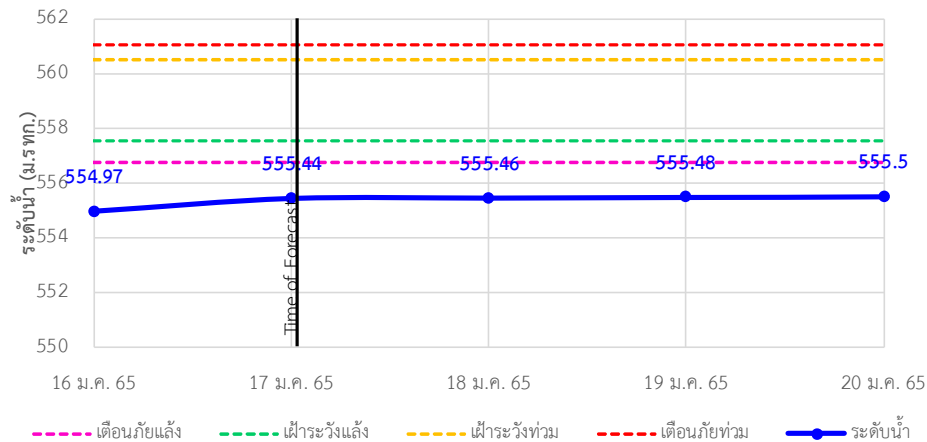
TC030113 สะพานมิตรภาพแม่น้ำวาง-ท่าตอน ต.แม่ปางวาง อ.แม่เมาะ จ.เชียงใหม่



TC030114 สะพานพูนเมืองรายมหาราช ต.แม่ยาว อ.เมืองเชียงราย จ.เชียงราย

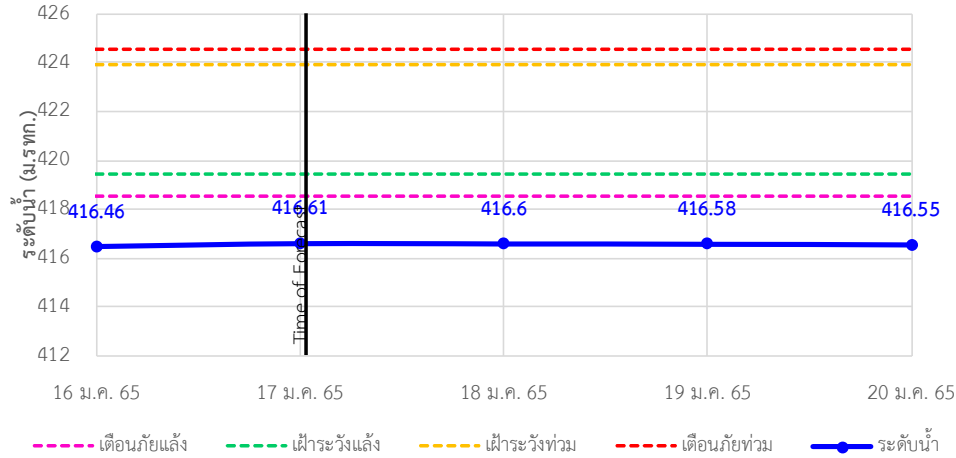


TC030317 สะพานบ้านสันมะเค็ด ต.เวียงกาหลง อ.เวียงป่าเป้า จ.เชียงราย

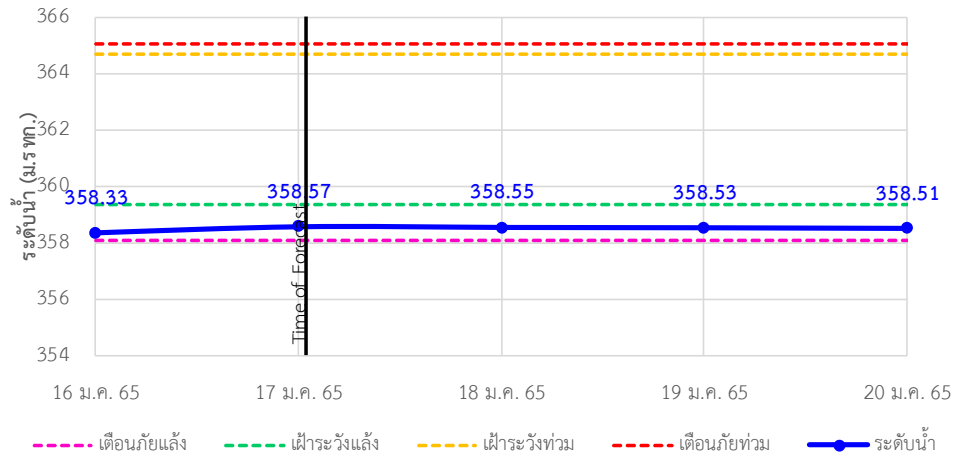


## รายงานสถานการณ์ลุ่มน้ำกกและโขงเหนือ วันที่ 17 มกราคม 2565

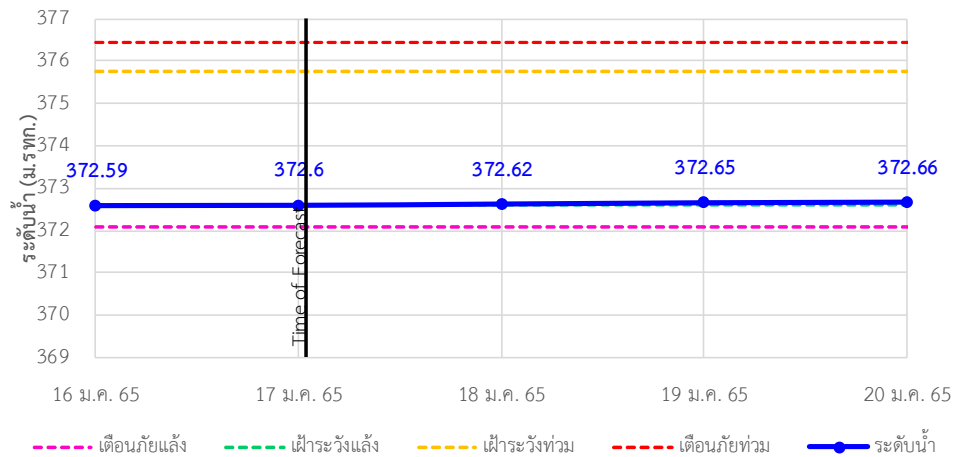
TC030318 สะพานบ้านป่ารวก ต.ธารทอง อ.พาน จ.เชียงราย



TC030115 สะพานสบกก ต.บ้านแซว อ.เชียงแสน จ.เชียงราย

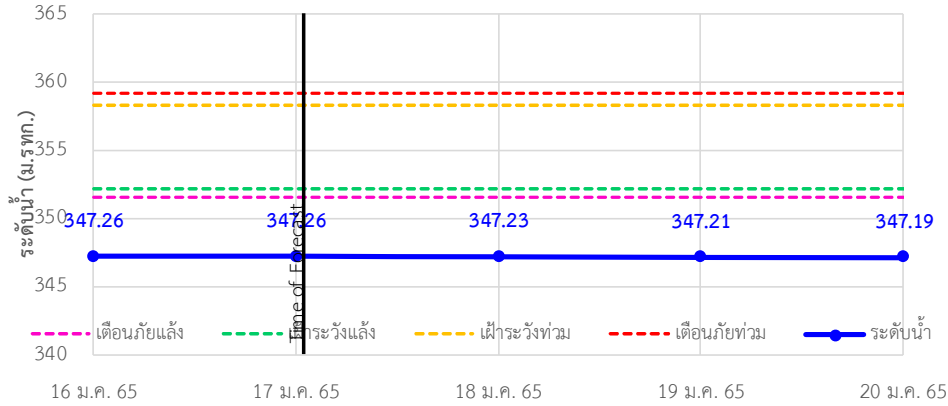


TC020512 สะพานพระธรรมนิกราช ต.ห้วยลาน อ.ดอกคำใต้ จ.พะเยา

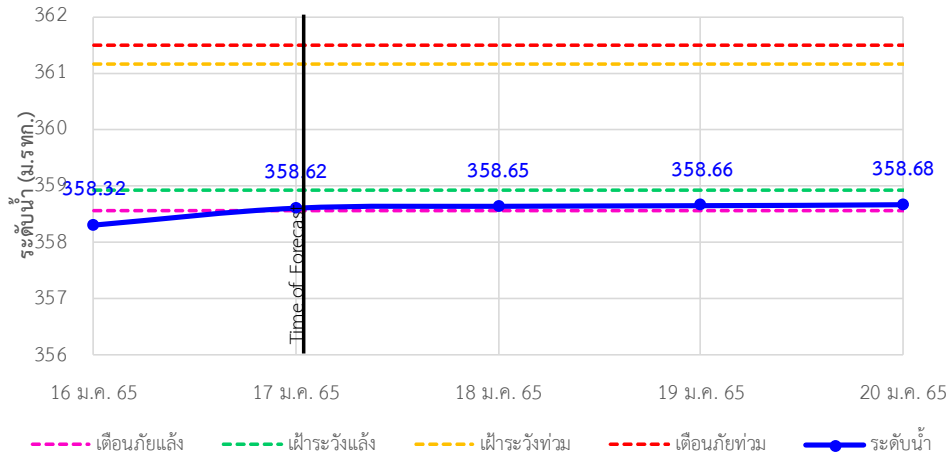


## รายงานสถานการณ์ลุ่มน้ำกกและโขงเหนือ วันที่ 17 มกราคม 2565

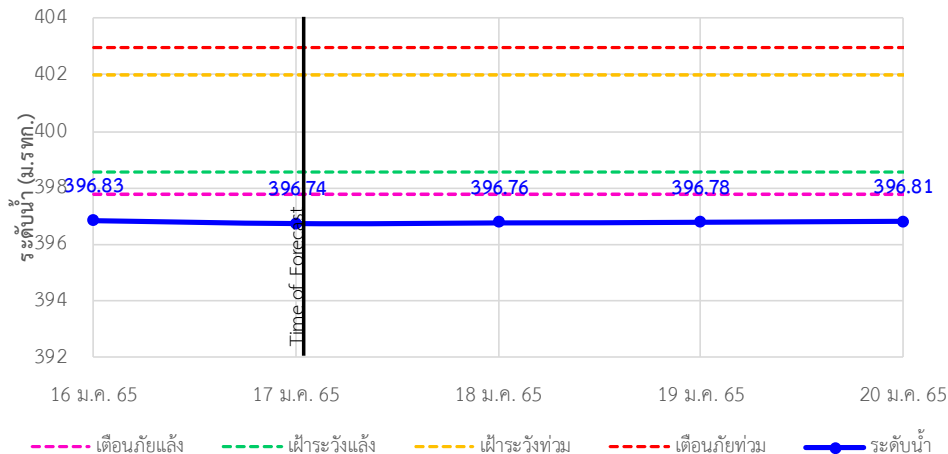
TC020805 สะพานบ้านป่าข่า ต.เม็งราย อ.พญาเม็งราย จ.เชียงราย



TC020903 สะพานบ้านห้วยางาว ต.ห้วยางาว อ.เวียงแก่น จ.เชียงราย



TC020309 สะพานบ้านแม่คำสบปัน ต.แม่คำ อ.แม่จัน จ.เชียงราย





# ระบบติดตามสถานการณ์น้ำทางไกลอัตโนมัติ

ศูนย์ป้องกันวิกฤติน้ำ กรมทรัพยากรน้ำ กระทรวงทรัพยากรธรรมชาติและสิ่งแวดล้อม

180/3 ถนนพระรามที่ 6 ซอย 34 แขวงสามเสนใน เขตพญาไท กรุงเทพมหานคร 10400 โทรศัพท์ 0 2271 6000

<http://tele-kokkhong.dwr.go.th>



## รายงานสถานการณ์ลุ่มน้ำกกและโขงเหนือ วันที่ 17 มกราคม 2565

### 4)สรุปสถานการณ์น้ำ

สรุปสถานการณ์น้ำในพื้นที่ลุ่มน้ำกกและโขงเหนือพบว่า สถานีสะพานบ้านสบมาว,สถานีสะพานพ่อขุนเม็งรายมหาราช,สถานีสะพานบ้านสันมะเค็ด,สถานีสะพานบ้านป่ารวก,สถานีสะพานบ้านป่าช้าและสถานีสะพานบ้านแม่คำสบเป็นมีภาวะเตือนภัยแล้งส่วนสถานีอื่นๆอยู่ในภาวะปกติ และระดับน้ำในลำน้ำส่วนใหญ่มีแนวโน้มเพิ่มขึ้น

## รายงานสถานการณ์ลุ่มน้ำกกและโขงเหนือ วันที่ 17 มกราคม 2565

