

รายงานสถานการณ์ลุ่มน้ำกกและโขงเหนือ วันที่ 20 มกราคม 2565

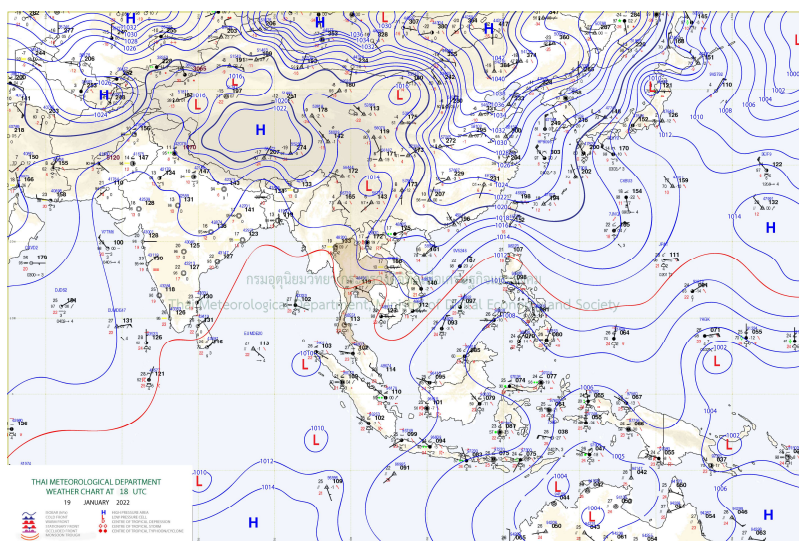
1) สภาพภูมิอากาศ (ที่มา : กรมอุตุนิยมวิทยา)

สภาพอากาศวันนี้

พยากรณ์อากาศ 24 ชั่วโมงข้างหน้า คลื่นกระแสลมฝ่ายตะวันตกเคลื่อนเข้าปกคลุมภาคเหนือ และภาคกลางตอนบนของประเทศไทย ประกอบกับมีลมตะวันออกเฉียงใต้พัดนำความชื้นจากอ่าวไทยและทะเลจีนใต้ เข้ามาปกคลุมภาคกลางตอนล่าง และภาคตะวันออกเฉียงเหนือ ทำให้บริเวณดังกล่าวมีฝนฟ้าคะนอง กับมีลมกระโชกแรงเกิดขึ้นได้บางพื้นที่ โดยมีลูกเห็บตกบางแห่งในภาคเหนือ ขอให้ประชาชนที่อาศัยอยู่ในบริเวณดังกล่าวระวังอันตรายจากฝนฟ้าคะนองและลมกระโชกแรงที่อาจจะเกิดขึ้น โดยหลีกเลี่ยงการอยู่ในที่โล่งแจ้ง ใต้ต้นไม้ใหญ่ และป้ายโฆษณาที่ไม่แข็งแรง สำหรับเกษตรกรควรเตรียมการป้องกันและระวังความเสียหายที่จะเกิดต่อผลผลิตทางการเกษตรไว้ด้วย สำหรับบริเวณความกดอากาศสูงหรือมวลอากาศเย็นยังคงปกคลุมประเทศไทยตอนบนและทะเลจีนใต้ ทำให้บริเวณดังกล่าวมีอากาศเย็นถึงหนาวกับมีหมอกบางในตอนเช้า บริเวณยอดดอยมีอากาศหนาวถึงหนาวจัด อุณหภูมิต่ำสุด 7-14 องศาเซลเซียส และยอดภูมิมืดอากาศหนาว อุณหภูมิต่ำสุด 9-15 องศาเซลเซียส ขอให้ประชาชนบริเวณประเทศไทยตอนบนดูแลรักษาสุขภาพเนื่องจากสภาพอากาศที่เปลี่ยนแปลงในระยะนี้ไว้ด้วย ส่วนมรสุมตะวันออกเฉียงเหนือที่พัดปกคลุมอ่าวไทยและภาคใต้มีกำลังอ่อน ทำให้ภาคใต้มีฝนฟ้าคะนองบางแห่ง

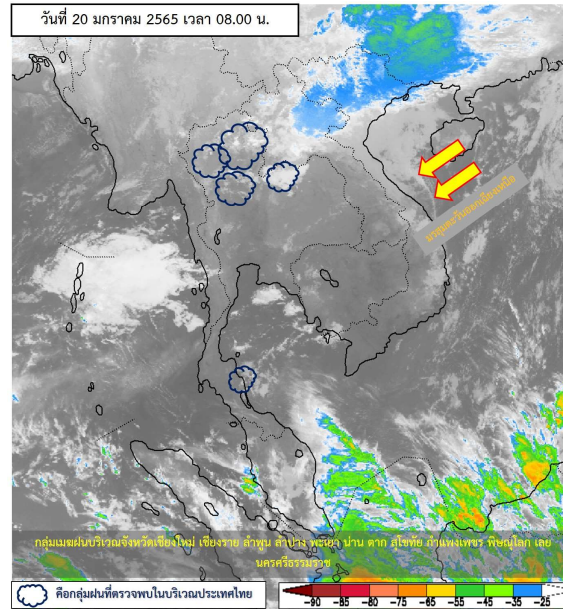
สภาพอากาศภาคเหนือ (เวลา 6:00 น.วันนี้ - 6:00 น.วันพรุ่งนี้)

อากาศเย็นในตอนเช้า โดยมีฝนฟ้าคะนองร้อยละ 40 ของพื้นที่ กับมีลมกระโชกแรง และมีลูกเห็บตกบางแห่ง ส่วนมากบริเวณจังหวัดแม่ฮ่องสอน เชียงใหม่ เชียงราย ลำพูน ลำปาง พะเยา น่าน แพร่ ตาก กำแพงเพชร และสุโขทัย อุณหภูมิต่ำสุด 16-20 องศาเซลเซียส อุณหภูมิสูงสุด 24-32 องศาเซลเซียส บริเวณยอดดอยอากาศหนาวถึงหนาวจัด อุณหภูมิต่ำสุด 7-14 องศาเซลเซียส ลมตะวันออกเฉียงใต้ ความเร็ว 10-15 กม./ชม.

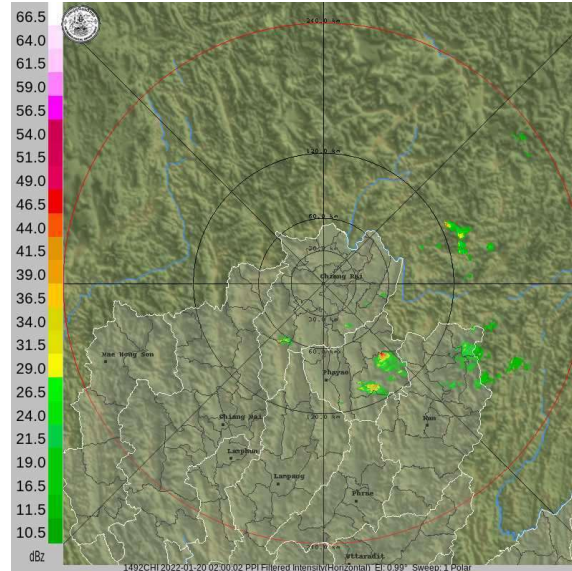


แผนที่อากาศ

รายงานสถานการณ์ลุ่มน้ำกกและโขงเหนือ วันที่ 20 มกราคม 2565



ภาพถ่ายดาวเทียม



เรดาร์ตรวจอากาศ

ภาพดาวเทียม: พบกลุ่มเมฆฝนปกคลุมบริเวณจังหวัดเชียงใหม่ เชียงราย ลำพูน ลำปาง พะเยา น่าน ตาก สุโขทัย กำแพงเพชร พิษณุโลก เลย และนครศรีธรรมราช

ภาพเรดาร์: เวลา 7.00 น. พบกลุ่มฝนบริเวณจังหวัดเชียงราย พะเยา และน่าน



ระบบติดตามสถานการณ์น้ำทางไกลอัตโนมัติ

ศูนย์ป้องกันวิกฤติน้ำ กรมทรัพยากรน้ำ กระทรวงทรัพยากรธรรมชาติและสิ่งแวดล้อม

180/3 ถนนพระรามที่ 6 ซอย 34 แขวงสามเสนใน เขตพญาไท กรุงเทพมหานคร 10400 โทรศัพท์ 0 2271 6000

<http://tele-kokkhong.dwr.go.th>



รายงานสถานการณ์ลุ่มน้ำกกและโขงเหนือ วันที่ 20 มกราคม 2565

2) สรุปสถานการณ์ฝน

สรุปสถานการณ์ฝนในพื้นที่ลุ่มน้ำกกและโขงเหนือ จากข้อมูลตรวจวัดปริมาณน้ำฝนของสถานีโทรมาตรของระบบติดตามสถานการณ์น้ำทางไกลอัตโนมัติ กรมทรัพยากรน้ำ สหสม 24 ชั่วโมง ระหว่างวันที่ 19 มกราคม 2565 เวลา 07:00 น. ถึง วันที่ 20 มกราคม 2565 เวลา 07:00 น. และข้อมูลคาดการณ์ปริมาณน้ำฝนสหสม ดังแสดงในตารางนี้

สถานีโทรมาตร	ที่ตั้ง	ปริมาณฝนตรวจวัดสะสม (มม.)			ปริมาณฝนคาดการณ์ล่วงหน้า (มม.)		
		ฝนเมื่อวาน	ฝน 2 วัน	ฝน 3 วัน	วันนี้	1 วัน	2 วัน
TC030226 โรงเรียนไชยปราการ	ต.หนองบัว อ.ไชยปราการ จ.เชียงใหม่	0.5	0.5	24.5	18.5	0.0	0.0
TC030114 สะพานพ่อนขุนเม็งรายมหาราช	ต.แม่ยาว อ.เมืองเชียงราย จ.เชียงราย	17.0	17.5	49.5	16.0	0.0	0.0
TC030317 สะพานบ้านสันมะเค็ด	ต.เวียงกาหลง อ.เวียงป่าเป้า จ.เชียงราย	0.0	0.0	46.5	0.0	0.0	0.0
TC020510 โรงเรียนอนุบาลดอกคำใต้ (ชุมชนสันช้างหิน)	ต.บุญเกิด อ.ดอกคำใต้ จ.พะเยา	0.5	1.0	1.0	5.0	0.0	0.0
TC020511 โรงเรียนบ้านร่องปอ	ต.ดงเจน อ.ภูพาน จ.พะเยา	0.5	0.5	20.5	2.5	0.0	0.0
TC020603 โรงเรียนบ้านหนองบัว	ต.เมืองพาน อ.พาน จ.เชียงราย	0.0	0.5	8.0	13.5	0.0	0.0
TC020512 สะพานพระธรรมมิกราช	ต.ห้วยลาน อ.ดอกคำใต้ จ.พะเยา	0.0	0.0	11.0	18.0	0.0	0.0
TC020705 โรงเรียนบ้านห้วยวน (เขียงคำนครเวราช)	ต.ห้วยวน อ.เขียงคำ จ.พะเยา	0.0	0.0	16.5	19.0	0.0	0.0
TC020805 สะพานบ้านป่าช้า	ต.เม็งราย อ.พญาเม็งราย จ.เชียงราย	0.0	0.0	0.0	0.0	0.0	0.0
TC020309 สะพานบ้านแม่คำสเปิน	ต.แม่คำ อ.แม่จัน จ.เชียงราย	1.5	1.5	5.0	0.0	0.0	0.0
STN0007 บ้านขาหย่าง	ต.เทอดไท อ.แม่ฟ้าหลวง จ.เชียงราย	0.5	13.0	13.0	0.0	0.0	0.0
STN0008 บ้านรวมมิตร	ต.แม่ยาว อ.เมืองเชียงราย จ.เชียงราย	2.0	2.0	26.0	0.0	0.0	0.0
STN0012 บ้านดอยช้าง	ต.วาวี อ.แม่สรวย จ.เชียงราย	7.5	16.0	16.0	0.0	0.0	0.0
STN0029 บ้านแม่สาย (บ้านถ้ำผาจม)	ต.เวียงพางคำ อ.แม่สาย จ.เชียงราย	5.5	5.5	5.5	0.0	0.0	0.0
STN0046 บ้านห้วยทาน	ต.ปอ อ.เวียงแก่น จ.เชียงราย	5.5	9.5	9.5	0.0	0.0	0.0
STN0047 บ้านแม่แอบ	ต.บ้านแซว อ.เชียงแสน จ.เชียงราย	8.5	13.5	13.5	0.0	0.0	0.0
STN0183 บ้านแม่สลป	ต.แม่สลองใน อ.แม่ฟ้าหลวง จ.เชียงราย	8.0	9.5	11.5	0.0	0.0	0.0



ระบบติดตามสถานการณ์น้ำทางไกลอัตโนมัติ

ศูนย์ป้องกันวิกฤติน้ำ กรมทรัพยากรน้ำ กระทรวงทรัพยากรธรรมชาติและสิ่งแวดล้อม

180/3 ถนนพระรามที่ 6 ซอย 34 แขวงสามเสนใน เขตพญาไท กรุงเทพมหานคร 10400 โทรศัพท์ 0 2271 6000

<http://tele-kokkhong.dwr.go.th>



รายงานสถานการณ์ลุ่มน้ำกกและโขงเหนือ วันที่ 20 มกราคม 2565

สถานีโทรมาตร	ที่ตั้ง	ปริมาณฝนตรวจวัดสะสม (มม.)			ปริมาณฝนคาดการณ์ล่วงหน้า (มม.)		
		ฝนเมื่อวาน	ฝน 2 วัน	ฝน 3 วัน	วันนี้	1 วัน	2 วัน
STN0191 บ้านผาเรือ	ต.ท่าข้าวเปลือก อ.แม่จัน จ.เชียงราย	6.0	18.5	18.5	0.0	0.0	0.0
STN0196 บ้านแม่มอญ	ต.ห้วยชมภู อ.เมืองเชียงราย จ.เชียงราย	7.0	10.5	18.0	0.0	0.0	0.0
STN0197 บ้านห้วยขมนอก	ต.แม่ยาว อ.เมืองเชียงราย จ.เชียงราย	5.5	21.0	21.0	0.0	0.0	0.0
STN0198 บ้านห้วยกล้วย	ต.วาวี อ.แม่สรวย จ.เชียงราย	10.5	23.5	23.5	0.0	0.0	0.0
STN0199 บ้านดอยงาม	ต.ท่าก้อ อ.แม่สรวย จ.เชียงราย	21.5	22.5	23.5	0.0	0.0	0.0
STN0233 บ้านห้วยยาโน	ต.ป่าตึง อ.แม่จัน จ.เชียงราย	17.0	29.5	29.5	0.0	0.0	0.0
STN0238 บ้านผาตั้ง	ต.ปอ อ.เวียงแก่น จ.เชียงราย	7.0	23.5	23.5	0.0	0.0	0.0
STN0280 บ้านห้วยชมภู	ต.ห้วยชมภู อ.เมืองเชียงราย จ.เชียงราย	13.0	37.0	37.0	0.0	0.0	0.0
STN0312 บ้านขุนลาว	ต.แม่เจดีย์ใหม่ อ.เวียงป่าเป้า จ.เชียงราย	33.0	43.5	44.0	0.0	0.0	0.0
STN0314 บ้านปางกลาง	ต.วาวี อ.แม่สรวย จ.เชียงราย	4.0	29.5	29.5	0.0	0.0	0.0
STN0315 บ้านดอยล้าน	ต.วาวี อ.แม่สรวย จ.เชียงราย	5.5	8.0	8.0	0.0	0.0	0.0
STN0360 บ้านหลวง	ต.ศรี่ง อ.เชียงของ จ.เชียงราย	3.0	16.0	16.0	0.0	0.0	0.0
STN0361 บ้านแคววัวคำ	ต.แม่ยาว อ.เมืองเชียงราย จ.เชียงราย	1.0	21.0	21.0	0.0	0.0	0.0
STN0362 บ้านบารา	ต.ท่าก้อ อ.แม่สรวย จ.เชียงราย	5.0	8.0	8.0	0.0	0.0	0.0
STN0388 บ้านตาดควัน	ต.ป่าซาง อ.เวียงเชียงรุ้ง จ.เชียงราย	3.5	6.5	6.5	0.0	0.0	0.0
STN0399 บ้านร่มโพธิ์เงิน	ต.ปอ อ.เวียงแก่น จ.เชียงราย	13.5	68.0	68.0	0.0	0.0	0.0
STN0515 บ้านทุ่งโค้ง	ต.ดอนศิลา อ.เวียงชัย จ.เชียงราย	14.0	19.0	19.0	0.0	0.0	0.0
STN0517 บ้านห้วยหมากเอี้ยก	ต.ป่าซาง อ.เวียงเชียงรุ้ง จ.เชียงราย	9.0	30.0	44.0	0.0	0.0	0.0
STN0611 บ้านร่องหัวฝาย	ต.ห้วยซ้อ อ.เชียงของ จ.เชียงราย	0.5	0.5	0.5	0.0	0.0	0.0
STN0612 บ้านหนองเขียว	ต.แม่กรณ์ อ.เมืองเชียงราย จ.เชียงราย	3.5	5.0	5.0	0.0	0.0	0.0
STN0615 บ้านนางแลใน (บ้านลิโป)	ต.นางแล อ.เมืองเชียงราย จ.เชียงราย	6.5	7.0	7.0	0.0	0.0	0.0
STN0616 บ้านสันติสุข (บ้านกิวสะโต)	ต.ป่าตึง อ.แม่จัน จ.เชียงราย	16.5	26.0	26.0	0.0	0.0	0.0



ระบบติดตามสถานการณ์น้ำทางไกลอัตโนมัติ

ศูนย์ป้องกันวิกฤติน้ำ กรมทรัพยากรน้ำ กระทรวงทรัพยากรธรรมชาติและสิ่งแวดล้อม

180/3 ถนนพระรามที่ 6 ซอย 34 แขวงสามเสนใน เขตพญาไท กรุงเทพมหานคร 10400 โทรศัพท์ 0 2271 6000

<http://tele-kokkhong.dwr.go.th>



รายงานสถานการณ์ลุ่มน้ำกกและโขงเหนือ วันที่ 20 มกราคม 2565

สถานีโทรมาตร	ที่ตั้ง	ปริมาณฝนตรวจวัดสะสม (มม.)			ปริมาณฝนคาดการณ์ล่วงหน้า (มม.)		
		ฝนเมื่อวาน	ฝน 2 วัน	ฝน 3 วัน	วันนี้	1 วัน	2 วัน
STN0621 บ้านพิทักษ์ไทย	ต.ต๊ับเต่า อ.เทิง จ.เชียงราย	12.0	16.0	22.0	0.0	0.0	0.0
STN0622 บ้านปางกล้วยค้าว	ต.ป่าหุ้ง อ.พาน จ.เชียงราย	5.5	8.0	8.0	0.0	0.0	0.0
STN0836 บ้านสามัคคีใหม่	ต.แม่ฟ้าหลวง อ.แม่ฟ้าหลวง จ.เชียงราย	5.0	9.5	9.5	0.0	0.0	0.0
STN0860 บ้านทุ่งทราย	ต.เวียง อ.เชียงของ จ.เชียงราย	5.5	8.0	8.0	0.0	0.0	0.0
STN0868 บ้านศรีดอนชัย	ต.ป่าแงะ อ.ป่าแดด จ.เชียงราย	16.0	16.0	16.0	0.0	0.0	0.0
STN0873 บ้านลู่	ต.ศรีดอนชัย อ.เชียงของ จ.เชียงราย	16.5	19.5	19.5	0.0	0.0	0.0
STN1076 บ้านใหม่สุขสันต์	ต.แม่ลอย อ.เทิง จ.เชียงราย	5.0	9.0	9.0	0.0	0.0	0.0
STN1077 บ้านเนินสมบุรณ์	ต.ห้วยซ้อ อ.เชียงของ จ.เชียงราย	22.5	48.0	48.0	0.0	0.0	0.0
STN1134 บ้านเกี้ยวห้วยน่าน	ต.แม่ลอย อ.เทิง จ.เชียงราย	7.5	8.5	8.5	0.0	0.0	0.0
STN1148 บ้านป่าอ้อย	ต.จอมหมอกแก้ว อ.แม่ลาว จ.เชียงราย	5.0	15.0	15.0	0.0	0.0	0.0
STN1157 บ้านม่วงคำ	ต.นางแล อ.เมืองเชียงราย จ.เชียงราย	10.5	15.5	15.5	0.0	0.0	0.0
STN1159 บ้านผางาม	ต.ผางาม อ.เวียงชัย จ.เชียงราย	8.5	42.0	42.0	0.0	0.0	0.0
STN1321 บ้านดอนแก้ว	ต.โรงช้าง อ.ป่าแดด จ.เชียงราย	15.5	15.5	15.5	0.0	0.0	0.0
STN1346 บ้านสันหลวง	ต.แม่เปา อ.พญาเม็งราย จ.เชียงราย	12.5	27.0	27.0	0.0	0.0	0.0
STN1381 บ้านห้วยไคร้ลานทอง	ต.เวียง อ.เทิง จ.เชียงราย	18.0	21.0	21.0	0.0	0.0	0.0
STN1387 บ้านเจดีย์	ต.ป่าตาล อ.ขุนตาล จ.เชียงราย	17.5	64.5	64.5	0.0	0.0	0.0
STN1407 บ้านทุ่งชันไชย	ต.เวียง อ.เทิง จ.เชียงราย	6.0	6.0	6.0	0.0	0.0	0.0
STN1457 บ้านผาลาด	ต.หวาง อ.เทิง จ.เชียงราย	20.5	20.5	20.5	0.0	0.0	0.0
STN1459 บ้านดอยฮางโน	ต.ดอยฮาง อ.เมืองเชียงราย จ.เชียงราย	7.5	28.0	28.0	0.0	0.0	0.0



ระบบติดตามสถานการณ์น้ำทางไกลอัตโนมัติ

ศูนย์ป้องกันวิกฤติน้ำ กรมทรัพยากรน้ำ กระทรวงทรัพยากรธรรมชาติและสิ่งแวดล้อม

180/3 ถนนพระรามที่ 6 ซอย 34 แขวงสามเสนใน เขตพญาไท กรุงเทพมหานคร 10400 โทรศัพท์ 0 2271 6000

<http://tele-kokkhong.dwr.go.th>



รายงานสถานการณ์ลุ่มน้ำกกและโขงเหนือ วันที่ 20 มกราคม 2565

สถานีโทรมาตร	ที่ตั้ง	ปริมาณฝนตรวจวัดสะสม (มม.)			ปริมาณฝนคาดการณ์ล่วงหน้า (มม.)		
		ฝนเมื่อวาน	ฝน 2 วัน	ฝน 3 วัน	วันนี้	1 วัน	2 วัน
STN1462 บ้านแม่โงงเฝ้า	ต.วาวี อ.แม่สรวย จ.เชียงราย	17.0	20.5	33.5	0.0	0.0	0.0
STN1522 บ้านหนองบัวคำ	ต.เม็งราย อ.พญาเม็งราย จ.เชียงราย	14.0	60.0	60.0	0.0	0.0	0.0
STN1556 บ้านศรีวังมูล*	ต.บัวสลี อ.แม่ลาว จ.เชียงราย	11.5	27.5	27.5	0.0	0.0	0.0
STN0242 บ้านฮวก	ต.ภูซาง อ.ภูซาง จ.พะเยา	22.0	22.0	22.0	0.0	0.0	0.0
STN0243 บ้านต้นผึ้ง	ต.ร่มเย็น อ.เชียงคำ จ.พะเยา	25.0	25.0	25.0	0.0	0.0	0.0
STN0344 บ้านปางมะโอ	ต.ผาช้างน้อย อ.ปง จ.พะเยา	12.0	13.0	13.0	0.0	0.0	0.0
STN0625 บ้านใหม่เจริญไพร	ต.ฝายกวาง อ.เชียงคำ จ.พะเยา	11.5	11.5	11.5	0.0	0.0	0.0
STN0626 บ้านสบสา	ต.ร่มเย็น อ.เชียงคำ จ.พะเยา	17.0	18.0	18.0	0.0	0.0	0.0
STN0852 บ้านขุนกำลิ่ง	ต.ขุนควง อ.ปง จ.พะเยา	33.5	33.5	33.5	0.0	0.0	0.0
STN0853 บ้านปางผักหม	ต.จิม อ.ปง จ.พะเยา	15.5	15.5	15.5	0.0	0.0	0.0
STN0931 บ้านกลาง	อ.เชียงม่วน อ.เชียงม่วน จ.พะเยา	13.0	13.0	15.0	0.0	0.0	0.0
STN1306 บ้านแสะ	ต.ควง อ.ปง จ.พะเยา	40.0	40.0	40.0	0.0	0.0	0.0
STN1328 บ้านสันทราย	ต.หงส์หิน อ.จุน จ.พะเยา	19.5	20.0	20.0	0.0	0.0	0.0
STN1339 บ้านสันป่าสัก	ต.แม่ยาว อ.เมืองพะเยา จ.พะเยา	17.0	17.5	17.5	0.0	0.0	0.0
STN1350 บ้านห้วยหม้อ	ต.บ้านต๋อน อ.เมืองพะเยา จ.พะเยา	35.5	36.5	37.0	0.0	0.0	0.0
STN1351 บ้านร่องคำดง	ต.แม่ยาว อ.เมืองพะเยา จ.พะเยา	40.0	40.0	40.5	0.0	0.0	0.0
STN1369 บ้านแม่พริก	ต.หนองหล่ม อ.ดอกคำใต้ จ.พะเยา	19.5	19.5	19.5	0.0	0.0	0.0
STN1370 บ้านใหม่ราษฎร์บำรุง	ต.สันโค้ง อ.ดอกคำใต้ จ.พะเยา	25.0	25.0	25.0	0.0	0.0	0.0
STN1455 บ้านห้วยคอกหมู	ต.นาปรัง อ.ปง จ.พะเยา	21.0	21.5	30.5	0.0	0.0	0.0
STN1534 บ้านท่าฟ้าเหนือ	ต.สระ อ.เชียงม่วน จ.พะเยา	7.5	7.5	7.5	0.0	0.0	0.0
STN0034 บ้านผาใต้	ต.แม่ยาว อ.แม่ยาว จ.เชียงใหม่	2.5	8.0	8.0	0.0	0.0	0.0
STN0036 บ้านปางตันซ้อง	ต.มะลิกา อ.แม่ยาว จ.เชียงใหม่	3.5	5.5	5.5	0.0	0.0	0.0
STN0411 บ้านท่ามะแกง	ต.ท่าตอน อ.แม่ยาว จ.เชียงใหม่	6.0	32.5	32.5	0.0	0.0	0.0
STN1096 บ้านป่าเลา	ต.แม่หอพระ อ.แม่แตง จ.เชียงใหม่	29.0	43.0	43.0	0.0	0.0	0.0

หมายเหตุ : สถานี Early Waning พบสถานีที่มีฝนตกจำนวน 72 สถานี



ระบบติดตามสถานการณ์น้ำทางไกลอัตโนมัติ

ศูนย์ป้องกันวิกฤติน้ำ กรมทรัพยากรน้ำ กระทรวงทรัพยากรธรรมชาติและสิ่งแวดล้อม

180/3 ถนนพระรามที่ 6 ซอย 34 แขวงสามเสนใน เขตพญาไท กรุงเทพมหานคร 10400 โทรศัพท์ 0 2271 6000

<http://tele-kokkhong.dwr.go.th>



รายงานสถานการณ์ลุ่มน้ำกกและโขงเหนือ วันที่ 20 มกราคม 2565

3) สรุประดับน้ำรายวัน

สรุปสถานการณ์น้ำในพื้นที่ลุ่มน้ำกกและโขงเหนือ จากข้อมูลตรวจวัดระดับน้ำของสถานีโทรมาตรโครงการพัฒนาระบบพยากรณ์และเตือนภัยทรัพยากรน้ำ กรมทรัพยากรน้ำ ณ เวลา 07:00 น. ของวันที่ 20 มกราคม 2565 และข้อมูลระดับน้ำคาดการณ์จากแบบจำลองคณิตศาสตร์ ดังแสดงในตารางนี้

สถานีโทรมาตร	ที่ตั้ง	ระดับเตือนภัย (ม.รทก.)	ข้อมูลระดับน้ำตรวจวัด (ม.รทก.)		ระดับน้ำคาดการณ์ล่วงหน้า (ม.รทก.)				แนวโน้ม
			เมื่อวาน	วันนี้	1 วัน	2 วัน	3 วัน		
TC030227 สะพานบ้านสบมาว	ต.เวียง อ.ฝาง จ.เชียงใหม่	465.76	461.52	461.62	461.65	461.67	461.69	เพิ่มขึ้น ▲	
TC030113 สะพานมิตรภาพแม่ยาว-ท่าตอน	ต.แม่ยาว อ.แม่สาย จ.เชียงราย	445.58	439.00	439.08	439.10	439.12	439.15	เพิ่มขึ้น ▲	
TC030114 สะพานพ่อขุนเม็งรายมหาราช	ต.แม่ยาว อ.เมืองเชียงราย จ.เชียงราย	400.94	393.78	393.85	393.88	393.90	393.92	เพิ่มขึ้น ▲	
TC030317 สะพานบ้านสันมะเค็ด	ต.เวียงกาหลง อ.เวียงป่าเป้า จ.เชียงราย	561.04	555.02	555.51	555.52	555.55	555.57	เพิ่มขึ้น ▲	
TC030318 สะพานบ้านป่ารวก	ต.ธารทอง อ.พาน จ.เชียงราย	424.53	416.67	416.68	416.67	416.65	416.63	ลดลง ▼	
TC030115 สะพานสบกก	ต.บ้านแซว อ.เชียงแสน จ.เชียงราย	365.03	359.00	359.00	358.98	358.97	358.95	ลดลง ▼	
TC020512 สะพานพระธรรมมิกราช	ต.ห้วยลาน อ.ดอกคำใต้ จ.พะเยา	376.45	372.58	372.63	372.65	372.67	372.69	เพิ่มขึ้น ▲	
TC020805 สะพานบ้านป่าข่า	ต.เม็งราย อ.พญาเม็งราย จ.เชียงราย	359.18	350.85	351.40	351.38	351.37	351.35	ลดลง ▼	
TC020903 สะพานบ้านหล่ายงาว	ต.หล่ายงาว อ.เวียงแก่น จ.เชียงราย	361.50	358.40	358.53	358.55	358.57	358.59	เพิ่มขึ้น ▲	
TC020309 สะพานบ้านแม่คำสบเปิน	ต.แม่คำ อ.แม่จัน จ.เชียงราย	402.95	396.58	396.79	396.81	396.82	396.85	เพิ่มขึ้น ▲	



ระบบติดตามสถานการณ์น้ำทางไกลอัตโนมัติ

ศูนย์ป้องกันวิกฤติน้ำ กรมทรัพยากรน้ำ กระทรวงทรัพยากรธรรมชาติและสิ่งแวดล้อม

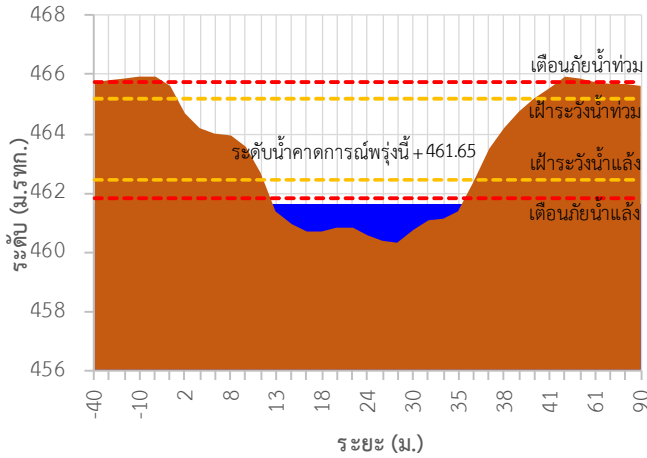
180/3 ถนนพระรามที่ 6 ซอย 34 แขวงสามเสนใน เขตพญาไท กรุงเทพมหานคร 10400 โทรศัพท์ 0 2271 6000

<http://tele-kokkhong.dwr.go.th>

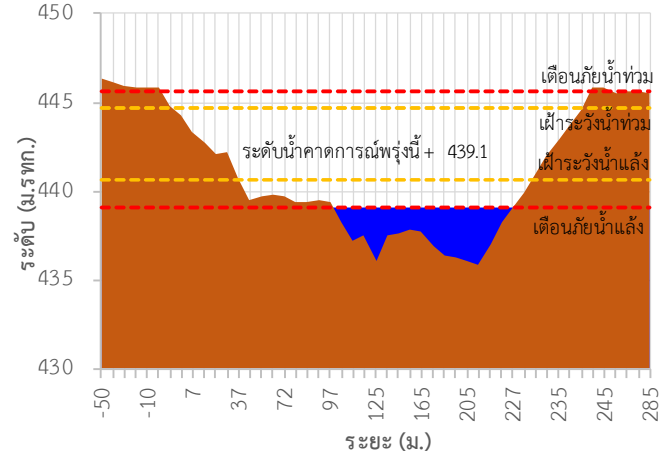


รายงานสถานการณ์ลุ่มน้ำกกและโขงเหนือ วันที่ 20 มกราคม 2565

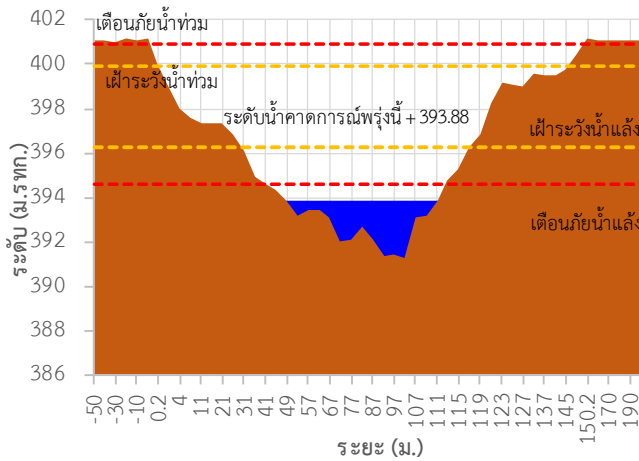
TC030227 สะพานบ้านสบมาว



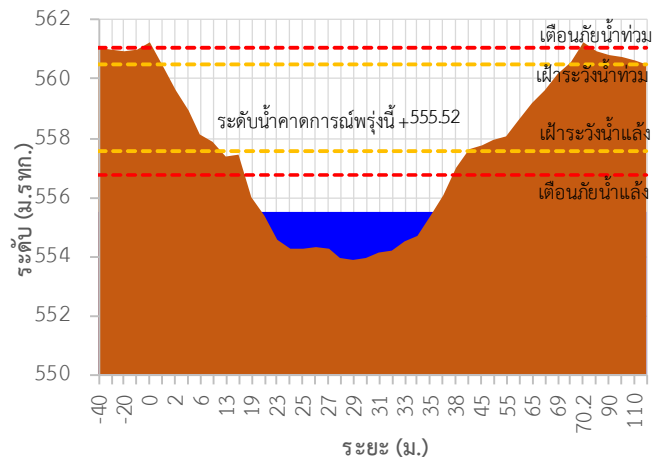
TC030113 สะพานมิตรภาพแม่แก้ว-ท่าตอน



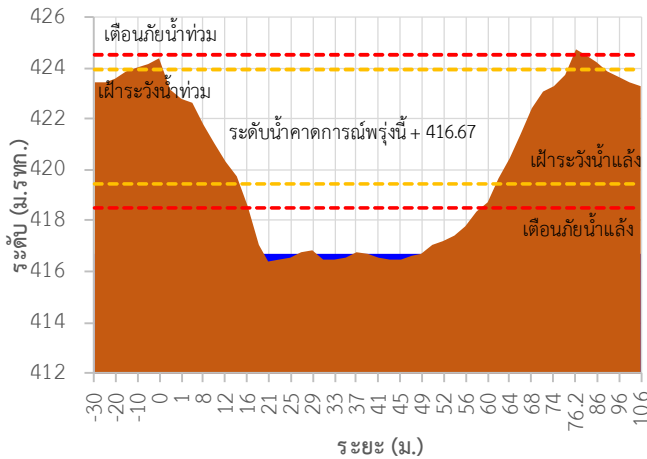
TC030114 สะพานพ่อขุนเม็งรายมหาราช



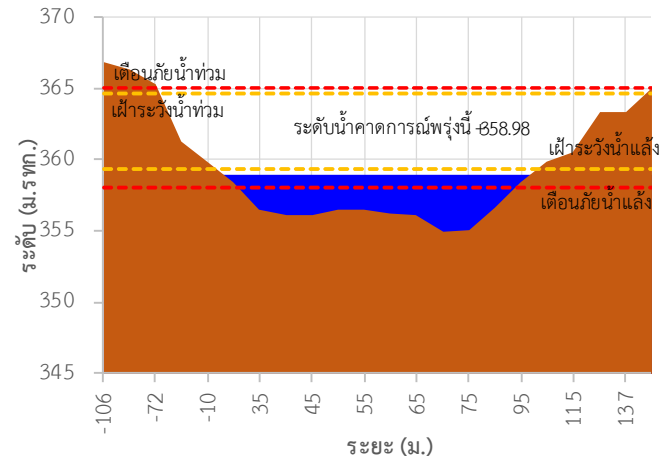
TC030317 สะพานบ้านสันมะเค็ด



TC030318 สะพานบ้านป่ารวก



TC030115 สะพานสบกก





ระบบติดตามสถานการณ์น้ำทางไกลอัตโนมัติ

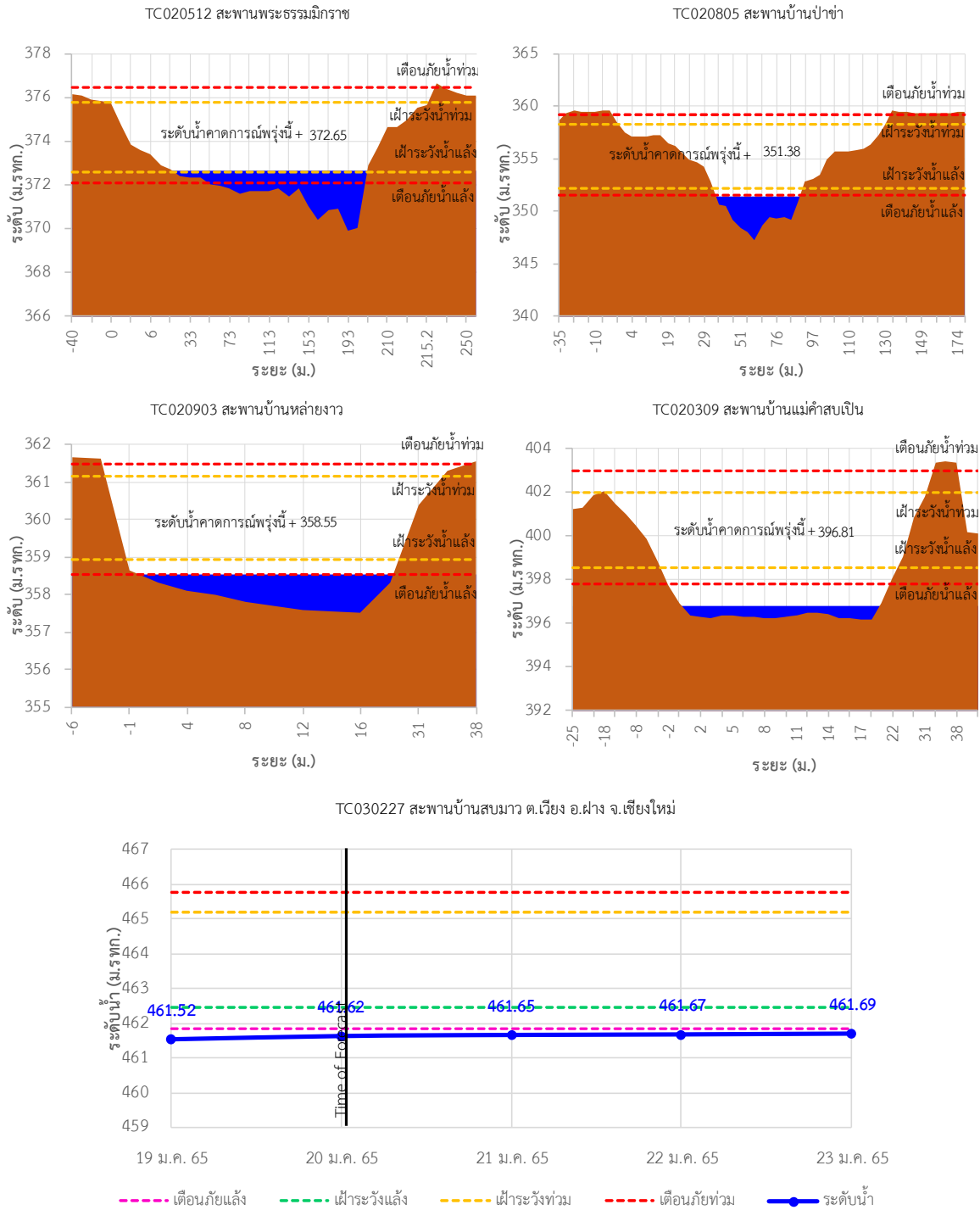
ศูนย์ป้องกันวิกฤติน้ำ กรมทรัพยากรน้ำ กระทรวงทรัพยากรธรรมชาติและสิ่งแวดล้อม

180/3 ถนนพระรามที่ 6 ซอย 34 แขวงสามเสนใน เขตพญาไท กรุงเทพมหานคร 10400 โทรศัพท์ 0 2271 6000

<http://tele-kokkhong.dwr.go.th>



รายงานสถานการณ์ลุ่มน้ำกกและโขงเหนือ วันที่ 20 มกราคม 2565





ระบบติดตามสถานการณ์น้ำทางไกลอัตโนมัติ

ศูนย์ป้องกันวิกฤติน้ำ กรมทรัพยากรน้ำ กระทรวงทรัพยากรธรรมชาติและสิ่งแวดล้อม

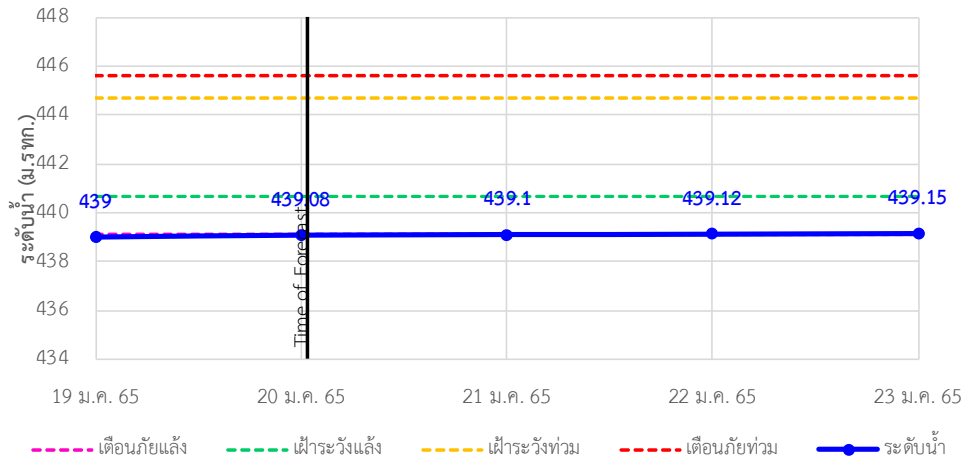
180/3 ถนนพระรามที่ 6 ซอย 34 แขวงสามเสนใน เขตพญาไท กรุงเทพมหานคร 10400 โทรศัพท์ 0 2271 6000

<http://tele-kokkhong.dwr.go.th>

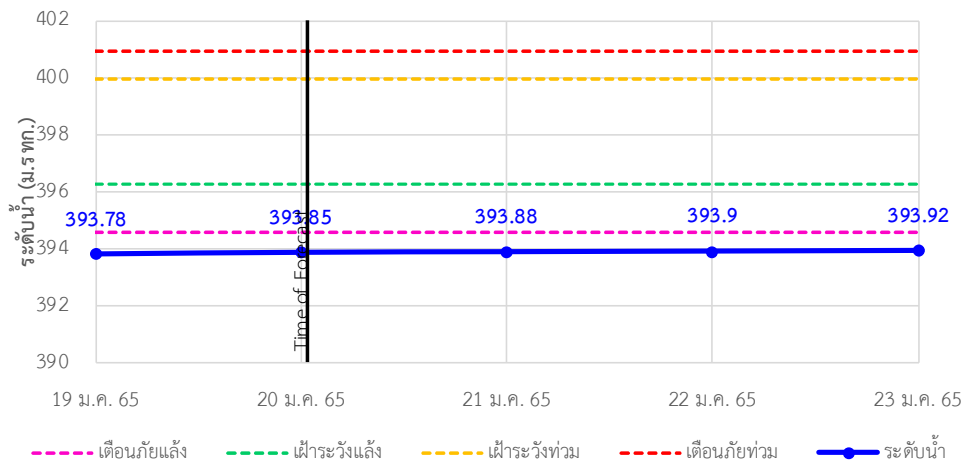


รายงานสถานการณ์ลุ่มน้ำกกและโขงเหนือ วันที่ 20 มกราคม 2565

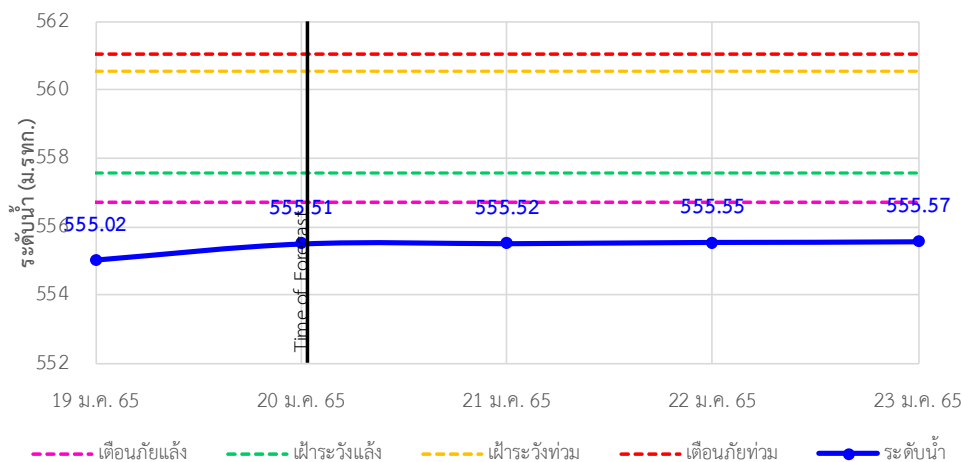
TC030113 สะพานมิตรภาพแม่น้ำวาง-ท่าตอน ต.แม่ปาง อ.แม่เมาะ จ.เชียงใหม่



TC030114 สะพานพ่อยูนเมืองมหาราช ต.แม่ยาว อ.เมืองเชียงราย จ.เชียงราย

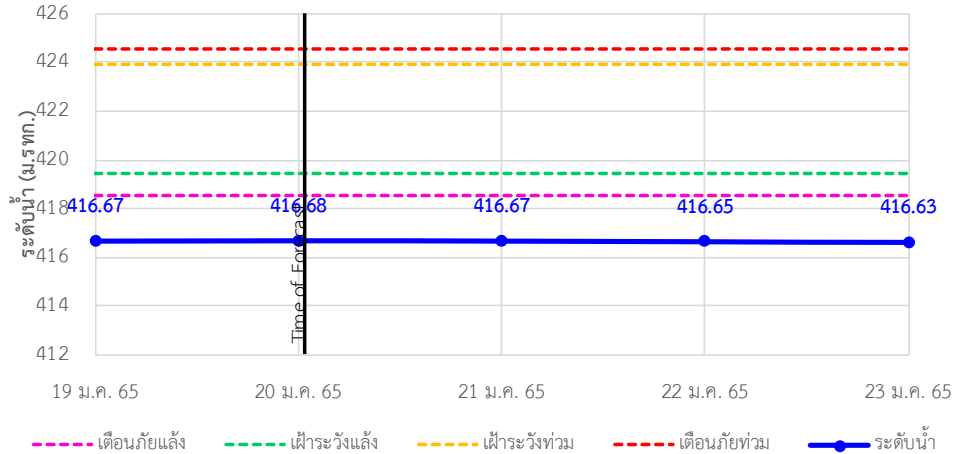


TC030317 สะพานบ้านสันมะเค็ด ต.เวียงกาหลง อ.เวียงป่าเป้า จ.เชียงราย

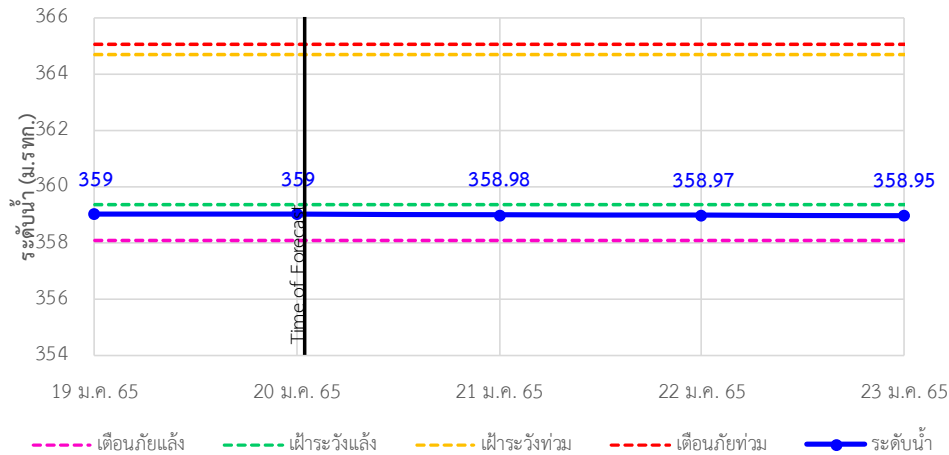


รายงานสถานการณ์ลุ่มน้ำกกและโขงเหนือ วันที่ 20 มกราคม 2565

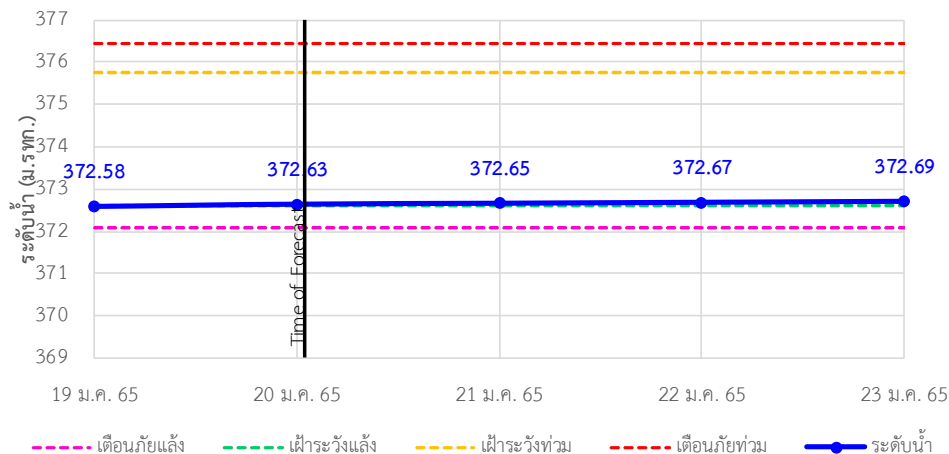
TC030318 สะพานบ้านป่ารวก ต.ธารทอง อ.พาน จ.เชียงราย



TC030115 สะพานสบกก ต.บ้านแซว อ.เชียงแสน จ.เชียงราย

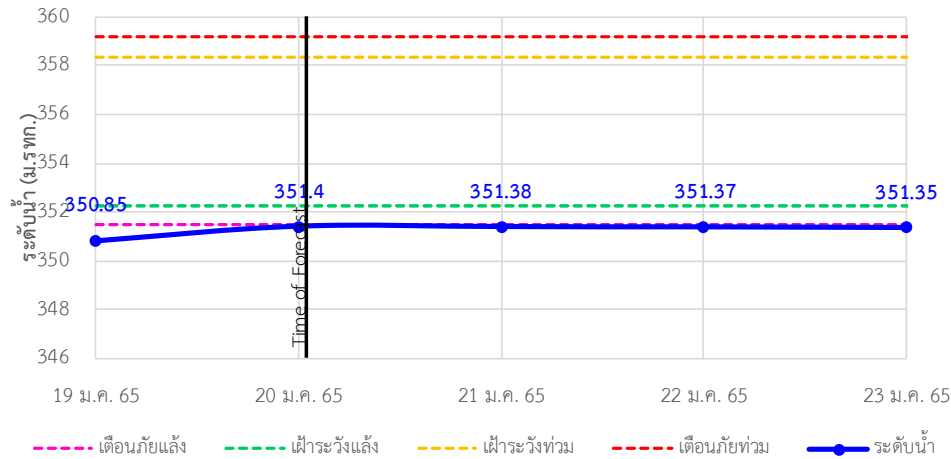


TC020512 สะพานพระธรรมเมธีราช ต.ห้วยลาน อ.ดอกคำใต้ จ.พะเยา

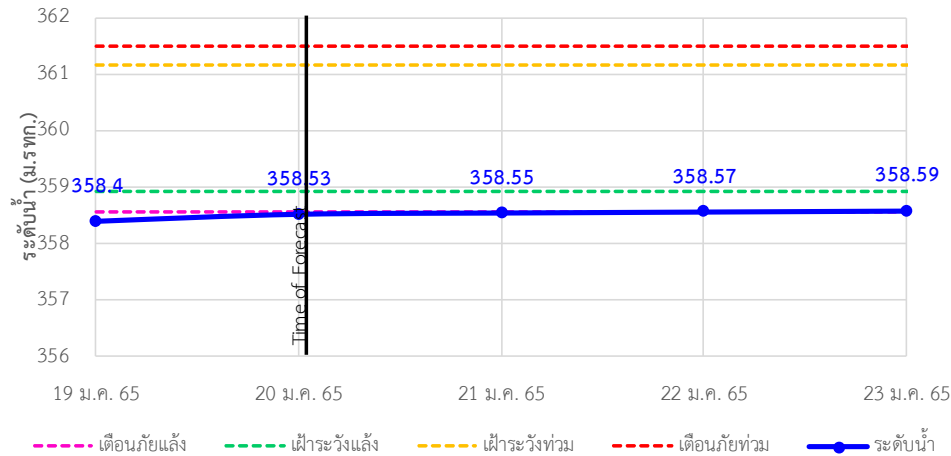


รายงานสถานการณ์ลุ่มน้ำกกและโขงเหนือ วันที่ 20 มกราคม 2565

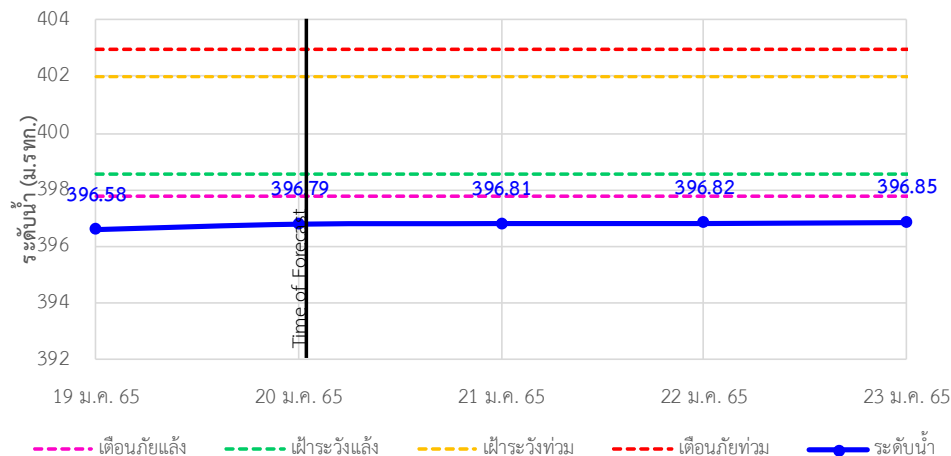
TC020805 สะพานบ้านป่าข่า ต.เม็งราย อ.พญาเม็งราย จ.เชียงราย



TC020903 สะพานบ้านห้วยงาว ต.ห้วยงาว อ.เวียงแก่น จ.เชียงราย



TC020309 สะพานบ้านแม่คำสเปน ต.แม่คำ อ.แม่จัน จ.เชียงราย





ระบบติดตามสถานการณ์น้ำทางไกลอัตโนมัติ

ศูนย์ป้องกันวิกฤติน้ำ กรมทรัพยากรน้ำ กระทรวงทรัพยากรธรรมชาติและสิ่งแวดล้อม

180/3 ถนนพระรามที่ 6 ซอย 34 แขวงสามเสนใน เขตพญาไท กรุงเทพมหานคร 10400 โทรศัพท์ 0 2271 6000

<http://tele-kokkhong.dwr.go.th>



รายงานสถานการณ์ลุ่มน้ำกกและโขงเหนือ วันที่ 20 มกราคม 2565

4)สรุปสถานการณ์น้ำ

สรุปสถานการณ์น้ำในพื้นที่ลุ่มน้ำกกและโขงเหนือพบว่า สถานีสะพานบ้านสบมาว,สถานีสะพานมิตรภาพแม่น้ำวาง-ท่าดอน,สถานีสะพานพ่อขุนเม็งรายมหาราช,สถานีสะพานบ้านสันมะเค็ด,สถานีสะพานบ้านป่ารวก,สถานีสะพานบ้านป่าช้า, สถานีสะพานบ้านหล่ายงาวและสถานีสะพานบ้านแม่คำสบเป็นมีภาวะเตือนภัยแล้งส่วนสถานีอื่นๆอยู่ในภาวะปกติ และระดับน้ำในลำน้ำส่วนใหญ่มีแนวโน้มเพิ่มขึ้น

รายงานสถานการณ์ลุ่มน้ำกกและโขงเหนือ วันที่ 20 มกราคม 2565

