

รายงานสถานการณ์ลุ่มน้ำกกและโขงเหนือ วันที่ 21 มกราคม 2565

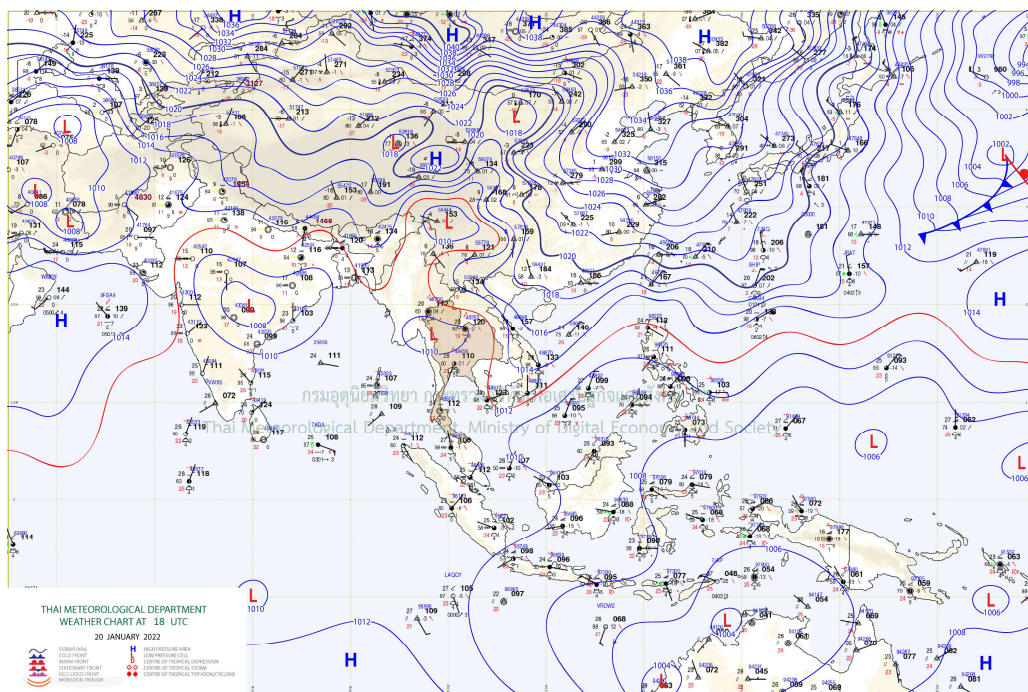
1) สภาพภูมิอากาศ (ที่มา : กรมอุตุนิยมวิทยา)

สภาพอากาศวันนี้

พยากรณ์อากาศ 24 ชั่วโมงข้างหน้า คลื่นกระแสลมฝ่ายตะวันตกเคลื่อนเข้าปกคลุมภาคเหนือ ภาคตะวันออกเฉียงเหนือ ภาคกลาง และภาคตะวันออก ลักษณะเช่นนี้ทำให้บริเวณดังกล่าวมีฝนฟ้าคะนอง ลมกระโชกแรงบางแห่ง กับมีลูกเห็บตกบางแห่งในภาคเหนือ และภาคตะวันออกเฉียงเหนือ ขอให้ประชาชนบริเวณประเทศไทยตอนบนระวังอันตรายจากฝนฟ้าคะนอง และลมกระโชกแรง รวมถึงฟ้าผ่าที่อาจจะเกิดขึ้นได้ โดยหลีกเลี่ยงการอยู่ในที่โล่งแจ้ง ใต้ต้นไม้ใหญ่ และป้ายโฆษณาที่ไม่แข็งแรง สำหรับเกษตรกรควรเตรียมการป้องกันและระวังความเสียหายที่จะเกิดต่อผลผลิตทางการเกษตรไว้ด้วย อนึ่ง บริเวณความกดอากาศสูงหรือมวลอากาศเย็นกำลังอ่อนที่แผ่ปกคลุมประเทศไทยตอนบนได้เคลื่อนเข้าปกคลุมทะเลจีนใต้แล้ว ประกอบกับมรสุมตะวันออกเฉียงเหนือกำลังอ่อนพัดปกคลุมอ่าวไทยและภาคใต้

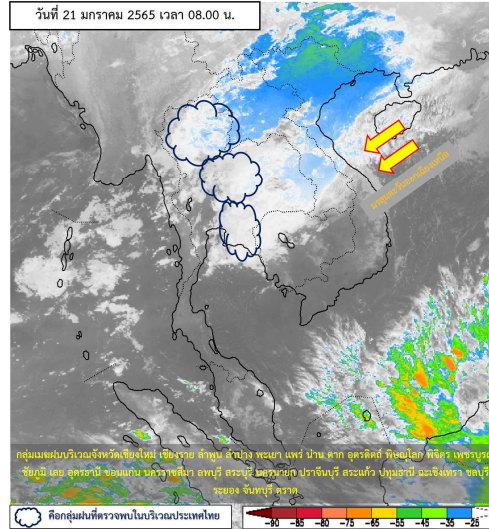
สภาพอากาศภาคเหนือ (เวลา 6:00 น.วันนี้ - 6:00 น.วันพรุ่งนี้)

อากาศเย็นถึงหนาว โดยมีฝนฟ้าคะนอง ร้อยละ 60 ของพื้นที่ กับมีลมกระโชกแรง และมีลูกเห็บตกบางแห่ง ส่วนมากบริเวณจังหวัดแม่ฮ่องสอน เชียงใหม่ เชียงราย ลำพูน ลำปาง พะเยา น่าน แพร่ อุตรดิตถ์ สุโขทัย พิษณุโลก พิจิตร ตาก และเพชรบูรณ์ อุณหภูมิต่ำสุด 15-20 องศาเซลเซียส อุณหภูมิสูงสุด 25-29 องศาเซลเซียส บริเวณยอดดอยอากาศหนาวถึงหนาวจัด อุณหภูมิต่ำสุด 7-14 องศาเซลเซียส ลมตะวันตก ความเร็ว 10-15 กม./ชม.

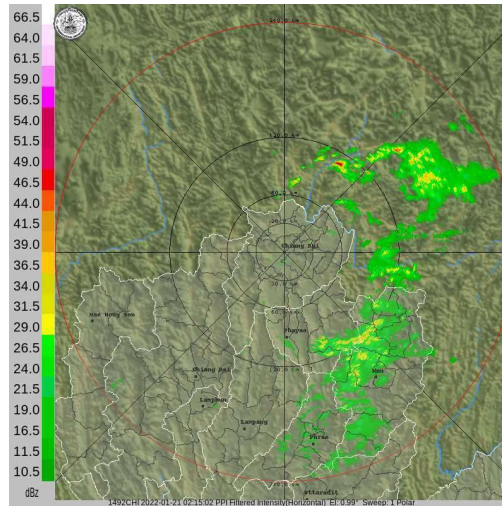


แผนที่อากาศ

รายงานสถานการณ์ลุ่มน้ำกกและโขงเหนือ วันที่ 21 มกราคม 2565



ภาพถ่ายดาวเทียม



เรดาร์ตรวจอากาศ

ภาพดาวเทียม: พบกลุ่มเมฆฝนปกคลุมบริเวณจังหวัดเชียงใหม่ เชียงราย ลำพูน ลำปาง พะเยา แพร่ น่าน ตาก อุตรดิตถ์ พิษณุโลก พิจิตร เพชรบูรณ์ ชัยภูมิ เลย อุดรธานี ขอนแก่น นครราชสีมา บพบุรี นครนายก ปราจีนบุรี สระแก้ว ปทุมธานี ฉะเชิงเทรา ชลบุรี ระยอง จันทบุรี ตราด

ภาพเรดาร์: เวลา 7.00 น. พบกลุ่มฝนบริเวณจังหวัดพะเยา น่าน แพร่



ระบบติดตามสถานการณ์น้ำทางไกลอัตโนมัติ

ศูนย์ป้องกันวิกฤติน้ำ กรมทรัพยากรน้ำ กระทรวงทรัพยากรธรรมชาติและสิ่งแวดล้อม

180/3 ถนนพระรามที่ 6 ซอย 34 แขวงสามเสนใน เขตพญาไท กรุงเทพมหานคร 10400 โทรศัพท์ 0 2271 6000

<http://tele-kokkhong.dwr.go.th>



รายงานสถานการณ์ลุ่มน้ำกกและโขงเหนือ วันที่ 21 มกราคม 2565

2) สรุปสถานการณ์ฝน

สรุปสถานการณ์ฝนในพื้นที่ลุ่มน้ำกกและโขงเหนือ จากข้อมูลตรวจวัดปริมาณน้ำฝนของสถานีโทรมาตรของระบบติดตามสถานการณ์น้ำทางไกลอัตโนมัติ กรมทรัพยากรน้ำ สหสม 24 ชั่วโมง ระหว่างวันที่ 20 มกราคม 2565 เวลา 07:00 น. ถึง วันที่ 21 มกราคม 2565 เวลา 07:00 น. และข้อมูลคาดการณ์ปริมาณน้ำฝนสหสม ดังแสดงในตารางนี้

สถานีโทรมาตร	ที่ตั้ง	ปริมาณฝนตรวจวัดสะสม (มม.)			ปริมาณฝนคาดการณ์ล่วงหน้า (มม.)		
		ฝนเมื่อวาน	ฝน 2 วัน	ฝน 3 วัน	วันนี้	1 วัน	2 วัน
TC030226 โรงเรียนไชยปราการ	ต.หนองบัว อ.ไชยปราการ จ.เชียงใหม่	19.5	20.0	20.0	0.5	0.0	0.0
TC030114 สะพานพ่อขุนเม็งรายมหาราช	ต.แม่ยาว อ.เมืองเชียงราย จ.เชียงราย	16.0	33.0	33.5	0.0	0.0	0.0
TC030317 สะพานบ้านสันมะเค็ด	ต.เวียงกาหลง อ.เวียงป่าเป้า จ.เชียงราย	11.0	11.0	11.0	0.0	0.0	0.0
TC020510 โรงเรียนอนุบาลดอกคำใต้ (ชุมชนสันช้างหิน)	ต.บุญเกิด อ.ดอกคำใต้ จ.พะเยา	20.0	20.5	21.0	4.0	0.0	0.0
TC020511 โรงเรียนบ้านร่องปอ	ต.ดงเจน อ.ภูพาน จ.พะเยา	5.5	6.0	6.0	0.5	0.0	0.0
TC020603 โรงเรียนบ้านหนองบัว	ต.เมืองพาน อ.พาน จ.เชียงราย	12.0	12.0	12.5	17.5	0.0	0.0
TC020512 สะพานพระธรรมมิกราช	ต.ห้วยลาน อ.ดอกคำใต้ จ.พะเยา	18.0	18.0	18.0	4.0	0.0	0.0
TC020705 โรงเรียนบ้านห้วยวน (เขียงค่านาคโรวาท)	ต.ห้วยวน อ.เชียงคำ จ.พะเยา	19.0	19.0	19.0	7.5	0.0	0.0
TC020805 สะพานบ้านป่าช้า	ต.เม็งราย อ.พญาเม็งราย จ.เชียงราย	3.5	3.5	3.5	8.0	0.0	0.0
TC020309 สะพานบ้านแม่คำสบเป็น	ต.แม่คำ อ.แม่จัน จ.เชียงราย	14.5	16.0	16.0	3.5	0.0	0.0
STN0009 บ้านปางสา	ต.ป่าตึง อ.แม่จัน จ.เชียงราย	0.5	0.5	0.5	0.0	0.0	0.0
STN0046 บ้านห้วยทาน	ต.ปอ อ.เวียงแก่น จ.เชียงราย	2.0	7.5	11.5	0.0	0.0	0.0
STN0047 บ้านแม่แอบ	ต.บ้านแซว อ.เชียงแสน จ.เชียงราย	1.0	9.5	14.5	0.0	0.0	0.0
STN0183 บ้านแม่สลป	ต.แม่สลองใน อ.แม่ฟ้าหลวง จ.เชียงราย	22.0	30.0	33.0	0.0	0.0	0.0
STN0191 บ้านผาเรือ	ต.ท่าข้าวเปลือก อ.แม่จัน จ.เชียงราย	2.0	8.0	20.5	0.0	0.0	0.0
STN0195 บ้านสันติคีรี	ต.แม่สลองนอก อ.แม่ฟ้าหลวง จ.เชียงราย	7.5	13.0	13.0	0.0	0.0	0.0



ระบบติดตามสถานการณ์น้ำทางไกลอัตโนมัติ

ศูนย์ป้องกันวิกฤติน้ำ กรมทรัพยากรน้ำ กระทรวงทรัพยากรธรรมชาติและสิ่งแวดล้อม

180/3 ถนนพระรามที่ 6 ซอย 34 แขวงสามเสนใน เขตพญาไท กรุงเทพมหานคร 10400 โทรศัพท์ 0 2271 6000

<http://tele-kokkhong.dwr.go.th>



รายงานสถานการณ์ลุ่มน้ำกกและโขงเหนือ วันที่ 21 มกราคม 2565

สถานีโทรมาตร	ที่ตั้ง	ปริมาณฝนตรวจวัดสะสม (มม.)			ปริมาณฝนคาดการณ์ล่วงหน้า (มม.)		
		ฝนเมื่อวาน	ฝน 2 วัน	ฝน 3 วัน	วันนี้	1 วัน	2 วัน
STN0197 บ้านห้วยขมนอก	ต.แม่ยาว อ.เมืองเชียงราย จ.เชียงราย	1.0	6.0	22.0	0.0	0.0	0.0
STN0238 บ้านผาดั้ง	ต.ปอ อ.เวียงแก่น จ.เชียงราย	11.0	18.0	34.5	0.0	0.0	0.0
STN0312 บ้านขุนลาว	ต.แม่เจดีย์ใหม่ อ.เวียงป่าเป้า จ.เชียงราย	8.0	9.0	41.0	0.0	0.0	0.0
STN0313 บ้านหัวฝาย	ต.บ้านดู่ อ.เมืองเชียงราย จ.เชียงราย	1.0	11.5	20.5	0.0	0.0	0.0
STN0360 บ้านหลวง	ต.ศรี่ง อ.เชียงของ จ.เชียงราย	6.5	6.5	9.5	0.0	0.0	0.0
STN0362 บ้านบาหรา	ต.ท่าก้อ อ.แม่สรวย จ.เชียงราย	2.0	12.0	15.5	0.0	0.0	0.0
STN0363 บ้านห้วยสำน	ต.แม่สรวย อ.แม่สรวย จ.เชียงราย	2.0	12.0	15.5	0.0	0.0	0.0
STN1381 บ้านห้วยไคร้ลานทอง	ต.เวียง อ.เทิง จ.เชียงราย	26.0	28.5	47.5	0.0	0.0	0.0
STN1382 บ้านป่าแดง	ต.ยางฮ่อม อ.ขุนตาล จ.เชียงราย	3.0	23.0	30.0	0.0	0.0	0.0
STN0385 บ้านบ่อแสง	ต.แม่ต้า อ.พญาเม็งราย จ.เชียงราย	15.0	21.0	47.5	0.0	0.0	0.0
STN0386 บ้านขุนห้วยแม่เปา	ต.แม่เปา อ.พญาเม็งราย จ.เชียงราย	5.5	5.5	11.0	0.0	0.0	0.0
STN1388 บ้านทุ่งโห้ง	ต.เวียง อ.เทิง จ.เชียงราย	12.0	12.0	15.5	0.0	0.0	0.0
STN0389 บ้านสันตันเปา	ต.แม่เงิน อ.เชียงแสน จ.เชียงราย	1.5	1.5	14.0	0.0	0.0	0.0
STN0390 บ้านวังลาว	ต.เวียง อ.เชียงแสน จ.เชียงราย	2.0	14.0	14.0	0.0	0.0	0.0
ST0391 บ้านจอมกิตติ	ต.เวียง อ.เชียงแสน จ.เชียงราย	0.5	10.5	12.5	0.0	0.0	0.0
STN0396 บ้านแม่ลาก	ต.ท่าข้าวเปลือก อ.แม่จัน จ.เชียงราย	1.5	9.5	20.5	0.0	0.0	0.0
STN0397 บ้านบ่อทอง	ต.ท่าสุด อ.เมืองเชียงราย จ.เชียงราย	1.5	3.5	37.0	0.0	0.0	0.0
STN0399 บ้านร่มโพธิ์เงิน	ต.ปอ อ.เวียงแก่น จ.เชียงราย	8.0	21.5	76.0	0.0	0.0	0.0
STN0400 บ้านป่าสักงาม	ต.ดงมหาวัน อ.กึ่งเวียงเชียงรุ้ง จ.เชียงราย	4.0	8.5	42.5	0.0	0.0	0.0
STN0402 บ้านก้อดยาว	ต.แม่ข้าวต้ม อ.เมืองเชียงราย จ.เชียงราย	4.5	8.5	71.0	0.0	0.0	0.0



ระบบติดตามสถานการณ์น้ำทางไกลอัตโนมัติ

ศูนย์ป้องกันวิกฤติน้ำ กรมทรัพยากรน้ำ กระทรวงทรัพยากรธรรมชาติและสิ่งแวดล้อม

180/3 ถนนพระรามที่ 6 ซอย 34 แขวงสามเสนใน เขตพญาไท กรุงเทพมหานคร 10400 โทรศัพท์ 0 2271 6000

<http://tele-kokkhong.dwr.go.th>



รายงานสถานการณ์ลุ่มน้ำกกและโขงเหนือ วันที่ 21 มกราคม 2565

สถานีโทรมาตร	ที่ตั้ง	ปริมาณฝนตรวจวัดสะสม (มม.)			ปริมาณฝนคาดการณ์ล่วงหน้า (มม.)		
		ฝนเมื่อวาน	ฝน 2 วัน	ฝน 3 วัน	วันนี้	1 วัน	2 วัน
STN0514 บ้านป่าลั่น	ต.ปงน้อย อ.ดอยหลวง จ.เชียงราย	2.5	5.0	28.5	0.0	0.0	0.0
STN0515 บ้านทุ่งโค้ง	ต.ดอนศิลา อ.เวียงชัย จ.เชียงราย	6.0	20.0	25.0	0.0	0.0	0.0
STN0516 บ้านดอยขมภู	ต.โป่งแพร่ อ.แม่ลาว จ.เชียงราย	0.5	9.5	17.5	0.0	0.0	0.0
STN0517 บ้านห้วยหมากเอียง	ต.ป่าซาง อ.เวียงเชียงรุ้ง จ.เชียงราย	9.0	18.0	39.0	0.0	0.0	0.0
STN0611 บ้านร่องหัวฝาย	ต.ห้วยซ้อ อ.เชียงของ จ.เชียงราย	2.5	2.5	3.0	0.0	0.0	0.0
STN0613 บ้านปางริมกรณ์	ต.แม่กรณ์ อ.เมืองเชียงราย จ.เชียงราย	0.5	9.5	19.5	0.0	0.0	0.0
STN0615 บ้านนางแลโน (บ้านลิเซ่)	ทต.นางแล อ.เมืองเชียงราย จ.เชียงราย	0.5	7.0	7.5	0.0	0.0	0.0
STN0618 บ้านห้วยขมภู (บ้านป่าคาหลวง)	ต.ท่าก้อ อ.แม่สรวย จ.เชียงราย	0.5	7.0	9.0	0.0	0.0	0.0
STN0619 บ้านขุนเมืองงาม	ทต.ป่าจิว อ.เวียงป่าเป้า จ.เชียงราย	13.0	25.5	27.0	0.0	0.0	0.0
STN0620 บ้านแม่ปุ่นหลวง	ต.เวียง อ.เวียงป่าเป้า จ.เชียงราย	3.0	10.5	15.0	0.0	0.0	0.0
STN0621 บ้านพิทักษ์ไทย	ต.ดัมเต่า อ.เทิง จ.เชียงราย	5.5	21.5	27.5	0.0	0.0	0.0
STN0622 บ้านปางกล้วยค้าว	ต.ป่าหุง อ.พาน จ.เชียงราย	6.0	12.0	14.5	0.0	0.0	0.0
STN0789 บ้านห้วยโป่งผาลาด	ต.แม่เจดีย์ใหม่ อ.เวียงป่าเป้า จ.เชียงราย	10.0	11.0	27.5	0.0	0.0	0.0
STN0860 บ้านทุ่งทราย	ต.เวียง อ.เชียงของ จ.เชียงราย	2.0	7.5	10.0	0.0	0.0	0.0
STN0863 บ้านดอน	ต.ปอ อ.เวียงแก่น จ.เชียงราย	2.0	11.5	15.0	0.0	0.0	0.0
STN0865 บ้านพนาสวรรค์	ต.แม่ยาว อ.เมืองเชียงราย จ.เชียงราย	2.0	3.5	5.5	0.0	0.0	0.0
STN0866 บ้านดอนงาม	ต.โชคชัย อ.ดอยหลวง จ.เชียงราย	1.0	5.0	8.5	0.0	0.0	0.0
STN0867 บ้านห้วยต่าง	ต.ป่าตึง อ.แม่จัน จ.เชียงราย	0.5	0.5	1.5	0.0	0.0	0.0
STN0868 บ้านศรีดอนชัย	ต.ป่าแวง อ.ป่าแดด จ.เชียงราย	7.5	24.5	24.5	0.0	0.0	0.0
STN0870 บ้านห้วยเอียน	ต.หลายงาว อ.เวียงแก่น จ.เชียงราย	10.0	23.5	25.0	0.0	0.0	0.0



ระบบติดตามสถานการณ์น้ำทางไกลอัตโนมัติ

ศูนย์ป้องกันวิกฤติน้ำ กรมทรัพยากรน้ำ กระทรวงทรัพยากรธรรมชาติและสิ่งแวดล้อม

180/3 ถนนพระรามที่ 6 ซอย 34 แขวงสามเสนใน เขตพญาไท กรุงเทพมหานคร 10400 โทรศัพท์ 0 2271 6000

<http://tele-kokkhong.dwr.go.th>



รายงานสถานการณ์ลุ่มน้ำกกและโขงเหนือ วันที่ 21 มกราคม 2565

สถานีโทรมาตร	ที่ตั้ง	ปริมาณฝนตรวจวัดสะสม (มม.)			ปริมาณฝนคาดการณ์ล่วงหน้า (มม.)		
		ฝนเมื่อวาน	ฝน 2 วัน	ฝน 3 วัน	วันนี้	1 วัน	2 วัน
STN0873 บ้านลุง	ต.ศรีดอนชัย อ.เชียงของ จ.เชียงราย	7.0	23.5	26.5	0.0	0.0	0.0
STN1076 บ้านใหม่สุขสันต์	ต.แม่ลอย อ.เทิง จ.เชียงราย	6.5	11.5	15.5	0.0	0.0	0.0
STN1077 บ้านเงินสมบูรณ์	ต.ห้วยซ้อ อ.เชียงของ จ.เชียงราย	7.0	29.5	55.0	0.0	0.0	0.0
STN1096 บ้านทุ่ง	ต.บ้านแซว อ.เชียงแสน จ.เชียงราย	2.0	31.0	45.0	0.0	0.0	0.0
STN1134 บ้านเกียงห้วยน่าน	ต.แม่ลอย อ.เทิง จ.เชียงราย	17.5	22.5	23.5	0.0	0.0	0.0
STN1148 บ้านป่าอ้อย	ต.จอมหมอกแก้ว อ.แม่ลาว จ.เชียงราย	4.5	19.5	29.5	0.0	0.0	0.0
STN1157 บ้านม่วงคำ	ต.นางแล อ.เมืองเชียงราย จ.เชียงราย	4.0	21.0	28.0	0.0	0.0	0.0
STN1321 บ้านดอนแก้ว	ต.โรงช้าง อ.ป่าแดด จ.เชียงราย	24.0	39.0	39.0	0.0	0.0	0.0
STN1322 บ้านแม่แก้วเหนือ2	ต.แม่ฮ้อ อ.พาน จ.เชียงราย	19.0	27.5	28.0	0.0	0.0	0.0
STN1335 บ้านแม่ฮ้อใน	ต.แม่ฮ้อ อ.พาน จ.เชียงราย	28.0	44.0	45.0	0.0	0.0	0.0
STN1346 บ้านสันหลวง	ต.แม่เปา อ.พญาเม็งราย จ.เชียงราย	10.0	22.5	37.0	0.0	0.0	0.0
STN1381 บ้านห้วยไคร้ลานทอง	ต.เวียง อ.เทิง จ.เชียงราย	3.5	21.5	24.5	0.0	0.0	0.0
STN1382 บ้านป่าแดง	ต.ยางฮ่อม อ.ขุนตาล จ.เชียงราย	14.5	26.5	56.0	0.0	0.0	0.0
STN1387 บ้านเจดีย์	ต.ป่าตาล อ.ขุนตาล จ.เชียงราย	11.0	28.5	75.5	0.0	0.0	0.0
STN1387 บ้านเจดีย์	ต.ป่าตาล อ.ขุนตาล จ.เชียงราย	6.0	12.0	12.0	0.0	0.0	0.0
STN1457 บ้านผาลาด	ต.หวาง อ.เทิง จ.เชียงราย	16.0	36.5	36.5	0.0	0.0	0.0
STN1460 บ้านผาลั้ง	ต.ห้วยชมพู อ.เมืองเชียงราย จ.เชียงราย	0.5	7.0	23.5	0.0	0.0	0.0



ระบบติดตามสถานการณ์น้ำทางไกลอัตโนมัติ

ศูนย์ป้องกันวิกฤติน้ำ กรมทรัพยากรน้ำ กระทรวงทรัพยากรธรรมชาติและสิ่งแวดล้อม

180/3 ถนนพระรามที่ 6 ซอย 34 แขวงสามเสนใน เขตพญาไท กรุงเทพมหานคร 10400 โทรศัพท์ 0 2271 6000

<http://tele-kokkhong.dwr.go.th>



รายงานสถานการณ์ลุ่มน้ำกกและโขงเหนือ วันที่ 21 มกราคม 2565

สถานีโทรมาตร	ที่ตั้ง	ปริมาณฝนตรวจวัดสะสม (มม.)			ปริมาณฝนคาดการณ์ล่วงหน้า (มม.)		
		ฝนเมื่อวาน	ฝน 2 วัน	ฝน 3 วัน	วันนี้	1 วัน	2 วัน
STN1522 บ้านหนองบัวคำ	ต.เม็งราย อ.พญาเม็งราย จ.เชียงราย	9.0	22.0	68.0	0.0	0.0	0.0
STN0242 บ้านฮวก	ต.ภูซาง อ.ภูซาง จ.พะเยา	30.5	52.5	52.5	0.0	0.0	0.0
STN0243 บ้านต้นผึ้ง	ต.ร่มเย็น อ.เชียงคำ จ.พะเยา	22.5	48.5	48.5	0.0	0.0	0.0
STN0625 บ้านใหม่เจริญไพร	ต.ฝายกวาง อ.เชียงคำ จ.พะเยา	6.5	18.0	18.0	0.0	0.0	0.0
STN0627 บ้านสา	ต.ทุ่งกล้วย อ.ภูซาง จ.พะเยา	19.0	41.5	42.5	0.0	0.0	0.0
STN0855 บ้านนาหนูน	ต.ภูซาง อ.ภูซาง จ.พะเยา	10.5	27.5	27.5	0.0	0.0	0.0
STN0856 บ้านหนองเลา	ต.ภูซาง อ.ภูซาง จ.พะเยา	31.5	54.0	54.5	0.0	0.0	0.0
STN1327 บ้านสักพัฒนา	ต.หงส์หิน อ.จุน จ.พะเยา	7.5	28.0	29.0	0.0	0.0	0.0
STN1328 บ้านสันทราย	ต.หงส์หิน อ.จุน จ.พะเยา	30.5	50.5	50.5	0.0	0.0	0.0
STN1339 บ้านสันป่าสัก	ต.แม่่นาเรือ อ.เมืองพะเยา จ.พะเยา	5.5	22.5	23.0	0.0	0.0	0.0
STN1350 บ้านห้วยหม้อ	ต.บ้านต๋อน อ.เมืองพะเยา จ.พะเยา	2.0	37.5	38.5	0.0	0.0	0.0
STN1361 บ้านดง	ต.ดงสุวรรณ อ.ดอกคำใต้ จ.พะเยา	8.5	29.0	29.0	0.0	0.0	0.0
STN1369 บ้านแม่พริก	ต.หนองหล่ม อ.ดอกคำใต้ จ.พะเยา	5.5	23.0	23.0	0.0	0.0	0.0
STN1370 บ้านใหม่ราษฎร์บำรุง	ต.สันโค้ง อ.ดอกคำใต้ จ.พะเยา	11.0	36.0	36.0	0.0	0.0	0.0
STN1377 บ้านต้าโน	ต.บ้านต้า อ.เมืองพะเยา จ.พะเยา	13.5	26.5	30.5	0.0	0.0	0.0
STN1454 บ้านแม่กาห้วยเคียน	ต.แม่กา อ.เมืองพะเยา จ.พะเยา	3.5	4.5	7.0	0.0	0.0	0.0
STN0034 บ้านผาใต้	ต.แม่่นาวาง อ.แม่สาย จ.เชียงราย	1.0	3.5	9.0	0.0	0.0	0.0
STN1096 บ้านทุ่ง	ต.บ้านแซว อ.เชียงแสน จ.เชียงราย	2.0	31.0	45.0	0.0	0.0	0.0

หมายเหตุ : สถานี Early Waning พบสถานีที่มีฝนตกจำนวน 86 สถานี



ระบบติดตามสถานการณ์น้ำทางไกลอัตโนมัติ

ศูนย์ป้องกันวิกฤติน้ำ กรมทรัพยากรน้ำ กระทรวงทรัพยากรธรรมชาติและสิ่งแวดล้อม

180/3 ถนนพระรามที่ 6 ซอย 34 แขวงสามเสนใน เขตพญาไท กรุงเทพมหานคร 10400 โทรศัพท์ 0 2271 6000

<http://tele-kokkhong.dwr.go.th>



รายงานสถานการณ์ลุ่มน้ำกกและโขงเหนือ วันที่ 21 มกราคม 2565

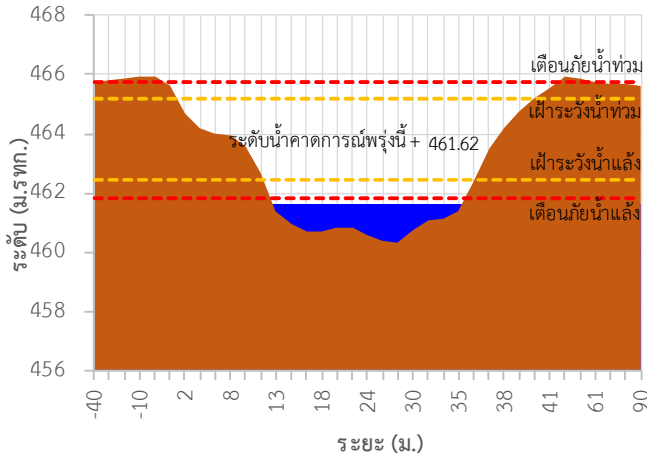
3) สรุประดับน้ำรายวัน

สรุปสถานการณ์น้ำในพื้นที่ลุ่มน้ำกกและโขงเหนือ จากข้อมูลตรวจวัดระดับน้ำของสถานีโทรมาตรโครงการพัฒนาระบบพยากรณ์และเตือนภัยทรัพยากรน้ำ กรมทรัพยากรน้ำ ณ เวลา 07:00 น. ของวันที่ 20 มกราคม 2565 และข้อมูลระดับน้ำคาดการณ์จากแบบจำลองคณิตศาสตร์ ดังแสดงในตารางนี้

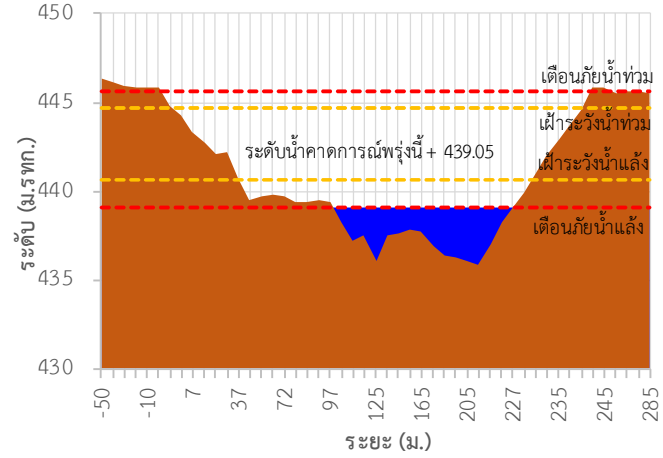
สถานีโทรมาตร	ที่ตั้ง	ระดับเตือนภัย (ม.รทก.)	ข้อมูลระดับน้ำตรวจวัด (ม.รทก.)		ระดับน้ำคาดการณ์ล่วงหน้า (ม.รทก.)			
			เมื่อวาน	วันนี้	1 วัน	2 วัน	3 วัน	แนวโน้ม
TC030227 สะพานบ้านสบมาว	ต.เวียง อ.ฝาง จ.เชียงใหม่	465.76	461.60	461.59	461.62	461.65	461.67	เพิ่มขึ้น ▲
TC030113 สะพานมิตรภาพแม่ปาง-ท่าตอน	ต.แม่ปาง อ.แม่สาย จ.เชียงใหม่	445.58	439.08	439.04	439.05	439.07	439.09	เพิ่มขึ้น ▲
TC030114 สะพานพ่อขุนเม็งรายมหาราช	ต.แม่ยาว อ.เมืองเชียงราย จ.เชียงราย	400.94	393.85	393.87	393.90	393.92	393.95	เพิ่มขึ้น ▲
TC030317 สะพานบ้านสันมะเค็ด	ต.เวียงกาหลง อ.เวียงป่าเป้า จ.เชียงราย	561.04	555.53	555.53	555.55	555.57	555.59	เพิ่มขึ้น ▲
TC030318 สะพานบ้านป่ารวก	ต.ธารทอง อ.พาน จ.เชียงราย	424.53	416.68	416.84	416.82	416.80	416.79	ลดลง ▼
TC030115 สะพานสบกก	ต.บ้านแซว อ.เชียงแสน จ.เชียงราย	365.03	358.99	359.00	358.98	358.97	358.95	ลดลง ▼
TC020512 สะพานพระธรรมมิกราช	ต.ห้วยลาน อ.ดอกคำใต้ จ.พะเยา	376.45	372.63	372.64	372.65	372.67	372.68	เพิ่มขึ้น ▲
TC020805 สะพานบ้านป่าข่า	ต.เม็งราย อ.พญาเม็งราย จ.เชียงราย	359.18	351.38	351.40	351.38	351.37	351.35	ลดลง ▼
TC020903 สะพานบ้านหล้ายาว	ต.หล้ายาว อ.เวียงแก่น จ.เชียงราย	361.50	358.54	358.51	358.52	358.54	358.56	เพิ่มขึ้น ▲
TC020309 สะพานบ้านแม่คำสเปิน	ต.แม่คำ อ.แม่จัน จ.เชียงราย	402.95	396.81	396.63	396.65	396.67	396.69	เพิ่มขึ้น ▲

รายงานสถานการณ์ลุ่มน้ำกกและโขงเหนือ วันที่ 21 มกราคม 2565

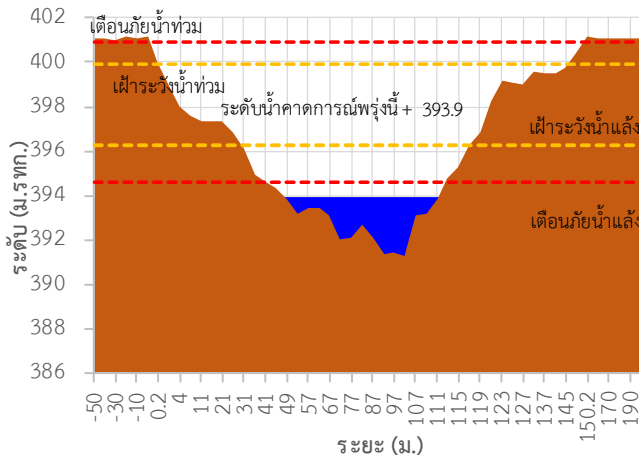
TC030227 สะพานบ้านสบมาว



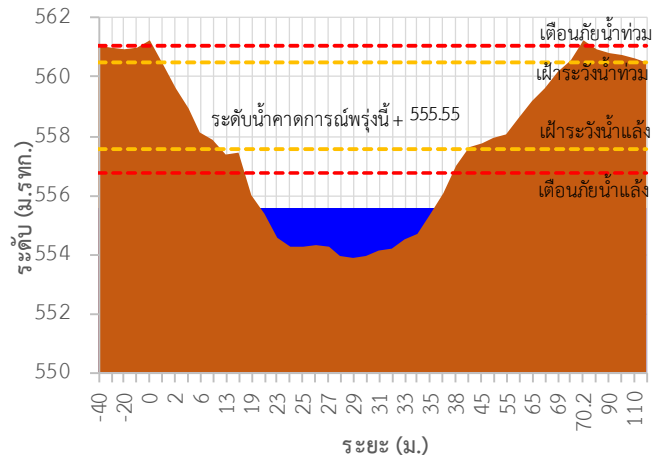
TC030113 สะพานมิตรภาพแม่เมาะ-ท่าดอน



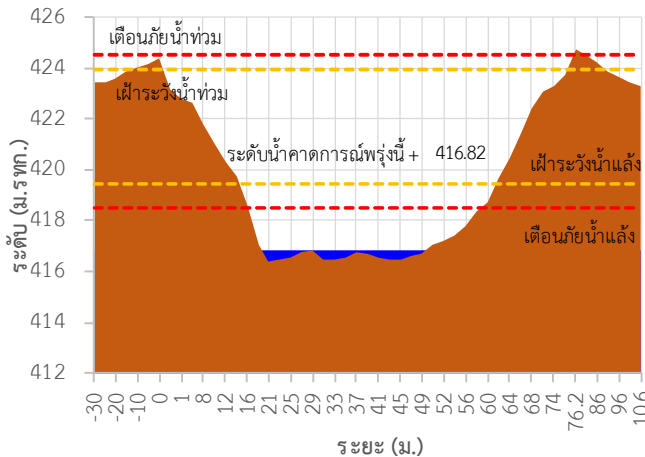
TC030114 สะพานพูนเมืองรามหาราช



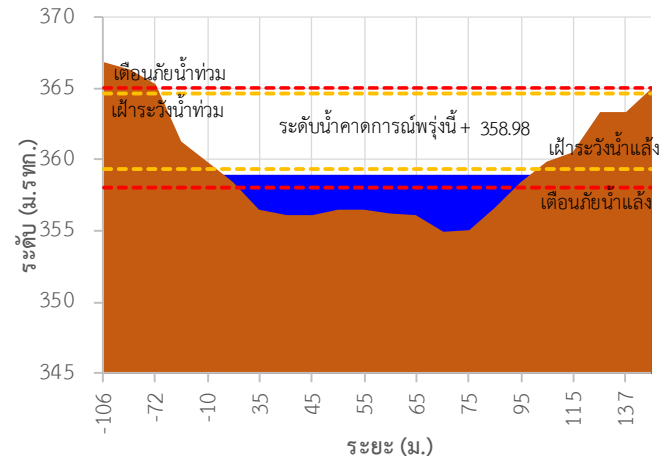
TC030317 สะพานบ้านสันมะเค็ด



TC030318 สะพานบ้านป่ารวก



TC030115 สะพานสบกก





ระบบติดตามสถานการณ์น้ำทางไกลอัตโนมัติ

ศูนย์ป้องกันวิกฤติน้ำ กรมทรัพยากรน้ำ กระทรวงทรัพยากรธรรมชาติและสิ่งแวดล้อม

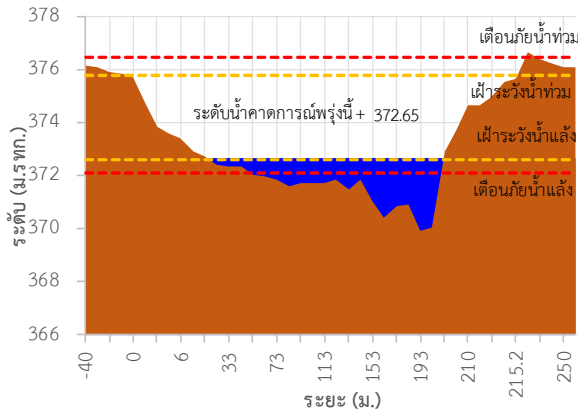
180/3 ถนนพระรามที่ 6 ซอย 34 แขวงสามเสนใน เขตพญาไท กรุงเทพมหานคร 10400 โทรศัพท์ 0 2271 6000

<http://tele-kokkhong.dwr.go.th>

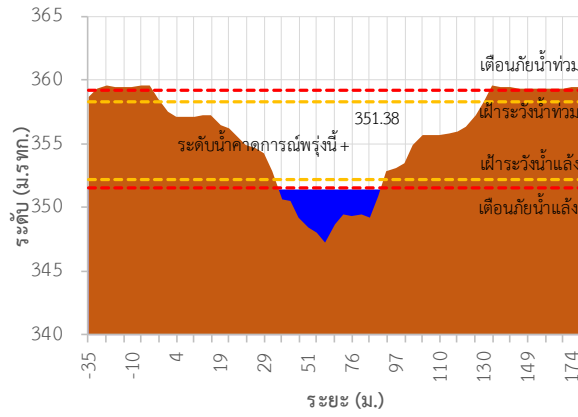


รายงานสถานการณ์ลุ่มน้ำกกและโขงเหนือ วันที่ 21 มกราคม 2565

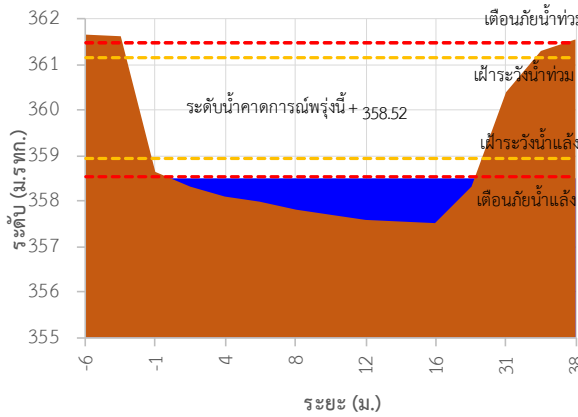
TC020512 สะพานพระธรรมมิกราช



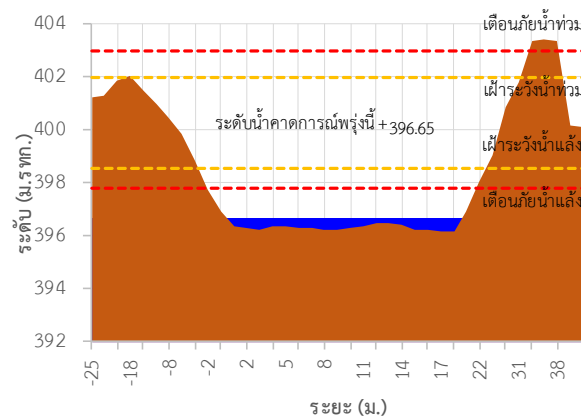
TC020805 สะพานบ้านป่าช้า



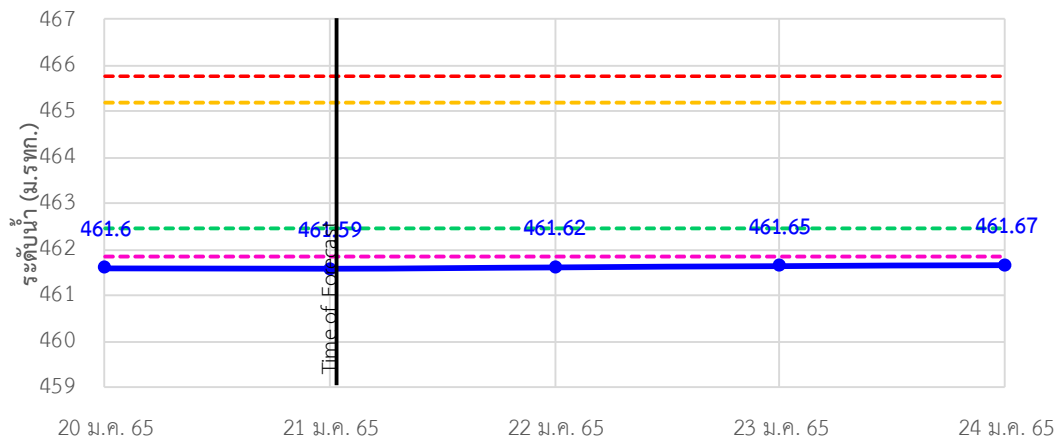
TC020903 สะพานบ้านหล้ายาว



TC020309 สะพานบ้านแม่คำสเปน



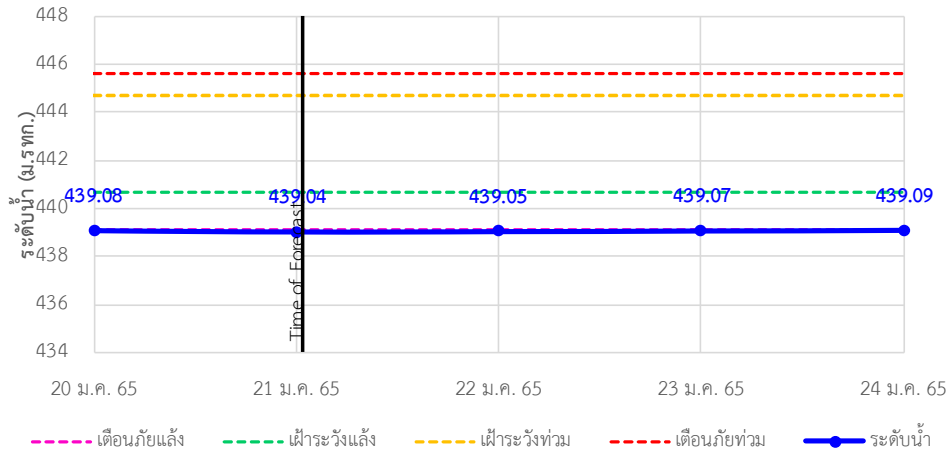
TC030227 สะพานบ้านสมมาว ต.เวียง อ.ฝาง จ.เชียงใหม่



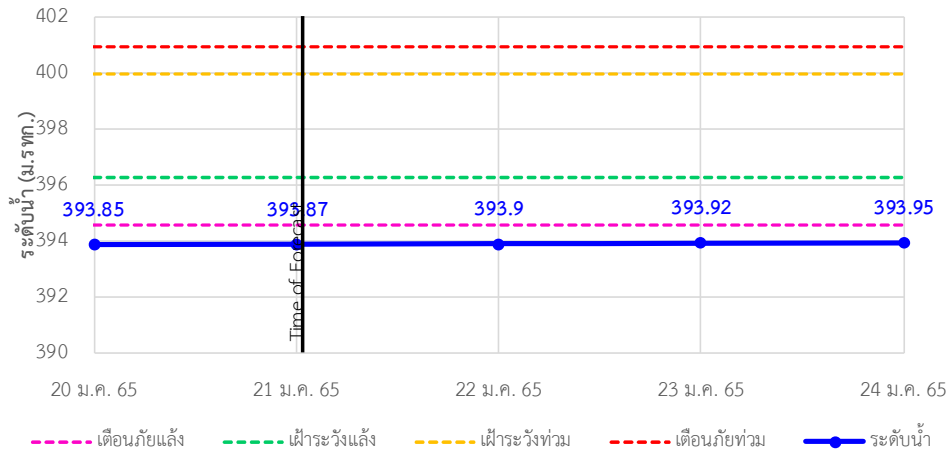
--- เตือนภัยแล้ง
 --- เฝ้าระวังแล้ง
 --- เฝ้าระวังท่วม
 --- เตือนภัยท่วม
 —●— ระดับน้ำ

รายงานสถานการณ์ลุ่มน้ำกกและโขงเหนือ วันที่ 21 มกราคม 2565

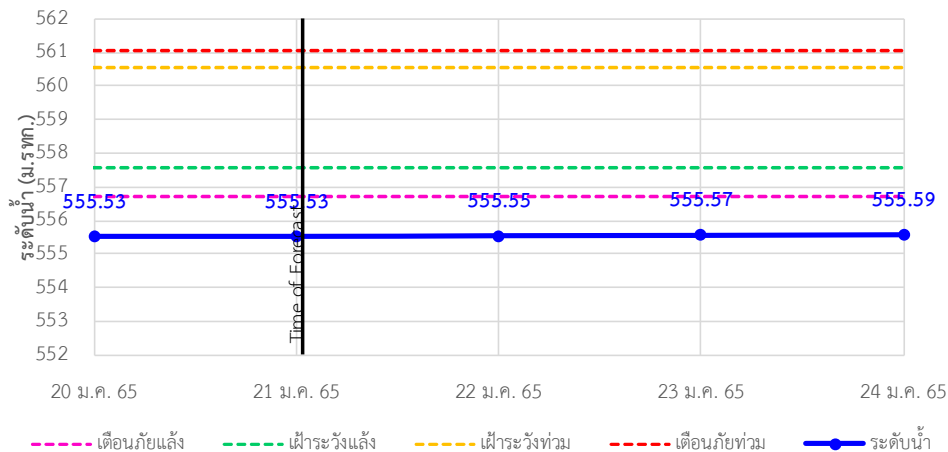
TC030113 สะพานมิตรภาพแม่น้ำวาง-ท่าตอน ต.แม่ปางวาง อ.แม่เมาะ จ.เชียงใหม่



TC030114 สะพานพูนเมืองมิ่งรายมหาราช ต.แม่ยาว อ.เมืองเชียงราย จ.เชียงราย

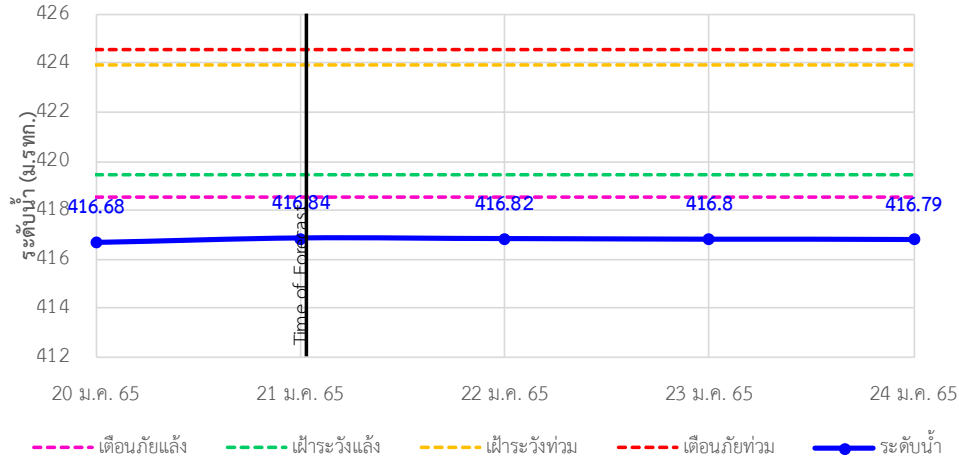


TC030317 สะพานบ้านสันมะเค็ด ต.เวียงกาหลง อ.เวียงป่าเป้า จ.เชียงราย

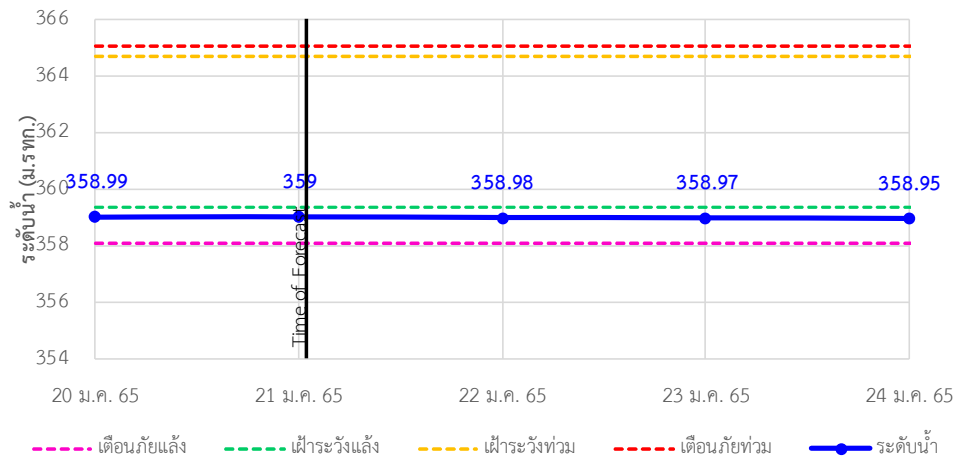


รายงานสถานการณ์ลุ่มน้ำกกและโขงเหนือ วันที่ 21 มกราคม 2565

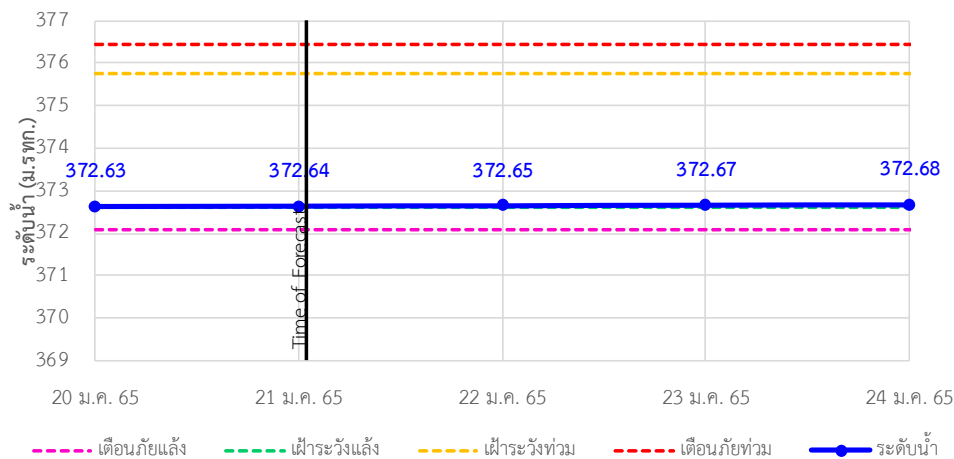
TC030318 สะพานบ้านป่ารวก ต.ธารทอง อ.พาน จ.เชียงราย



TC030115 สะพานสบกก ต.บ้านแซว อ.เชียงแสน จ.เชียงราย

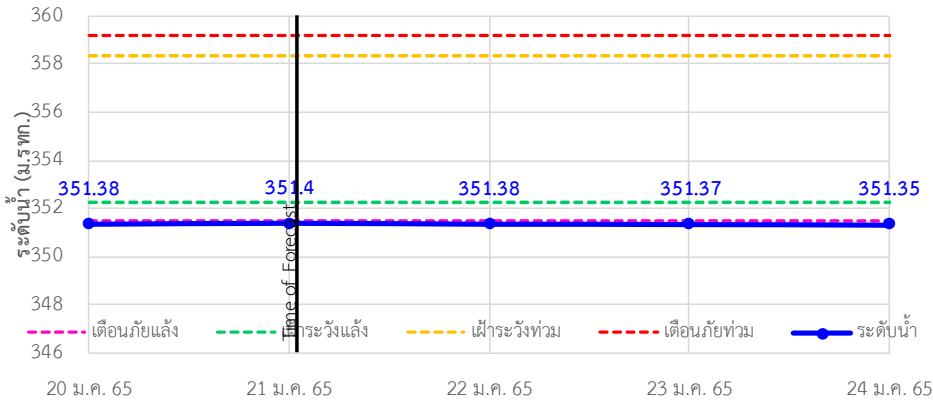


TC020512 สะพานพระธรรมนิกราช ต.ห้วยลาน อ.ดอกคำใต้ จ.พะเยา

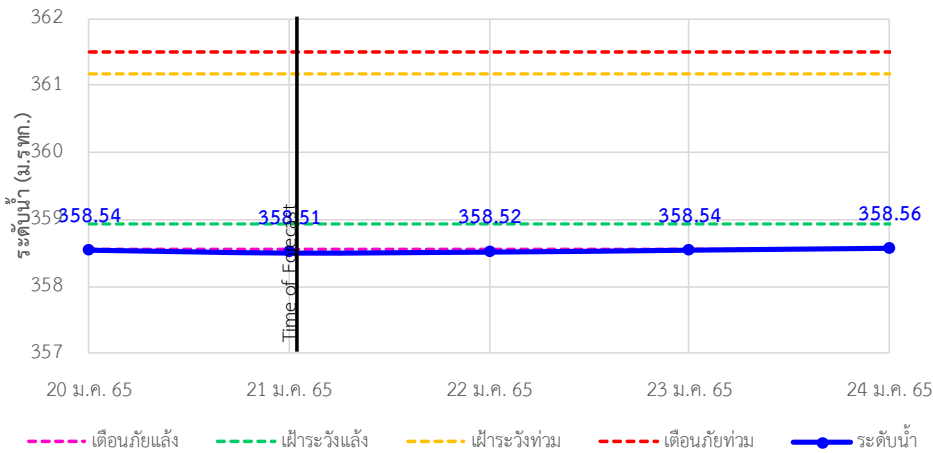


รายงานสถานการณ์ลุ่มน้ำกกและโขงเหนือ วันที่ 21 มกราคม 2565

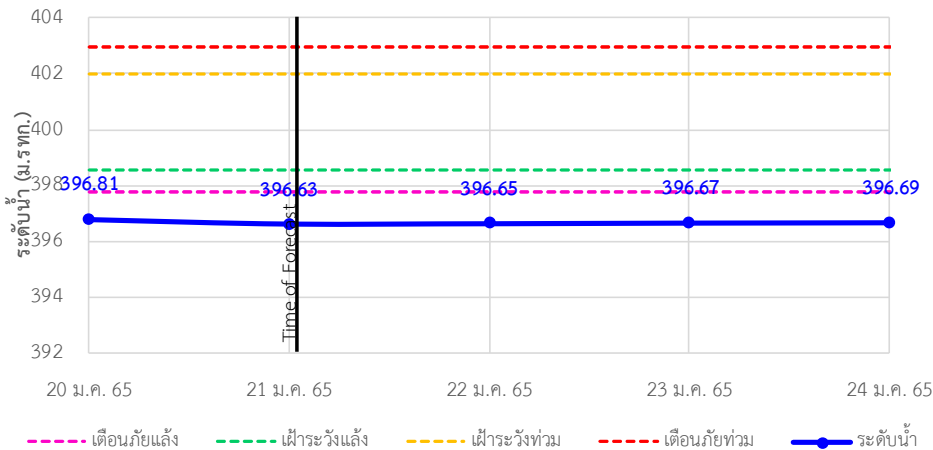
TC020805 สะพานบ้านป่าข่า ต.เม็งราย อ.พญาเม็งราย จ.เชียงราย



TC020903 สะพานบ้านหล่ายงาว ต.หล่ายงาว อ.เวียงแก่น จ.เชียงราย



TC020309 สะพานบ้านแม่คำสเปน ต.แม่คำ อ.แม่จัน จ.เชียงราย





ระบบติดตามสถานการณ์น้ำทางไกลอัตโนมัติ

ศูนย์ป้องกันวิกฤติน้ำ กรมทรัพยากรน้ำ กระทรวงทรัพยากรธรรมชาติและสิ่งแวดล้อม

180/3 ถนนพระรามที่ 6 ซอย 34 แขวงสามเสนใน เขตพญาไท กรุงเทพมหานคร 10400 โทรศัพท์ 0 2271 6000

<http://tele-kokkhong.dwr.go.th>



รายงานสถานการณ์ลุ่มน้ำกกและโขงเหนือ วันที่ 21 มกราคม 2565

4)สรุปสถานการณ์น้ำ

สรุปสถานการณ์น้ำในพื้นที่ลุ่มน้ำกกและโขงเหนือพบว่า สถานีสะพานบ้านสบมาว,สถานีสะพานมิตรภาพแม่น้ำวาง-ท่าดอน,สถานีสะพานพ่อขุนเม็งรายมหาราช,สถานีสะพานบ้านสันมะเค็ด,สถานีสะพานบ้านป่ารวก,สถานีสะพานบ้านป่าช้า, สถานีสะพานบ้านหล่ายงาวและสถานีสะพานบ้านแม่คำสบเป็นมีภาวะเตือนภัยแล้งส่วนสถานีอื่นๆอยู่ในภาวะปกติ และระดับน้ำในลำน้ำส่วนใหญ่มีแนวโน้มเพิ่มขึ้น

รายงานสถานการณ์ลุ่มน้ำกกและโขงเหนือ วันที่ 21 มกราคม 2565

