

# รายงานสรุปสภาพน้ำในอ่างเก็บน้ำขนาดใหญ่และขนาดกลาง

## รายงานสถานการณ์ ณ วันที่ 26 มกราคม 2565

ปริมาณน้ำรวมทั่วประเทศ 70,921 ล้าน ลบ.ม.

ปริมาณน้ำใช้การได้ 35%



เปรียบเทียบปริมาณน้ำรวมทั่วประเทศ ปัจจุบัน ใน ปี 64 และ ปี 63

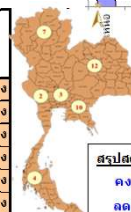
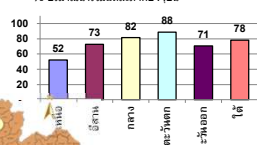
วันที่ 26 มกราคม 2565 เท่ากับ 51,355 ล้าน ลบ.ม. หรือ เท่ากับ 72%

วันที่ 26 มกราคม 2564 เท่ากับ 42,180 ล้าน ลบ.ม. หรือ เท่ากับ 59%

ปริมาณน้ำในอ่างที่ใช้การได้ในสัปดาห์นี้ +มากกว่า / -น้อยกว่า สัปดาห์ก่อน 331.88 ล้าน ลบ.ม.

สรุปสถานการณ์ปริมาณน้ำในอ่างเก็บน้ำที่ใช้ในกิจกรรมที่ประเทศ นอกกว่า ปริมาณน้ำที่ไหลเข้าอ่าง เมื่อเทียบกับปริมาณที่เข้ามา สถานการณ์อยู่ระหว่างเก็บกักน้ำ

% ปริมาณน้ำรวมแต่ละภาคปัจจุบัน



คงที่	6	อ่าง
ลดลง	28	อ่าง
เพิ่มขึ้น	4	อ่าง

ภาค	สถานการณ์ปริมาณน้ำในอ่าง				ปริมาณน้ำเปลี่ยนแปลง (ล้าน ม.³)	สถานะ
	ลดลง (แห่ง)	คงที่ (แห่ง)	เพิ่มขึ้น (แห่ง)	รวม (แห่ง)		
ภาคเหนือ	4	2	1	7	-68.00	ปริมาณน้ำในอ่างเก็บน้ำลดลง
ภาคตะวันออกเฉียงเหนือ	9	3	-	12	-115.00	ปริมาณน้ำในอ่างเก็บน้ำลดลง
ภาคกลาง	2	1	-	3	-7.00	ปริมาณน้ำในอ่างเก็บน้ำลดลง
ภาคตะวันออก	2	-	-	2	-78.00	ปริมาณน้ำในอ่างเก็บน้ำลดลง
ภาคตะวันออก	8	-	2	10	-25.88	ปริมาณน้ำในอ่างเก็บน้ำลดลง
ภาคใต้	3	-	1	4	-38.00	ปริมาณน้ำในอ่างเก็บน้ำลดลง
รวมทั้งประเทศ	28	6	4	38	-331.88	ปริมาณน้ำในอ่างเก็บน้ำลดลง

ภาค	อ่างเก็บน้ำ	ความจุที่ (ล้าน ม.³)	ปริมาณน้ำที่ใช้งานได้จริง (ล้าน ม.³)	ใช้การได้จริง (ล้าน ม.³)	ปริมาณน้ำรวม วันที่ 26 มกราคม 2564		ปัจจุบัน วันที่ 26 มกราคม 2565				สัปดาห์ก่อน วันที่ 20 มกราคม 2565				ปริมาณน้ำ + เพิ่มขึ้น - ลดลง (ล้าน ม.³)	สถานการณ์ในอ่าง	
					ปริมาณน้ำรวม (ล้าน ม.³)	% (ร้อยละ)	ปริมาณน้ำรวม		ปริมาณน้ำใช้การได้จริง		ปริมาณน้ำรวม		ปริมาณน้ำใช้การได้จริง				
							ปริมาณน้ำ (ล้าน ม.³)	% (ร้อยละ)	ปริมาณน้ำ (ล้าน ม.³)	% (ร้อยละ)	ปริมาณน้ำ (ล้าน ม.³)	% (ร้อยละ)	ปริมาณน้ำ (ล้าน ม.³)	% (ร้อยละ)			
<b>ภาคเหนือ (7)</b>																	
1	ภูฝักล (2)	ลาภ	13,462	3,800	9,662	5,278	39%	7,481	56%	3,681	38%	7,562	56%	3,762	39%	-81.00	ลดลง
2	สิริกิติ์ (2)	อุตรดิตถ์	9,510	2,850	6,660	4,966	52%	4,246	45%	1,396	21%	4,274	45%	1,424	21%	-28.00	ลดลง
3	แม่จัด	เชียงใหม่	265	12	253	133	50%	111	42%	99	39%	110	42%	98	39%	1.00	เพิ่มขึ้น
4	แม่กวัง	เชียงใหม่	263	14	249	97	37%	88	33%	74	30%	88	33%	74	30%	-	คงที่
5	กัวลม	ลำปาง	106	3	103	67	63%	82	77%	79	77%	85	80%	82	80%	-3.00	ลดลง
6	กัวลอม	ลำปาง	170	6	164	72	42%	136	80%	130	79%	136	80%	130	79%	-	คงที่
7	แควน้อย	พิษณุโลก	939	43	896	382	41%	767	82%	724	81%	787	84%	744	83%	-20.00	ลดลง
	แม่เฒ่า		110	16	94	42	38%	78	71%	62	66%	79	72%	63	67%	-1.00	ลดลง
<b>รวมภาคเหนือ 34.85%</b>																	
<b>ภาคตะวันออกเฉียงเหนือ (12)</b>																	
8	ห้วยหลวง	อุดรธานี	136	7	129	53	39%	65	48%	58	45%	68	50%	61	47%	-3.00	ลดลง
9	น้ำอูน	สกลนคร	520	45	475	220	42%	281	54%	236	50%	288	55%	243	51%	-7.00	ลดลง
10	น้ำพอง (2)	สกลนคร	165	8	157	85	52%	91	55%	83	53%	92	56%	84	54%	-1.00	ลดลง
11	จุฬารัตน์ (2)	ชัยภูมิ	164	37	127	134	82%	146	89%	109	86%	146	89%	109	86%	-	คงที่
12	ลุมพินี (2)	ขอนแก่น	2,431	581	1,850	1,377	57%	1,804	74%	1,223	66%	1,849	76%	1,268	69%	-45.00	ลดลง
13	ลำปาว	กาฬสินธุ์	1,980	100	1,880	862	44%	1,133	57%	1,033	55%	1,154	58%	1,054	56%	-21.00	ลดลง
14	ลำตะคอง	นครราชสีมา	314	22	292	325	104%	302	96%	280	96%	307	98%	285	96%	-5.00	ลดลง
15	ลำพระเพลิง	นครราชสีมา	155	1	154	145	94%	154	99%	153	99%	154	99%	153	99%	-	คงที่
16	มูลนง	นครราชสีมา	141	7	134	136	96%	132	94%	125	93%	135	96%	128	96%	-3.00	ลดลง
17	ลำพระ	นครราชสีมา	275	7	268	218	79%	259	94%	252	94%	266	97%	259	97%	-7.00	ลดลง
18	ลำางรอง	บุรีรัมย์	121	3	118	94	78%	113	93%	110	93%	113	93%	110	93%	-	คงที่
19	สิรินธร (2)	อุบลราชธานี	1,966	831	1,135	1,542	78%	1,608	82%	777	68%	1,631	83%	800	70%	-23.00	ลดลง
<b>รวมภาคตะวันออกเฉียงเหนือ 11.80%</b>																	
<b>ภาคกลาง (3)</b>																	
20	ป่าสักชลสิทธิ์	ลพบุรี	960	3	957	571	59%	757	79%	754	79%	763	79%	760	79%	-6.00	ลดลง
21	ทับเสลา	อุทัยธานี	160	17	143	95	59%	101	63%	84	59%	102	64%	85	59%	-1.00	ลดลง
22	กระเสียว	สุพรรณบุรี	299	99	200	196	66%	299	100%	200	100%	299	100%	200	100%	-	คงที่
<b>รวมภาคกลาง 1.92%</b>																	
<b>ภาคตะวันออก (2)</b>																	
23	ศรีนครินทร์ (2)	กาญจนบุรี	17,745	10,265	7,480	12,936	73%	16,223	91%	5,958	80%	16,259	92%	5,994	80%	-36.00	ลดลง
24	ราชวาลอง	กาญจนบุรี	8,860	3,012	5,848	4,477	51%	7,298	82%	4,286	73%	7,340	83%	4,328	74%	-42.00	ลดลง
<b>รวมภาคตะวันออก 37.51%</b>																	
<b>ภาคตะวันออก (6+4)</b>																	
25	ขุนด่าน	นครนายก	224	5.00	219	148	66%	161	72%	156	71%	166	74%	161	74%	-5.00	ลดลง
26	คลองลี้	ฉะเชิงเทรา	420	30.00	390	125	30%	167	40%	137	35%	175	42%	145	37%	-8.00	ลดลง
27	บางพระ (3)	ชลบุรี	117	12.00	105	69	59%	102	87%	90	86%	103	88%	91	87%	-1.00	ลดลง
28	หนองปลาไหล (3)	ระยอง	164	13.75	150	142	87%	152	93%	138	92%	153	93%	139	93%	-1.00	ลดลง
29	ประแสร์ (3)	ระยอง	295	20.00	275	218	74%	258	87%	238	87%	261	88%	241	88%	-3.00	ลดลง
30	มาบประชัน (3)	ระยอง	17	0.72	16	5	33%	15	91%	14	91%	15	91%	14.33	90%	0.11	เพิ่มขึ้น
31	หนองฉาง (3)	ระยอง	21	1.00	20	15	72%	21	98%	20	98%	21	99%	20.18	99%	-0.28	ลดลง
32	คลองจระ (3)	ระยอง	79	3.00	76	65	82%	67	84%	64	84%	67	84%	64.08	84%	-0.21	เพิ่มขึ้น
33	คลองใหญ่ (3)	ระยอง	45	3.00	42	29	64%	36	79%	33	78%	36	78%	32.51	77%	0.50	เพิ่มขึ้น
34	ถนนดินทรินดา	ปราจีนบุรี	295	19.00	276	897	304%	205	69%	186	67%	213	72%	194.00	70%	-8.00	ลดลง
<b>รวมภาคตะวันออก 2.37%</b>																	
<b>ภาคใต้ (4)</b>																	
35	แก่งกระจาน	เพชรบุรี	710	65	645	500	70%	622	88%	557	86%	624	88%	559	87%	-2.00	ลดลง
36	ปราจีนบุรี	ประจวบคีรีขันธ์	391	18	373	329	84%	324	83%	306	82%	328	84%	310	83%	-4.00	ลดลง
37	รัชชประภา (2)	สุราษฎร์ธานี	5,639	1,352	4,287	3,716	66%	4,337	77%	2,985	70%	4,372	78%	3,020	70%	-35.00	ลดลง
38	บางลาง (2)	ยะลา	1,454	276	1,178	1,417	97%	1,131	78%	855	73%	1,128	78%	852	72%	3.00	เพิ่มขึ้น
<b>รวมภาคใต้ 11.55%</b>																	
<b>รวมทั้งประเทศ 100%(38)</b>																	
			71,090	23,607	47,482	42,180	59%	51,355	72%	27,746	58%	30,132	42%	28,078	59%	-331.88	ลดลง

ที่มาข้อมูล : ตารางสรุปสภาพน้ำในอ่างเก็บน้ำขนาดใหญ่ทั่วประเทศ และตารางสรุปสภาพน้ำในอ่างเก็บน้ำภาคตะวันออกเฉียงเหนือ กรมชลประทาน



ลำดับของเขื่อนตามความจุ

1.ศรีนครินทร์ 2.ภูฝักล 3.สิริกิติ์ 4.ราชวาลอง 5.รัชชประภา

6.ลุมพินี 7.สิรินธร 8.มาบประชัน 9.ลำปาว 10.ป่าสัก

ลำดับของเขื่อนตามปริมาณน้ำใช้การได้

1.ภูฝักล 2.ศรีนครินทร์ 3.สิริกิติ์ 4.ราชวาลอง 5.รัชชประภา

6.ลำปาว 7.ลุมพินี 8.มาบประชัน 9.สิรินธร 10.ป่าสัก

หมายเหตุ :

- 1) อ่างเก็บน้ำขนาดใหญ่ หมายถึง อ่างเก็บน้ำที่มีความจุตั้งแต่ 100 ล้าน ลบ.ม. ขึ้นไป
- 2) เป็นอ่างเก็บน้ำอยู่ใต้น้ำหรือความรับผิดชอบของการไฟฟ้าฝ่ายผลิตแห่งประเทศไทย(10) นอกนั้นอยู่ในความรับผิดชอบของกรมชลประทาน(28)
- 3) เป็นอ่างเก็บน้ำขนาดกลางที่มีความสำคัญต่อการอุตสาหกรรมและการประปาของลุ่มน้ำชายฝั่งทะเลตะวันออก
- 4) ที่มา : กรมชลประทาน และการไฟฟ้าฝ่ายผลิตแห่งประเทศไทย
- 5) จังหวัดที่มีอ่างเก็บน้ำขนาดใหญ่มีจำนวน 26 จังหวัด ไม่มี 50 จังหวัด

รท. หมายถึง ระดับเก็บกักของอ่าง