

# รายงานสถานการณ์น้ำลุ่มน้ำยมและน่าน

## วันที่ 28 มกราคม 2565

### 1) สภาพภูมิอากาศ

ลักษณะอากาศทั่วไป (ที่มา: กรมอุตุนิยมวิทยา)

พยากรณ์อากาศ 24 ชั่วโมงข้างหน้า บริเวณความกดอากาศสูงหรือมวลอากาศเย็นที่ปกคลุมภาคเหนือ และภาคตะวันออกเฉียงเหนือตอนบนของประเทศไทยและทะเลจีนใต้มีกำลังอ่อน ประกอบกับมีลมฝ่าย ตะวันตกในระดับบนพัดพาความหนาวเย็นจากประเทศเมียนมาเข้ามาปกคลุมบริเวณภาคเหนือ ลักษณะเช่นนี้ ทำให้ประเทศไทยตอนบนยังคงมีอากาศเย็นถึงหนาวกับมีหมอกในตอนเช้า โดยภาคเหนือและภาค ตะวันออกเฉียงเหนือ มีอากาศเย็นถึงหนาว ส่วนภาคกลาง และภาคตะวันออกเฉียงใต้มีอากาศเย็นในตอนเช้า สำหรับยอดดอยมีอากาศหนาวถึงหนาวจัด อุณหภูมิต่ำสุด 5-12 องศาเซลเซียส และยอดภูมีอากาศหนาว อุณหภูมิต่ำสุด 8-14 องศาเซลเซียส ในขณะที่ลมใต้และลมตะวันออกเฉียงใต้พัดปกคลุมภาคกลางตอนล่าง รวมทั้งกรุงเทพมหานครและปริมณฑล และภาคตะวันออกเฉียงใต้ ทำให้บริเวณดังกล่าวมีฝนเกิดขึ้น

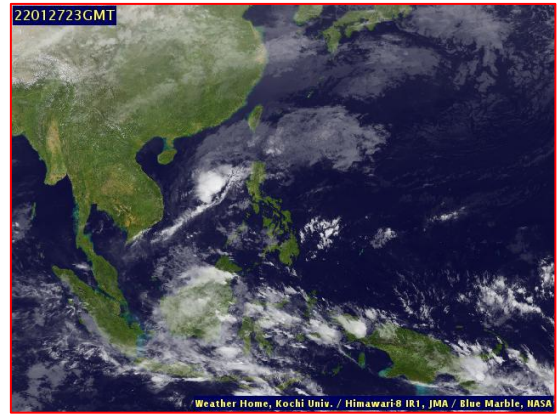
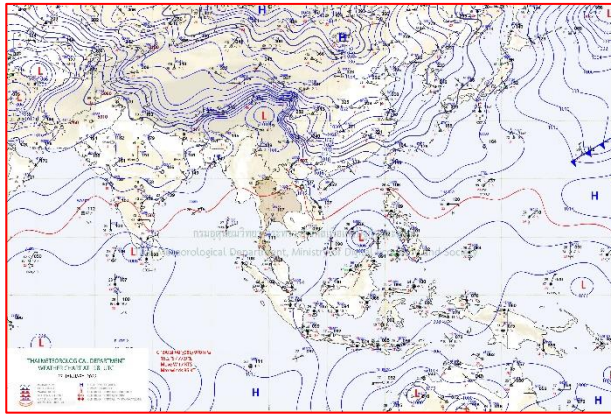
ในระยะนี้ ขอให้ประชาชนบริเวณประเทศไทยตอนบนดูแลรักษาสุขภาพเนื่องจากสภาพอากาศที่ เปลี่ยนแปลง และระมัดระวังในการสัญจรผ่านบริเวณที่มีหมอกหนาไว้ด้วย

สำหรับมรสุมตะวันออกเฉียงเหนือที่พัดปกคลุมอ่าวไทยและภาคใต้มีกำลังอ่อน ทำให้ภาคใต้มีฝนน้อย โดยมีฝนเล็กน้อยบางแห่ง

**สภาพอากาศภาคเหนือ** อากาศเย็นถึงหนาวกับมีหมอกในตอนเช้า อุณหภูมิต่ำสุด 13-20 องศาเซลเซียส อุณหภูมิสูงสุด 30-36 องศาเซลเซียส บริเวณยอดดอยอากาศหนาวถึงหนาวจัด อุณหภูมิต่ำสุด 5-12 องศาเซลเซียส ลมตะวันตกเฉียงใต้ ความเร็ว 10-15 กม./ชม.

**ผลคาดการณ์ปริมาณน้ำฝนล่วงหน้า 1-7 วัน ภาคเหนือ**

ในช่วงวันที่ 27 – 29 ม.ค. 65 และ 1 – 2 ก.พ. 65 อากาศเย็นถึงหนาว กับมีหมอกในตอนเช้า และมีหมอก หนาในบางพื้นที่ และอุณหภูมิจะสูงขึ้น 1-2 องศาเซลเซียส โดยมีฝนเล็กน้อยบางแห่งในช่วงวันที่ 1 – 2 ก.พ. 65 อุณหภูมิต่ำสุด 13-22 องศาเซลเซียส อุณหภูมิสูงสุด 28-35 องศาเซลเซียส บริเวณยอดดอยมีอากาศหนาวถึง หนาวจัด อุณหภูมิต่ำสุด 4-14 องศาเซลเซียส ลมตะวันตกเฉียงใต้ ความเร็ว 10-15 กม./ชม. ในช่วงวันที่ 30 - 31 ม.ค. 65 อากาศเย็นถึงหนาว โดยอุณหภูมิลดลง 1-3 องศาเซลเซียส อุณหภูมิต่ำสุด 11-20 องศาเซลเซียส อุณหภูมิสูงสุด 26-33 องศาเซลเซียส บริเวณยอดดอยมีอากาศหนาวถึงหนาวจัด กับมีน้ำค้างแข็งพื้นที่ อุณหภูมิ ต่ำสุด 3-12 องศาเซลเซียส ลมตะวันตก ความเร็ว 10-20 กม./ชม.



แผนที่อากาศ วันที่ 28 ม.ค. 2565 เวลา 01.00 น.

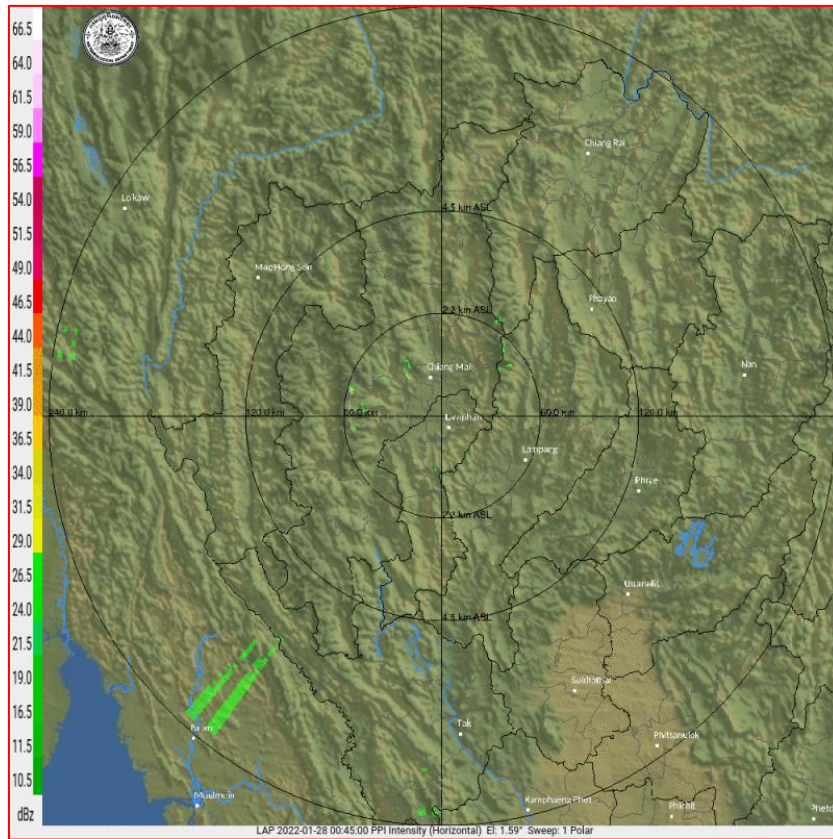
ภาพถ่ายจากดาวเทียม วันที่ 28 ม.ค. 2565

2) สถานการณ์ฝน

จากข้อมูลสถานการณ์ฝนในพื้นที่ลุ่มน้ำยมและน่านของวันที่ 27 มกราคม 2565 จากกรมทรัพยากรน้ำ กรมอุตุนิยมวิทยา กรมชลประทาน และสถาบันสารสนเทศทรัพยากรน้ำ (องค์การมหาชน) พบว่า ไม่มีปริมาณฝนตกในพื้นที่ลุ่มน้ำยมและน่าน

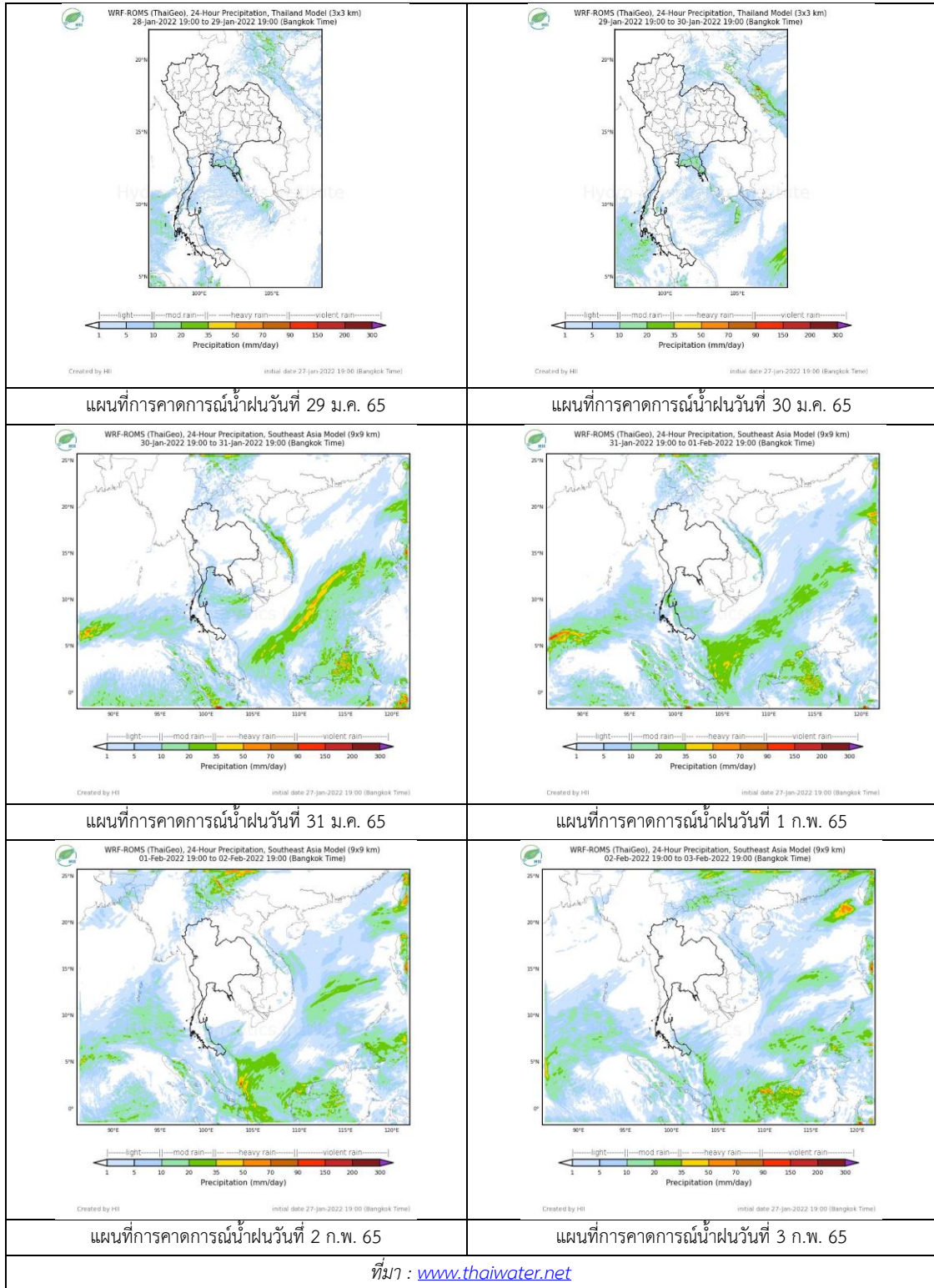
ข้อมูลสถานการณ์ฝนในพื้นที่ลุ่มน้ำยมและน่าน ณ วันที่ 27 มกราคม 2565 เวลา 07.00 น.

ลุ่มน้ำ	จังหวัด*	ปริมาณฝน 24 ชม.(มม.)
ยม	สุโขทัย	ไม่มีฝน
	แพร่	ไม่มีฝน
น่าน	น่าน	ไม่มีฝน
	อุตรดิตถ์	ไม่มีฝน
	พิษณุโลก	ไม่มีฝน
	พิจิตร (สภษ.)	ไม่มีฝน
หมายเหตุ “ - ” คือ ยังไม่ได้รับรายงาน, *จังหวัดที่มีพื้นที่ลุ่มน้ำมากกว่าร้อยละ 50 ขึ้นไป		



ภาพเรดาร์ตรวจอากาศ “ลำพูน”  
ณ วันที่ 28 มกราคม 2565 เวลา 07.45 น.  
(ที่มา : กรมอุตุนิยมวิทยา <https://weather.tmd.go.th/phs.php>)

### สถานการณ์น้ำฝน (แผนภาพคาดการณ์ฝนล่วงหน้าความละเอียดสูง WRF-ROMS Model)



### 3) ข้อมูลปริมาณน้ำในลำน้ำ

สถานการณ์น้ำท่า ( 24 – 28 ม.ค. 2565 ที่มา: กรมชลประทาน)

สถานี	แม่น้ำ	อำเภอ	จังหวัด	ระดับตลิ่ง	จันทร์	อังคาร	พุธ	พฤหัสบดี	ศุกร์	แนวโน้ม (เพิ่ม/ ลด)
				ปริมาณน้ำ (ลบ.ม./วิ.)	24 ม.ค.	25 ม.ค.	26 ม.ค.	27 ม.ค.	28 ม.ค.	
Y.14A	ยม	ศรีสัชชนาลัย	สุโขทัย	11.30	1.78	1.46	1.43	1.59	1.46	ลดลง
					9.22	2.85	2.47	5.17	2.85	
Y.16	ยม	บางระกำ	พิษณุโลก	7.30	-0.04	0.01	0.03	0.04	0.05	เพิ่มขึ้น
				207.00	***	***	***	***	***	
Y.5	ยม	โพทะเล	พิจิตร	8.10	1.56	1.53	1.51	1.45	1.38	ลดลง
				464.00	***	***	***	***	***	
N.60	น่าน	ตรอน	อุตรดิตถ์	8.00	0.29	0.32	0.38	0.35	0.36	เพิ่มขึ้น
				1990.00	51.09	53.53	58.75	56.08	56.96	
N.27A	น่าน	พรหมพิราม	พิษณุโลก	8.64	0.23	0.22	0.21	0.21	0.20	ลดลง
				1056.00	46.60	46.20	45.82	45.82	45.43	
N.7A	น่าน	บางมูลนาก	พิจิตร	10.37	1.46	1.33	1.28	1.28	1.30	เพิ่มขึ้น
				1365.00	106.80	99.88	97.33	97.33	98.34	

\*\*\* ยังไม่ได้รับรายงาน



สะพานพระแม่ย่า  
ต.ธานี อ.เมือง จ.สุโขทัย (ลุ่มน้ำยม)

สะพานสุพรรณกัลยา  
ต.วัดจันทร์ อ.เมือง จ.พิษณุโลก (ลุ่มน่าน)

#### ปริมาณน้ำในลำน้ำในพื้นที่ลุ่มน้ำยมและน่าน

(หมายเหตุ ที่มา : <http://mekhala.dwr.go.th/cctv/> )

#### 4) สรุป

รายงานสถานการณ์น้ำลุ่มน้ำยมและน่านวันที่ 28 มกราคม 2565

- สถานการณ์น้ำในลุ่มน้ำยมอยู่ในภาวะเฝ้าระวังน้ำน้อย ระดับน้ำในลำน้ำส่วนใหญ่มีแนวโน้มลดลง
- สถานการณ์น้ำในลุ่มน่านอยู่ในภาวะเฝ้าระวังน้ำน้อย ระดับน้ำในลำน้ำส่วนใหญ่มีแนวโน้มเพิ่มขึ้น