

รายงานสถานการณ์ลุ่มน้ำกกและโขงเหนือ วันที่ 28 มกราคม 2565

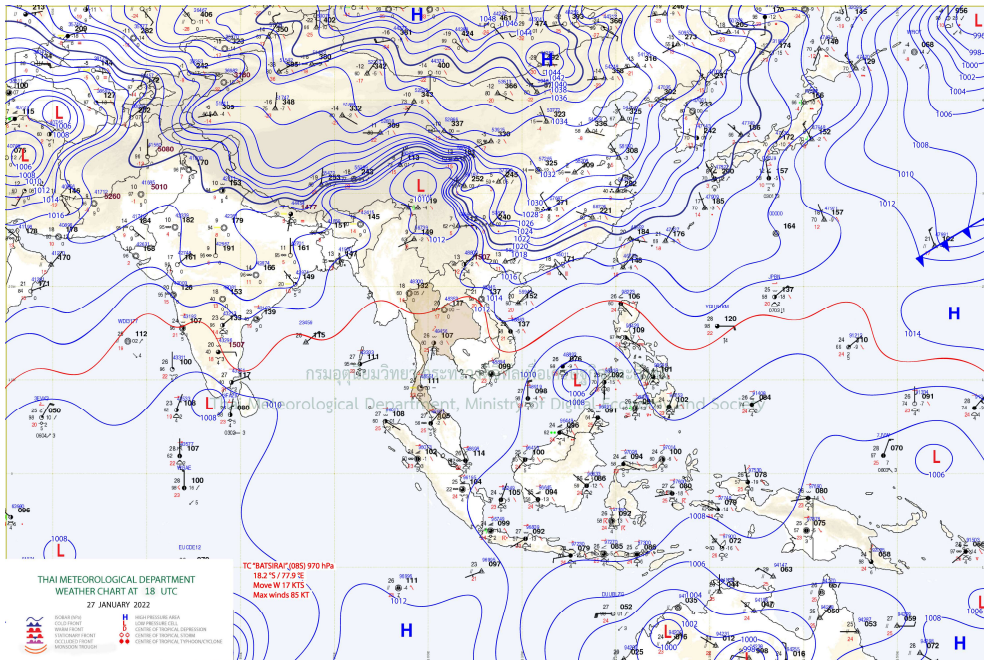
1) สภาพภูมิอากาศ (ที่มา : กรมอุตุนิยมวิทยา)

สภาพอากาศวันนี้

พยากรณ์อากาศ 24 ชั่วโมงข้างหน้า บริเวณความกดอากาศสูงหรือมวลอากาศเย็นที่ปกคลุมภาคเหนือและภาคตะวันออกเฉียงเหนือตอนบนของประเทศไทยและทะเลจีนใต้มีกำลังอ่อน ประกอบกับมีลมฝ่ายตะวันตกในระดับบนพัดพาความหนาวเย็นจากประเทศเมียนมาเข้ามาปกคลุมบริเวณภาคเหนือ ลักษณะเช่นนี้ทำให้ประเทศไทยตอนบนยังคงมีอากาศเย็นถึงหนาวกับมีหมอกในตอนเช้า โดยภาคเหนือและภาคตะวันออกเฉียงเหนือ มีอากาศเย็นถึงหนาว ส่วนภาคกลาง และภาคตะวันออกเฉียงเหนือตอนล่าง สำหรับยอดดอยมีอากาศหนาวถึงหนาวจัด อุณหภูมิต่ำสุด 5-12 องศาเซลเซียส และยอดภูมิมียอดอากาศหนาว อุณหภูมิต่ำสุด 8-14 องศาเซลเซียส ในขณะที่ลมใต้และลมตะวันออกเฉียงใต้พัดปกคลุมภาคกลางตอนล่าง รวมทั้งกรุงเทพมหานครและปริมณฑล และภาคตะวันออกเฉียงเหนือ ทำให้บริเวณดังกล่าวมีฝนเกิดขึ้น ในระยะนี้ ขอให้ประชาชนบริเวณประเทศไทยตอนบนดูแลสุขภาพเนื่องจากสภาพอากาศที่เปลี่ยนแปลง และระมัดระวังในการสัญจรผ่านบริเวณที่มีหมอกหนาไว้ด้วย สำหรับมรสุมตะวันออกเฉียงเหนือที่พัดปกคลุมอ่าวไทยและภาคใต้มีกำลังอ่อน ทำให้ภาคใต้มีฝนน้อย โดยมีฝนเล็กน้อยบางแห่ง

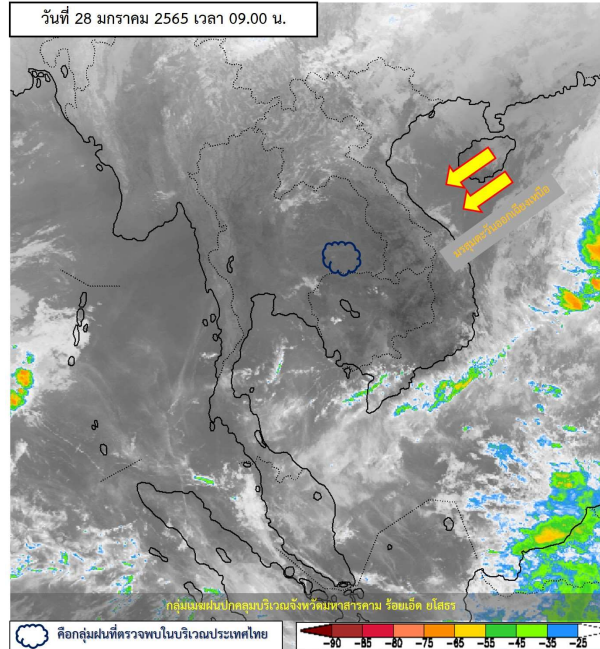
สภาพอากาศภาคเหนือ (เวลา 6:00 น.วันนี้ - 6:00 น.วันพรุ่งนี้)

อากาศเย็นถึงหนาวกับมีหมอกในตอนเช้า และมีหมอกหนาในบางพื้นที่ อุณหภูมิต่ำสุด 13-19 องศาเซลเซียส อุณหภูมิสูงสุด 30-36 องศาเซลเซียส บริเวณยอดดอยอากาศหนาวถึงหนาวจัด อุณหภูมิต่ำสุด 3-13 องศาเซลเซียส ลมตะวันออกเฉียงใต้ ความเร็ว 10-15 กม./ชม.

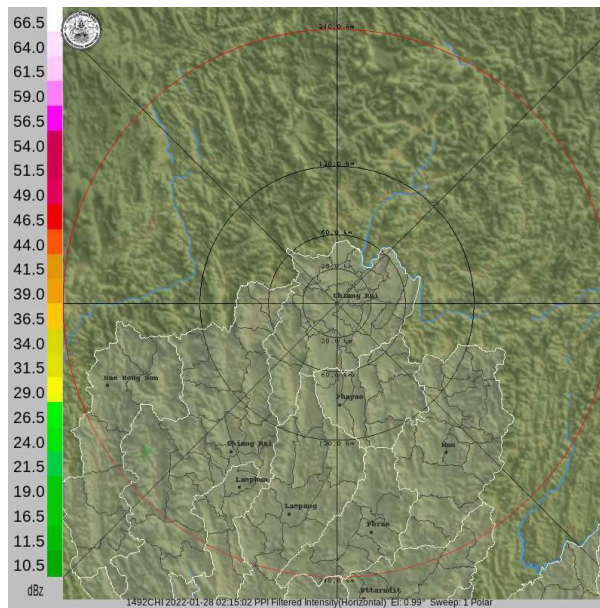


แผนที่อากาศ

รายงานสถานการณ์ลุ่มน้ำกกและโขงเหนือ วันที่ 28 มกราคม 2565



ภาพถ่ายดาวเทียม



เรดาร์ตรวจอากาศ

ภาพดาวเทียม: พบกลุ่มเมฆฝนปกคลุมบริเวณจังหวัดมหาสารคาม ร้อยเอ็ด ยโสธร

ภาพเรดาร์: เวลา 7.00 น. ไม่พบกลุ่มฝนบริเวณพื้นที่

รายงานสถานการณ์ลุ่มน้ำกกและโขงเหนือ วันที่ 28 มกราคม 2565

2) สรุปสถานการณ์ฝน

สรุปสถานการณ์ฝนในพื้นที่ลุ่มน้ำกกและโขงเหนือ จากข้อมูลตรวจวัดปริมาณน้ำฝนของสถานีโทรมาตรของระบบติดตามสถานการณ์น้ำทางไกลอัตโนมัติ กรมทรัพยากรน้ำ สะสม 24 ชั่วโมง ระหว่างวันที่ 27 มกราคม 2565 เวลา 07:00 น. ถึง วันที่ 28 มกราคม 2565 เวลา 07:00 น. และข้อมูลคาดการณ์ปริมาณน้ำฝนสะสม ดังแสดงในตารางนี้

สถานีโทรมาตร	ที่ตั้ง	ปริมาณฝนตรวจวัด สะสม (มม.)			ปริมาณฝนคาดการณ์ ล่วงหน้า (มม.)		
		ฝนเมื่อวาน	ฝน 2 วัน	ฝน 3 วัน	วันนี้	1 วัน	2 วัน
TC030226 โรงเรียนไชยปราการ	ต.หนองบัว อ.ไชยปราการ จ.เชียงใหม่	0.0	0.0	0.0	0.0	0.0	0.0
TC030114 สะพานพ่อขุนเม็งรายมหาราช	ต.แม่ยาว อ.เมืองเชียงราย จ.เชียงราย	0.0	0.0	0.0	0.0	0.0	0.0
TC030317 สะพานบ้านสันมะเค็ด	ต.เวียงกาหลง อ.เวียงป่าเป้า จ.เชียงราย	0.0	0.0	0.0	0.0	0.0	0.0
TC020510 โรงเรียนอนุบาลดอกคำใต้ (ชุมชนสันช้างหิน)	ต.บุญเกิด อ.ดอกคำใต้ จ.พะเยา	0.0	0.0	0.0	0.0	0.0	0.0
TC020511 โรงเรียนบ้านร่องปอ	ต.ดงเจน อ.ภูพาน จ.พะเยา	0.0	0.0	0.0	0.0	0.0	0.0
TC020603 โรงเรียนบ้านหนองบัว	ต.เมืองพาน อ.พาน จ.เชียงราย	0.0	0.0	0.0	0.0	0.0	0.0
TC020512 สะพานพระธรรมมิกราช	ต.ห้วยลาน อ.ดอกคำใต้ จ.พะเยา	0.0	0.0	0.0	0.0	0.0	0.0
TC020705 โรงเรียนบ้านห้วยวน (เขียงค่านาคโรวาท)	ต.ห้วยวน อ.เชียงคำ จ.พะเยา	0.0	0.0	0.0	0.0	0.0	0.0
TC020805 สะพานบ้านป่าช้า	ต.เม็งราย อ.พญาเม็งราย จ.เชียงราย	0.0	0.0	0.0	0.5	0.0	0.0
TC020309 สะพานบ้านแม่คำสบเป็น	ต.แม่คำ อ.แม่จัน จ.เชียงราย	0.0	0.0	0.0	0.0	0.0	0.0
STN0009 บ้านปางสา	ต.ป่าตึง อ.แม่จัน จ.เชียงราย	0.5	0.5	0.5	0.0	0.0	0.0

หมายเหตุ : สถานี Early Waning พบสถานีที่มีฝนตกจำนวน 1 สถานี (ข้อมูลไม่อัปเดต 27/1/2022)



ระบบติดตามสถานการณ์น้ำทางไกลอัตโนมัติ

ศูนย์ป้องกันวิกฤติน้ำ กรมทรัพยากรน้ำ กระทรวงทรัพยากรธรรมชาติและสิ่งแวดล้อม

180/3 ถนนพระรามที่ 6 ซอย 34 แขวงสามเสนใน เขตพญาไท กรุงเทพมหานคร 10400 โทรศัพท์ 0 2271 6000

<http://tele-kokkhong.dwr.go.th>



รายงานสถานการณ์ลุ่มน้ำกกและโขงเหนือ วันที่ 28 มกราคม 2565

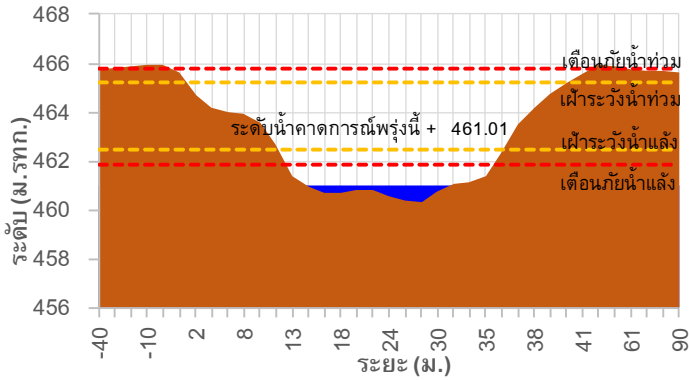
3) สรุประดับน้ำรายวัน

สรุปสถานการณ์น้ำในพื้นที่ลุ่มน้ำกกและโขงเหนือ จากข้อมูลตรวจวัดระดับน้ำของสถานีโทรมาตรโครงการพัฒนาระบบพยากรณ์และเตือนภัยทรัพยากรน้ำ กรมทรัพยากรน้ำ ณ เวลา 07:00 น. ของวันที่ 28 มกราคม 2565 และข้อมูลระดับน้ำคาดการณ์จากแบบจำลองคณิตศาสตร์ ดังแสดงในตารางนี้

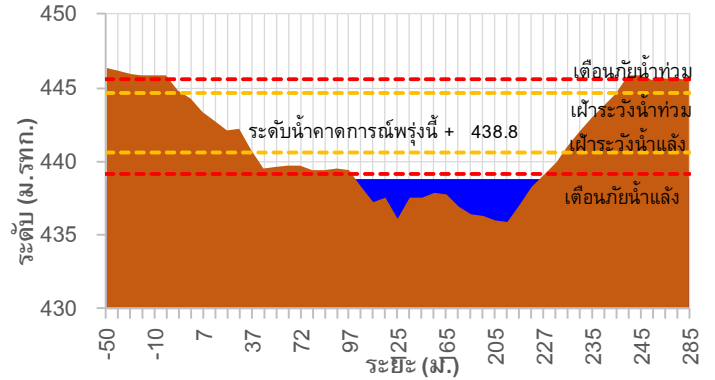
สถานีโทรมาตร	ที่ตั้ง	ระดับเตือนภัย (ม.รทก.)	ข้อมูลระดับน้ำตรวจวัด (ม.รทก.)		ระดับน้ำคาดการณ์ล่วงหน้า (ม.รทก.)				แนวโน้ม
			เมื่อวาน	วันนี้	1 วัน	2 วัน	3 วัน		
TC030227 สะพานบ้านสบมาว	ต.เวียง อ.ฝาง จ.เชียงใหม่	465.76	461.06	460.98	461.01	461.03	461.05	เพิ่มขึ้น ▲	
TC030113 สะพานมิตรภาพแม่नावาง-ท่าตอน	ต.แม่नावาง อ.แม่อาว จ.เชียงใหม่	445.58	438.80	438.78	438.80	438.82	438.84	เพิ่มขึ้น ▲	
TC030114 สะพานพ่อขุนเม็งรายมหาราช	ต.แม่ยาว อ.เมืองเชียงราย จ.เชียงราย	400.94	393.54	393.53	393.55	393.57	393.60	เพิ่มขึ้น ▲	
TC030317 สะพานบ้านสันมะเค็ด	ต.เวียงกาหลง อ.เวียงป่าเป้า จ.เชียงราย	561.04	555.01	554.99	555.02	555.03	555.05	เพิ่มขึ้น ▲	
TC030318 สะพานบ้านป่ารวก	ต.ธารทอง อ.พาน จ.เชียงราย	424.53	416.62	416.45	416.43	416.41	416.39	ลดลง ▼	
TC030115 สะพานสบกก	ต.บ้านแซว อ.เชียงแสน จ.เชียงราย	365.03	358.47	358.41	358.40	358.38	358.37	ลดลง ▼	
TC020512 สะพานพระธรรมมิกราช	ต.ห้วยลาน อ.ดอกคำใต้ จ.พะเยา	376.45	372.67	372.68	372.69	372.70	372.72	เพิ่มขึ้น ▲	
TC020805 สะพานบ้านป่าข่า	ต.เม็งราย อ.พญาเม็งราย จ.เชียงราย	359.18	351.42	351.14	351.13	351.11	351.10	ลดลง ▼	
TC020903 สะพานบ้านหล่ายงาว	ต.หล่ายงาว อ.เวียงแก่น จ.เชียงราย	361.50	358.36	358.35	358.37	358.39	358.40	เพิ่มขึ้น ▲	
TC020309 สะพานบ้านแม่คำสบปิน	ต.แม่คำ อ.แม่จัน จ.เชียงราย	402.95	396.49	396.48	396.50	396.52	396.55	เพิ่มขึ้น ▲	

รายงานสถานการณ์ลุ่มน้ำกกและโขงเหนือ วันที่ 28 มกราคม 2565

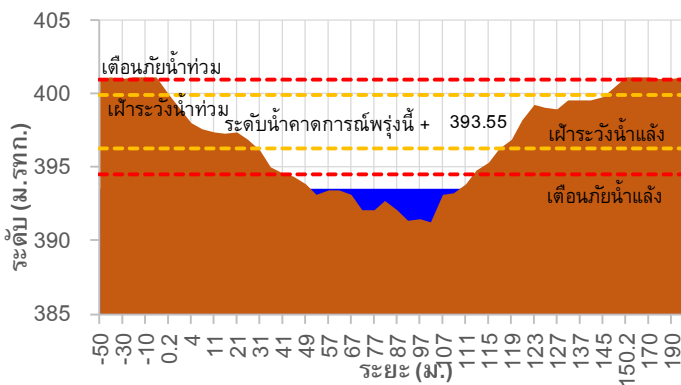
TC030227 สะพานบ้านสบมาว



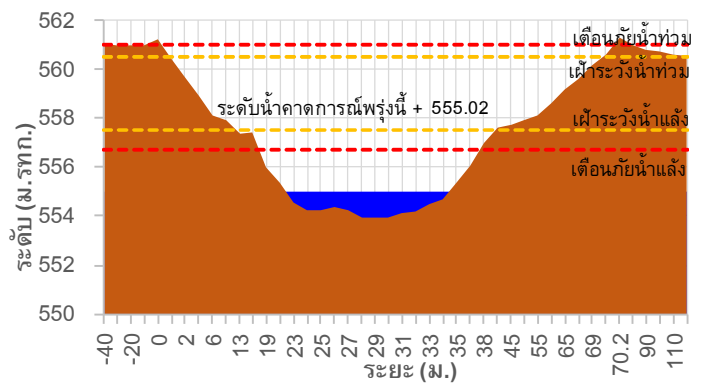
TC030113 สะพานมิตรภาพแม่น้ำโขง-ท่าดอน



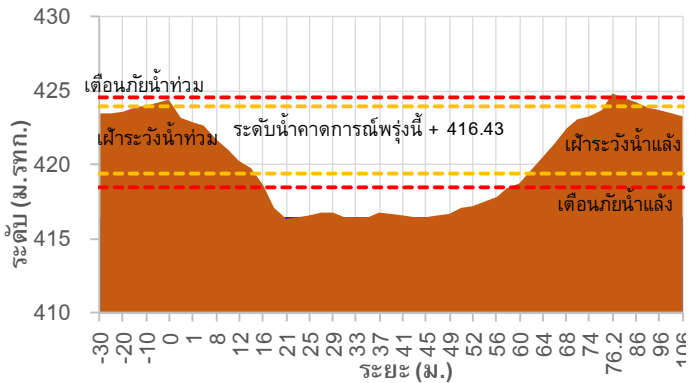
TC030114 สะพานพูนเมืองรามหาราช



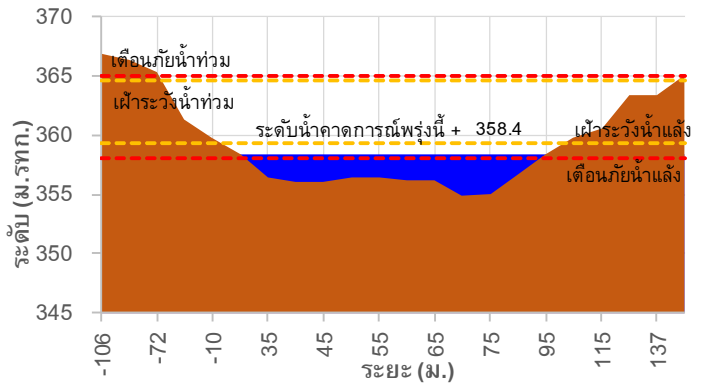
TC030317 สะพานบ้านสันมะเค็ด



TC030318 สะพานบ้านป่ารวก

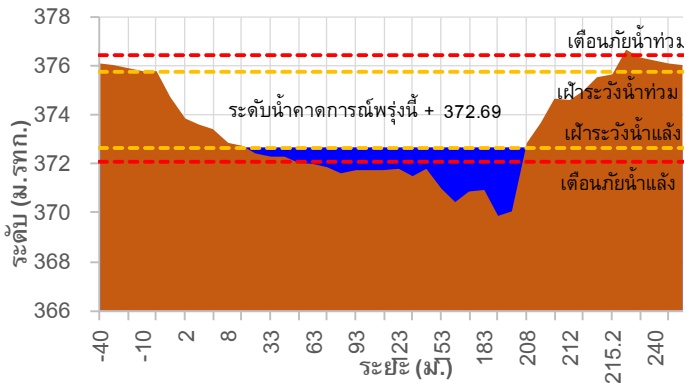


TC030115 สะพานสบกก

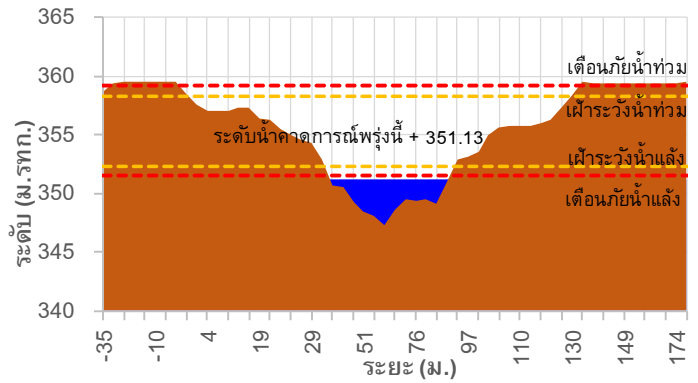


รายงานสถานการณ์ลุ่มน้ำกกและโขงเหนือ วันที่ 28 มกราคม 2565

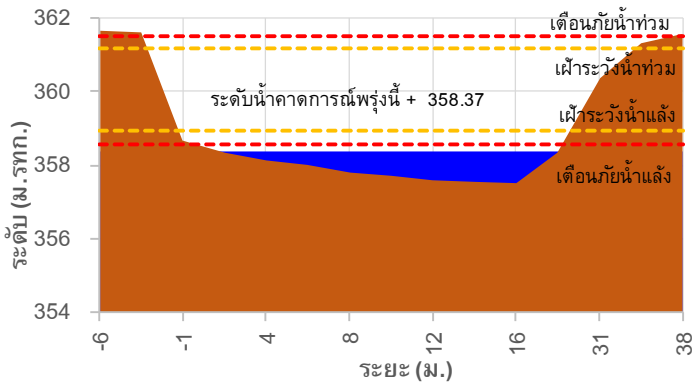
TC020512 สะพานพระธรรมมิกราช



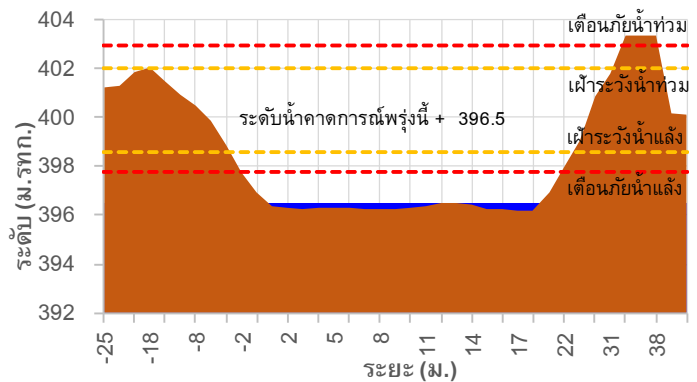
TC020805 สะพานบ้านป่าข่า



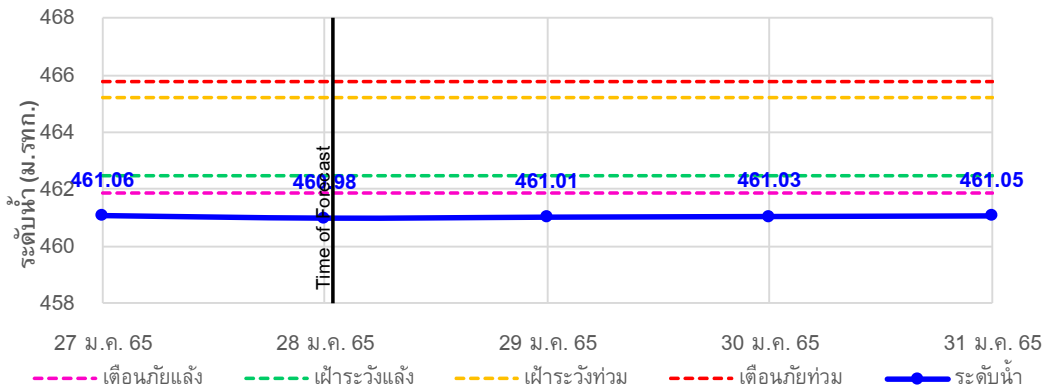
TC020903 สะพานบ้านหลายาง



TC020309 สะพานบ้านแม่คำสับเป็น

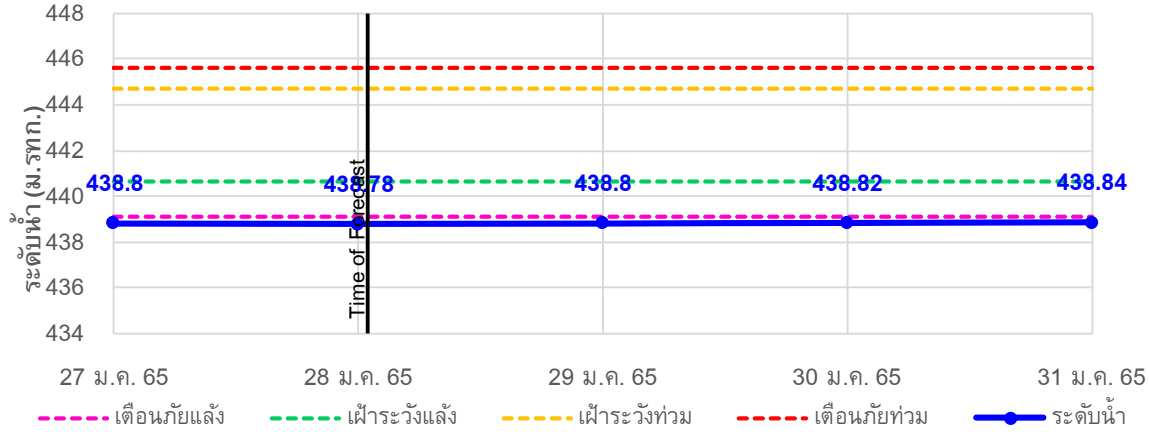


TC030227 สะพานบ้านสบมาว ต.เวียง อ.ฝาง จ.เชียงใหม่

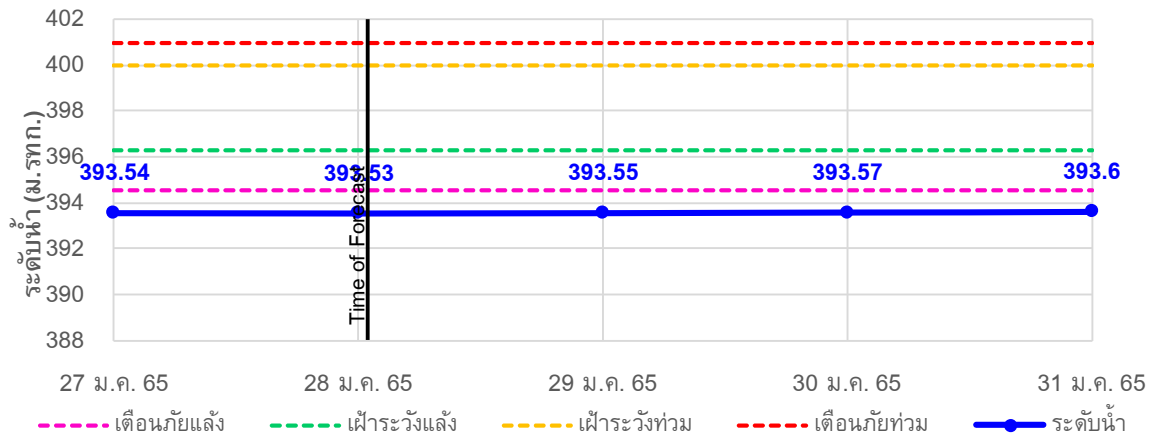


รายงานสถานการณ์ลุ่มน้ำกกและโขงเหนือ วันที่ 28 มกราคม 2565

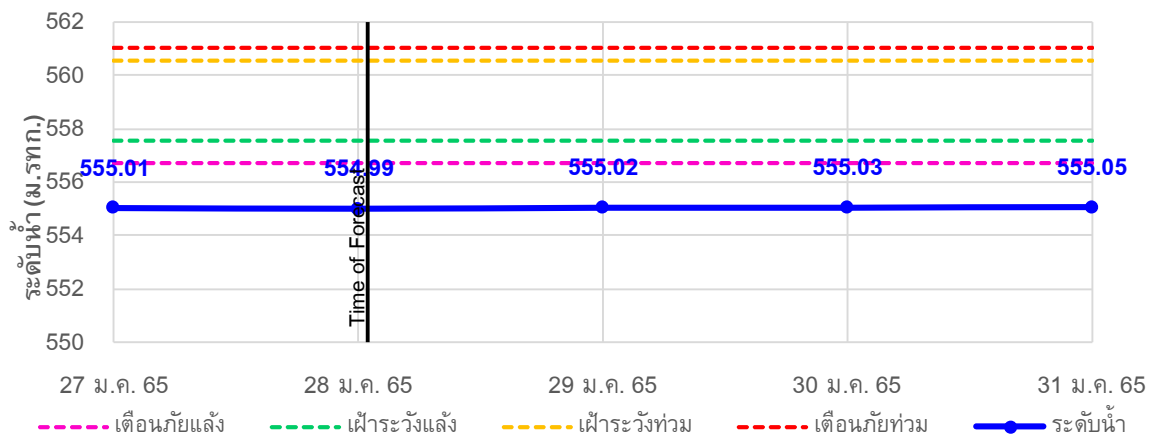
TC030113 สะพานมิตรภาพแม่น้ำววง-ท่าดอน ต.แม่ปางววง อ.แม่สาย จ.เชียงใหม่



TC030114 สะพานพ่อนมิ่งรายมหาราช ต.แม่ยาว อ.เมืองเชียงราย จ.เชียงราย

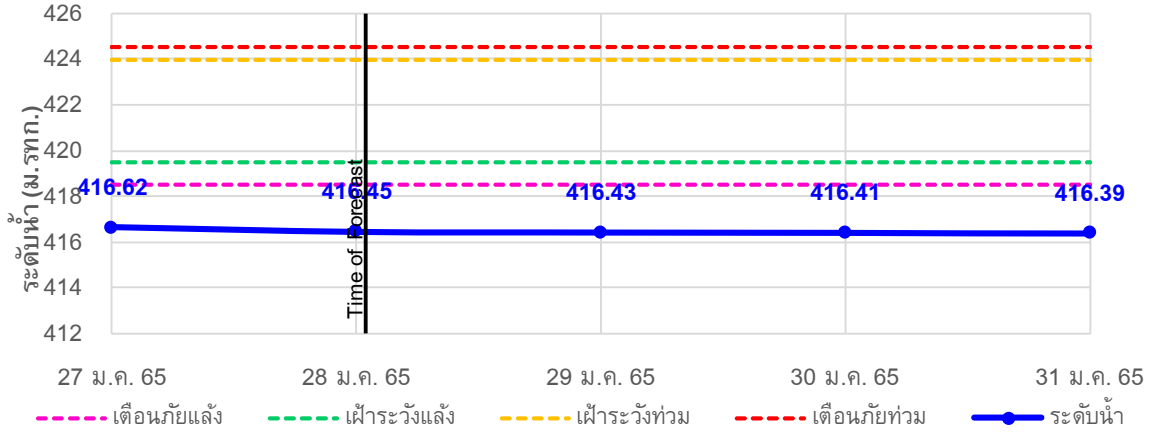


TC030317 สะพานบ้านสันมะเค็ด ต.เวียงกาหลง อ.เวียงป่าเป้า จ.เชียงราย

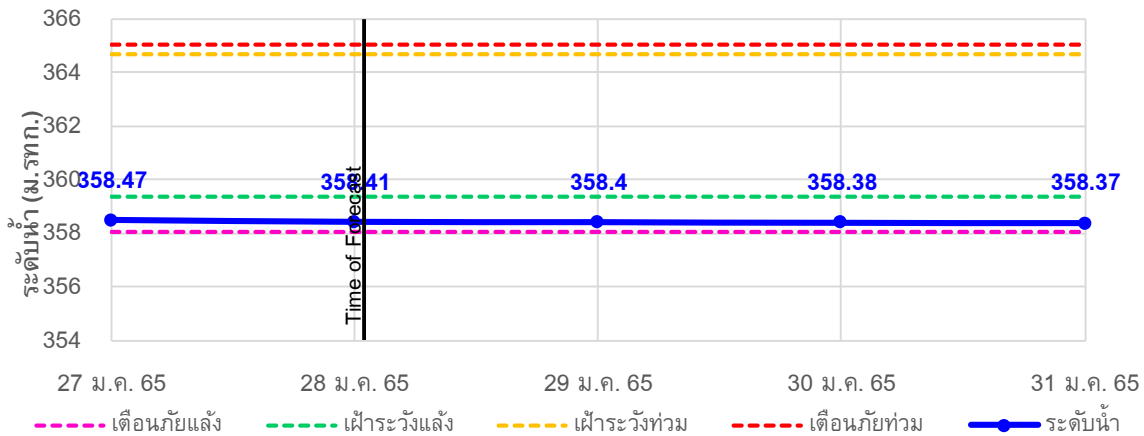


รายงานสถานการณ์ลุ่มน้ำกกและโขงเหนือ วันที่ 28 มกราคม 2565

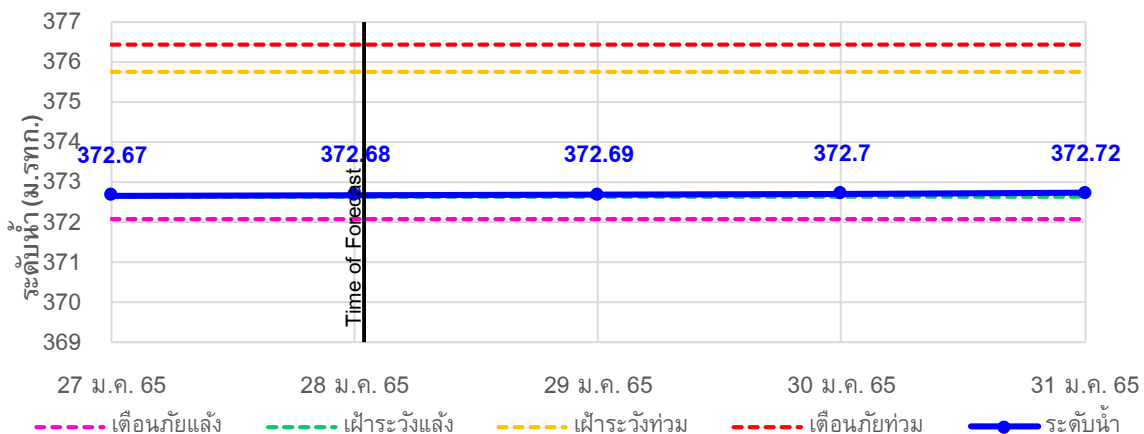
TC030318 สะพานบ้านป่ารวก ต.ธารทอง อ.พาน จ.เชียงราย



TC030115 สะพานสบกก ต.บ้านแซว อ.เชียงแสน จ.เชียงราย

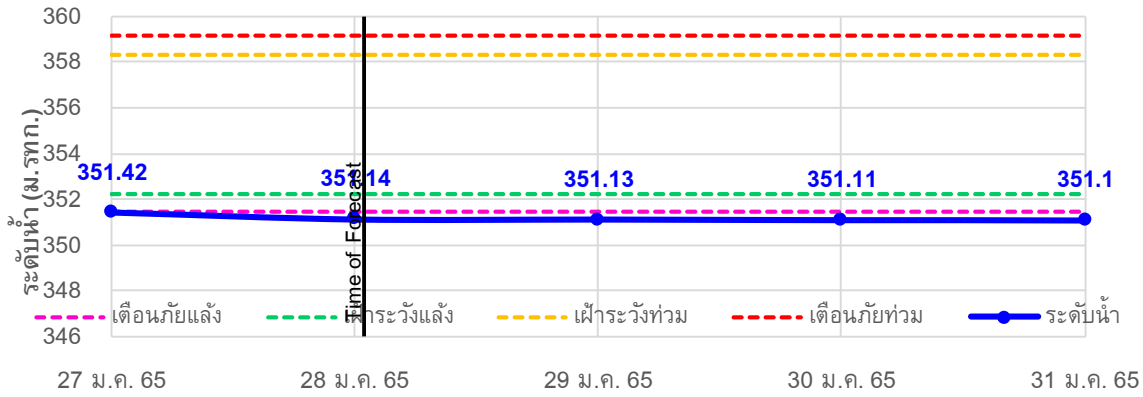


TC020512 สะพานพระธรรมมิกราช ต.ห้วยลาน อ.ดอกคำใต้ จ.พะเยา

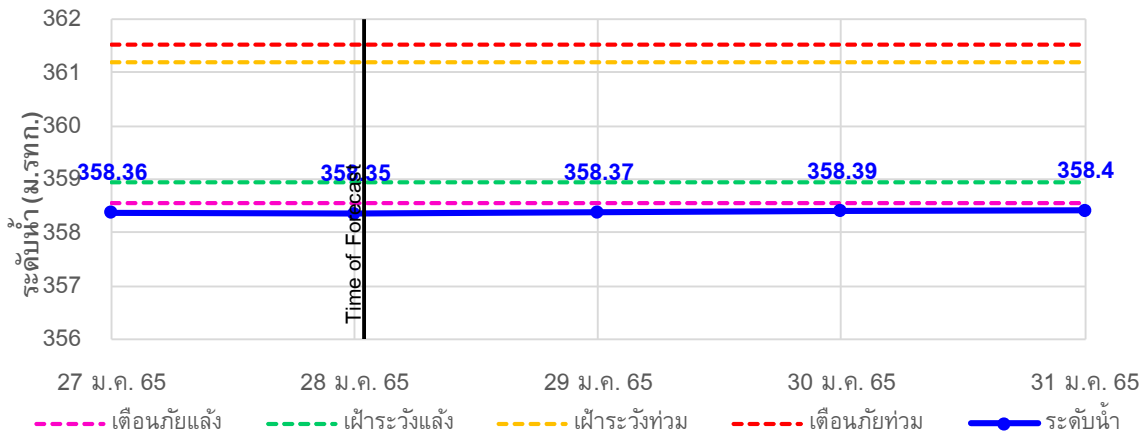


รายงานสถานการณ์ลุ่มน้ำกกและโขงเหนือ วันที่ 28 มกราคม 2565

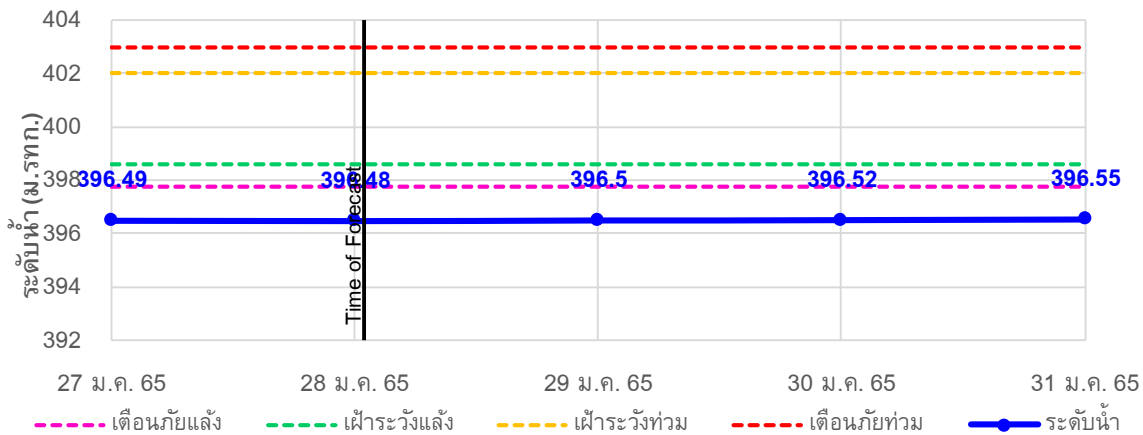
TC020805 สะพานบ้านป่าช้า ต.เมืองราย อ.พญาเมืองราย จ.เชียงราย



TC020903 สะพานบ้านหลายางว ต.หลายางว อ.เวียงแก่น จ.เชียงราย



TC020309 สะพานบ้านแม่คำสบเป็น ต.แม่คำ อ.แม่จัน จ.เชียงราย





ระบบติดตามสถานการณ์น้ำทางไกลอัตโนมัติ

ศูนย์ป้องกันวิกฤติน้ำ กรมทรัพยากรน้ำ กระทรวงทรัพยากรธรรมชาติและสิ่งแวดล้อม

180/3 ถนนพระรามที่ 6 ซอย 34 แขวงสามเสนใน เขตพญาไท กรุงเทพมหานคร 10400 โทรศัพท์ 0 2271 6000

<http://tele-kokkhong.dwr.go.th>



รายงานสถานการณ์ลุ่มน้ำกกและโขงเหนือ วันที่ 28 มกราคม 2565

4)สรุปสถานการณ์น้ำ

สรุปสถานการณ์น้ำในพื้นที่ลุ่มน้ำกกและโขงเหนือพบว่า สถานีสะพานบ้านสบมาว,สถานีสะพานมิตรภาพแม่नावาง-ท่าดอน,สถานีสะพานพ่อขุนเม็งรายมหาราช,สถานีสะพานบ้านสันมะเค็ด,สถานีสะพานบ้านป่ารวก,สถานีสะพานบ้านป่าช้า, สถานีสะพานบ้านหล่างาวและสถานีสะพานบ้านแม่คำสบเป็นมีภาวะเตือนภัยแล้งส่วนสถานีอื่นๆอยู่ในภาวะปกติ และระดับน้ำในลำน้ำส่วนใหญ่มีแนวโน้มเพิ่มขึ้น

รายงานสถานการณ์ลุ่มน้ำกกและโขงเหนือ วันที่ 28 มกราคม 2565

