

รายงานสถานการณ์น้ำลุ่มน้ำบางปะกง-ปราจีนบุรี

วันที่ 31 มกราคม 2565

1) สภาพภูมิอากาศ (ที่มา : กรมอุตุนิยมวิทยา)

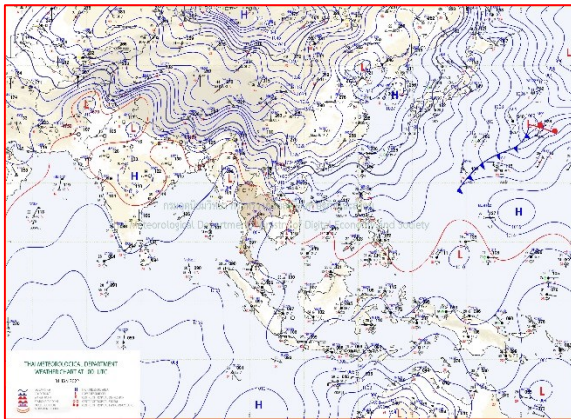
ลักษณะอากาศทั่วไป

พยากรณ์อากาศ 24 ชั่วโมงข้างหน้า ลมฝ่ายตะวันตกในระดับบนยังคงพัดปกคลุมภาคเหนือและภาคตะวันออกเฉียงเหนือตอนบน ลักษณะเช่นนี้ทำให้ภาคเหนือและภาคตะวันออกเฉียงเหนือมีอากาศเย็นถึงหนาว ส่วนภาคกลางมีอากาศเย็นในตอนเช้า สำหรับบริเวณยอดดอยมีอากาศหนาวถึงหนาวจัด อุณหภูมิต่ำสุด 4-12 องศาเซลเซียส ส่วนยอดภูมิมียอดอากาศหนาว อุณหภูมิต่ำสุด 8-14 องศาเซลเซียส ในขณะที่บริเวณความกดอากาศสูงหรือมวลอากาศเย็นระลอกใหม่จากประเทศจีนได้แผ่ลงมาปกคลุมถึงประเทศลาว และทะเลจีนใต้แล้ว ส่งผลให้มีลมใต้และลมตะวันออกเฉียงใต้พัดนำความชื้นจากทะเลเข้ามาปกคลุมภาคตะวันออกเฉียงเหนือตอนล่างและภาคตะวันออกเฉียงเหนือ ทำให้บริเวณดังกล่าวมีฝนฟ้าคะนองบางแห่ง

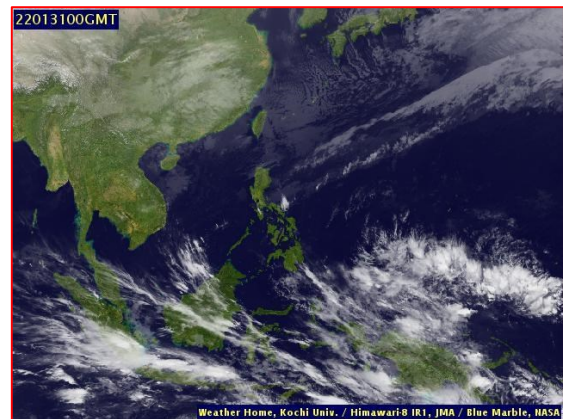
สำหรับมรสุมตะวันออกเฉียงเหนือที่พัดปกคลุมอ่าวไทยและภาคใต้มีกำลังอ่อน ทำให้ภาคใต้มีฝนฟ้าคะนองบางแห่ง

สภาพอากาศภาคตะวันออกเฉียงเหนือ

เมฆบางส่วน กับมีหมอกในตอนเช้า โดยมีฝนฟ้าคะนองร้อยละ 10 ของพื้นที่ ส่วนมากบริเวณจังหวัดชลบุรี ระยอง จันทบุรี และตราด อุณหภูมิต่ำสุด 23-25 องศาเซลเซียส อุณหภูมิสูงสุด 32-35 องศาเซลเซียส ลมตะวันออกเฉียงใต้ ความเร็ว 10-30 กม./ชม. ทะเลมีคลื่นต่ำกว่า 1 เมตร ห่างฝั่งคลื่นสูงประมาณ 1 เมตร



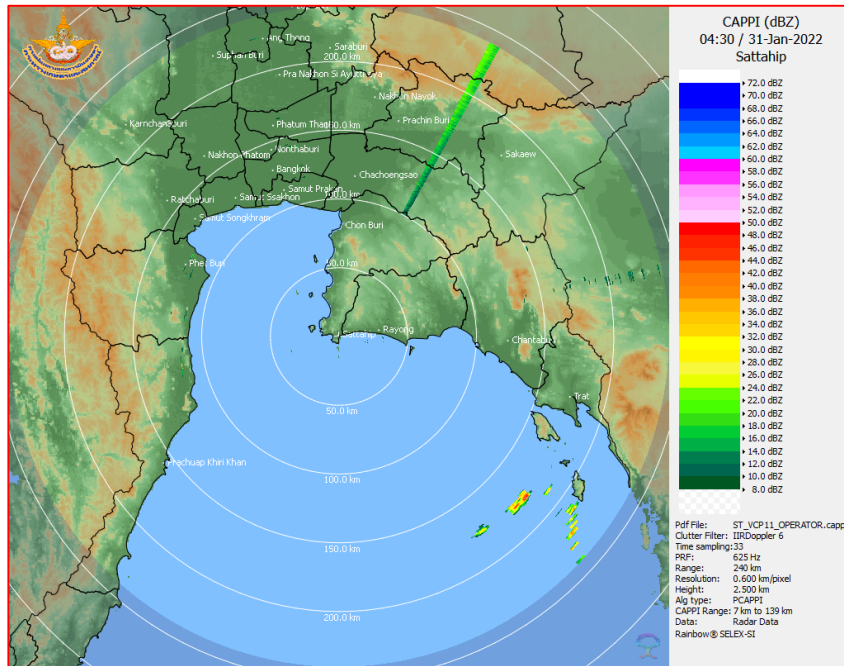
แผนที่อากาศวันที่ 31 ม.ค. 2565 เวลา 07.00 น.



ภาพถ่ายจากดาวเทียมวันที่ 31 ธ.ค. 2565 เวลา 07.00 น.

2) สถานการณ์ฝน

จากข้อมูลสถานการณ์ฝนในพื้นที่ลุ่มน้ำบางปะกง-ปราจีนบุรี ของวันที่ 31 มกราคม 2565 จากกรมอุตุนิยมวิทยา สถาบันสารสนเทศทรัพยากรน้ำ (องค์การมหาชน) กรมชลประทาน และกรมทรัพยากรน้ำพบว่า ไม่มีฝนตกในพื้นที่



ภาพเรดาร์ตรวจอากาศ “สถานีสัตหีบ”
ณ วันที่ 31 มกราคม 2565 เวลา 11.30 น.
(ที่มา : กรมอุตุนิยมวิทยา)

สถานการณ์น้ำฝน

<p>WRF-ROMS (ThaiGeo), 24-Hour Precipitation, Thailand Model (3x3 km) 29-Jan-2022 19:00 to 30-Jan-2022 19:00 (Bangkok Time)</p> <p>Created by HII initial date 29-Jan-2022 19:00 (Bangkok Time)</p>	<p>WRF-ROMS (ThaiGeo), 24-Hour Precipitation, Thailand Model (3x3 km) 30-Jan-2022 19:00 to 31-Jan-2022 19:00 (Bangkok Time)</p> <p>Created by HII initial date 29-Jan-2022 19:00 (Bangkok Time)</p>
<p>แผนที่การคาดการณ์น้ำฝนวันที่ 31 ม.ค. 65</p>	<p>แผนที่การคาดการณ์น้ำฝนวันที่ 1 ก.พ. 65</p>
<p>WRF-ROMS (ThaiGeo), 24-Hour Precipitation, Thailand Model (3x3 km) 31-Jan-2022 19:00 to 01-Feb-2022 19:00 (Bangkok Time)</p> <p>Created by HII initial date 29-Jan-2022 19:00 (Bangkok Time)</p>	<p>WRF-ROMS (ThaiGeo), 24-Hour Precipitation, Southeast Asia Model (9x9 km) 01-Feb-2022 19:00 to 02-Feb-2022 19:00 (Bangkok Time)</p> <p>Created by HII initial date 29-Jan-2022 19:00 (Bangkok Time)</p>
<p>แผนที่การคาดการณ์น้ำฝนวันที่ 2 ก.พ. 65</p>	<p>แผนที่การคาดการณ์น้ำฝนวันที่ 3 ก.พ. 65</p>
<p>WRF-ROMS (ThaiGeo), 24-Hour Precipitation, Southeast Asia Model (9x9 km) 01-Feb-2022 19:00 to 02-Feb-2022 19:00 (Bangkok Time)</p> <p>Created by HII initial date 29-Jan-2022 19:00 (Bangkok Time)</p>	<p>WRF-ROMS (ThaiGeo), 24-Hour Precipitation, Southeast Asia Model (9x9 km) 02-Feb-2022 19:00 to 03-Feb-2022 19:00 (Bangkok Time)</p> <p>Created by HII initial date 29-Jan-2022 19:00 (Bangkok Time)</p>
<p>แผนที่การคาดการณ์น้ำฝนวันที่ 4 ก.พ. 65</p>	<p>แผนที่การคาดการณ์น้ำฝนวันที่ 5 ก.พ. 65</p>
<p>ที่มา : www.thaiwater.net</p>	
<p>ผลการคาดการณ์ปริมาณฝนล่วงหน้า</p>	

3) ข้อมูลปริมาณน้ำในลำน้ำ

สถานการณ์น้ำท่า (27 – 31 ม.ค. 65 ที่มา : กรมชลประทาน เวลา 06.00 น.)

สถานี	อำเภอ	จังหวัด	ลุ่มน้ำ	ระดับ	พฤษภาคม	ตุลาคม	เสาร์	อาทิตย์	จันทร์	แนว โน้ม (เพิ่ม/ ลด)
				ตลิ่ง(ม.)	27	28	29	30	31	
				ความจุ ลำน้ำ (ลบ.ม./ วิ.)	ม.ค.	ม.ค.	ม.ค.	ม.ค.	ม.ค.	
Kgt.19A	เกาะ จันทร์	ชลบุรี	บางปะกง	4.8	1.49	1.49	1.57	1.49	1.46	ลดลง
				83.95	0.45	0.45	1.05	0.45	0.22	
Kgt.30	เทศบาล เมือง	ฉะเชิงเทรา	บางปะกง	1.70	0.13	0.66	0.87	0.92	0.79	ลดลง
				น้ำหนุน	*	*	*	*	*	
Ny.1B	เมือง	นครนายก	บางปะกง	8.81	3.83	3.83	4.47	4.45	4.38	ลดลง
				246.90	2.30	2.30	12.40	12.00	10.60	
Ny.3	บ้านนา	นครนายก	บางปะกง	6.26	3.50	3.50	3.50	3.50	3.49	ลดลง
				80.10	*	*	*	*	*	
Ny.4	เมือง	ปราจีนบุรี	บางปะกง	3.34	0.51	0.50	0.50	0.50	0.50	ทรงตัว
				185.00	*	*	*	*	*	
Ny.7	เมือง	นครนายก	บางปะกง	6.56	3.89	3.91	4.41	4.35	4.18	ลดลง
				*	*	*	*	*	*	
Kgt.1	เมือง	ปราจีนบุรี	ปราจีนบุรี	4.13	0.29	0.16	-0.06	-0.28	-0.30	ลดลง
				774.00	*	*	*	*	*	
Kgt.3	กบินทร์ บุรี	ปราจีนบุรี	ปราจีนบุรี	8.79	1.02	1.05	1.05	1.08	1.05	ลดลง
				519.00	27.60	28.50	28.50	29.40	28.50	
Kgt.6	ศรีมหา โพธิ์	ปราจีนบุรี	ปราจีนบุรี	7.10	*	*	*	*	*	*
				-	*	*	*	*	*	
Kgt.9	เขา ฉกรรจ์	สระแก้ว	ปราจีนบุรี	10.00	3.74	3.76	3.74	3.73	3.73	ทรงตัว
				483.30	*	*	*	*	*	
Kgt.10	เมือง	สระแก้ว	ปราจีนบุรี	11.00	5.65	5.67	5.65	5.65	5.65	ทรงตัว
				300.00	*	*	*	*	*	
Kgt.13A	กบินทร์ บุรี	ปราจีนบุรี	ปราจีนบุรี	16.17	7.20	7.21	7.23	7.24	7.22	ลดลง
				448.90	*	*	*	*	*	
Kgt.14	นาดี	ปราจีนบุรี	ปราจีนบุรี	7.06	1.00	0.99	0.99	0.98	0.97	ลดลง
				370.50	*	*	*	*	*	

หมายเหตุ* ไม่ได้รับข้อมูล

ปริมาณน้ำในลำน้ำในพื้นที่ลุ่มน้ำบางปะกง-ปราจีนบุรี วันที่ 31 มกราคม 2565



สถานีเซิงสะพานฉะเชิงเทรา ต.หน้าเมือง อ.เมือง จ.ฉะเชิงเทรา
(ลุ่มน้ำบางปะกง – แม่น้ำบางปะกง)

4) สรุป

- สถานการณ์น้ำในลุ่มน้ำบางปะกง อยู่ในภาวะปกติ และระดับน้ำในลำน้ำส่วนใหญ่มีแนวโน้มลดลง
- สถานการณ์น้ำในลุ่มน้ำปราจีนบุรี อยู่ในภาวะปกติ และระดับน้ำในลำน้ำส่วนใหญ่มีแนวโน้มลดลง