

รายงานสรุปสภาพน้ำในอ่างเก็บน้ำขนาดใหญ่และขนาดกลาง

รายงานสถานการณ์ ณ วันที่ 1 กุมภาพันธ์ 2565

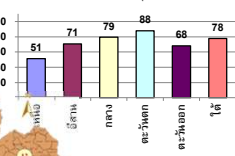
ปริมาณน้ำรวมทั่วประเทศ 70,921 ล้าน ลบ.ม. (100%)



ปริมาณน้ำในอ่างที่ใช้การได้ในสัปดาห์นี้ +มากกว่า / -น้อยกว่า สัปดาห์ก่อน 502.58 ล้าน ลบ.ม.

สรุปสถานการณ์ปริมาณน้ำในอ่างเก็บน้ำที่ใช้ในกิจกรรมที่ประเทศ นอกตัว ปริมาณน้ำที่ไหลเข้าอ่าง เมื่อเทียบกับสัปดาห์ที่ผ่านมา สถานการณ์อยู่ระหว่างเก็บกักน้ำ

% ปริมาณน้ำรวมแต่ละภาคปัจจุบัน



เปรียบเทียบปริมาณน้ำรวมทั่วประเทศ ปัจจุบัน ใน 64 และ 63 วัน

วันที่ 1 กุมภาพันธ์ 2565 เท่ากับ 50,702 ล้าน ลบ.ม. หรือ เท่ากับ 71%

วันที่ 1 กุมภาพันธ์ 2564 เท่ากับ 41,603 ล้าน ลบ.ม. หรือ เท่ากับ 59%

ภาค	สถานการณ์ปริมาณน้ำในอ่าง				ปริมาณน้ำเปลี่ยนแปลง (ล้าน ม.³)	สถานะ
	ลดลง (แห่ง)	คงที่ (แห่ง)	เพิ่มขึ้น (แห่ง)	รวม (แห่ง)		
ภาคเหนือ	6	1	-	7	-126.00	ปริมาณน้ำในอ่างเก็บน้ำลดลง
ภาคตะวันออกเฉียงเหนือ	11	1	-	12	-149.00	ปริมาณน้ำในอ่างเก็บน้ำลดลง
ภาคกลาง	1	2	-	3	-30.00	ปริมาณน้ำในอ่างเก็บน้ำลดลง
ภาคตะวันออก	2	-	-	2	-114.00	ปริมาณน้ำในอ่างเก็บน้ำลดลง
ภาคตะวันออก	10	-	-	10	-33.58	ปริมาณน้ำในอ่างเก็บน้ำลดลง
ภาคใต้	3	-	1	4	-50.00	ปริมาณน้ำในอ่างเก็บน้ำลดลง
รวมทั้งประเทศ	33	4	1	38	-502.58	ปริมาณน้ำในอ่างเก็บน้ำลดลง



สรุปสถานการณ์ปริมาณน้ำในอ่างฯ	
คงที่	4 อ่าง
ลดลง	33 อ่าง
เพิ่มขึ้น	1 อ่าง

ภาค	อ่างเก็บน้ำ	ความจุที่ (ล้าน ม.³)	ปริมาณน้ำที่ใช้งานได้ (ล้าน ม.³)	ใช้การได้จริง (ล้าน ม.³)	ปริมาณน้ำรวม วันที่ 1 กุมภาพันธ์ 2564		ปัจจุบัน วันที่ 1 กุมภาพันธ์ 2565				สัปดาห์ก่อน วันที่ 26 มกราคม 2565				ปริมาณน้ำ + เพิ่มขึ้น - ลดลง (ล้าน ม.³)	สถานการณ์ในอ่าง
					ปริมาณน้ำรวม (ล้าน ม.³)	%	ปริมาณน้ำรวม		ปริมาณน้ำใช้การได้จริง		ปริมาณน้ำรวม		ปริมาณน้ำใช้การได้จริง			
							ปริมาณน้ำ (ล้าน ม.³)	%	ปริมาณน้ำ (ล้าน ม.³)	%	ปริมาณน้ำ (ล้าน ม.³)	%	ปริมาณน้ำ (ล้าน ม.³)	%		
ภาคเหนือ (7)																
1	ภูฝอยลม (2) ลาก	13,462	3,800	9,662	5,230	39%	7,340	55%	3,540	37%	7,463	55%	3,663	38%	-123.00	ลดลง
2	สิริกิติ์ (2) ลุดดัด	9,510	2,850	6,660	4,873	51%	4,208	44%	1,358	20%	4,240	45%	1,390	21%	-32.00	ลดลง
3	แม่จัด เชียงใหม่	265	12	253	131	49%	110	42%	98	39%	111	42%	99	39%	-1.00	ลดลง
4	แม่กวาง เชียงใหม่	263	14	249	94	36%	89	34%	75	30%	89	34%	75	30%	-	คงที่
5	กัลม ลำปาง	106	3	103	66	62%	77	73%	74	72%	81	76%	78	76%	-4.00	ลดลง
6	กัวคองมา ลำปาง	170	6	164	71	42%	135	79%	129	79%	136	80%	130	79%	-1.00	ลดลง
7	แควน้อย พิษณุโลก	939	43	896	374	40%	739	79%	696	78%	763	81%	720	80%	-24.00	ลดลง
	แม่เฒ่า	110	16	94	41	37%	75	68%	59	63%	78	71%	62	66%	-3.00	ลดลง
	รวมภาคเหนือ 34.85%	24,825	6,744	18,081	10,879	44%	12,773	51%	6,029	33%	12,960	52%	6,155	34%	-126.00	ลดลง
ภาคตะวันออกเฉียงเหนือ (12)																
8	ห้วยหลวง อุดรธานี	136	7	129	51	38%	62	46%	55	43%	65	48%	58	45%	-3.00	ลดลง
9	น้ำอูน สกลนคร	520	45	475	215	41%	273	53%	228	48%	279	54%	234	49%	-6.00	ลดลง
10	น้ำพอง (2) สกลนคร	165	8	157	85	52%	90	55%	82	52%	91	55%	83	53%	-1.00	ลดลง
11	จุฬารัตน์ (2) ขัยภูมิ	164	37	127	130	79%	134	82%	97	76%	145	88%	108	85%	-11.00	ลดลง
12	ลุมพินี (2) ขอนแก่น	2,431	581	1,850	1,339	55%	1,743	72%	1,162	63%	1,797	74%	1,216	66%	-54.00	ลดลง
13	ลำปาว กาฬสินธุ์	1,980	100	1,880	833	42%	1,095	55%	995	53%	1,126	57%	1,026	55%	-31.00	ลดลง
14	ลำตะคอง นครราชสีมา	314	22	292	319	102%	294	94%	272	93%	301	96%	279	96%	-7.00	ลดลง
15	ลำพระเพลิง นครราชสีมา	155	1	154	140	90%	154	99%	153	99%	154	99%	153	99%	-	คงที่
16	มูลนง นครราชสีมา	141	7	134	134	95%	129	91%	122	91%	132	94%	125	93%	-3.00	ลดลง
17	ลำพระนครราชสีมา	275	7	268	214	78%	251	91%	244	91%	258	94%	251	94%	-7.00	ลดลง
18	ลำางรองบุรีรัมย์	121	3	118	94	78%	112	93%	109	92%	113	93%	110	93%	-1.00	ลดลง
19	สิรินธร (2) บุรีรัมย์	1,966	831	1,135	1,523	77%	1,575	80%	744	66%	1,600	81%	769	68%	-25.00	ลดลง
	รวมภาคตะวันออกเฉียงเหนือ 11.80%	8,369	1,649	6,720	5,075	61%	5,911	71%	4,263	63%	6,060	72%	4,412	66%	-149.00	ลดลง
ภาคกลาง (3)																
20	ป่าสักชลสิทธิ์ ลพบุรี	960	3	957	542	56%	724	75%	721	75%	753	78%	750	78%	-29.00	ลดลง
21	ทับเสลา อุทัยธานี	160	17	143	76	48%	101	63%	84	59%	101	63%	84	59%	-	คงที่
22	กระเสียว สุพรรณบุรี	299	99	200	195	65%	299	100%	200	100%	299	100%	200	100%	-	คงที่
	รวมภาคกลาง 1.92%	1,419	119	1,300	814	57%	1,125	79%	1,005	71%	1,154	81%	1,035	80%	-30.00	ลดลง
ภาคตะวันออก (2)																
23	ศรีนครินทร์ (2) กาญจนบุรี	17,745	10,265	7,480	12,868	73%	16,164	91%	5,899	79%	16,215	91%	5,950	80%	-51.00	ลดลง
24	วชิราลงกรณ (2) กาญจนบุรี	8,860	3,012	5,848	4,423	50%	7,225	82%	4,213	72%	7,288	82%	4,276	73%	-63.00	ลดลง
	รวมภาคตะวันออก 37.51%	26,605	13,277	13,328	17,291	65%	23,389	88%	10,112	76%	23,503	88%	10,226	77%	-114.00	ลดลง
ภาคตะวันตก (6+4)																
25	ขุนด่าน นครนายก	224	5.00	219	137	61%	154	69%	149	68%	160	71%	155	71%	-6.00	ลดลง
26	คลองลัดขี ฉะเชิงเทรา	420	30.00	390	119	28%	155	37%	125	32%	166	40%	136	35%	-11.00	ลดลง
27	บางพระ (3) ชลบุรี	117	12.00	105	67	57%	101	86%	89	85%	102	87%	90	86%	-1.00	ลดลง
28	หนองปลาไหล (3) ระยอง	164	13.75	150	139	85%	149	91%	135	90%	151	92%	137	92%	-2.00	ลดลง
29	ประแสร์ (3) ระยอง	295	20.00	275	214	73%	254	86%	234	85%	257	87%	237	86%	-3.00	ลดลง
30	มาบประชัน (3) ระยอง	17	0.72	16	5	33%	15	91%	14	90%	15	91%	14.44	91%	-0.11	ลดลง
31	หนองฉาง (3) ระยอง	21	1.00	20	15	70%	20	95%	19	95%	21	98%	19.90	98%	-0.57	ลดลง
32	คลองกรวย (3) ระยอง	79	3.00	76	64	80%	67	84%	64	83%	67	84%	63.87	84%	-0.21	ลดลง
33	คลองใหญ่ (3) ระยอง	45	3.00	42	27	59%	35	78%	32	76%	36	79%	33.01	78%	-0.69	ลดลง
34	นฤปดินทรจินดา ปราจีนบุรี	295	19.00	276	862	292%	194	66%	175	63%	203	69%	184.00	67%	-9.00	ลดลง
	รวมภาคตะวันตก 2.37%	1,678	107	1,570	1,649	98%	1,144	68%	1,037	66%	1,178	70%	1,070	68%	-33.58	ลดลง
ภาคใต้ (4)																
35	แก่งกระจาน เพชรบุรี	710	65	645	492	69%	617	87%	552	86%	622	88%	557	86%	-5.00	ลดลง
36	ปราจีนบุรี ประจวบคีรีขันธ์	391	18	373	326	83%	323	83%	305	82%	324	83%	306	82%	-1.00	ลดลง
37	รัชชประภา (2) สุราษฎร์ธานี	5,639	1,352	4,287	3,698	66%	4,286	76%	2,934	68%	4,331	77%	2,979	69%	-45.00	ลดลง
38	บางลา (2) ยะลา	1,454	276	1,178	1,379	95%	1,132	78%	856	73%	1,131	78%	855	73%	1.00	เพิ่มขึ้น
	รวมภาคใต้ 11.55%	8,194	1,711	6,483	5,895	72%	6,359	78%	4,647	72%	6,407	78%	4,697	72%	-50.00	ลดลง
	รวมทั้งประเทศ 100%(38)	71,090	23,607	47,482	41,603	59%	50,702	71%	27,093	57%	30,132	42%	27,595	58%	-502.58	ลดลง

ที่มาข้อมูล : ตารางสรุปสภาพน้ำในอ่างเก็บน้ำขนาดใหญ่ทั่วประเทศ และตารางสรุปสภาพน้ำในอ่างเก็บน้ำภาคตะวันออกเฉียงเหนือ กรมชลประทาน

หมายเหตุ :

- อ่างเก็บน้ำขนาดใหญ่ หมายถึง อ่างเก็บน้ำที่มีความจุตั้งแต่ 100 ล้าน ลบ.ม. ขึ้นไป
- เป็นอ่างเก็บน้ำอยู่ใต้อำนาจรับผิดชอบของการไฟฟ้าฝ่ายผลิตแห่งประเทศไทย(10) นอกนั้นอยู่ในความรับผิดชอบของกรมชลประทาน(28)
- เป็นอ่างเก็บน้ำขนาดกลางที่มีความสำคัญต่อการอุตสาหกรรมและการประปาของลุ่มน้ำชายฝั่งทะเลตะวันออก
- ที่มา : กรมชลประทาน และการไฟฟ้าฝ่ายผลิตแห่งประเทศไทย
- จังหวัดที่มีอ่างเก็บน้ำขนาดใหญ่มีจำนวน 26 จังหวัด ไม่มี 50 จังหวัด

รท. หมายถึง ระดับเก็บกักของอ่าง



ศูนย์เฝ้าระวัง ศูนย์ป้องกันภัยพิบัติ กรมทรัพยากรน้ำ

ลำดับของเขื่อนตามความจุ

- ศรีนครินทร์ 2.ภูฝอยลม 3.สิริกิติ์ 4.วชิราลงกรณ 5.รัชชประภา
- ลุมพินี 7.สิรินธร 8.มาบประชัน 9.ลำปาว 10.ป่าสัก

ลำดับของเขื่อนตามปริมาณน้ำใช้การได้

- ภูฝอยลม 2.ศรีนครินทร์ 3.สิริกิติ์ 4.วชิราลงกรณ 5.รัชชประภา
- ลำปาว 7.ลุมพินี 8.มาบประชัน 9.สิรินธร 10.ป่าสัก