

รายงานสถานการณ์น้ำลุ่มน้ำบางปะกง

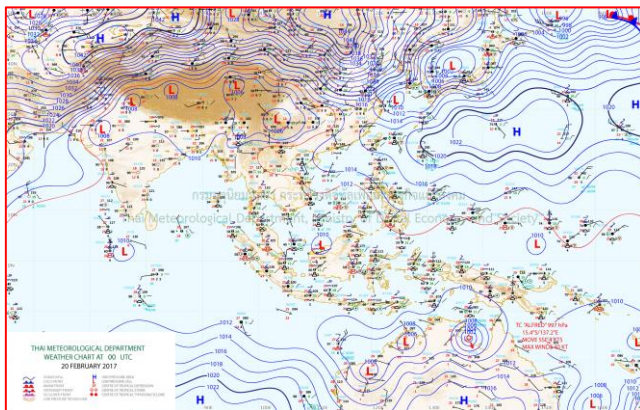
วันที่ 20 กุมภาพันธ์ 2560

1) สภาพภูมิอากาศ

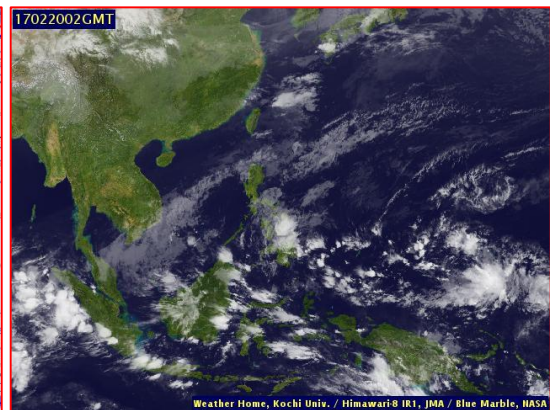
ลักษณะอากาศทั่วไป (ที่มา: กรมอุตุนิยมวิทยา)

พยากรณ์อากาศ 24 ชั่วโมงข้างหน้า ประเทศไทยตอนบนมีอุณหภูมิสูงขึ้น 1-3 องศาเซลเซียส แต่ยังคงมีอากาศเย็นโดยทั่วไป กับมีหมอกในตอนเช้าและมีหมอกหนาในบางพื้นที่ ขอให้ประชาชนบริเวณดังกล่าวระวังอันตรายในการสัญจรผ่านบริเวณที่มีหมอกไว้ด้วย สำหรับคลื่นลมบริเวณอ่าวไทยมีกำลังอ่อนลง

สภาพอากาศภาคตะวันออก อากาศเย็น กับมีหมอกในตอนเช้าและมีหมอกหนาในบางพื้นที่ และอุณหภูมิสูงขึ้น 1-3 องศาเซลเซียส อุณหภูมิต่ำสุด 20-24 องศาเซลเซียส อุณหภูมิสูงสุด 34-36 องศาเซลเซียส ผลคาดการณ์ปริมาณน้ำฝนล่วงหน้า 1-7 วัน ในช่วงวันที่ 20-23 ก.พ. 60 อากาศเย็น อุณหภูมิจะสูงขึ้น 2-3 องศาเซลเซียส กับมีหมอกในตอนเช้าและมีหมอกหนาบางพื้นที่ อุณหภูมิต่ำสุด 21-24 องศาเซลเซียส อุณหภูมิสูงสุด 32-35 องศาเซลเซียส ส่วนในวันที่ 24-25 ก.พ. 60 อากาศเย็นกับมีลมแรง อุณหภูมิจะลดลง 2-3 องศาเซลเซียส โดยมีฝนฟ้าคะนองร้อยละ 20-30 ของพื้นที่ อุณหภูมิต่ำสุด 17-23 องศาเซลเซียส อุณหภูมิสูงสุด 31-34 องศาเซลเซียส



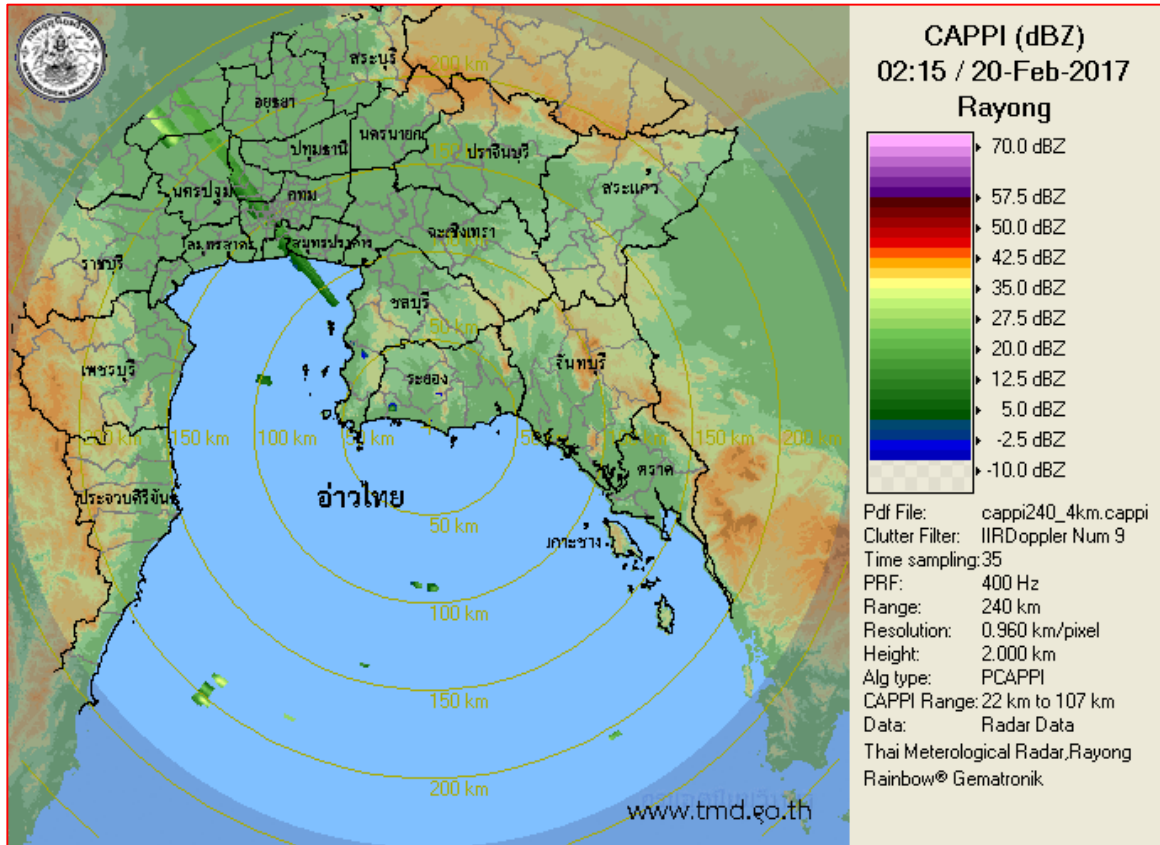
แผนที่อากาศ วันที่ 20 ก.พ. 2560 เวลา 07.00 น.



ภาพถ่ายจากดาวเทียม วันที่ 20 ก.พ. 2560

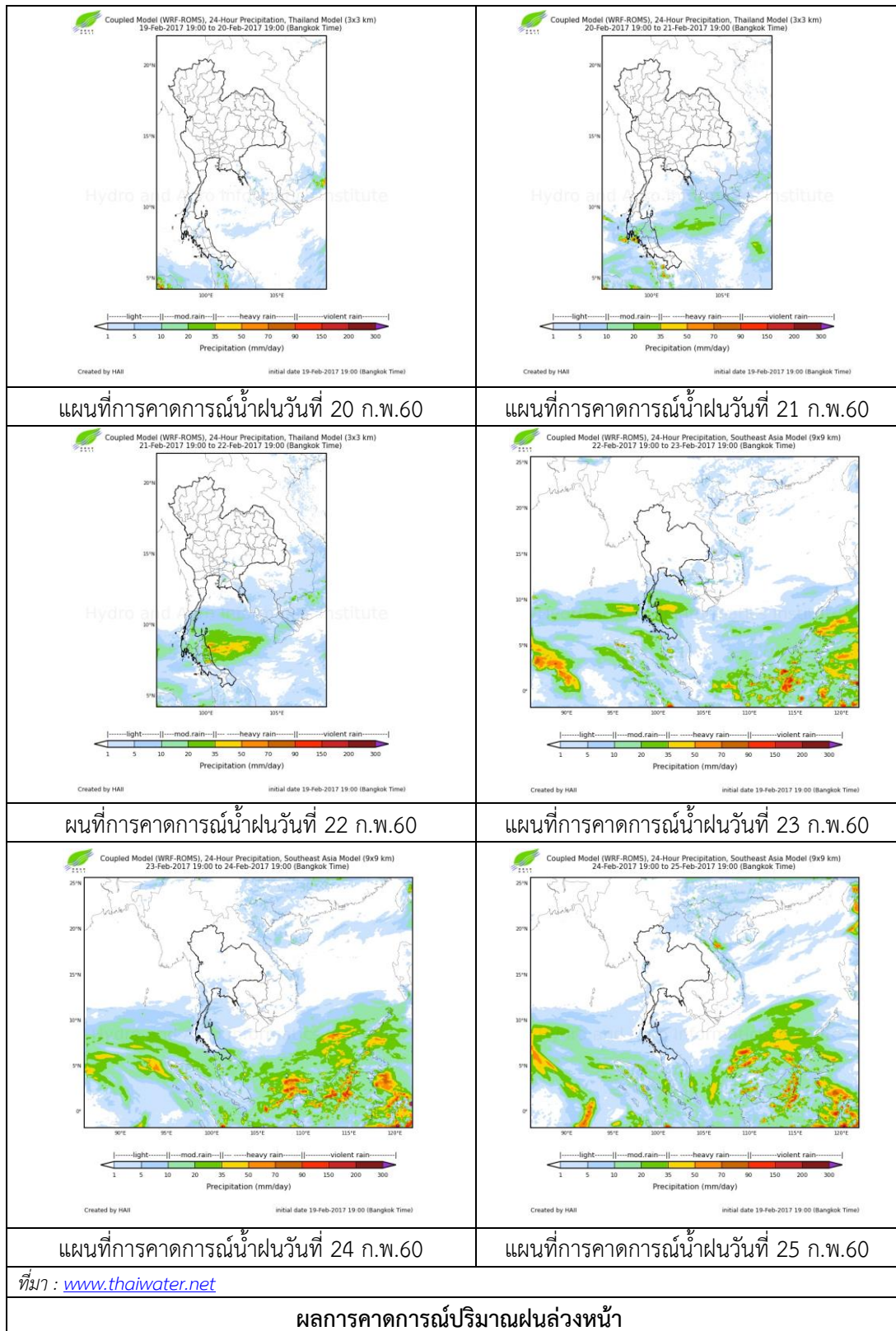
2) สถานการณ์ฝน

จากข้อมูลสถานการณ์ฝนในพื้นที่ลุ่มน้ำบางปะกงของวันที่ 20 กุมภาพันธ์ 2560 จากกรมทรัพยากรน้ำ กรมอุตุนิยมวิทยา และสถาบันสารสนเทศทรัพยากรน้ำและการเกษตร (องค์การมหาชน) พบว่า ไม่มีฝนตกในพื้นที่



ภาพเรดาร์ตรวจอากาศ “ระยอง” ณ วันที่ 20 กุมภาพันธ์ 2560 (ที่มา : กรมอุตุนิยมวิทยา)

สถานการณ์น้ำฝน



3) ข้อมูลปริมาณน้ำในลำน้ำ

ลุ่มน้ำบางปะกง ปัจจุบันสถานการณ์น้ำในลำน้ำโดยทั่วไปยังคงอยู่ในภาวะปกติ (ระดับน้ำต่ำกว่าระดับตลิ่งต่ำสุด) ระดับน้ำในลำน้ำส่วนใหญ่มีแนวโน้มลดลง

สถานการณ์น้ำท่า (16 – 20 ก.พ. 2560 ที่มา: กรมชลประทาน)

| สถานี | อำเภอ | จังหวัด | ระดับตลิ่ง | พฤษภาคม | ศุกร์ | เสาร์ | อาทิตย์ | จันทร์ |
|---------|----------|------------|-------------------------|------------|------------|------------|------------|------------|
| | | | ปริมาณน้ำ (ส.ม./วิ.) | 16 ก.พ. | 17 ก.พ. | 18 ก.พ. | 19 ก.พ. | 20 ก.พ. |
| Kgt.19A | พนัสนิคม | ชลบุรี | 4.8 | 1.82 | 1.80 | 1.80 | 1.75 | 1.60 |
| | | | * | * | * | * | * | * |
| Ny.1B | เมือง | นครนายก | 8.81 | 4.03 | 4.01 | 4.54 | 4.67 | 4.67 |
| | | | 206 | 4.60 | 4.20 | 17.20 | 21.10 | 21.10 |
| Ny.3 | บ้านนา | นครนายก | 6.26 | 1.59 | 1.58 | 1.58 | 1.55 | 1.54 |
| | | | ติดฝาย | * | * | * | * | * |
| Ny.4 | เมือง | ปราจีนบุรี | 3.37 | 0.28 | 0.27 | 0.27 | 0.27 | 0.27 |
| | | | 177 | * | * | * | * | * |
| Ny.7 | เมือง | นครนายก | 5.38 | 3.56 | 3.55 | 3.67 | 3.94 | 3.93 |
| | | | * | * | * | * | * | * |

หมายเหตุ * ไม่มีข้อมูล

4) สรุป

- สถานการณ์น้ำในลุ่มน้ำบางปะกงอยู่ในภาวะปกติ และระดับน้ำในลำน้ำส่วนใหญ่มีแนวโน้มลดลง