



ระบบติดตามสถานการณ์น้ำทางไกลอัตโนมัติ

ศูนย์ป้องกันวิกฤติน้ำ กรมทรัพยากรน้ำ กระทรวงทรัพยากรธรรมชาติและสิ่งแวดล้อม
180/3 ถนนพระรามที่ 6 ซอย 34 แขวงสามเสนใน เขตพญาไท กรุงเทพมหานคร 10400 โทรศัพท์ 0 2271 6000
<http://tele-salawin.dwr.go.th>



รายงานสถานการณ์ลุ่มน้ำสาละวิน วันที่ 3 กุมภาพันธ์ 2565

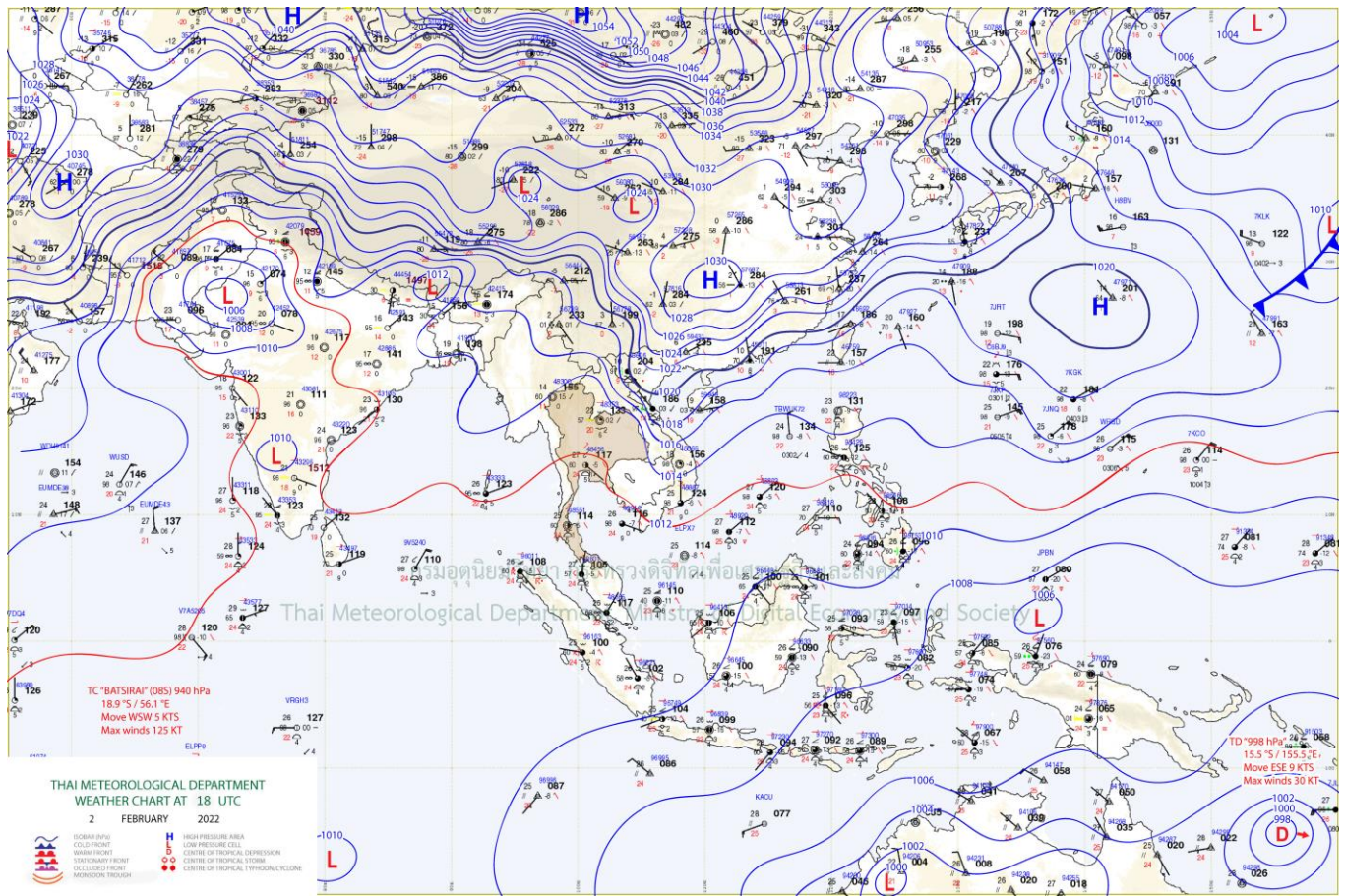
1) สภาพภูมิอากาศ (ที่มา : กรมอุตุนิยมวิทยา)

สภาพอากาศวันนี้

พยากรณ์อากาศ 24 ชั่วโมงข้างหน้า บริเวณความกดอากาศสูงหรือมวลอากาศเย็นจากประเทศจีนปกคลุมภาคตะวันออกเฉียงเหนือและทะเลจีนใต้ ทำให้มีลมใต้และลมตะวันออกเฉียงใต้พัดนำความชื้นจากทะเลจีนใต้และอ่าวไทยเข้ามาปกคลุมภาคเหนือตอนล่าง ภาคตะวันออกเฉียงเหนือ ภาคกลาง ภาคตะวันออก และภาคใต้ ทำให้บริเวณดังกล่าวมีฝนฟ้าคะนองเกิดขึ้นได้บ้าง พื้นที่ ในขณะที่ลมฝ่ายตะวันตกในระดับบนยังคงพัดปกคลุมภาคเหนือและภาคตะวันออกเฉียงเหนือตอนบน ลักษณะเช่นนี้ทำให้บริเวณภาคเหนือและภาคตะวันออกเฉียงเหนือมีอากาศเย็นถึงหนาว กับมีหมอกในตอนเช้า สำหรับบริเวณยอดดอยมีอากาศหนาวถึงหนาวจัด อุณหภูมิต่ำสุด 4-12 องศาเซลเซียส ส่วนยอดภูมิมียอดอากาศหนาว อุณหภูมิต่ำสุด 8-14 องศาเซลเซียส ขอให้ประชาชนบริเวณประเทศไทยตอนบนดูแลรักษาสุขภาพเนื่องจากสภาพอากาศที่เปลี่ยนแปลง และระมัดระวังการสัญจรผ่านบริเวณที่มีหมอกไว้ด้วย

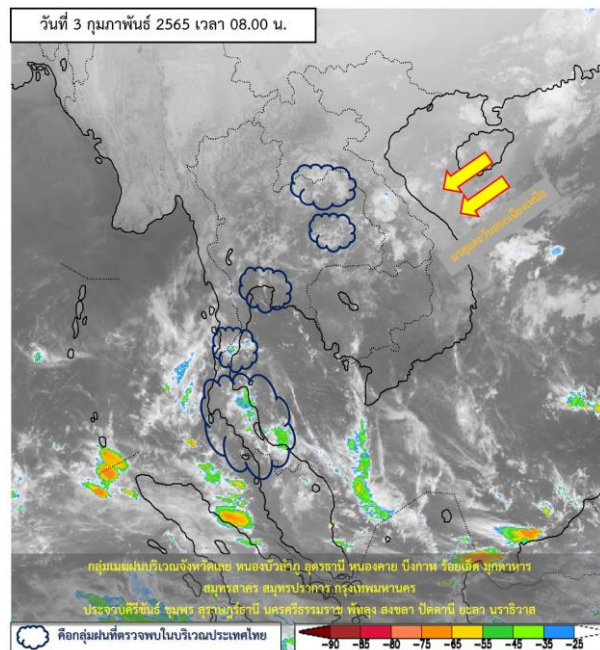
สภาพอากาศภาคเหนือ (เวลา 6:00 น.วันนี้ - 6:00 น.วันพรุ่งนี้)

อากาศเย็นถึงหนาว กับมีหมอกในตอนเช้า โดยมีฝนฟ้าคะนองร้อยละ 10 ของพื้นที่ ส่วนมากบริเวณจังหวัดน่าน อุตรดิตถ์ เพชรบูรณ์ และพิษณุโลก อุณหภูมิต่ำสุด 11-23 องศาเซลเซียส อุณหภูมิสูงสุด 30-34 องศาเซลเซียส บริเวณยอดดอยอากาศหนาวถึงหนาวจัด อุณหภูมิต่ำสุด 4-12 องศาเซลเซียส ลมตะวันตก ความเร็ว 10-15 กม./ชม.

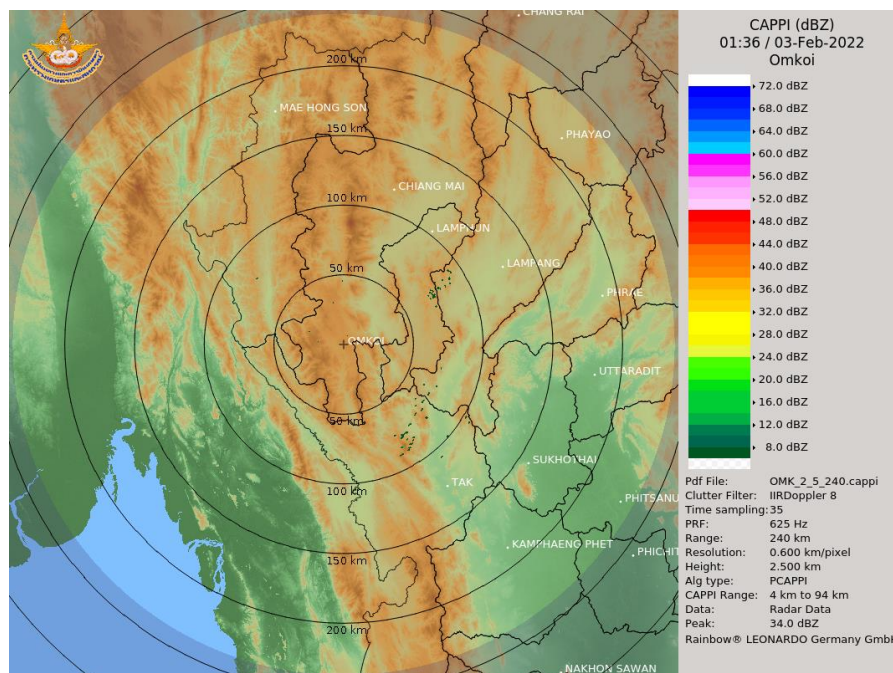


แผนที่อากาศ

รายงานสถานการณ์ลุ่มน้ำสาละวิน วันที่ 3 กุมภาพันธ์ 2565



ภาพถ่ายดาวเทียม



เรดาร์ตรวจอากาศ

ภาพดาวเทียม : พบกลุ่มเมฆฝนปกคลุมบริเวณจังหวัดเลย หนองบัวลำภู อุดรธานี หนองคาย บึงกาฬ ร้อยเอ็ด มุกดาหาร สมุทรสาคร
 สมุทรปราการ กรุงเทพมหานคร ประจวบคีรีขันธ์ ชุมพร สุราษฎร์ธานี นครศรีธรรมราช พัทลุง สงขลา ปัตตานี ยะลา นราธิวาส

ภาพเรดาร์ : เวลา 7.00 น. พบกลุ่มฝนในบริเวณจังหวัดแม่ฮ่องสอน เชียงใหม่ ลำพูน พะเยา ลำปาง แพร่ และตาก



ระบบติดตามสถานการณ์น้ำทางไกลอัตโนมัติ

ศูนย์ป้องกันวิกฤติน้ำ กรมทรัพยากรน้ำ กระทรวงทรัพยากรธรรมชาติและสิ่งแวดล้อม

180/3 ถนนพระรามที่ 6 ซอย 34 แขวงสามเสนใน เขตพญาไท กรุงเทพมหานคร 10400 โทรศัพท์ 0 2271 6000

<http://tele-salawin.dwr.go.th>



รายงานสถานการณ์ลุ่มน้ำสาละวิน วันที่ 3 กุมภาพันธ์ 2565

2) สรุปสถานการณ์ฝน

สรุปสถานการณ์ฝนในพื้นที่ลุ่มน้ำสาละวิน จากข้อมูลตรวจวัดปริมาณน้ำฝนของสถานีโทรมาตรของระบบติดตามสถานการณ์น้ำทางไกลอัตโนมัติ กรมทรัพยากรน้ำ สะสม 24 ชั่วโมง ระหว่างวันที่ 2 กุมภาพันธ์ 2565 เวลา 07:00 น. ถึง วันที่ 3 กุมภาพันธ์ 2565 เวลา 07:00 น. และข้อมูลคาดการณ์ปริมาณน้ำฝนสะสม ดังแสดงในตารางนี้

สถานีโทรมาตร	ที่ตั้ง	ปริมาณฝนตรวจวัดสะสม (มม.)			ปริมาณฝนคาดการณ์ล่วงหน้า (มม.)		
		ฝนเมื่อวาน	ฝน 2 วัน	ฝน 3 วัน	วันนี้	1 วัน	2 วัน
TC011603 สะพานข้ามห้วยแม่สอด	ต.แม่สอด อ.แม่สอด จ.ตาก	0.00	0.00	0.00	0.00	0.00	0.00
TC011604 โรงเรียนอนุบาลเทศบาลตำบลพบพระ	ต.พบพระ อ.พบพระ จ.ตาก	0.00	0.00	0.00	0.00	0.00	0.00
TC010402 โรงเรียนบ้านนาปูป้อม	ต.ปางมะผ้า อ.ปางมะผ้า จ.แม่ฮ่องสอน	0.00	0.00	0.00	0.00	0.00	0.00
TC010508 สะพานบ้านผาสำราญ	ต.เมืองแปง อ.ปาย จ.แม่ฮ่องสอน	0.00	0.00	0.00	0.00	0.00	0.00
TC010509 สะพานข้ามคลองแม่กลาง	ต.ปางมะผ้า อ.ปางมะผ้า จ.แม่ฮ่องสอน	0.00	0.00	0.00	0.00	0.00	0.00
TC010510 สะพานบ้านปางหมู	ต.ปางหมู อ.เมือง จ.แม่ฮ่องสอน	0.00	0.00	0.00	0.00	0.00	0.00
TC010606 โรงเรียนบ้านป่าลาน	ต.ห้วยโป่ง อ.เมือง จ.แม่ฮ่องสอน	0.00	0.00	0.00	0.00	0.00	0.00
TC010807 สะพานข้ามน้ำยวม	ต.แม่กิ๊ อ.ขุนยวม จ.แม่ฮ่องสอน	0.00	0.00	0.00	0.00	0.00	0.00
TC011202 สะพานบ้านกองก่อย	ต.กองก่อย อ.สบเมย จ.แม่ฮ่องสอน	0.00	0.00	0.00	0.00	0.00	0.00
TC011401 โรงเรียนบ้านแม่สามแลบ	ต.แม่สามแลบ อ.สบเมย จ.แม่ฮ่องสอน	0.00	0.00	0.00	0.00	0.00	0.00
TC011808 โรงเรียนชุมชนบ้านท่าสองยาง	ต.ท่าสองยาง อ.ท่าสองยาง จ.ตาก	0.00	0.00	0.00	0.00	0.00	0.00
TC011809 โรงเรียนท่าสองยางวิทยาคม	ต.แม่ต๋าน อ.ท่าสองยาง จ.ตาก	0.00	0.00	0.00	0.00	0.00	0.00
TC011810 โรงเรียนบ้านขุนห้วยนกแล	ต.พระธาตุ อ.แม่ระมาด จ.ตาก	0.00	0.00	0.00	0.00	0.00	0.00
TC011703 สะพานข้ามน้ำแม่ละเมา	ต.พะวอ อ.แม่สอด จ.ตาก	0.00	0.00	0.00	0.00	0.00	0.00
STN0929 บ้านเด่นวังน้ำทิพย์	ต.เซียงทอง อ.วังเจ้า จ.ตาก	2.00	2.00	2.00	0.00	0.00	0.00

หมายเหตุ : พบสถานี Early Warning ที่มีฝนตก 1 สถานี



ระบบติดตามสถานการณ์น้ำทางไกลอัตโนมัติ

ศูนย์ป้องกันวิกฤติน้ำ กรมทรัพยากรน้ำ กระทรวงทรัพยากรธรรมชาติและสิ่งแวดล้อม

180/3 ถนนพระรามที่ 6 ซอย 34 แขวงสามเสนใน เขตพญาไท กรุงเทพมหานคร 10400 โทรศัพท์ 0 2271 6000

<http://tele-salawin.dwr.go.th>



รายงานสถานการณ์ลุ่มน้ำสาละวิน วันที่ 3 กุมภาพันธ์ 2565

3) สรุประดับน้ำรายวัน

สรุปสถานการณ์น้ำในพื้นที่ลุ่มน้ำสาละวิน จากข้อมูลตรวจวัดระดับน้ำของสถานีโทรมาตรโครงการพัฒนาระบบพยากรณ์และเตือนภัยทรัพยากรน้ำ กรมทรัพยากรน้ำ ณ เวลา 07:00 น. ของวันที่ 3 กุมภาพันธ์ 2565 และข้อมูลระดับน้ำคาดการณ์จากแบบจำลองคณิตศาสตร์ ดังแสดงในตารางนี้

สถานีโทรมาตร	ที่ตั้ง	ระดับเตือนภัย (ม.รทก.)	ข้อมูลระดับน้ำตรวจวัด (ม.รทก.)		ระดับน้ำคาดการณ์ล่วงหน้า (ม.รทก.)				
			เมื่อวาน	วันนี้	1 วัน	2 วัน	3 วัน	แนวโน้ม	
TC011603 สะพานข้ามห้วยแม่สอด	ต.แม่สอด อ.แม่สอด จ.ตาก	207.69	205.35	205.36	205.38	205.41	205.45	เพิ่มขึ้น ▲	
TC010211 สะพานประวัติศาสตร์	ต.ทุ่งยาว อ.ปาย จ.แม่ฮ่องสอน	483.43	475.83	475.81	475.80	475.77	475.73	ลดลง ▼	
TC010508 สะพานบ้านผาสำราญ	ต.เมืองแปง อ.ปาย จ.แม่ฮ่องสอน	425.89	420.02	420.02	420.02	420.02	420.02	คงที่ ►	
TC010509 สะพานข้ามคลองแม่กลาง	ต.ปางมะผ้า อ.ปางมะผ้า จ.แม่ฮ่องสอน	592.88	581.10	581.10	581.10	581.10	581.10	คงที่ ►	
TC010510 สะพานบ้านปางหมู	ต.ปางหมู อ.เมือง จ.แม่ฮ่องสอน	203.77	199.74	199.74	199.74	199.74	199.74	คงที่ ►	
TC010703 สะพานบ้านแม่สุริน	ต.ขุนยวม อ.ขุนยวม จ.แม่ฮ่องสอน	409.22	404.40	404.41	404.41	404.41	404.41	คงที่ ►	
TC010806 สะพานบ้านขุนยวม	ต.ขุนยวม อ.ขุนยวม จ.แม่ฮ่องสอน	530.30	523.55	523.57	523.57	523.55	523.57	คงที่ ►	
TC010807 สะพานข้ามน้ำยวม	ต.แม่กิ๊ อ.ขุนยวม จ.แม่ฮ่องสอน	389.98	379.96	379.95	379.94	379.91	379.89	ลดลง ▼	
TC011008 สะพานบ้านคอนฝิ่ง - บ้านห้วยสิงห์	ต.แม่คะตวน อ.สบเมย จ.แม่ฮ่องสอน	187.76	179.98	179.96	179.96	179.94	179.91	ลดลง ▼	
TC011009 สะพานร่วมใจบ้านท่าผาป้อม	ต.ท่าผาป้อม อ.แม่ลาน้อย จ.แม่ฮ่องสอน	248.94	240.42	240.42	240.42	240.42	240.42	ลดลง ▼	
TC011202 สะพานบ้านกองก่อย	ต.กองก่อย อ.สบเมย จ.แม่ฮ่องสอน	677.31	674.22	674.23	674.25	674.27	674.28	เพิ่มขึ้น ▲	
TC010605 สะพานบ้านป่าปู้	ต.ผาบ่อง อ.เมือง จ.แม่ฮ่องสอน	196.05	189.47	189.47	189.47	189.47	189.47	ลดลง ▼	
TC011703 สะพานข้ามน้ำแม่ละเมา	ต.พะวอ อ.แม่สอด จ.ตาก	287.85	275.77	275.77	275.77	275.77	275.77	เพิ่มขึ้น ▲	



ระบบติดตามสถานการณ์น้ำทางไกลอัตโนมัติ

ศูนย์ป้องกันวิกฤติน้ำ กรมทรัพยากรน้ำ กระทรวงทรัพยากรธรรมชาติและสิ่งแวดล้อม

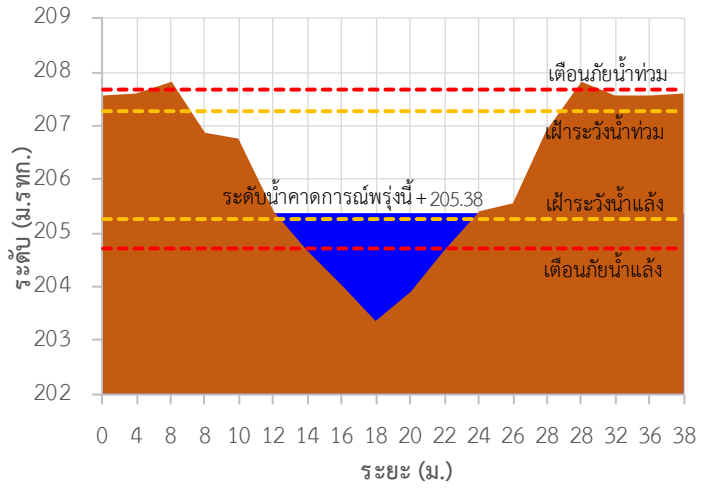
180/3 ถนนพระรามที่ 6 ซอย 34 แขวงสามเสนใน เขตพญาไท กรุงเทพมหานคร 10400 โทรศัพท์ 0 2271 6000

<http://tele-salawin.dwr.go.th>

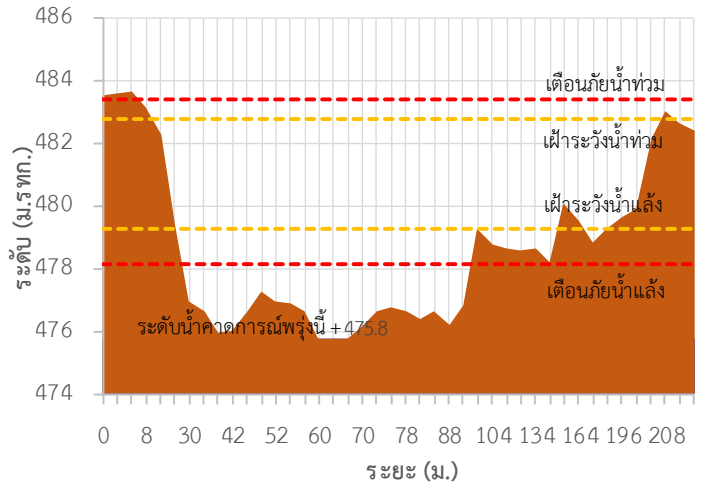


รายงานสถานการณ์ลุ่มน้ำสาละวิน วันที่ 3 กุมภาพันธ์ 2565

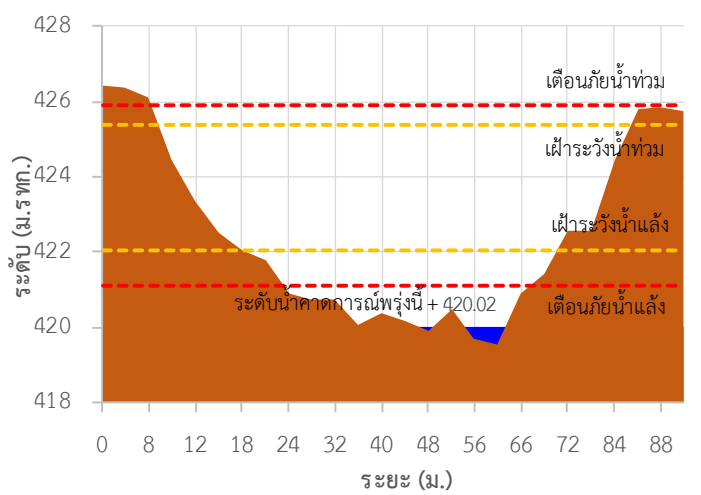
TC011603 สะพานข้ามห้วยแม่สอด



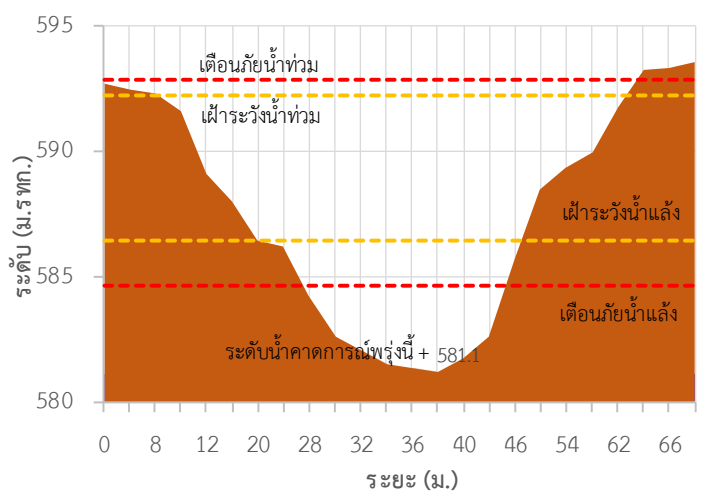
TC010211 สะพานประวัติศาสตร์



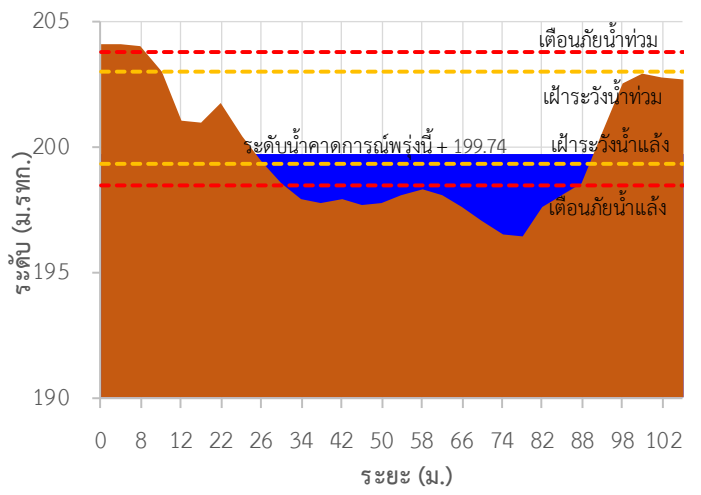
TC010508 สะพานบ้านผาสำราญ



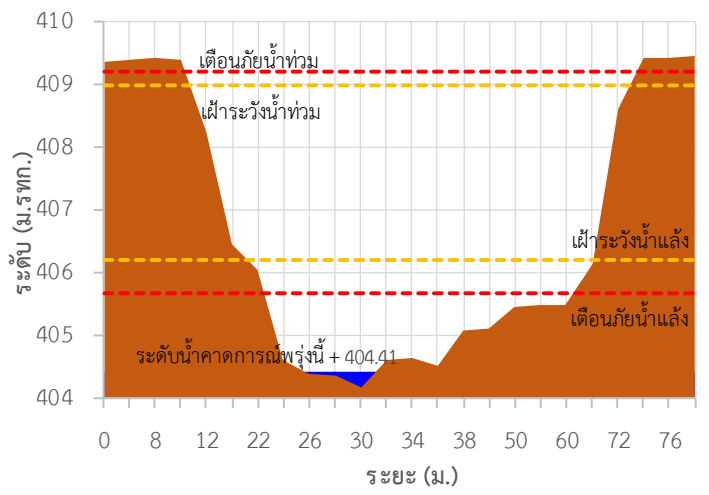
TC010509 สะพานข้ามคลองแม่กลาง



TC010510 สะพานบ้านปางหมู



TC010703 สะพานบ้านแม่สุริน





ระบบติดตามสถานการณ์น้ำทางไกลอัตโนมัติ

ศูนย์ป้องกันวิกฤติน้ำ กรมทรัพยากรน้ำ กระทรวงทรัพยากรธรรมชาติและสิ่งแวดล้อม

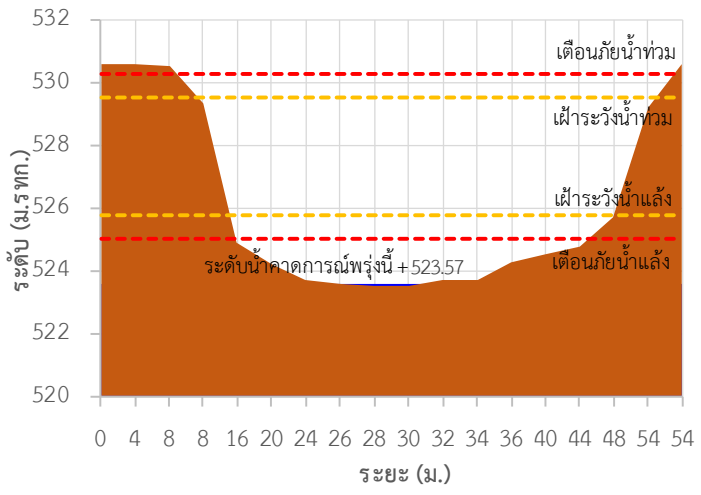
180/3 ถนนพระรามที่ 6 ซอย 34 แขวงสามเสนใน เขตพญาไท กรุงเทพมหานคร 10400 โทรศัพท์ 0 2271 6000

<http://tele-salawin.dwr.go.th>

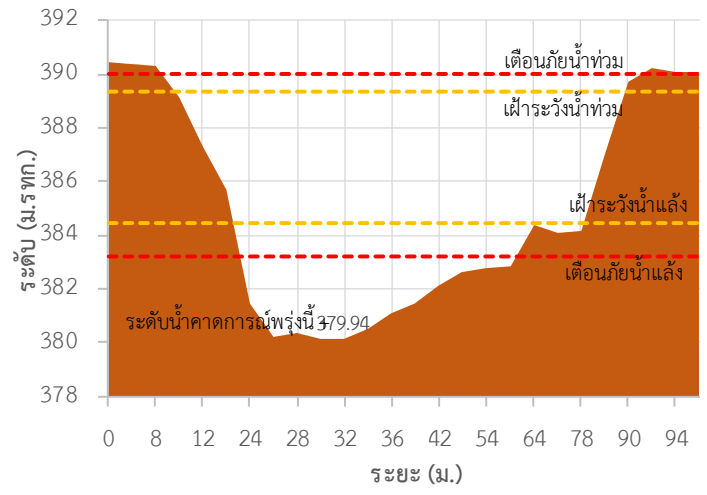


รายงานสถานการณ์ลุ่มน้ำสาละวิน วันที่ 3 กุมภาพันธ์ 2565

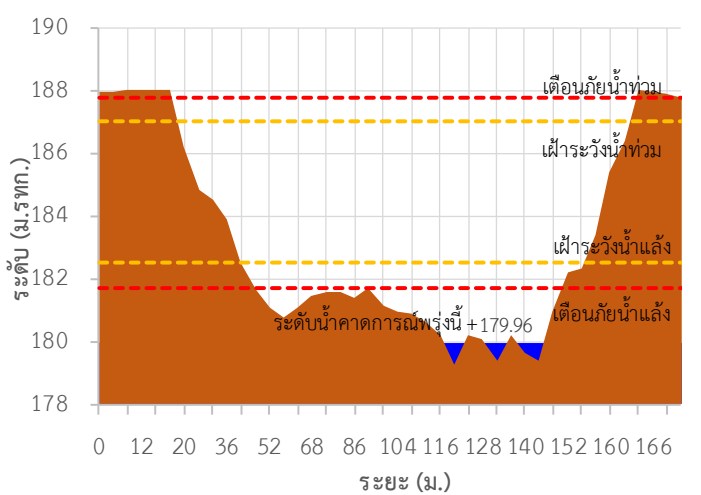
TC010806 สะพานบ้านขุนยวม



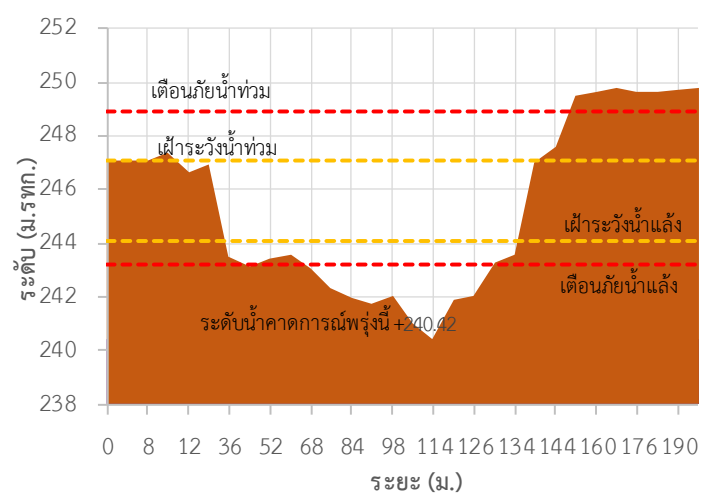
TC010807 สะพานข้ามน้ำยวม



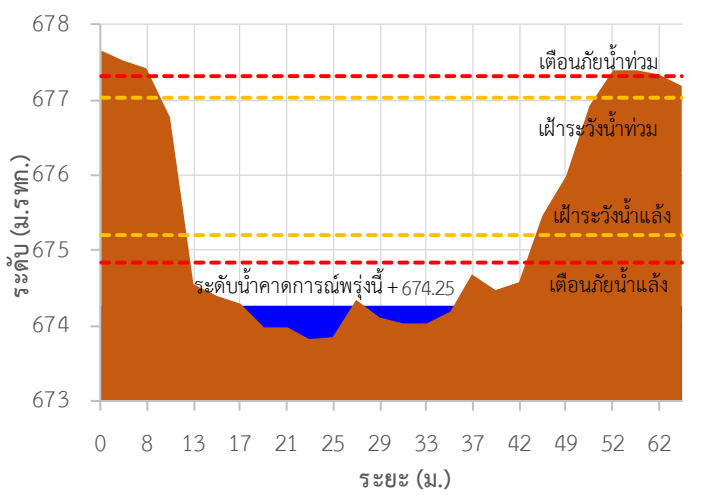
TC011008 สะพานบ้านคอนผึ้ง - บ้านห้วยสิงห์



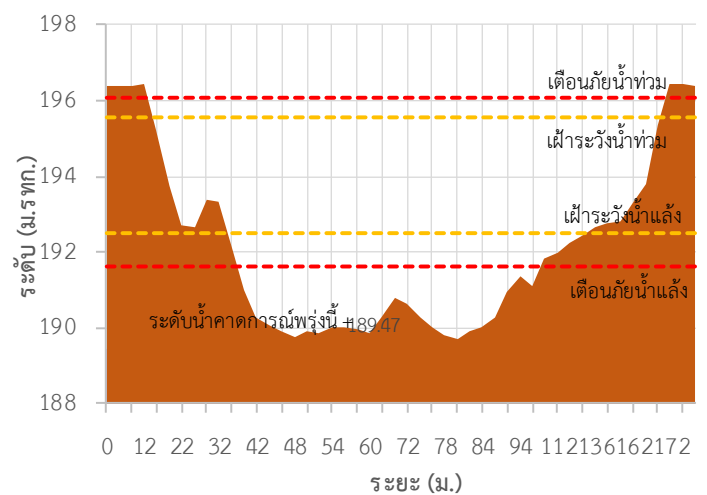
TC011009 สะพานร่วมใจบ้านท่าผานุ่ม



TC011202 สะพานบ้านกองก่อย



TC010605 สะพานบ้านป่าปู้





ระบบติดตามสถานการณ์น้ำทางไกลอัตโนมัติ

ศูนย์ป้องกันวิกฤติน้ำ กรมทรัพยากรน้ำ กระทรวงทรัพยากรธรรมชาติและสิ่งแวดล้อม

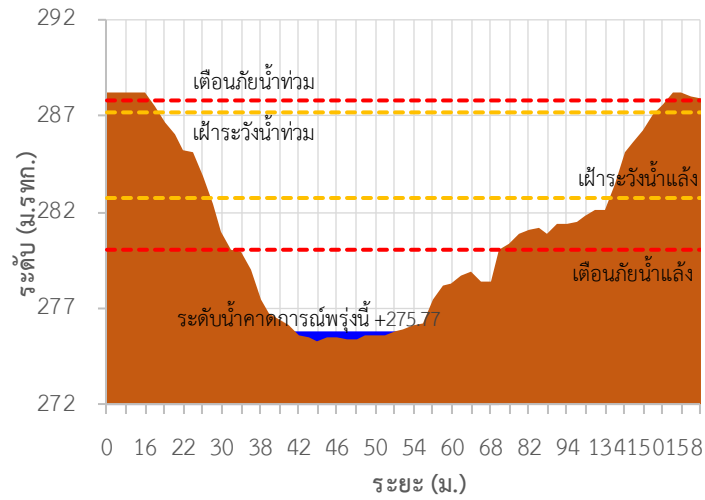
180/3 ถนนพระรามที่ 6 ซอย 34 แขวงสามเสนใน เขตพญาไท กรุงเทพมหานคร 10400 โทรศัพท์ 0 2271 6000

<http://tele-salawin.dwr.go.th>

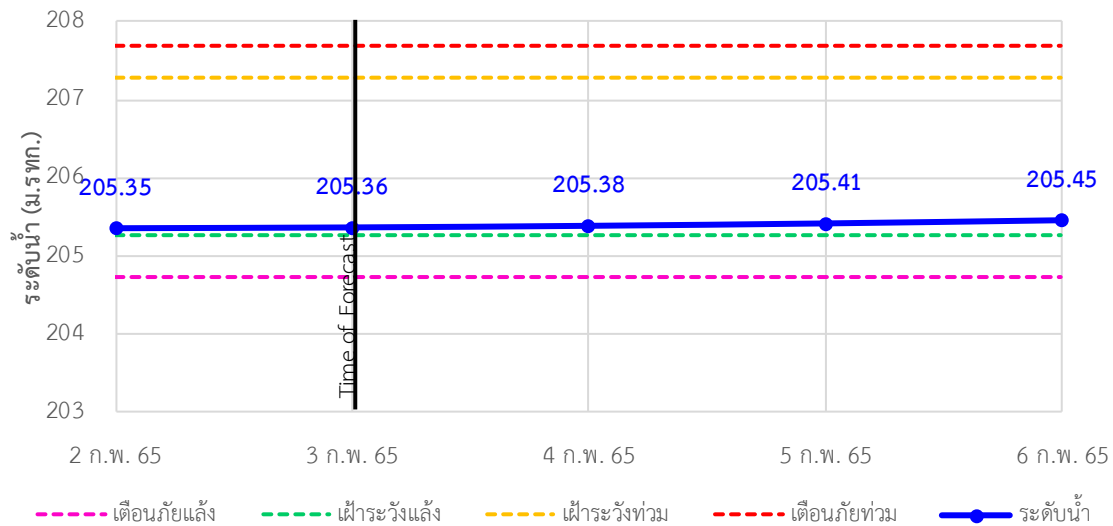


รายงานสถานการณ์ลุ่มน้ำสาละวิน วันที่ 3 กุมภาพันธ์ 2565

TC011703 สะพานข้ามน้ำแม่ละเมา



TC011603 สะพานข้ามห้วยแม่สอด ต.แม่สอด อ.แม่สอด จ.ตาก





ระบบติดตามสถานการณ์น้ำทางไกลอัตโนมัติ

ศูนย์ป้องกันวิกฤติน้ำ กรมทรัพยากรน้ำ กระทรวงทรัพยากรธรรมชาติและสิ่งแวดล้อม

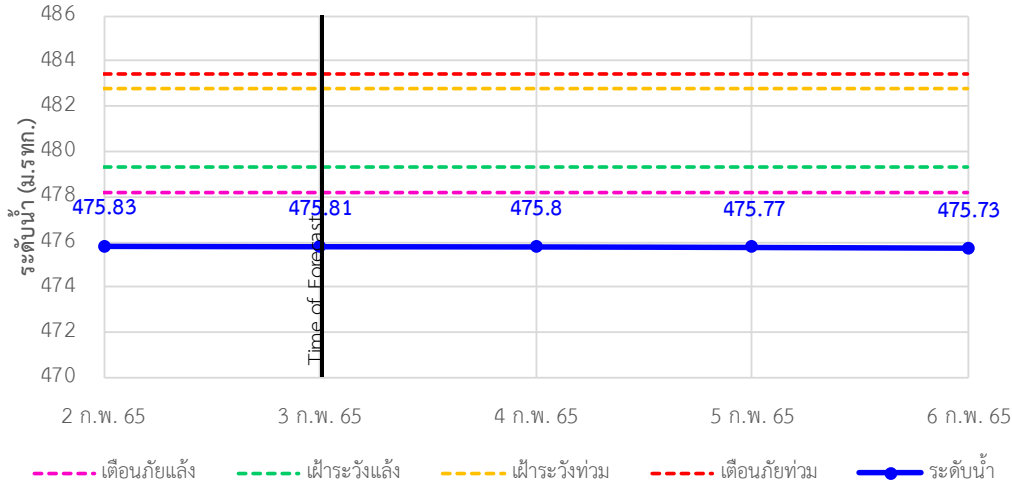
180/3 ถนนพระรามที่ 6 ซอย 34 แขวงสามเสนใน เขตพญาไท กรุงเทพมหานคร 10400 โทรศัพท์ 0 2271 6000

<http://tele-salawin.dwr.go.th>

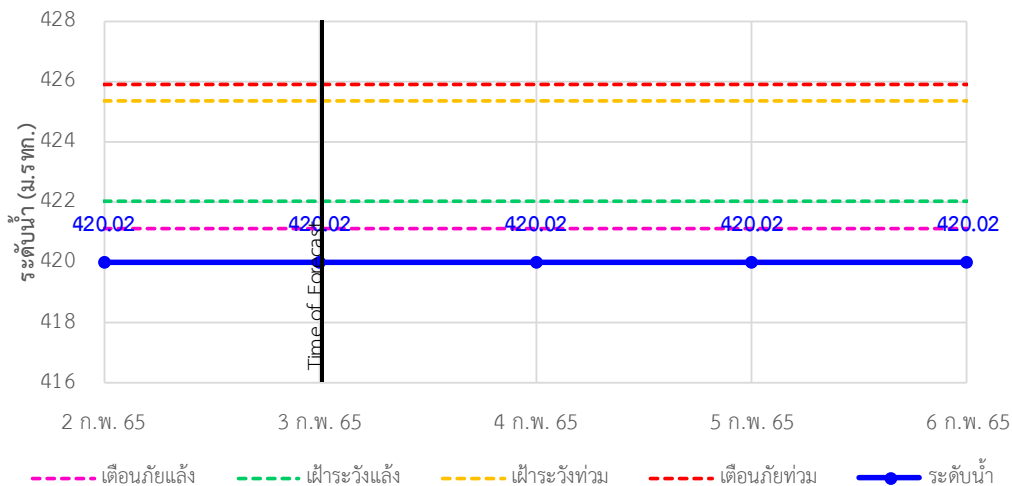


รายงานสถานการณ์ลุ่มน้ำสาละวิน วันที่ 3 กุมภาพันธ์ 2565

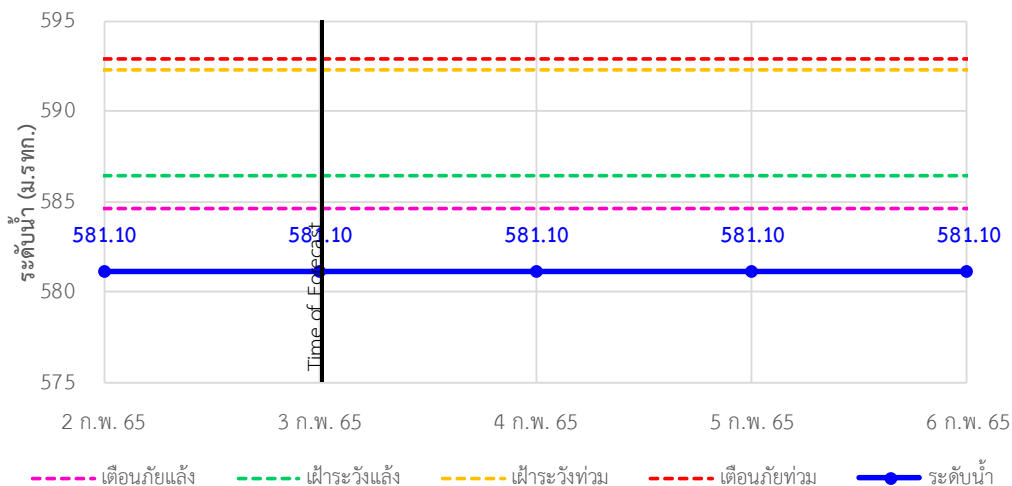
TC010211 สะพานประวัติศาสตร์ ต.ทุ่งยาว อ.ปาย จ.แม่ฮ่องสอน



TC010508 สะพานบ้านผาสำราญ ต.เมืองแปง อ.ปาย จ.แม่ฮ่องสอน

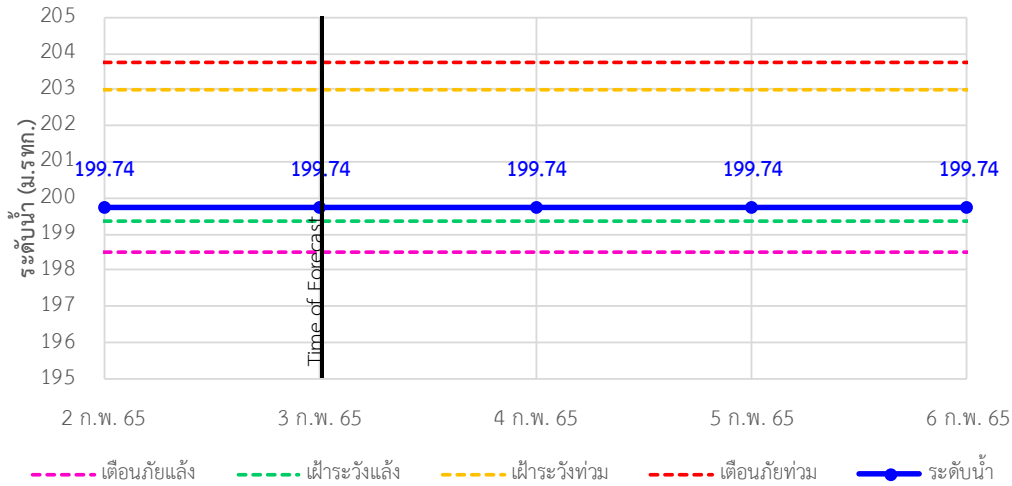


TC010509 สะพานข้ามคลองแม่กลาง ต.ปางมะผ้า อ.ปางมะผ้า จ.แม่ฮ่องสอน

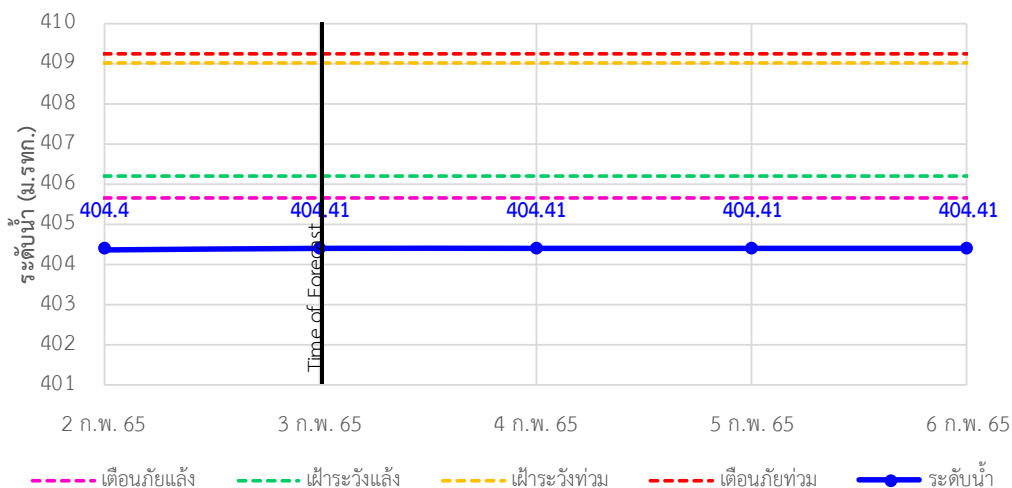


รายงานสถานการณ์ลุ่มน้ำสาละวิน วันที่ 3 กุมภาพันธ์ 2565

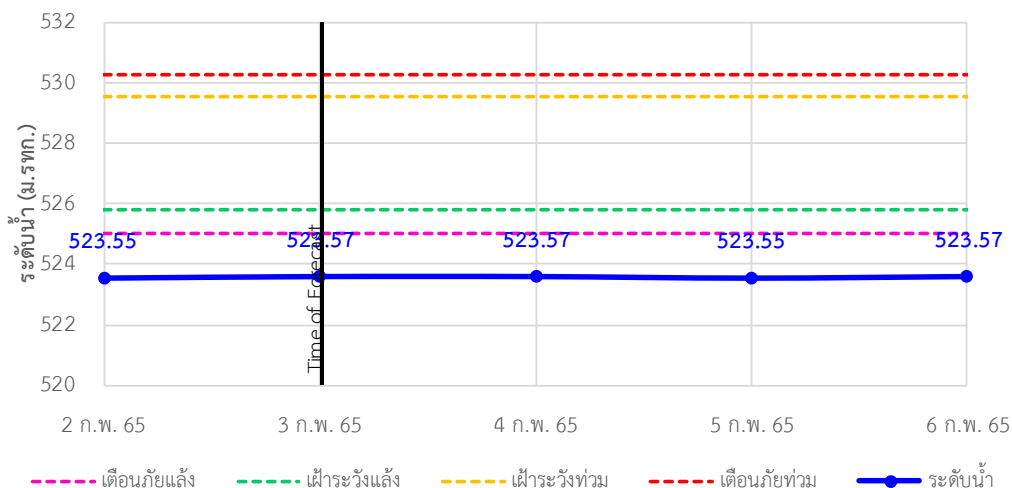
TC010510 สะพานบ้านปางหมู ต.ปางหมู อ.เมือง จ.แม่ฮ่องสอน



TC010703 สะพานบ้านแม่สุริน ต.ขุนยวม อ.ขุนยวม จ.แม่ฮ่องสอน

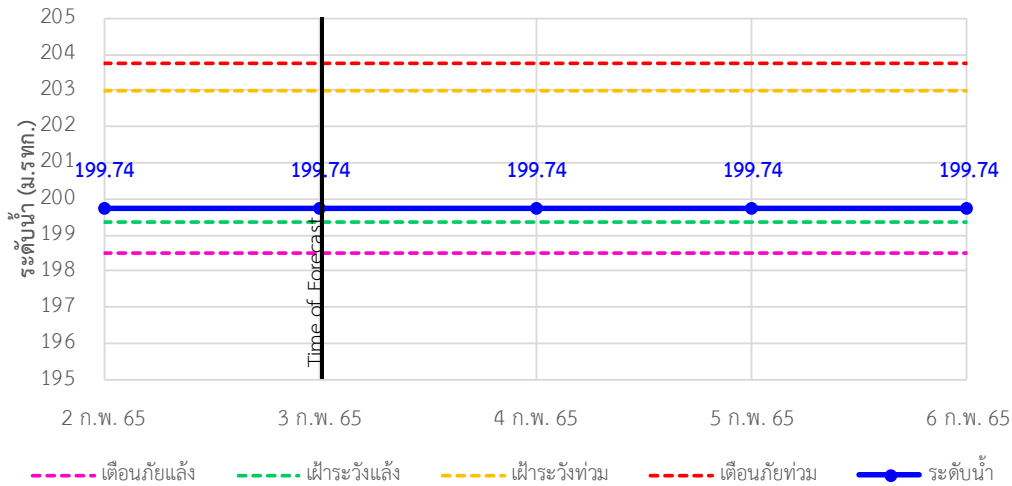


TC010806 สะพานบ้านขุนยวม ต.ขุนยวม อ.ขุนยวม จ.แม่ฮ่องสอน

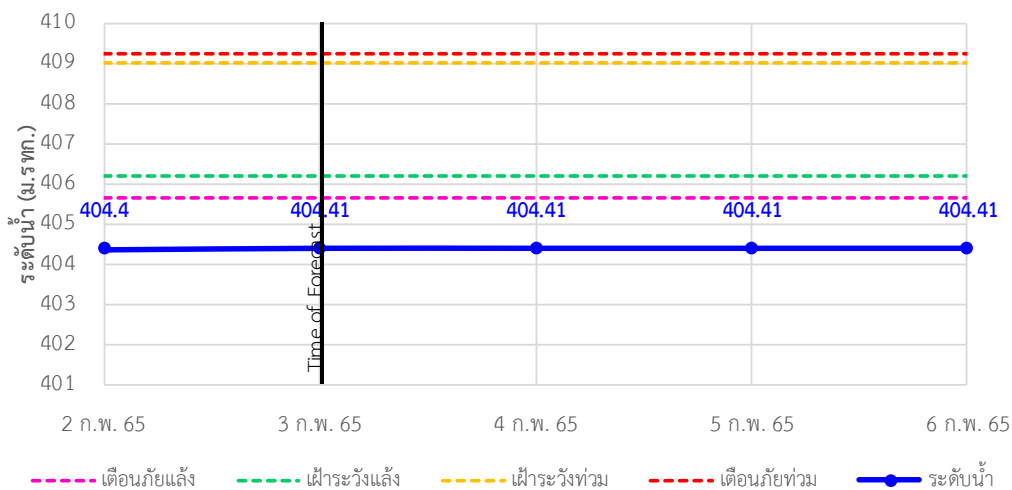


รายงานสถานการณ์ลุ่มน้ำสาละวิน วันที่ 3 กุมภาพันธ์ 2565

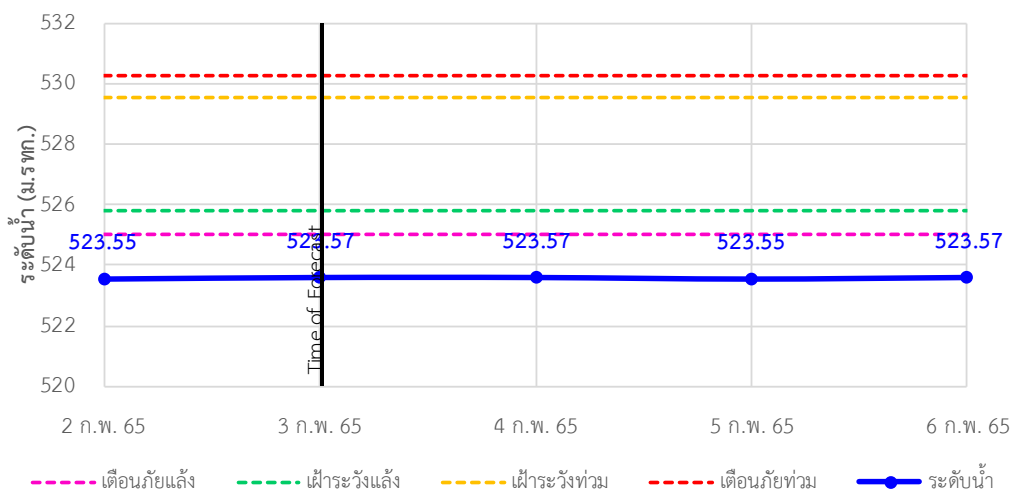
TC010510 สะพานบ้านปางหมู ต.ปางหมู อ.เมือง จ.แม่ฮ่องสอน



TC010703 สะพานบ้านแม่สุริน ต.ขุนยวม อ.ขุนยวม จ.แม่ฮ่องสอน



TC010806 สะพานบ้านขุนยวม ต.ขุนยวม อ.ขุนยวม จ.แม่ฮ่องสอน





ระบบติดตามสถานการณ์น้ำทางไกลอัตโนมัติ

ศูนย์ป้องกันวิกฤติน้ำ กรมทรัพยากรน้ำ กระทรวงทรัพยากรธรรมชาติและสิ่งแวดล้อม

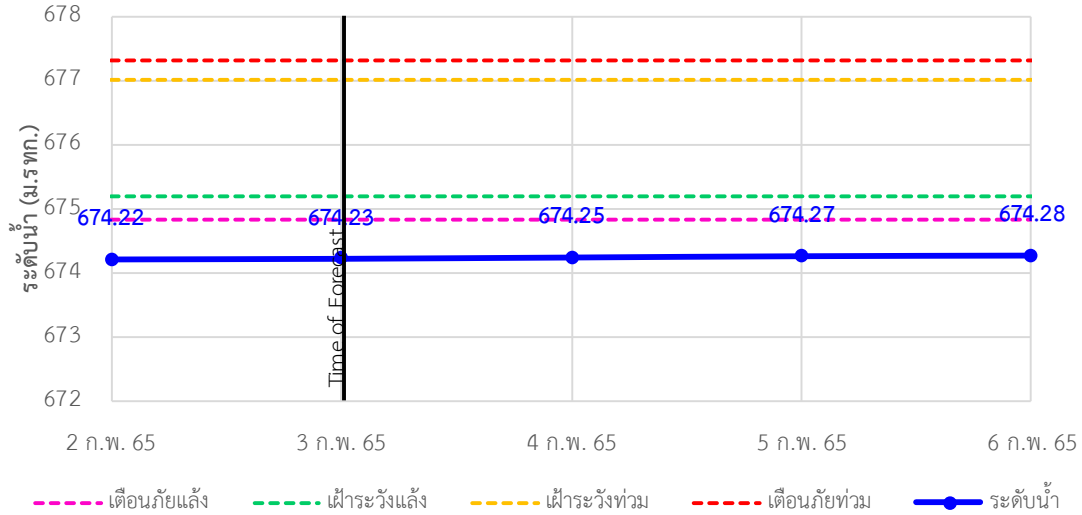
180/3 ถนนพระรามที่ 6 ซอย 34 แขวงสามเสนใน เขตพญาไท กรุงเทพมหานคร 10400 โทรศัพท์ 0 2271 6000

<http://tele-salawin.dwr.go.th>

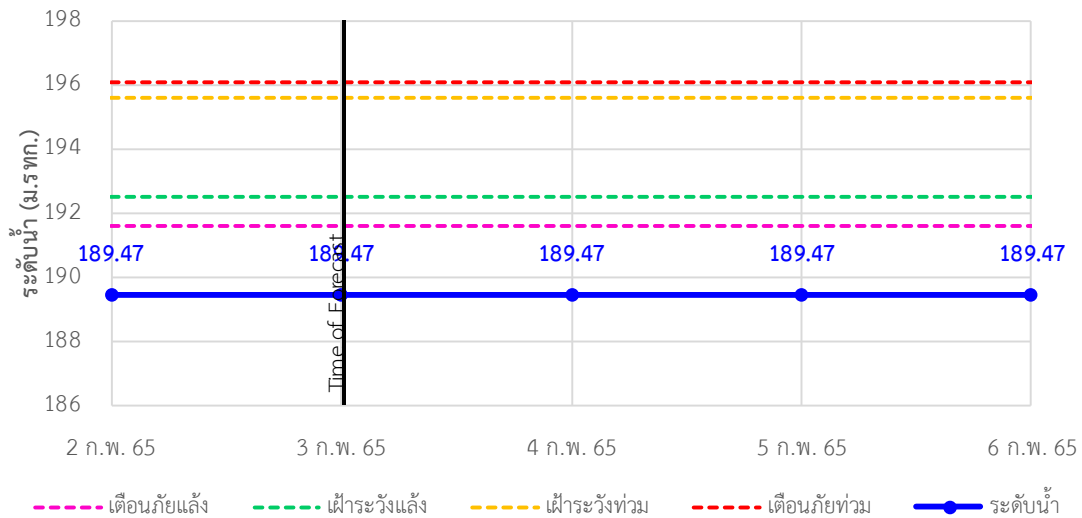


รายงานสถานการณ์ลุ่มน้ำสาละวิน วันที่ 3 กุมภาพันธ์ 2565

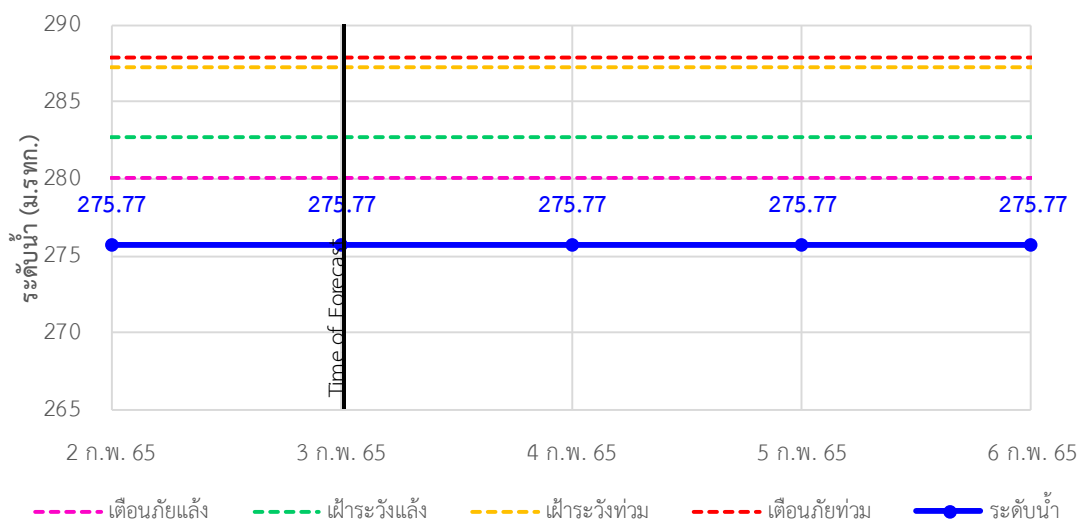
TC011202 สะพานบ้านกองก่อย ต.กองก่อย อ.สบเมย จ.แม่ฮ่องสอน



TC010605 สะพานบ้านป่าปู้ ต.ผาป่อง อ.เมือง จ.แม่ฮ่องสอน



TC011703 สะพานข้ามน้ำแม่ละเมา ต.พะวอ อ.แม่สอด จ.ตาก





ระบบติดตามสถานการณ์น้ำทางไกลอัตโนมัติ

ศูนย์ป้องกันวิกฤติน้ำ กรมทรัพยากรน้ำ กระทรวงทรัพยากรธรรมชาติและสิ่งแวดล้อม

180/3 ถนนพระรามที่ 6 ซอย 34 แขวงสามเสนใน เขตพญาไท กรุงเทพมหานคร 10400 โทรศัพท์ 0 2271 6000

<http://tele-salawin.dwr.go.th>



รายงานสถานการณ์ลุ่มน้ำสาละวิน วันที่ 3 กุมภาพันธ์ 2565

4) สรุปสถานการณ์น้ำ

สรุปสถานการณ์น้ำในพื้นที่ลุ่มน้ำสาละวิน อยู่ในภาวะปกติ ระดับน้ำในลำน้ำส่วนใหญ่มีแนวโน้มคงที่



ระบบติดตามสถานการณ์น้ำทางไกลอัตโนมัติ

ศูนย์ป้องกันวิกฤติน้ำ กรมทรัพยากรน้ำ กระทรวงทรัพยากรธรรมชาติและสิ่งแวดล้อม

180/3 ถนนพระรามที่ 6 ซอย 34 แขวงสามเสนใน เขตพญาไท กรุงเทพมหานคร 10400 โทรศัพท์ 0 2271 6000

<http://tele-salawin.dwr.go.th>



รายงานสถานการณ์ลุ่มน้ำสาละวิน วันที่ 3 กุมภาพันธ์ 2565

สรุปรายงานสถานการณ์ลุ่มน้ำสาละวิน

ระบบติดตามสถานการณ์น้ำทางไกลอัตโนมัติ (ลุ่มน้ำสาละวิน) **วันพฤหัสบดี ที่ 3 กุมภาพันธ์ 2565**

เวลา 07.00 น.

สถานีเดือนกึ่ง	อำเภอ	จังหวัด	ฝน (มม.)
① สะพานข้ามห้วยแม่สอด	แม่สอด	ตาก	0.00
② โรยริยอนุบาลทศบาลตำบลพพระ	พพระ	ตาก	0.00
③ โรยริยบ้านนาปู่ป้อม	ป่ามะพร้าว	แม่ฮ่องสอน	0.00
④ สะพานบ้านพาสาราย	ป่า	แม่ฮ่องสอน	0.00
⑤ สะพานข้ามคลองแม่ลาว	ป่ามะพร้าว	แม่ฮ่องสอน	0.00
⑥ สะพานบ้านปางหมู	เมือง	แม่ฮ่องสอน	0.00
⑦ โรยริยบ้านป่าลาน	เมือง	แม่ฮ่องสอน	0.00
⑧ สะพานข้ามน้ำยวม	ซุยยวม	แม่ฮ่องสอน	0.00
⑨ สะพานบ้านกอมก้อย	สบเมย	แม่ฮ่องสอน	0.00
⑩ โรยริยบ้านแม่สามแลบ	สบเมย	แม่ฮ่องสอน	0.00
⑪ โรยริยซุยยวมบ้านท่าสองยาง	ท่าสองยาง	ตาก	0.00
⑫ โรยริยท่าสองยางวิทยาคม	ท่าสองยาง	ตาก	0.00
⑬ โรยริยบ้านขุนห้วยมงคล	แม่ระมาด	ตาก	0.00
⑭ สะพานข้ามน้ำแม่สะเม	แม่สอด	ตาก	0.00

สถานีมีฝนตก 2 สถานี
ฝนตกเล็กน้อย 0.1-10.0 มม. 2 สถานี
ฝนตกปานกลาง 10.1-35.0 มม. - สถานี
ฝนตกหนัก 35.1-90.0 มม. - สถานี
ฝนตกหนักมาก 90.1 มม. ขึ้นไป - สถานี

ศูนย์ป้องกันวิกฤติน้ำ กรมทรัพยากรน้ำ อาคารกรมทรัพยากรน้ำ (ชั้น 11) เขต 180/3 ถนนพระรามที่ 6 ซอย 34 แขวงพญาไท เขตพญาไท กรุงเทพฯ 10400 โทรศัพท์ 0 2271 6000 เว็บไซต์ : mekhala.dwr.go.th อีเมล : mekhala@dwr.mail.go.th

สรุปรายงานสถานการณ์ระดับน้ำลุ่มน้ำสาละวิน

ระบบติดตามสถานการณ์น้ำทางไกลอัตโนมัติ (ลุ่มน้ำสาละวิน) **วันพฤหัสบดี ที่ 3 กุมภาพันธ์ 2565**

เวลา 07.00 น.

สถานีเดือนกึ่ง	อำเภอ	จังหวัด	ระดับน้ำวันนี้ (ม.รทก.)	เกณฑ์ระดับวิกฤต (ม.รทก.)
① สะพานข้ามห้วยแม่สอด	แม่สอด	ตาก	205.36	207.69
② สะพานประวัติศาสตร์	ป่า	แม่ฮ่องสอน	475.81	483.43
③ สะพานบ้านพาสาราย	ป่า	แม่ฮ่องสอน	420.02	425.89
④ สะพานข้ามคลองแม่ลาว	ป่ามะพร้าว	แม่ฮ่องสอน	581.10	592.88
⑤ สะพานบ้านปางหมู	เมือง	แม่ฮ่องสอน	199.74	203.77
⑥ สะพานบ้านแม่สุริน	ซุยยวม	แม่ฮ่องสอน	404.41	409.22
⑦ สะพานข้ามน้ำยวม	ซุยยวม	แม่ฮ่องสอน	523.57	530.30
⑧ สะพานข้ามน้ำยวม	ซุยยวม	แม่ฮ่องสอน	379.95	389.98
⑨ สะพานข้ามคองพี้ - บ้านห้วยสิงห์	สบเมย	แม่ฮ่องสอน	179.96	187.76
⑩ สะพานร่วมใจบ้านท่าพุ่ม	แม่ลาน้อย	แม่ฮ่องสอน	240.42	248.94
⑪ สะพานบ้านกอมก้อย	สบเมย	แม่ฮ่องสอน	674.23	677.31
⑫ สะพานบ้านนาปู่	เมือง	แม่ฮ่องสอน	189.47	196.05
⑬ สะพานข้ามน้ำแม่สะเม	แม่สอด	ตาก	275.77	287.85

สถานการณ์น้ำในแม่น้ำสายหลักและลำน้ำสาขาที่อยู่ในระดับวิกฤตน้ำมาก จำนวน 0 สถานี
สถานการณ์น้ำในแม่น้ำสายหลักและลำน้ำสาขาที่อยู่ในระดับแจ้งเตือนน้ำมาก จำนวน 0 สถานี

ศูนย์ป้องกันวิกฤติน้ำ กรมทรัพยากรน้ำ อาคารกรมทรัพยากรน้ำ (ชั้น 11) เขต 180/3 ถนนพระรามที่ 6 ซอย 34 แขวงพญาไท เขตพญาไท กรุงเทพฯ 10400 โทรศัพท์ 0 2271 6000 เว็บไซต์ : mekhala.dwr.go.th อีเมล : mekhala@dwr.mail.go.th