

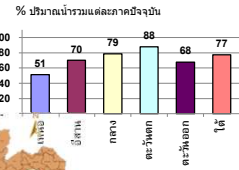
รายงานสรุปสภาพน้ำในอ่างเก็บน้ำขนาดใหญ่และขนาดกลาง

รายงานสถานการณ์ ณ วันที่ 3 กุมภาพันธ์ 2565



ปริมาณน้ำในอ่างที่ใช้การได้ในสัปดาห์นี้ +มากกว่า / -น้อยกว่า สัปดาห์ก่อน 532.89 ล้าน ลบ.ม.

สรุปสถานการณ์ปริมาณน้ำในอ่างเก็บน้ำที่ใช้ในกิจกรรมที่ประเทศ นอกกว่า ปริมาณน้ำที่ไหลเข้าอ่าง เมื่อเทียบกับปริมาณที่ผ่านมา สถานการณ์อยู่ระหว่างเก็บกักน้ำ



เปรียบเทียบปริมาณน้ำรวมทั่วประเทศ ปัจจุบัน ใน ปี 64 และ ปี 63

วันที่ 3 กุมภาพันธ์ 2565 เก็บกัก

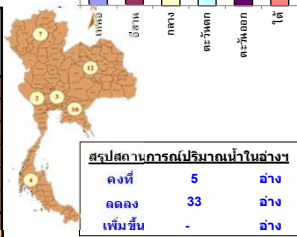
50,483 ล้าน ลบ.ม. หรือ เท่ากับ

วันที่ 3 กุมภาพันธ์ 2564 เก็บกัก

41,422 ล้าน ลบ.ม. หรือ เท่ากับ

58%

ภาค	สถานการณ์ปริมาณน้ำในอ่าง				ปริมาณน้ำเปลี่ยนแปลง (ล้าน ม.³)	สถานะ
	ลดลง (แห่ง)	คงที่ (แห่ง)	เพิ่มขึ้น (แห่ง)	รวม (แห่ง)		
ภาคเหนือ	6	1	-	7	-129.00	ปริมาณน้ำในอ่างเก็บน้ำลดลง
ภาคตะวันออกเฉียงเหนือ	11	1	-	12	-151.00	ปริมาณน้ำในอ่างเก็บน้ำลดลง
ภาคกลาง	1	2	-	3	-30.00	ปริมาณน้ำในอ่างเก็บน้ำลดลง
ภาคตะวันออก	2	-	-	2	-124.00	ปริมาณน้ำในอ่างเก็บน้ำลดลง
ภาคตะวันออกเฉียงเหนือ	10	-	-	10	-36.89	ปริมาณน้ำในอ่างเก็บน้ำลดลง
ภาคใต้	3	1	-	4	-62.00	ปริมาณน้ำในอ่างเก็บน้ำลดลง
รวมทั้งประเทศ	33	5	-	38	-532.89	ปริมาณน้ำในอ่างเก็บน้ำลดลง



ภาค	อ่างเก็บน้ำ	ความจุที่ (ล้าน ม.³)	ปริมาณน้ำที่ใช้งานไม่ได้ (ล้าน ม.³)	ใช้การได้จริง (ล้าน ม.³)	ปริมาณน้ำรวม วันที่ 3 กุมภาพันธ์ 2564		ปัจจุบัน วันที่ 3 กุมภาพันธ์ 2565				สัปดาห์ก่อน วันที่ 28 มกราคม 2565				ปริมาณน้ำ + เพิ่มขึ้น - ลดลง (ล้าน ม.³)	สถานการณ์ในอ่าง
					ปริมาณน้ำรวม (ล้าน ม.³)	%	ปริมาณน้ำรวม (ล้าน ม.³)	%	ปริมาณน้ำรวม (ล้าน ม.³)	%	ปริมาณน้ำรวม (ล้าน ม.³)	%				
ภาคเหนือ (7)																
1	ภูฝอยลม (2) ลาก	13,462	3,800	9,662	5,211	39%	7,294	54%	3,494	36%	7,419	55%	3,619	37%	-125.00	ลดลง
2	สิริกิติ์ (2) อุดรศักดิ์	9,510	2,850	6,660	4,845	51%	4,197	44%	1,347	20%	4,228	44%	1,378	21%	-31.00	ลดลง
3	แม่จัด เชียงใหม่	265	12	253	130	49%	110	42%	98	39%	111	42%	99	39%	-1.00	ลดลง
4	แม่กาง เชียงใหม่	263	14	249	93	35%	89	34%	75	30%	89	34%	75	30%	-	คงที่
5	กัวลม ลำปาง	106	3	103	66	62%	75	71%	72	70%	80	75%	77	75%	-5.00	ลดลง
6	กัวคองมา ลำปาง	170	6	164	70	41%	134	79%	128	78%	136	80%	130	79%	-2.00	ลดลง
7	แควน้อย พิษณุโลก	939	43	896	371	40%	731	78%	688	77%	755	80%	712	79%	-24.00	ลดลง
	แม่เมอ	110	16	94	41	37%	74	67%	58	62%	78	71%	62	66%	-4.00	ลดลง
	รวมภาคเหนือ 34.85%	24,825	6,744	18,081	10,828	44%	12,705	51%	5,961	33%	12,894	52%	6,090	34%	-129.00	ลดลง
ภาคตะวันออกเฉียงเหนือ (12)																
8	ห้วยหลวง อุดรธานี	136	7	129	50	37%	61	45%	54	42%	64	47%	57	44%	-3.00	ลดลง
9	น้ำอูน สกลนคร	520	45	475	214	41%	272	52%	227	48%	276	53%	231	49%	-4.00	ลดลง
10	น้ำพอง (2) สกลนคร	165	8	157	84	51%	90	55%	82	52%	91	55%	83	53%	-1.00	ลดลง
11	จุฬารัตน์ (2) ขัยภูมิ	164	37	127	129	79%	133	81%	96	76%	141	82%	104	82%	-8.00	ลดลง
12	อุบลรัตน์ (2) ขอนแก่น	2,431	581	1,850	1,331	55%	1,721	71%	1,140	62%	1,778	73%	1,197	65%	-57.00	ลดลง
13	ลำปาว กาฬสินธุ์	1,980	100	1,880	822	42%	1,082	55%	982	52%	1,116	56%	1,016	54%	-34.00	ลดลง
14	ลำตะคอง นครราชสีมา	314	22	292	317	101%	293	93%	271	93%	300	95%	278	95%	-7.00	ลดลง
15	ลำพระเพลิง นครราชสีมา	155	1	154	139	90%	154	99%	153	99%	154	99%	153	99%	-	คงที่
16	มูลนง นครราชสีมา	141	7	134	133	94%	128	91%	121	90%	131	93%	124	93%	-3.00	ลดลง
17	ลำพระนครราชสีมา	275	7	268	213	77%	248	90%	241	90%	256	93%	249	93%	-8.00	ลดลง
18	ลำางรองบุรีรัมย์	121	3	118	94	78%	111	92%	108	92%	112	93%	109	92%	-1.00	ลดลง
19	สิรินธร (2) อุบลราชธานี	1,966	831	1,135	1,513	77%	1,565	80%	734	65%	1,590	81%	759	67%	-25.00	ลดลง
	รวมภาคตะวันออกเฉียงเหนือ 11.80%	8,369	1,649	6,720	5,037	60%	5,857	70%	4,209	63%	6,009	72%	4,360	65%	-151.00	ลดลง
ภาคกลาง (3)																
20	ป่าสักชลสิทธิ์ ลพบุรี	960	3	957	531	55%	715	74%	712	74%	745	78%	742	78%	-30.00	ลดลง
21	ทับเสลา อุทัยธานี	160	17	143	71	44%	101	63%	84	59%	101	63%	84	59%	-	คงที่
22	กระเสียว สุพรรณบุรี	299	99	200	195	65%	299	100%	200	100%	299	100%	200	100%	-	คงที่
	รวมภาคกลาง 1.92%	1,419	119	1,300	797	56%	1,115	79%	996	70%	1,145	81%	1,026	79%	-30.00	ลดลง
ภาคตะวันออก (2)																
23	ศรีนครินทร์ (2) กาญจนบุรี	17,745	10,265	7,480	12,844	72%	16,148	91%	5,883	79%	16,199	91%	5,934	79%	-51.00	ลดลง
24	ราชจาลงกรณ (2) กาญจนบุรี	8,860	3,012	5,848	4,407	50%	7,194	81%	4,182	72%	7,267	82%	4,255	73%	-73.00	ลดลง
	รวมภาคตะวันออก 37.51%	26,605	13,277	13,328	17,251	65%	23,342	88%	10,065	76%	23,466	88%	10,189	76%	-124.00	ลดลง
ภาคตะวันตก (6+4)																
25	ขุนด่าน นครนายก	224	5.00	219	136	61%	153	68%	148	68%	160	71%	155	71%	-7.00	ลดลง
26	คลองลัดขี ฉะเชิงเทรา	420	30.00	390	118	28%	152	36%	122	31%	162	39%	132	34%	-10.00	ลดลง
27	บางพระ (3) ชลบุรี	117	12.00	105	67	57%	100	85%	88	84%	102	87%	90	86%	-2.00	ลดลง
28	หนองปลาไหล (3) ระยอง	164	13.75	150	138	84%	148	90%	134	90%	151	92%	137	92%	-3.00	ลดลง
29	ประแสร์ (3) ระยอง	295	20.00	275	214	73%	253	86%	233	85%	256	87%	236	86%	-3.00	ลดลง
30	มาบประชัน (3) ระยอง	17	0.72	16	5	33%	15	91%	14	90%	15	91%	14.44	91%	-0.11	ลดลง
31	หนองฉาง (3) ระยอง	21	1.00	20	15	69%	20	95%	19	95%	21	98%	19.90	98%	-0.57	ลดลง
32	คลองกราม (3) ระยอง	79	3.00	76	63	80%	66	84%	63	83%	67	84%	63.98	84%	-0.63	ลดลง
33	คลองใหญ่ (3) ระยอง	45	3.00	42	25	55%	35	76%	32	74%	36	79%	33.11	78%	-1.58	ลดลง
34	นฤปดินทรจินดา ปราจีนบุรี	295	19.00	276	854	289%	191	65%	172	62%	200	68%	181.00	66%	-9.00	ลดลง
	รวมภาคตะวันตก 2.37%	1,678	107	1,570	1,636	97%	1,133	68%	1,026	65%	1,170	70%	1,063	68%	-36.89	ลดลง
ภาคใต้ (4)																
35	แก่งกระจาน เพชรบุรี	710	65	645	487	69%	613	86%	548	85%	621	87%	556	86%	-8.00	ลดลง
36	ปราณบุรี ประจวบคีรีขันธ์	391	18	373	326	83%	323	83%	305	82%	323	83%	305	82%	-	คงที่
37	รัชชประภา (2) สุราษฎร์ธานี	5,639	1,352	4,287	3,692	65%	4,268	76%	2,916	68%	4,317	77%	2,965	69%	-49.00	ลดลง
38	บางลา (2) ยะลา	1,454	276	1,178	1,367	94%	1,127	78%	851	72%	1,132	78%	856	73%	-5.00	ลดลง
	รวมภาคใต้ 11.55%	8,194	1,711	6,483	5,873	72%	6,330	77%	4,620	71%	6,393	78%	4,682	72%	-62.00	ลดลง
	รวมทั้งประเทศ 100%(38)	71,090	23,607	47,482	41,422	58%	50,483	71%	26,877	57%	30,132	42%	27,410	58%	-532.89	ลดลง

ที่มาข้อมูล : ตารางสรุปสภาพน้ำในอ่างเก็บน้ำขนาดใหญ่ทั่วประเทศ และตารางสรุปสภาพน้ำในอ่างเก็บน้ำภาคตะวันออกเฉียงเหนือ กรมชลประทาน

หมายเหตุ :

- 1) อ่างเก็บน้ำขนาดใหญ่ หมายถึง อ่างเก็บน้ำที่มีความจุตั้งแต่ 100 ล้าน ลบ.ม. ขึ้นไป
- 2) เป็นอ่างเก็บน้ำอยู่ใต้วงกวดำเนินการไฟฟ้าฝ่ายผลิตแห่งประเทศไทย(10) นอกนั้นอยู่ในความรับผิดชอบของกรมชลประทาน(28)
- 3) เป็นอ่างเก็บน้ำขนาดกลางที่มีความสำคัญต่อการอุตสาหกรรมและการประปาของลุ่มน้ำชายฝั่งทะเลตะวันออก
- 4) ที่มา : กรมชลประทาน และการไฟฟ้าฝ่ายผลิตแห่งประเทศไทย
- 5) จังหวัดที่มีอ่างเก็บน้ำขนาดใหญ่มีจำนวน 26 จังหวัด ไม่มี 50 จังหวัด

รท. หมายถึง ระดับเก็บกักของอ่าง



ลำดับของเขื่อนตามความจุ

- 1.ศรีนครินทร์ 2.ภูฝอยลม 3.สิริกิติ์ 4.ราชจาลงกรณ 5.รัชชประภา
- 6.อุบลรัตน์ 7.สิรินธร 8.มาบประชัน 9.ลำปาว 10.ป่าสัก

ลำดับของเขื่อนตามปริมาณน้ำใช้การได้

- 1.ภูฝอยลม 2.ศรีนครินทร์ 3.สิริกิติ์ 4.ราชจาลงกรณ 5.รัชชประภา
- 6.ลำปาว 7.อุบลรัตน์ 8.มาบประชัน 9.สิรินธร 10.ป่าสัก