



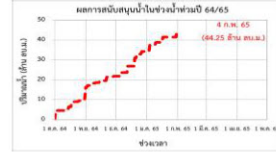
# กรมทรัพยากรน้ำ

รายงานการให้ความช่วยเหลือภาวะน้ำท่วม  
และสนับสนุนน้ำสะอาด

ตั้งแต่วันที่ 1 ต.ค. 2564 - 4 ก.พ. 2565

ดำเนินการแล้ว

44.25 ล้าน ลบ.ม.  
(แล้วเสร็จ)



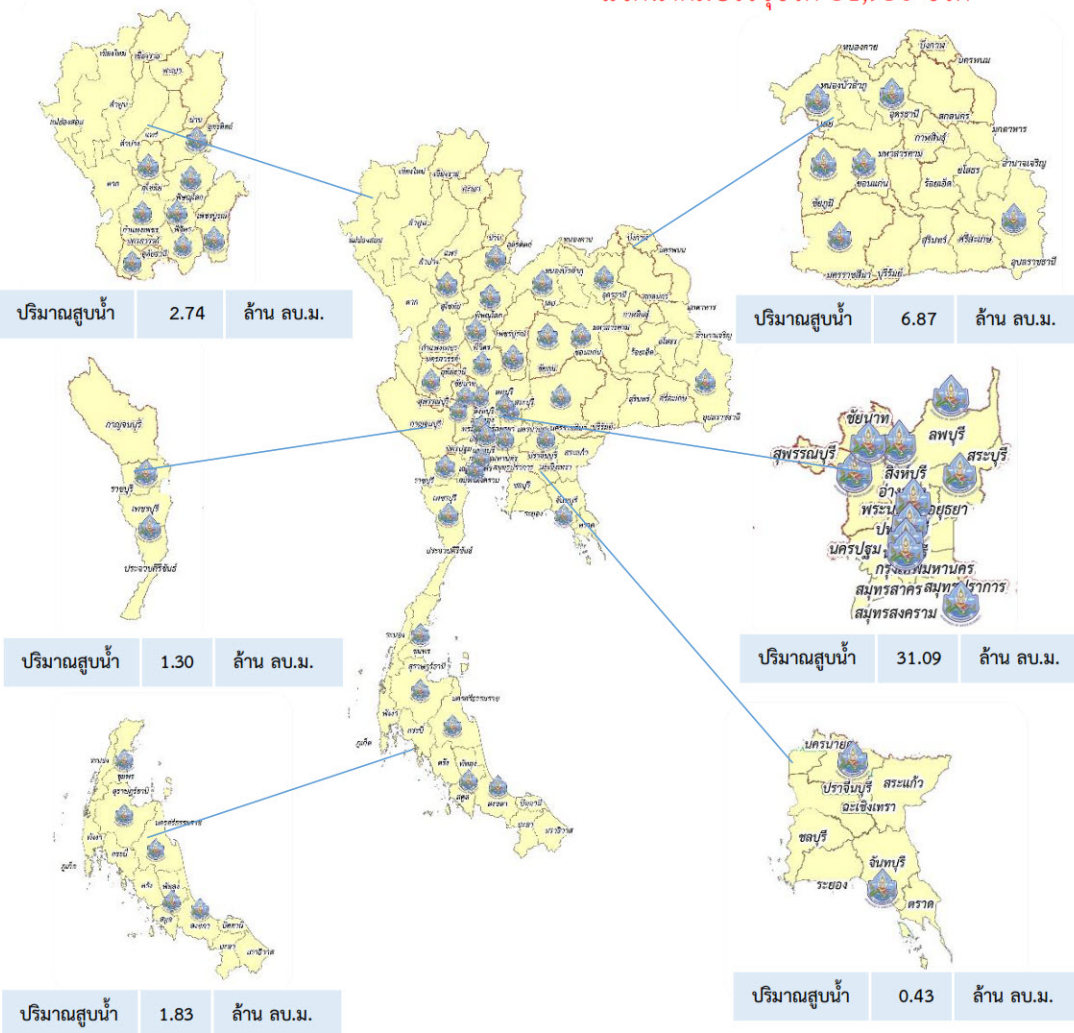
เกินแผนที่วางไว้

44.25 ล้าน ลบ.ม.

148%

|                   |         |                          |
|-------------------|---------|--------------------------|
| เครื่องสูบน้ำ     | 110     | เครื่อง (มี 211 เครื่อง) |
| ปริมาณสูบน้ำ      | 44.25   | ล้าน ลบ.ม.               |
| ประโยชน์ที่ได้รับ | 46,091  | ครัวเรือน                |
| ประชากร           | 158,628 | คน                       |
| พื้นที่           | 149,291 | ไร่                      |

\*แจกน้ำดื่มบรรจุขวด 31,950 ขวด



รายงานการช่วยเหลือพื้นที่ประสบปัญหาน้ำท่วม โดยกรมทรัพยากรน้ำ

ในช่วงวันที่ ๑ ตุลาคม ๒๕๖๔ - ๔ กุมภาพันธ์ ๒๕๖๕

รายงาน ณ วันที่ ๔ กุมภาพันธ์ ๒๕๖๕

| หน่วยงาน | จังหวัด           | อุปกรณ์/เครื่องมือ |            | ปริมาณการสูบน้ำ<br>(ลบ.ม.) | ปริมาณการ<br>แจกจ่ายน้ำ<br>สะอาด<br>(ลิตร) | น้ำดื่ม<br>บรรจุขวด<br>(ขวด) | ประโยชน์ที่ได้รับ |                |                       |
|----------|-------------------|--------------------|------------|----------------------------|--|------------------------------|-------------------|----------------|-----------------------|
|          |                   | เครื่องสูบน้ำ      | จำนวน      |                            |  |                              | อุปโภค-บริโภค     |                | พื้นที่เกษตร<br>(ไร่) |
|          |                   |                    |            |                            |  |                              | ครัวเรือน         | ประชากร        |                       |
| ภาค ๑    | กำแพงเพชร         | ๑๒                 | ๑          | ๒๐๔,๐๐๐                    | -  | -                            | ๒,๒๐๑             | ๖,๔๕๔          | -                     |
| ภาค ๒    | สมุทรปราการ       | ๑๒,๓๐              | ๕          | ๘๐๖,๒๘๐                    | -  | -                            | -                 | ๑๐๐            | -                     |
|          | พระนครศรีอยุธยา   | ๑๒                 | ๑          | ๗๕,๕๘๐                     | -  | ๒,๑๐๐                        | ๑๘๐               | ๘๖๗            | -                     |
|          | นครสวรรค์         | ๑๒,๓๐              | ๔          | ๑,๖๒๘,๑๐๐                  | -  | ๑,๒๐๐                        | ๙๕                | ๔๔๙            | ๕,๐๐๐                 |
|          | สิงห์บุรี         | ๑๒                 | ๔          | ๒๕๗,๒๘๐                    | ๖,๐๐๐                                      | ๑,๒๐๐                        | ๗๔๕               | ๒,๓๑๐          | ๑๐๕                   |
|          | สระบุรี           | ๓๐                 | ๒          | ๑,๕๑๒,๐๐๐                  | ๑๒,๐๐๐                                     | ๔,๒๐๐                        | ๕,๓๒๖             | ๒๐,๙๐๓         | ๓๐๐                   |
|          | ปทุมธานี          | -                  | -          | -                          | -  | ๑,๒๐๐                        | ๑๑๘               | ๕๑๔            | -                     |
|          | ชัยนาท            | -                  | -          | -                          | -  | ๘๔๐                          | ๖๖                | ๓๑๑            | -                     |
|          | อ่างทอง           | -                  | -          | -                          | -  | ๑,๒๐๐                        | ๑๐๗               | ๔๙๘            | -                     |
|          | อุทัยธานี         | -                  | -          | -                          | -  | ๙๐๐                          | ๗๒                | ๓๐๙            | -                     |
|          | เพชรบูรณ์         | -                  | -          | -                          | -  | ๑,๕๖๐                        | ๑๓๘               | ๕๙๓            | -                     |
|          | นนทบุรี           | -                  | -          | -                          | -  | ๗๒๐                          | ๕๘                | ๒๓๗            | -                     |
|          | ลพบุรี            | -                  | -          | -                          | -  | ๗๒๐                          | ๖๔                | ๒๘๐            | -                     |
| ภาค ๓    | อุดรธานี          | ๘,๑๐               | ๒          | ๕๑,๘๐๐                     | -  | -                            | ๑,๐๖๔             | ๒,๖๔๓          | -                     |
|          | เลย               | ๑๒                 | ๑          | ๗๔,๘๘๐                     | -  | -                            | -                 | ๒๐,๐๐๐         | -                     |
| ภาค ๔    | ขอนแก่น           | ๑๒,๓๐              | ๓          | ๑,๕๔๓,๕๒๐                  | -  | -                            | ๒,๖๓๕             | ๕,๐๘๐          | ๕๐๐                   |
|          | ชัยภูมิ           | ๑๒,๓๐              | ๒          | ๒๘๒,๒๐๐                    | -  | -                            | ๑,๑๖๐             | ๒,๐๑๓          | -                     |
| ภาค ๕    | นครราชสีมา        | ๑๒,๓๐              | ๑๐         | ๑,๙๙๐,๖๒๐                  | -  | -                            | ๑๓,๙๒๐            | ๓๒,๓๓๔         | -                     |
| ภาค ๖    | ปราจีนบุรี        | ๑๐                 | ๔          | ๔๒๕,๖๐๐                    | -  | -                            | -                 | -              | -                     |
|          | จันทบุรี          | -                  | -          | -                          | -  | ๓,๘๔๐                        | ๓๒๐               | ๑,๒๘๐          | -                     |
| ภาค ๗    | ราชบุรี           | ๑๐,๑๒              | ๖          | ๑,๑๖๘,๗๔๐                  | -  | -                            | ๖๖๑               | ๑,๘๒๔          | ๑,๑๔๖                 |
|          | สุพรรณบุรี        | ๑๐,๑๒,๓๐           | ๓๓         | ๒๘,๔๒๐,๗๒๐                 | -  | ๑๐,๐๐๐                       | ๘,๙๕๒             | ๒๖,๓๖๕         | ๘๖,๗๒๕                |
|          | เพชรบุรี          | ๑๒                 | ๑          | ๑๓๒,๘๔๐                    | -  | -                            | ๒๕๐               | ๙๘๐            | ๗๐๐                   |
| ภาค ๘    | นครศรีธรรมราช     | ๑๒                 | ๔          | ๑,๑๘๗,๒๒๐                  | -  | -                            | -                 | ๖,๑๒๐          | ๔๐,๐๐๐                |
|          | พัทลุง            | ๑๒                 | ๒          | ๕,๖๗๐                      | -  | -                            | ๒,๘๙๒             | ๗,๔๓๙          | -                     |
|          | สงขลา             | ๑๒                 | ๘          | ๕๓๖,๒๒๐                    | -  | -                            | ๑,๕๓๐             | ๔,๘๕๖          | ๑,๖๕๐                 |
| ภาค ๙    | พิษณุโลก          | ๘                  | ๓          | ๒๙๖,๗๐๐                    | -  | -                            | ๑๑๐               | ๙๙๐            | ๖๕๐                   |
|          | อุตรดิตถ์         | ๑๐                 | ๑          | ๒๓,๗๖๐                     | -  | ๑,๐๐๐                        | ๘๕๓               | ๓,๑๒๕          | -                     |
|          | พิจิตร            | ๑๒                 | ๓          | ๒๐๙,๒๐๐                    | -  | -                            | ๕๑๕               | ๑,๙๑๗          | ๔,๒๐๐                 |
|          | สุโขทัย           | ๑๒                 | ๓          | ๓๘๖,๑๐๐                    | -  | -                            | ๑,๓๔๘             | ๔,๘๖๗          | ๗,๘๐๐                 |
| ภาค ๑๐   | ชุมพร             | ๑๒                 | ๑          | ๒๔,๐๐๐                     | -  | ๑,๒๐๐                        | ๘๕                | ๓๒๐            | ๑๕                    |
|          | สุราษฎร์ธานี      | ๑๒                 | ๑          | ๘๑,๖๐๐                     | -  | ๗๐                           | ๙๐                | ๓๓๕            | ๕๐๐                   |
| ภาค ๑๑   | อุบลราชธานี       | ๑๒,๓๐              | ๕          | ๒,๙๒๖,๔๐๐                  | -  | -                            | ๕๓๖               | ๒,๓๑๕          | -                     |
|          | <b>๓๓ จังหวัด</b> |                    | <b>๑๑๐</b> | <b>๔๔,๒๕๑,๐๓๐</b>          | <b>๑๘,๐๐๐</b>                              | <b>๓๑,๙๕๐</b>                | <b>๔๖,๐๙๑</b>     | <b>๑๕๘,๖๒๘</b> | <b>๑๔๙,๒๙๑</b>        |

ภาค ๒ สนับสนุนเครื่องสูบน้ำ ๓๐" ๑ เครื่อง ช่วยสูบน้ำท่วมขัง ต.บางใหญ่ จ.สุพรรณบุรี ๙๙๓,๖๐๐ ลบ.ม

ภาค ๒ สนับสนุนเครื่องสูบน้ำ ๓๐"๑ เครื่อง ๑๒"๑เครื่อง ช่วยสูบน้ำท่วมขัง ต.บางเลน จ.สุพรรณบุรี ๕๔๐,๐๐๐ ลบ.มและ ๒๓๓,๒๘๐ ลบ.ม.ตามลำดับ

ภาค ๒ สนับสนุนเครื่องสูบน้ำ ๓๐" ๒ เครื่อง ช่วยสูบน้ำท่วมขัง ต.ต้นตาลและ ต.บางตะเคียน จ.สุพรรณบุรี ๖๐๔,๘๐๐ ลบ.ม และ ๑,๓๓๓,๘๐๐ ลบ.ม

ภาค ๖ สนับสนุนเครื่องสูบน้ำ ๑๒" ๓ เครื่อง ช่วยสูบน้ำท่วมขัง จ.สมุทรปราการ ปริมาณ ๔๗๐,๔๐๐ ลบ.ม

ภาค ๖ สนับสนุนเครื่องสูบน้ำ ๑๒" ๑ เครื่อง ช่วยสูบน้ำท่วมขัง ต.ไผ่กองดิน จ.สุพรรณบุรี ปริมาณ ๒๗๕,๒๐๐ ลบ.ม

ภาค ๖ สนับสนุนเครื่องสูบน้ำ ๓๐" ๑ เครื่อง ช่วยสูบน้ำท่วมขัง ต.บางใหญ่ จ.สุพรรณบุรี ๑,๐๙๖,๒๐๐ ลบ.ม

ภาค ๖ สนับสนุนน้ำดื่มบรรจุขวด จ.สุพรรณบุรี จำนวน ๑๐,๐๐๐ ขวด