

รายงานสถานการณ์น้ำลุ่มน้ำเจ้าพระยา

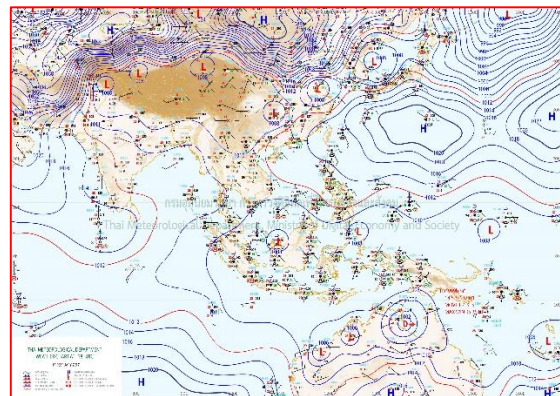
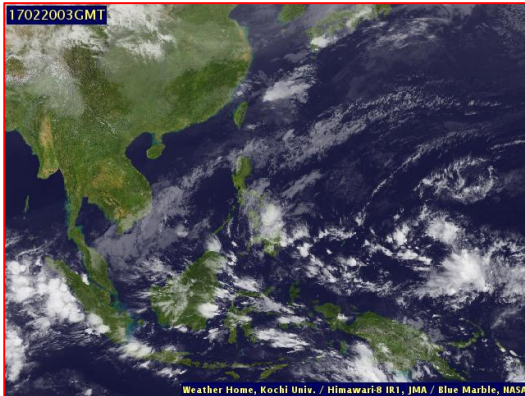
วันที่ 20 กุมภาพันธ์ 2560

1) สภาพภูมิอากาศ

ลักษณะอากาศทั่วไป (ที่มา: กรมอุตุนิยมวิทยา)

พยากรณ์อากาศ 24 ชั่วโมงข้างหน้า ประเทศไทยตอนบนมีอุณหภูมิสูงขึ้น 1-3 องศาเซลเซียส แต่ยังคงมีอากาศเย็นโดยทั่วไป กับมีหมอกในตอนเช้าและมีหมอกหนาในบางพื้นที่ ขอให้ประชาชนบริเวณดังกล่าวระวังอันตรายในการสัญจรผ่านบริเวณที่มีหมอกไว้ด้วย สำหรับคลื่นลมบริเวณอ่าวไทยมีกำลังอ่อนลง

สภาพอากาศภาคกลาง อากาศเย็น กับมีหมอกในตอนเช้าและมีหมอกหนาในบางพื้นที่ และอุณหภูมิสูงขึ้น 1-3 องศาเซลเซียส อุณหภูมิต่ำสุด 20-22 องศาเซลเซียส อุณหภูมิสูงสุด 35-36 องศาเซลเซียส ลมตะวันออกเฉียงเหนือ ความเร็ว 15-30 กม./ชม. ในช่วงวันที่ 19-22 ก.พ. 60 อากาศเย็นกับมีหมอกในตอนเช้า อุณหภูมิต่ำสุด 16-20 องศาเซลเซียส อุณหภูมิสูงสุด 31-34 องศาเซลเซียส ส่วนในช่วงวันที่ 23-25 ก.พ. 60 อากาศเย็น อุณหภูมิจะสูงขึ้น 2-3 องศาเซลเซียส กับมีหมอกในตอนเช้าและมีหมอกหนาบางพื้นที่ อุณหภูมิต่ำสุด 19-23 องศาเซลเซียส อุณหภูมิสูงสุด 32-35 องศาเซลเซียส ลมตะวันออกเฉียงเหนือ ความเร็ว 10-30 กม./ชม.



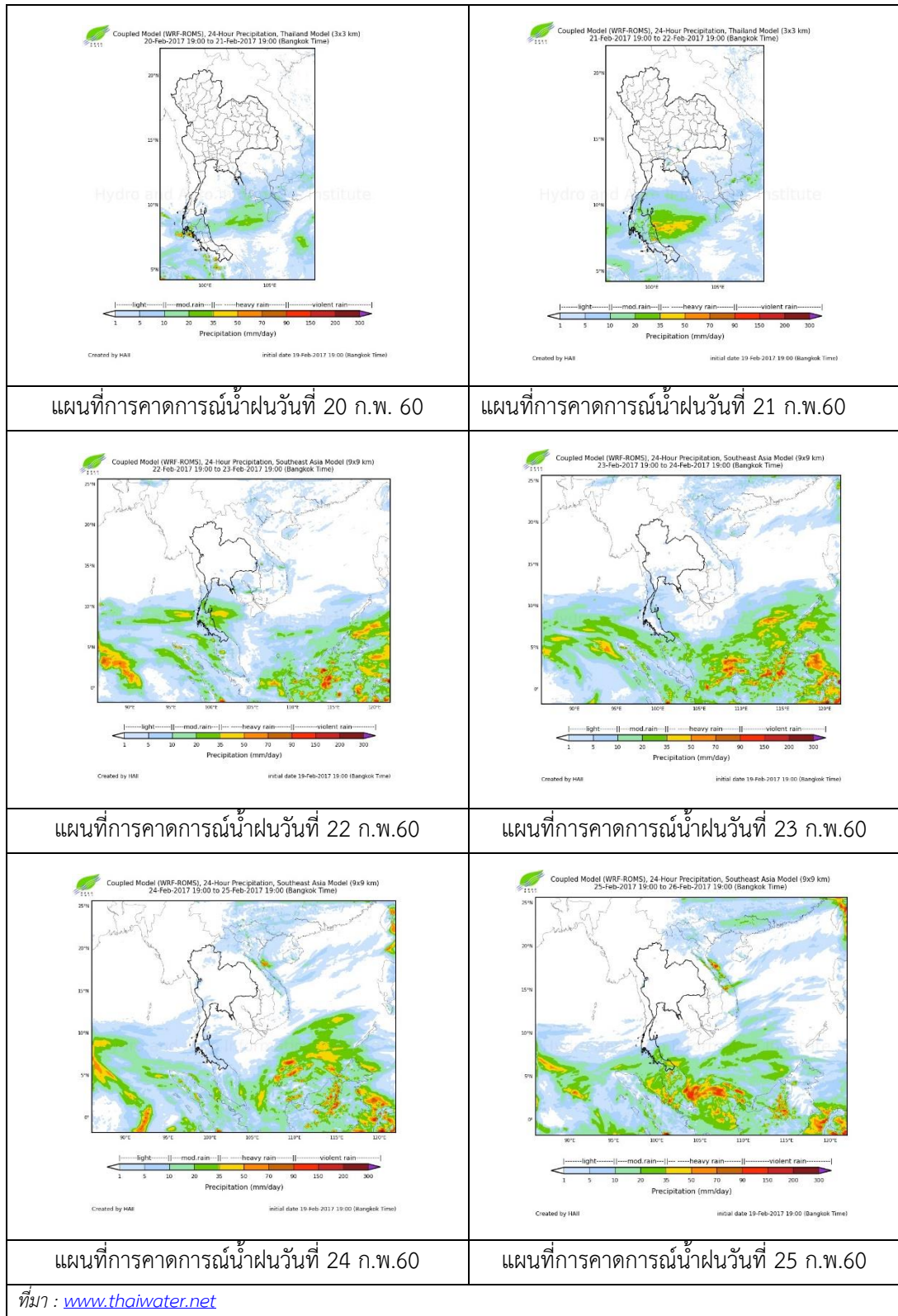
แผนที่อากาศ วันที่ 20 ก.พ. 2560 เวลา 07.00 น.

ภาพถ่ายจากดาวเทียม วันที่ 20 ก.พ. 2560

2) สถานการณ์ฝน

จากข้อมูลสถานการณ์ฝนในพื้นที่ลุ่มน้ำเจ้าพระยาของวันที่ 20 กุมภาพันธ์ 2560 จากกรมทรัพยากรน้ำ กรมอุตุนิยมวิทยา กรมชลประทาน และสถาบันสารสนเทศทรัพยากรน้ำและการเกษตร (องค์การมหาชน) พบว่าไม่มีฝนตกในพื้นที่ลุ่มน้ำเจ้าพระยา

สถานการณ์น้ำฝน



3) ข้อมูลปริมาณน้ำในลำน้ำ

ลุ่มน้ำเจ้าพระยา ปัจจุบันสถานการณ์น้ำในลำน้ำโดยทั่วไปยังคงอยู่ในภาวะปกติ และในบางพื้นที่มีระดับน้ำลดลงกว่าเมื่อวาน

สถานการณ์น้ำท่า (18 ก.พ. 2560 – 20 ก.พ. 2560 ที่มา: กรมชลประทาน)

สถานี	แม่น้ำ	อำเภอ	จังหวัด	ระดับ	เสาร์	อาทิตย์	จันทร์
				ตลิ่ง			
				ปริมาณ	18	19	20
				น้ำ(ลบ.	ก.พ.	ก.พ.	ก.พ.
				ม./วิ.)			
C.2	เจ้าพระยา	เมือง	นครสวรรค์	26.20	18.12	18.22	18.25
				3,590	291	308	313
C.13	เขื่อนเจ้าพระยา	สรรพยา	ชัยนาท	15.77	14.69	14.75	14.77
				2,840	70	70	75
C.3	เจ้าพระยา	เมือง	สิงห์บุรี	11.70	2.07	2.08	2.08
				2,340	71	72	71
C.35	เจ้าพระยา	พระนครศรีอยุธยา	พระนครศรีอยุธยา	4.58	0.60	0.73	0.73
				1,155	*	*	*
C.36	คลองบางหลวง	บางบาล	พระนครศรีอยุธยา	4.00	0.27	0.33	0.25
				404	*	*	*
C.37	คลองบางบาน	บางบาล	พระนครศรีอยุธยา	3.80	0.35	0.38	0.36
				134	*	*	*

ข้อมูลระดับน้ำ (20 ก.พ. 2560 ที่มา: กรมทรัพยากรน้ำ)

สถานี	ตำบล	อำเภอ	จังหวัด	ระดับตลิ่ง (ต่ำสุด)	เสาร์	อาทิตย์	จันทร์	แนวโน้ม
					18 ก.พ.	19 ก.พ.	20 ก.พ.	
วัดทรงเสวย	หนองน้อย	วัดสิงห์	ชัยนาท	16.45	5.19	5.10	5.02	ลดลง
วัดโคกจันทร์	โพนางดำ	สรรพยา	ชัยนาท	14.93	4.78	4.78	4.82	ลดลง
อ่างทอง	บางแก้ว	เมือง	อ่างทอง	8.46	0.43	0.41	0.56	เพิ่มขึ้น
สะพานพุทธยอดฟ้า	วัดกัลยาณ์	ธนบุรี	กทม.	2.90	0.43	0.56	0.56	ทรงตัว

สถานีสะพานพระพุทธยอดฟ้า ต.วัดกัลยาณ์ อ.ธนบุรี

สถานีสะพานปรีดี-อารัง ต.หัวรอ อ.พระนครศรีอยุธยา

จ.กรุงเทพฯ (ลุ่มน้ำเจ้าพระยา)

จ.พระนครศรีอยุธยา (ลุ่มน้ำเจ้าพระยา)



สถานีโคกจันทร์ - ต.โพธิ์นางคำ อ.สรรพยา
จ.ชัยนาท (ลุ่มน้ำเจ้าพระยา)



สถานีบ้านยางมณี ต.องครักษ์ อ.โพธิ์ทอง
จ.อ่างทอง (ลุ่มน้ำเจ้าพระยา)



ปริมาณน้ำในลำน้ำของคลองต่างๆ ในพื้นที่ลุ่มน้ำเจ้าพระยา

4) สรุป

สถานการณ์ในลุ่มน้ำเจ้าพระยาส่วนใหญ่เข้าสู่ภาวะปกติ และในบางพื้นที่มีระดับน้ำลดลงกว่าเมื่อวานเล็กน้อย โดยระดับน้ำเขื่อนเจ้าพระยามีปริมาณน้ำไหลผ่าน 75 ลบ.ม./วินาที ระดับน้ำเหนือเขื่อน +14.77 ม.รทก. ระดับน้ำท้ายเขื่อน +5.65 ม.รทก.