



# รายงาน สถานการณ์ปริมาณน้ำแหล่งน้ำขนาดเล็ก

ภาคตะวันออกเฉียงเหนือ ประจำวันที่ 8 ก.พ. 2565

## สทก.4 (29 แหล่งน้ำ)



วิกฤติน้ำมาก	7	แหล่งน้ำ
เฟิาระวังวิกฤติน้ำมาก	5	แหล่งน้ำ
ปกติ	16	แหล่งน้ำ
เฟิาระวังวิกฤติน้ำน้อย	1	แหล่งน้ำ
ปริมาณน้ำปัจจุบัน	36.38	ล้าน ลบ.ม.
คิดเป็นร้อยละ	90.86	ของความจุเก็บกัก

## สทก.5 (13 แหล่งน้ำ)

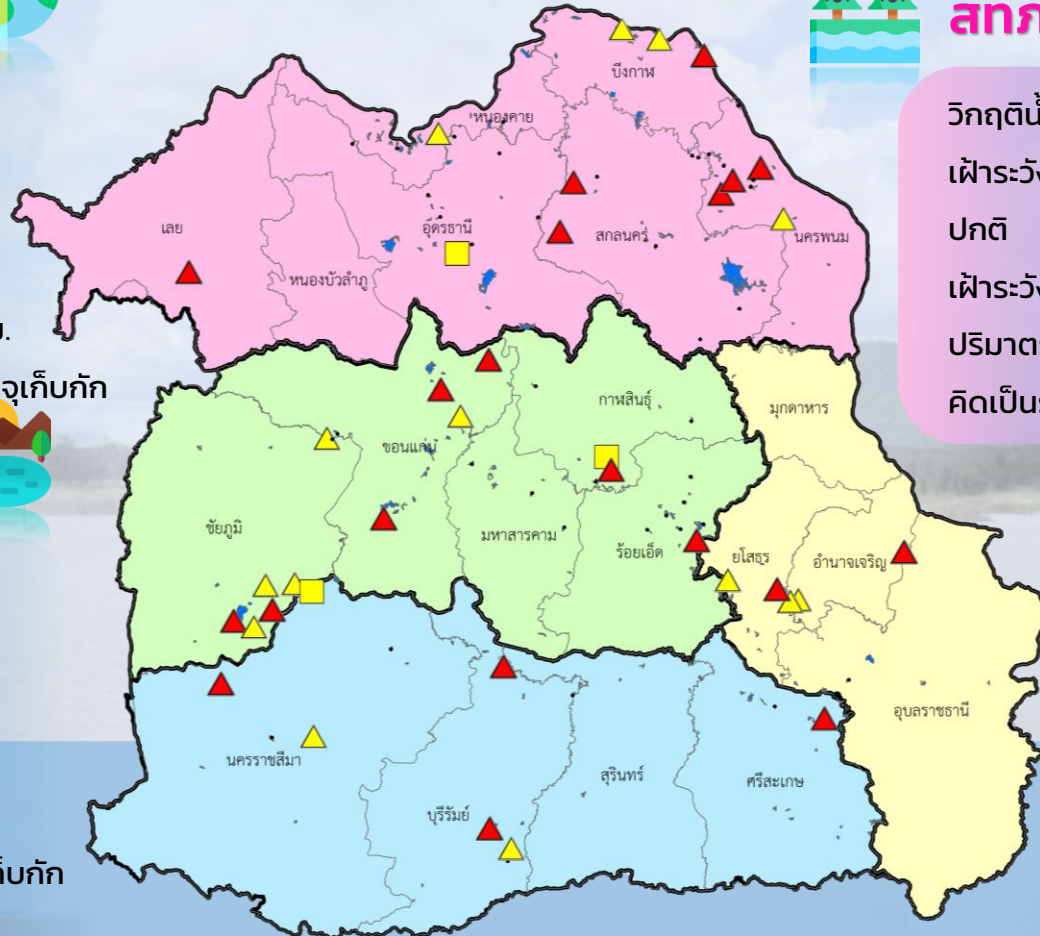


วิกฤติน้ำมาก	3	แหล่งน้ำ
เฟิาระวังวิกฤติน้ำมาก	2	แหล่งน้ำ
ปกติ	7	แหล่งน้ำ
เฟิาระวังวิกฤติน้ำน้อย	1	แหล่งน้ำ
ปริมาณน้ำปัจจุบัน	21.87	ล้าน ลบ.ม.
คิดเป็นร้อยละ	76.30	ของความจุเก็บกัก

## สทก.3 (32 แหล่งน้ำ)



วิกฤติน้ำมาก	7	แหล่งน้ำ
เฟิาระวังวิกฤติน้ำมาก	3	แหล่งน้ำ
ปกติ	21	แหล่งน้ำ
เฟิาระวังวิกฤติน้ำน้อย	1	แหล่งน้ำ
ปริมาณน้ำปัจจุบัน	29.20	ล้าน ลบ.ม.
คิดเป็นร้อยละ	72.87	ของความจุเก็บกัก



## สทก.11 (6 แหล่งน้ำ)



วิกฤติน้ำมาก	2	แหล่งน้ำ
เฟิาระวังวิกฤติน้ำมาก	3	แหล่งน้ำ
ปกติ	1	แหล่งน้ำ
ปริมาณน้ำปัจจุบัน	15.72	ล้าน ลบ.ม.
คิดเป็นร้อยละ	101.09	ของความจุเก็บกัก

- ▲ วิกฤติน้ำมาก
- วิกฤติน้ำน้อย
- ▲ เฟิาระวังวิกฤติน้ำมาก
- เฟิาระวังวิกฤติน้ำน้อย

ความจุอ่างรวม 124.32 ล้าน ลบ.ม.  
 ปริมาณน้ำปัจจุบัน 103.17 ล้าน ลบ.ม.

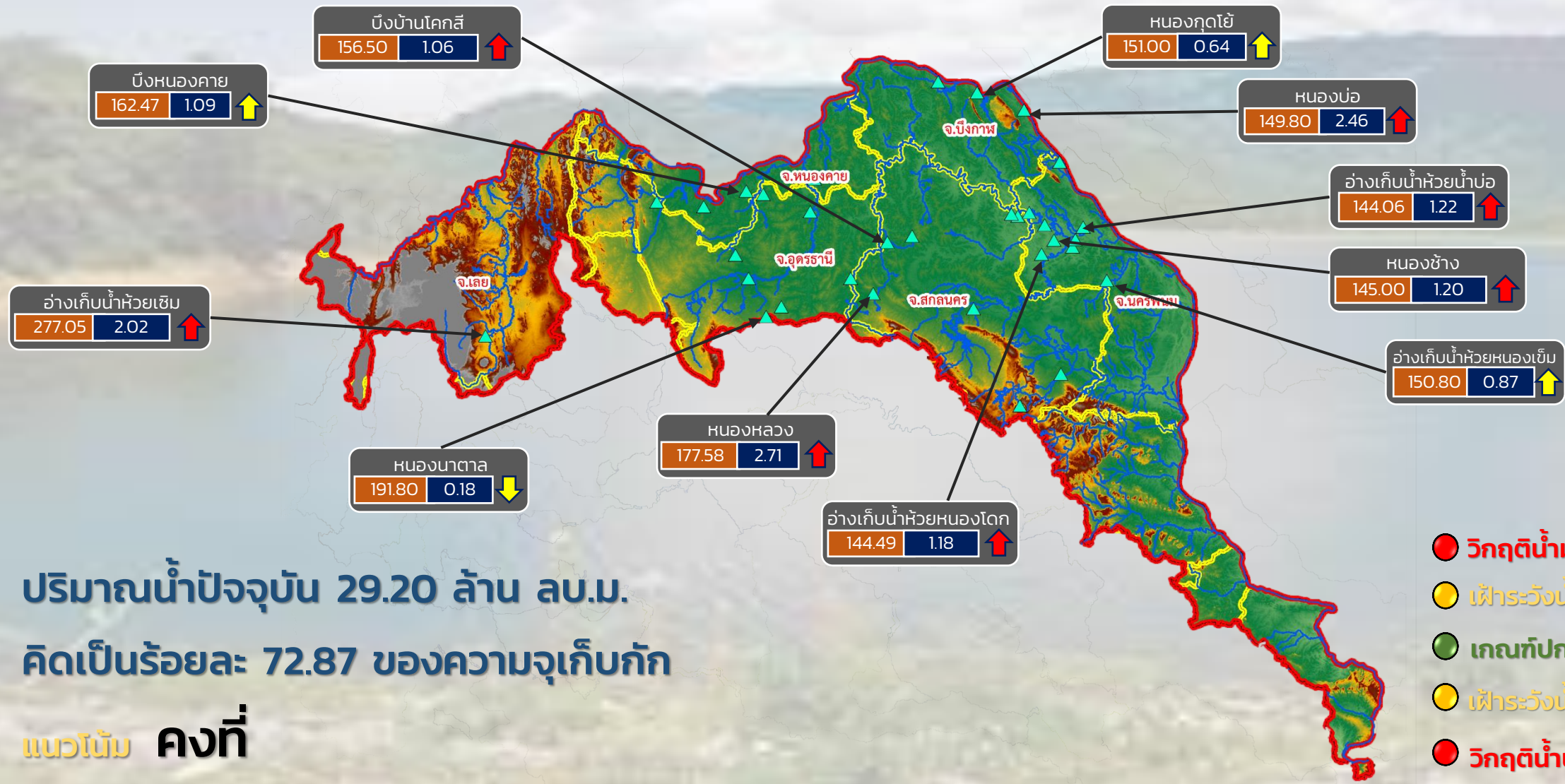
คิดเป็นร้อยละ 82.98 ของความจุเก็บกัก  
 แนวโน้ม **ลดลง** ↓



# รายงานสถานการณ์ปริมาณน้ำแหล่งน้ำขนาดเล็ก ประจำวันที่ 8 ก.พ. 2565



## ศูนย์ป้องกันวิกฤติน้ำ กรมทรัพยากรน้ำ



ปริมาณน้ำปัจจุบัน 29.20 ล้าน ลบ.ม.  
คิดเป็นร้อยละ 72.87 ของความจุเก็บกัก  
แนวโน้ม คงที่

- วิกฤติน้ำมาก 7 แหล่งน้ำ
- เฝ้าระวังน้ำมาก 3 แหล่งน้ำ
- เกณฑ์ปกติ 20 แหล่งน้ำ
- เฝ้าระวังน้ำน้อย 1 แหล่งน้ำ
- วิกฤติน้ำน้อย 0 แหล่งน้ำ

ระดับ (ม.รทก.)    ปริมาตร (ล้าน ลบ.ม.)

↑↓ แนวโน้ม ในช่วงเฝ้าระวัง  
↑↓ แนวโน้ม ในช่วงวิกฤติ    ▲ สกท. 3

ลุ่มน้ำโขง (ตะวันออกเฉียงเหนือ)

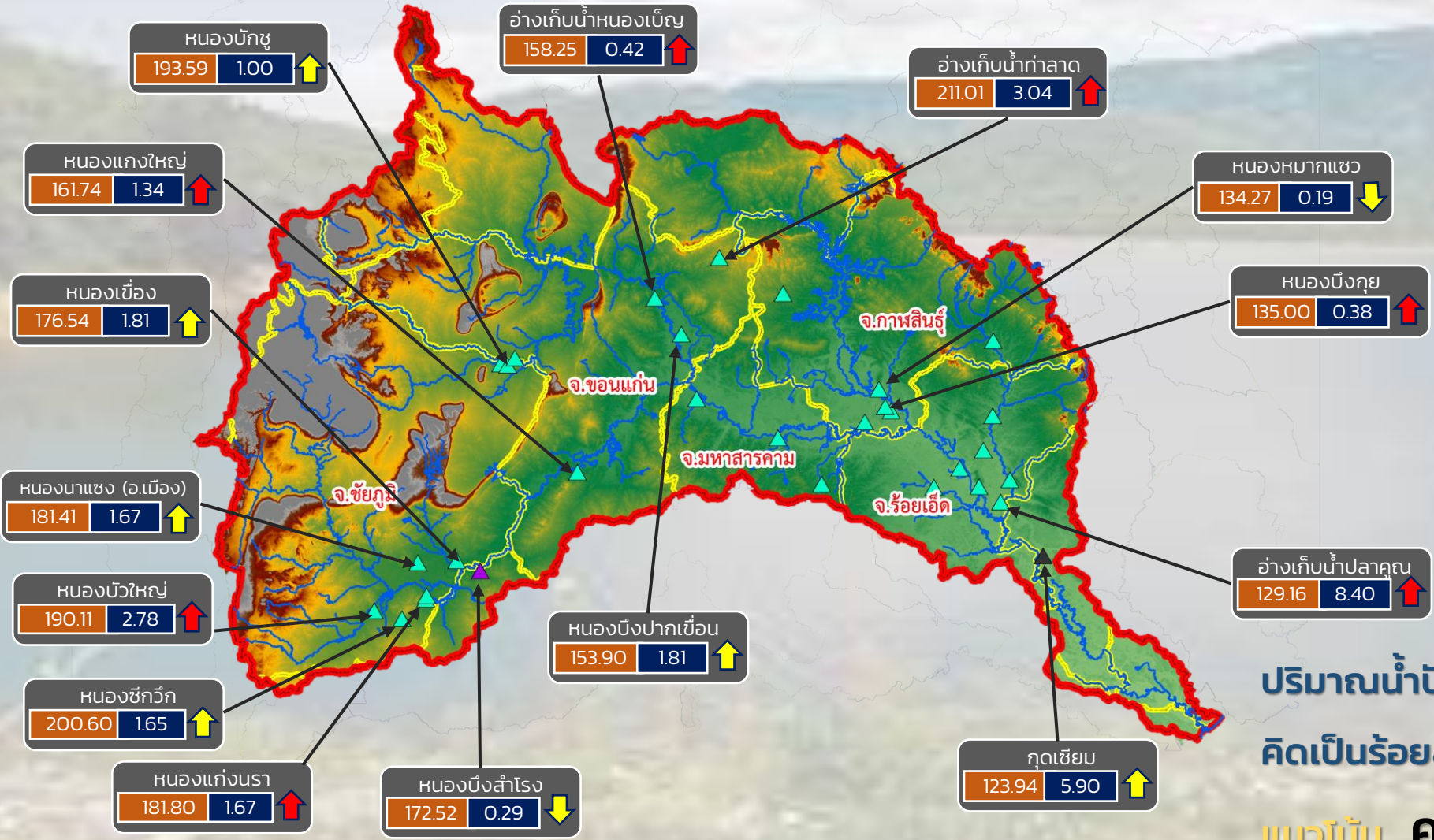




# รายงานสถานการณ์ปริมาณน้ำแหล่งน้ำขนาดเล็ก ประจำวันที่ 8 ก.พ. 2565



## ศูนย์ป้องกันวิกฤติน้ำ กรมทรัพยากรน้ำ



- วิกฤติน้ำมาก 7 แหล่งน้ำ
- เฝ้าระวังน้ำมาก 6 แหล่งน้ำ
- เกณฑ์ปกติ 17 แหล่งน้ำ
- เฝ้าระวังน้ำน้อย 2 แหล่งน้ำ
- วิกฤติน้ำน้อย 0 แหล่งน้ำ

ปริมาณน้ำปัจจุบัน 42.57 ล้าน ลบ.ม.  
คิดเป็นร้อยละ 86.60 ของความจุเก็บกัก

แนวโน้ม คงที่

ระดับ (ม.รทก)	ปริมาตร (ล้าน ลบ.ม.)
---------------	----------------------

↑ ↓ แนวโน้ม ในช่วงเฝ้าระวัง      ▲ สกท. 4      ▲ สกท. 11  
 ↑ ↓ แนวโน้ม ในช่วงวิกฤติ      ▲ สกท. 5

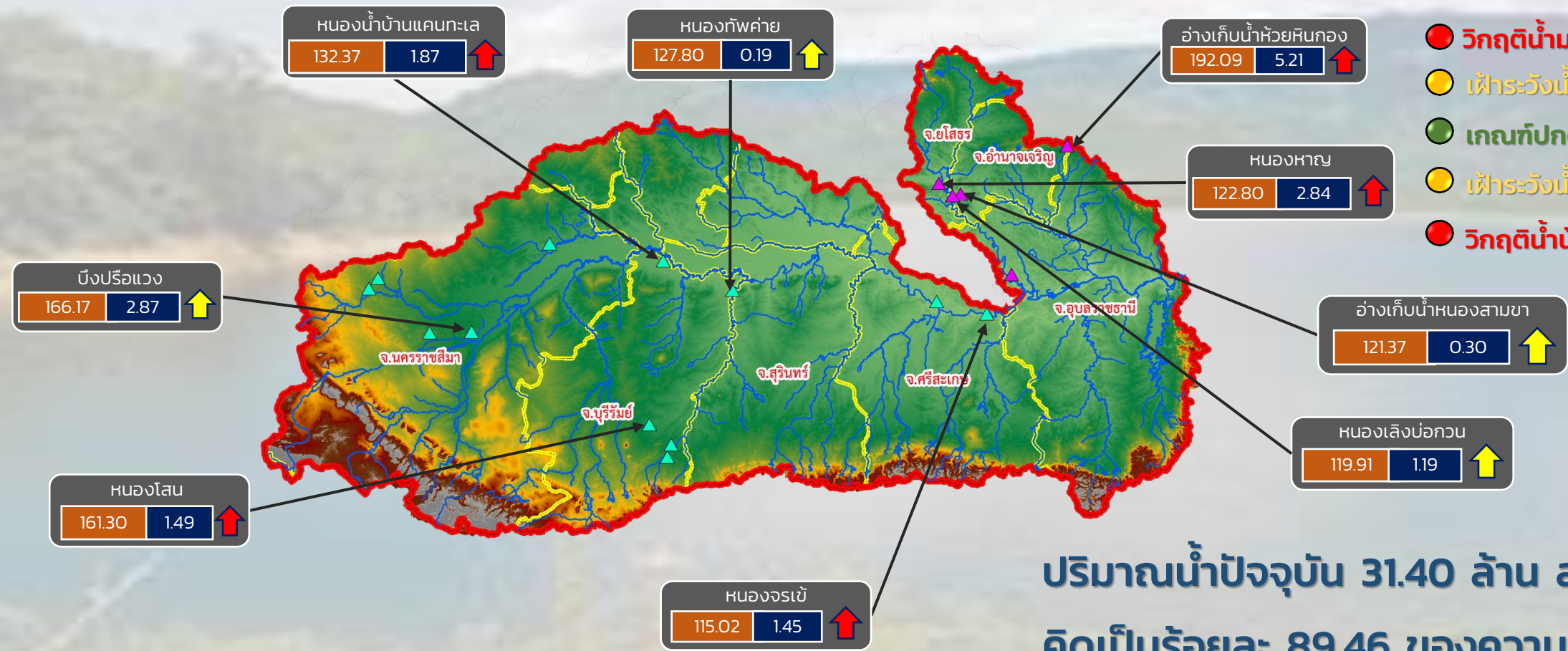
ลุ่มน้ำชี



# รายงานสถานการณ์ปริมาณน้ำแหล่งน้ำขนาดเล็ก ประจำวันที่ 8 ก.พ. 2565



## ศูนย์ป้องกันวิกฤติน้ำ กรมทรัพยากรน้ำ



- วิกฤติน้ำมาก 5 แหล่งน้ำ
- เฝ้าระวังน้ำมาก 4 แหล่งน้ำ
- เกณฑ์ปกติ 8 แหล่งน้ำ
- เฝ้าระวังน้ำน้อย 0 แหล่งน้ำ
- วิกฤติน้ำน้อย 0 แหล่งน้ำ

ปริมาณน้ำปัจจุบัน 31.40 ล้าน ลบ.ม.  
คิดเป็นร้อยละ 89.46 ของความจุเก็บกัก

แนวโน้ม **ลดลง**

ระดับ (ม.รทก.)    ปริมาตร (ล้าน ลบ.ม.)

↑ ↓ แนวโน้ม ในช่วงเฝ้าระวัง  
 ↑ ↓ แนวโน้ม ในช่วงวิกฤติ  
 ▲ สกท. 5  
 ▲ สกท. 11

ลุ่มน้ำมูล



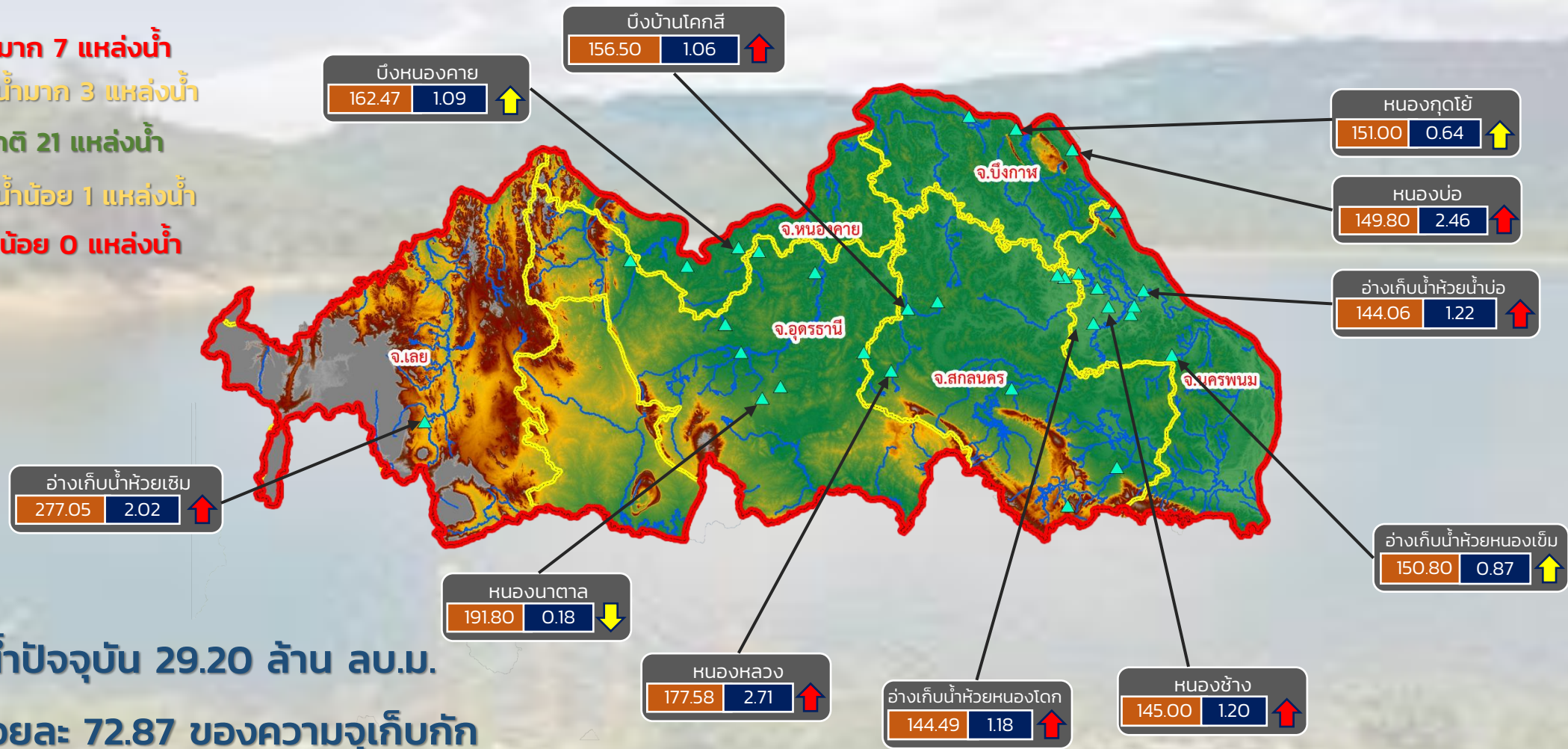


# รายงานสถานการณ์ปริมาณน้ำแหล่งน้ำขนาดเล็ก ประจำวันที่ 8 ก.พ. 2565



## ศูนย์ป้องกันวิกฤติน้ำ กรมทรัพยากรน้ำ

- วิกฤติน้ำมาก 7 แหล่งน้ำ
- เฝ้าระวังน้ำมาก 3 แหล่งน้ำ
- เกณฑ์ปกติ 21 แหล่งน้ำ
- เฝ้าระวังน้ำน้อย 1 แหล่งน้ำ
- วิกฤติน้ำน้อย 0 แหล่งน้ำ



ปริมาณน้ำปัจจุบัน 29.20 ล้าน ลบ.ม.  
คิดเป็นร้อยละ 72.87 ของความจุเก็บกัก

แนวโน้ม คงที่

ระดับ (ม.รทก)	ปริมาตร (ล้าน ลบ.ม)
---------------	---------------------

↑↓ แนวโน้ม ในช่วงเฝ้าระวัง  
↑↓ แนวโน้ม ในช่วงวิกฤติ

สำนักงานทรัพยากรน้ำภาค 3

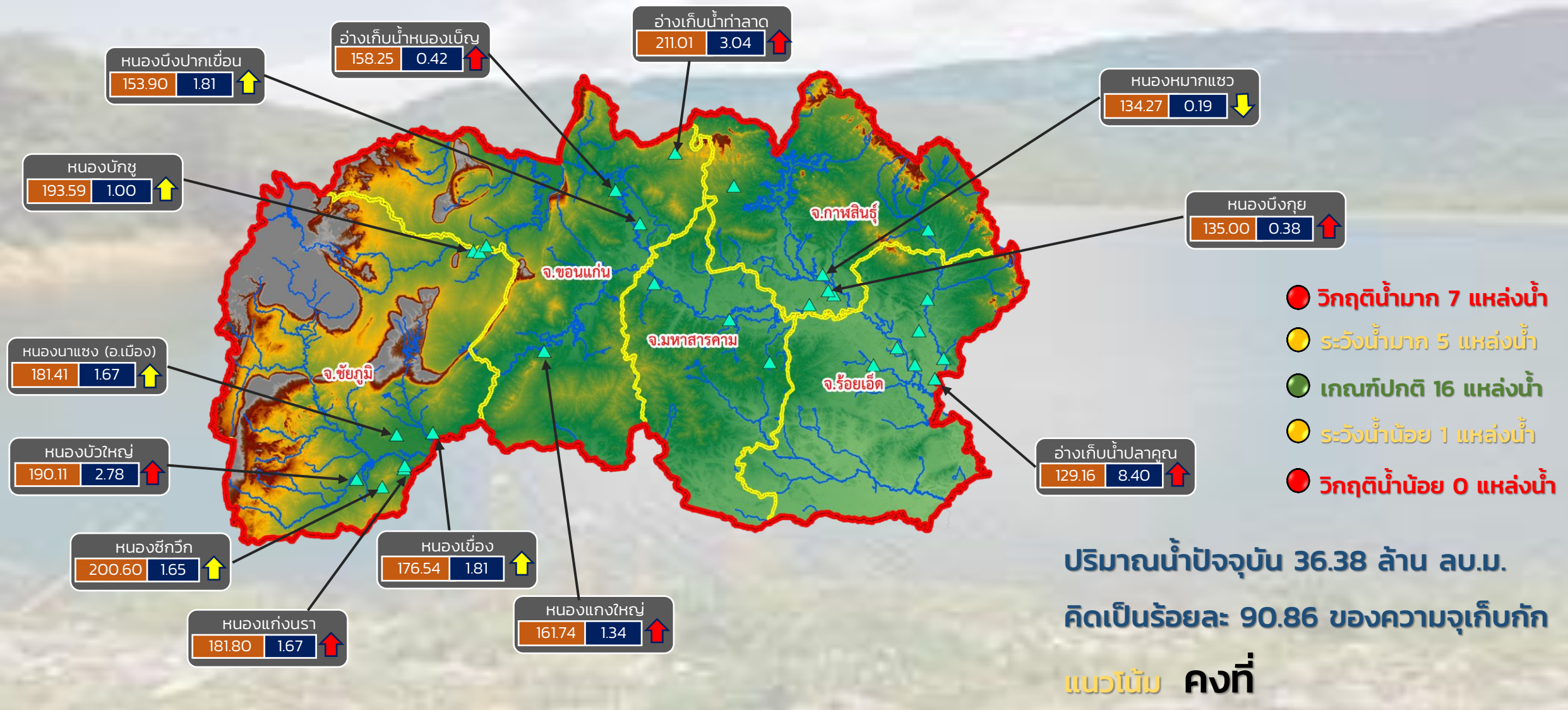




# รายงานสถานการณ์ปริมาณน้ำแหล่งน้ำขนาดเล็ก ประจำวันที่ 8 ก.พ. 2565



## ศูนย์ป้องกันวิกฤติน้ำ กรมทรัพยากรน้ำ



- วิกฤติน้ำมาก 7 แหล่งน้ำ
- ระดับน้ำมาก 5 แหล่งน้ำ
- เกณฑ์ปกติ 16 แหล่งน้ำ
- ระดับน้ำน้อย 1 แหล่งน้ำ
- วิกฤติน้ำน้อย 0 แหล่งน้ำ

ปริมาณน้ำปัจจุบัน 36.38 ล้าน ลบ.ม.  
คิดเป็นร้อยละ 90.86 ของความจุเก็บกัก

แนวโน้ม คงที่

ระดับ (ม.รทก.)    ปริมาตร (ล้าน ลบ.ม.)

↑ ↓ แนวโน้ม ในช่วงเฝ้าระวัง  
↑ ↓ แนวโน้ม ในช่วงวิกฤติ

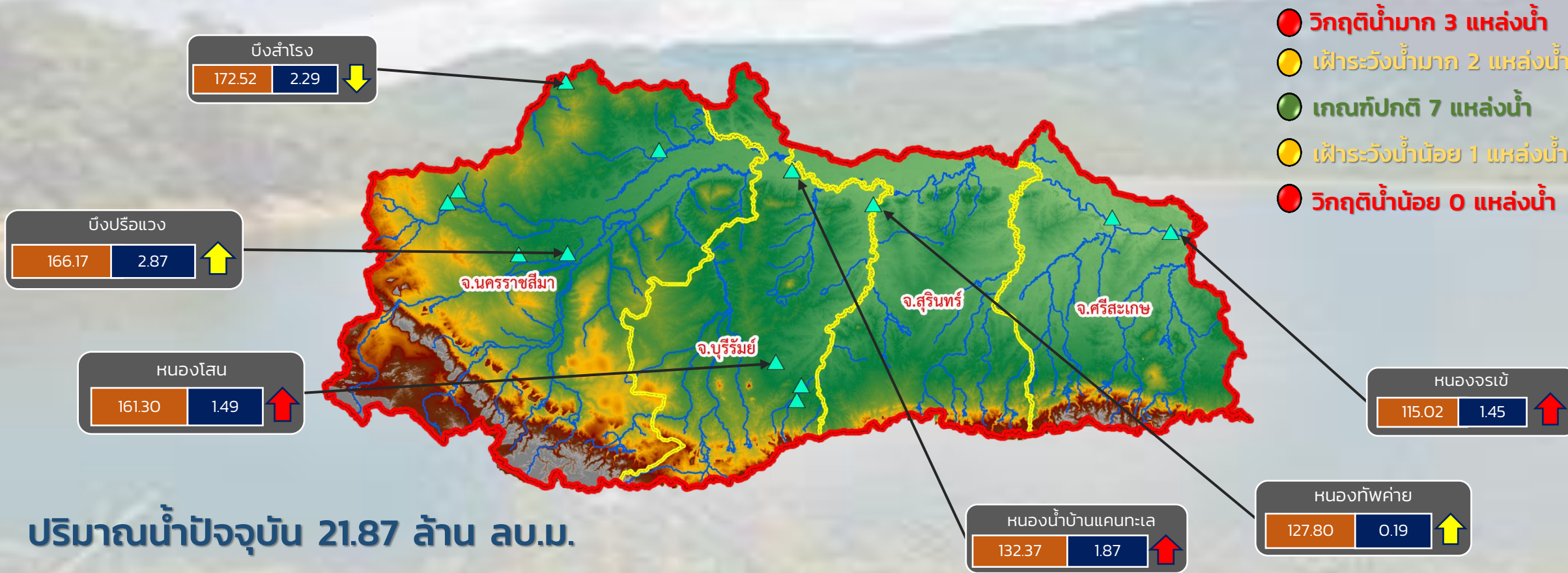
สำนักงานทรัพยากรน้ำภาค 4



# รายงานสถานการณ์ปริมาณน้ำแหล่งน้ำขนาดเล็ก ประจำวันที่ 8 ก.พ. 2565



## ศูนย์ป้องกันวิกฤติน้ำ กรมทรัพยากรน้ำ



- วิกฤติน้ำมาก 3 แหล่งน้ำ
- เฝ้าระวังน้ำมาก 2 แหล่งน้ำ
- เกณฑ์ปกติ 7 แหล่งน้ำ
- เฝ้าระวังน้ำน้อย 1 แหล่งน้ำ
- วิกฤติน้ำน้อย 0 แหล่งน้ำ

ปริมาณน้ำปัจจุบัน 21.87 ล้าน ลบ.ม.

คิดเป็นร้อยละ 76.30 ของความจุเก็บกัก

แนวโน้ม **ลดลง**

ระดับ (ม.รทก.)	ปริมาตร (ล้าน ลบ.ม.)
----------------	----------------------

↑ ↓ แนวโน้ม ในช่วงเฝ้าระวัง  
 ↑ ↓ แนวโน้ม ในช่วงวิกฤติ

### สำนักงานทรัพยากรน้ำภาค 5

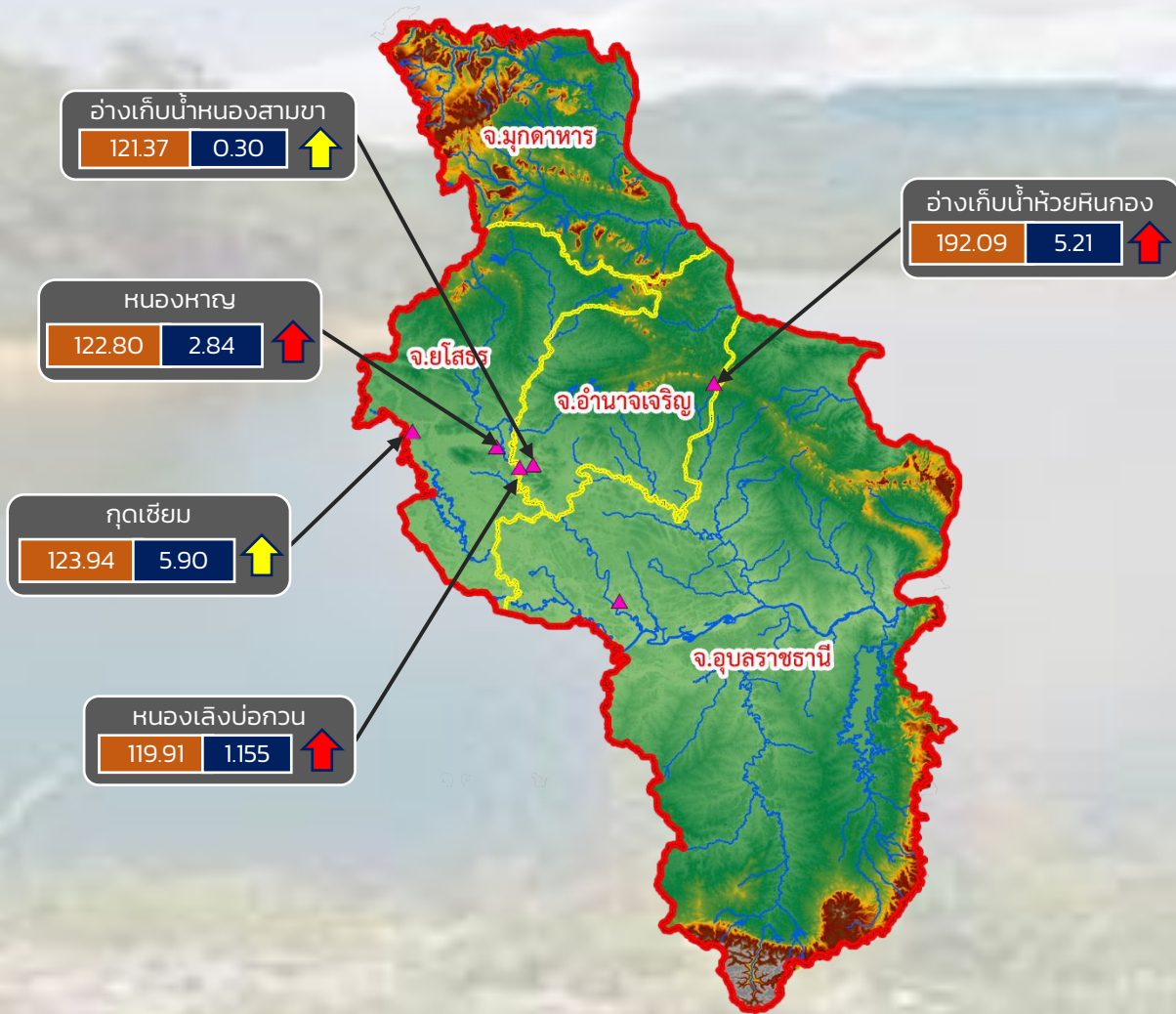




# รายงานสถานการณ์ปริมาณน้ำแหล่งน้ำขนาดเล็ก ประจำวันที่ 8 ก.พ. 2565



## ศูนย์ป้องกันวิกฤติน้ำ กรมทรัพยากรน้ำ



- วิกฤติน้ำมาก 2 แหล่งน้ำ
- เฝ้าระวังน้ำมาก 3 แหล่งน้ำ
- เกณฑ์ปกติ 1 แหล่งน้ำ
- เฝ้าระวังน้ำน้อย 0 แหล่งน้ำ
- วิกฤติน้ำน้อย 0 แหล่งน้ำ

ปริมาณน้ำปัจจุบัน 15.72 ล้าน ลบ.ม.  
คิดเป็นร้อยละ 101.09 ของความจุเก็บกัก

แนวโน้ม **ลดลง**

ระดับ (ม.รทก.)    ปริมาณ (ล้าน ลบ.ม.)

↑ ↓ แนวโน้ม ในช่วงเฝ้าระวัง  
↑ ↓ แนวโน้ม ในช่วงวิกฤติ

สำนักงานทรัพยากรน้ำภาค 11