

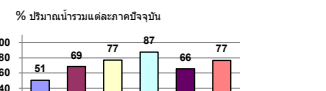
รายงานสรุปสภาพน้ำในอ่างเก็บน้ำขนาดใหญ่และขนาดกลาง



รายงานสถานการณ์ ณ. วันที่ 8 กุมภาพันธ์ 2565

ปริมาณน้ำในอ่างที่ใช้การได้ในสัปดาห์นี้ **+มากกว่า / -น้อยกว่า** สัปดาห์ก่อน **540.81** ล้าน ลบ.ม.

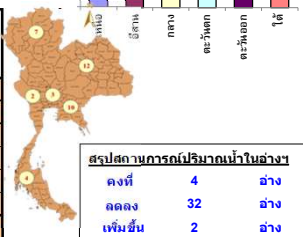
สรุปสถานการณ์ปริมาณน้ำในอ่างเก็บน้ำที่ใช้ในกิจกรรมที่ประเทศ น้อยกว่า ปริมาณน้ำที่เฉลี่ยอ่าง เมื่อเทียบกับสัปดาห์ที่ผ่านมา สถานการณ์อยู่ระหว่างเก็บกักน้ำ



วันที่ 8 กุมภาพันธ์ 2565 เก็บกัก
49,992 ล้าน ลบ.ม. หรือ เท่ากับ
70.2%

วันที่ 8 กุมภาพันธ์ 2564 เก็บกัก
40,951 ล้าน ลบ.ม. หรือ เท่ากับ
58%

ภาค	สถานการณ์ปริมาณน้ำในอ่าง				ปริมาณน้ำเปลี่ยนแปลง (ล้าน ม.³)	สถานะ
	ลดลง (แห่ง)	คงที่ (แห่ง)	เพิ่มขึ้น (แห่ง)	รวม (แห่ง)		
ภาคเหนือ	5	1	1	7	-125.00	ปริมาณน้ำในอ่างเก็บน้ำลดลง
ภาคตะวันออกเฉียงเหนือ	11	1	-	12	-150.00	ปริมาณน้ำในอ่างเก็บน้ำลดลง
ภาคกลาง	1	2	-	3	-28.00	ปริมาณน้ำในอ่างเก็บน้ำลดลง
ภาคตะวันออก	2	-	-	2	-127.00	ปริมาณน้ำในอ่างเก็บน้ำลดลง
ภาคตะวันออก	9	-	1	10	-36.81	ปริมาณน้ำในอ่างเก็บน้ำลดลง
ภาคใต้	4	-	-	4	-74.00	ปริมาณน้ำในอ่างเก็บน้ำลดลง
รวมทั้งประเทศ	32	4	2	38	-540.81	ปริมาณน้ำในอ่างเก็บน้ำลดลง



ภาค อ่างเก็บน้ำ ชื่อ	ความจุที่ รณก. (ล้าน ม.³)	ปริมาณน้ำ ที่ใช้งานได้ (ล้าน ม.³)	ใช้การ ได้จริง (ล้าน ม.³)	ปริมาณน้ำรวม วันที่ 8 กุมภาพันธ์ 2564 (ล้าน ม.³)	% (%	ปัจจุบัน วันที่ 8 กุมภาพันธ์ 2565				สัปดาห์ก่อน วันที่ 2 กุมภาพันธ์ 2565				ปริมาณน้ำ + เพิ่มขึ้น - ลดลง (ล้าน ม.³)	สถานการณ์ ในอ่าง
						ปริมาณน้ำรวม		ปริมาณน้ำใช้การได้จริง		ปริมาณน้ำรวม		ปริมาณน้ำใช้การได้จริง			
						ปริมาณน้ำ (ล้าน ม.³)	% (%	ปริมาณน้ำ (ล้าน ม.³)	% (%	ปริมาณน้ำ (ล้าน ม.³)	% (%	ปริมาณน้ำ (ล้าน ม.³)	% (%		
ภาคเหนือ (7)															
1 กู่ฝาล (2) ลาก	13,462	3,800	9,662	5,170	38%	7,190	53%	3,390	35%	7,317	54%	3,517	36%	-127.00	ลดลง
2 สิริกิติ์ (2) ลุดธาณี	9,510	2,850	6,660	4,772	50%	4,177	44%	1,327	20%	4,203	44%	1,353	20%	-26.00	ลดลง
3 แม่จัด เชียงใหม่	265	12	253	128	48%	109	41%	97	38%	110	42%	98	39%	-1.00	ลดลง
4 แม่หลวง เชียงใหม่	263	14	249	88	33%	89	34%	75	30%	89	34%	75	30%	-	คงที่
5 กัลม ลำปาง	106	3	103	65	61%	77	73%	74	72%	76	72%	73	71%	1.00	เพิ่มขึ้น
6 กัวคองมา ลำปาง	170	6	164	70	41%	130	76%	124	76%	135	79%	129	79%	-5.00	ลดลง
7 แควน้อย พิษณุโลก	939	43	896	369	39%	712	76%	669	75%	735	78%	692	77%	-23.00	ลดลง
8 แม่เฒ่า	110	16	94	41	37%	72	65%	56	60%	75	68%	59	63%	-3.00	ลดลง
รวมภาคเหนือ 34.85%	24,825	6,744	18,081	10,704	43%	12,556	51%	5,812	32%	12,739	51%	5,937	33%	-125.00	ลดลง
ภาคตะวันออกเฉียงเหนือ (12)															
8 ห้วยหลวง ลุดธาณี	136	7	129	49	36%	60	44%	53	41%	62	46%	55	43%	-2.00	ลดลง
9 น้ำอูน สกลนคร	520	45	475	210	40%	268	52%	223	47%	272	52%	227	48%	-4.00	ลดลง
10 น้ำพอง (2) สกลนคร	165	8	157	84	51%	89	54%	81	52%	90	55%	82	52%	-1.00	ลดลง
11 จันทบูรณ์ (2) ชัยภูมิ	164	37	127	122	74%	129	79%	92	72%	133	81%	96	76%	-4.00	ลดลง
12 อุบลรัตน์ (2) ขอนแก่น	2,431	581	1,850	1,309	54%	1,671	69%	1,090	59%	1,731	71%	1,150	62%	-60.00	ลดลง
13 ลำปาว กาฬสินธุ์	1,980	100	1,880	798	40%	1,059	53%	959	51%	1,088	55%	988	53%	-29.00	ลดลง
14 ลำตะคอง นครราชสีมา	314	22	292	312	99%	288	92%	266	91%	293	93%	271	93%	-5.00	ลดลง
15 ลำพระเพลิง นครราชสีมา	155	1	154	136	88%	151	97%	150	97%	154	99%	153	99%	-3.00	ลดลง
16 มูลมน นครราชสีมา	141	7	134	131	93%	126	89%	119	89%	129	91%	122	91%	-3.00	ลดลง
17 ลำตะคอง นครราชสีมา	275	7	268	210	76%	242	88%	235	88%	249	91%	242	90%	-7.00	ลดลง
18 ลำน้ำมูลบุรีรัมย์	121	3	118	92	76%	112	93%	109	92%	112	93%	109	92%	-	คงที่
19 ลีสินธ์ (2) อุบลราชธานี	1,966	831	1,135	1,498	76%	1,538	78%	707	62%	1,570	80%	739	65%	-32.00	ลดลง
รวมภาคตอน 11.80%	8,369	1,649	6,720	4,952	59%	5,733	69%	4,084	61%	5,882	70%	4,234	63%	-150.00	ลดลง
ภาคกลาง (3)															
20 ป่าสักชลสิทธิ์ ลพบุรี	960	3	957	495	52%	691	72%	688	72%	719	75%	716	75%	-28.00	ลดลง
21 ทินสลา อุทัยธานี	160	17	143	57	36%	101	63%	84	59%	101	63%	84	59%	-	คงที่
22 กระเทียม สุพรรณบุรี	299	99	200	195	65%	299	100%	200	100%	299	100%	200	100%	-	คงที่
รวมภาคกลาง 1.92%	1,419	119	1,300	747	53%	1,091	77%	972	68%	1,119	79%	1,000	77%	-28.00	ลดลง
ภาคตะวันออก (2)															
23 ศรีนครินทร์ (2) กาญจนบุรี	17,745	10,265	7,480	12,789	72%	16,108	91%	5,843	78%	16,156	91%	5,891	79%	-48.00	ลดลง
24 วชิราลงกรณ (2) กาญจนบุรี	8,860	3,012	5,848	4,364	49%	7,129	80%	4,117	70%	7,208	81%	4,196	72%	-79.00	ลดลง
รวมภาคตะวันออก 37.51%	26,605	13,277	13,328	17,154	64%	23,237	87%	9,960	75%	23,364	88%	10,087	76%	-127.00	ลดลง
ภาคใต้ (6+4)															
25 ชุนด่านฯ นครนายก	224	5.00	219	126	56%	148	66%	143	65%	154	69%	149	68%	-6.00	ลดลง
26 คลองลัดดี ฉะเชิงเทรา	420	30.00	390	116	28%	143	34%	113	29%	153	36%	123	32%	-10.00	ลดลง
27 บางพระ (3) ชลบุรี	117	12.00	105	65	56%	99	85%	87	83%	100	85%	88	84%	-1.00	ลดลง
28 หอมขมิ้น (3) ระยอง	164	13.75	150	135	82%	146	89%	132	88%	149	91%	135	90%	-3.00	ลดลง
29 ประแสร์ (3) ระยอง	295	20.00	275	212	72%	250	85%	230	84%	254	86%	234	85%	-4.00	ลดลง
30 มาบประชัน (3) ระยอง	17	0.72	16	5	33%	15	92%	15	92%	15	91%	14.33	90%	0.25	เพิ่มขึ้น
31 หมอชั่ง (3) ระยอง	21	1.00	20	14	67%	20	93%	19	93%	20	95%	19.33	95%	-0.38	ลดลง
32 คลองกราม (3) ระยอง	79	3.00	76	62	78%	66	83%	63	82%	67	84%	63.55	83%	-0.84	ลดลง
33 คลองใหญ่ (3) ระยอง	45	3.00	42	23	50%	33	73%	30	71%	35	77%	32.02	75%	-1.85	ลดลง
34 ถนนดินเจริญลา ปะจันบุรี	295	19.00	276	829	281%	183	62%	164	59%	193	65%	174.00	63%	-10.00	ลดลง
รวมภาคใต้ 11.55%	8,194	1,711	6,483	5,806	71%	6,271	77%	4,561	70%	6,346	77%	4,635	71%	-74.00	ลดลง
รวมทั้งประเทศ 100%(38)	71,090	23,607	47,482	40,951	58%	49,992	70%	26,385	56%	30,132	42%	26,925	57%	-540.81	ลดลง

ที่มาข้อมูล : ตารางสรุปสภาพน้ำในอ่างเก็บน้ำขนาดใหญ่ทั่วประเทศ และตารางสรุปสภาพน้ำในอ่างเก็บน้ำภาคตะวันออก กรมชลประทาน



ศูนย์เฝ้าระวัง สถานเฝ้าระวังภัยแล้ง กรมทรัพยากรน้ำ

ลำดับของเขื่อนตามความจุ

1.ศรีนครินทร์ 2.ภูมิพล 3.สิริกิติ์ 4.วชิราลงกรณ 5.รัชชประภา
6.อุบลรัตน์ 7.ลีนินธ์ 8.มาจาง 9.ลำปาว 10.ป่าสัก

ลำดับของเขื่อนตามปริมาณน้ำใช้การได้

1.ภูมิพล 2.ศรีนครินทร์ 3.สิริกิติ์ 4.วชิราลงกรณ 5.รัชชประภา
6.ลำปาว 7.อุบลรัตน์ 8.มาจาง 9.ลีนินธ์ 10.ป่าสัก

หมายเหตุ :

- 1) อ่างเก็บน้ำขนาดใหญ่ หมายถึง อ่างเก็บน้ำที่มีความจุตั้งแต่ 100 ล้าน ลบ.ม. ขึ้นไป
- 2) เป็นอ่างเก็บน้ำอยู่ใต้วงห้ามปิดของการไฟฟ้าฝ่ายผลิตแห่งประเทศไทย(10) นอกนั้นอยู่ในความรับผิดชอบของกรมชลประทาน(28)
- 3) เป็นอ่างเก็บน้ำขนาดกลางที่มีความสำคัญต่อโครงการอุตสาหกรรมและการประปาฯ ของลุ่มน้ำชายฝั่งทะเลตะวันออก
- 4) ที่มา : กรมชลประทาน และการไฟฟ้าฝ่ายผลิตแห่งประเทศไทย
- 5) จังหวัดที่มีอ่างเก็บน้ำขนาดใหญ่มีจำนวน 26 จังหวัด ไม่มี 50 จังหวัด

รณ. หมายเลข ระดับเก็บกักน้ำของอ่าง