

รายงานสถานการณ์ลุ่มน้ำแม่กลองวันที่ 11 กุมภาพันธ์ 2565

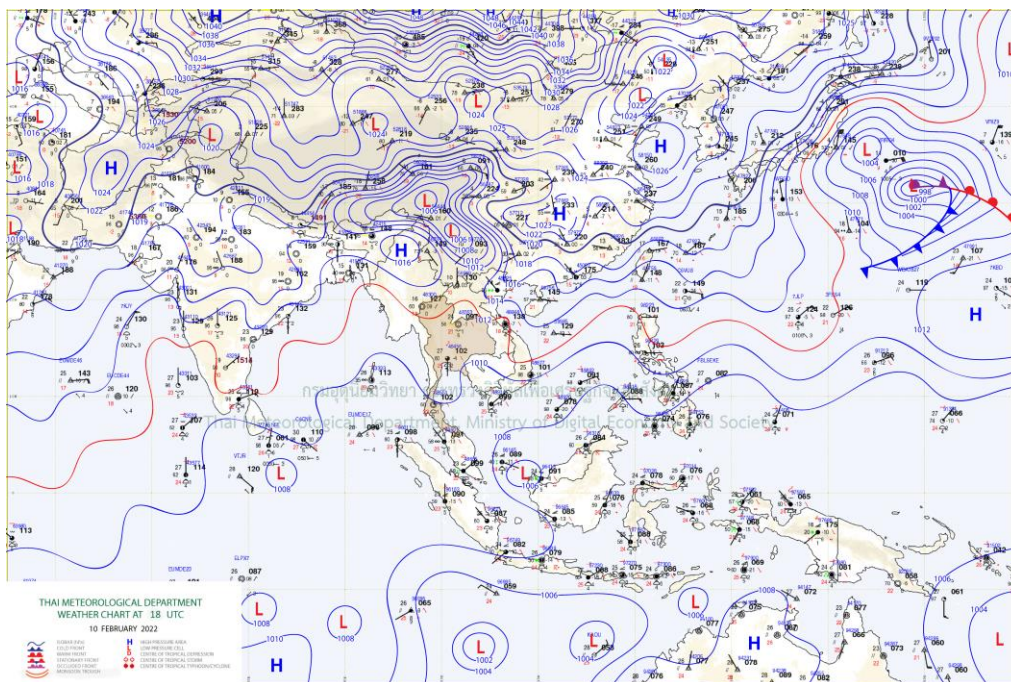
1) สภาพภูมิอากาศ (ที่มา : กรมอุตุนิยมวิทยา)

สภาพอากาศวันนี้

พยากรณ์อากาศ 24 ชั่วโมงข้างหน้า คลื่นกระแสลมฝ่ายตะวันตกจากประเทศเมียนมาเคลื่อนเข้าปกคลุมภาคเหนือของประเทศไทย ประกอบกับมีลมใต้และลมตะวันออกเฉียงใต้พัดนำความชื้นจากทะเลจีนใต้และอ่าวไทย เข้ามาปกคลุมภาคตะวันออกเฉียงเหนือตอนล่าง ภาคกลาง รวมทั้งกรุงเทพมหานครและปริมณฑล และภาคตะวันออก ลักษณะเช่นนี้ทำให้ประเทศไทยตอนบนมีอากาศแปรปรวน โดยมีพายุฝนฟ้าคะนอง ลมกระโชกแรง และลูกเห็บตกบางแห่ง ขอให้ประชาชนที่อาศัยอยู่ในบริเวณดังกล่าวระวังอันตรายจากพายุฝนฟ้าคะนอง ลมกระโชกแรง รวมถึงฟ้าผ่าที่อาจจะเกิดขึ้นได้ โดยหลีกเลี่ยงการอยู่ในที่โล่งแจ้ง ใต้ต้นไม้ใหญ่ และป้ายโฆษณาที่ไม่แข็งแรง สำหรับเกษตรกรควรเตรียมการป้องกันและระวังความเสียหายที่จะเกิดต่อผลผลิตทางการเกษตรไว้ด้วย ในขณะที่บริเวณความกดอากาศสูงหรือมวลอากาศเย็นกำลังอ่อนปกคลุมภาคเหนือ ภาคตะวันออกเฉียงเหนือตอนบน และทะเลจีนใต้ ลักษณะเช่นนี้ทำให้ประเทศไทยตอนบนยังคงมีหมอกในตอนเช้า โดยมีอากาศเย็นถึงหนาวในภาคเหนือ และภาคตะวันออกเฉียงเหนือ ขอให้ประชาชนบริเวณประเทศไทยตอนบนดูแลรักษาสุขภาพเนื่องจากสภาพอากาศที่เปลี่ยนแปลง และระมัดระวังอันตรายในการสัญจรผ่านบริเวณที่มีหมอกในระยะนี้ไว้ด้วย สำหรับลมตะวันออกเฉียงใต้พัดปกคลุมอ่าวไทยและภาคใต้ ทำให้ภาคใต้มีฝนฟ้าคะนองเกิดขึ้นได้บางพื้นที่

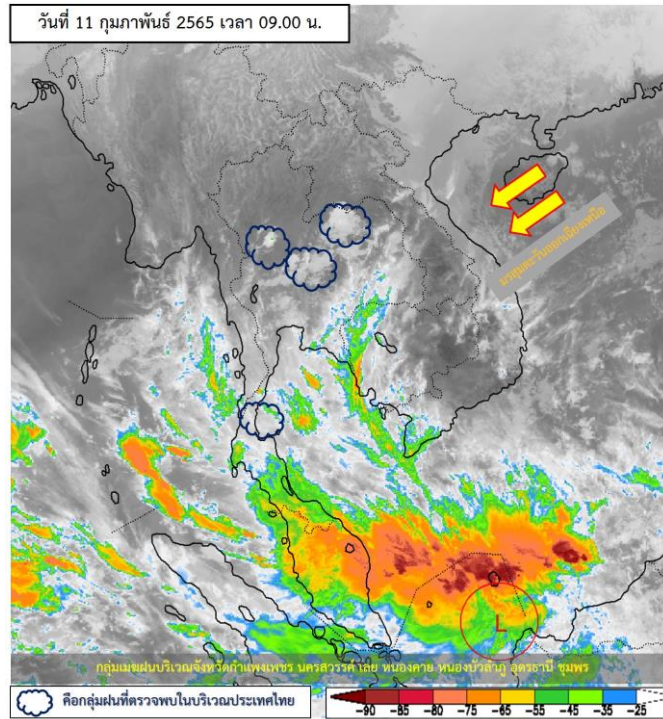
สภาพอากาศภาคกลาง (เวลา 6:00 น.วันนี้ - 6:00 น.วันพรุ่งนี้)

มีหมอกในตอนเช้า โดยมีฝนฟ้าคะนอง ร้อยละ 40 ของพื้นที่ กับมีลมกระโชกแรงบางแห่ง ส่วนมากบริเวณจังหวัดนครสวรรค์ อุทัยธานี ชัยนาท ลพบุรี สระบุรี พระนครศรีอยุธยา สุพรรณบุรี กาญจนบุรี ราชบุรี นครปฐม สมุทรสงคราม และสมุทรสาคร อุณหภูมิต่ำสุด 23-26 องศาเซลเซียส อุณหภูมิสูงสุด 33-34 องศาเซลเซียส ลมตะวันออกเฉียงใต้ ความเร็ว 10-20 กม./ชม.

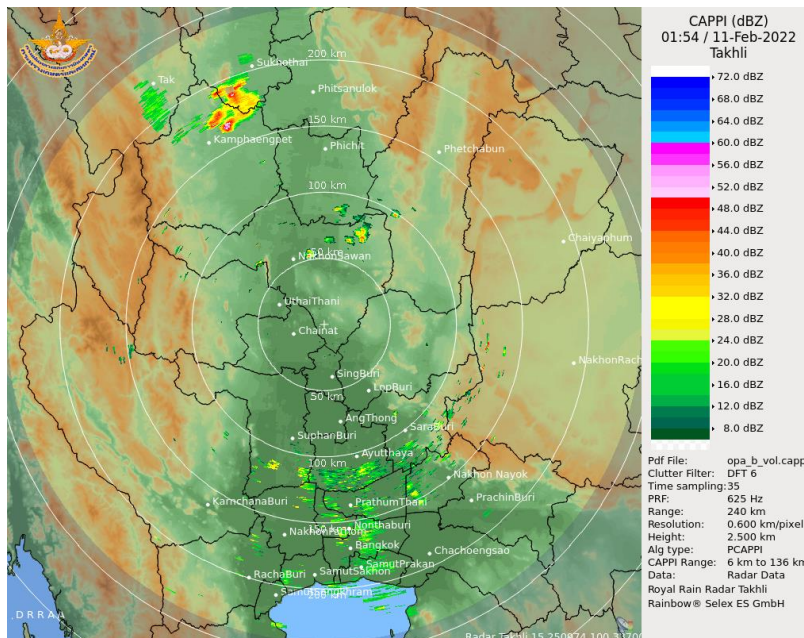


แผนที่อากาศ

รายงานสถานการณ์ลุ่มน้ำแม่กลองวันที่ 11 กุมภาพันธ์ 2565



ภาพถ่ายดาวเทียม



เรดาร์ตรวจอากาศ

ภาพดาวเทียม : พบกลุ่มเมฆฝนปกคลุมบริเวณจังหวัดกำแพงเพชร นครสวรรค์ เลย หนองคาย หนองบัวลำภู อุดรธานี ชุมพร

ภาพเรดาร์ : เวลา 7.00 น. พบกลุ่มฝนในบริเวณจังหวัดตาก พิษณุโลก เพชรบูรณ์ ชัยภูมิ นครราชสีมา กาญจนบุรี



ระบบติดตามสถานการณ์น้ำทางไกลอัตโนมัติ

ศูนย์ป้องกันวิกฤติน้ำ กรมทรัพยากรน้ำ กระทรวงทรัพยากรธรรมชาติและสิ่งแวดล้อม

180/3 ถนนพระรามที่ 6 ซอย 34 แขวงสามเสนใน เขตพญาไท กรุงเทพมหานคร 10400 โทรศัพท์ 0 2271 6000

<http://tele-maeklong.dwr.go.th>



รายงานสถานการณ์ลุ่มน้ำแม่กลองวันที่ 11 กุมภาพันธ์ 2565

2) สรุปสถานการณ์ฝน

สรุปสถานการณ์ฝนในพื้นที่ลุ่มน้ำแม่กลอง จากข้อมูลตรวจวัดปริมาณน้ำฝนของสถานีโทรมาตรของระบบติดตามสถานการณ์น้ำทางไกลอัตโนมัติ กรมทรัพยากรน้ำ สละสม 24 ชั่วโมง ระหว่างวันที่ วันที่ 10 กุมภาพันธ์ 2565 เวลา 07:00 น. ถึง วันที่ 11 กุมภาพันธ์ 2565 เวลา 07:00 น. และข้อมูลคาดการณ์ปริมาณน้ำฝนสละสม ดังแสดงในตารางนี้

สถานีโทรมาตร	ที่ตั้ง	ปริมาณฝนตรวจวัดสะสม (มม.)			ปริมาณฝนคาดการณ์ล่วงหน้า (มม.)		
		ฝนเมื่อวาน	ฝน 2 วัน	ฝน 3 วัน	วันนี้	1 วัน	2 วัน
TC140805 สนามกีฬาเทศบาลตำบลวังกะ	ต.หนองลู อ.สังขละบุรี จ.กาญจนบุรี	0.00	0.00	0.00	0.00	0.00	0.00
TC140806 สะพานดาวดิงส์	ต.ไทรโยค อ.ไทรโยค จ.กาญจนบุรี	1.50	1.50	29.50	0.00	0.00	0.00
TC141001 สะพานบ้านเก่า	ต.บ้านเก่า อ.เมือง จ.กาญจนบุรี	0.00	0.00	0.00	0.00	0.00	0.00
TC140502 โรงเรียนบ้านใหม่คลองอ้งวะ	ต.แก่นมะกรูด อ.บ้านไร่ จ.อุทัยธานี	0.00	0.00	3.00	0.00	0.00	0.00
TC140605 สะพาน กฟผ.อุทิส	ต.ช่องสะเดา อ.เมือง จ.กาญจนบุรี	0.00	0.00	0.00	0.00	0.00	0.00
TC140701 โรงเรียนบ้านหนองผักแว่น	ต.สมเด็จพระเจริญ อ.หนองปรือ จ.กาญจนบุรี	0.00	0.00	0.00	0.00	0.00	0.00
TC140703 สะพานบ้านบึงหัวแหวน	ต.บ่อพลอย อ.บ่อพลอย จ.กาญจนบุรี	0.00	0.00	0.00	0.00	0.00	0.00
TC140606 สะพานแควใหญ่	ต.ท่ามะขาม อ.เมือง จ.กาญจนบุรี	0.00	0.00	0.00	0.00	0.00	0.00
TC140102 สะพานเฉลิมพระเกียรติ 60 พรรษามหาราชนี	ต.บ้านโป่ง อ.บ้านโป่ง จ.ราชบุรี	0.00	0.00	0.00	0.00	0.00	0.00
TC140103 สะพานธนรัชต์	ต.หน้าเมือง อ.เมือง จ.ราชบุรี	0.00	0.00	0.00	0.00	0.00	0.00
TC140104 สะพานสมเด็จพระศรีสุริเยนทร์	ต.อัมพวา อ.อัมพวา จ.สมุทรสงคราม	0.00	0.00	0.00	0.00	0.00	0.00

หมายเหตุ : ไม่พบสถานี Early Waning ที่มีฝนตก



ระบบติดตามสถานการณ์น้ำทางไกลอัตโนมัติ

ศูนย์ป้องกันวิกฤติน้ำ กรมทรัพยากรน้ำ กระทรวงทรัพยากรธรรมชาติและสิ่งแวดล้อม

180/3 ถนนพระรามที่ 6 ซอย 34 แขวงสามเสนใน เขตพญาไท กรุงเทพมหานคร 10400 โทรศัพท์ 0 2271 6000

<http://tele-maeklong.dwr.go.th>



รายงานสถานการณ์ลุ่มน้ำแม่กลองวันที่ 11 กุมภาพันธ์ 2565

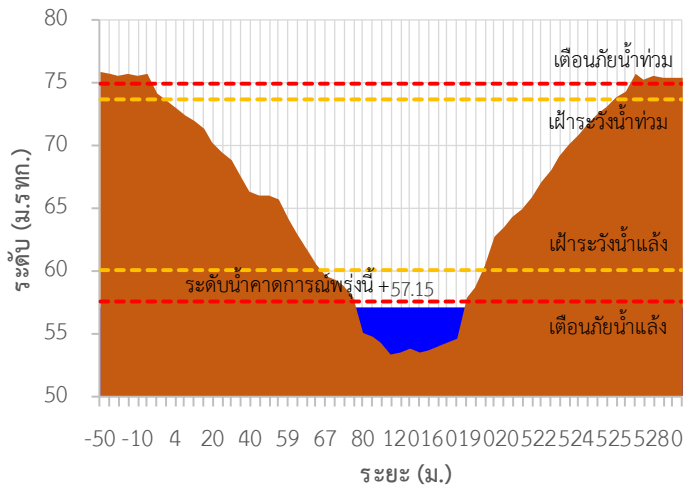
3) สรุประดับน้ำรายวัน

สรุปสถานการณ์น้ำในพื้นที่ลุ่มน้ำแม่กลอง จากข้อมูลตรวจวัดระดับน้ำของสถานีโทรมาตรโครงการพัฒนาระบบพยากรณ์และเตือนภัยทรัพยากรน้ำ กรมทรัพยากรน้ำ ณ เวลา 07:00 น. ของวันที่ 11 กุมภาพันธ์ 2565 และข้อมูลระดับน้ำคาดการณ์จากแบบจำลองคณิตศาสตร์ ดังแสดงในตารางนี้

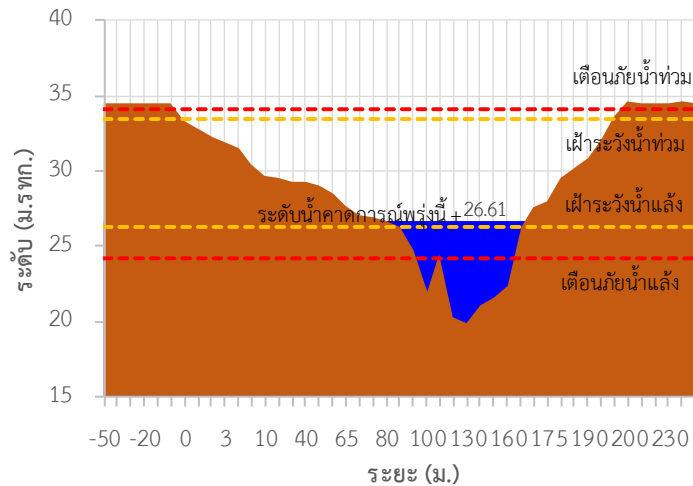
สถานีโทรมาตร	ที่ตั้ง	ระดับเตือนภัย (ม.รทก.)	ข้อมูลระดับน้ำตรวจวัด (ม.รทก.)		ระดับน้ำคาดการณ์ล่วงหน้า (ม.รทก.)				แนวโน้ม
			เมื่อวาน	วันนี้	1 วัน	2 วัน	3 วัน		
TC140806 สะพานดาวดิงส์	ต.ไทรโยค อ.ไทรโยค จ.กาญจนบุรี	75.00	57.10	57.13	57.15	57.18	57.19	เพิ่มขึ้น ▲	
TC141001 สะพานบ้านเก่า	ต.บ้านเก่า อ.เมือง จ.กาญจนบุรี	34.13	26.70	26.62	26.61	26.60	26.58	ลดลง ▼	
TC140605 สะพาน กฟผ.อุทิส	ต.ช่องสะเดา อ.เมือง จ.กาญจนบุรี	52.26	38.68	40.00	40.02	40.05	40.06	เพิ่มขึ้น ▲	
TC140702 สะพานบ้านหนองปรือ	ต.หนองปรือ อ.หนองปรือ จ.กาญจนบุรี	146.87	141.17	141.17	141.17	141.17	141.17	คงที่ ►	
TC140703 สะพานบ้านบึงหัวแหวน	ต.บ่อพลอย อ.บ่อพลอย จ.กาญจนบุรี	78.10	71.19	71.19	71.19	71.19	71.19	คงที่ ►	
TC141101 สะพานตะนาวศรี	ต.ตะนาวศรี อ.สวนผึ้ง จ.ราชบุรี	115.92	104.43	104.43	104.43	104.43	104.43	คงที่ ►	
TC141002 สะพานวังปลาหมู	ต.หนองหญ้า อ.เมือง จ.กาญจนบุรี	32.46	23.08	23.05	23.05	23.05	23.01	ลดลง ▼	
TC140606 สะพานแควใหญ่	ต.ท่ามะขาม อ.เมือง จ.กาญจนบุรี	29.07	24.47	24.44	24.41	24.43	24.40	ลดลง ▼	
TC140101 สะพานบ้านท่าเรือ	ต.ท่าเรือ อ.ท่ามะกา จ.กาญจนบุรี	15.79	4.79	4.77	4.76	4.72	4.73	ลดลง ▼	
TC140102 สะพานเฉลิมพระเกียรติ 60 พรรษามหาราชนี	ต.บ้านโป่ง อ.บ้านโป่ง จ.ราชบุรี	11.35	7.05	6.99	6.94	6.92	6.91	ลดลง ▼	
TC140103 สะพานธนรัชต์	ต.หน้าเมือง อ.เมือง จ.ราชบุรี	5.56	0.55	0.80	0.81	0.85	0.88	เพิ่มขึ้น ▲	
TC140104 สะพานสมเด็จพระศรีสุริเยนทร์	ต.อัมพวา อ.อัมพวา จ.สมุทรสงคราม	2.84	1.13	1.30	1.35	1.34	1.36	เพิ่มขึ้น ▲	

รายงานสถานการณ์ลุ่มน้ำแม่กลองวันที่ 11 กุมภาพันธ์ 2565

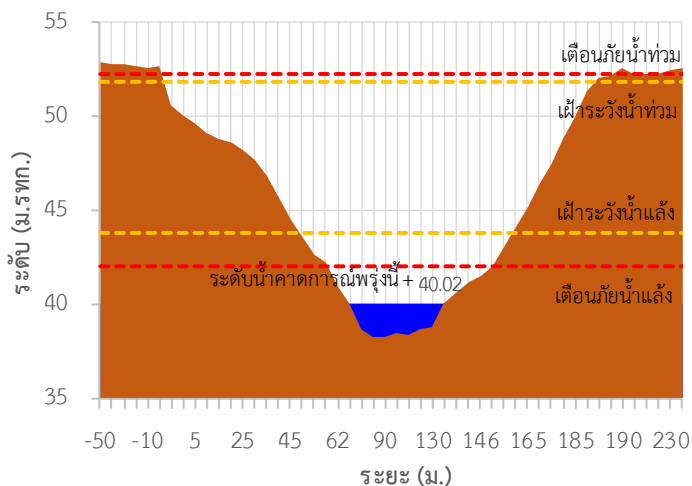
TC140806 สะพานดาวดิงส์



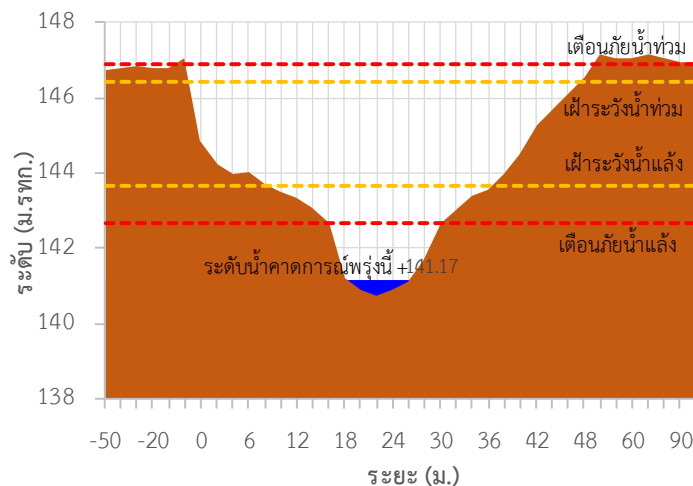
TC141001 สะพานบ้านเก่า



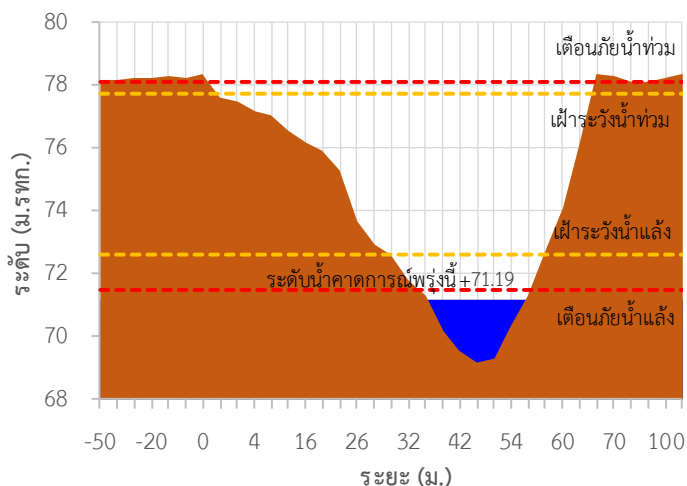
TC140605 สะพาน กฟผ.อุทิส



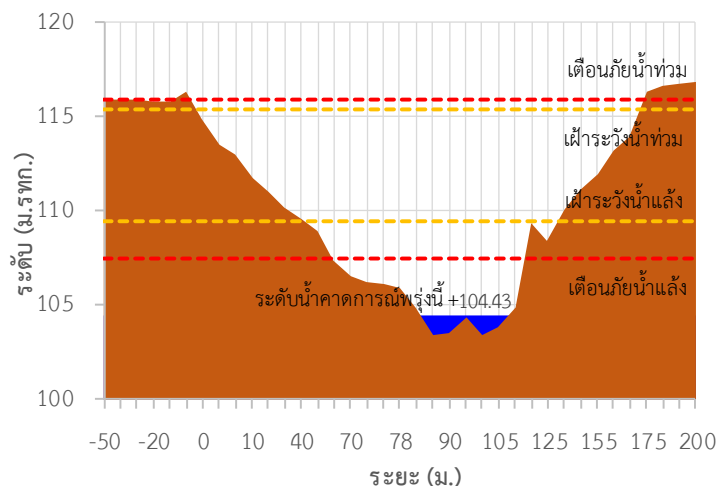
TC140702 สะพานบ้านหนองปรือ



TC140703 สะพานบ้านบึงหัวแหวน

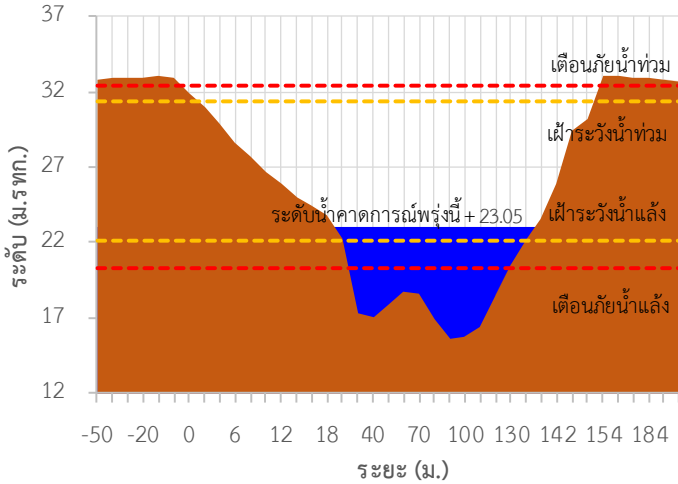


TC141101 สะพานตะนาวศรี

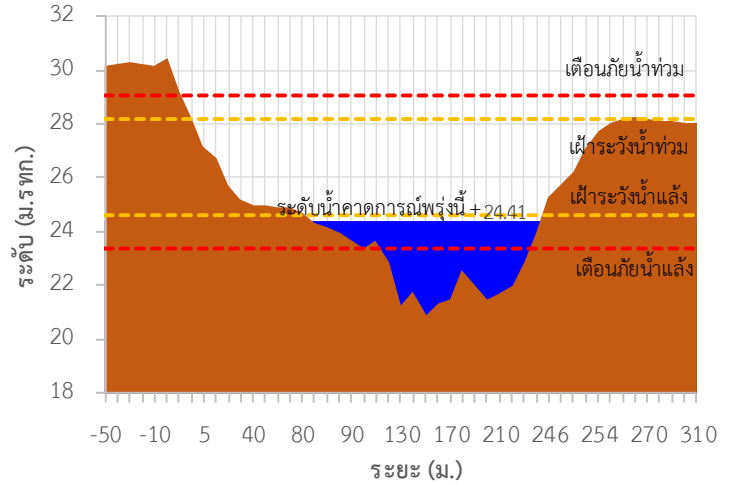


รายงานสถานการณ์ลุ่มน้ำแม่กลองวันที่ 11 กุมภาพันธ์ 2565

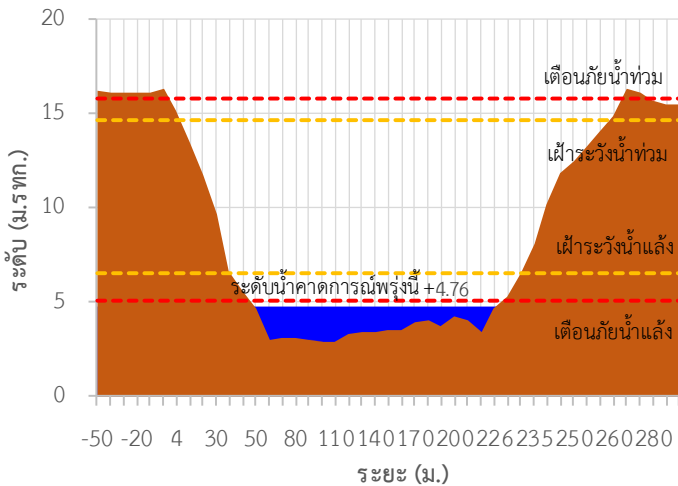
TC141002 สะพานวังปลาหมู



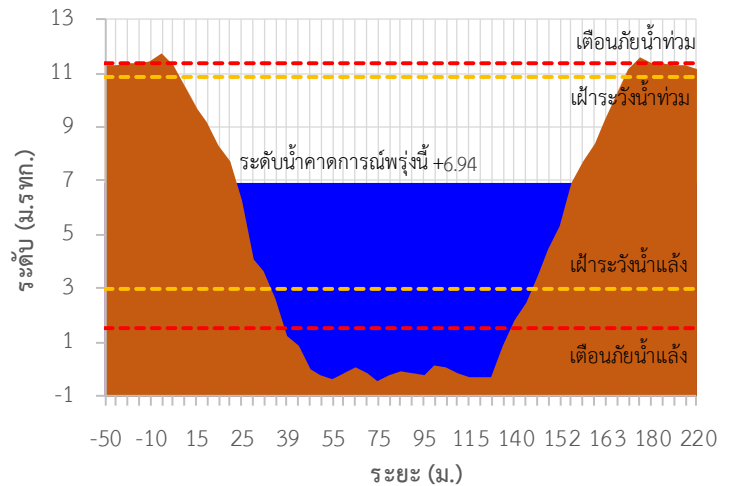
TC140606 สะพานแควใหญ่



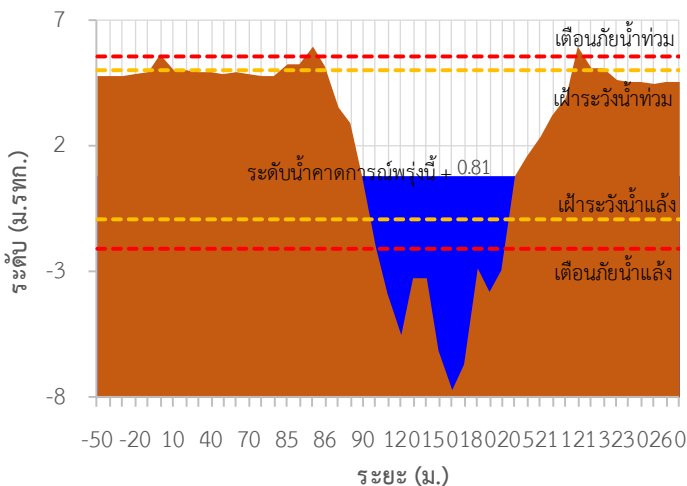
TC140101 สะพานบ้านท่าเรือ



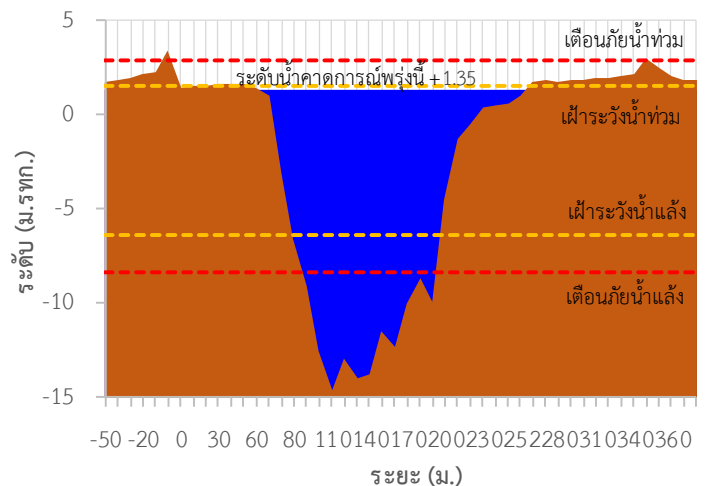
TC140102 สะพานเฉลิมพระเกียรติ 60 พรรษามหาราชนี



TC140103 สะพานธนรัชต์

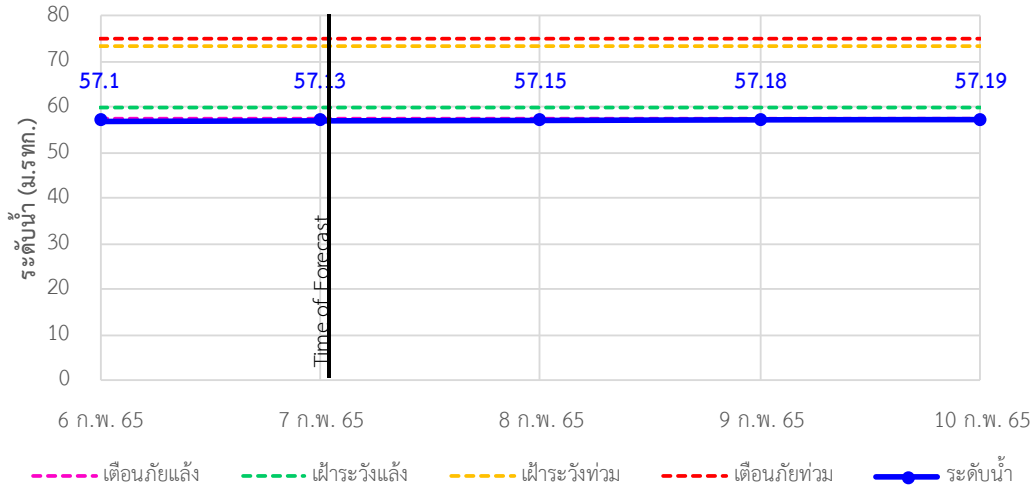


TC140104 สะพานสมเด็จพระศรีสุริเยนทร์

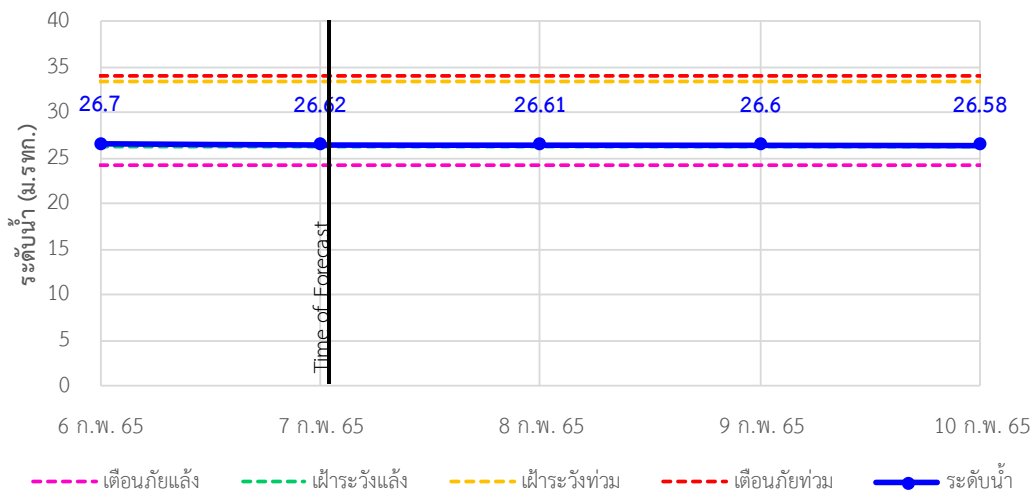


รายงานสถานการณ์ลุ่มน้ำแม่กลองวันที่ 11 กุมภาพันธ์ 2565

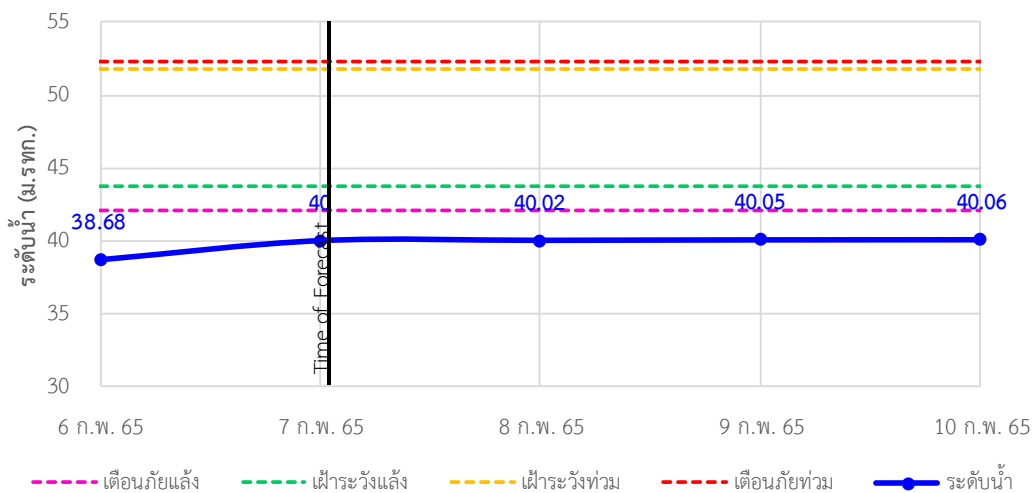
TC140806 สะพานดาวดิงส์ ต.ไทรโยค อ.ไทรโยค จ.กาญจนบุรี



TC141001 สะพานบ้านเก่า ต.บ้านเก่า อ.เมือง จ.กาญจนบุรี

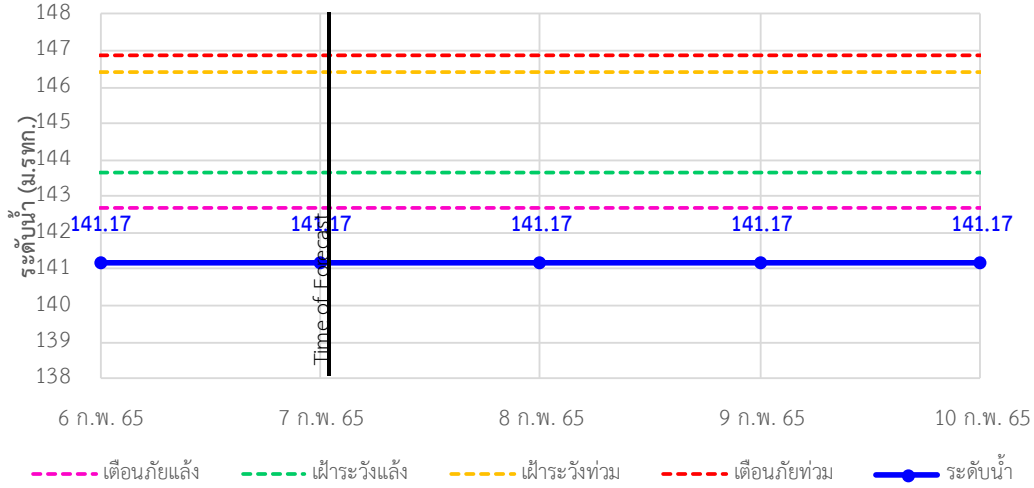


TC140605 สะพาน กฟผ.อุทิต ต.ช่องสะเดา อ.เมือง จ.กาญจนบุรี

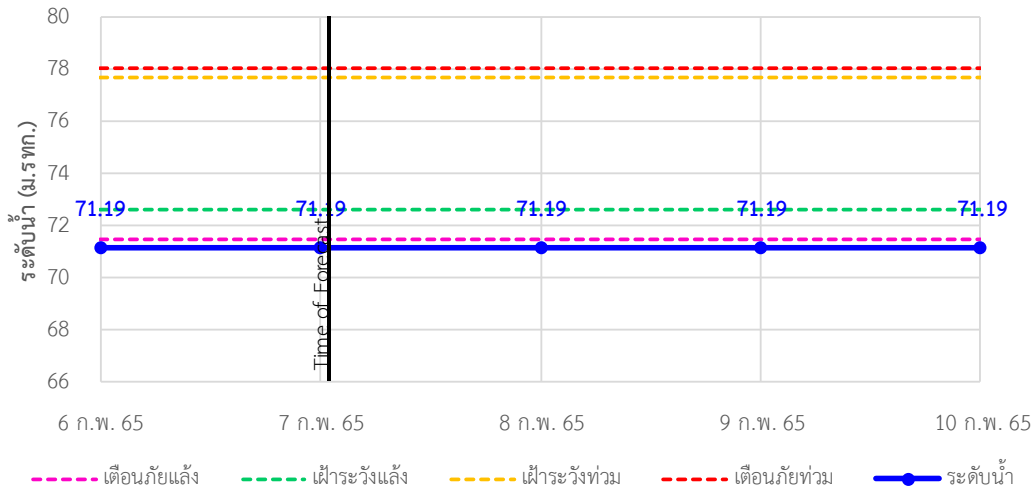


รายงานสถานการณ์ลุ่มน้ำแม่กลองวันที่ 11 กุมภาพันธ์ 2565

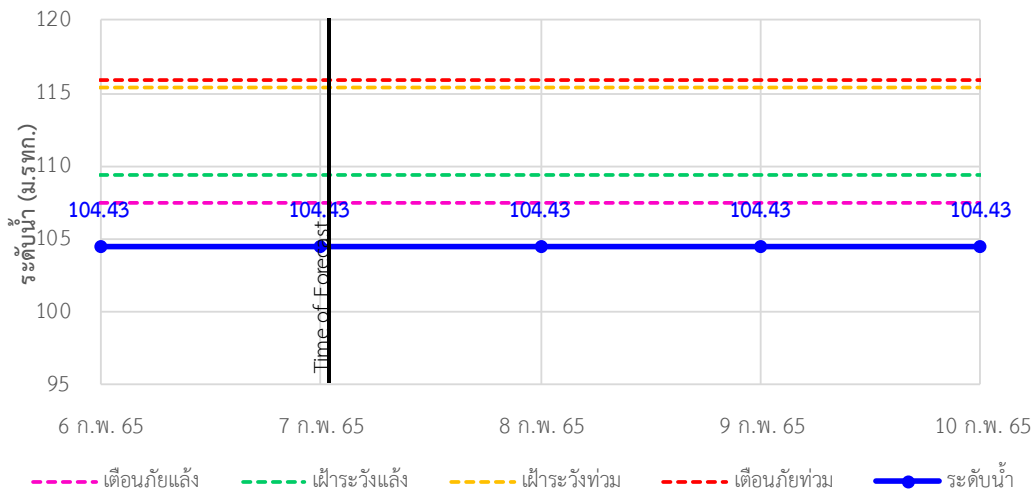
TC140702 สะพานบ้านหนองปรือ อ.หนองปรือ จ.กาญจนบุรี



TC140703 สะพานบ้านบึงหัวแหวน อ.บ่อพลอย จ.กาญจนบุรี

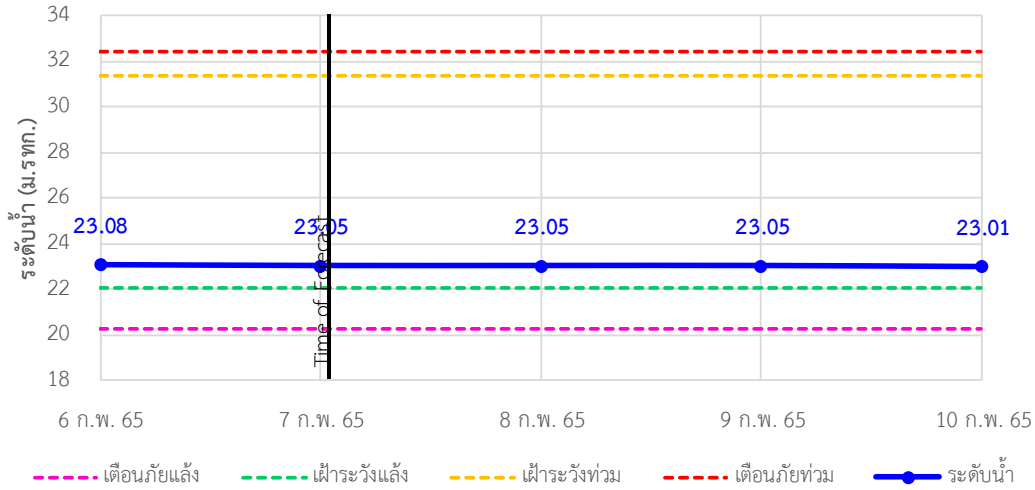


TC141101 สะพานตะนาวศรี อ.ตะนาวศรี จ.ราชบุรี

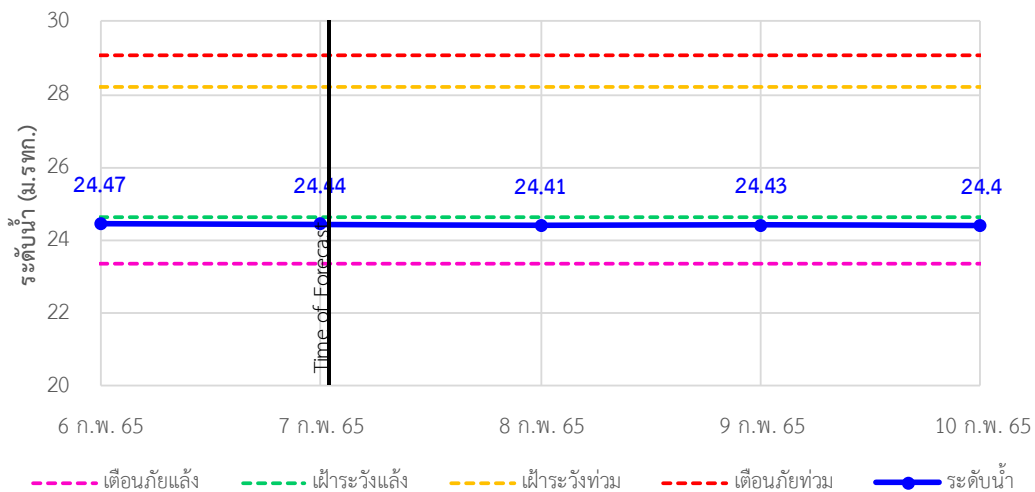


รายงานสถานการณ์ลุ่มน้ำแม่กลองวันที่ 11 กุมภาพันธ์ 2565

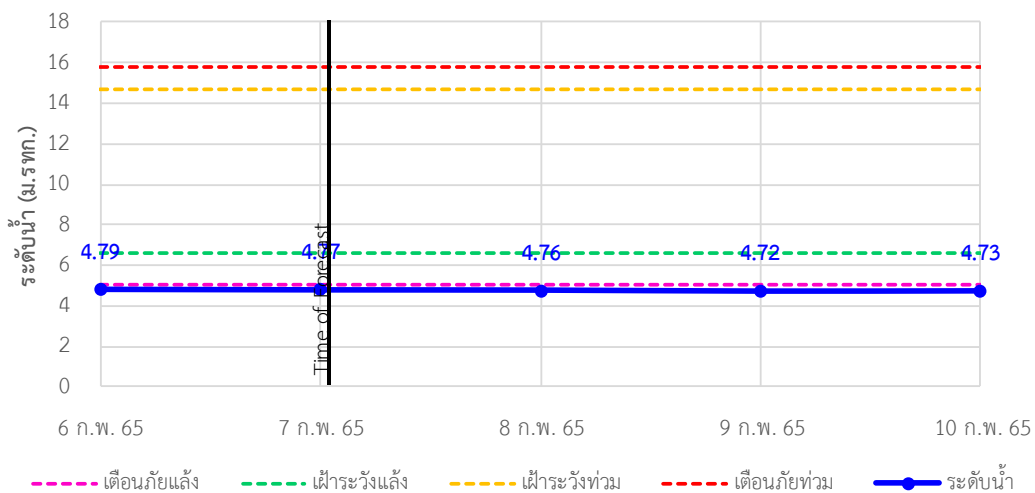
TC141002 สะพานวังปลาหมู ต.หนองหญ้า อ.เมือง จ.กาญจนบุรี



TC140606 สะพานแควใหญ่ ต.ท่ามะขาม อ.เมือง จ.กาญจนบุรี

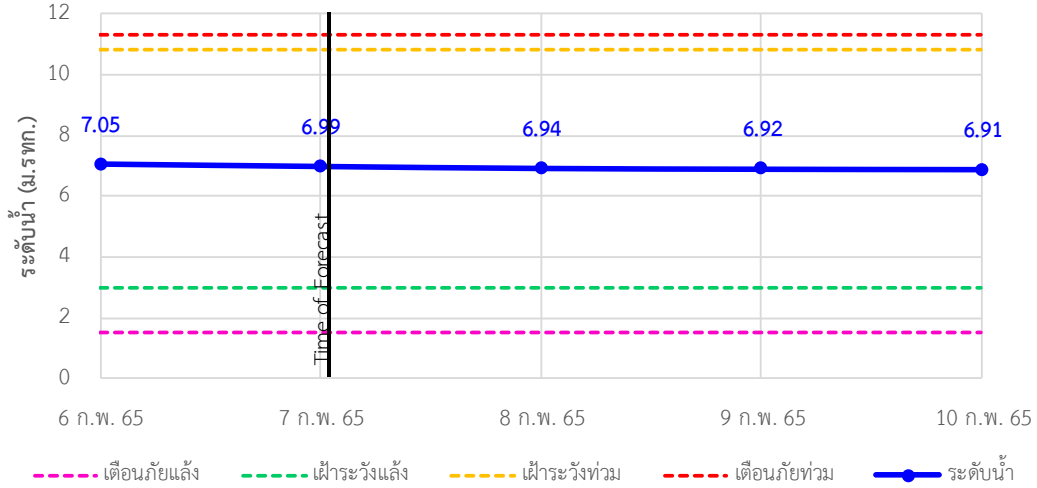


TC140101 สะพานบ้านท่าเรือ ต.ท่าเรือ อ.ท่ามะกา จ.กาญจนบุรี

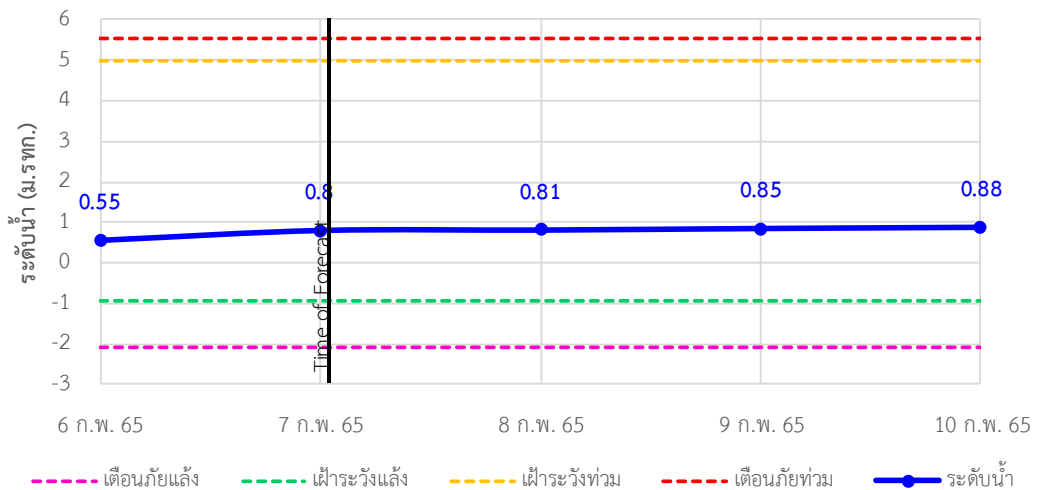


รายงานสถานการณ์ลุ่มน้ำแม่กลองวันที่ 11 กุมภาพันธ์ 2565

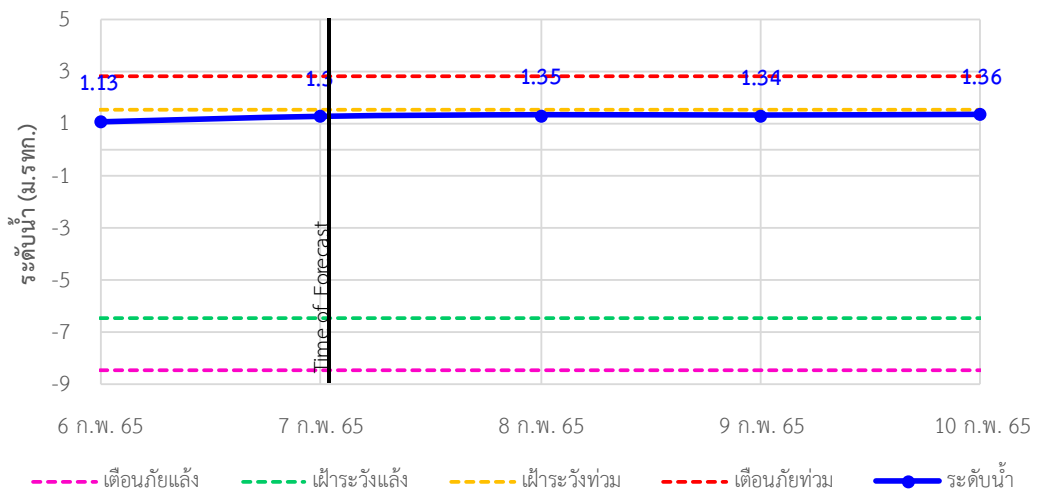
TC140102 สะพานเฉลิมพระเกียรติ 60 พรรษามหาราชาินี ต.บ้านโป่ง อ.บ้านโป่ง จ.ราชบุรี



TC140103 สะพานธนรัชต์ ต.หน้าเมือง อ.เมือง จ.ราชบุรี



TC140104 สะพานสมเด็จพระศรีสุริเยนทร์ ต.อัมพวา อ.อัมพวา จ.สมุทรสงคราม





ระบบติดตามสถานการณ์น้ำทางไกลอัตโนมัติ

ศูนย์ป้องกันวิกฤติน้ำ กรมทรัพยากรน้ำ กระทรวงทรัพยากรธรรมชาติและสิ่งแวดล้อม

180/3 ถนนพระรามที่ 6 ซอย 34 แขวงสามเสนใน เขตพญาไท กรุงเทพมหานคร 10400 โทรศัพท์ 0 2271 6000

<http://tele-maeklong.dwr.go.th>



รายงานสถานการณ์ลุ่มน้ำแม่กลองวันที่ 11 กุมภาพันธ์ 2565

4) สรุปสถานการณ์น้ำ

สรุปสถานการณ์น้ำในพื้นที่ลุ่มน้ำแม่กลอง อยู่ในภาวะปกติ ระดับน้ำในลำน้ำส่วนใหญ่มีแนวโน้มลดลง



ระบบติดตามสถานการณ์น้ำทางไกลอัตโนมัติ

ศูนย์ป้องกันวิกฤติน้ำ กรมทรัพยากรน้ำ กระทรวงทรัพยากรธรรมชาติและสิ่งแวดล้อม

180/3 ถนนพระรามที่ 6 ซอย 34 แขวงสามเสนใน เขตพญาไท กรุงเทพมหานคร 10400 โทรศัพท์ 0 2271 6000

http://tele-maeklong.dwr.go.th



รายงานสถานการณ์ลุ่มน้ำแม่กลองวันที่ 11 กุมภาพันธ์ 2565

สรุปรายงานสถานการณ์ฝนมลุ่มน้ำแม่กลอง

ระบบติดตามสถานการณ์น้ำทางไกลอัตโนมัติ (ลุ่มน้ำแม่กลอง)

วันศุกร์ ที่ 11 กุมภาพันธ์ 2565

เวลา 07.00 น.

คำอธิบายสัญลักษณ์

- ปริมาณฝนปกติ**
 - ปริมาณฝนสะสม 24 ชม. < 35 มม.
 - ไม่ติดตามสถานการณ์
- ปริมาณฝนพายุ (เตรียมพร้อม)**
 - ปริมาณฝนสะสม 24 ชม. < 90 มม.
 - ได้เตรียมตัวพร้อมรับสถานการณ์
 - เก็บรวบรวมสิ่งของที่จำเป็น
- ปริมาณฝนเตือนภัย (อพยพ)**
 - ปริมาณฝนสะสม 24 ชม. > 90 มม.
 - ได้เตรียมตัวพร้อมรับสถานการณ์
 - เก็บรวบรวมสิ่งของที่จำเป็น

สถานีฝนตก
 ฝนตกเล็กน้อย 0.1-10.0 มม. - สถานี
 ฝนตกปานกลาง 10.1-35.0 มม. - สถานี
 ฝนตกหนัก 35.1-90.0 - สถานี
 ฝนตกหนักมาก 90.1 มม. ขึ้นไป - สถานี

○ ไม่มีฝนตก
 ● มีฝนตก

สถานีเตือนภัย	อำเภอ	จังหวัด	ฝน (มม.)	
1	สบนกฟ้าเทศบาลตำบลวังคะ	สิงขรบุรี	กาญจนบุรี	0.00
2	สะพานดาวดงลิ	ไทรโยค	กาญจนบุรี	0.00
3	สะพานบ้านเก่า	เมือง	กาญจนบุรี	0.00
4	โรงเรียนบ้านใหม่คลองอัมระ	บ้านไร่	สุทรธานี	0.00
5	สะพาน กฟพ. อุกิศ	เมือง	กาญจนบุรี	0.00
6	โรงเรียนบ้านหนองผักแว่น	หนองปรือ	กาญจนบุรี	0.00
7	สะพานบ้านวังหิวแหวน	บ่อพลอย	กาญจนบุรี	0.00
8	สะพานแควใหญ่	เมือง	กาญจนบุรี	0.00
9	สะพานเฉลิมพระเกียรติ 60 พรรษา หาราชินี	บ้านโป่ง	ราชบุรี	0.00
10	สะพานธนรัชต์	เมือง	ราชบุรี	0.00
11	สะพานสมเด็จพระสุริเยนทร์	อัมพวา	สมุทรสงคราม	0.00

ศูนย์ป้องกันวิกฤติน้ำ กรมทรัพยากรน้ำ อาคารกรมทรัพยากรน้ำ (ชั้น 11) โทรฯ 180/3 ถนนพระรามที่ 6 ซอย 34 แขวงพญาไท เขตพญาไท กรุงเทพฯ 10400
 โทรศัพท์ 0 2271 6000 เว็บไซต์ : meklong.dwr.go.th อีเมล : meklong@dwr.mail.go.th

สรุปรายงานสถานการณ์ระดับน้ำลุ่มน้ำแม่กลอง

ระบบติดตามสถานการณ์น้ำทางไกลอัตโนมัติ (ลุ่มน้ำแม่กลอง)

วันพฤหัสบดี ที่ 10 กุมภาพันธ์ 2565

เวลา 07.00 น.

เกณฑ์ระดับน้ำ

- วิกฤตน้ำมาก = ระดับน้ำล้นตลิ่ง
- แจ้งเตือนน้ำมาก = ระดับน้ำใกล้ล้นตลิ่ง
- ปกติ = ระดับน้ำต่ำกว่าล้นตลิ่ง

กรณีน้ำน้อย

- ปกติ = ระดับน้ำมากกว่ากึ่งน้ำมาก
- เฝ้าระวังน้ำน้อย = ระดับน้ำใกล้กึ่งน้ำน้อย
- วิกฤตน้ำน้อย = ระดับน้ำแห้งมาก

กรณีอื่นๆ
 ● N/A ไม่มีข้อมูล

ชื่ออ่าวเก็บน้ำขนาดใหญ่

ระดับที่เก็บกัก: วันที่:

ข้อมูลสภาพน้ำในเขื่อน : กฟพ./กรมชลประทาน

เขื่อนวชิราลงกรณ
 8,860 7,095 80%

เขื่อนศรีนครินทร์
 17,745 16,096 91%

สถานีเตือนภัย	อำเภอ	จังหวัด	ระดับน้ำวันนี้ (ม.รทก.)	เกณฑ์ระดับวิกฤต (ม.รทก.)	
1	สะพานดาวดงลิ	ไทรโยค	กาญจนบุรี	57.13	75.00
2	สะพานบ้านเก่า	เมือง	กาญจนบุรี	26.62	34.13
3	สะพาน กฟพ. อุกิศ	เมือง	กาญจนบุรี	40.00	52.26
4	สะพานบ้านหนองปรือ	หนองปรือ	กาญจนบุรี	141.17	146.87
5	สะพานบ้านวังหิวแหวน	บ่อพลอย	กาญจนบุรี	71.19	78.10
6	สะพานตะนาวศรี	สวนผึ้ง	ราชบุรี	104.43	115.92
7	สะพานวังปลาหุบ	เมือง	กาญจนบุรี	23.05	32.46
8	สะพานแควใหญ่	เมือง	กาญจนบุรี	24.44	29.07
9	สะพานบ้านท่าเรือ	ท่ามะกา	กาญจนบุรี	4.77	15.79
10	สะพานเฉลิมพระเกียรติ 60 พรรษา หาราชินี	บ้านโป่ง	ราชบุรี	6.99	11.35
11	สะพานธนรัชต์	เมือง	ราชบุรี	0.80	5.56
12	สะพานสมเด็จพระสุริเยนทร์	อัมพวา	สมุทรสงคราม	1.30	2.84

สถานการณ์น้ำในแม่น้ำสายหลักและลำน้ำสาขาที่อยู่ในระดับวิกฤตน้ำมาก จำนวน 0 สถานี
 สถานการณ์น้ำในแม่น้ำสายหลักและลำน้ำสาขาที่อยู่ในระดับแจ้งเตือนน้ำมาก จำนวน 0 สถานี

ศูนย์ป้องกันวิกฤติน้ำ กรมทรัพยากรน้ำ อาคารกรมทรัพยากรน้ำ (ชั้น 11) โทรฯ 180/3 ถนนพระรามที่ 6 ซอย 34 แขวงพญาไท เขตพญาไท กรุงเทพฯ 10400
 โทรศัพท์ 0 2271 6000 เว็บไซต์ : meklong.dwr.go.th อีเมล : meklong@dwr.mail.go.th