

# รายงานสรุปสภาพน้ำในอ่างเก็บน้ำขนาดใหญ่และขนาดกลาง

รายงานสถานการณ์ ณ วันที่ 11 กุมภาพันธ์ 2565

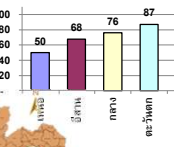
ปริมาณน้ำรวมทั่วประเทศ 70,921 ล้าน ลบ.ม. (100%)



ปริมาณน้ำในอ่างที่ใช้การได้ในสัปดาห์นี้ +มากกว่า / -น้อยกว่า สัปดาห์ก่อน 535.01 ล้าน ลบ.ม.

สรุปสถานการณ์ปริมาณน้ำในอ่างเก็บน้ำที่ใช้ในกิจกรรมที่ประเทศ น้อยกว่า ปริมาณน้ำที่ไม่ใช่อ่างเก็บน้ำ เมื่อเทียบกับปริมาณน้ำที่ผ่านมา สถานการณ์อยู่ระหว่างเก็บกักน้ำ

% ปริมาณน้ำรวมแต่ละภาคปัจจุบัน



เปรียบเทียบปริมาณน้ำรวมทั่วประเทศ ปัจจุบัน ใน 64 และ 63 วัน

วันที่ 11 กุมภาพันธ์ 2565 จำนวน 49,682 ล้าน ลบ.ม. หรือ เท่ากับ 70%

วันที่ 11 กุมภาพันธ์ 2564 จำนวน 40,712 ล้าน ลบ.ม. หรือ เท่ากับ 57%

ภาค	สถานการณ์ปริมาณน้ำในอ่าง				ปริมาณน้ำเปลี่ยนแปลง (ล้าน ม.³)	สถานะ
	ลดลง (แห่ง)	คงที่ (แห่ง)	เพิ่มขึ้น (แห่ง)	รวม (แห่ง)		
ภาคเหนือ	4	2	1	7	-105.00	ปริมาณน้ำในอ่างเก็บน้ำลดลง
ภาคตะวันออกเฉียงเหนือ	12	-	-	12	-154.00	ปริมาณน้ำในอ่างเก็บน้ำลดลง
ภาคกลาง	3	-	-	3	-22.00	ปริมาณน้ำในอ่างเก็บน้ำลดลง
ภาคตะวันออก	2	-	-	2	-136.00	ปริมาณน้ำในอ่างเก็บน้ำลดลง
ภาคตะวันออกเฉียงเหนือ	9	-	1	10	-33.02	ปริมาณน้ำในอ่างเก็บน้ำลดลง
ภาคใต้	4	-	-	4	-85.00	ปริมาณน้ำในอ่างเก็บน้ำลดลง
รวมทั้งประเทศ	34	2	2	38	-535.01	ปริมาณน้ำในอ่างเก็บน้ำลดลง



สรุปสถานการณ์ปริมาณน้ำในอ่างฯ

คงที่	2	อ่าง
ลดลง	34	อ่าง
เพิ่มขึ้น	2	อ่าง

ภาค	อ่างเก็บน้ำ	ความจุที่ (ล้าน ม.³)	ปริมาณน้ำที่ใช้งานได้จริง (ล้าน ม.³)	ใช้การได้จริง (ล้าน ม.³)	ปริมาณน้ำรวม วันที่ 11 กุมภาพันธ์ 2564		ปัจจุบัน วันที่ 11 กุมภาพันธ์ 2565				สัปดาห์ก่อน วันที่ 5 กุมภาพันธ์ 2565				ปริมาณน้ำ + เพิ่มขึ้น - ลดลง (ล้าน ม.³)	สถานการณ์ในอ่าง	
					ปริมาณน้ำรวม (ล้าน ม.³)	%	ปริมาณน้ำรวม		ปริมาณน้ำใช้การได้จริง		ปริมาณน้ำรวม		ปริมาณน้ำใช้การได้จริง				
							ปริมาณน้ำรวม (ล้าน ม.³)	%	ปริมาณน้ำรวม (ล้าน ม.³)	%	ปริมาณน้ำรวม (ล้าน ม.³)	%	ปริมาณน้ำรวม (ล้าน ม.³)	%			
<b>ภาคเหนือ (7)</b>																	
1	ภูฝอยลม (2)	13,462	3,800	9,662	5,150	38%	7,130	53%	3,330	34%	7,245	54%	3,445	36%	-115.00	ลดลง	
2	สิริกิติ์ (2)	9,510	2,850	6,660	4,735	50%	4,167	44%	1,317	20%	4,186	44%	1,336	20%	-19.00	ลดลง	
3	แม่จัด	265	12	253	129	49%	109	41%	97	38%	109	41%	97	38%	-	คงที่	
4	แม่กวาง	263	14	249	87	33%	89	34%	75	30%	89	34%	75	30%	-	คงที่	
5	กัวลม	106	3	103	65	61%	79	75%	76	74%	75	71%	72	70%	4.00	เพิ่มขึ้น	
6	กัวคองนา	170	6	164	69	41%	126	74%	120	73%	133	78%	127	77%	-7.00	ลดลง	
7	แควน้อย	939	43	896	367	39%	701	75%	658	73%	723	77%	680	76%	-22.00	ลดลง	
	แม่เม็ก	110	16	94	41	37%	70	64%	54	57%	73	66%	57	61%	-3.00	ลดลง	
	<b>รวมภาคเหนือ</b>	<b>34,825</b>	<b>6,744</b>	<b>18,081</b>	<b>10,643</b>	<b>43%</b>	<b>12,471</b>	<b>50%</b>	<b>5,727</b>	<b>32%</b>	<b>12,633</b>	<b>51%</b>	<b>5,832</b>	<b>32%</b>	<b>-105.00</b>	<b>ลดลง</b>	
<b>ภาคตะวันออกเฉียงเหนือ (12)</b>																	
8	ห้วยหลวง	136	7	129	49	36%	59	43%	52	40%	61	45%	54	42%	-2.00	ลดลง	
9	น้ำอูน	520	45	475	211	41%	264	51%	219	46%	270	52%	225	47%	-6.00	ลดลง	
10	น้ำพอง (2)	165	8	157	85	52%	88	53%	80	51%	89	54%	81	52%	-1.00	ลดลง	
11	จันทบูรณ์ (2)	164	37	127	120	73%	126	77%	89	70%	131	80%	94	74%	-5.00	ลดลง	
12	อุบลรัตน์ (2)	2,431	581	1,850	1,299	53%	1,641	68%	1,060	57%	1,702	70%	1,121	61%	-61.00	ลดลง	
13	ลำปาว	1,980	100	1,880	789	40%	1,041	53%	941	50%	1,076	54%	976	52%	-35.00	ลดลง	
14	<b>ลำตะคอง นครราชสีมา</b>	<b>314</b>	<b>22</b>	<b>292</b>	<b>310</b>	<b>99%</b>	<b>286</b>	<b>91%</b>	<b>264</b>	<b>90%</b>	<b>292</b>	<b>92%</b>	<b>270</b>	<b>92%</b>	<b>-6.00</b>	<b>ลดลง</b>	
15	<b>ลำพระเพลิง นครราชสีมา</b>	<b>155</b>	<b>1</b>	<b>154</b>	<b>135</b>	<b>87%</b>	<b>149</b>	<b>96%</b>	<b>148</b>	<b>96%</b>	<b>153</b>	<b>99%</b>	<b>152</b>	<b>99%</b>	<b>-4.00</b>	<b>ลดลง</b>	
16	<b>มูลนง นครราชสีมา</b>	<b>141</b>	<b>7</b>	<b>134</b>	<b>131</b>	<b>93%</b>	<b>126</b>	<b>89%</b>	<b>119</b>	<b>89%</b>	<b>127</b>	<b>90%</b>	<b>120</b>	<b>90%</b>	<b>-1.00</b>	<b>ลดลง</b>	
17	<b>ลำพระนครราชสีมา</b>	<b>275</b>	<b>7</b>	<b>268</b>	<b>214</b>	<b>78%</b>	<b>240</b>	<b>87%</b>	<b>233</b>	<b>87%</b>	<b>245</b>	<b>89%</b>	<b>238</b>	<b>89%</b>	<b>-5.00</b>	<b>ลดลง</b>	
18	<b>ลำางรองบุรีรัมย์</b>	<b>121</b>	<b>3</b>	<b>118</b>	<b>91</b>	<b>75%</b>	<b>111</b>	<b>92%</b>	<b>108</b>	<b>92%</b>	<b>112</b>	<b>93%</b>	<b>109</b>	<b>92%</b>	<b>-1.00</b>	<b>ลดลง</b>	
19	สิรินธร (2)	1,966	831	1,135	1,488	76%	1,528	78%	697	61%	1,555	79%	724	64%	-27.00	ลดลง	
	<b>รวมภาคตะวันออกเฉียงเหนือ</b>	<b>11,80%</b>	<b>8,369</b>	<b>1,649</b>	<b>6,720</b>	<b>49%</b>	<b>5,658</b>	<b>68%</b>	<b>4,010</b>	<b>60%</b>	<b>5,813</b>	<b>69%</b>	<b>4,164</b>	<b>62%</b>	<b>-154.00</b>	<b>ลดลง</b>	
<b>ภาคกลาง (3)</b>																	
20	ป่าสักชลสิทธิ์ ลพบุรี	960	3	957	482	50%	682	71%	679	71%	702	73%	699	73%	-20.00	ลดลง	
21	ทับเสลา อุทัยธานี	160	17	143	57	36%	100	63%	83	58%	101	63%	84	59%	-1.00	ลดลง	
22	กระเสียว สุพรรณบุรี	299	99	200	195	65%	298	100%	199	100%	299	100%	200	100%	-1.00	ลดลง	
	<b>รวมภาคกลาง</b>	<b>1,92%</b>	<b>1,419</b>	<b>119</b>	<b>1,300</b>	<b>52%</b>	<b>1,080</b>	<b>76%</b>	<b>961</b>	<b>68%</b>	<b>1,102</b>	<b>78%</b>	<b>983</b>	<b>76%</b>	<b>-22.00</b>	<b>ลดลง</b>	
<b>ภาคตะวันออก (2)</b>																	
23	ศรีนครินทร์ (2) กาญจนบุรี	17,745	10,265	7,480	12,755	72%	16,085	91%	5,820	78%	16,132	91%	5,867	78%	-47.00	ลดลง	
24	วชิราลงกรณ (2) กาญจนบุรี	8,860	3,012	5,848	4,336	49%	7,078	80%	4,066	70%	7,167	81%	4,155	71%	-89.00	ลดลง	
	<b>รวมภาคตะวันออก</b>	<b>37.51%</b>	<b>26,605</b>	<b>13,277</b>	<b>13,328</b>	<b>64%</b>	<b>23,162</b>	<b>87%</b>	<b>9,886</b>	<b>74%</b>	<b>23,299</b>	<b>88%</b>	<b>10,022</b>	<b>75%</b>	<b>-136.00</b>	<b>ลดลง</b>	
<b>ภาคตะวันออก (6+4)</b>																	
25	ขุนด่าน นครนายก	224	5.00	219	122	54%	147	66%	142	65%	152	68%	147	67%	-5.00	ลดลง	
26	คลองลัดขี ฉะเชิงเทรา	420	30.00	390	110	26%	138	33%	108	28%	148	35%	118	30%	-10.00	ลดลง	
27	บางพระ (3) ชลบุรี	117	12.00	105	65	56%	99	85%	87	83%	100	85%	88	84%	-1.00	ลดลง	
28	หนองปลาไหล (3) ระยอง	164	13.75	150	134	82%	145	89%	131	88%	147	90%	133	89%	-2.00	ลดลง	
29	ประแสร์ (3) ระยอง	295	20.00	275	210	71%	248	84%	228	83%	252	85%	232	84%	-4.00	ลดลง	
30	มาบประชัน (3) ระยอง	17	0.72	16	5	33%	15	92%	15	92%	15	91%	14.33	90%	0.25	เพิ่มขึ้น	
31	หนองฉาง (3) ระยอง	21	1.00	20	14	67%	20	93%	19	93%	20	95%	19.33	95%	-0.38	ลดลง	
32	คลองกราม (3) ระยอง	79	3.00	76	61	77%	66	83%	63	82%	66	83%	63.13	83%	-0.31	ลดลง	
33	คลองใหญ่ (3) ระยอง	45	3.00	42	22	47%	33	73%	30	71%	34	74%	30.85	73%	-0.58	ลดลง	
34	นคมดินทรจินดา ปราจีนบุรี	295	19.00	276	814	276%	178	60%	159	58%	188	64%	169.00	61%	-10.00	ลดลง	
	<b>รวมภาคตะวันออก</b>	<b>2.37%</b>	<b>1,678</b>	<b>107</b>	<b>1,570</b>	<b>93%</b>	<b>1,089</b>	<b>65%</b>	<b>982</b>	<b>65%</b>	<b>1,122</b>	<b>67%</b>	<b>1,015</b>	<b>65%</b>	<b>-33.02</b>	<b>ลดลง</b>	
<b>ภาคใต้ (4)</b>																	
35	แก่งกระจาน เพชรบุรี	710	65	645	466	66%	592	83%	527	82%	608	86%	543	84%	-16.00	ลดลง	
36	ปราณบุรี ประจวบคีรีขันธ์	391	18	373	321	82%	314	80%	296	79%	323	83%	305	82%	-9.00	ลดลง	
37	รัชชประภา (2) สุราษฎร์ธานี	5,639	1,352	4,287	3,671	65%	4,192	74%	2,840	66%	4,249	75%	2,897	68%	-57.00	ลดลง	
38	บางลา (2) ยะลา	1,454	276	1,178	1,305	90%	1,124	77%	848	72%	1,127	78%	851	72%	-3.00	ลดลง	
	<b>รวมภาคใต้</b>	<b>11.55%</b>	<b>8,194</b>	<b>1,711</b>	<b>6,483</b>	<b>70%</b>	<b>6,221</b>	<b>76%</b>	<b>4,511</b>	<b>70%</b>	<b>6,307</b>	<b>77%</b>	<b>4,596</b>	<b>71%</b>	<b>-85.00</b>	<b>ลดลง</b>	
	<b>รวมทั้งประเทศ</b>	<b>100%(38)</b>	<b>71,090</b>	<b>23,607</b>	<b>47,482</b>	<b>40,712</b>	<b>57%</b>	<b>49,682</b>	<b>70%</b>	<b>26,077</b>	<b>55%</b>	<b>30,132</b>	<b>42%</b>	<b>26,612</b>	<b>56%</b>	<b>-535.01</b>	<b>ลดลง</b>

ที่มาข้อมูล : ตารางสรุปสภาพน้ำในอ่างเก็บน้ำขนาดใหญ่ทั่วประเทศ และตารางสรุปสภาพน้ำในอ่างเก็บน้ำภาคตะวันออกเฉียงเหนือ กรมชลประทาน

หมายเหตุ :

- อ่างเก็บน้ำขนาดใหญ่ หมายถึง อ่างเก็บน้ำที่มีความจุตั้งแต่ 100 ล้าน ลบ.ม. ขึ้นไป
- เป็นอ่างเก็บน้ำอยู่ใต้วงล้อมรอบของการไฟฟ้าฝ่ายผลิตแห่งประเทศไทย(10) นอกนั้นอยู่ในความรับผิดชอบของกรมชลประทาน(28)
- เป็นอ่างเก็บน้ำขนาดกลางที่มีความสำคัญต่อการอุตสาหกรรมและการประปาของลุ่มน้ำชายฝั่งทะเลตะวันออก
- ที่มา : กรมชลประทาน และการไฟฟ้าฝ่ายผลิตแห่งประเทศไทย
- จังหวัดที่มีอ่างเก็บน้ำขนาดใหญ่มีจำนวน 26 จังหวัด ไม่มี 50 จังหวัด

รท. หมายถึง ระดับเก็บกักของอ่าง



ศูนย์เฝ้าระวัง ศูนย์ป้องกันวิกฤตน้ำ กรมทรัพยากรน้ำ

ลำดับของเขื่อนตามความจุ

- ศรีนครินทร์ 2.ภูฝอยลม 3.สิริกิติ์ 4.วชิราลงกรณ 5.รัชชประภา
- อุบลรัตน์ 7.สิรินธร 8.มาบประชัน 9.ลำปาว 10.ป่าสัก

ลำดับของเขื่อนตามปริมาณน้ำใช้การได้

- ภูฝอยลม 2.ศรีนครินทร์ 3.สิริกิติ์ 4.วชิราลงกรณ 5.รัชชประภา
- ลำปาว 7.อุบลรัตน์ 8.มาบประชัน 9.สิรินธร 10.ป่าสัก