

รายงานสถานการณ์น้ำลุ่มน้ำบางปะกง-ปราจีนบุรี

วันที่ 14 กุมภาพันธ์ 2565

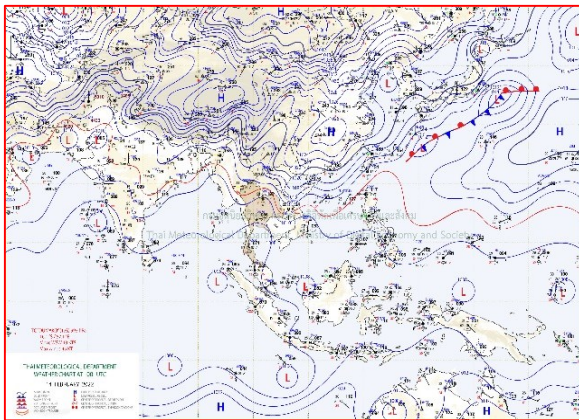
1) สภาพภูมิอากาศ (ที่มา : กรมอุตุนิยมวิทยา)

ลักษณะอากาศทั่วไป

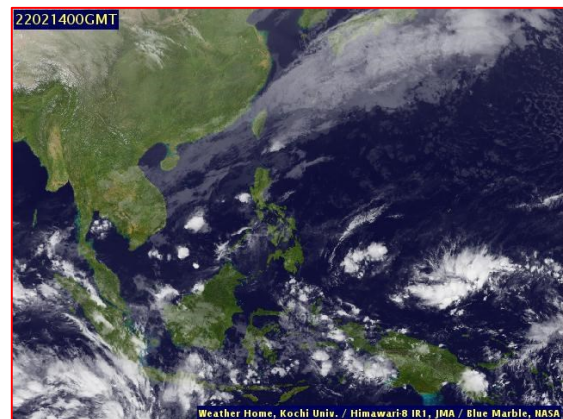
พยากรณ์อากาศ 24 ชั่วโมงข้างหน้า บริเวณความกดอากาศสูงหรือมวลอากาศเย็นระลอกใหม่จากประเทศจีนได้แผ่ลงมาปกคลุมถึงประเทศเวียดนาม ลาวตอนบน และทะเลจีนใต้แล้ว ส่งผลทำให้ยังคงมีลมใต้และลมตะวันออกเฉียงใต้พัดนำความชื้นจากทะเลจีนใต้ และอ่าวไทยเข้ามาปกคลุมบริเวณภาคตะวันออกเฉียงเหนือ ภาคตะวันออก และภาคกลาง ลักษณะเช่นนี้ทำให้บริเวณดังกล่าวยังคงมีฝนฟ้าคะนองกับลมกระโชกแรงบางแห่ง สำหรับลมตะวันออกเฉียงใต้ปกคลุมอ่าวไทยและภาคใต้ ทำให้ภาคใต้มีฝนฟ้าคะนองในระยะนี้

สภาพอากาศภาคตะวันออก

มีฝนฟ้าคะนอง ร้อยละ 40 ของพื้นที่ กับมีลมกระโชกแรงบางแห่ง ส่วนมากบริเวณจังหวัดนครนายก ปราจีนบุรี สระแก้ว ฉะเชิงเทรา ชลบุรี ระยอง จันทบุรี และตราด อุณหภูมิต่ำสุด 23-24 องศาเซลเซียส อุณหภูมิสูงสุด 32-36 องศาเซลเซียส ลมตะวันออกเฉียงใต้ ความเร็ว 15-30 กม./ชม. ทะเลมีคลื่นสูงประมาณ 1 เมตร บริเวณที่มีฝนฟ้าคะนองคลื่นสูง 1-2 เมตร



แผนที่อากาศวันที่ 14 ก.พ. 65 เวลา 07.00 น.



ภาพถ่ายจากดาวเทียมวันที่ 14 ก.พ. 65 เวลา 07.00 น.

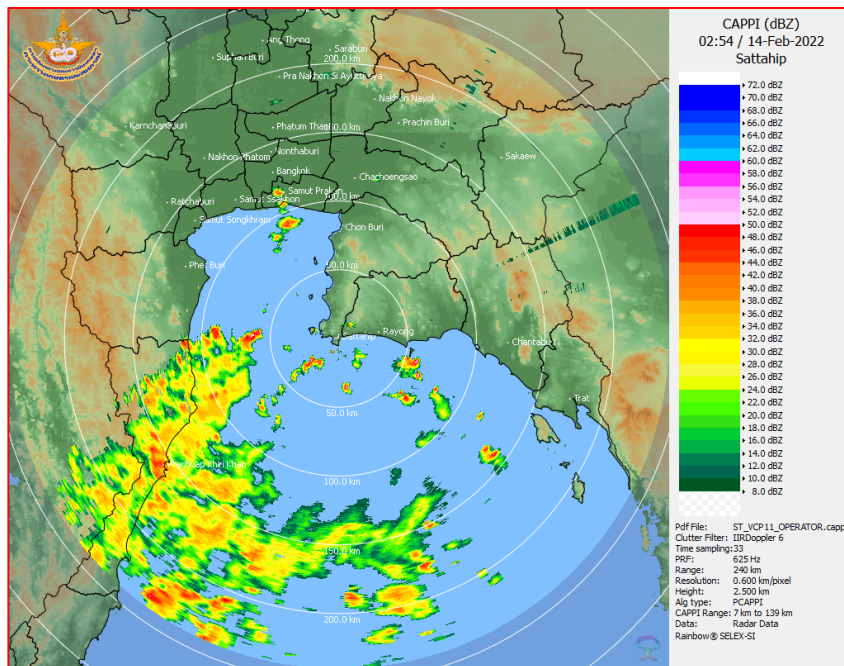
2) สถานการณ์ฝน

จากข้อมูลสถานการณ์ฝนในพื้นที่ลุ่มน้ำบางปะกง-ปราจีนบุรี ของวันที่ 14 กุมภาพันธ์ 2565 จากกรมอุตุนิยมวิทยา สถาบันสารสนเทศทรัพยากรน้ำ (องค์การมหาชน) กรมชลประทาน และกรมทรัพยากรน้ำพบว่า มีฝนตกเล็กน้อยถึงปานกลาง บริเวณจังหวัดนครนายก ฉะเชิงเทรา ปราจีนบุรี และสระแก้ว โดยมีปริมาณฝน 1.2 – 10.5 มม.

ข้อมูลสถานการณ์ฝนในพื้นที่ลุ่มน้ำบางปะกง-ปราจีนบุรี ณ วันที่ 14 กุมภาพันธ์ 2565
(ข้อมูลจากกรมอุตุนิยมวิทยา เวลา 07.00 น.)

ลำดับ	พื้นที่	ปริมาณฝน (มม.)
1	อ.เมือง จ.นครนายก	2.2
2	อ.สนามชัยเขต จ.ฉะเชิงเทรา	2.9
3	อ.กบินทร์บุรี จ.ปราจีนบุรี	1.2
4	อ.วังน้ำเย็น จ.สระแก้ว	1.3
5	อ.เขาฉกรรจ์ จ.สระแก้ว	2.1
6	อ.วัฒนานคร จ.สระแก้ว	4.3
7	อ.เมือง จ.สระแก้ว	10.5

หมายเหตุ“ฝน” คือ ฝนวัดปริมาณไม่ได้ (ต่ำกว่า 0.1 มิลลิเมตร), “*” คือ ไม่ได้รับข้อมูล



ภาพเรดาร์ตรวจอากาศ “สถานีสัตหีบ”
ณ วันที่ 14 กุมภาพันธ์ 2565 เวลา 09.54 น.
(ที่มา : กรมอุตุนิยมวิทยา)

สถานการณ์น้ำฝน

<p>WRF-ROMS (ThaiGeo), 24-Hour Precipitation, Thailand Model (3x3 km) 13-Feb-2022 19:00 to 14-Feb-2022 19:00 (Bangkok Time)</p> <p>Created by HI Initial date: 13-Feb-2022 19:00 (Bangkok Time)</p>	<p>WRF-ROMS (ThaiGeo), 24-Hour Precipitation, Thailand Model (3x3 km) 14-Feb-2022 19:00 to 15-Feb-2022 19:00 (Bangkok Time)</p> <p>Created by HI Initial date: 13-Feb-2022 19:00 (Bangkok Time)</p>
<p>แผนที่การคาดการณ์น้ำฝนวันที่ 14 ก.พ. 65</p>	<p>แผนที่การคาดการณ์น้ำฝนวันที่ 15 ก.พ. 65</p>
<p>WRF-ROMS (ThaiGeo), 24-Hour Precipitation, Thailand Model (3x3 km) 15-Feb-2022 19:00 to 16-Feb-2022 19:00 (Bangkok Time)</p> <p>Created by HI Initial date: 15-Feb-2022 19:00 (Bangkok Time)</p>	<p>WRF-ROMS (ThaiGeo), 24-Hour Precipitation, Southeast Asia Model (9x9 km) 16-Feb-2022 19:00 to 17-Feb-2022 19:00 (Bangkok Time)</p> <p>Created by HI Initial date: 16-Feb-2022 19:00 (Bangkok Time)</p>
<p>แผนที่การคาดการณ์น้ำฝนวันที่ 16 ก.พ. 65</p>	<p>แผนที่การคาดการณ์น้ำฝนวันที่ 17 ก.พ. 65</p>
<p>WRF-ROMS (ThaiGeo), 24-Hour Precipitation, Southeast Asia Model (9x9 km) 17-Feb-2022 19:00 to 18-Feb-2022 19:00 (Bangkok Time)</p> <p>Created by HI Initial date: 17-Feb-2022 19:00 (Bangkok Time)</p>	<p>WRF-ROMS (ThaiGeo), 24-Hour Precipitation, Southeast Asia Model (9x9 km) 18-Feb-2022 19:00 to 19-Feb-2022 19:00 (Bangkok Time)</p> <p>Created by HI Initial date: 18-Feb-2022 19:00 (Bangkok Time)</p>
<p>แผนที่การคาดการณ์น้ำฝนวันที่ 18 ก.พ. 65</p>	<p>แผนที่การคาดการณ์น้ำฝนวันที่ 19 ก.พ. 65</p>
<p>ที่มา : www.thaiwater.net</p>	
<p>ผลการคาดการณ์ปริมาณฝนล่วงหน้า</p>	

3) ข้อมูลปริมาณน้ำในลำน้ำ

สถานการณ์น้ำท่า (10 – 14 ก.พ. 65 ที่มา : กรมชลประทาน เวลา 06.00 น.)

สถานี	อำเภอ	จังหวัด	ลุ่มน้ำ	ระดับ	พฤษภาคม	ตุลาคม	เสาร์	อาทิตย์	จันทร์	แนว โน้ม (เพิ่ม/ ลด)
				ตลิ่ง(ม.)	10	11	12	13	14	
				ความจุ ลำน้ำ (ลบ.ม./ วิ.)	ก.พ.	ก.พ.	ก.พ.	ก.พ.	ก.พ.	
Kgt.19A	เกาะ จันทร์	ชลบุรี	บางปะกง	4.8	1.64	1.64	1.85	2.26	2.37	เพิ่มขึ้น
				83.95	1.60	1.60	4.30	10.45	12.30	
Kgt.30	เทศบาล เมือง	ฉะเชิงเทรา	บางปะกง	1.70	0.56	0.84	0.96	0.88	0.95	เพิ่มขึ้น
				น้ำหนุน	*	*	*	*	*	
Ny.1B	เมือง	นครนายก	บางปะกง	8.81	3.82	3.81	4.38	4.59	4.47	ลดลง
				246.90	2.20	2.10	10.60	15.70	12.40	
Ny.3	บ้านนา	นครนายก	บางปะกง	6.26	3.45	3.47	3.46	3.47	3.47	ทรงตัว
				80.10	*	*	*	*	*	
Ny.4	เมือง	ปราจีนบุรี	บางปะกง	3.34	*	*	*	*	*	*
				185.00	*	*	*	*	*	
Ny.7	เมือง	นครนายก	บางปะกง	6.56	3.72	3.58	3.99	4.44	4.29	ลดลง
				*	*	*	*	*	*	
Kgt.1	เมือง	ปราจีนบุรี	ปราจีนบุรี	4.13	0.39	0.17	0.10	-0.25	-0.30	ลดลง
				774.00	*	*	*	*	*	
Kgt.3	กบินทร์ บุรี	ปราจีนบุรี	ปราจีนบุรี	8.79	1.04	1.06	1.06	1.12	1.14	เพิ่มขึ้น
				519.00	28.20	28.80	28.80	30.60	31.20	
Kgt.6	ศรีมหา โพธิ์	ปราจีนบุรี	ปราจีนบุรี	7.10	0.74	0.53	0.44	0.41	0.43	เพิ่มขึ้น
				-	*	*	*	*	*	
Kgt.9	เขา ฉกรรจ์	สระแก้ว	ปราจีนบุรี	10.00	3.76	3.76	3.76	3.77	3.77	ทรงตัว
				483.30	*	*	*	*	*	
Kgt.10	เมือง	สระแก้ว	ปราจีนบุรี	11.00	5.66	5.66	5.66	5.67	5.67	ทรงตัว
				300.00	*	*	*	*	*	
Kgt.13A	กบินทร์ บุรี	ปราจีนบุรี	ปราจีนบุรี	16.17	7.20	7.20	7.20	7.24	7.26	เพิ่มขึ้น
				448.90	*	*	*	*	*	
Kgt.14	นาดี	ปราจีนบุรี	ปราจีนบุรี	7.06	0.96	0.96	0.96	0.98	0.97	ลดลง
				370.50	*	*	*	*	*	

หมายเหตุ* ไม่ได้รับข้อมูล

4) สรุป

- สถานการณ์น้ำในลุ่มน้ำบางปะกง อยู่ในภาวะปกติ และระดับน้ำในลำน้ำส่วนใหญ่มีแนวโน้มเพิ่มขึ้น
- สถานการณ์น้ำในลุ่มน้ำปราจีนบุรี อยู่ในภาวะปกติ และระดับน้ำในลำน้ำส่วนใหญ่มีแนวโน้มเพิ่มขึ้น