

## รายงานสรุปสภาพน้ำในอ่างเก็บน้ำขนาดใหญ่และขนาดกลาง

รายงานสถานการณ์ ณ. วันที่ 15 กุมภาพันธ์ 2565

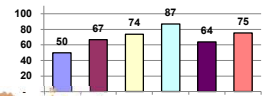
ปริมาณน้ำรวมทั่วประเทศ 70,921 ล้าน ลบ.ม. (100%)



ปริมาณน้ำในอ่างที่ใช้การได้ในสัปดาห์นี้ +มากกว่า / -น้อยกว่า สัปดาห์ก่อน **560.76** ล้าน ลบ.ม.

สถานการณ์ปริมาณน้ำในอ่างเก็บน้ำที่ใช้ในทุกกิจกรรมทั่วประเทศ ข้นกว่า ปริมาณน้ำที่ไหลเข้าอ่าง เมื่อเทียบกับสัปดาห์ที่ผ่านมา สถานการณ์อุทกภัยระหว่างสัปดาห์

% ปริมาณน้ำรวมแต่ละภาคปัจจุบัน



เปรียบเทียบปริมาณน้ำรวมจังหวัดรายวัน

ในปัจจุบัน มี 13.64 และ 13.63

วันที่ 15 กุมภาพันธ์ 2565

49,280 ล้าน ลบ.ม. หรือเท่ากับ

69%

วันที่ 15 กุมภาพันธ์ 2564

40,323 ล้าน ลบ.ม. หรือเท่ากับ

57%



**สรุปสถานการณ์ปริมาณน้ำในอ่าง**  
 คงที่ 4 อ่าง  
 ลดลง 29 อ่าง  
 เพิ่มขึ้น 5 อ่าง

ภาค	สถานการณ์ปริมาณน้ำในอ่าง				ปริมาณน้ำเปลี่ยนแปลง (ล้าน ม.³)	สถานะ
	ลดลง (แห่ง)	คงที่ (แห่ง)	เพิ่มขึ้น (แห่ง)	รวม (แห่ง)		
ภาคเหนือ	5	1	1	7	-113.00	ปริมาณน้ำในอ่างเก็บน้ำลดลง
ภาคตะวันออกเฉียงเหนือ	11	1	-	12	-135.00	ปริมาณน้ำในอ่างเก็บน้ำลดลง
ภาคกลาง	3	-	-	3	-44.00	ปริมาณน้ำในอ่างเก็บน้ำลดลง
ภาคตะวันออก	2	-	-	2	-143.00	ปริมาณน้ำในอ่างเก็บน้ำลดลง
ภาคตะวันตก	4	2	4	10	-23.76	ปริมาณน้ำในอ่างเก็บน้ำลดลง
ภาคใต้	4	-	-	4	-102.00	ปริมาณน้ำในอ่างเก็บน้ำลดลง
<b>รวมทั้งประเทศ</b>	<b>29</b>	<b>4</b>	<b>5</b>	<b>38</b>	<b>-560.76</b>	<b>ปริมาณน้ำในอ่างเก็บน้ำลดลง</b>

ภาค	อ่างเก็บน้ำ	ความสูง (ลบ.ม.)	ปริมาณน้ำที่ใช้งาน (ลบ.ม.)	ใช้การได้จริง (ลบ.ม.)	ปริมาณน้ำรวม วันที่ 15 กุมภาพันธ์ 2564		ปัจจุบัน วันที่ 15 กุมภาพันธ์ 2565				สัปดาห์ก่อน วันที่ 9 กุมภาพันธ์ 2565				ปริมาณน้ำ + เพิ่มขึ้น - ลดลง (ลบ.ม.)	สถานการณ์ในอ่าง		
					%	ปริมาณน้ำรวม (ลบ.ม.)	%	ปริมาณน้ำใช้การได้จริง (ลบ.ม.)	%	ปริมาณน้ำรวม (ลบ.ม.)	%	ปริมาณน้ำใช้การได้จริง (ลบ.ม.)	%					
<b>ภาคเหนือ (7)</b>																		
1	ภูมิพล (2)	ตาก	13,462	2,800	9,662	5,112	38%	7,054	52%	3,254	34%	7,169	53%	3,369	35%	-115.00	ลดลง	
2	สิริกิติ์ (2)	อุดรธานี	9,510	2,850	6,660	4,699	49%	4,151	44%	1,301	20%	4,174	44%	1,324	20%	-23.00	ลดลง	
3	แม่โจ้	เชียงใหม่	265	12	253	129	49%	108	41%	96	38%	109	41%	97	38%	-1.00	ลดลง	
4	แม่งาว	เชียงใหม่	263	14	249	85	32%	89	34%	75	30%	89	34%	75	30%	-	คงที่	
5	กสิกรรม	ลำปาง	106	3	103	64	60%	82	77%	79	77%	77	73%	74	72%	5.00	เพิ่มขึ้น	
6	กวดหมา	ลำปาง	170	6	164	68	40%	121	71%	115	70%	129	76%	123	75%	-8.00	ลดลง	
7	แควน้อย	พิษณุโลก	939	43	896	362	39%	686	73%	643	72%	708	75%	665	74%	-22.00	ลดลง	
	แม่สอด		110	16	94	41	37%	68	62%	52	55%	72	65%	56	60%	-4.00	ลดลง	
<b>รวมภาคเหนือ 34.85%</b>																		
<b>ภาคตะวันออกเฉียงเหนือ (12)</b>																		
8	ห้วยหลวง	อุดรธานี	136	7	129	48	35%	58	43%	51	40%	59	43%	52	40%	-1.00	ลดลง	
9	น้ำจืด	สกลนคร	520	45	475	210	40%	258	50%	213	45%	266	51%	221	47%	-8.00	ลดลง	
10	น้ำพอง (2)	สกลนคร	165	8	157	84	51%	88	53%	80	51%	89	54%	81	52%	-1.00	ลดลง	
11	จุฬารัตน์ (2)	ชัยภูมิ	164	37	127	113	69%	123	75%	86	68%	128	78%	91	72%	-5.00	ลดลง	
12	อุบลรัตน์ (2)	ขอนแก่น	2,431	581	1,850	1,278	53%	1,604	66%	1,023	55%	1,659	68%	1,078	58%	-55.00	ลดลง	
13	ลำปางว	กาฬสินธุ์	1,980	100	1,880	770	39%	1,022	52%	922	49%	1,053	53%	953	51%	-31.00	ลดลง	
14	ลำตะคอง	นครราชสีมา	314	22	292	307	98%	283	90%	261	89%	287	91%	265	91%	-4.00	ลดลง	
15	ลำพระเพลิง	นครราชสีมา	155	1	154	134	86%	146	94%	145	94%	150	97%	149	97%	-4.00	ลดลง	
16	มูลเหล็ก	นครราชสีมา	141	7	134	130	92%	126	89%	119	89%	126	89%	119	89%	-	คงที่	
17	ลำปะเทาะ	นครราชสีมา	275	7	268	212	77%	238	87%	231	86%	241	88%	234	87%	-3.00	ลดลง	
18	ลำยางทอง	บุรีรัมย์	121	3	118	91	75%	111	92%	108	92%	112	93%	109	92%	-1.00	ลดลง	
19	สิรินธร (2)	อุบลราชธานี	1,966	831	1,135	1,474	75%	1,513	77%	682	60%	1,535	78%	704	62%	-22.00	ลดลง	
<b>รวมภาคตะวันออกเฉียงเหนือ 11.80%</b>																		
<b>ภาคกลาง (3)</b>																		
20	ป่าสักชลสิทธิ์	ลพบุรี	960	3	957	457	48%	659	69%	656	69%	690	72%	687	72%	-31.00	ลดลง	
21	ห้วยเสลา	อุทัยธานี	160	17	143	57	36%	90	56%	73	51%	101	63%	84	59%	-11.00	ลดลง	
22	กระเสียว	สุพรรณบุรี	299	99	200	193	65%	297	99%	198	99%	299	100%	200	100%	-2.00	ลดลง	
<b>รวมภาคกลาง 1.92%</b>																		
<b>ภาคตะวันออก (2)</b>																		
23	ศรีนครินทร์ (2)	กาญจนบุรี	17,745	10,265	7,480	12,694	72%	16,053	90%	5,788	77%	16,104	91%	5,839	78%	-51.00	ลดลง	
24	วชิราลงกรณ์ (2)	กาญจนบุรี	8,860	3,012	5,848	4,296	48%	7,020	79%	4,008	69%	7,112	80%	4,100	70%	-92.00	ลดลง	
<b>รวมภาคตะวันออก 37.51%</b>																		
<b>ภาคตะวันตก (6+4)</b>																		
25	นครลำปาง	นครนายก	224	5.00	219	113	50%	142	63%	137	63%	147	66%	142	65%	-5.00	ลดลง	
26	คลองลัด	ฉะเชิงเทรา	420	30.00	390	103	25%	131	31%	101	26%	141	34%	111	28%	-10.00	ลดลง	
27	บางพระ (3)	ชลบุรี	117	12.00	105	64	55%	99	85%	87	83%	99	85%	87	83%	-	คงที่	
28	หนองปลิง	ฉะเชิงเทรา (3)	ระยอง	164	13.75	150	132	81%	146	89%	132	88%	145	89%	131	88%	1.00	เพิ่มขึ้น
29	ประแสร์ (3)	ระยอง	295	20.00	275	209	71%	246	83%	226	82%	249	84%	229	83%	-3.00	ลดลง	
30	บ้านประจันต์ (3)	ระยอง	17	0.72	16	5	33%	15	92%	15	92%	15	92%	14.58	92%	-	คงที่	
31	หนองค้อ (3)	ระยอง	21	1.00	20	14	65%	20	94%	19	94%	20	93%	18.96	93%	0.24	เพิ่มขึ้น	
32	คลองกรับ (3)	ระยอง	79	3.00	76	60	76%	67	84%	64	83%	66	83%	62.61	82%	1.16	เพิ่มขึ้น	
33	คลองใหญ่ (3)	ระยอง	45	3.00	42	20	44%	34	74%	31	72%	33	72%	29.89	70%	0.85	เพิ่มขึ้น	
34	อุดมดินนา	ปราจีนบุรี	295	19.00	276	790	268%	172	58%	153	55%	181	61%	162.00	59%	-9.00	ลดลง	
<b>รวมภาคตะวันตก 2.37%</b>																		
<b>ภาคใต้ (4)</b>																		
35	แก่งกระจาน	เพชรบุรี	710	65	645	455	64%	581	82%	516	80%	598	84%	533	83%	-17.00	ลดลง	
36	ปราณบุรี	ประจวบคีรีขันธ์	391	18	373	319	82%	299	76%	281	75%	321	81%	303	81%	-22.00	ลดลง	
37	รัชชประภา (2)	สุราษฎร์ธานี	5,639	1,352	4,287	3,660	65%	4,154	74%	2,802	65%	4,213	75%	2,861	67%	-59.00	ลดลง	
38	บางลา	(2)	ยะลา	1,454	276	1,178	1,270	87%	1,122	77%	846	72%	1,126	77%	850	72%	-4.00	ลดลง
<b>รวมภาคใต้ 11.55%</b>																		
<b>รวมทั้งประเทศ 100%(38)</b>																		

ที่มาข้อมูล : ตารางสรุปสภาพน้ำในอ่างเก็บน้ำขนาดใหญ่ทั่วประเทศ และตารางสรุปสภาพน้ำในอ่างเก็บน้ำภาคตะวันออก กรมชลประทาน

**หมายเหตุ :**

- อ่างเก็บน้ำขนาดใหญ่ หมายถึง อ่างเก็บน้ำที่มีความจุตั้งแต่ 100 ล้าน ลบ.ม. ขึ้นไป
  - เป็นอ่างเก็บน้ำอยู่ในความรับผิดชอบของการไฟฟ้าฝ่ายผลิตแห่งประเทศไทย(10) นอกเหนืออยู่ในความรับผิดชอบของกรมชลประทาน(28)
  - เป็นอ่างเก็บน้ำขนาดกลางที่มีความสำคัญต่อการชลประทานและการประปาของลุ่มน้ำชายฝั่งและลุ่มน้ำอ่าว
  - ที่มา : กรมชลประทาน และการไฟฟ้าฝ่ายผลิตแห่งประเทศไทย
  - จังหวัดที่มีอ่างเก็บน้ำขนาดใหญ่มีจำนวน 26 จังหวัด ไม่มี 50 จังหวัด
- รบก. หมายถึง ระดับเก็บกักของอ่าง



ศูนย์เฝ้าระวังภัยคุกคาม การเกษตรและทรัพยากร

**ลำดับของเขื่อนตามความสูง**

1.ศรีนครินทร์ 2.ภูมิพล 3.สิริกิติ์ 4.วชิราลงกรณ์ 5.รัชชประภา

6.อุบลรัตน์ 7.สิรินธร 8.บางลา 9.ลำปาง 10.ป่าสัก

**ลำดับของเขื่อนตามปริมาณน้ำใช้การได้**

1.ภูมิพล 2.ศรีนครินทร์ 3.สิริกิติ์ 4.วชิราลงกรณ์ 5.รัชชประภา

6.ลำปาง 7.อุบลรัตน์ 8.บางลา 9.สิรินธร 10.ป่าสัก