

รายงานสถานการณ์น้ำลุ่มน้ำยมและน่าน

วันที่ 21 กุมภาพันธ์ 2565

1) สภาพภูมิอากาศ

ลักษณะอากาศทั่วไป (ที่มา: กรมอุตุนิยมวิทยา)

พยากรณ์อากาศ 24 ชั่วโมงข้างหน้า คลื่นกระแสลมฝ่ายตะวันตกจากประเทศเมียนมาเคลื่อนผ่านภาคเหนือด้านตะวันออกเข้าปกคลุมภาคตะวันออกเฉียงเหนือตอนบนประเทศลาวและเวียดนามตอนบน ในขณะที่บริเวณความกดอากาศสูงหรือมวลอากาศเย็นจากประเทศจีนแผ่ลงมาปกคลุมภาคตะวันออกเฉียงเหนือของประเทศไทยและทะเลจีนใต้ ทำให้มีลมใต้และลมตะวันออกเฉียงใต้พัดนำความชื้นจากทะเลจีนใต้และอ่าวไทยเข้ามาปกคลุมประเทศไทยตอนบน คาดว่าบริเวณความกดอากาศสูงหรือมวลอากาศเย็นนี้ จะแผ่เข้ามาปกคลุมภาคตะวันออกเฉียงเหนือ ภาคกลาง รวมทั้งกรุงเทพมหานครและปริมณฑล และภาคเหนือ ในวันที่ (21 ก.พ. 65) ลักษณะเช่นนี้ทำให้บริเวณประเทศไทยตอนบนมีฝนลดลงแต่ยังคงมีฝนฟ้าคะนองเกิดขึ้นโดยอุณหภูมิลดลงในภาคเหนือตอนบน และภาคตะวันออกเฉียงเหนือ 4-6 องศาเซลเซียส ส่วนภาคอื่นๆ อุณหภูมิจะลดลง 2-4 องศาเซลเซียส

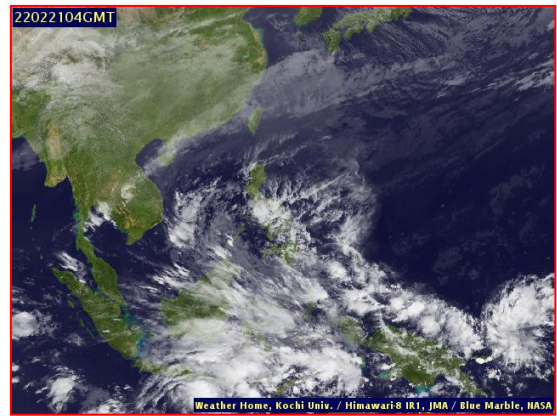
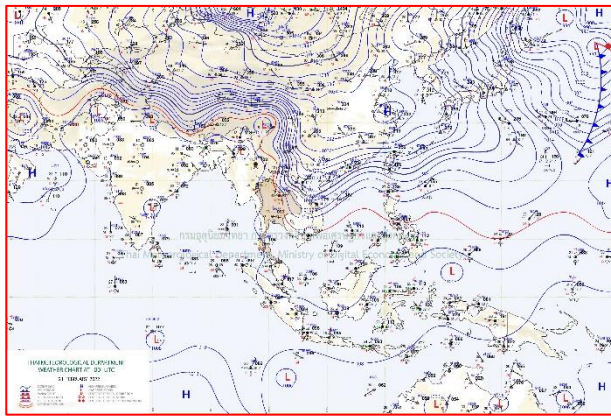
ขอให้ประชาชนบริเวณประเทศไทยตอนบนดูแลรักษาสุขภาพเนื่องจากสภาพอากาศที่เปลี่ยนแปลง สำหรับเกษตรกรควรเตรียมการป้องกัน และระวังความเสียหายที่จะเกิดต่อผลผลิตทางการเกษตรไว้ด้วย

สำหรับลมตะวันออกเฉียงใต้ที่พัดปกคลุมอ่าวไทยและภาคใต้มีกำลังอ่อน ทำให้ภาคใต้มีฝนลดลงแต่ยังคงมีฝนฟ้าคะนองบางแห่งเกิดขึ้นได้ในระยะนี้

สภาพอากาศภาคเหนือ มีฝน ร้อยละ 20 ของพื้นที่ ส่วนมากบริเวณจังหวัดเชียงราย น่าน พะเยา อุตรดิตถ์ พิษณุโลก พิจิตร และเพชรบูรณ์ อุณหภูมิลดลง 4-6 องศาเซลเซียส โดยมีอากาศเย็นถึงหนาว อุณหภูมิต่ำสุด 15-18 องศาเซลเซียส อุณหภูมิสูงสุด 30-33 องศาเซลเซียส บริเวณยอดดอยอากาศหนาวถึงหนาวจัด อุณหภูมิต่ำสุด 6-14 องศาเซลเซียส ลมตะวันตก ความเร็ว 15-20 กม./ชม.

ผลคาดการณ์ปริมาณน้ำฝนล่วงหน้า 1-7 วัน ภาคเหนือ

ในวันที่ 20 ก.พ. 65 มีพายุฝนฟ้าคะนอง ร้อยละ 60-70 ของพื้นที่ กับมีลมกระโชกแรง และลูกเห็บตกบางแห่ง โดยมีฝนตกหนักบางพื้นที่ อุณหภูมิต่ำสุด 15-19 องศาเซลเซียส อุณหภูมิสูงสุด 23-31 องศาเซลเซียส บริเวณยอดดอยมีอากาศหนาว อุณหภูมิต่ำสุด 8-16 องศาเซลเซียส ลมตะวันตกเฉียงใต้ ความเร็ว 10-20 กม./ชม. ส่วนในช่วงวันที่ 21 - 26 ก.พ. 65 อากาศเย็นถึงหนาว อุณหภูมิลดลง 4-6 องศาเซลเซียสอุณหภูมิต่ำสุด 13-19 องศาเซลเซียส อุณหภูมิสูงสุด 26-33 องศาเซลเซียส บริเวณยอดดอยมีอากาศหนาวถึงหนาวจัด อุณหภูมิต่ำสุด 4-12 องศาเซลเซียส ลมตะวันตก ความเร็ว 10-20 กม./ชม.



แผนที่อากาศ วันที่ 21 ก.พ. 2565 เวลา 07.00 น.

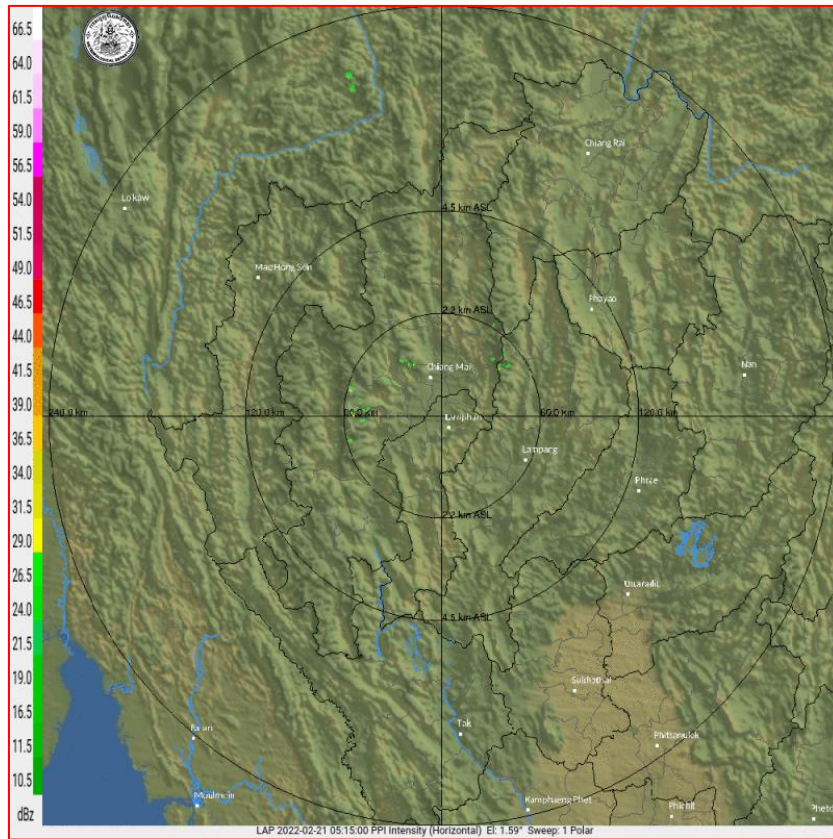
ภาพถ่ายจากดาวเทียม วันที่ 21 ก.พ. 2565

2) สถานการณ์ฝน

จากข้อมูลสถานการณ์ฝนในพื้นที่ลุ่มน้ำยมและน่านของวันที่ 20 กุมภาพันธ์ 2565 จากกรมทรัพยากรน้ำ กรมอุตุนิยมวิทยา กรมชลประทาน และสถาบันสารสนเทศทรัพยากรน้ำ (องค์การมหาชน) พบว่ามีปริมาณฝนตกในพื้นที่ลุ่มน้ำยมและน่าน

ข้อมูลสถานการณ์ฝนในพื้นที่ลุ่มน้ำยมและน่าน ณ วันที่ 20 กุมภาพันธ์ 2565 เวลา 07.00 น.

ลุ่มน้ำ	จังหวัด*	ปริมาณฝน 24 ชม.(มม.)
ยม	สุโขทัย	5.6
	แพร่	ไม่มีฝน
น่าน	น่าน	6.4
	อุตรดิตถ์	12.2
	พิษณุโลก	0.2
	พิจิตร (สภษ.)	0.5
หมายเหตุ “ - ” คือ ยังไม่ได้รับรายงาน, *จังหวัดมีพื้นที่ลุ่มน้ำมากกว่าร้อยละ 50 ขึ้นไป		

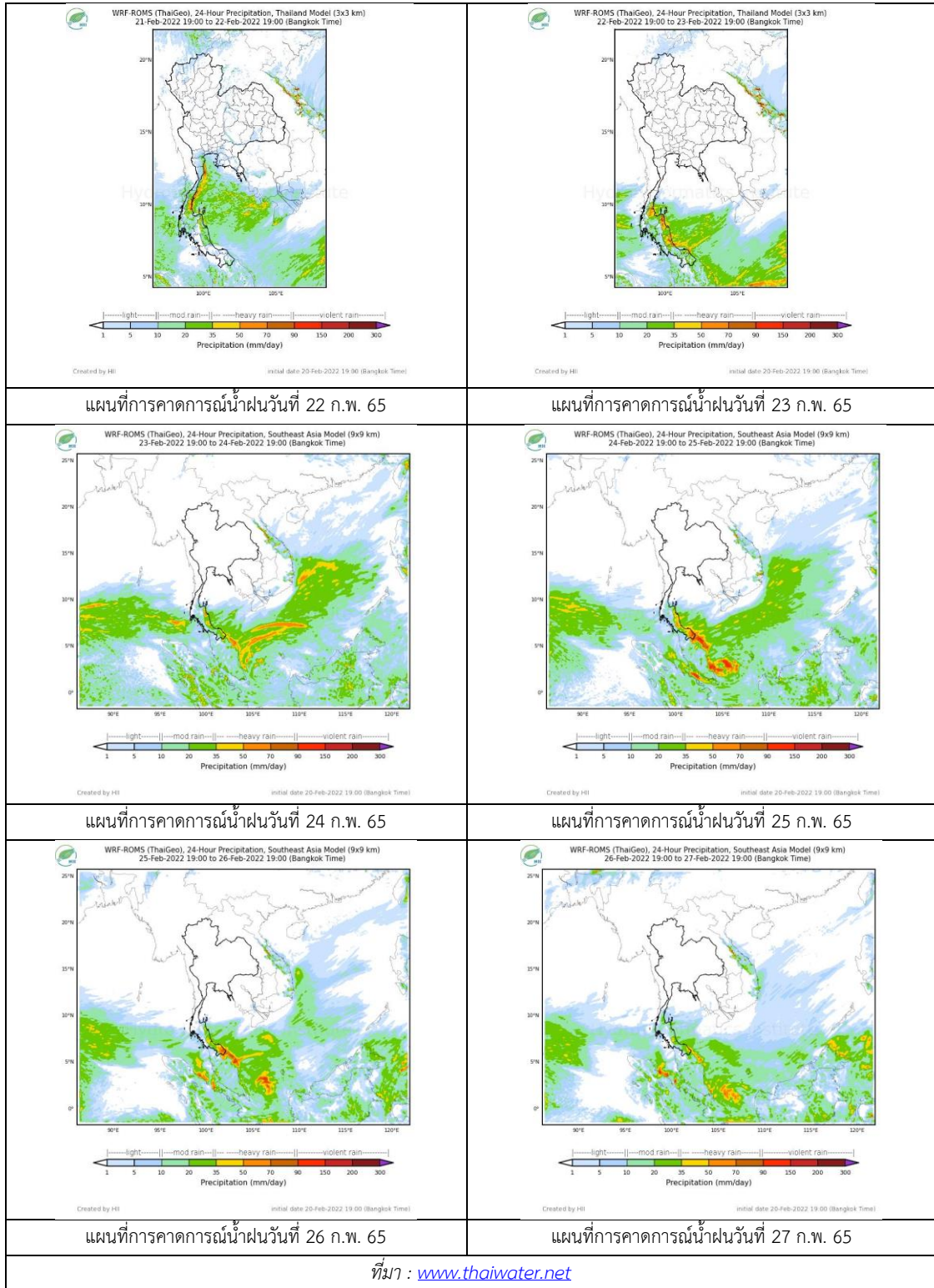


ภาพเรดาร์ตรวจอากาศ “ลำพูน”

ณ วันที่ 21 กุมภาพันธ์ 2565 เวลา 12.15 น.

(ที่มา : กรมอุตุนิยมวิทยา <https://weather.tmd.go.th/phs.php>)

สถานการณ์น้ำฝน (แผนภาพคาดการณ์ฝนล่วงหน้าความละเอียดสูง WRF-ROMS Model)



3) ข้อมูลปริมาณน้ำในลำน้ำ

สถานการณ์น้ำท่า (17 – 21 ก.พ. 2565 ที่มา : กรมชลประทาน)

สถานี	แม่น้ำ	อำเภอ	จังหวัด	ระดับตลิ่ง	พฤษ	ศุกร	เสาร์	อาทิตย์	จันทร์	แนวโน้ม (เพิ่ม/ ลด)
				ปริมาณน้ำ (ลบ.ม./วิ.)	ก.พ.	ก.พ.	ก.พ.	ก.พ.	ก.พ.	
Y.14A	ยม	ศรีสัชชา ลัย	สุโขทัย	11.30	1.41	1.40	1.38	1.38	1.38	ทรงตัว
					2.25	2.15	1.96	1.96	1.96	
Y.16	ยม	บางระกำ	พิษณุโลก	7.30	0.06	0.09	0.12	0.13	0.06	ลดลง
				207.00	***	***	***	***	***	
Y.5	ยม	โพทะเล	พิจิตร	8.10	0.55	0.55	0.52	0.54	0.57	เพิ่มขึ้น
				464.00	***	***	***	***	***	
N.60	น่าน	ตรอน	อุตรดิตถ์	8.00	0.41	0.41	0.43	0.39	0.52	เพิ่มขึ้น
				1990.00	61.55	61.55	63.49	59.67	72.98	
N.27A	น่าน	พรหม พิราม	พิษณุโลก	8.64	0.24	0.23	0.23	0.24	0.25	เพิ่มขึ้น
				1056.00	46.99	46.60	46.60	46.99	47.37	
N.7A	น่าน	บางมูล นาก	พิจิตร	10.37	1.37	1.38	1.28	1.29	1.34	เพิ่มขึ้น
				1365.00	102.00	102.50	97.33	97.83	100.40	

*** ยังไม่ได้รับรายงาน



สะพานพระแม่ย่า
ต.ธานี อ.เมือง จ.สุโขทัย (ลุ่มน้ำยม)



สะพานสุพรรณกัลยา
ต.วัดจันทร์ อ.เมือง จ.พิษณุโลก (ลุ่มน้ำน่าน)

ปริมาณน้ำในลำน้ำในพื้นที่ลุ่มน้ำยมและน่าน

(หมายเหตุ ที่มา : <http://mekhala.dwr.go.th/cctv/>)

4) สรุป

รายงานสถานการณ์น้ำลุ่มน้ำยมและน่านวันที่ 21 กุมภาพันธ์ 2565

- สถานการณ์น้ำในลุ่มน้ำยมอยู่ในภาวะเฝ้าระวังน้ำน้อย ระดับน้ำในลำน้ำส่วนใหญ่มีแนวโน้มทรงตัว
- สถานการณ์น้ำในลุ่มน้ำน่านอยู่ในภาวะเฝ้าระวังน้ำน้อย ระดับน้ำในลำน้ำส่วนใหญ่มีแนวโน้มเพิ่มขึ้น