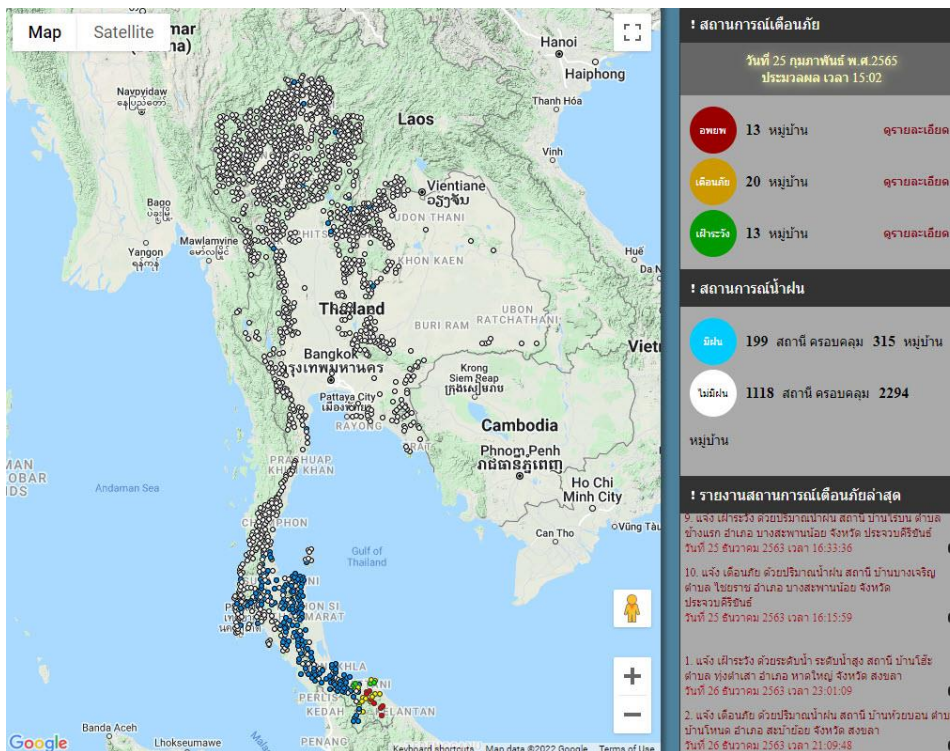


# รายงานสถานการณ์พื้นที่เสี่ยงอุทกภัยน้ำหลากในเขตพื้นที่ลัดเชิงเขา

วันที่ 25 กุมภาพันธ์ 2565 เวลา 15:00 น.

## 1) Early Warning System (25 ก.พ. 2565 เวลา 15.00 น)

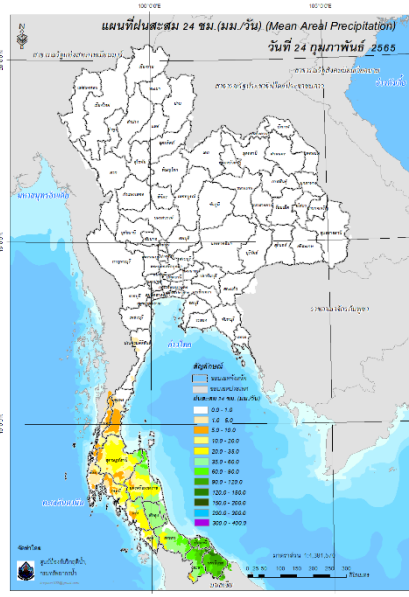
สถานี Early Warning System ที่มีฝนตกทั้งหมด 199 สถานี ครอบคลุม 315 หมู่บ้าน มีการแจ้งเตือน 13 หมู่บ้าน เตือนภัย 20 หมู่บ้าน เฝ้าระวัง 13 หมู่บ้าน



ที่มา : สำนักวิจัย พัฒนาและอุทกวิทยา

## 2) ปริมาณฝน

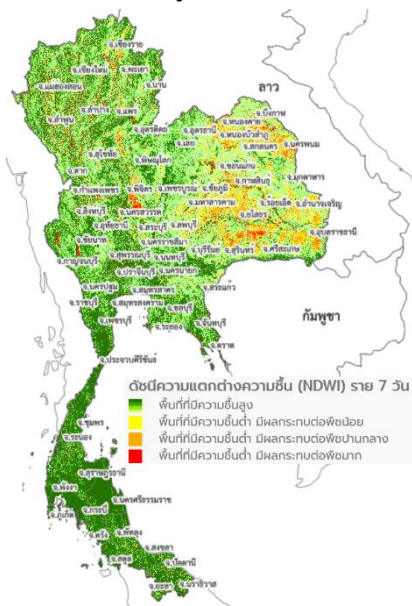
ผลการเปรียบเทียบปริมาณฝนสะสม 24 ชั่วโมง ของวันที่ 24 - 25 กุมภาพันธ์ (เวลา 15:00 น.) จากระบบของ Mekong River Commission Flash Flood Guidance System (MRCFFGS) แสดงให้เห็นว่ามีปริมาณฝนตกบริเวณภาคใต้ มีปริมาณฝนสะสมประมาณ 60 - 90 มม./วัน ส่วนบริเวณจังหวัดสงขลา และปัตตานี มีปริมาณฝนสะสมประมาณ 90 - 120 มม./วัน และบริเวณจังหวัดยะลา และนราธิวาส มีปริมาณฝนสะสมประมาณ 150 - 200 มม./วัน



ปริมาณฝนสะสม 24 ชั่วโมง (MRCFFGS)

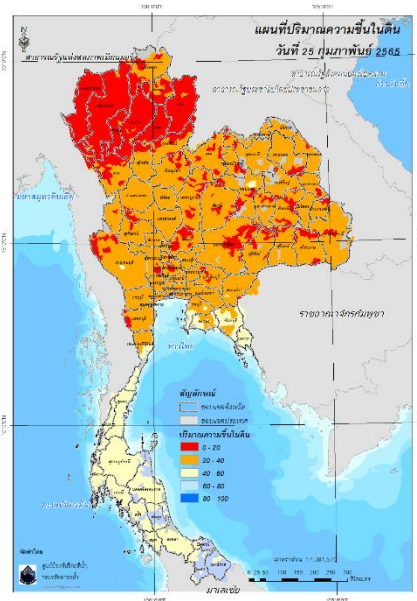
3) ปริมาณความชื้นในดิน

ปริมาณความชื้นในดินจากแผนที่ดาวเทียมของ Gistda (ดัชนีความแตกต่าง (NDWI) ราย 7 วัน) และค่าความชื้นในดินที่ได้จากระบบ MRCFFGS พบว่าบริเวณภาคใต้ มีค่าความชื้นอยู่ในเกณฑ์ประมาณ ร้อยละ 40 - 60 สภาวะดังกล่าวหมายถึงดินในพื้นที่บริเวณดังกล่าวยังสามารถรองรับปริมาณน้ำฝนได้อีกประมาณ 20% ก่อนที่จะเข้าสู่สภาพอิ่มตัว



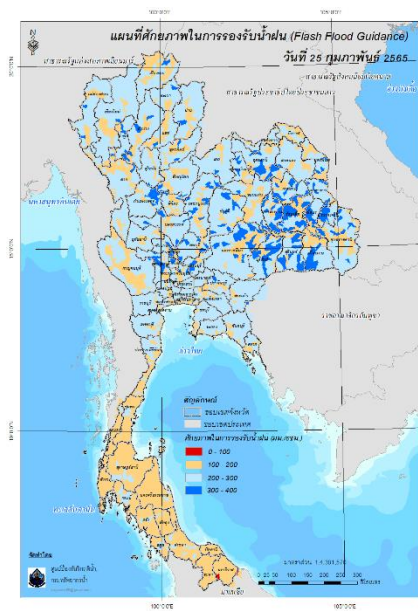
แผนที่ดาวเทียมของ Gistda

(19 – 25 ก.พ. 65)



ปริมาณความชื้นในดิน (MRCFFG)

#### 4) ศักยภาพในการรองรับน้ำฝน FFG (Flash Flood Guidance)

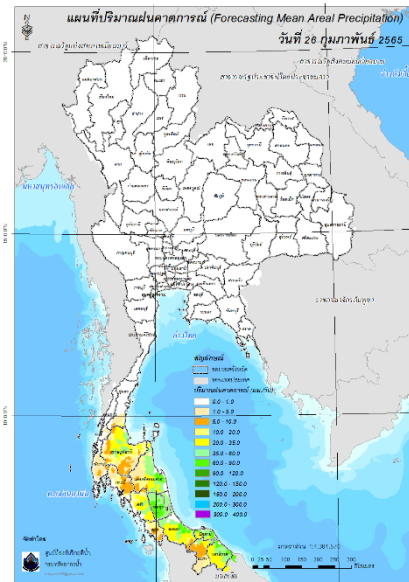
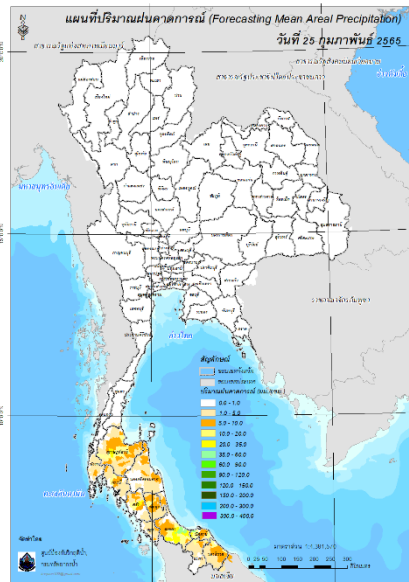


FFG หมายถึง ค่าความสามารถในการรองรับปริมาณฝนของพื้นที่นั้นๆ ก่อนที่จะเกิดสภาวะน้ำล้นตลิ่งที่จุดออกของปลายพื้นที่ โดยค่า FFG 06-hr หมายถึง ปริมาณฝนที่จะส่งผลให้เกิดสภาวะน้ำล้นตลิ่งที่ปลายลุ่มน้ำในอีก 6 ชั่วโมงข้างหน้า (มม./6ชม.)

#### 5) ปริมาณฝนคาดการณ์ล่วงหน้า

ปริมาณฝนคาดการณ์ในวันที่ 25 กุมภาพันธ์ 2565 เวลา 21.00 น. บริเวณภาคใต้ จะมีปริมาณฝนสะสม 6 ชั่วโมงข้างหน้า 10 - 20 มม. ส่วนบริเวณจังหวัดสุราษฎร์ธานี และตรัง จะมีปริมาณฝนสะสม 6 ชั่วโมงข้างหน้า 20 - 35 มม. และบริเวณจังหวัดสงขลา และปัตตานี จะมีปริมาณฝนสะสม 6 ชั่วโมงข้างหน้า 35 - 60 มม.

ปริมาณฝนคาดการณ์ในวันที่ 26 กุมภาพันธ์ 2565 เวลา 15.00 น. บริเวณภาคใต้ จะมีปริมาณฝนสะสม 24 ชั่วโมงข้างหน้า 35 - 60 มม. ส่วนบริเวณจังหวัดนครศรีธรรมราช สงขลา ปัตตานี และนราธิวาส จะมีปริมาณฝนสะสม 24 ชั่วโมงข้างหน้า 60 - 90 มม. และบริเวณจังหวัดพัทลุง จะมีปริมาณฝนสะสม 24 ชั่วโมงข้างหน้า 90 - 120 มม.



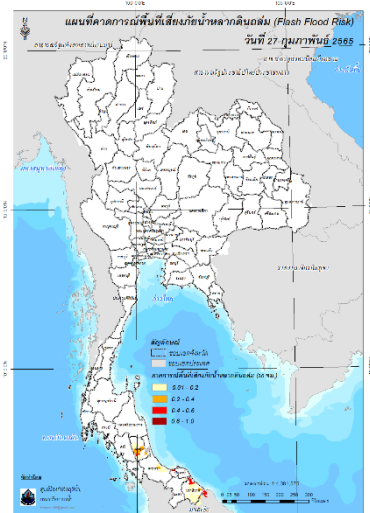
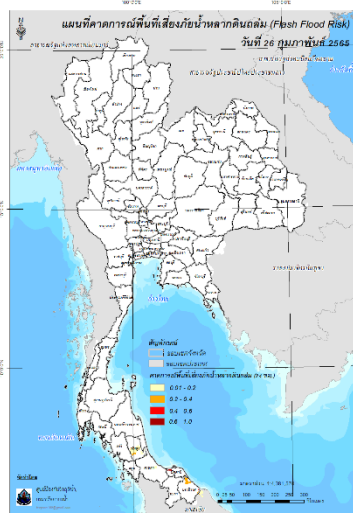
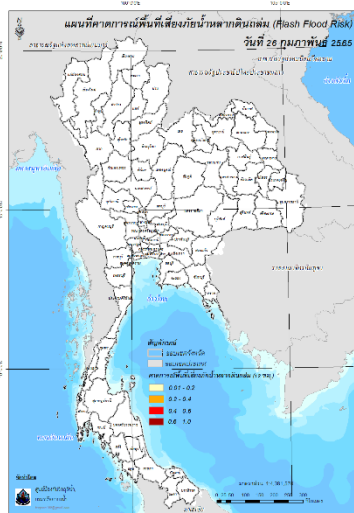
ปริมาณฝนคาดการณ์ในวันที่ 25 กุมภาพันธ์ 2565

ปริมาณฝนคาดการณ์ในวันที่ 26 กุมภาพันธ์ 2565

6) ความเสี่ยงจากน้ำท่วม

- การคาดการณ์พื้นที่เสี่ยงภัยน้ำหลากดินถล่มจากข้อมูล MRCFFGS วันที่ 25 กุมภาพันธ์ 2565 ในอีก 12 ชม. 24 ชม. และ 36 ชม. พบพื้นที่เสี่ยงบริเวณจังหวัดปัตตานี (อ.หนองจิก โคกโพธิ์ )และจังหวัดนราธิวาส (อ.ตากใบ )

แผนที่แสดงการคาดการณ์พื้นที่เสี่ยงภัยน้ำหลากดินถล่ม วันที่ 25 กุมภาพันธ์ 2565



วันที่ 26 ก.พ. 2565 (03:00 น.)

วันที่ 26 ก.พ. 2565 (15:00 น.)

วันที่ 27 ก.พ. 2565 (03:00 น.)

คำแนะนำ: ข้อมูลดังกล่าวเป็นการคาดการณ์พื้นที่เสี่ยงภัยน้ำหลาก โดยอาศัยข้อมูลปริมาณฝนจากดาวเทียม ดังนั้นรายงานฉบับนี้ควรใช้งานควบคู่ไปกับการตรวจวัดปริมาณฝนจริงภาคสนาม และข้อมูลจากเรดาร์เพื่อประกอบการตัดสินใจ