

# รายงานสถานการณ์น้ำลุ่มน้ำยมและน่าน

## วันที่ 2 มีนาคม 2565

### 1) สภาพภูมิอากาศ

ลักษณะอากาศทั่วไป (ที่มา: กรมอุตุนิยมวิทยา)

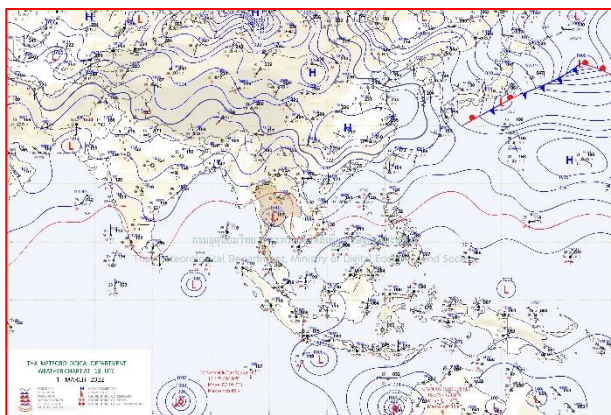
พยากรณ์อากาศ 24 ชั่วโมงข้างหน้า หย่อมความกดอากาศต่ำเนื่องจากความร้อนปกคลุมประเทศไทยตอนบน ประกอบกับมีลมตะวันออกเฉียงใต้พัดนำความชื้นเข้ามาปกคลุมประเทศไทยตอนบน ทำให้บริเวณดังกล่าวมีอุณหภูมิสูงขึ้นกับมีหมอกในตอนเช้า และมีอากาศร้อนในตอนกลางวัน โดยมีฝนฟ้าคะนองบางแห่ง บริเวณกรุงเทพมหานครและปริมณฑล รวมทั้งภาคตะวันออกเฉียงใต้ ขอให้ประชาชนบริเวณประเทศไทยตอนบนระวังอันตรายจากการสัญจรผ่านบริเวณที่มีหมอกไว้ด้วย

สำหรับลมตะวันออกเฉียงใต้พัดปกคลุมอ่าวไทยและภาคใต้มีกำลังอ่อนลง ทำให้ภาคใต้มีฝนฟ้าคะนองบางพื้นที่ ส่วนคลื่นลมบริเวณอ่าวไทยมีกำลังอ่อนลง โดยอ่าวไทยตอนล่างมีคลื่นสูง 1-2 เมตร บริเวณที่มีฝนฟ้าคะนองคลื่นสูงประมาณ 2 เมตร ขอให้ชาวเรือในบริเวณดังกล่าวระมัดระวังในการเดินเรือและหลีกเลี่ยงการเดินเรือบริเวณที่มีฝนฟ้าคะนองไว้ด้วย

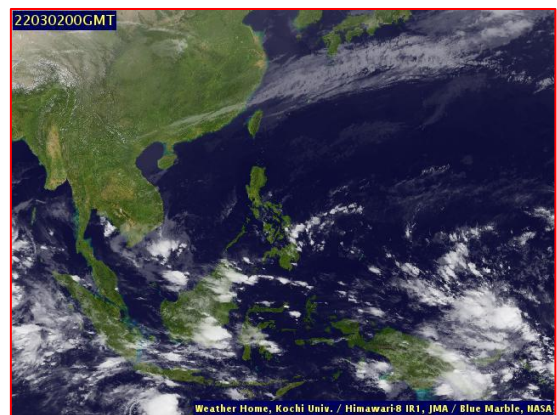
**สภาพอากาศภาคเหนือ** อากาศเย็นกับมีหมอกบางในตอนเช้า และมีอากาศร้อนในตอนกลางวัน อุณหภูมิต่ำสุด 17-22 องศาเซลเซียส อุณหภูมิสูงสุด 33-38 องศาเซลเซียส บริเวณยอดดอยอากาศหนาว อุณหภูมิต่ำสุด 8-15 องศาเซลเซียส ลมตะวันออกเฉียงใต้ ความเร็ว 5-15 กม./ชม.

**ผลคาดการณ์ปริมาณน้ำฝนล่วงหน้า 1-7 วัน ภาคเหนือ**

ในช่วงวันที่ 2 – 6 มี.ค. 65 อากาศเย็นในตอนเช้า และมีอากาศร้อนในตอนกลางวัน ส่วนในวันที่ 7 มี.ค. 65 มีพายุฝนฟ้าคะนองร้อยละ 30-40 ของพื้นที่ กับมีลมกระโชกแรงและลูกเห็บตกบางพื้นที่ อุณหภูมิต่ำสุด 18-23 องศาเซลเซียส อุณหภูมิสูงสุด 35-38 องศาเซลเซียส ลมตะวันออกเฉียงใต้ ความเร็ว 10-20 กม./ชม.



แผนที่อากาศ วันที่ 2 มี.ค. 2565 เวลา 01.00 น.



ภาพถ่ายจากดาวเทียม วันที่ 2 มี.ค. 2565

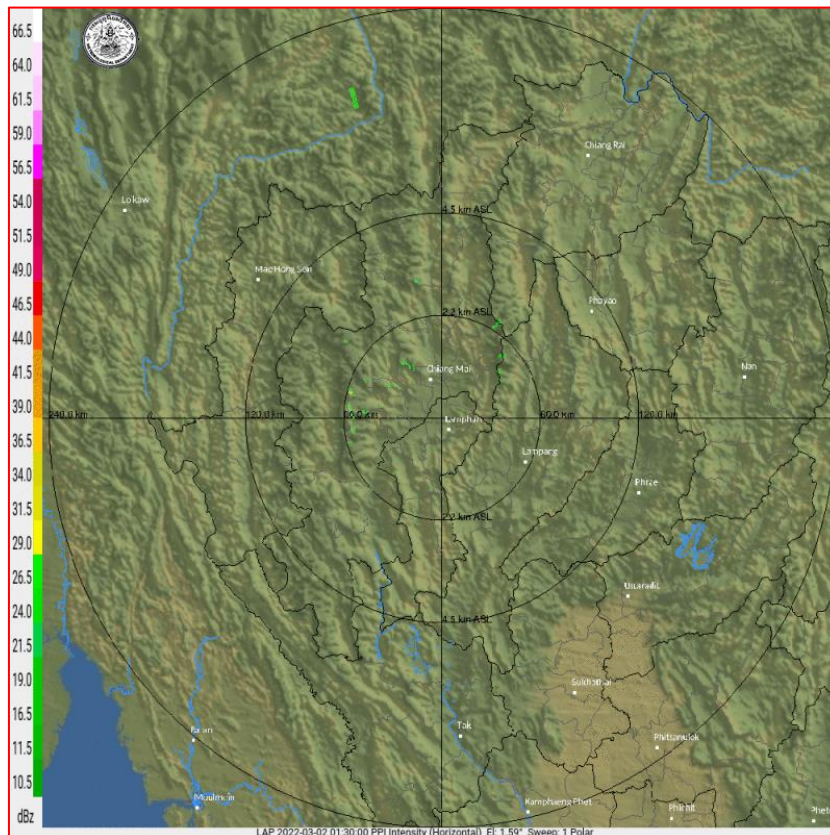
2) สถานการณ์ฝน

จากข้อมูลสถานการณ์ฝนในพื้นที่ลุ่มน้ำยมและน่านของวันที่ 1 มีนาคม 2565 จากกรมทรัพยากรน้ำ กรมอุตุนิยมวิทยา กรมชลประทาน และสถาบันสารสนเทศทรัพยากรน้ำ (องค์การมหาชน) พบว่าไม่มีปริมาณฝนตกในพื้นที่ลุ่มน้ำยมและน่าน

ข้อมูลสถานการณ์ฝนในพื้นที่ลุ่มน้ำยมและน่าน ณ วันที่ 1 มีนาคม 2565 เวลา 07.00 น.

ลุ่มน้ำ	จังหวัด*	ปริมาณฝน 24 ชม.(มม.)
ยม	สุโขทัย	ไม่มีฝน
	แพร่	-
น่าน	น่าน	ไม่มีฝน
	อุตรดิตถ์	ไม่มีฝน
	พิษณุโลก	ไม่มีฝน
	พิจิตร (สภช.)	ไม่มีฝน

หมายเหตุ “ - ” คือ ยังไม่ได้รับรายงาน, \*จังหวัดที่มีพื้นที่ลุ่มน้ำมากกว่าร้อยละ 50 ขึ้นไป

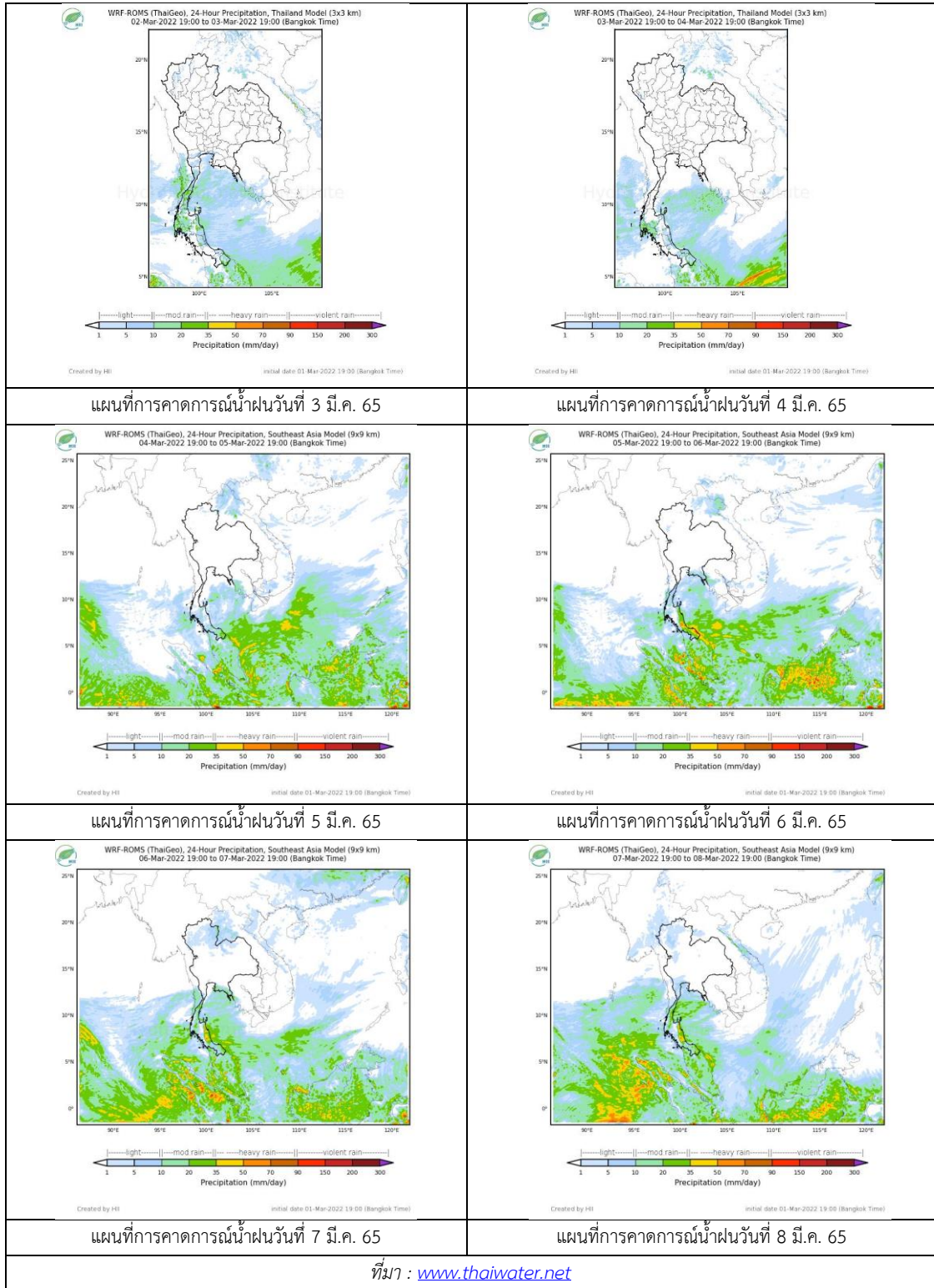


ภาพเรดาร์ตรวจอากาศ “ลำพูน”

ณ วันที่ 2 มีนาคม 2565 เวลา 08.30 น.

(ที่มา : กรมอุตุนิยมวิทยา <https://weather.tmd.go.th/phs.php>)

สถานการณ์น้ำฝน (แผนภาพคาดการณ์ฝนล่วงหน้าความละเอียดสูง WRF-ROMS Model)



### 3) ข้อมูลปริมาณน้ำในลำน้ำ

สถานการณ์น้ำท่า ( 26 ก.พ. – 2 มี.ค. 2565 ที่มา : กรมชลประทาน)

สถานี	แม่น้ำ	อำเภอ	จังหวัด	ระดับตลิ่ง	เสารี่	อาทิตย์	จันทร์	อังคาร	พุธ	แนวโน้ม (เพิ่ม/ ลด)
				ปริมาณน้ำ (ลบ.ม./วิ.)	ก.พ.	ก.พ.	ก.พ.	มี.ค.	มี.ค.	
Y.14A	ยม	ศรีสัชชา ลัย	สุโขทัย	11.30	1.36	1.36	1.36	1.34	1.38	เพิ่มขึ้น
					1.78	1.78	1.78	1.62	1.96	
Y.16	ยม	บางระกำ	พิษณุโลก	7.30	0.06	0.06	0.06	0.06	0.06	ทรงตัว
				207.00	***	***	***	***	***	
Y.5	ยม	โพทะเล	พิจิตร	8.10	0.44	0.39	0.33	0.30	0.27	ลดลง
				464.00	***	***	***	***	***	
N.60	น่าน	ตรอน	อุดรดิตถ์	8.00	0.40	0.37	0.37	0.33	0.33	ทรงตัว
				1990.00	60.60	57.85	57.85	54.37	54.37	
N.27A	น่าน	พรหม พิราม	พิษณุโลก	8.64	0.31	0.29	0.28	0.26	0.23	ลดลง
				1056.00	49.70	48.91	48.52	47.75	46.60	
N.7A	น่าน	บางมูล นาก	พิจิตร	10.37	1.47	1.47	1.42	1.35	1.28	ลดลง
				1365.00	107.40	107.40	104.60	100.90	97.33	

\*\*\* ยังไม่ได้รับรายงาน



สะพานพระแม่ย่า  
ต.ธานี อ.เมือง จ.สุโขทัย (ลุ่มน้ำยม)



สะพานเฉลิมพระเกียรติ 48 พรรษา  
ต.ไผ่ขวาง อ.เมือง จ.พิจิตร (ลุ่มน่าน)

### ปริมาณน้ำในลำน้ำในพื้นที่ลุ่มน้ำยมและน่าน

(หมายเหตุ ที่มา : <http://mekhala.dwr.go.th/cctv/> )

#### 4) สรุป

รายงานสถานการณ์น้ำลุ่มน้ำยมและน่านวันที่ 2 มีนาคม 2565

- สถานการณ์น้ำในลุ่มน้ำยมอยู่ในภาวะเฝ้าระวังน้ำน้อย ระดับน้ำในลำน้ำส่วนใหญ่มีแนวโน้มทรงตัว
- สถานการณ์น้ำในลุ่มน่านอยู่ในภาวะเฝ้าระวังน้ำน้อย ระดับน้ำในลำน้ำส่วนใหญ่มีแนวโน้มลดลง