

รายงานสถานการณ์น้ำลุ่มน้ำบางปะกง-ปราจีนบุรี

วันที่ 2 มีนาคม 2565

1) สภาพภูมิอากาศ (ที่มา : กรมอุตุนิยมวิทยา)

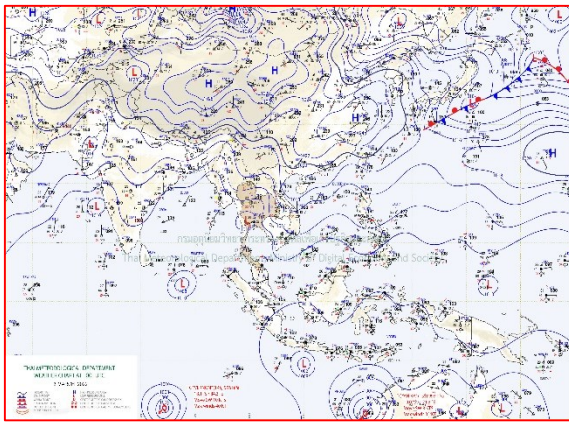
ลักษณะอากาศทั่วไป

พยากรณ์อากาศ 24 ชั่วโมงข้างหน้า หย่อมความกดอากาศต่ำเนื่องจากความร้อนปกคลุมประเทศไทยตอนบน ประกอบกับมีลมตะวันออกเฉียงใต้พัดนำความชื้นเข้ามาปกคลุมประเทศไทยตอนบน ทำให้บริเวณดังกล่าวมีอุณหภูมิสูงขึ้นกับมีหมอกในตอนเช้า และมีอากาศร้อนในตอนกลางวัน โดยมีฝนฟ้าคะนองบางแห่งบริเวณกรุงเทพมหานครและปริมณฑล รวมทั้งภาคตะวันออก

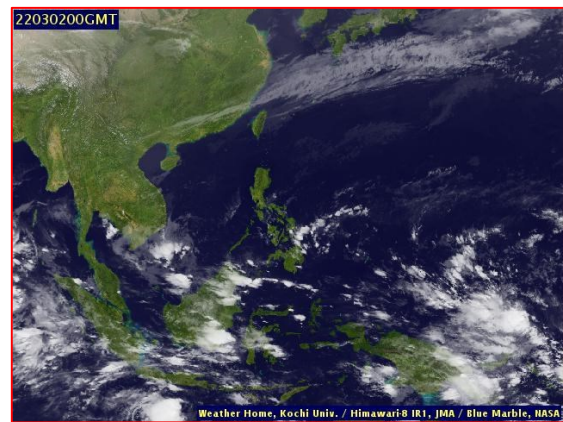
สำหรับลมตะวันออกเฉียงใต้พัดปกคลุมอ่าวไทยและภาคใต้มีกำลังอ่อนลง ทำให้ภาคใต้มีฝนฟ้าคะนองบางพื้นที่ ส่วนคลื่นลมบริเวณอ่าวไทยมีกำลังอ่อนลง โดยอ่าวไทยตอนล่างมีคลื่นสูง 1-2 เมตร

สภาพอากาศภาคตะวันออก

มีหมอกในตอนเช้า กับมีอากาศร้อนในตอนกลางวัน โดยมีฝนฟ้าคะนองร้อยละ 10 ของพื้นที่ ส่วนมากบริเวณจังหวัดชลบุรี ระยอง จันทบุรี และตราด อุณหภูมิต่ำสุด 24-27 องศาเซลเซียส อุณหภูมิสูงสุด 32-37 องศาเซลเซียส ลมตะวันออกเฉียงใต้ ความเร็ว 10-30 กม./ชม. ทะเลมีคลื่นต่ำกว่า 1 เมตร ห่างฝั่งคลื่นสูงมากกว่า 1 เมตร



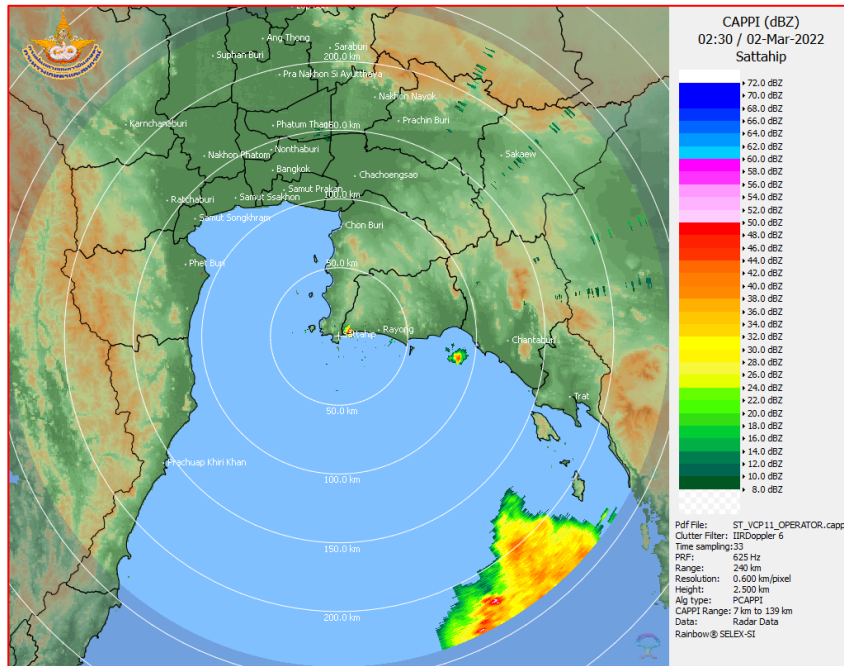
แผนที่อากาศวันที่ 2 มี.ค. 65 เวลา 07.00 น.



ภาพถ่ายจากดาวเทียมวันที่ 2 มี.ค. 65 เวลา 07.00 น.

2) สถานการณ์ฝน

จากข้อมูลสถานการณ์ฝนในพื้นที่ลุ่มน้ำบางปะกง-ปราจีนบุรี ของวันที่ 2 มีนาคม 2565 จากกรมอุตุนิยมวิทยา สถาบันสารสนเทศทรัพยากรน้ำ (องค์การมหาชน) กรมชลประทาน และกรมทรัพยากรน้ำพบว่า ไม่มีฝนตกในพื้นที่



ภาพเรดาร์ตรวจอากาศ “สถานีสัตหีบ”
ณ วันที่ 2 มีนาคม 2565 เวลา 10.30 น.
(ที่มา : กรมอุตุนิยมวิทยา)

สถานการณ์น้ำฝน

<p>WRF-ROMS (ThaiGeo), 24-Hour Precipitation, Thailand Model (3x3 km) 27-Feb-2022 19:00 to 28-Feb-2022 19:00 (Bangkok Time)</p> <p>Created by HII Initial date: 27-Feb-2022 19:00 (Bangkok Time)</p>	<p>WRF-ROMS (ThaiGeo), 24-Hour Precipitation, Thailand Model (3x3 km) 02-Mar-2022 19:00 to 03-Mar-2022 19:00 (Bangkok Time)</p> <p>Created by HII Initial date: 01-Mar-2022 19:00 (Bangkok Time)</p>
<p>แผนที่การคาดการณ์น้ำฝนวันที่ 2 มี.ค. 65</p>	<p>แผนที่การคาดการณ์น้ำฝนวันที่ 3 มี.ค. 65</p>
<p>WRF-ROMS (ThaiGeo), 24-Hour Precipitation, Thailand Model (3x3 km) 03-Mar-2022 19:00 to 04-Mar-2022 19:00 (Bangkok Time)</p> <p>Created by HII Initial date: 01-Mar-2022 19:00 (Bangkok Time)</p>	<p>WRF-ROMS (ThaiGeo), 24-Hour Precipitation, Southeast Asia Model (9x9 km) 04-Mar-2022 19:00 to 05-Mar-2022 19:00 (Bangkok Time)</p> <p>Created by HII Initial date: 01-Mar-2022 19:00 (Bangkok Time)</p>
<p>แผนที่การคาดการณ์น้ำฝนวันที่ 4 มี.ค. 65</p>	<p>แผนที่การคาดการณ์น้ำฝนวันที่ 5 มี.ค. 65</p>
<p>WRF-ROMS (ThaiGeo), 24-Hour Precipitation, Southeast Asia Model (9x9 km) 05-Mar-2022 19:00 to 06-Mar-2022 19:00 (Bangkok Time)</p> <p>Created by HII Initial date: 01-Mar-2022 19:00 (Bangkok Time)</p>	<p>WRF-ROMS (ThaiGeo), 24-Hour Precipitation, Southeast Asia Model (9x9 km) 06-Mar-2022 19:00 to 07-Mar-2022 19:00 (Bangkok Time)</p> <p>Created by HII Initial date: 01-Mar-2022 19:00 (Bangkok Time)</p>
<p>แผนที่การคาดการณ์น้ำฝนวันที่ 6 มี.ค. 65</p>	<p>แผนที่การคาดการณ์น้ำฝนวันที่ 7 มี.ค. 65</p>
<p>ที่มา : www.thaiwater.net</p>	
<p>ผลการคาดการณ์ปริมาณฝนล่วงหน้า</p>	

3) ข้อมูลปริมาณน้ำในลำน้ำ

สถานการณ์น้ำท่า (26 ก.พ. – 2 มี.ค. 65 ที่มา : กรมชลประทาน เวลา 06.00 น.)

สถานี	อำเภอ	จังหวัด	ลุ่มน้ำ	ระดับ	เสาร์	อาทิตย์	จันทร์	อังคาร	พุธ	แนว โน้ม (เพิ่ม/ ลด)
				ตลิ่ง(ม.)	26 ก.พ.	27 ก.พ.	28 ก.พ.	1 มี.ค.	2 มี.ค.	
Kgt.19A	เกาะ จันทร์	ชลบุรี	บางปะกง	ความจุ	1.58	1.81	1.57	1.78	2.27	เพิ่มขึ้น
				ลำน้ (ลบ.ม./ วิ.)	83.95	3.70	1.05	3.25	10.60	
Kgt.30	เทศบาล เมือง	ฉะเชิงเทรา	บางปะกง	ความจุ	1.18	1.23	1.22	0.98	0.78	ลดลง
				ลำน้ (ลบ.ม./ วิ.)	*	*	*	*	*	
Ny.1B	เมือง	นครนายก	บางปะกง	ความจุ	4.56	4.78	4.64	4.49	3.91	ลดลง
				ลำน้ (ลบ.ม./ วิ.)	246.90	21.40	17.20	12.80	3.10	
Ny.3	บ้านนา	นครนายก	บางปะกง	ความจุ	3.74	3.74	3.74	3.73	3.74	เพิ่มขึ้น
				ลำน้ (ลบ.ม./ วิ.)	80.10	*	*	*	*	
Ny.4	เมือง	ปราจีนบุรี	บางปะกง	ความจุ	0.50	0.50	0.50	0.50	0.49	ลดลง
				ลำน้ (ลบ.ม./ วิ.)	185.00	*	*	*	*	
Ny.7	เมือง	นครนายก	บางปะกง	ความจุ	4.37	4.73	4.44	4.01	3.98	ลดลง
				ลำน้ (ลบ.ม./ วิ.)	*	*	*	*	*	
Kgt.1	เมือง	ปราจีนบุรี	ปราจีนบุรี	ความจุ	0.44	0.31	0.01	-0.12	-0.13	ลดลง
				ลำน้ (ลบ.ม./ วิ.)	774.00	*	*	*	*	
Kgt.3	กบินทร์ บุรี	ปราจีนบุรี	ปราจีนบุรี	ความจุ	1.16	1.15	1.14	1.12	1.09	ลดลง
				ลำน้ (ลบ.ม./ วิ.)	519.00	31.80	31.50	31.20	30.60	
Kgt.6	ศรีมหา โพธิ	ปราจีนบุรี	ปราจีนบุรี	ความจุ	0.87	0.90	0.92	0.87	0.90	เพิ่มขึ้น
				ลำน้ (ลบ.ม./ วิ.)	-	*	*	*	*	
Kgt.9	เขา ฉกรรจ์	สระแก้ว	ปราจีนบุรี	ความจุ	3.79	3.77	3.76	3.76	3.76	ทรงตัว
				ลำน้ (ลบ.ม./ วิ.)	483.30	*	*	*	*	
Kgt.10	เมือง	สระแก้ว	ปราจีนบุรี	ความจุ	5.68	5.67	5.66	5.66	5.66	ทรงตัว
				ลำน้ (ลบ.ม./ วิ.)	300.00	*	*	*	*	
Kgt.13A	กบินทร์ บุรี	ปราจีนบุรี	ปราจีนบุรี	ความจุ	7.25	7.25	7.23	7.22	7.21	ลดลง
				ลำน้ (ลบ.ม./ วิ.)	448.90	*	*	*	*	
Kgt.14	นาดี	ปราจีนบุรี	ปราจีนบุรี	ความจุ	0.94	0.93	0.93	0.93	0.93	ทรงตัว
				ลำน้ (ลบ.ม./ วิ.)	370.50	*	*	*	*	

หมายเหตุ* ไม่ได้รับข้อมูล

4) สรุป

- สถานการณ์น้ำในลุ่มน้ำบางปะกง อยู่ในภาวะปกติ และระดับน้ำในลำน้ำส่วนใหญ่มีแนวโน้มลดลง
- สถานการณ์น้ำในลุ่มน้ำปราจีนบุรี อยู่ในภาวะปกติ และระดับน้ำในลำน้ำส่วนใหญ่มีแนวโน้มทรงตัว