

รายงานสถานการณ์น้ำลุ่มน้ำบางปะกง-ปราจีนบุรี

วันที่ 4 มีนาคม 2565

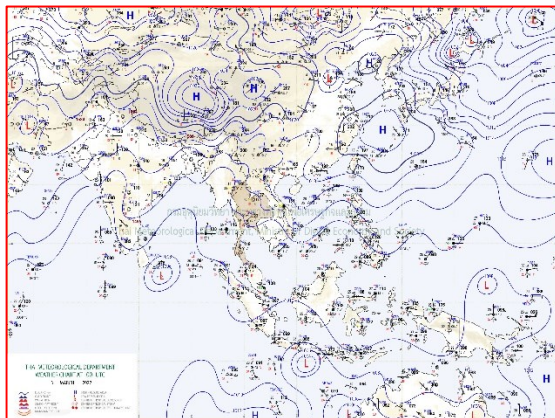
1) สภาพภูมิอากาศ (ที่มา : กรมอุตุนิยมวิทยา)

ลักษณะอากาศทั่วไป

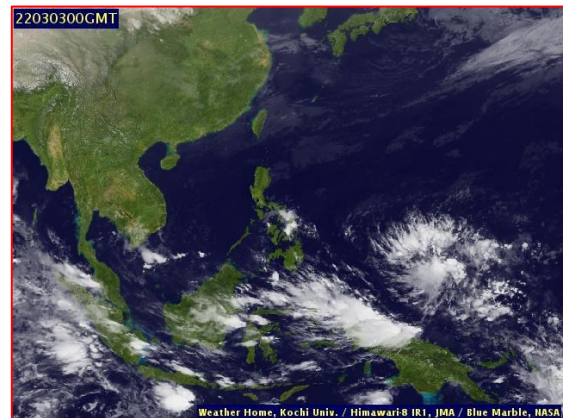
หย่อมความกดอากาศต่ำเนื่องจากความร้อนปกคลุมประเทศไทยตอนบน ประกอบกับมีลมใต้และลมตะวันออกเฉียงใต้พัดนำความชื้นจากทะเลจีนใต้และอ่าวไทยเข้ามาปกคลุม ลักษณะเช่นนี้ทำให้บริเวณดังกล่าวมีอากาศร้อน กับมีหมอกในตอนเช้า โดยมีฝนฟ้าคะนองบางแห่งบริเวณภาคเหนือตอนล่าง ภาคกลางตอนล่าง รวมทั้งกรุงเทพมหานครและปริมณฑล และภาคตะวันออก สำหรับภาคใต้มีฝนฟ้าคะนองบางพื้นที่ ส่วนบริเวณอ่าวไทยทะเลมีคลื่นสูงประมาณ 1 เมตร

สภาพอากาศภาคตะวันออก

มีหมอกในตอนเช้า กับมีอากาศร้อนในตอนกลางวัน โดยมีฝนฟ้าคะนอง ร้อยละ 20 ของพื้นที่ ส่วนมากบริเวณจังหวัดนครนายก ฉะเชิงเทรา ชลบุรี ระยอง จันทบุรี และตราด อุณหภูมิต่ำสุด 24-26 องศาเซลเซียส อุณหภูมิสูงสุด 32-36 องศาเซลเซียส ลมตะวันออกเฉียงใต้ ความเร็ว 10-30 กม./ชม. ทะเลมีคลื่นต่ำกว่า 1 เมตร บริเวณที่มีฝนฟ้าคะนองคลื่นสูงมากกว่า 1 เมตร



แผนที่อากาศวันที่ 4 มี.ค. 65 เวลา 07.00 น.



ภาพถ่ายจากดาวเทียมวันที่ 4 มี.ค. 65 เวลา 07.00 น.

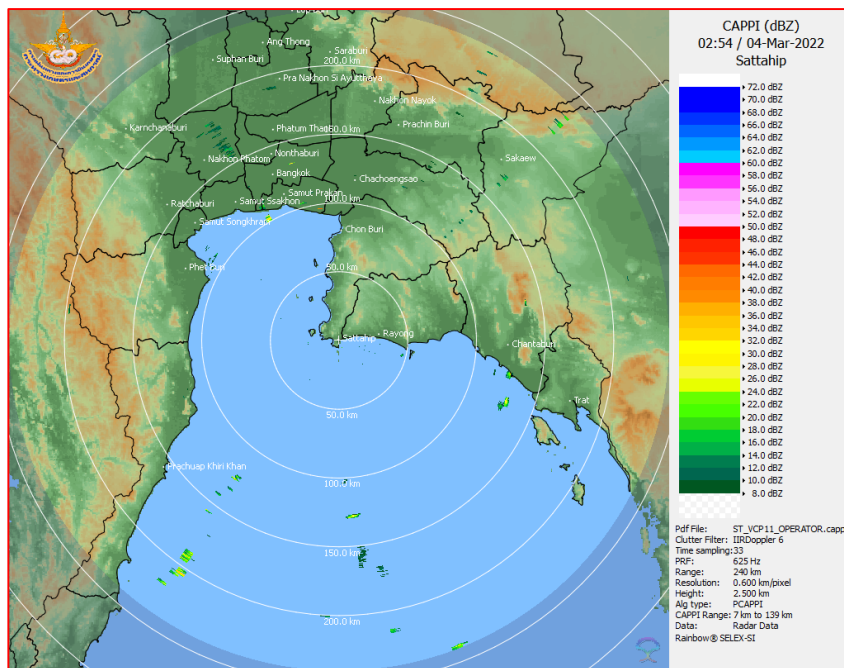
2) สถานการณ์ฝน

จากข้อมูลสถานการณ์ฝนในพื้นที่ลุ่มน้ำบางปะกง-ปราจีนบุรี ของวันที่ 4 มีนาคม 2565 จากกรมอุตุนิยมวิทยา สถาบันสารสนเทศทรัพยากรน้ำ (องค์การมหาชน) กรมชลประทาน และกรมทรัพยากรน้ำพบว่า มีฝนตกเล็กน้อยถึงปานกลาง บริเวณจังหวัดนครนายก ปราจีนบุรี และชลบุรี โดยมีปริมาณฝน 0.1 – 17.2 มม.

ข้อมูลสถานการณ์ฝนในพื้นที่ลุ่มน้ำบางปะกง-ปราจีนบุรี ณ วันที่ 4 มีนาคม 2565
(ข้อมูลจากกรมอุตุนิยมวิทยา เวลา 07.00 น.)

ลำดับ	พื้นที่	ปริมาณฝน (มม.)
1	อ.เมือง จ.นครนายก	4.5
2	อ.ปากพลี จ.นครนายก	17.2
3	อ.บ้านนา จ.นครนายก	4.0
4	อ.เมือง จ.ปราจีนบุรี	0.1
5	อ.เมือง จ.ชลบุรี	0.4

หมายเหตุ“ฝน” คือ ฝนวัดปริมาณไม่ได้ (ต่ำกว่า 0.1 มิลลิเมตร), “*” คือ ไม่ได้รับข้อมูล



ภาพเรดาร์ตรวจอากาศ “สถานีสัตหีบ”
ณ วันที่ 4 มีนาคม 2565 เวลา 09.54 น.
(ที่มา : กรมอุตุนิยมวิทยา)

สถานการณ์น้ำฝน

<p>WRF-ROMS (ThaiGeo), 24-Hour Precipitation, Thailand Model (3x3 km) 03-Mar-2022 19:00 to 04-Mar-2022 19:00 (Bangkok Time)</p> <p>Created by HII Initial date 03-Mar-2022 19:00 (Bangkok Time)</p>	<p>WRF-ROMS (ThaiGeo), 24-Hour Precipitation, Thailand Model (3x3 km) 04-Mar-2022 19:00 to 05-Mar-2022 19:00 (Bangkok Time)</p> <p>Created by HII Initial date 03-Mar-2022 19:00 (Bangkok Time)</p>
<p>แผนที่การคาดการณ์น้ำฝนวันที่ 4 มี.ค. 65</p>	<p>แผนที่การคาดการณ์น้ำฝนวันที่ 5 มี.ค. 65</p>
<p>WRF-ROMS (ThaiGeo), 24-Hour Precipitation, Thailand Model (3x3 km) 05-Mar-2022 19:00 to 06-Mar-2022 19:00 (Bangkok Time)</p> <p>Created by HII Initial date 03-Mar-2022 19:00 (Bangkok Time)</p>	<p>WRF-ROMS (ThaiGeo), 24-Hour Precipitation, Southeast Asia Model (9x9 km) 06-Mar-2022 19:00 to 07-Mar-2022 19:00 (Bangkok Time)</p> <p>Created by HII Initial date 03-Mar-2022 19:00 (Bangkok Time)</p>
<p>แผนที่การคาดการณ์น้ำฝนวันที่ 6 มี.ค. 65</p>	<p>แผนที่การคาดการณ์น้ำฝนวันที่ 7 มี.ค. 65</p>
<p>WRF-ROMS (ThaiGeo), 24-Hour Precipitation, Southeast Asia Model (9x9 km) 07-Mar-2022 19:00 to 08-Mar-2022 19:00 (Bangkok Time)</p> <p>Created by HII Initial date 03-Mar-2022 19:00 (Bangkok Time)</p>	<p>WRF-ROMS (ThaiGeo), 24-Hour Precipitation, Southeast Asia Model (9x9 km) 08-Mar-2022 19:00 to 09-Mar-2022 19:00 (Bangkok Time)</p> <p>Created by HII Initial date 03-Mar-2022 19:00 (Bangkok Time)</p>
<p>แผนที่การคาดการณ์น้ำฝนวันที่ 8 มี.ค. 65</p>	<p>แผนที่การคาดการณ์น้ำฝนวันที่ 9 มี.ค. 65</p>
<p>ที่มา : www.thaiwater.net</p>	
<p>ผลการคาดการณ์ปริมาณฝนล่วงหน้า</p>	

3) ข้อมูลปริมาณน้ำในลำน้ำ

สถานการณ์น้ำท่า (28 ก.พ. – 4 มี.ค. 65 ที่มา : กรมชลประทาน เวลา 06.00 น.)

สถานี	อำเภอ	จังหวัด	ลุ่มน้ำ	ระดับ	จันทร์	อังคาร	พุธ	พฤหัสบดี	ศุกร์	แนว โน้ม (เพิ่ม/ ลด)
				ตลิ่ง(ม.)	28	1	2	3	4	
				ความจุ ลำน้ำ (ลบ.ม./ วิ.)	ก.พ.	มี.ค.	มี.ค.	มี.ค.	มี.ค.	
Kgt.19A	เกาะ จันทร์	ชลบุรี	บางปะกง	4.8	1.57	1.78	2.27	2.15	2.20	เพิ่มขึ้น
				83.95	1.05	3.25	10.60	8.80	9.55	
Kgt.30	เทศบาล เมือง	ฉะเชิงเทรา	บางปะกง	1.70	1.22	0.98	0.78	0.53	0.46	ลดลง
				น้ำหนุน	*	*	*	*	*	
Ny.1B	เมือง	นครนายก	บางปะกง	8.81	4.64	4.49	3.91	3.86	3.83	ลดลง
				246.90	17.20	12.80	3.10	2.60	2.30	
Ny.3	บ้านนา	นครนายก	บางปะกง	6.26	3.74	3.73	3.74	3.75	3.75	ทรงตัว
				80.10	*	*	*	*	*	
Ny.4	เมือง	ปราจีนบุรี	บางปะกง	3.34	0.50	0.50	0.49	*	0.47	ลดลง
				185.00	*	*	*	*	*	
Ny.7	เมือง	นครนายก	บางปะกง	6.56	4.44	4.01	3.98	3.85	3.74	ลดลง
				*	*	*	*	*	*	
Kgt.1	เมือง	ปราจีนบุรี	ปราจีนบุรี	4.13	0.01	-0.12	-0.13	-0.09	0.07	เพิ่มขึ้น
				774.00	*	*	*	*	*	
Kgt.3	กบินทร์ บุรี	ปราจีนบุรี	ปราจีนบุรี	8.79	1.14	1.12	1.09	1.05	1.06	เพิ่มขึ้น
				519.00	31.20	30.60	29.70	28.50	28.80	
Kgt.6	ศรีมหา โพธิ	ปราจีนบุรี	ปราจีนบุรี	7.10	0.92	0.87	0.90	0.87	0.86	ลดลง
				-	*	*	*	*	*	
Kgt.9	เขา ฉกรรจ์	สระแก้ว	ปราจีนบุรี	10.00	3.76	3.76	3.76	3.76	3.76	ทรงตัว
				483.30	*	*	*	*	*	
Kgt.10	เมือง	สระแก้ว	ปราจีนบุรี	11.00	5.66	5.66	5.66	5.66	5.66	ทรงตัว
				300.00	*	*	*	*	*	
Kgt.13A	กบินทร์ บุรี	ปราจีนบุรี	ปราจีนบุรี	16.17	7.23	7.22	7.21	7.20	7.20	ทรงตัว
				448.90	*	*	*	*	*	
Kgt.14	นาดี	ปราจีนบุรี	ปราจีนบุรี	7.06	0.93	0.93	0.93	1.02	1.02	ทรงตัว
				370.50	*	*	*	*	*	

หมายเหตุ* ไม่ได้รับข้อมูล

4) สรุป

- สถานการณ์น้ำในลุ่มน้ำบางปะกง อยู่ในภาวะปกติ และระดับน้ำในลำน้ำส่วนใหญ่มีแนวโน้มลดลง
- สถานการณ์น้ำในลุ่มน้ำปราจีนบุรี อยู่ในภาวะปกติ และระดับน้ำในลำน้ำส่วนใหญ่มีแนวโน้มทรงตัว