

# รายงานสถานการณ์น้ำลุ่มน้ำเจ้าพระยา

## วันที่ 7 มีนาคม 2565

### 1. สภาพภูมิอากาศ

#### ลักษณะอากาศทั่วไป (ที่มา: กรมอุตุนิยมวิทยา)

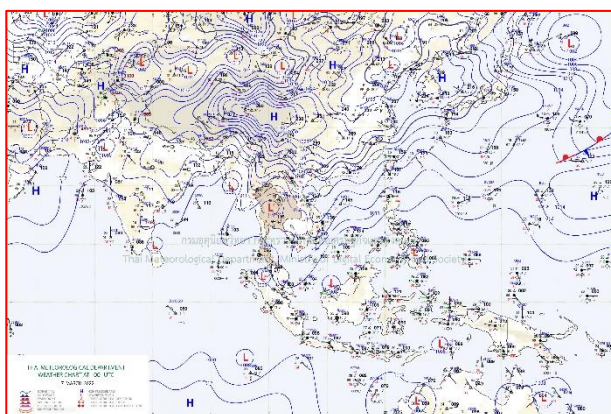
พยากรณ์อากาศ 24 ชั่วโมงข้างหน้า บริเวณภาคเหนือ ภาคตะวันออกเฉียงเหนือ ภาคตะวันออก ภาคกลาง รวมทั้งกรุงเทพมหานครและปริมณฑล จะมีพายุฤดูร้อนเกิดขึ้น โดยมีลักษณะของพายุฝนฟ้าคะนอง ลมกระโชกแรง รวมถึงมีฟ้าผ่า และมีลูกเห็บตกบางพื้นที่ เนื่องจากบริเวณความกดอากาศสูงหรือมวลอากาศเย็นกำลังปานกลางจากประเทศจีน จะแผ่ลงมาปกคลุมประเทศไทยตอนบน ในขณะที่บริเวณประเทศไทยตอนบนมีอากาศร้อน จากความกดอากาศต่ำเนื่องจากความร้อนปกคลุมอยู่ ขอให้ประชาชนในบริเวณดังกล่าวระวังอันตรายจากพายุฝนฟ้าคะนองและลมกระโชกแรงที่จะเกิดขึ้น โดยหลีกเลี่ยงการอยู่ในที่โล่งแจ้ง ใต้ต้นไม้ใหญ่ สิ่งปลูกสร้าง และป้ายโฆษณาที่ไม่แข็งแรง สำหรับเกษตรกรควรเตรียมการป้องกันและระวังความเสียหายที่จะเกิดต่อผลผลิตทางการเกษตรไว้ด้วย

ส่วนลมตะวันออกเฉียงเหนือและลมตะวันออกเฉียงใต้ที่พัดปกคลุมอ่าวไทยและภาคใต้มีกำลังแรงขึ้น ประกอบกับมีหย่อมความกดอากาศต่ำปกคลุมบริเวณช่องแคบมะละกา ทำให้ภาคใต้มีฝนตกหนักบางแห่ง

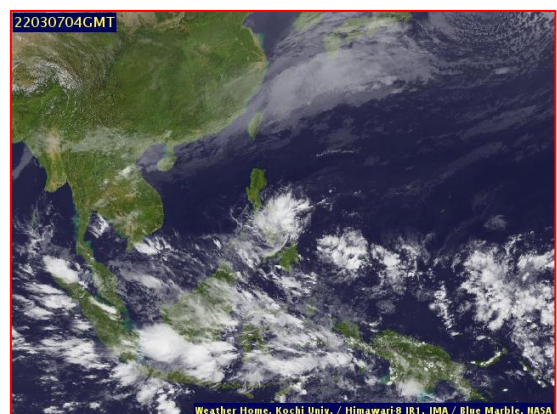
**สภาพอากาศภาคกลาง** อากาศอากาศร้อนในตอนกลางวัน โดยมีพายุฝนฟ้าคะนองร้อยละ 60 ของพื้นที่ กับมีลมกระโชกแรง และลูกเห็บตกบางแห่ง บริเวณจังหวัดนครสวรรค์ อุทัยธานี ชัยนาท ลพบุรี สระบุรี สิงห์บุรี อ่างทอง พระนครศรีอยุธยา สุพรรณบุรี กาญจนบุรี ราชบุรี สมุทรสงคราม สมุทรสาคร และนครปฐม อุณหภูมิต่ำสุด 23-24 องศาเซลเซียส อุณหภูมิสูงสุด 35-37 องศาเซลเซียส ลมใต้ ความเร็ว 10-25 กม./ชม.

#### ผลคาดการณ์ปริมาณน้ำฝนล่วงหน้า 1-7 วัน ภาคกลาง

ในช่วงวันที่ 6 - 8 มี.ค. 65 มีพายุฝนฟ้าคะนองร้อยละ 40-60 ของพื้นที่ กับมีลมกระโชกแรงและลูกเห็บตกบางพื้นที่ อุณหภูมิต่ำสุด 21-23 องศาเซลเซียส อุณหภูมิสูงสุด 31-33 องศาเซลเซียส ลมตะวันออกเฉียงเหนือ ความเร็ว 15-20 กม./ชม. ส่วนในช่วงวันที่ 9 - 12 มี.ค. 65 อากาศร้อน กับมีฟ้าหลัวในตอนกลางวัน อุณหภูมิต่ำสุด 23-26 องศาเซลเซียส อุณหภูมิสูงสุด 33-38 องศาเซลเซียส ลมตะวันออกเฉียงใต้ ความเร็ว 10-20 กม./ชม.



แผนที่อากาศ วันที่ 7 มี.ค. 2565 เวลา 07.00 น.



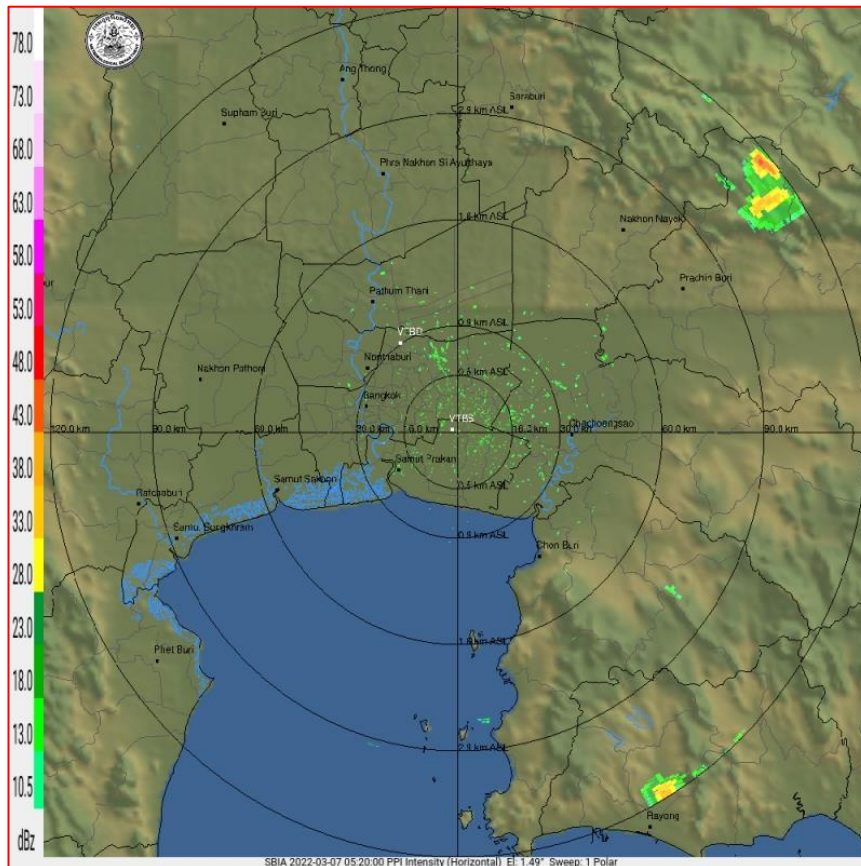
ภาพถ่ายจากดาวเทียม วันที่ 7 มี.ค. 2565

**2. สถานการณ์ฝน**

จากข้อมูลสถานการณ์ฝนในพื้นที่ลุ่มน้ำเจ้าพระยาของวันที่ 6 มีนาคม 2565 จากกรมทรัพยากรน้ำ กรมอุตุนิยมวิทยา กรมชลประทาน และสถาบันสารสนเทศทรัพยากรน้ำ (องค์การมหาชน) พบว่ามีปริมาณฝนตกในพื้นที่ลุ่มน้ำเจ้าพระยา

ข้อมูลสถานการณ์ฝนในพื้นที่ลุ่มน้ำเจ้าพระยา ณ วันที่ 6 มีนาคม 2565 เวลา 07.00 น.

ลุ่มน้ำ	จังหวัด*	ปริมาณฝน 24 ชม.(มม.)
เจ้าพระยา	นครสวรรค์	ไม่มีฝน
	พระนครศรีอยุธยา	ไม่มีฝน
	ปทุมธานี (สกษ.)	ไม่มีฝน
	ลพบุรี	6.9
	กรุงเทพฯ (บางนา สกษ.)	ไม่มีฝน
หมายเหตุ “ - ” คือ ยังไม่ได้รับรายงาน, *จังหวัดมีพื้นที่ลุ่มน้ำมากกว่าร้อยละ 50 ขึ้นไป		

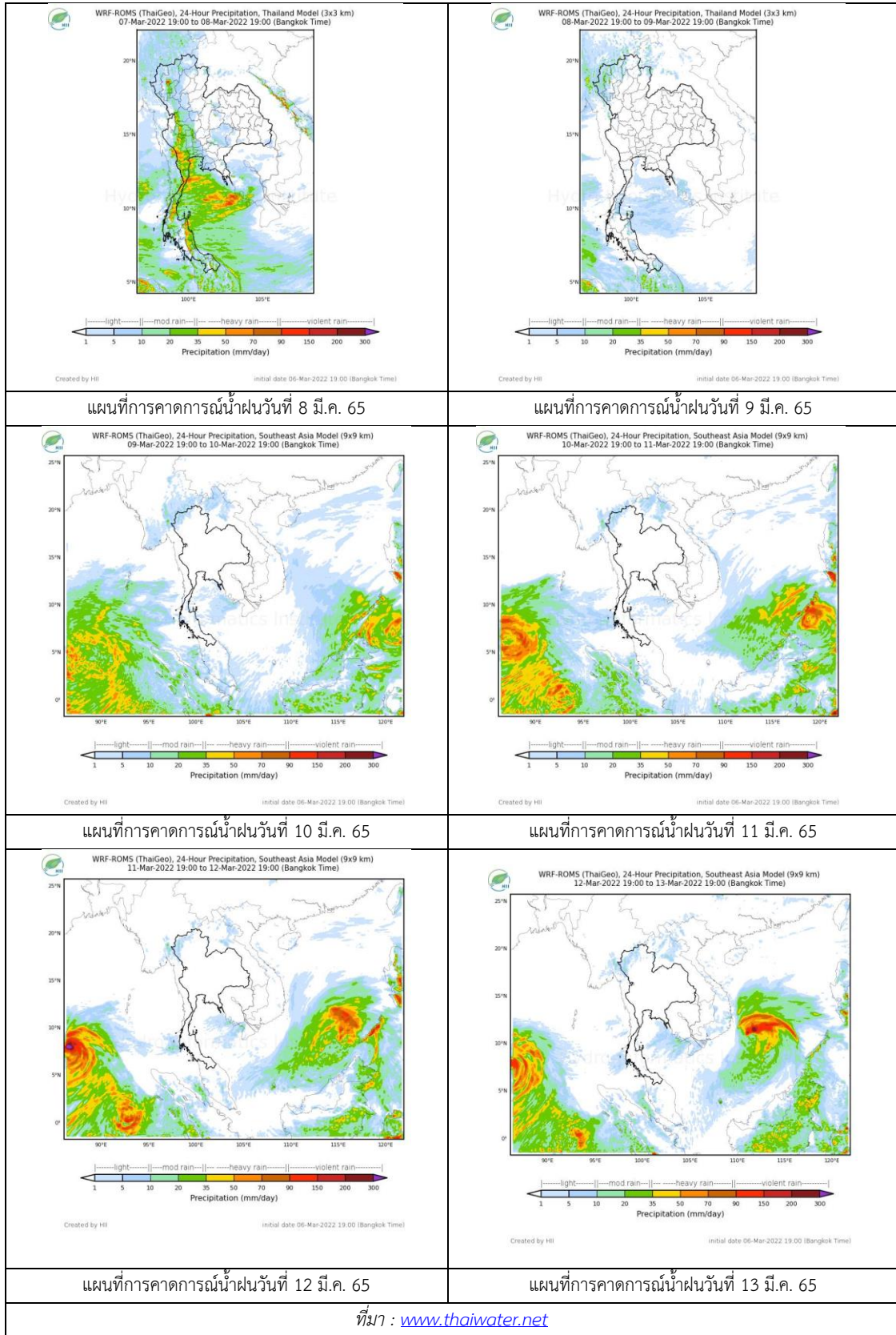


ภาพเรดาร์ตรวจอากาศ “สถานีสุวรรณภูมิ”

ณ วันที่ 7 มีนาคม 2565 เวลา 12.20 น.

(ที่มา : กรมอุตุนิยมวิทยา <https://weather.tmd.go.th/phs.php>)

สถานการณ์น้ำฝน (แผนภาพคาดการณ์ฝนล่วงหน้าความละเอียดสูง WRF-ROMS Model)



### 3. ข้อมูลปริมาณน้ำในลำน้ำ

สถานการณ์น้ำท่า 3 – 7 มี.ค. 2565 ที่มา: กรมชลประทาน)

สถานี	แม่น้ำ	อำเภอ	จังหวัด	ระดับตลิ่ง	พฤษ	ศุกร์	เสาร์	อาทิตย์	จันทร์	แนวโน้ม (เพิ่ม/ลด)
				ปริมาณน้ำ (ลบ.ม./วิ.)	3 มี.ค.	4 มี.ค.	5 มี.ค.	6 มี.ค.	7 มี.ค.	
C.2	เจ้าพระยา	เมือง	นครสวรรค์	26.20	17.19	7.36	17.34	17.47	17.69	เพิ่มขึ้น
				3590.00	218.00	248.00	244.00	269.00	317.00	
C.13	เจ้าพระยา	สรรพยา	ชัยนาท	16.34	14.60	14.54	14.56	14.56	14.68	เพิ่มขึ้น
				2840.00	75.00	75.00	75.00	75.00	75.00	
C.3	เจ้าพระยา	เมือง สิงห์บุรี	สิงห์บุรี	13.40	1.84	1.83	1.84	1.81	1.79	ลดลง
				2900.00	***	***	***	***	***	
C.35	เจ้าพระยา	พระนคร ศรีอยุธยา	พระนคร ศรีอยุธยา	4.58	0.49	0.51	0.53	0.52	0.41	ลดลง
				1179.00	***	***	***	***	***	
C.36	เจ้าพระยา	บางบาล	พระนคร ศรีอยุธยา	4.00	0.34	0.46	0.58	0.57	0.61	เพิ่มขึ้น
				420.00	***	***	***	***	***	
C.37	เจ้าพระยา	บางบาล	พระนคร ศรีอยุธยา	1.65	0.36	0.47	0.58	0.53	0.60	เพิ่มขึ้น
				44.00	***	***	***	***	***	

\*\*\* ยังไม่ได้รับรายงาน



วัดโคกจันทร์ ต.โพนงคำ อ.สรรพยา  
จ.ชัยนาท (ลุ่มน้ำเจ้าพระยา)



บ้านท้ายดง ต.บางกระบือ อ.สามโคก  
จ.ปทุมธานี (ลุ่มน้ำเจ้าพระยา)

ปริมาณน้ำในลำน้ำในพื้นที่ลุ่มน้ำเจ้าพระยา

(หมายเหตุ ที่มา : <http://mekhala.dwr.go.th/cctv/> )

### 4. สรุป

รายงานสถานการณ์น้ำลุ่มน้ำเจ้าพระยาวันที่ 7 มีนาคม 2565

- สถานการณ์น้ำในลุ่มน้ำเจ้าพระยาอยู่ในภาวะปกติ ระดับน้ำในลำน้ำส่วนใหญ่มีแนวโน้มเพิ่มขึ้น ลดลง