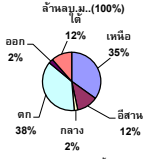


# รายงานสรุปสภาพน้ำในอ่างเก็บน้ำขนาดใหญ่และขนาดกลาง

รายงานสถานการณ์ ณ วันที่ 7 มีนาคม 2565

ปริมาณน้ำรวมทั่วประเทศ 70,921 ล้าน ลบ.ม. (100%)



เปรียบเทียบปริมาณน้ำรวมกับปริมาณน้ำฝนใน ปี 64 และ ปี 63

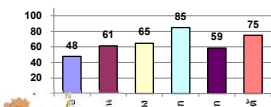
วันที่ 7 มีนาคม 2565 เท่ากับ 47,488 ล้าน ลบ.ม. หรือเท่ากับ 67%  
วันที่ 7 มีนาคม 2564 เท่ากับ 38,475 ล้าน ลบ.ม. หรือเท่ากับ 54%

ปริมาณน้ำในอ่างที่ใช้การได้ในสัปดาห์นี้ +มากกว่า / -น้อยกว่า สัปดาห์ก่อน 537.92 ล้าน ลบ.ม.

สถานการณ์ปริมาณน้ำในอ่างเก็บน้ำที่ใช้ในทุกกิจกรรมทั่วประเทศ ข้นกว่า ปริมาณน้ำที่ไหลเข้าอ่าง เมื่อเทียบกับสัปดาห์ที่ผ่านมา สถานการณ์อยู่ระหว่างเก็บกักน้ำ

ภาค	สถานการณ์ปริมาณน้ำในอ่าง				ปริมาณน้ำเปลี่ยนแปลง (ล้าน ม.³)	สถานะ
	ลดลง (แห่ง)	คงที่ (แห่ง)	เพิ่มขึ้น (แห่ง)	รวม (แห่ง)		
ภาคเหนือ	6	1	-	7	-120.00	ปริมาณน้ำในอ่างเก็บน้ำลดลง
ภาคตะวันออกเฉียงเหนือ	12	-	-	12	-125.00	ปริมาณน้ำในอ่างเก็บน้ำลดลง
ภาคกลาง	2	1	-	3	-39.00	ปริมาณน้ำในอ่างเก็บน้ำลดลง
ภาคตะวันตก	2	-	-	2	-176.00	ปริมาณน้ำในอ่างเก็บน้ำลดลง
ภาคตะวันออก	9	-	1	10	-23.92	ปริมาณน้ำในอ่างเก็บน้ำลดลง
ภาคใต้	3	-	1	4	-54.00	ปริมาณน้ำในอ่างเก็บน้ำลดลง
รวมทั้งประเทศ	34	2	2	38	-537.92	ปริมาณน้ำในอ่างเก็บน้ำลดลง

% ปริมาณน้ำรวมแต่ละภาคปัจจุบัน



คงที่	2	อ่าง
ลดลง	34	อ่าง
เพิ่มขึ้น	2	อ่าง

ภาค	อ่างเก็บน้ำ	ความจุ (ล้าน ม.³)	ปริมาณน้ำที่ใช้งานไม่ได้ (ล้าน ม.³)	ใช้การได้จริง (ล้าน ม.³)	ปริมาณน้ำรวม วันที่ 7 มีนาคม 2564 (ล้าน ม.³)	%	ปัจจุบัน วันที่ 7 มีนาคม 2565				สัปดาห์ก่อน วันที่ 1 มีนาคม 2565				ปริมาณน้ำ + เพิ่มขึ้น - ลดลง (ล้าน ม.³)	สถานการณ์ ปริมาณน้ำ
							ปริมาณน้ำรวม	%	ปริมาณน้ำใช้การได้จริง	%	ปริมาณน้ำรวม	%	ปริมาณน้ำใช้การได้จริง	%		
<b>ภาคเหนือ (7)</b>																
1	ภูมิพล (2)	13,462	2,850	9,662	4,956	37%	6,680	50%	2,880	30%	6,802	51%	3,002	31%	-122.00	ลดลง
2	สิริกิติ์ (2)	9,510	2,800	6,660	4,443	47%	4,078	43%	1,228	18%	4,098	43%	1,248	19%	-20.00	ลดลง
3	แม่งัด	265	12	253	118	45%	104	39%	92	36%	106	40%	94	37%	-2.00	ลดลง
4	แม่กวาง	263	14	249	72	27%	86	33%	72	29%	86	33%	72	29%	-	คงที่
5	กัวลม	106	3	103	61	58%	69	65%	66	64%	72	68%	69	67%	-3.00	ลดลง
6	กัวคองมา	170	6	164	66	39%	116	68%	110	67%	120	71%	114	70%	-4.00	ลดลง
7	แควน้อย	939	43	896	340	36%	623	66%	580	65%	639	68%	596	67%	-16.00	ลดลง
	แม่มอก	110	16	94	40	36%	62	56%	46	49%	63	57%	47	50%	-1.00	ลดลง
	<b>รวมภาคเหนือ 34.85%</b>	<b>24,825</b>	<b>6,744</b>	<b>18,081</b>	<b>10,094</b>	<b>41%</b>	<b>11,819</b>	<b>48%</b>	<b>5,075</b>	<b>28%</b>	<b>11,986</b>	<b>48%</b>	<b>5,195</b>	<b>29%</b>	<b>-120.00</b>	<b>ลดลง</b>
<b>ภาคตะวันออกเฉียงเหนือ (12)</b>																
8	ห้วยหลวง	136	7	129	45	33%	56	41%	49	38%	57	42%	50	39%	-1.00	ลดลง
9	น้ำจูน	520	45	475	199	38%	243	47%	198	42%	250	48%	205	43%	-7.00	ลดลง
10	น้ำพอง (2)	165	8	157	81	49%	86	52%	78	50%	87	53%	79	50%	-1.00	ลดลง
11	จุฬารัตน์ (2)	164	37	127	87	53%	118	72%	81	64%	121	74%	84	66%	-3.00	ลดลง
12	อุบลรัตน์ (2)	2,431	581	1,850	1,171	48%	1,458	60%	877	47%	1,504	62%	923	50%	-46.00	ลดลง
13	ลำปาว	1,980	100	1,880	672	34%	919	46%	819	44%	948	48%	848	45%	-29.00	ลดลง
14	ลำตะคอง	314	22	292	291	93%	262	83%	240	82%	269	86%	247	85%	-7.00	ลดลง
15	ลำพระเพลิง	155	1	154	122	79%	134	86%	133	86%	137	88%	136	88%	-3.00	ลดลง
16	มูลนง	141	7	134	122	87%	117	83%	110	82%	119	84%	112	84%	-2.00	ลดลง
17	ลำพระ	275	7	268	196	71%	221	80%	214	80%	227	83%	220	82%	-6.00	ลดลง
18	ลำางรอง	121	3	118	89	74%	106	88%	103	87%	107	88%	104	88%	-1.00	ลดลง
19	สิรินธร (2)	1,966	831	1,135	1,404	71%	1,416	72%	585	52%	1,435	73%	604	53%	-19.00	ลดลง
	<b>รวมภาคตะวันออกเฉียงเหนือ 11.80%</b>	<b>8,369</b>	<b>1,649</b>	<b>6,720</b>	<b>4,480</b>	<b>54%</b>	<b>5,136</b>	<b>61%</b>	<b>3,487</b>	<b>52%</b>	<b>5,262</b>	<b>63%</b>	<b>3,612</b>	<b>54%</b>	<b>-125.00</b>	<b>ลดลง</b>
<b>ภาคกลาง (3)</b>																
20	ป่าสักชลสิทธิ์	960	3	957	361	38%	561	58%	558	58%	589	61%	586	61%	-28.00	ลดลง
21	ห้วยเสลา	160	17	143	57	36%	78	49%	61	43%	78	49%	61	43%	-	คงที่
22	กระเสียว	299	99	200	159	53%	279	93%	180	90%	289	97%	190	95%	-10.00	ลดลง
	<b>รวมภาคกลาง 1.92%</b>	<b>1,419</b>	<b>119</b>	<b>1,300</b>	<b>577</b>	<b>41%</b>	<b>919</b>	<b>65%</b>	<b>799</b>	<b>56%</b>	<b>957</b>	<b>67%</b>	<b>838</b>	<b>64%</b>	<b>-39.00</b>	<b>ลดลง</b>
<b>ภาคตะวันออก (2)</b>																
23	ศรีนครินทร์ (2)	17,745	10,265	7,480	12,398	70%	15,810	89%	5,545	74%	15,880	89%	5,615	75%	-70.00	ลดลง
24	วชิราลงกรณ์ (2)	8,860	3,012	5,848	4,113	46%	6,698	76%	3,686	63%	6,804	77%	3,792	65%	-106.00	ลดลง
	<b>รวมภาคตะวันออก 37.51%</b>	<b>26,605</b>	<b>13,277</b>	<b>13,328</b>	<b>16,511</b>	<b>62%</b>	<b>22,508</b>	<b>85%</b>	<b>9,231</b>	<b>69%</b>	<b>22,684</b>	<b>85%</b>	<b>9,407</b>	<b>71%</b>	<b>-176.00</b>	<b>ลดลง</b>
<b>ภาคใต้ (6+4)</b>																
25	ขนด่าง	224	5.00	219	93	42%	125	56%	120	55%	129	58%	124	57%	-4.00	ลดลง
26	คลองสีคิ้ว	420	20.00	390	75	18%	113	27%	83	21%	115	27%	85	22%	-2.00	ลดลง
27	บางพระ (3)	117	12.00	105	59	50%	96	82%	84	80%	97	83%	85	81%	-1.00	ลดลง
28	หนองปรือใหญ่ (3)	164	13.75	150	125	76%	138	84%	124	83%	140	85%	126	84%	-2.00	ลดลง
29	ประแสร์ (3)	295	20.00	275	196	66%	234	79%	214	78%	239	81%	219	80%	-5.00	ลดลง
30	บางพระ (3)	17	0.72	16	5	33%	16	94%	15	94%	16	94%	14.94	94%	-0.04	ลดลง
31	หนองคล้า (3)	21	1.00	20	13	60%	20	91%	19	91%	20	93%	18.95	93%	-0.39	ลดลง
32	คลองกรับ (3)	79	3.00	76	54	68%	69	87%	66	87%	69	87%	65.79	86%	0.65	เพิ่มขึ้น
33	คลองใหญ่ (3)	45	3.00	42	12	27%	32	71%	29	69%	34	74%	30.56	72%	-1.15	ลดลง
34	นฤปดินหริภคินดา	295	19.00	276	698	237%	141	48%	122	44%	150	51%	131.00	47%	-9.00	ลดลง
	<b>รวมภาคใต้ 11.55%</b>	<b>8,194</b>	<b>1,711</b>	<b>6,483</b>	<b>5,483</b>	<b>67%</b>	<b>6,121</b>	<b>75%</b>	<b>4,410</b>	<b>68%</b>	<b>6,175</b>	<b>75%</b>	<b>4,464</b>	<b>69%</b>	<b>-54.00</b>	<b>ลดลง</b>
	<b>รวมทั้งประเทศ 100%(38)</b>	<b>71,090</b>	<b>23,607</b>	<b>47,482</b>	<b>38,475</b>	<b>54%</b>	<b>47,488</b>	<b>67%</b>	<b>23,879</b>	<b>50%</b>	<b>30,132</b>	<b>42%</b>	<b>24,416</b>	<b>51%</b>	<b>-637.92</b>	<b>ลดลง</b>

ที่มาข้อมูล : ตารางสรุปสภาพน้ำในอ่างเก็บน้ำขนาดใหญ่ทั่วประเทศ และตารางสรุปสภาพน้ำในอ่างเก็บน้ำขนาดรองออก กรมชลประทาน

หมายเหตุ :

- อ่างเก็บน้ำขนาดใหญ่ หมายถึง อ่างเก็บน้ำที่มีความจุตั้งแต่ 100 ล้าน ลบ.ม. ขึ้นไป
- เป็นอ่างเก็บน้ำอยู่ในความรับผิดชอบของการไฟฟ้าฝ่ายผลิตแห่งประเทศไทย(10) นอกเหนืออยู่ในความรับผิดชอบของกรมชลประทาน(28)
- เป็นอ่างเก็บน้ำขนาดกลางที่มีความสำคัญต่อการชลประทานและการประปาฯ ของลุ่มน้ำชายฝั่งทะเลตะวันออก
- ที่มา : กรมชลประทาน และการไฟฟ้าฝ่ายผลิตแห่งประเทศไทย
- จังหวัดที่มีอ่างเก็บน้ำขนาดใหญ่มีจำนวน 26 จังหวัด ในปี 50 จังหวัด

รบก. หมายถึง ระดับเก็บกักของอ่าง



ศูนย์เฝ้าระวังภัยคุกคามทรัพยากรน้ำ

**ลำดับของเขื่อนตามความจุ**

1.ศรีนครินทร์ 2.ภูมิพล 3.สิริกิติ์ 4.วชิราลงกรณ์ 5.รัชชประภา

6.อุบลรัตน์ 7.สิรินธร 8.บางาง 9.ลำปาว 10.ป่าสัก

**ลำดับของเขื่อนตามปริมาณน้ำใช้การได้**

1.ภูมิพล 2.ศรีนครินทร์ 3.สิริกิติ์ 4.วชิราลงกรณ์ 5.รัชชประภา

6.ลำปาว 7.อุบลรัตน์ 8.บางาง 9.สิรินธร 10.ป่าสัก