

รายงานสถานการณ์น้ำลุ่มน้ำบางปะกง-ปราจีนบุรี

วันที่ 7 มีนาคม 2565

1) สภาพภูมิอากาศ (ที่มา : กรมอุตุนิยมวิทยา)

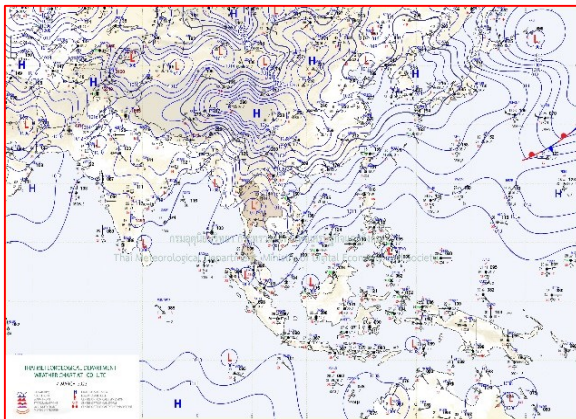
ลักษณะอากาศทั่วไป

พยากรณ์อากาศ 24 ชั่วโมงข้างหน้า บริเวณภาคตะวันออกเฉียงเหนือ ภาคตะวันออก ภาคกลาง รวมทั้งกรุงเทพมหานครและปริมณฑล และภาคเหนือ จะมีพายุฤดูร้อนเกิดขึ้น โดยมีลักษณะของพายุฝนฟ้าคะนอง ลมกระโชกแรง และมีลูกเห็บตกบางพื้นที่ รวมถึงมีฟ้าผ่า เนื่องจากบริเวณความกดอากาศสูงหรือมวลอากาศเย็นกำลังปานกลางจากประเทศจีน จะแผ่ลงมาปกคลุมประเทศไทยตอนบน ในขณะที่บริเวณประเทศไทยตอนบนมีอากาศร้อน จากความกดอากาศต่ำเนื่องจากความร้อนปกคลุมอยู่

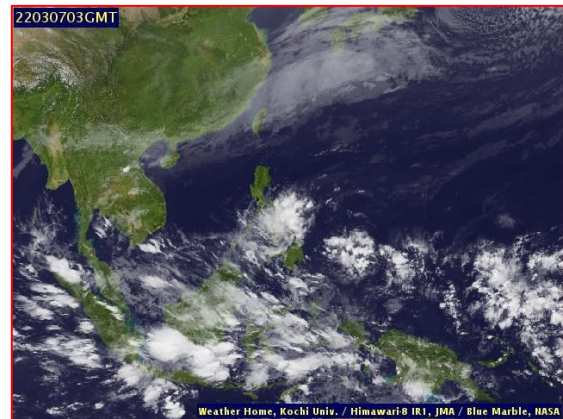
ส่วนลมตะวันออกเฉียงใต้ที่พัดปกคลุมอ่าวไทยและภาคใต้มีกำลังแรงขึ้น ประกอบกับมีหย่อมความกดอากาศต่ำปกคลุมบริเวณเกาะบอร์เนียว ทำให้ภาคใต้มีฝนเพิ่มขึ้น กับมีฝนตกหนักบางแห่ง

สภาพอากาศภาคตะวันออก

อากาศร้อนในตอนกลางวัน โดยมีพายุฝนฟ้าคะนองร้อยละ 60 ของพื้นที่ กับมีลมกระโชกแรงบางแห่ง บริเวณจังหวัดนครนายก ปราจีนบุรี สระแก้ว ฉะเชิงเทรา ชลบุรี ระยอง จันทบุรี และตราด อุณหภูมิต่ำสุด 23-25 องศาเซลเซียส อุณหภูมิสูงสุด 32-35 องศาเซลเซียส ลมตะวันออกเฉียงใต้ ความเร็ว 10-30 กม./ชม. ทะเลมีคลื่นต่ำกว่า 1 เมตร บริเวณที่มีฝนฟ้าคะนองคลื่นสูงประมาณ 1 เมตร



แผนที่อากาศวันที่ 7 มี.ค. 65 เวลา 07.00 น.



ภาพถ่ายจากดาวเทียมวันที่ 7 มี.ค. 65 เวลา 10.00 น.

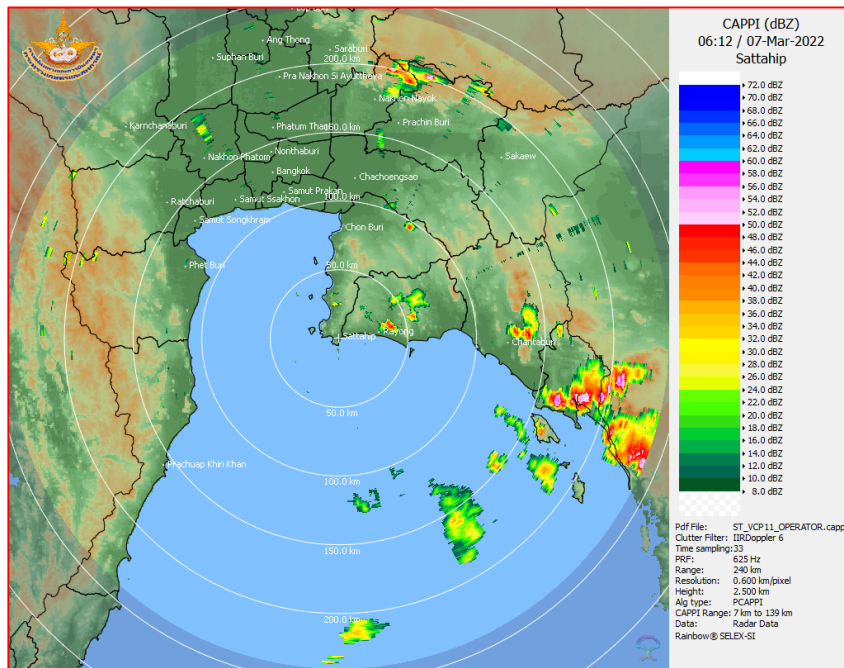
2) สถานการณ์ฝน

จากข้อมูลสถานการณ์ฝนในพื้นที่ลุ่มน้ำบางปะกง-ปราจีนบุรี ของวันที่ 7 มีนาคม 2565 จากกรมอุตุนิยมวิทยา สถาบันสารสนเทศทรัพยากรน้ำ (องค์การมหาชน) กรมชลประทาน และกรมทรัพยากรน้ำ พบว่า มีฝนตกเล็กน้อยถึงปานกลาง บริเวณจังหวัดฉะเชิงเทรา และสระแก้ว โดยมีปริมาณฝน 2.5 – 7.7 มม.

ข้อมูลสถานการณ์ฝนในพื้นที่ลุ่มน้ำบางปะกง-ปราจีนบุรี ณ วันที่ 7 มีนาคม 2565
(ข้อมูลจากกรมอุตุนิยมวิทยา เวลา 07.00 น.)

ลำดับ	พื้นที่	ปริมาณฝน (มม.)
1	อ.สนามชัยเขต จ.ฉะเชิงเทรา	2.5
2	อ.ท่าตะเกียบ จ.ฉะเชิงเทรา	7.7
3	อ.วังสมบูรณ์ จ.สระแก้ว	4.6

หมายเหตุ“ฟ” คือ ฝนวัดปริมาณไม่ได้ (ต่ำกว่า 0.1 มิลลิเมตร), “*” คือ ไม่ได้รับข้อมูล



ภาพเรดาร์ตรวจอากาศ “สถานีสัตหีบ”
ณ วันที่ 7 มีนาคม 2565 เวลา 13.12 น.
(ที่มา : กรมอุตุนิยมวิทยา)

สถานการณ์น้ำฝน

<p>WRF-ROMS (ThaiGeo), 24-Hour Precipitation, Thailand Model (3x3 km) 06-Mar-2022 19:00 to 07-Mar-2022 19:00 (Bangkok Time)</p> <p>Created by HII Initial date 06-Mar-2022 19:00 (Bangkok Time)</p>	<p>WRF-ROMS (ThaiGeo), 24-Hour Precipitation, Thailand Model (3x3 km) 07-Mar-2022 19:00 to 08-Mar-2022 19:00 (Bangkok Time)</p> <p>Created by HII Initial date 06-Mar-2022 19:00 (Bangkok Time)</p>
<p>แผนที่การคาดการณ์น้ำฝนวันที่ 7 มี.ค. 65</p>	<p>แผนที่การคาดการณ์น้ำฝนวันที่ 8 มี.ค. 65</p>
<p>WRF-ROMS (ThaiGeo), 24-Hour Precipitation, Thailand Model (3x3 km) 08-Mar-2022 19:00 to 09-Mar-2022 19:00 (Bangkok Time)</p> <p>Created by HII Initial date 06-Mar-2022 19:00 (Bangkok Time)</p>	<p>WRF-ROMS (ThaiGeo), 24-Hour Precipitation, Southeast Asia Model (9x9 km) 09-Mar-2022 19:00 to 10-Mar-2022 19:00 (Bangkok Time)</p> <p>Created by HII Initial date 06-Mar-2022 19:00 (Bangkok Time)</p>
<p>แผนที่การคาดการณ์น้ำฝนวันที่ 9 มี.ค. 65</p>	<p>แผนที่การคาดการณ์น้ำฝนวันที่ 10 มี.ค. 65</p>
<p>WRF-ROMS (ThaiGeo), 24-Hour Precipitation, Southeast Asia Model (9x9 km) 10-Mar-2022 19:00 to 11-Mar-2022 19:00 (Bangkok Time)</p> <p>Created by HII Initial date 06-Mar-2022 19:00 (Bangkok Time)</p>	<p>WRF-ROMS (ThaiGeo), 24-Hour Precipitation, Southeast Asia Model (9x9 km) 11-Mar-2022 19:00 to 12-Mar-2022 19:00 (Bangkok Time)</p> <p>Created by HII Initial date 06-Mar-2022 19:00 (Bangkok Time)</p>
<p>แผนที่การคาดการณ์น้ำฝนวันที่ 11 มี.ค. 65</p>	<p>แผนที่การคาดการณ์น้ำฝนวันที่ 12 มี.ค. 65</p>
<p>ที่มา : www.thaiwater.net</p>	
<p>ผลการคาดการณ์ปริมาณฝนล่วงหน้า</p>	

3) ข้อมูลปริมาณน้ำในลำน้ำ

สถานการณ์น้ำท่า (3 – 7 มี.ค. 65 ที่มา : กรมชลประทาน เวลา 06.00 น.)

สถานี	อำเภอ	จังหวัด	ลุ่มน้ำ	ระดับ	พฤษภาคม	ตุลาคม	เสาร์	อาทิตย์	จันทร์	แนว โน้ม (เพิ่ม/ ลด)
				ตลิ่ง(ม.)	3	4	5	6	7	
				ความจุ ลำน้ำ (ลบ.ม./ วิ.)	มี.ค.	มี.ค.	มี.ค.	มี.ค.	มี.ค.	
Kgt.19A	เกาะ จันทร์	ชลบุรี	บางปะกง	4.8	2.15	2.20	2.08	1.59	1.54	ลดลง
				83.95	8.80	9.55	7.75	1.20	0.82	
Kgt.30	เทศบาล เมือง	ฉะเชิงเทรา	บางปะกง	1.70	0.53	0.46	0.30	0.15	0.04	ลดลง
				น้ำหนุน	*	*	*	*	*	
Ny.1B	เมือง	นครนายก	บางปะกง	8.81	3.86	3.83	4.59	4.85	4.59	ลดลง
				246.90	2.60	2.30	15.70	23.50	15.70	
Ny.3	บ้านนา	นครนายก	บางปะกง	6.26	3.75	3.75	3.74	3.73	3.73	ทรงตัว
				80.10	*	*	*	*	*	
Ny.4	เมือง	ปราจีนบุรี	บางปะกง	3.34	0.48	0.47	0.48	0.45	0.45	ทรงตัว
				185.00	*	*	*	*	*	
Ny.7	เมือง	นครนายก	บางปะกง	6.56	3.85	3.74	4.40	4.84	4.39	ลดลง
				*	*	*	*	*	*	
Kgt.1	เมือง	ปราจีนบุรี	ปราจีนบุรี	4.13	-0.09	0.07	0.22	0.17	0.28	เพิ่มขึ้น
				774.00	*	*	*	*	*	
Kgt.3	กบินทร์ บุรี	ปราจีนบุรี	ปราจีนบุรี	8.79	1.05	1.06	1.06	1.03	1.04	เพิ่มขึ้น
				519.00	28.50	28.80	28.80	27.90	28.20	
Kgt.6	ศรีมหา โพธิ์	ปราจีนบุรี	ปราจีนบุรี	7.10	0.87	0.86	0.85	0.88	0.84	ลดลง
				-	*	*	*	*	*	
Kgt.9	เขา ฉกรรจ์	สระแก้ว	ปราจีนบุรี	10.00	3.76	3.76	3.76	3.76	3.76	ทรงตัว
				483.30	*	*	*	*	*	
Kgt.10	เมือง	สระแก้ว	ปราจีนบุรี	11.00	5.66	5.66	5.66	5.65	5.66	เพิ่มขึ้น
				300.00	*	*	*	*	*	
Kgt.13A	กบินทร์ บุรี	ปราจีนบุรี	ปราจีนบุรี	16.17	7.20	7.20	7.20	7.19	7.19	ทรงตัว
				448.90	*	*	*	*	*	
Kgt.14	นาดี	ปราจีนบุรี	ปราจีนบุรี	7.06	1.02	1.02	0.98	0.94	0.93	ลดลง
				370.50	*	*	*	*	*	

หมายเหตุ* ไม่ได้รับข้อมูล

4) สรุป

- สถานการณ์น้ำในลุ่มน้ำบางปะกง อยู่ในภาวะปกติ และระดับน้ำในลำน้ำส่วนใหญ่มีแนวโน้มลดลง
- สถานการณ์น้ำในลุ่มน้ำปราจีนบุรี อยู่ในภาวะปกติ และระดับน้ำในลำน้ำส่วนใหญ่มีแนวโน้มเพิ่มขึ้น