

# รายงานสถานการณ์น้ำลุ่มน้ำบางปะกง-ปราจีนบุรี

## วันที่ 8 มีนาคม 2565

### 1) สภาพภูมิอากาศ (ที่มา : กรมอุตุนิยมวิทยา)

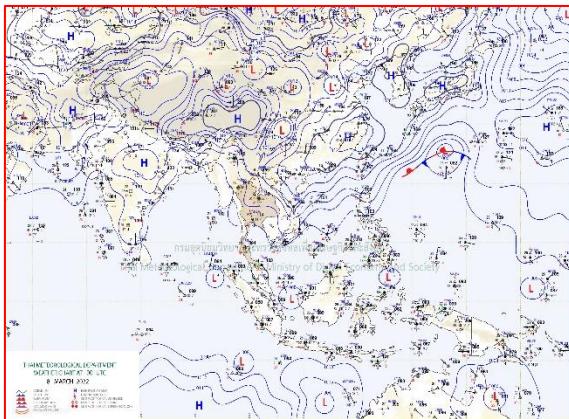
#### ลักษณะอากาศทั่วไป

พยากรณ์อากาศ 24 ชั่วโมงข้างหน้า บริเวณภาคเหนือ ภาคตะวันออกเฉียงเหนือ ภาคกลาง รวมทั้งกรุงเทพมหานครและปริมณฑล และภาคใต้ตอนบน จะมีพายุฤดูร้อนเกิดขึ้น โดยมีลักษณะของพายุฝนฟ้าคะนอง ลมกระโชกแรง รวมถึงมีฟ้าผ่าเกิดขึ้นได้บางพื้นที่ ทั้งนี้เนื่องจากบริเวณความกดอากาศสูงหรือมวลอากาศเย็นกำลังปานกลางจากประเทศจีนแผ่ลงมาปกคลุมประเทศไทยตอนบน ในขณะที่บริเวณประเทศไทยตอนบนมีอากาศร้อน

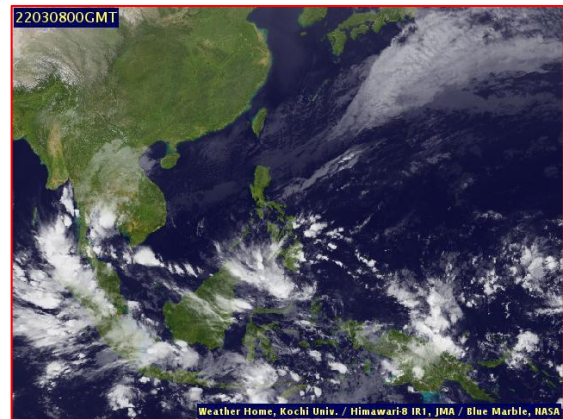
สำหรับลมตะวันออกเฉียงเหนือพัดปกคลุมอ่าวไทยและภาคใต้มีกำลังแรงขึ้น ทำให้ภาคใต้มีฝนเพิ่มขึ้น โดยมีตกหนักบางแห่ง

#### สภาพอากาศภาคตะวันออกเฉียงเหนือ

เมฆเป็นส่วนมาก โดยมีฝนฟ้าคะนองร้อยละ 30 ของพื้นที่ กับมีลมกระโชกแรงบางแห่ง บริเวณจังหวัดชลบุรี ระยอง จันทบุรี และตราด อุณหภูมิต่ำสุด 23-24 องศาเซลเซียส อุณหภูมิสูงสุด 33-36 องศาเซลเซียส ลมตะวันออกเฉียงเหนือ ความเร็ว 10-30 กม./ชม. ทะเลมีคลื่นต่ำกว่า 1 เมตร บริเวณที่มีฝนฟ้าคะนองคลื่นสูงประมาณ 1 เมตร



แผนที่อากาศวันที่ 8 มี.ค. 65 เวลา 07.00 น.



ภาพถ่ายจากดาวเทียมวันที่ 8 มี.ค. 65 เวลา 07.00 น.

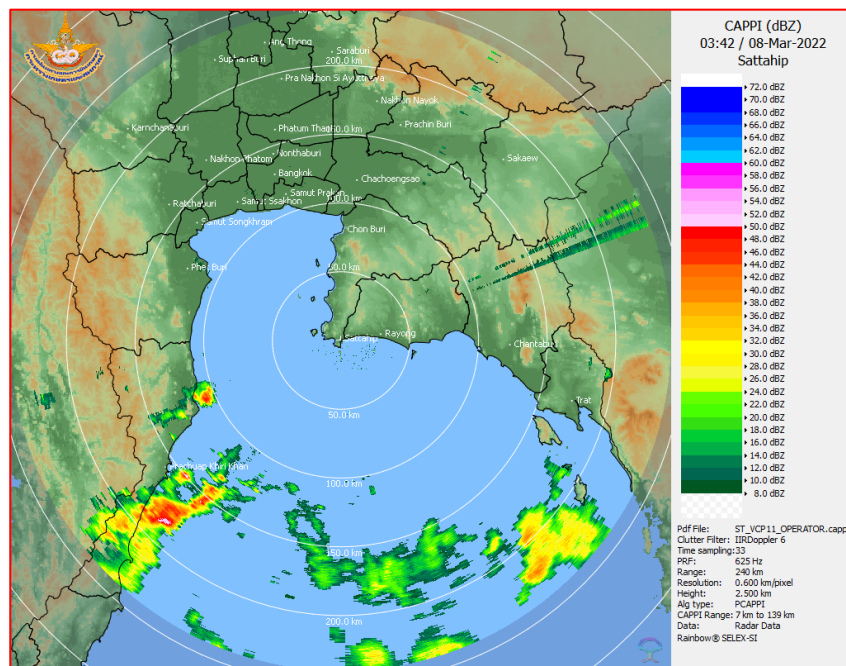
### 2) สถานการณ์ฝน

จากข้อมูลสถานการณ์ฝนในพื้นที่ลุ่มน้ำบางปะกง-ปราจีนบุรี ของวันที่ 8 มีนาคม 2565 จากกรมอุตุนิยมวิทยา สถาบันสารสนเทศทรัพยากรน้ำ (องค์การมหาชน) กรมชลประทาน และกรมทรัพยากรน้ำพบว่า มีฝนตกปานกลางถึงฝนตกหนัก บริเวณจังหวัดนครนายก ฉะเชิงเทรา ปราจีนบุรี สระแก้ว และชลบุรี โดยมีปริมาณฝน 19.2 – 65.6 มม.

ข้อมูลสถานการณ์ฝนในพื้นที่ลุ่มน้ำบางปะกง-ปราจีนบุรี ณ วันที่ 8 มีนาคม 2565  
(ข้อมูลจากกรมอุตุนิยมวิทยา เวลา 07.00 น.)

| ลำดับ | พื้นที่                    | ปริมาณฝน (มม.) |
|-------|----------------------------|----------------|
| 1     | อ.เมือง จ.นครนายก          | 65.6           |
| 2     | อ.ปากพลี จ.นครนายก         | 39.2           |
| 3     | อ.องครักษ์ จ.นครนายก       | 35.4           |
| 4     | อ.พนมสารคาม จ.ฉะเชิงเทรา   | 23.0           |
| 5     | อ.ท่าตะเกียบ จ.ฉะเชิงเทรา  | 19.2           |
| 6     | อ.เมือง จ.ปราจีนบุรี       | 24.4           |
| 7     | อ.ประจันตคาม จ.ปราจีนบุรี  | 45.6           |
| 8     | อ.ศรีมหาโพธิ์ จ.ปราจีนบุรี | 40.0           |
| 9     | อ.วัฒนานคร จ.สระแก้ว       | 34.2           |
| 10    | อ.วังน้ำเย็น จ.สระแก้ว     | 24.8           |
| 11    | อ.เมือง จ.สระแก้ว          | 47.0           |
| 12    | อ.เมือง จ.ชลบุรี           | 22.3           |

หมายเหตุ“ฝน” คือ ฝนวัดปริมาณไม่ได้ (ต่ำกว่า 0.1 มิลลิเมตร), “\*” คือ ไม่ได้รับข้อมูล



ภาพเรดาร์ตรวจอากาศ “สถานีสัตหีบ”  
ณ วันที่ 8 มีนาคม 2565 เวลา 10.47 น.  
(ที่มา : กรมอุตุนิยมวิทยา)

สถานการณ์น้ำฝน

|   |   |
|---|---|
| <p>WRF-ROMS (ThaiGeo), 24-Hour Precipitation, Thailand Model (3x3 km)<br/>07-Mar-2022 19:00 to 08-Mar-2022 19:00 (Bangkok Time)</p> <p>Created by HI   initial date: 07-Mar-2022 19:00 (Bangkok Time)</p>       | <p>WRF-ROMS (ThaiGeo), 24-Hour Precipitation, Thailand Model (3x3 km)<br/>08-Mar-2022 19:00 to 09-Mar-2022 19:00 (Bangkok Time)</p> <p>Created by HI   initial date: 07-Mar-2022 19:00 (Bangkok Time)</p>       |
| <p>แผนที่การคาดการณ์น้ำฝนวันที่ 8 มี.ค. 65</p>  | <p>แผนที่การคาดการณ์น้ำฝนวันที่ 9 มี.ค. 65</p>  |
| <p>WRF-ROMS (ThaiGeo), 24-Hour Precipitation, Thailand Model (3x3 km)<br/>09-Mar-2022 19:00 to 10-Mar-2022 19:00 (Bangkok Time)</p> <p>Created by HI   initial date: 07-Mar-2022 19:00 (Bangkok Time)</p>       | <p>WRF-ROMS (ThaiGeo), 24-Hour Precipitation, Southeast Asia Model (9x9 km)<br/>10-Mar-2022 19:00 to 11-Mar-2022 19:00 (Bangkok Time)</p> <p>Created by HI   initial date: 07-Mar-2022 19:00 (Bangkok Time)</p> |
| <p>แผนที่การคาดการณ์น้ำฝนวันที่ 10 มี.ค. 65</p>   | <p>แผนที่การคาดการณ์น้ำฝนวันที่ 11 มี.ค. 65</p>   |
| <p>WRF-ROMS (ThaiGeo), 24-Hour Precipitation, Southeast Asia Model (9x9 km)<br/>11-Mar-2022 19:00 to 12-Mar-2022 19:00 (Bangkok Time)</p> <p>Created by HI   initial date: 07-Mar-2022 19:00 (Bangkok Time)</p> | <p>WRF-ROMS (ThaiGeo), 24-Hour Precipitation, Southeast Asia Model (9x9 km)<br/>12-Mar-2022 19:00 to 13-Mar-2022 19:00 (Bangkok Time)</p> <p>Created by HI   initial date: 07-Mar-2022 19:00 (Bangkok Time)</p> |
| <p>แผนที่การคาดการณ์น้ำฝนวันที่ 12 มี.ค. 65</p>   | <p>แผนที่การคาดการณ์น้ำฝนวันที่ 13 มี.ค. 65</p>   |
| <p>ที่มา : <a href="http://www.thaiwater.net">www.thaiwater.net</a></p>   |   |
| <p>ผลการคาดการณ์ปริมาณฝนล่วงหน้า</p>  |   |

### 3) ข้อมูลปริมาณน้ำในลำน้ำ

สถานการณ์น้ำท่า (4 – 8 มี.ค. 65 ที่มา : กรมชลประทาน เวลา 06.00 น.)

| สถานี   | อำเภอ           | จังหวัด    | ลุ่มน้ำ    | ระดับ                              | ศุกร์ | เสาร์ | อาทิตย์ | จันทร์ | อังคาร | แนว<br>โน้ม<br>(เพิ่ม/<br>ลด) |
|---------|-----------------|------------|------------|------------------------------------|-------|-------|---------|--------|--------|-------------------------------|
|         |                 |            |            | ตลิ่ง(ม.)                          | 4     | 5     | 6       | 7      | 8      |                               |
|         |                 |            |            | ความจุ<br>ลำน้ำ<br>(ลบ.ม./<br>วิ.) | มี.ค. | มี.ค. | มี.ค.   | มี.ค.  | มี.ค.  |                               |
| Kgt.19A | เกาะ<br>จันทร์  | ชลบุรี     | บางปะกง    | 4.8                                | 2.20  | 2.08  | 1.59    | 1.54   | 1.58   | เพิ่มขึ้น                     |
|         |                 |            |            | 83.95                              | 9.55  | 7.75  | 1.20    | 0.82   | 1.13   |                               |
| Kgt.30  | เทศบาล<br>เมือง | ฉะเชิงเทรา | บางปะกง    | 1.70                               | 0.46  | 0.30  | 0.15    | 0.04   | 0.01   | ลดลง                          |
|         |                 |            |            | น้ำหนุน                            | *     | *     | *       | *      | *      |                               |
| Ny.1B   | เมือง           | นครนายก    | บางปะกง    | 8.81                               | 3.83  | 4.59  | 4.85    | 4.59   | 4.58   | ลดลง                          |
|         |                 |            |            | 246.90                             | 2.30  | 15.70 | 23.50   | 15.70  | 15.40  |                               |
| Ny.3    | บ้านนา          | นครนายก    | บางปะกง    | 6.26                               | 3.75  | 3.74  | 3.73    | 3.73   | 3.78   | เพิ่มขึ้น                     |
|         |                 |            |            | 80.10                              | *     | *     | *       | *      | *      |                               |
| Ny.4    | เมือง           | ปราจีนบุรี | บางปะกง    | 3.34                               | 0.47  | 0.48  | 0.45    | 0.45   | 0.45   | ทรงตัว                        |
|         |                 |            |            | 185.00                             | *     | *     | *       | *      | *      |                               |
| Ny.7    | เมือง           | นครนายก    | บางปะกง    | 6.56                               | 3.74  | 4.40  | 4.84    | 4.39   | 4.21   | ลดลง                          |
|         |                 |            |            | *                                  | *     | *     | *       | *      | *      |                               |
| Kgt.1   | เมือง           | ปราจีนบุรี | ปราจีนบุรี | 4.13                               | 0.07  | 0.22  | 0.17    | 0.28   | 0.24   | ลดลง                          |
|         |                 |            |            | 774.00                             | *     | *     | *       | *      | *      |                               |
| Kgt.3   | กบินทร์<br>บุรี | ปราจีนบุรี | ปราจีนบุรี | 8.79                               | 1.06  | 1.06  | 1.03    | 1.04   | 1.07   | เพิ่มขึ้น                     |
|         |                 |            |            | 519.00                             | 28.80 | 28.80 | 27.90   | 28.20  | 29.10  |                               |
| Kgt.6   | ศรีมหา<br>โพธิ์ | ปราจีนบุรี | ปราจีนบุรี | 7.10                               | 0.86  | 0.85  | 0.88    | 0.84   | 0.95   | เพิ่มขึ้น                     |
|         |                 |            |            | -                                  | *     | *     | *       | *      | *      |                               |
| Kgt.9   | เขา<br>ฉกรรจ์   | สระแก้ว    | ปราจีนบุรี | 10.00                              | 3.76  | 3.76  | 3.76    | 3.76   | 3.76   | ทรงตัว                        |
|         |                 |            |            | 483.30                             | *     | *     | *       | *      | *      |                               |
| Kgt.10  | เมือง           | สระแก้ว    | ปราจีนบุรี | 11.00                              | 5.66  | 5.66  | 5.65    | 5.66   | 5.66   | ทรงตัว                        |
|         |                 |            |            | 300.00                             | *     | *     | *       | *      | *      |                               |
| Kgt.13A | กบินทร์<br>บุรี | ปราจีนบุรี | ปราจีนบุรี | 16.17                              | 7.20  | 7.20  | 7.19    | 7.19   | 7.20   | เพิ่มขึ้น                     |
|         |                 |            |            | 448.90                             | *     | *     | *       | *      | *      |                               |
| Kgt.14  | นาดี            | ปราจีนบุรี | ปราจีนบุรี | 7.06                               | 1.02  | 0.98  | 0.94    | 0.93   | 0.93   | ทรงตัว                        |
|         |                 |            |            | 370.50                             | *     | *     | *       | *      | *      |                               |

หมายเหตุ\* ไม่ได้รับข้อมูล

### 4) สรุป

- สถานการณ์น้ำในลุ่มน้ำบางปะกง อยู่ในภาวะปกติ และระดับน้ำในลำน้ำส่วนใหญ่มีแนวโน้มลดลง
- สถานการณ์น้ำในลุ่มน้ำปราจีนบุรี อยู่ในภาวะปกติ และระดับน้ำในลำน้ำส่วนใหญ่มีแนวโน้มทรงตัว