

รายงานสรุปสภาพน้ำในอ่างเก็บน้ำขนาดใหญ่และขนาดกลาง

รายงานสถานการณ์ ณ วันที่ 9 มีนาคม 2565

ปริมาณน้ำรวมทั่วประเทศ 70,921 ล้าน ลบ.ม. (100%)



เปรียบเทียบปริมาณน้ำรวมกับปริมาณน้ำฝนใน ปี 64 และ 63

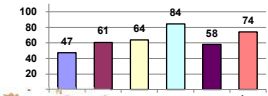
วันที่ 9 มีนาคม 2565 เท่ากับ 47.153 ล้าน ลบ.ม. หรือเท่ากับ 66%

วันที่ 9 มีนาคม 2564 เท่ากับ 38,200 ล้าน ลบ.ม. หรือเท่ากับ 54%

ปริมาณน้ำในอ่างที่ใช้การได้ในสัปดาห์นี้ +มากกว่า / -น้อยกว่า สัปดาห์ก่อน 653.50 ล้าน ลบ.ม.

สถานการณ์ปริมาณน้ำในอ่างเก็บน้ำที่ใช้ในทุกกิจกรรมทั่วประเทศ ข้นกว่า ปริมาณน้ำที่ไหลเข้าอ่าง เมื่อเทียบกับปริมาณที่ผ่านมา สถานการณ์อยู่ระหว่างเก็บกักน้ำ

% ปริมาณน้ำรวมแต่ละภาคปัจจุบัน



คงที่	5	อ่าง
ลดลง	31	อ่าง
เพิ่มขึ้น	2	อ่าง

ภาค	สถานการณ์ปริมาณน้ำในอ่าง				ปริมาณน้ำเปลี่ยนแปลง (ล้าน ม.³)	สถานะ
	ลดลง (แห่ง)	คงที่ (แห่ง)	เพิ่มขึ้น (แห่ง)	รวม (แห่ง)		
ภาคเหนือ	5	2	-	7	-164.00	ปริมาณน้ำในอ่างเก็บน้ำลดลง
ภาคตะวันออกเฉียงเหนือ	12	-	-	12	-145.00	ปริมาณน้ำในอ่างเก็บน้ำลดลง
ภาคกลาง	2	1	-	3	-38.00	ปริมาณน้ำในอ่างเก็บน้ำลดลง
ภาคตะวันตก	2	-	-	2	-201.00	ปริมาณน้ำในอ่างเก็บน้ำลดลง
ภาคตะวันออก	7	2	1	10	-26.50	ปริมาณน้ำในอ่างเก็บน้ำลดลง
ภาคใต้	3	-	1	4	-79.00	ปริมาณน้ำในอ่างเก็บน้ำลดลง
รวมทั้งประเทศ	31	5	2	38	-653.50	ปริมาณน้ำในอ่างเก็บน้ำลดลง

ภาค	อ่างเก็บน้ำ	ความสูงที่รับกัก (ล้าน ม.³)	ปริมาณน้ำที่ใช้งานได้ (ล้าน ม.³)	ใช้การได้จริง (ล้าน ม.³)	ปริมาณน้ำรวม วันที่ 9 มีนาคม 2564	%	ปัจจุบัน วันที่ 9 มีนาคม 2565				สัปดาห์ก่อน วันที่ 3 มีนาคม 2565				ปริมาณน้ำ + เพิ่มขึ้น - ลดลง (ล้าน ม.³)	สถานการณ์ ปริมาณน้ำในอ่าง	
							ปริมาณน้ำรวม	%	ปริมาณน้ำใช้การได้จริง	%	ปริมาณน้ำรวม	%	ปริมาณน้ำใช้การได้จริง	%			
ภาคเหนือ (7)																	
1	ภูมิพล (2)	ดาก	13,462	2,800	9,662	4,927	37%	6,608	49%	2,808	29%	6,761	50%	2,961	31%	-153.00	ลดลง
2	สิริกิติ์ (2)	อุดรดิต์	9,510	2,850	6,660	4,401	46%	4,063	43%	1,213	18%	4,091	43%	1,241	19%	-28.00	ลดลง
3	แม่จัน	เชียงใหม่	265	12	253	117	44%	103	39%	91	36%	105	40%	93	37%	-2.00	ลดลง
4	แม่กวง	เชียงใหม่	263	14	249	71	27%	86	33%	72	29%	86	33%	72	29%	-	คงที่
5	กัวลม	ลำปาง	106	3	103	61	58%	70	66%	67	65%	70	66%	67	65%	-	คงที่
6	กัวคอง	ลำปาง	170	6	164	65	38%	113	66%	107	65%	120	71%	114	70%	-7.00	ลดลง
7	แควน้อย	พิษณุโลก	939	43	896	338	36%	614	65%	571	64%	633	67%	590	66%	-19.00	ลดลง
	แม่มอก		110	16	94	40	36%	61	55%	45	48%	63	57%	47	50%	-2.00	ลดลง
	รวมภาคเหนือ		24,825	6,744	18,081	10,019	40%	11,718	47%	4,974	28%	11,928	48%	5,138	28%	-164.00	ลดลง
ภาคตะวันออกเฉียงเหนือ (12)																	
8	ห้วยหลวง	อุดรธานี	136	7	129	44	32%	55	40%	48	37%	57	42%	50	39%	-2.00	ลดลง
9	น้ำจูน	สกลนคร	520	45	475	199	38%	240	46%	195	41%	246	47%	201	42%	-6.00	ลดลง
10	น้ำพอง (2)	สกลนคร	165	8	157	81	49%	86	52%	78	50%	87	53%	79	50%	-1.00	ลดลง
11	จุฬารัตน์ (2)	ชัยภูมิ	164	37	127	86	52%	117	71%	80	63%	120	73%	83	65%	-3.00	ลดลง
12	อุบลรัตน์ (2)	ขอนแก่น	2,431	581	1,850	1,154	47%	1,432	59%	851	46%	1,484	61%	903	49%	-52.00	ลดลง
13	ลำปาว	กาฬสินธุ์	1,980	100	1,880	657	33%	912	46%	812	43%	937	47%	837	45%	-25.00	ลดลง
14	ลำตะคอง	นครราชสีมา	314	22	292	288	92%	256	82%	234	80%	265	84%	243	83%	-9.00	ลดลง
15	ลำพระเพลิง	นครราชสีมา	155	1	154	121	78%	133	86%	132	86%	136	88%	135	88%	-3.00	ลดลง
16	มูลนง	นครราชสีมา	141	7	134	121	86%	115	82%	108	81%	118	84%	111	83%	-3.00	ลดลง
17	ลำแจะ	นครราชสีมา	275	7	268	192	70%	219	80%	212	79%	225	82%	218	81%	-6.00	ลดลง
18	ลำางรอง	บุรีรัมย์	121	3	118	89	74%	105	87%	102	86%	107	88%	104	88%	-2.00	ลดลง
19	สิรินธร (2)	อุบลราชธานี	1,966	831	1,135	1,393	71%	1,395	71%	564	50%	1,428	73%	597	53%	-33.00	ลดลง
	รวมภาคตะวันออกเฉียงเหนือ		8,369	1,649	6,720	4,424	53%	5,065	61%	3,416	51%	5,209	62%	3,561	53%	-145.00	ลดลง
ภาคกลาง (3)																	
20	ป่าสักชลสิทธิ์	ลพบุรี	960	3	957	349	36%	555	58%	552	58%	581	61%	578	60%	-26.00	ลดลง
21	ห้วยเสลา	อุทัยธานี	160	17	143	56	35%	78	49%	61	43%	78	49%	61	43%	-	คงที่
22	กระเสียว	สุพรรณบุรี	299	99	200	156	52%	273	91%	174	87%	285	95%	186	93%	-12.00	ลดลง
	รวมภาคกลาง		1,419	119	1,300	561	40%	905	64%	787	55%	944	67%	825	63%	-38.00	ลดลง
ภาคตะวันออก (2)																	
23	ศรีนครินทร์ (2)	กาญจนบุรี	17,745	10,265	7,480	12,352	70%	15,775	89%	5,510	74%	15,853	89%	5,588	75%	-78.00	ลดลง
24	วชิราลงกรณ์ (2)	กาญจนบุรี	8,860	3,012	5,848	4,083	46%	6,638	75%	3,626	62%	6,761	76%	3,749	64%	-123.00	ลดลง
	รวมภาคตะวันออก		26,605	13,277	13,328	16,435	62%	22,413	84%	9,136	69%	22,614	85%	9,337	70%	-201.00	ลดลง
ภาคตะวันตก (6+4)																	
25	นครลำปาง	นครนายก	224	5.00	219	88	39%	121	54%	116	53%	128	57%	123	56%	-7.00	ลดลง
26	คลองสีคิ้ว	ฉะเชิงเทรา	420	30.00	390	74	18%	111	26%	81	21%	114	27%	84	22%	-3.00	ลดลง
27	บางพระ (3)	ชลบุรี	117	12.00	105	58	50%	96	82%	84	80%	96	82%	84	80%	-	คงที่
28	หนองปลิง (3)	ระยอง	164	13.75	150	126	77%	137	84%	123	82%	139	85%	125	84%	-2.00	ลดลง
29	ประแสร์ (3)	ระยอง	295	20.00	275	194	66%	233	79%	213	77%	237	80%	217	79%	-4.00	ลดลง
30	มาบะระ (3)	ระยอง	17	0.72	16	5	33%	16	94%	15	94%	16	94%	14.94	94%	-	คงที่
31	หนองค้อ (3)	ระยอง	21	1.00	20	13	60%	19	90%	18	90%	20	93%	18.95	93%	-0.63	ลดลง
32	คลองกรับ (3)	ระยอง	79	3.00	76	54	68%	69	87%	66	87%	69	87%	65.87	86%	0.46	เพิ่มขึ้น
33	คลองใหญ่ (3)	ระยอง	45	3.00	42	12	26%	32	70%	29	68%	33	73%	30.18	71%	-1.33	ลดลง
34	อุดมดินทรเจริญตา	ปราจีนบุรี	295	19.00	276	687	233%	137	46%	118	43%	146	49%	127.00	46%	-9.00	ลดลง
	รวมภาคตะวันตก		1,678	107	1,570	1,311	78%	971	58%	864	55%	998	59%	890	57%	-26.50	ลดลง
ภาคใต้ (4)																	
35	แก่งกระจาน	เพชรบุรี	710	65	645	401	56%	522	74%	457	71%	543	76%	478	74%	-21.00	ลดลง
36	ปราณบุรี	ประจวบคีรีขันธ์	391	18	373	297	76%	299	76%	281	75%	306	78%	288	77%	-7.00	ลดลง
37	รัชชประภา (2)	สุราษฎร์ธานี	5,639	1,352	4,287	3,550	63%	3,933	70%	2,581	60%	3,995	71%	2,643	62%	-62.00	ลดลง
38	บางยาง (2)	ยะลา	1,454	276	1,178	1,202	83%	1,326	91%	1,050	89%	1,315	90%	1,039	88%	11.00	เพิ่มขึ้น
	รวมภาคใต้		8,194	1,711	6,483	5,450	67%	6,080	74%	4,369	67%	6,160	75%	4,448	69%	-79.00	ลดลง
	รวมทั้งประเทศ		71,090	23,607	47,482	38,200	54%	47,153	66%	23,546	50%	30,132	42%	24,199	51%	-653.50	ลดลง

ที่มาข้อมูล : ตารางสรุปสภาพน้ำในอ่างเก็บน้ำขนาดใหญ่ทั่วประเทศ และตารางสรุปสภาพน้ำในอ่างเก็บน้ำภาคตะวันออก กรมชลประทาน

หมายเหตุ :

- อ่างเก็บน้ำขนาดใหญ่ หมายถึง อ่างเก็บน้ำที่มีความจุตั้งแต่ 100 ล้าน ลบ.ม. ขึ้นไป
- เป็นอ่างเก็บน้ำอยู่ในความรับผิดชอบของกรมไฟฟ้าฝ่ายผลิตแห่งประเทศไทย(8) นอกที่อยู่นอกในความรับผิดชอบของกรมชลประทาน(28)
- เป็นอ่างเก็บน้ำขนาดกลางที่มีความสำคัญต่อการชลประทานและการประปาฯ ของลุ่มน้ำชายฝั่งทะเลตะวันออก
- ที่มา : กรมชลประทาน และกรมไฟฟ้าฝ่ายผลิตแห่งประเทศไทย
- จังหวัดที่มีอ่างเก็บน้ำขนาดใหญ่มีจำนวน 26 จังหวัด มี 50 จังหวัด

รบก. หมายถึง ระดับเก็บกักของอ่าง



ศูนย์เฝ้าระวังภัยคุกคามทรัพยากรน้ำ

ลำดับของเขื่อนตามความสูง

1.ศรีนครินทร์ 2.ภูมิพล 3.สิริกิติ์ 4.วชิราลงกรณ์ 5.รัชชประภา

6.อุบลรัตน์ 7.สิรินธร 8.บางยาง 9.ลำปาว 10.ป่าสัก

ลำดับของเขื่อนตามปริมาณน้ำใช้การได้

1.ภูมิพล 2.ศรีนครินทร์ 3.สิริกิติ์ 4.วชิราลงกรณ์ 5.รัชชประภา

6.ลำปาว 7.อุบลรัตน์ 8.บางยาง 9.สิรินธร 10.ป่าสัก