

# รายงานสถานการณ์น้ำลุ่มน้ำบางปะกง-ปราจีนบุรี

## วันที่ 10 มีนาคม 2565

### 1) สภาพภูมิอากาศ (ที่มา : กรมอุตุนิยมวิทยา)

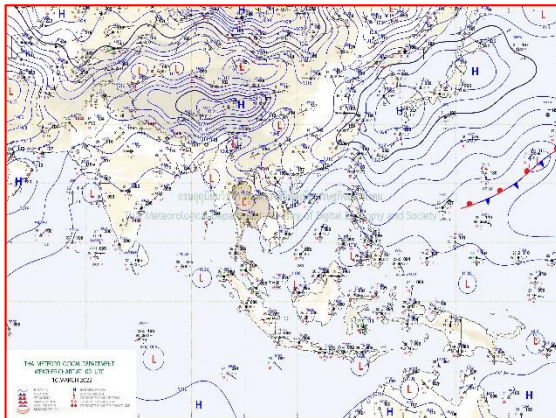
#### ลักษณะอากาศทั่วไป

พยากรณ์อากาศ 24 ชั่วโมงข้างหน้า หย่อมความกดอากาศต่ำเนื่องจากความร้อนปกคลุมประเทศไทยตอนบน ประกอบกับลมใต้และลมตะวันออกเฉียงใต้ที่พัดปกคลุมอ่าวไทยและประเทศไทยตอนบนมีกำลังอ่อน ทำให้ประเทศไทยตอนบนมีอากาศร้อนในตอนกลางวัน โดยมีฝนฟ้าคะนองบางแห่งบริเวณด้านตะวันตกของภาคเหนือ ภาคกลาง และภาคตะวันออกเฉียงเหนือ

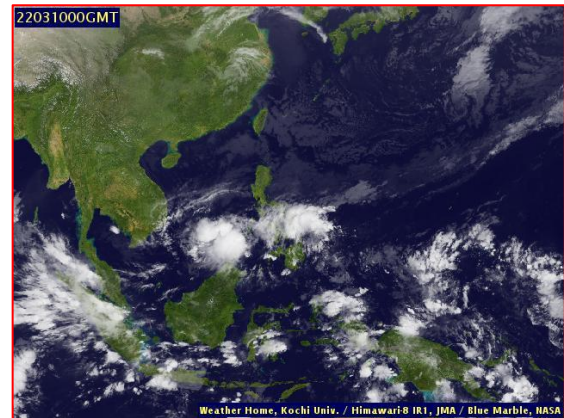
สำหรับลมตะวันออกเฉียงใต้ที่พัดปกคลุมภาคใต้มีกำลังอ่อนลง ทำให้ภาคใต้มีฝนลดลง

#### สภาพอากาศภาคตะวันออกเฉียงเหนือ

เมฆบางส่วน กับมีฝนฟ้าคะนองร้อยละ 10 ของพื้นที่ ส่วนมากบริเวณจังหวัดชลบุรี ระยอง จันทบุรี และตราด อุณหภูมิต่ำสุด 24-26 องศาเซลเซียส อุณหภูมิสูงสุด 31-36 องศาเซลเซียส ลมตะวันออกเฉียงใต้ ความเร็ว 10-30 กม./ชม. ทะเลมีคลื่นต่ำกว่า 1 เมตร บริเวณที่มีฝนฟ้าคะนองคลื่นสูงประมาณ 1 เมตร



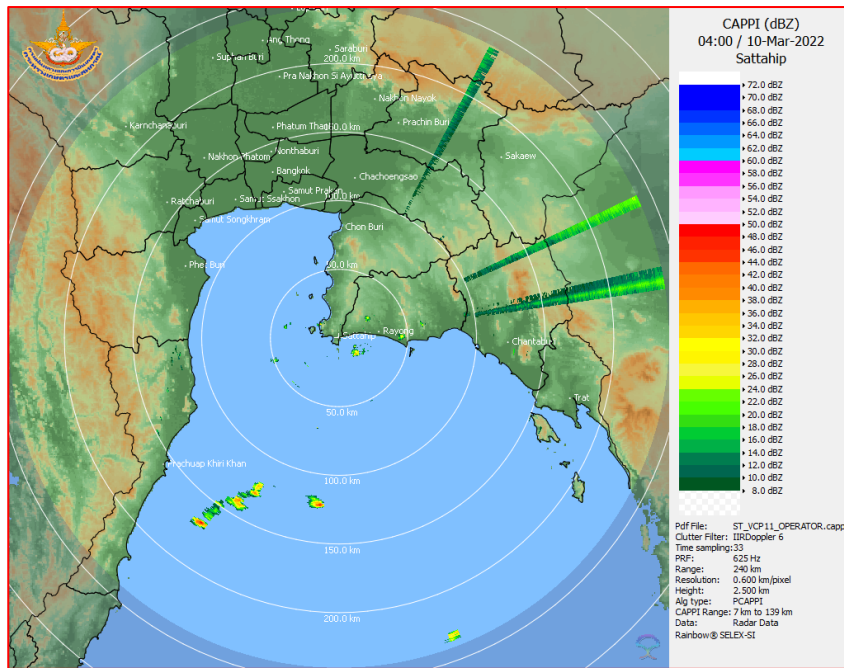
แผนที่อากาศวันที่ 10 มี.ค. 65 เวลา 07.00 น.



ภาพถ่ายจากดาวเทียมวันที่ 10 มี.ค. 65 เวลา 07.00 น.

### 2) สถานการณ์ฝน

จากข้อมูลสถานการณ์ฝนในพื้นที่ลุ่มน้ำบางปะกง-ปราจีนบุรี ของวันที่ 10 มีนาคม 2565 จากกรมอุตุนิยมวิทยา สถาบันสารสนเทศทรัพยากรน้ำ (องค์การมหาชน) กรมชลประทาน และกรมทรัพยากรน้ำพบว่า ไม่มีฝนตกในพื้นที่



ภาพเรดาร์ตรวจอากาศ “สถานีสัตหีบ”  
ณ วันที่ 10 มีนาคม 2565 เวลา 11.00 น.  
(ที่มา : กรมอุตุนิยมวิทยา)

สถานการณ์น้ำฝน

<p>WRF-ROMS (ThaiGeo), 24-Hour Precipitation, Thailand Model (3x3 km) 09-Mar-2022 19:00 to 10-Mar-2022 19:00 (Bangkok Time)</p> <p>Created by HII Initial date: 09-Mar-2022 19:00 (Bangkok Time)</p>	<p>WRF-ROMS (ThaiGeo), 24-Hour Precipitation, Thailand Model (3x3 km) 10-Mar-2022 19:00 to 11-Mar-2022 19:00 (Bangkok Time)</p> <p>Created by HII Initial date: 09-Mar-2022 19:00 (Bangkok Time)</p>
<p>แผนที่การคาดการณ์น้ำฝนวันที่ 10 มี.ค. 65</p>	<p>แผนที่การคาดการณ์น้ำฝนวันที่ 11 มี.ค. 65</p>
<p>WRF-ROMS (ThaiGeo), 24-Hour Precipitation, Thailand Model (3x3 km) 11-Mar-2022 19:00 to 12-Mar-2022 19:00 (Bangkok Time)</p> <p>Created by HII Initial date: 09-Mar-2022 19:00 (Bangkok Time)</p>	<p>WRF-ROMS (ThaiGeo), 24-Hour Precipitation, Southeast Asia Model (9x9 km) 12-Mar-2022 19:00 to 13-Mar-2022 19:00 (Bangkok Time)</p> <p>Created by HII Initial date: 09-Mar-2022 19:00 (Bangkok Time)</p>
<p>แผนที่การคาดการณ์น้ำฝนวันที่ 12 มี.ค. 65</p>	<p>แผนที่การคาดการณ์น้ำฝนวันที่ 13 มี.ค. 65</p>
<p>WRF-ROMS (ThaiGeo), 24-Hour Precipitation, Southeast Asia Model (9x9 km) 13-Mar-2022 19:00 to 14-Mar-2022 19:00 (Bangkok Time)</p> <p>Created by HII Initial date: 09-Mar-2022 19:00 (Bangkok Time)</p>	<p>WRF-ROMS (ThaiGeo), 24-Hour Precipitation, Southeast Asia Model (9x9 km) 14-Mar-2022 19:00 to 15-Mar-2022 19:00 (Bangkok Time)</p> <p>Created by HII Initial date: 09-Mar-2022 19:00 (Bangkok Time)</p>
<p>แผนที่การคาดการณ์น้ำฝนวันที่ 14 มี.ค. 65</p>	<p>แผนที่การคาดการณ์น้ำฝนวันที่ 15 มี.ค. 65</p>
<p>ที่มา : <a href="http://www.thaiwater.net">www.thaiwater.net</a></p>	
<p>ผลการคาดการณ์ปริมาณฝนล่วงหน้า</p>	

### 3) ข้อมูลปริมาณน้ำในลำน้ำ

สถานการณ์น้ำท่า (6 – 10 มี.ค. 65 ที่มา : กรมชลประทาน เวลา 06.00 น.)

สถานี	อำเภอ	จังหวัด	ลุ่มน้ำ	ระดับ	อาทิตย์	จันทร์	อังคาร	พุธ	พฤหัสบดี	แนว โน้ม (เพิ่ม/ ลด)
				ตลิ่ง(ม.)	ความจุ ลำน้ำ (ลบ.ม./ วิ.)	6 มี.ค.	7 มี.ค.	8 มี.ค.	9 มี.ค.	
Kgt.19A	เกาะ จันทร์	ชลบุรี	บางปะกง	4.8	1.59	1.54	1.58	1.65	1.61	ลดลง
				83.95	1.20	0.82	1.13	1.70	1.35	
Kgt.30	เทศบาล เมือง	ฉะเชิงเทรา	บางปะกง	1.70	0.15	0.04	0.01	0.36	0.41	เพิ่มขึ้น
				น้ำหนุน	*	*	*	*	*	
Ny.1B	เมือง	นครนายก	บางปะกง	8.81	4.85	4.59	4.58	4.14	4.07	ลดลง
				246.90	23.50	15.70	15.40	5.80	4.70	
Ny.3	บ้านนา	นครนายก	บางปะกง	6.26	3.73	3.73	3.78	3.80	3.81	เพิ่มขึ้น
				80.10	*	*	*	*	*	
Ny.4	เมือง	ปราจีนบุรี	บางปะกง	3.34	0.45	0.45	0.45	0.45	*	ทรงตัว
				185.00	*	*	*	*	*	
Ny.7	เมือง	นครนายก	บางปะกง	6.56	4.84	4.39	4.21	4.23	4.19	ลดลง
				*	*	*	*	*	*	
Kgt.1	เมือง	ปราจีนบุรี	ปราจีนบุรี	4.13	0.17	0.28	0.24	0.47	0.49	เพิ่มขึ้น
				774.00	*	*	*	*	*	
Kgt.3	กบินทร์ บุรี	ปราจีนบุรี	ปราจีนบุรี	8.79	1.03	1.04	1.07	1.10	1.08	ลดลง
				519.00	27.90	28.20	29.10	30.00	29.40	
Kgt.6	ศรีมหา โพธิ์	ปราจีนบุรี	ปราจีนบุรี	7.10	0.88	0.84	0.95	0.98	0.97	ลดลง
				-	*	*	*	*	*	
Kgt.9	เขา ฉกรรจ์	สระแก้ว	ปราจีนบุรี	10.00	3.76	3.76	3.76	3.77	3.77	ทรงตัว
				483.30	*	*	*	*	*	
Kgt.10	เมือง	สระแก้ว	ปราจีนบุรี	11.00	5.65	5.66	5.66	5.67	5.67	ทรงตัว
				300.00	*	*	*	*	*	
Kgt.13A	กบินทร์ บุรี	ปราจีนบุรี	ปราจีนบุรี	16.17	7.19	7.19	7.20	7.22	7.21	ลดลง
				448.90	*	*	*	*	*	
Kgt.14	นาดี	ปราจีนบุรี	ปราจีนบุรี	7.06	0.94	0.93	0.93	0.89	0.89	ทรงตัว
				370.50	*	*	*	*	*	

หมายเหตุ\* ไม่ได้รับข้อมูล

### 4) สรุป

- สถานการณ์น้ำในลุ่มน้ำบางปะกง อยู่ในภาวะปกติ และระดับน้ำในลำน้ำส่วนใหญ่มีแนวโน้มลดลง
- สถานการณ์น้ำในลุ่มน้ำปราจีนบุรี อยู่ในภาวะปกติ และระดับน้ำในลำน้ำส่วนใหญ่มีแนวโน้มทรงตัว