

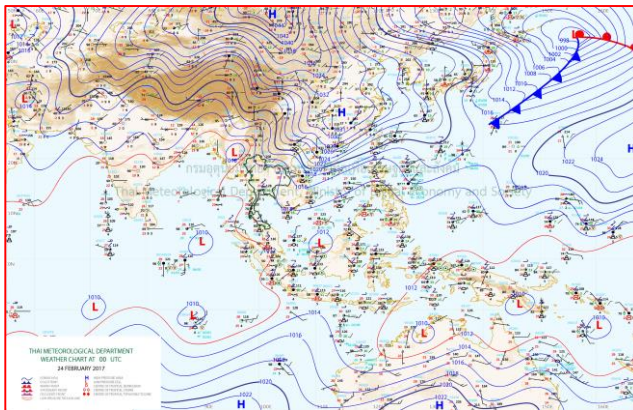
รายงานสถานการณ์น้ำลุ่มน้ำบางปะกง วันที่ 24 กุมภาพันธ์ 2560

1) สภาพภูมิอากาศ

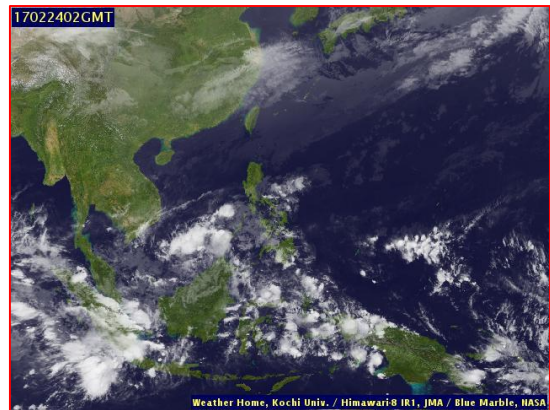
ลักษณะอากาศทั่วไป (ที่มา: กรมอุตุนิยมวิทยา)

พยากรณ์อากาศ 24 ชั่วโมงข้างหน้า ประเทศไทยตอนบนมีอากาศเย็นกับมีหมอกในตอนเช้า โดยมีฝนฟ้าคะนองกับมีลมกระโชกแรงบางแห่ง บริเวณภาคตะวันออกเฉียงเหนือตอนล่าง ภาคกลาง และภาคตะวันออก ขอให้ประชาชนบริเวณดังกล่าวดูแลสุขภาพเนื่องจากสภาพอากาศที่เปลี่ยนแปลงไว้ด้วย

สภาพอากาศภาคตะวันออกเฉียงเหนือ มีฝนฟ้าคะนอง ร้อยละ 20 ของพื้นที่ กับมีลมกระโชกแรง ส่วนมากบริเวณจังหวัดนครนายก สระแก้ว ปราจีนบุรี ชลบุรี ระยอง จันทบุรี และตราด อุณหภูมิต่ำสุด 24-26 องศาเซลเซียส อุณหภูมิสูงสุด 33-37 องศาเซลเซียส ผลคาดการณ์ปริมาณน้ำฝนล่วงหน้า 1-7 วัน ในวันที่ 24-26 ก.พ. 60 มีฝนฟ้าคะนองและลมกระโชกแรง ร้อยละ 20-30 ของพื้นที่ อุณหภูมิต่ำสุด 24-26 องศาเซลเซียส อุณหภูมิสูงสุด 31-36 องศาเซลเซียส ในช่วงวันที่ 26 ก.พ. -1 มี.ค. 60 อากาศเย็น อุณหภูมิจะลดลง 2-3 องศาเซลเซียส อุณหภูมิต่ำสุด 20-25 องศาเซลเซียส อุณหภูมิสูงสุด 28-33 องศาเซลเซียส



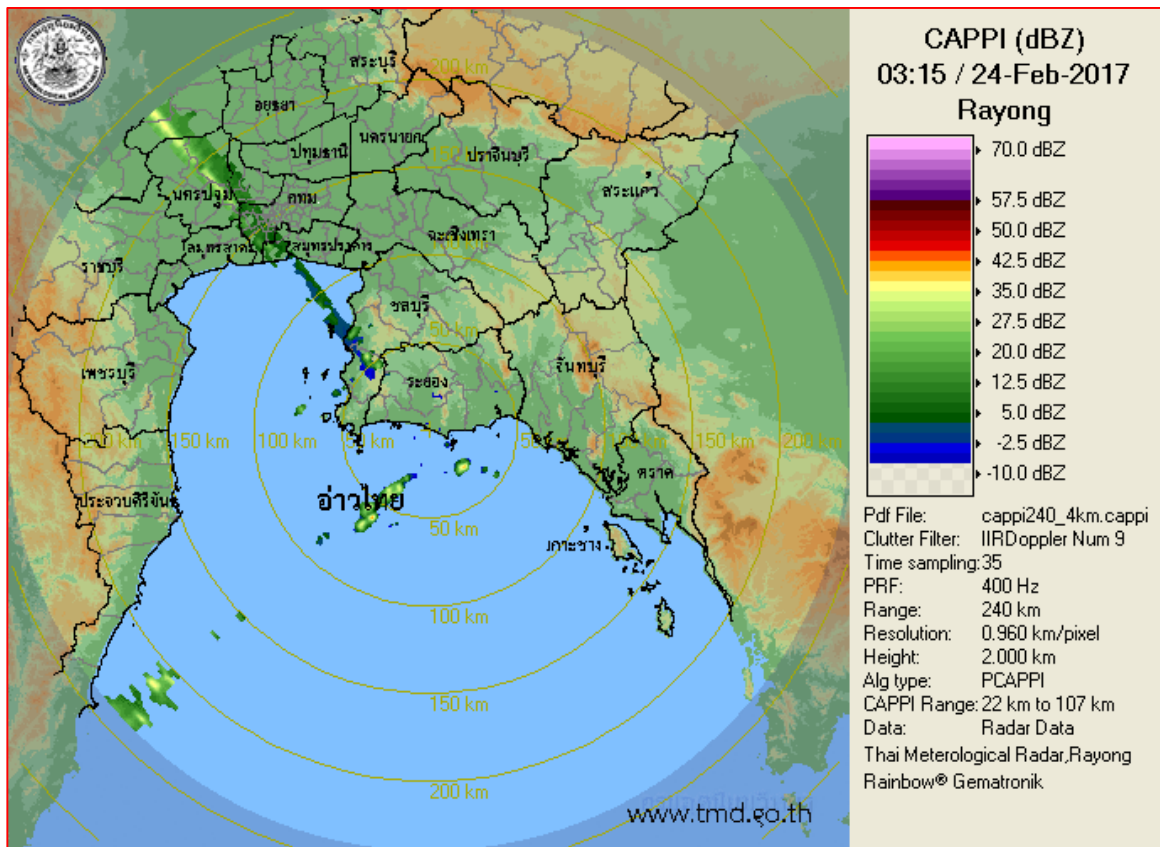
แผนที่อากาศ วันที่ 24 ก.พ. 2560 เวลา 07.00 น.



ภาพถ่ายจากดาวเทียม วันที่ 24 ก.พ. 2560

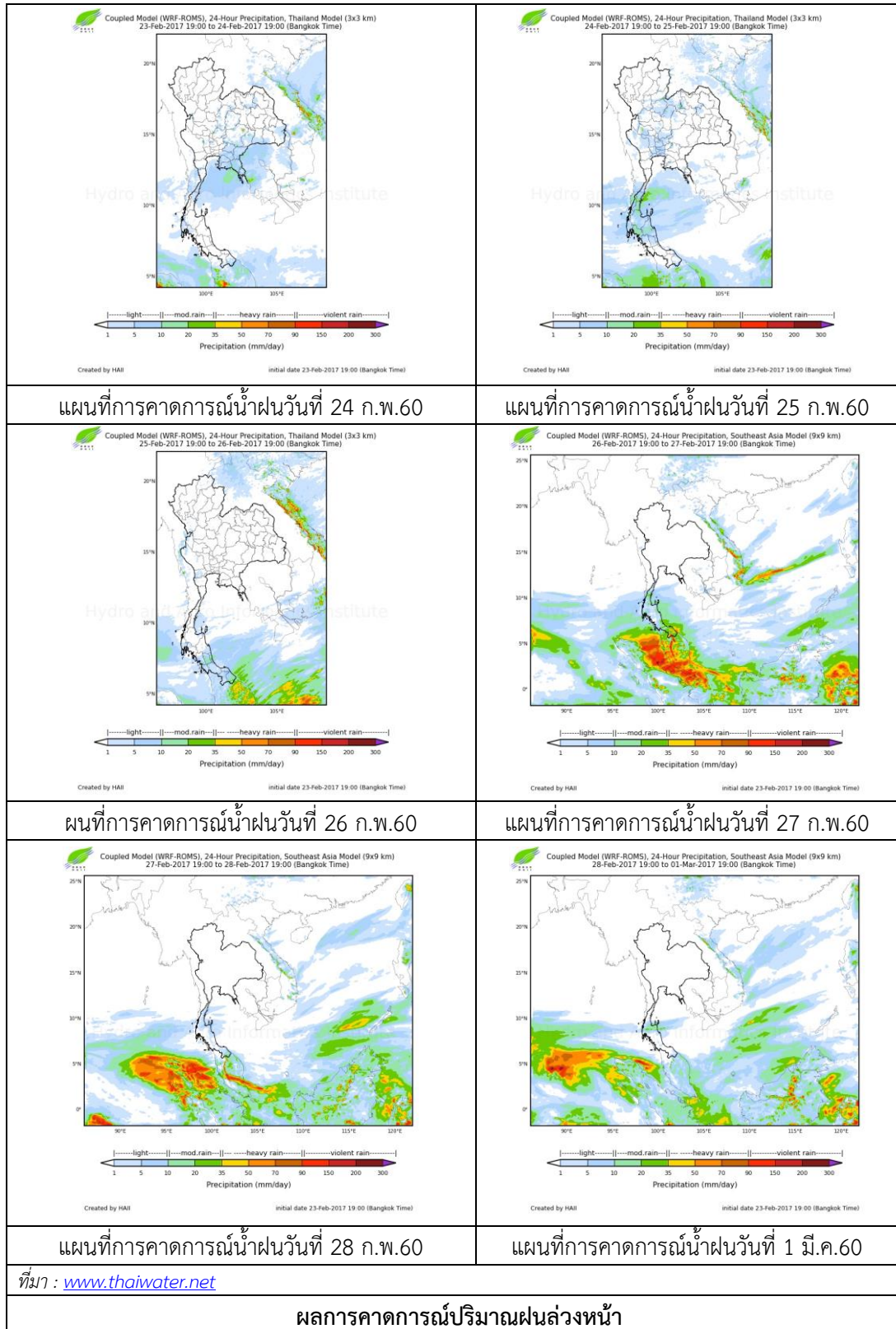
2) สถานการณ์ฝน

จากข้อมูลสถานการณ์ฝนในพื้นที่ลุ่มน้ำบางปะกงของวันที่ 24 กุมภาพันธ์ 2560 จากกรมทรัพยากรน้ำ กรมอุตุนิยมวิทยา และสถาบันสารสนเทศทรัพยากรน้ำและการเกษตร (องค์การมหาชน) พบว่า ไม่มีฝนตกในพื้นที่



ภาพเรดาร์ตรวจอากาศ “ระยอง” ณ วันที่ 24 กุมภาพันธ์ 2560 (ที่มา : กรมอุตุนิยมวิทยา)

สถานการณ์น้ำฝน



3) ข้อมูลปริมาณน้ำในลำน้ำ

ลุ่มน้ำบางปะกง ปัจจุบันสถานการณ์น้ำในลำน้ำโดยทั่วไปยังคงอยู่ในภาวะปกติ (ระดับน้ำต่ำกว่าระดับตลิ่งต่ำสุด) ระดับน้ำในลำน้ำส่วนใหญ่มีแนวโน้มเพิ่มขึ้น

สถานการณ์น้ำท่า (20 – 24 ก.พ. 2560 ที่มา: กรมชลประทาน)

สถานี	อำเภอ	จังหวัด	ระดับตลิ่ง	จันทร์	อังคาร	พุธ	พฤหัสบดี	ศุกร์
			ปริมาณน้ำ (ส.ม./วิ.)	20 ก.พ.	21 ก.พ.	22 ก.พ.	23 ก.พ.	24 ก.พ.
Kgt.19A	พนัสนิคม	ชลบุรี	4.8	1.60	1.60	1.61	1.81	1.81
			*	*	*	*	*	*
Ny.1B	เมือง	นครนายก	8.81	4.67	4.60	4.24	4.20	4.34
			206	21.10	19.00	9.00	8.00	11.50
Ny.3	บ้านนา	นครนายก	6.26	1.54	1.54	1.53	1.49	1.48
			ติดฝาย	*	*	*	*	*
Ny.4	เมือง	ปราจีนบุรี	3.37	0.27	0.27	0.25	0.25	0.25
			177	*	*	*	*	*
Ny.7	เมือง	นครนายก	5.38	3.93	3.86	3.61	3.60	3.68
			*	*	*	*	*	*

หมายเหตุ * ไม่มีข้อมูล

4) สรุป

สถานการณ์น้ำในลุ่มน้ำบางปะกงประจำวันที่ 24 กุมภาพันธ์ 2560 อยู่ในภาวะปกติ และระดับน้ำในลำน้ำส่วนใหญ่มีแนวโน้มเพิ่มขึ้น