

รายงานสถานการณ์ลุ่มน้ำสาละวิน วันที่ 14 มีนาคม 2565

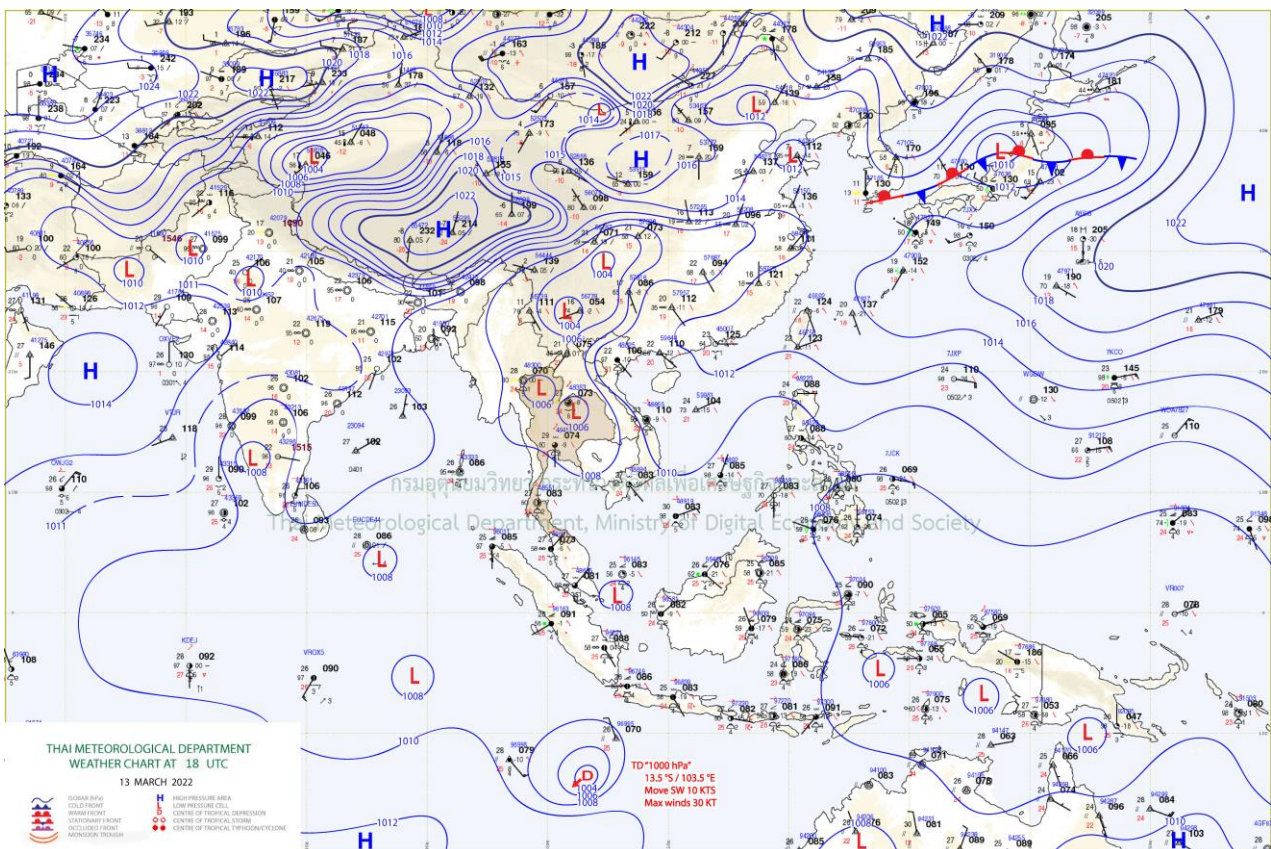
1) สภาพภูมิอากาศ (ที่มา : กรมอุตุนิยมวิทยา)

สภาพอากาศวันนี้

พยากรณ์อากาศ 24 ชั่วโมงข้างหน้า ความกดอากาศต่ำเนื่องจากความร้อนปกคลุมประเทศไทยตอนบน ทำให้ประเทศไทยตอนบนมีอากาศร้อนกับมีฟ้าหลัวในตอนกลางวัน และมีอากาศร้อนจัดบางพื้นที่ ในขณะที่ลมใต้และลมตะวันออกเฉียงใต้กำลังอ่อนพัดปกคลุมภาคเหนือตอนล่าง ภาคตะวันออกเฉียงเหนือตอนล่าง ภาคกลาง และภาคตะวันออกเฉียงใต้ ทำให้บริเวณดังกล่าวมีฝนฟ้าคะนองบางแห่ง ขอให้ประชาชนบริเวณประเทศไทยตอนบนดูแลสุขภาพเนื่องจากสภาพอากาศที่ร้อนขึ้นไว้ด้วย สำหรับภาคใต้และอ่าวไทยมีลมตะวันออกเฉียงใต้พัดปกคลุม ประกอบกับมีหย่อมความกดอากาศต่ำปกคลุมบริเวณทะเลจีนใต้ตอนล่างใกล้กับชายฝั่งประเทศมาเลเซีย ทำให้ภาคใต้มีฝนฟ้าคะนองเกิดขึ้นในระยะนี้

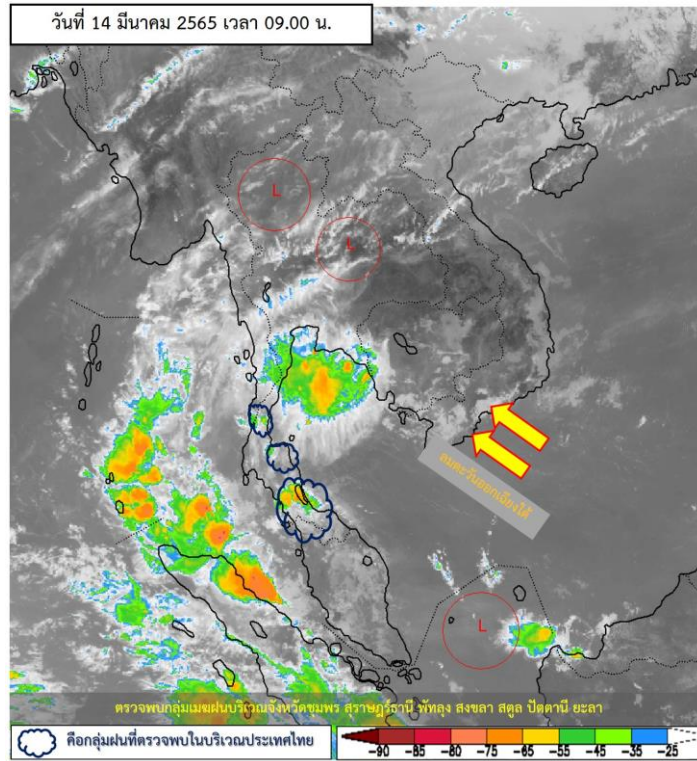
สภาพอากาศภาคเหนือ (เวลา 6:00 น.วันนี้ - 6:00 น.วันพรุ่งนี้)

อากาศร้อนถึงร้อนจัด กับมีฟ้าหลัวในตอนกลางวัน โดยมีฝนฟ้าคะนองร้อยละ 10 ของพื้นที่ ส่วนมากบริเวณจังหวัดแม่ฮ่องสอน เชียงใหม่ และตาก อุณหภูมิต่ำสุด 23-26 องศาเซลเซียส อุณหภูมิสูงสุด 36-40 องศาเซลเซียส ลมใต้ ความเร็ว 5-15 กม./ชม.

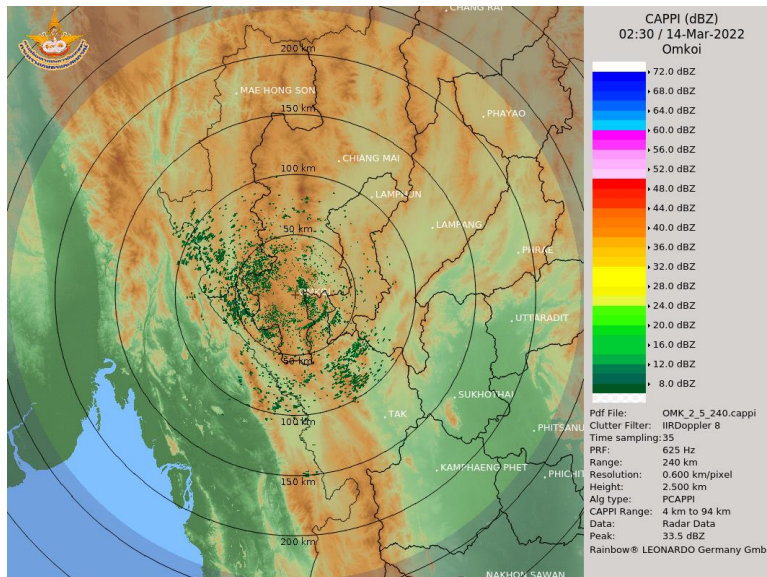


แผนที่อากาศ

รายงานสถานการณ์ลุ่มน้ำสาละวิน วันที่ 14 มีนาคม 2565



ภาพถ่ายดาวเทียม



เรดาร์ตรวจอากาศ

ภาพดาวเทียม : พบกลุ่มเมฆฝนบริเวณจังหวัดชุมพร สุราษฎร์ธานี พัทลุง สงขลา สตูล ปัตตานี ยะลา

ภาพเรดาร์ : เวลา 7.00 น. พบกลุ่มฝนในบริเวณจังหวัดแม่ฮ่องสอน เชียงใหม่ ลำพูน พะเยา ลำปาง



ระบบติดตามสถานการณ์น้ำทางไกลอัตโนมัติ

ศูนย์ป้องกันวิกฤติน้ำ กรมทรัพยากรน้ำ กระทรวงทรัพยากรธรรมชาติและสิ่งแวดล้อม

180/3 ถนนพระรามที่ 6 ซอย 34 แขวงสามเสนใน เขตพญาไท กรุงเทพมหานคร 10400 โทรศัพท์ 0 2271 6000

<http://tele-salawin.dwr.go.th>



รายงานสถานการณ์ลุ่มน้ำสาละวิน วันที่ 14 มีนาคม 2565

2) สรุปสถานการณ์ฝน

สรุปสถานการณ์ฝนในพื้นที่ลุ่มน้ำสาละวิน จากข้อมูลตรวจวัดปริมาณน้ำฝนของสถานีโทรมาตรของระบบติดตามสถานการณ์น้ำทางไกลอัตโนมัติ กรมทรัพยากรน้ำ สละสม 24 ชั่วโมง ระหว่างวันที่ 13 มีนาคม 2565 เวลา 07:00 น. ถึง วันที่ 14 มีนาคม 2565 เวลา 07:00 น. และข้อมูลคาดการณ์ปริมาณน้ำฝนสละสม ดังแสดงในตารางนี้

สถานีโทรมาตร	ที่ตั้ง	ปริมาณฝนตรวจวัดสะสม (มม.)			ปริมาณฝนคาดการณ์ล่วงหน้า (มม.)		
		ฝนเมื่อวาน	ฝน 2 วัน	ฝน 3 วัน	วันนี้	1 วัน	2 วัน
TC011603 สะพานข้ามห้วยแม่สอด	ต.แม่สอด อ.แม่สอด จ.ตาก	0.00	0.00	0.00	0.00	0.00	0.00
TC011604 โรงเรียนอนุบาลเทศบาลตำบลพบพระ	ต.พบพระ อ.พบพระ จ.ตาก	0.00	0.00	0.00	3.50	0.00	0.00
TC010402 โรงเรียนบ้านนาปู่ป้อม	ต.ปางมะผ้า อ.ปางมะผ้า จ.แม่ฮ่องสอน	0.00	0.00	0.00	0.00	0.00	0.00
TC010508 สะพานบ้านผาสำราญ	ต.เมืองแปง อ.ปาย จ.แม่ฮ่องสอน	0.00	0.00	0.00	0.00	0.00	0.00
TC010509 สะพานข้ามคลองแม่กลาง	ต.ปางมะผ้า อ.ปางมะผ้า จ.แม่ฮ่องสอน	0.00	0.00	0.00	0.00	0.00	0.00
TC010510 สะพานบ้านปางหมู	ต.ปางหมู อ.เมือง จ.แม่ฮ่องสอน	0.00	0.00	0.00	0.00	0.00	0.00
TC010606 โรงเรียนบ้านป่าลาน	ต.ห้วยโป่ง อ.เมือง จ.แม่ฮ่องสอน	0.00	0.00	0.00	0.00	0.00	0.00
TC010807 สะพานข้ามน้ำยม	ต.แม่อ้อ อ.ขุนยวม จ.แม่ฮ่องสอน	0.00	0.00	0.00	0.00	0.00	0.00
TC011202 สะพานบ้านกองก่อย	ต.กองก่อย อ.สบเมย จ.แม่ฮ่องสอน	0.00	0.00	25.00	0.00	0.00	0.00
TC011401 โรงเรียนบ้านแม่สามแลบ	ต.แม่สามแลบ อ.สบเมย จ.แม่ฮ่องสอน	0.00	0.00	0.00	0.00	0.00	0.00
TC011808 โรงเรียนชุมชนบ้านท่าสองยาง	ต.ท่าสองยาง อ.ท่าสองยาง จ.ตาก	0.00	0.00	0.00	0.00	0.00	0.00
TC011809 โรงเรียนท่าสองยางวิทยาคม	ต.แม่ต๋าน อ.ท่าสองยาง จ.ตาก	0.00	0.00	0.00	0.00	0.00	0.00
TC011810 โรงเรียนบ้านขุนห้วยนกแล	ต.พระธาตุ อ.แม่ระมาด จ.ตาก	0.00	0.00	25.00	0.00	0.00	0.00
TC011703 สะพานข้ามน้ำแม่ละเมา	ต.พะวอ อ.แม่สอด จ.ตาก	0.00	0.00	11.00	0.00	0.00	0.00

หมายเหตุ : ไม่พบสถานี Early Warning ที่มีฝนตก



ระบบติดตามสถานการณ์น้ำทางไกลอัตโนมัติ

ศูนย์ป้องกันวิกฤติน้ำ กรมทรัพยากรน้ำ กระทรวงทรัพยากรธรรมชาติและสิ่งแวดล้อม

180/3 ถนนพระรามที่ 6 ซอย 34 แขวงสามเสนใน เขตพญาไท กรุงเทพมหานคร 10400 โทรศัพท์ 0 2271 6000

<http://tele-salawin.dwr.go.th>



รายงานสถานการณ์ลุ่มน้ำสาละวิน วันที่ 14 มีนาคม 2565

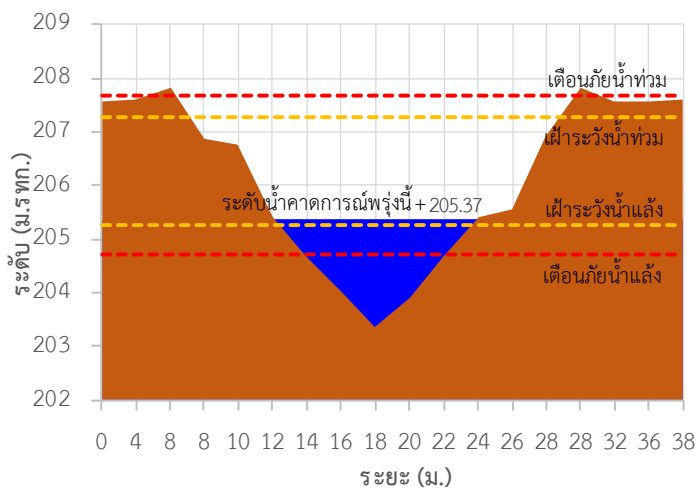
3) สรุประดับน้ำรายวัน

สรุปสถานการณ์น้ำในพื้นที่ลุ่มน้ำสาละวิน จากข้อมูลตรวจวัดระดับน้ำของสถานีโทรมาตรโครงการพัฒนาระบบพยากรณ์และเตือนภัยทรัพยากรน้ำ กรมทรัพยากรน้ำ ณ เวลา 07:00 น. ของวันที่ 14 มีนาคม 2565 และข้อมูลระดับน้ำคาดการณ์จากแบบจำลองคณิตศาสตร์ ดังแสดงในตารางนี้

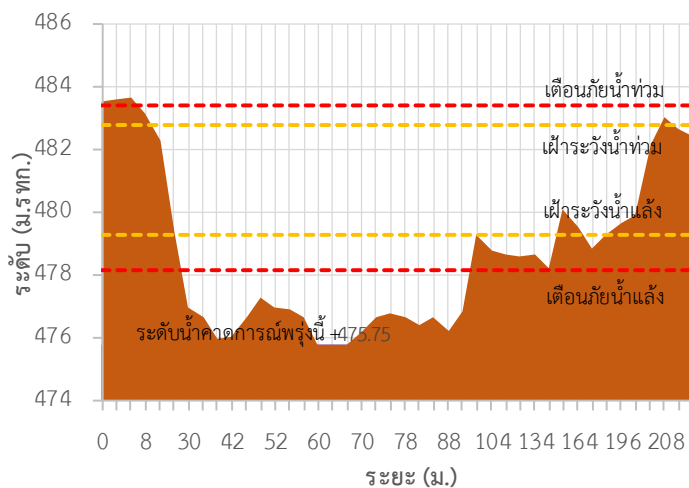
สถานีโทรมาตร	ที่ตั้ง	ระดับเตือนภัย (ม.รทก.)	ข้อมูลระดับน้ำตรวจวัด (ม.รทก.)		ระดับน้ำคาดการณ์ล่วงหน้า (ม.รทก.)			
			เมื่อวาน	วันนี้	1 วัน	2 วัน	3 วัน	แนวโน้ม
TC011603 สะพานข้ามห้วยแม่สอด	ต.แม่สอด อ.แม่สอด จ.ตาก	207.69	205.37	205.37	205.37	205.37	205.37	คงที่ ►
TC010211 สะพานประวัติศาสตร์	ต.ทุ่งยาว อ.ปาย จ.แม่ฮ่องสอน	483.43	475.75	475.75	475.75	475.75	475.75	คงที่ ►
TC010508 สะพานบ้านผาสำราญ	ต.เมืองแปง อ.ปาย จ.แม่ฮ่องสอน	425.89	419.98	419.98	419.98	419.98	419.98	คงที่ ►
TC010509 สะพานข้ามคลองแม่กลาง	ต.ปางมะผ้า อ.ปางมะผ้า จ.แม่ฮ่องสอน	592.88	581.04	581.03	581.02	581.02	581.00	ลดลง ▼
TC010510 สะพานบ้านปางหมู	ต.ปางหมู อ.เมือง จ.แม่ฮ่องสอน	203.77	199.65	199.65	199.65	199.65	199.65	คงที่ ►
TC010703 สะพานบ้านแม่สุริน	ต.ขุนยวม อ.ขุนยวม จ.แม่ฮ่องสอน	409.22	404.37	404.37	404.37	404.37	404.37	คงที่ ►
TC010806 สะพานบ้านขุนยวม	ต.ขุนยวม อ.ขุนยวม จ.แม่ฮ่องสอน	530.30	523.81	523.85	523.87	523.88	523.90	เพิ่มขึ้น ▲
TC010807 สะพานข้ามน้ำยวม	ต.แม่กิ๊ อ.ขุนยวม จ.แม่ฮ่องสอน	389.98	379.90	379.89	379.89	379.89	379.89	คงที่ ►
TC011008 สะพานบ้านคอนฝิ่ง - บ้านห้วยสิงห์	ต.แม่คะตวน อ.สบเมย จ.แม่ฮ่องสอน	187.76	179.94	179.92	179.91	179.90	179.89	ลดลง ▼
TC011009 สะพานร่วมใจบ้านท่าผาป้อม	ต.ท่าผาป้อม อ.แม่ลาน้อย จ.แม่ฮ่องสอน	248.94	240.43	240.39	240.38	240.37	240.36	ลดลง ▼
TC011202 สะพานบ้านกองก่อย	ต.กองก่อย อ.สบเมย จ.แม่ฮ่องสอน	677.31	674.25	674.24	674.24	674.24	674.24	คงที่ ►
TC010605 สะพานบ้านป่าปู้	ต.ผาบ่อง อ.เมือง จ.แม่ฮ่องสอน	196.05	189.45	189.45	189.45	189.45	189.45	คงที่ ►
TC011703 สะพานข้ามน้ำแม่ละเมา	ต.พะวอ อ.แม่สอด จ.ตาก	287.85	275.72	275.71	275.71	275.71	275.71	คงที่ ►

รายงานสถานการณ์ลุ่มน้ำสาละวิน วันที่ 14 มีนาคม 2565

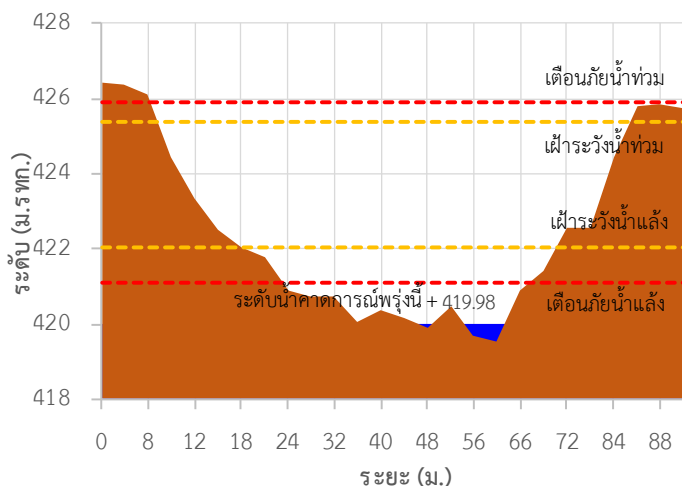
TC011603 สะพานข้ามห้วยแม่สอด



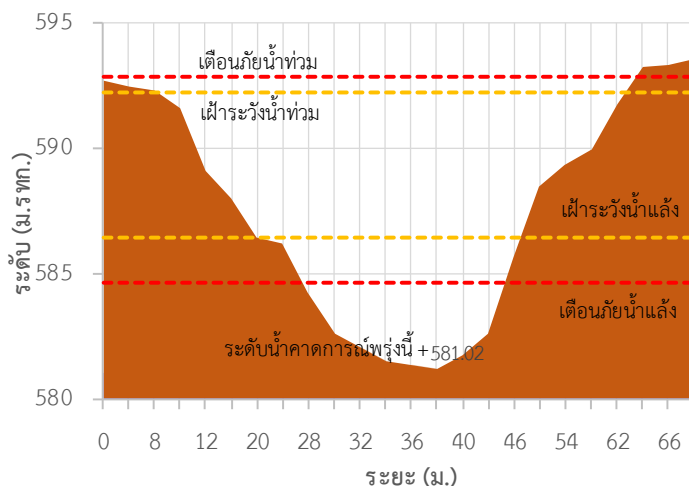
TC010211 สะพานประวัติศาตร์



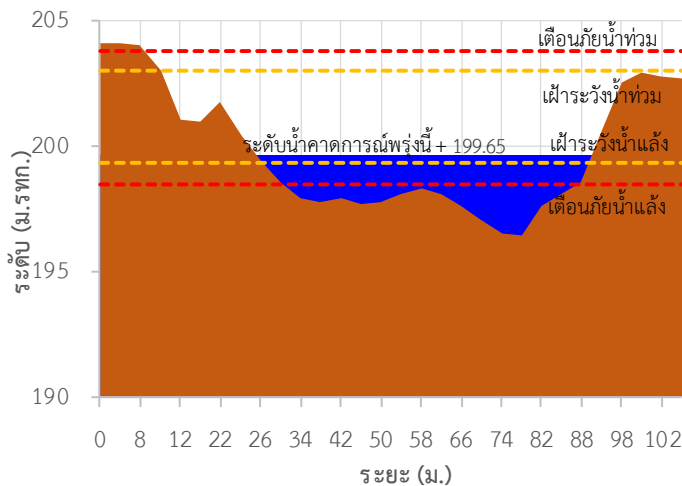
TC010508 สะพานบ้านผำสำราญ



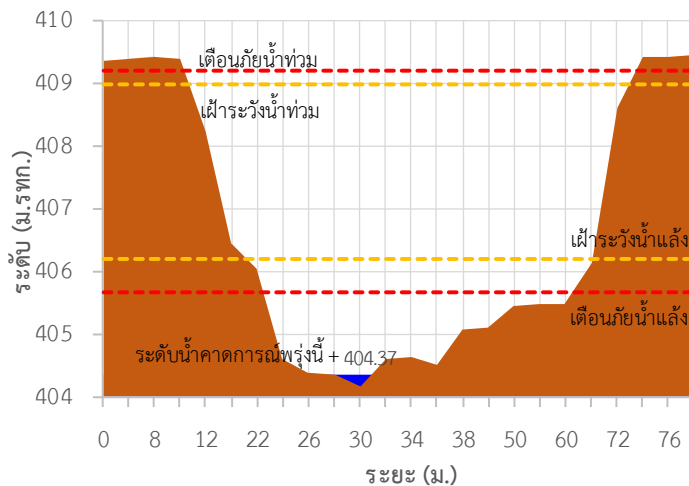
TC010509 สะพานข้ามคลองแม่กลาง



TC010510 สะพานบ้านปางหมู

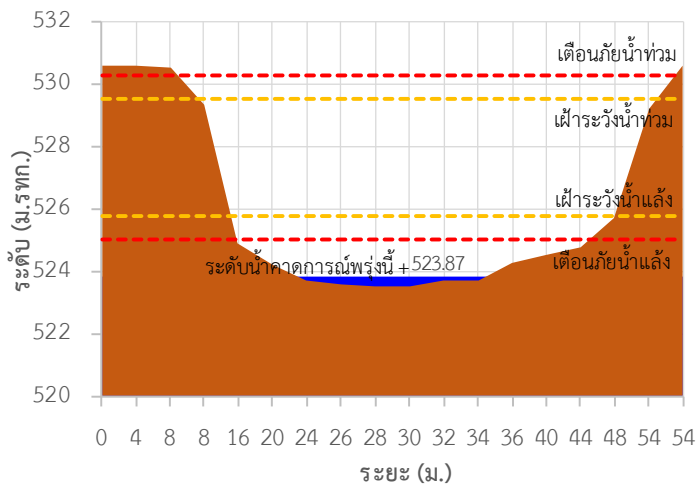


TC010703 สะพานบ้านแม่สุริน

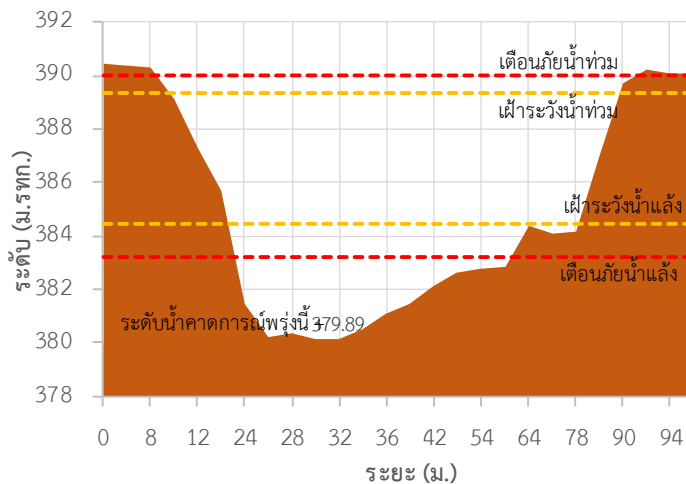


รายงานสถานการณ์ลุ่มน้ำสาละวิน วันที่ 14 มีนาคม 2565

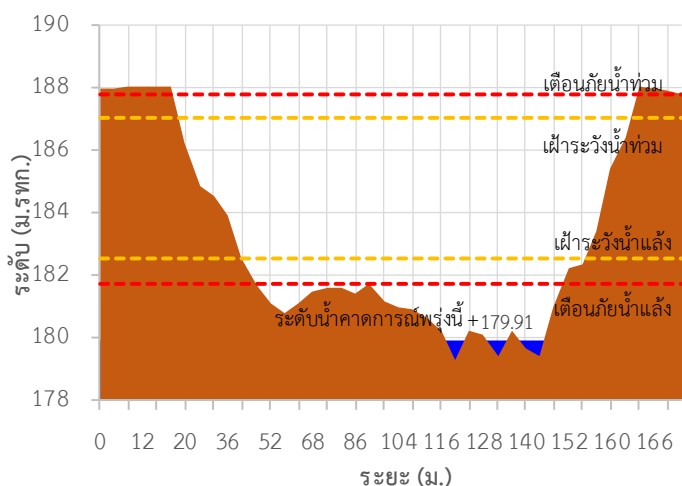
TC010806 สะพานบ้านขุนยวม



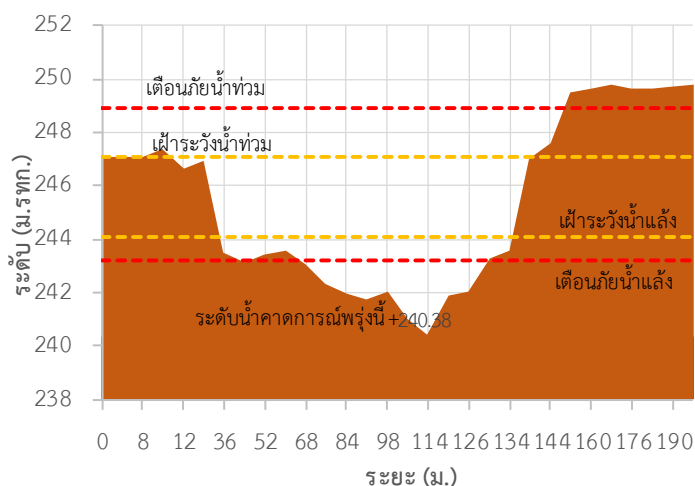
TC010807 สะพานข้ามน้ำยวม



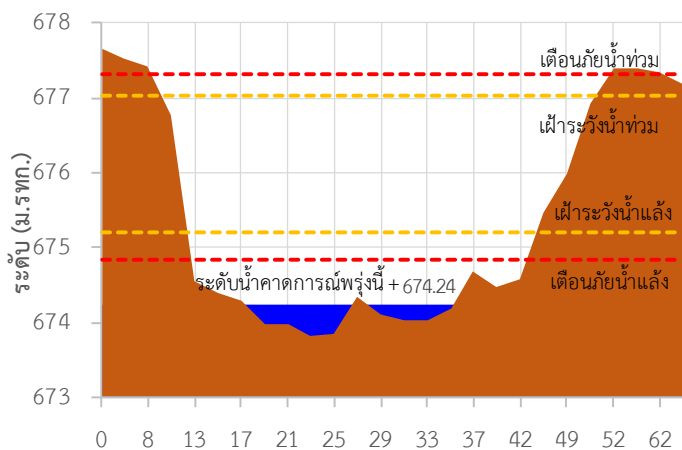
TC011008 สะพานบ้านคอนฝิ่ง - บ้านห้วยสิงห์



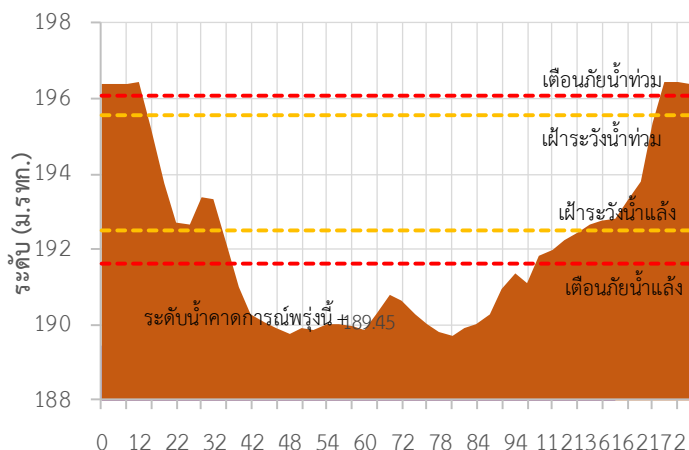
TC011009 สะพานร่วมใจบ้านท่าผาป้อม



TC011202 สะพานบ้านกองก่อย



TC010605 สะพานบ้านป่าปู้





ระบบติดตามสถานการณ์น้ำทางไกลอัตโนมัติ

ศูนย์ป้องกันวิกฤติน้ำ กรมทรัพยากรน้ำ กระทรวงทรัพยากรธรรมชาติและสิ่งแวดล้อม

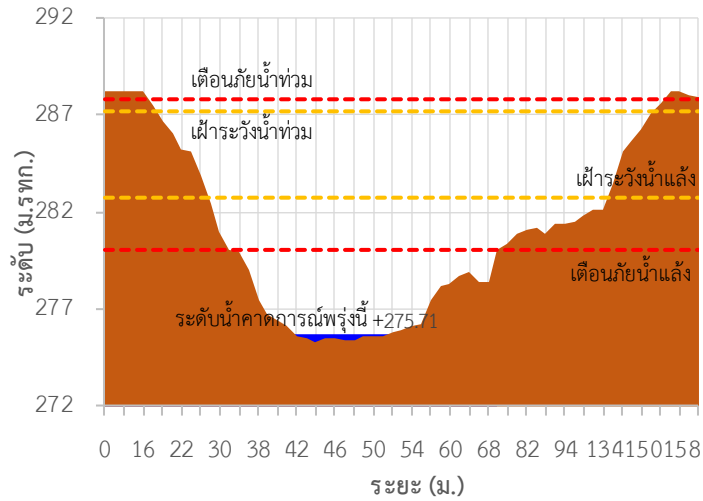
180/3 ถนนพระรามที่ 6 ซอย 34 แขวงสามเสนใน เขตพญาไท กรุงเทพมหานคร 10400 โทรศัพท์ 0 2271 6000

<http://tele-salawin.dwr.go.th>

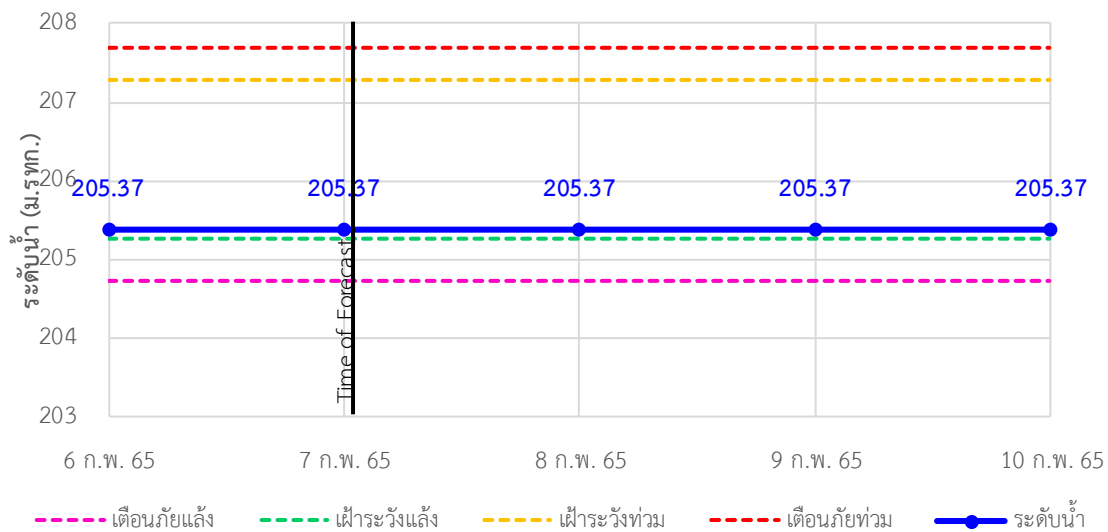


รายงานสถานการณ์ลุ่มน้ำสาละวิน วันที่ 14 มีนาคม 2565

TC011703 สะพานข้ามน้ำแม่ละเมา



TC011603 สะพานข้ามห้วยแม่สอด ต.แม่สอด อ.แม่สอด จ.ตาก





ระบบติดตามสถานการณ์น้ำทางไกลอัตโนมัติ

ศูนย์ป้องกันวิกฤติน้ำ กรมทรัพยากรน้ำ กระทรวงทรัพยากรธรรมชาติและสิ่งแวดล้อม

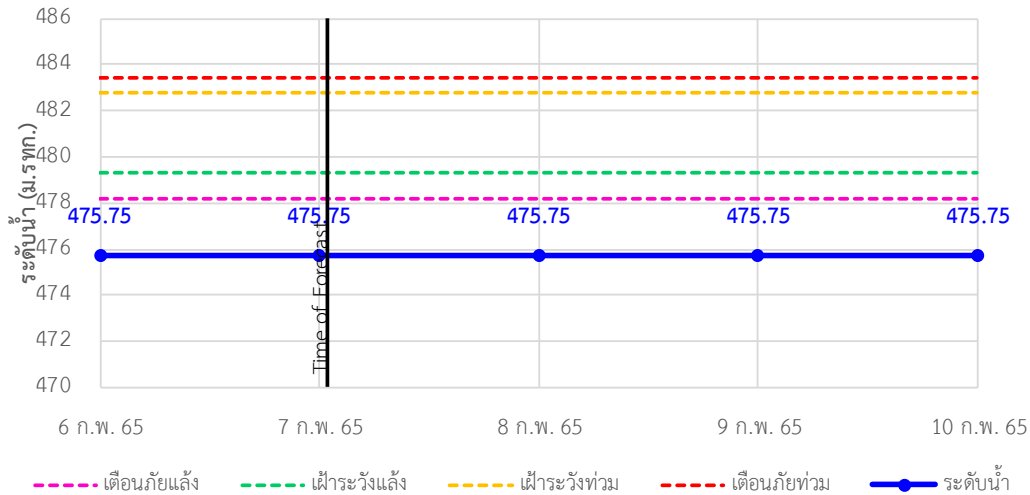
180/3 ถนนพระรามที่ 6 ซอย 34 แขวงสามเสนใน เขตพญาไท กรุงเทพมหานคร 10400 โทรศัพท์ 0 2271 6000

<http://tele-salawin.dwr.go.th>

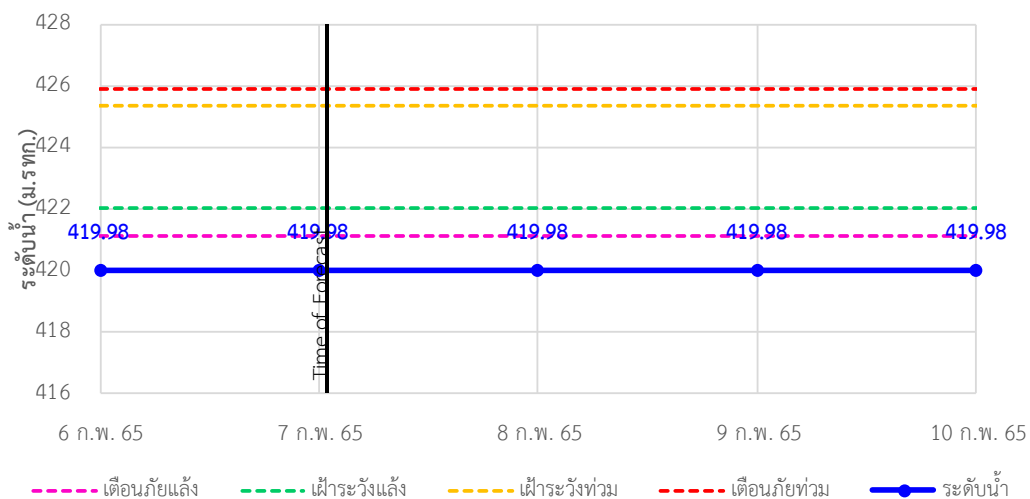


รายงานสถานการณ์ลุ่มน้ำสาละวิน วันที่ 14 มีนาคม 2565

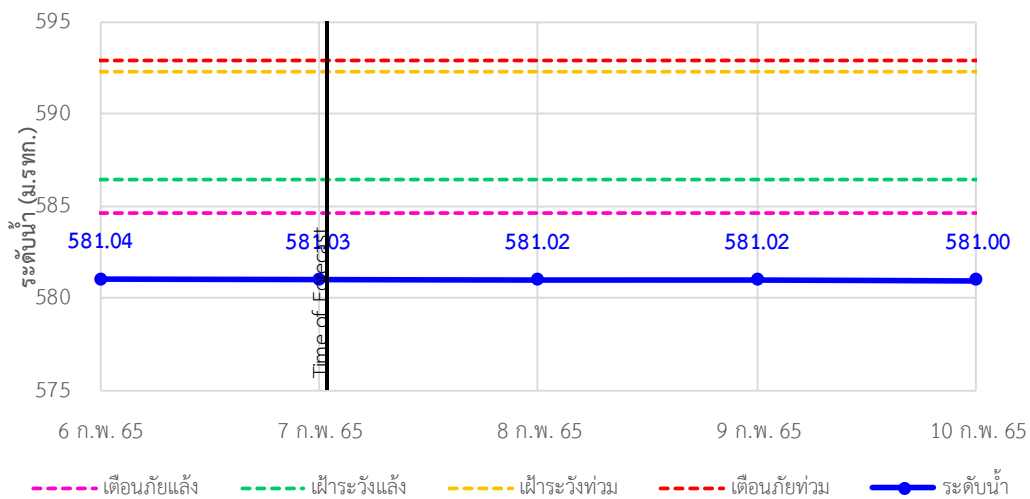
TC010211 สะพานประวัติศาสตร์ ต.ทุ่งยาว อ.ปาย จ.แม่ฮ่องสอน



TC010508 สะพานบ้านผาสำราญ ต.เมืองแปง อ.ปาย จ.แม่ฮ่องสอน



TC010509 สะพานข้ามคลองแม่กลาง ต.ปางมะผ้า อ.ปางมะผ้า จ.แม่ฮ่องสอน





ระบบติดตามสถานการณ์น้ำทางไกลอัตโนมัติ

ศูนย์ป้องกันวิกฤติน้ำ กรมทรัพยากรน้ำ กระทรวงทรัพยากรธรรมชาติและสิ่งแวดล้อม

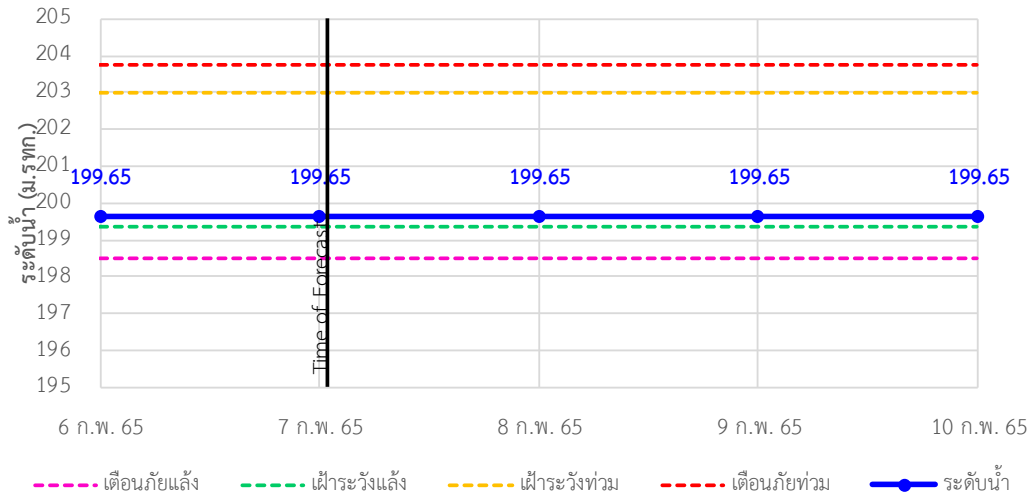
180/3 ถนนพระรามที่ 6 ซอย 34 แขวงสามเสนใน เขตพญาไท กรุงเทพมหานคร 10400 โทรศัพท์ 0 2271 6000

<http://tele-salawin.dwr.go.th>

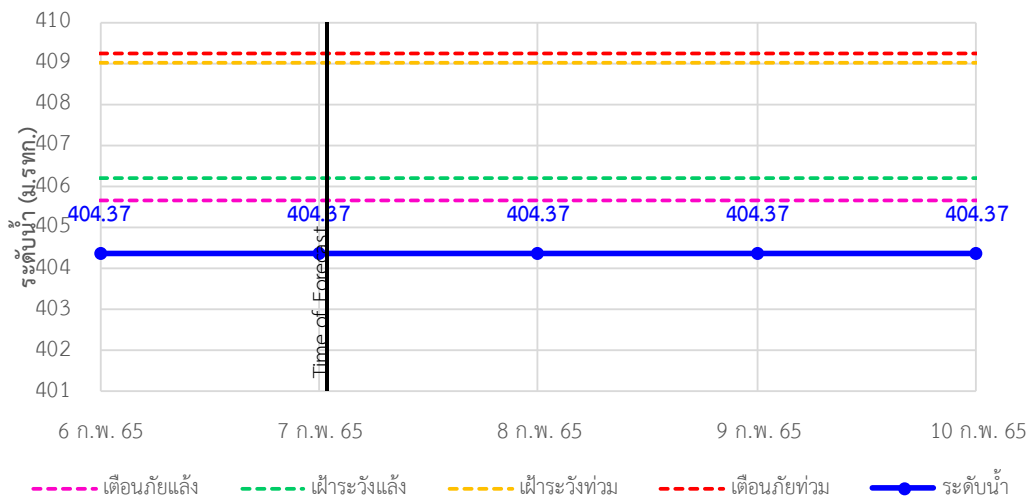


รายงานสถานการณ์ลุ่มน้ำสาละวิน วันที่ 14 มีนาคม 2565

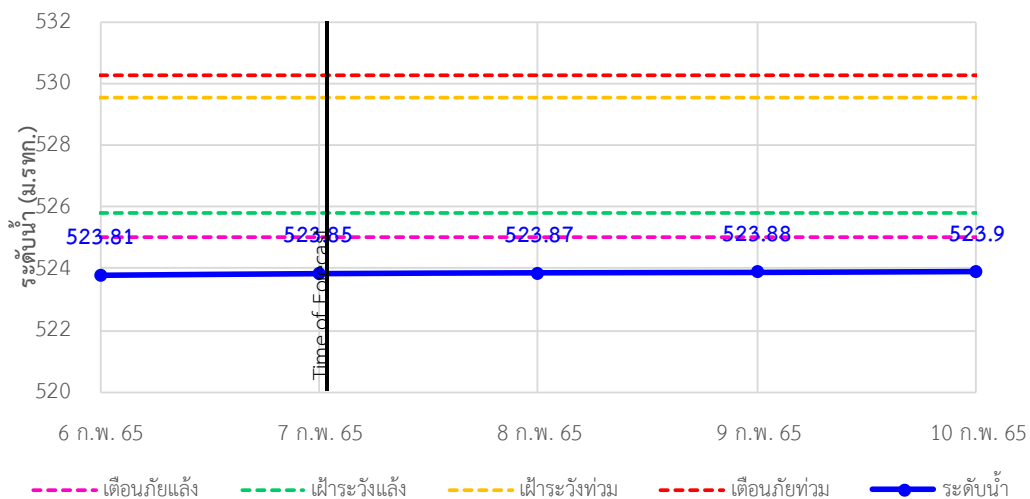
TC010510 สะพานบ้านปางหมู ต.ปางหมู อ.เมือง จ.แม่ฮ่องสอน



TC010703 สะพานบ้านแม่สุริน ต.ขุนยวม อ.ขุนยวม จ.แม่ฮ่องสอน



TC010806 สะพานบ้านขุนยวม ต.ขุนยวม อ.ขุนยวม จ.แม่ฮ่องสอน





ระบบติดตามสถานการณ์น้ำทางไกลอัตโนมัติ

ศูนย์ป้องกันวิกฤติน้ำ กรมทรัพยากรน้ำ กระทรวงทรัพยากรธรรมชาติและสิ่งแวดล้อม

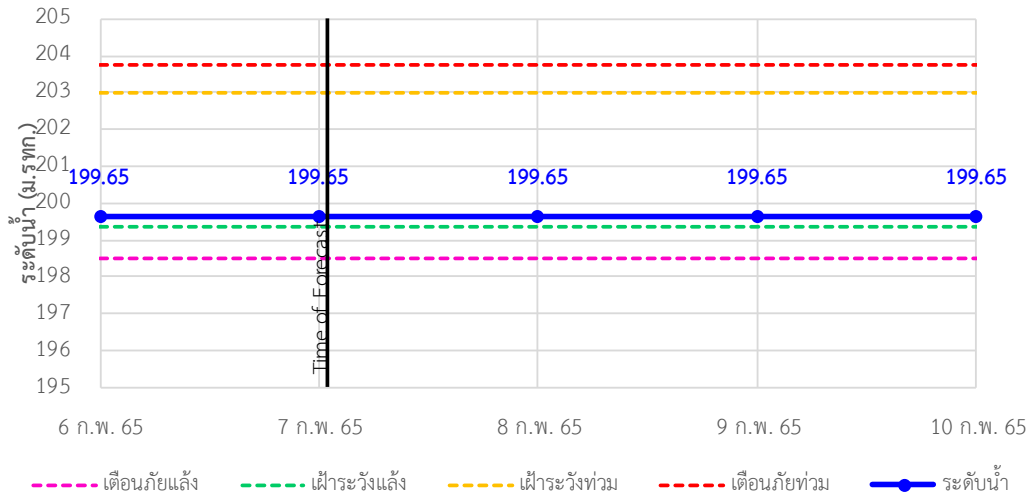
180/3 ถนนพระรามที่ 6 ซอย 34 แขวงสามเสนใน เขตพญาไท กรุงเทพมหานคร 10400 โทรศัพท์ 0 2271 6000

<http://tele-salawin.dwr.go.th>

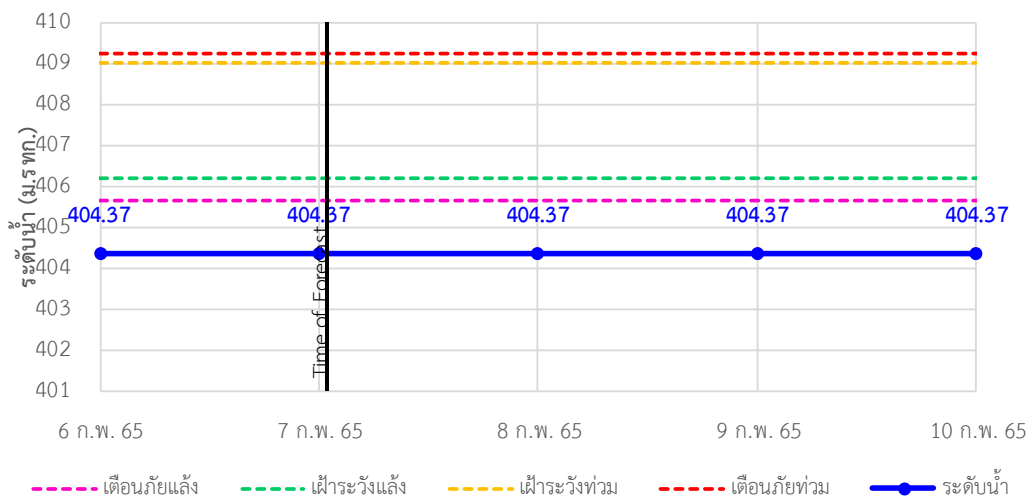


รายงานสถานการณ์ลุ่มน้ำสาละวิน วันที่ 14 มีนาคม 2565

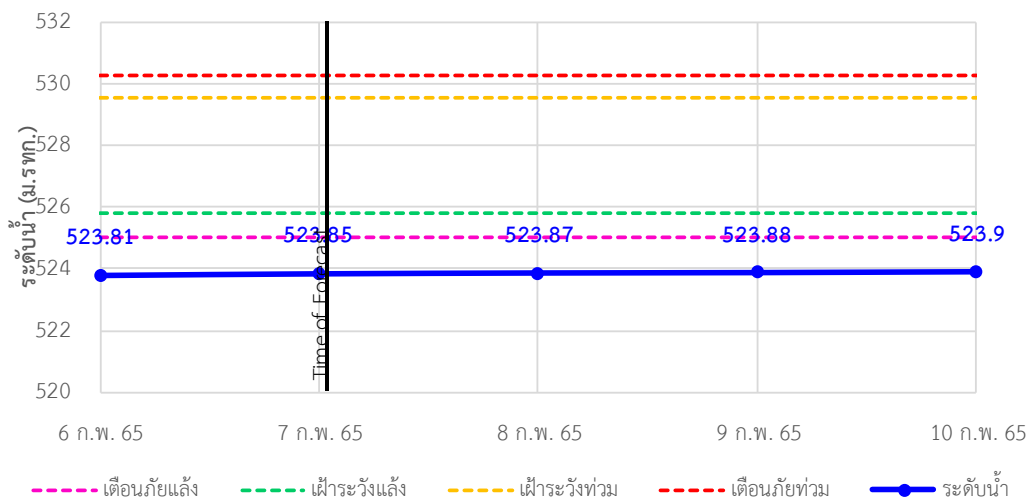
TC010510 สะพานบ้านปางหมู ต.ปางหมู อ.เมือง จ.แม่ฮ่องสอน



TC010703 สะพานบ้านแม่สุริน ต.ขุนยวม อ.ขุนยวม จ.แม่ฮ่องสอน



TC010806 สะพานบ้านขุนยวม ต.ขุนยวม อ.ขุนยวม จ.แม่ฮ่องสอน





ระบบติดตามสถานการณ์น้ำทางไกลอัตโนมัติ

ศูนย์ป้องกันวิกฤติน้ำ กรมทรัพยากรน้ำ กระทรวงทรัพยากรธรรมชาติและสิ่งแวดล้อม

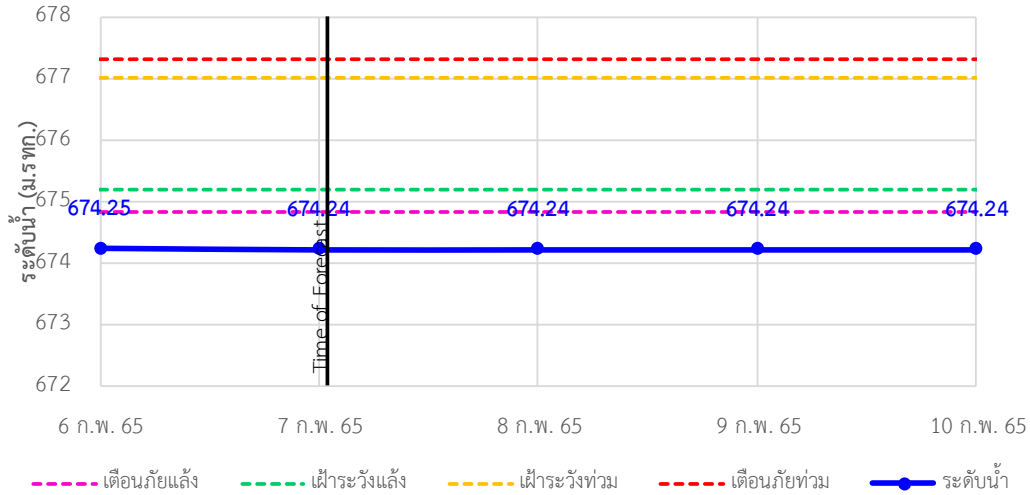
180/3 ถนนพระรามที่ 6 ซอย 34 แขวงสามเสนใน เขตพญาไท กรุงเทพมหานคร 10400 โทรศัพท์ 0 2271 6000

<http://tele-salawin.dwr.go.th>

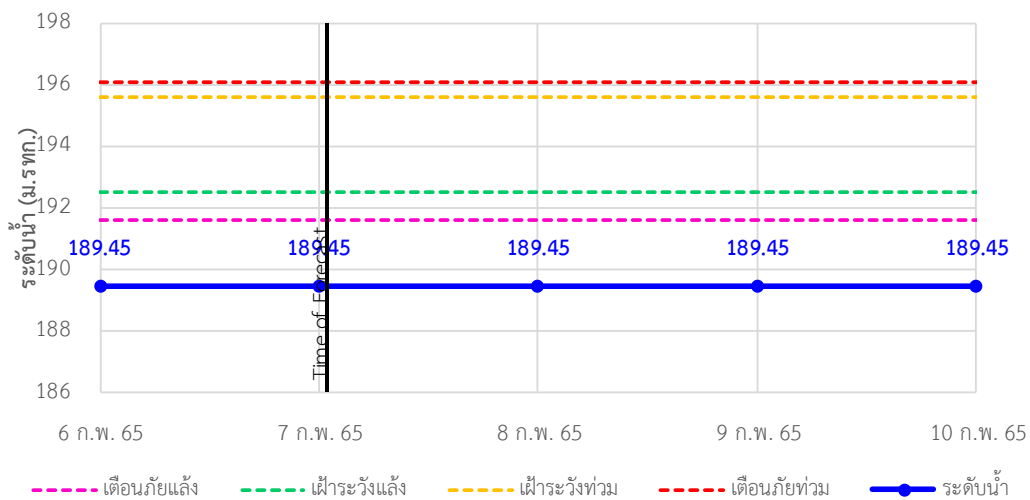


รายงานสถานการณ์ลุ่มน้ำสาละวิน วันที่ 14 มีนาคม 2565

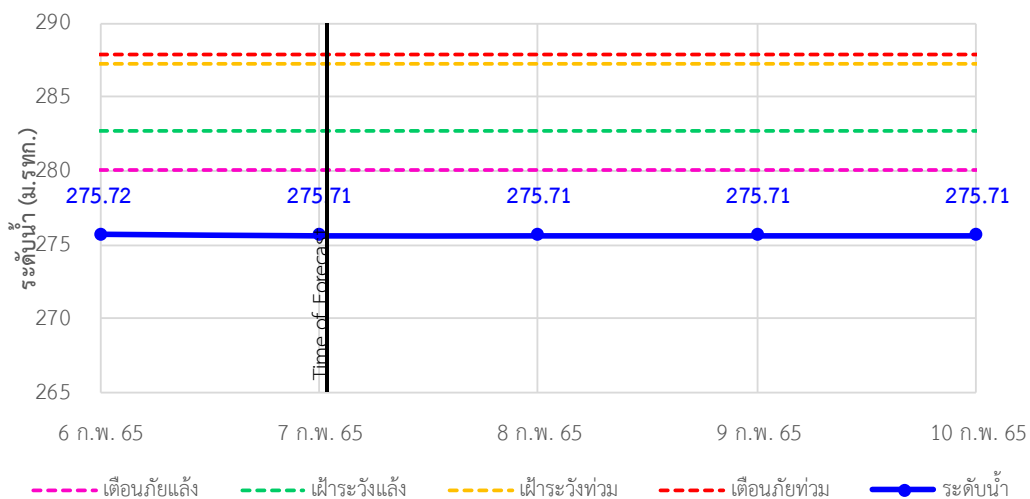
TC011202 สะพานบ้านกอกก้อย ต.กอกก้อย อ.สบเมย จ.แม่ฮ่องสอน



TC010605 สะพานบ้านป่าปู้ ต.ผาป่อง อ.เมือง จ.แม่ฮ่องสอน



TC011703 สะพานข้ามน้ำแม่ละเมา ต.พะวอ อ.แม่สอด จ.ตาก





ระบบติดตามสถานการณ์น้ำทางไกลอัตโนมัติ

ศูนย์ป้องกันวิกฤติน้ำ กรมทรัพยากรน้ำ กระทรวงทรัพยากรธรรมชาติและสิ่งแวดล้อม

180/3 ถนนพระรามที่ 6 ซอย 34 แขวงสามเสนใน เขตพญาไท กรุงเทพมหานคร 10400 โทรศัพท์ 0 2271 6000

<http://tele-salawin.dwr.go.th>



รายงานสถานการณ์ลุ่มน้ำสาละวิน วันที่ 14 มีนาคม 2565

4) สรุปสถานการณ์น้ำ

สรุปสถานการณ์น้ำในพื้นที่ลุ่มน้ำสาละวิน อยู่ในภาวะปกติ ระดับน้ำในลำน้ำส่วนใหญ่มีแนวโน้มคงที่



ระบบติดตามสถานการณ์น้ำทางไกลอัตโนมัติ

ศูนย์ป้องกันวิกฤติน้ำ กรมทรัพยากรน้ำ กระทรวงทรัพยากรธรรมชาติและสิ่งแวดล้อม

180/3 ถนนพระรามที่ 6 ซอย 34 แขวงสามเสนใน เขตพญาไท กรุงเทพมหานคร 10400 โทรศัพท์ 0 2271 6000

http://tele-salawin.dwr.go.th



รายงานสถานการณ์ลุ่มน้ำสาละวิน วันที่ 14 มีนาคม 2565

สรุปรายงานสถานการณ์ฝนมลุ่มน้ำสาละวิน

ระบบติดตามสถานการณ์น้ำทางไกลอัตโนมัติ (ลุ่มน้ำสาละวิน) **วันจันทร์ ที่ 14 มีนาคม 2565**

เวลา 07.00 น.

คำอธิบายสัญลักษณ์

- ปริมาณฝนมปกติ**
 - ปริมาณฝนมสะสม 24 ชม. < 35 มม.
 - ฝนมตามสถานการณ์
- ปริมาณฝนมพิชระวัง(เตรียมพร้อม)**
 - ปริมาณฝนมสะสม 24 ชม. < 90 มม.
 - ฝนมเตรียมตัวพร้อมรับสถานการณ์
 - เก็บรวบรวมสิ่งของจำเป็น
- ปริมาณฝนมเตือนภัย(อพยพ)**
 - ปริมาณฝนมสะสม 24 ชม. > 90 มม.
 - ฝนมเตรียมตัวพร้อมรับสถานการณ์
 - เก็บรวบรวมสิ่งของจำเป็น

สถานีฝนมตก 1 สถานี
 ฝนมตกเล็กน้อย 0.1-10.0 มม. 1 สถานี
 ฝนมตกปานกลาง 10.1-35.0 มม. - สถานี
 ฝนมตกหนัก 35.1-90.0 - สถานี
 ฝนมตกหนักมาก 90.1 มม. ขึ้นไป - สถานี

○ ไม่มีฝนมตก
 ● มีฝนมตก

สถานีเตือนภัย	อำเภอ	จังหวัด	ฝนม (มม.)	
1	สะพานข้ามห้วยแม่สอด	แม่สอด	ตาก	0.00
2	โรงเรียนอนุบาลศกษาลตบสพพระ	พมพระ	ตาก	3.50
3	โรงเรียนบ้านบาปู่ป้อม	ปางมะผ้า	แม่ฮ่องสอน	0.00
4	สะพานบ้านพาสารณ	ป่าเย	แม่ฮ่องสอน	0.00
5	สะพานข้ามคลองแม่ลาว	ปางมะผ้า	แม่ฮ่องสอน	0.00
6	สะพานบ้านปางหมู	เมือง	แม่ฮ่องสอน	0.00
7	โรงเรียนบ้านป่าลาน	เมือง	แม่ฮ่องสอน	0.00
8	สะพานข้ามน้ำยวม	ซุยยวม	แม่ฮ่องสอน	0.00
9	สะพานบ้านกวางก่อ	สบเมย	แม่ฮ่องสอน	0.00
10	โรงเรียนบ้านแม่สามแลบ	สบเมย	แม่ฮ่องสอน	0.00
11	โรงเรียนชุมชนบ้านท่าสองยาง	ท่าสองยาง	ตาก	0.00
12	โรงเรียนท่าสองยางวิทยาคม	ท่าสองยาง	ตาก	0.00
13	โรงเรียนบ้านขุนห้วยนกแล	แม่ระมาด	ตาก	0.00
14	สะพานข้ามน้ำแม่สะป	แม่สอด	ตาก	0.00

สรุปรายงานสถานการณ์ระดับน้ำลุ่มน้ำสาละวิน

ระบบติดตามสถานการณ์น้ำทางไกลอัตโนมัติ (ลุ่มน้ำสาละวิน) **วันจันทร์ ที่ 14 มีนาคม 2565**

เวลา 07.00 น.

เกณฑ์ระดับน้ำ

กรณีน้ำมาก

- วิกฤตน้ำมาก = ระดับน้ำล้นตลิ่ง
- แจ้งเตือนน้ำมาก = ระดับน้ำใกล้ล้นตลิ่ง
- ปกติ = ระดับน้ำต่ำกว่าล้นตลิ่ง

กรณีน้ำน้อย

- ปกติ = ระดับน้ำมากกว่ากึ่งน้ำมาก
- พิชระวังน้ำน้อย = ระดับน้ำใกล้กึ่งน้ำน้อย
- วิกฤตน้ำน้อย = ระดับน้ำแห้งมาก

กรณีอื่นๆ

- N/A ไม่มีข้อมูล

สถานีเตือนภัย	อำเภอ	จังหวัด	ระดับน้ำวันนี้ (ม.รทก.)	เกณฑ์ระดับวิกฤต (ม.รทก.)	
1	สะพานข้ามห้วยแม่สอด	แม่สอด	ตาก	205.37	207.69
2	สะพานประวัติศาสตร์	ป่าเย	แม่ฮ่องสอน	475.75	483.43
3	สะพานบ้านพาสารณ	ป่าเย	แม่ฮ่องสอน	419.98	425.89
4	สะพานข้ามคลองแม่ลาว	ปางมะผ้า	แม่ฮ่องสอน	581.03	592.88
5	สะพานบ้านปางหมู	เมือง	แม่ฮ่องสอน	199.65	203.77
6	สะพานบ้านแม่สุริน	ซุยยวม	แม่ฮ่องสอน	404.37	409.22
7	สะพานข้ามน้ำยวม	ซุยยวม	แม่ฮ่องสอน	523.85	530.30
8	สะพานข้ามน้ำยวม	ซุยยวม	แม่ฮ่องสอน	379.89	389.98
9	สะพานบ้านคอบพิน - บ้านห้วยสิงห์	สบเมย	แม่ฮ่องสอน	179.92	187.76
10	สะพานรณเฑาะพบ้านท่าปาญ	แม่ลาป้อย	แม่ฮ่องสอน	240.39	248.94
11	สะพานบ้านกวางก่อ	สบเมย	แม่ฮ่องสอน	674.24	677.31
12	สะพานบ้านปาญ	เมือง	แม่ฮ่องสอน	189.45	196.05
13	สะพานข้ามน้ำแม่สะป	แม่สอด	ตาก	275.71	287.85

สถานการณ์น้ำในแม่น้ำสายหลักและลำสาขาที่อยู่ในระดับวิกฤตน้ำมาก จำนวน 0 สถานี
 สถานการณ์น้ำในแม่น้ำสายหลักและลำสาขาที่อยู่ในระดับวิกฤตน้ำน้อย จำนวน 0 สถานี