

รายงานสถานการณ์น้ำลุ่มน้ำยมและน่าน

วันที่ 14 มีนาคม 2565

1) สภาพภูมิอากาศ

ลักษณะอากาศทั่วไป (ที่มา: กรมอุตุนิยมวิทยา)

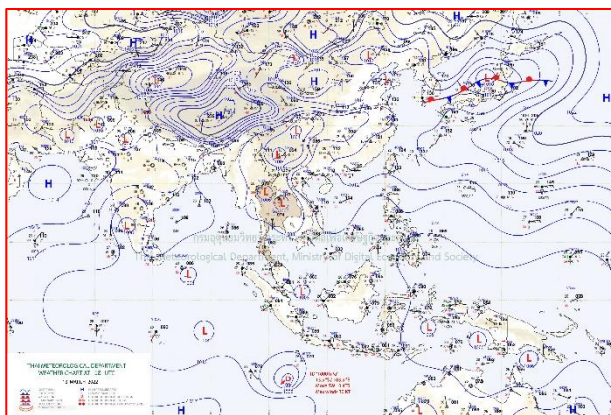
พยากรณ์อากาศ 24 ชั่วโมงข้างหน้า ความกดอากาศต่ำเนื่องจากความร้อนปกคลุมประเทศไทยตอนบน ทำให้ประเทศไทยตอนบนมีอากาศร้อนกับมีฟ้าหลัวในตอนกลางวัน และมีอากาศร้อนจัดบางพื้นที่ ในขณะที่ลมใต้และลมตะวันออกเฉียงใต้กำลังอ่อนพัดปกคลุมภาคเหนือตอนล่าง ภาคตะวันออกเฉียงเหนือตอนล่าง ภาคกลาง และภาคตะวันออก ทำให้บริเวณดังกล่าวมีฝนฟ้าคะนองบางแห่ง ขอให้ประชาชนบริเวณประเทศไทยตอนบนดูแลรักษาสุขภาพเนื่องจากสภาพอากาศที่ร้อนขึ้นไว้ด้วย

สำหรับภาคใต้และอ่าวไทยมีลมตะวันออกเฉียงใต้พัดปกคลุม ประกอบกับมีหย่อมความกดอากาศต่ำปกคลุมบริเวณทะเลจีนใต้ตอนล่างใกล้กับชายฝั่งประเทศมาเลเซีย ทำให้ภาคใต้มีฝนฟ้าคะนองเกิดขึ้นในระยะนี้

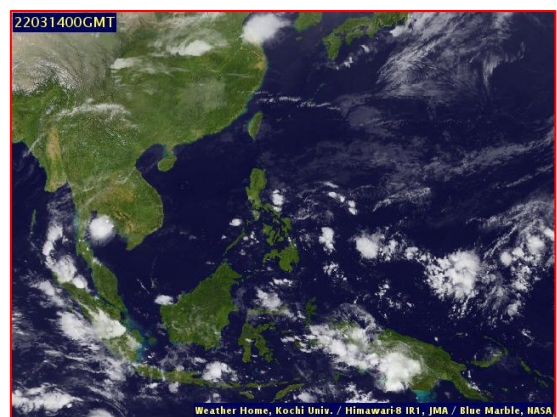
สภาพอากาศภาคเหนือ อากาศร้อนถึงร้อนจัด กับมีฟ้าหลัวในตอนกลางวัน โดยมีฝนฟ้าคะนองร้อยละ 10 ของพื้นที่ ส่วนมากบริเวณจังหวัดแม่ฮ่องสอน เชียงใหม่ และตาก อุณหภูมิต่ำสุด 23-26 องศาเซลเซียส อุณหภูมิสูงสุด 36-40 องศาเซลเซียส ลมใต้ ความเร็ว 5-15 กม./ชม.

ผลคาดการณ์ปริมาณน้ำฝนล่วงหน้า 1-7 วัน ภาคเหนือ

ในช่วงวันที่ 13 - 14, 18 - 19 มี.ค. 65 อากาศร้อนถึงร้อนจัด กับมีฟ้าหลัวในตอนกลางวัน โดยมีฝนฟ้าคะนองร้อยละ 10 ของพื้นที่ อุณหภูมิต่ำสุด 23-26 องศาเซลเซียส อุณหภูมิสูงสุด 36-40 องศาเซลเซียส ลมใต้ ความเร็ว 10-15 กม./ชม. ในช่วงวันที่ 15 - 17 มี.ค. 65 โดยมีพายุฝนฟ้าคะนองร้อยละ 10-30 ของพื้นที่ กับมีลมกระโชกแรง และมีลูกเห็บตกบางแห่ง อุณหภูมิต่ำสุด 21-25 องศาเซลเซียส อุณหภูมิสูงสุด 34-38 องศาเซลเซียส ลมใต้ ความเร็ว 10-15 กม./ชม.



แผนที่อากาศ วันที่ 14 มี.ค. 2565 เวลา 01.00 น.



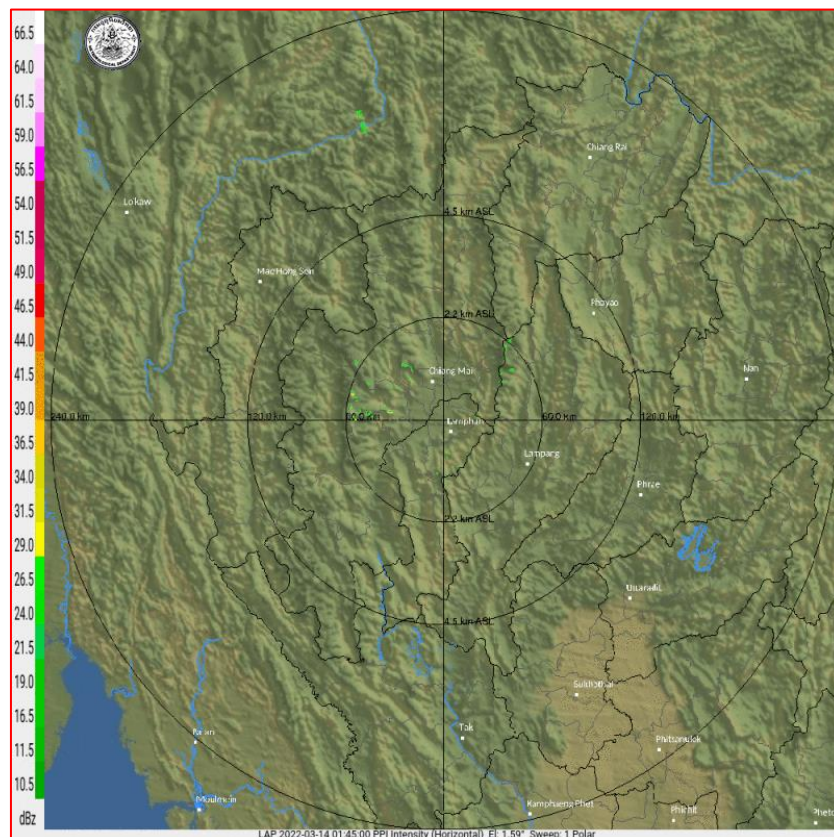
ภาพถ่ายจากดาวเทียม วันที่ 14 มี.ค. 2565

2) สถานการณ์ฝน

จากข้อมูลสถานการณ์ฝนในพื้นที่ลุ่มน้ำยมและน่านของวันที่ 13 มีนาคม 2565 จากกรมทรัพยากรน้ำ กรมอุตุนิยมวิทยา กรมชลประทาน และสถาบันสารสนเทศทรัพยากรน้ำ (องค์การมหาชน) พบว่าไม่มีปริมาณฝนตกในพื้นที่ลุ่มน้ำยมและน่าน

ข้อมูลสถานการณ์ฝนในพื้นที่ลุ่มน้ำยมและน่าน ณ วันที่ 13 มีนาคม 2565 เวลา 07.00 น.

ลุ่มน้ำ	จังหวัด*	ปริมาณฝน 24 ชม.(มม.)
ยม	สุโขทัย	ไม่มีฝน
	แพร่	ไม่มีฝน
น่าน	น่าน	ไม่มีฝน
	อุตรดิตถ์	ไม่มีฝน
	พิษณุโลก	ไม่มีฝน
	พิจิตร (สภช.)	ไม่มีฝน
หมายเหตุ “ - ” คือ ยังไม่ได้รับรายงาน, *จังหวัดมีพื้นที่ลุ่มน้ำมากกว่าร้อยละ 50 ขึ้นไป		

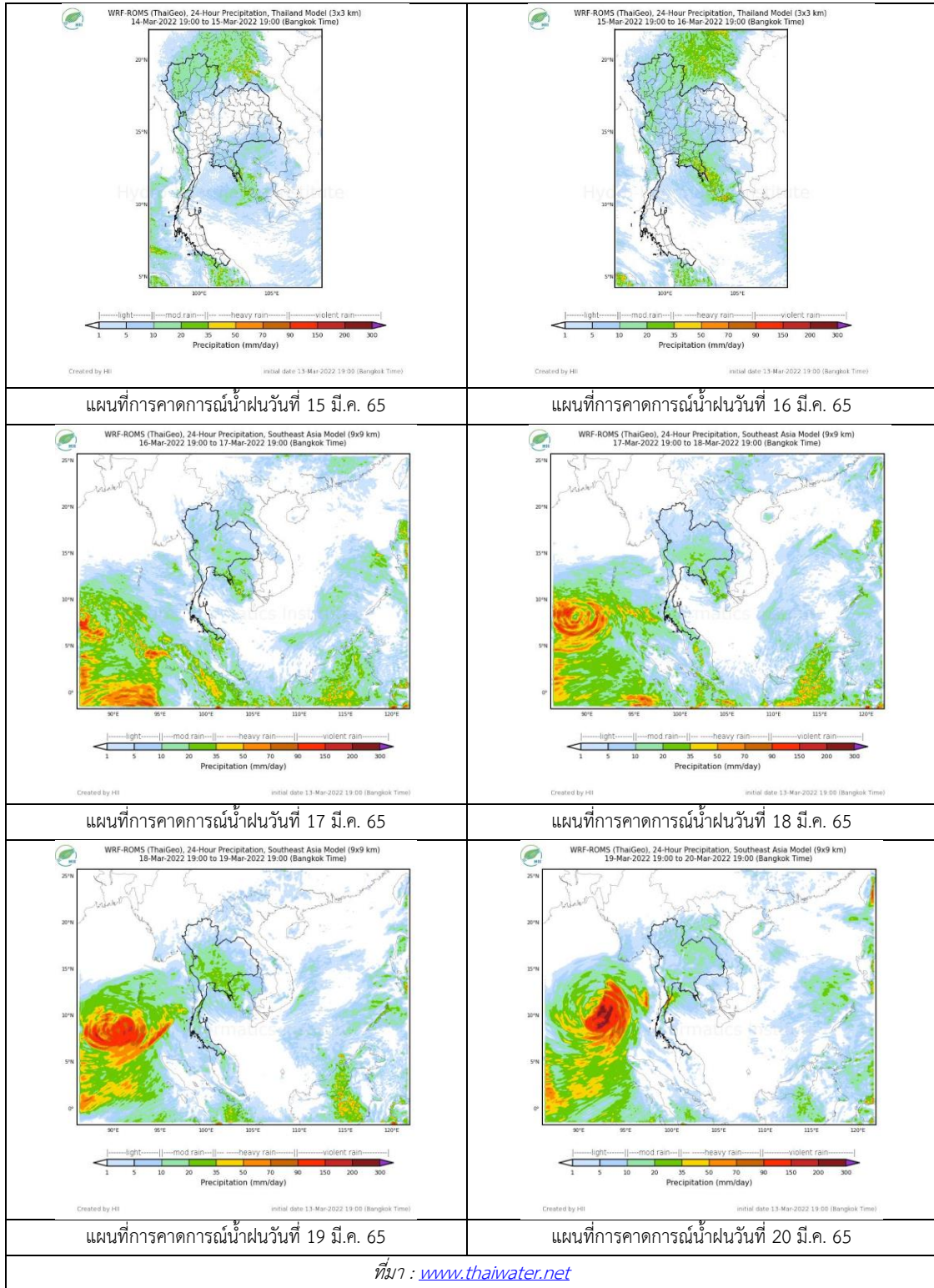


ภาพเรดาร์ตรวจอากาศ “ลำพูน”

ณ วันที่ 14 มีนาคม 2565 เวลา 08.30 น.

(ที่มา : กรมอุตุนิยมวิทยา <https://weather.tmd.go.th/phs.php>)

สถานการณ์น้ำฝน (แผนภาพคาดการณ์ฝนล่วงหน้าความละเอียดสูง WRF-ROMS Model)



3) ข้อมูลปริมาณน้ำในลำน้ำ

สถานการณ์น้ำท่า (10 – 14 มี.ค. 2565 ที่มา : กรมชลประทาน)

สถานี	แม่น้ำ	อำเภอ	จังหวัด	ระดับตลิ่ง	พฤษภาคม	ตุลาคม	เสาร์	อาทิตย์	จันทร์	แนวโน้ม (เพิ่ม/ ลด)
				ปริมาณน้ำ (ลบ.ม./วิ.)	10 มี.ค.	11 มี.ค.	12 มี.ค.	13 มี.ค.	14 มี.ค.	
Y.14A	ยม	ศรีสัชชา ลัย	สุโขทัย	11.30	1.29	1.33	1.35	1.64	1.60	ลดลง
					1.28	1.54	1.70	6.02	5.33	
Y.16	ยม	บางระกำ	พิษณุโลก	7.30	0.02	0.06	0.09	0.07	0.05	ลดลง
				207.00	***	***	***	***	***	
Y.5	ยม	โพทะเล	พิจิตร	8.10	-0.16	-0.30	-0.40	-0.56	-0.74	ลดลง
				464.00	***	***	***	***	***	
N.60	น่าน	ตรอน	อุตรดิตถ์	8.00	0.33	0.47	0.67	0.74	0.81	เพิ่มขึ้น
				1990.00	54.37	67.55	92.01	102.50	114.10	
N.27A	น่าน	พรหม พิราม	พิษณุโลก	8.64	0.21	0.21	0.21	0.24	0.26	เพิ่มขึ้น
				1056.00	45.82	45.82	45.82	46.99	47.75	
N.7A	น่าน	บางมูล นาก	พิจิตร	10.37	1.23	1.21	1.22	1.21	1.19	ลดลง
				1365.00	94.84	93.86	94.35	93.86	92.89	

*** ยังไม่ได้รับรายงาน



สะพานพระแม่ย่า
ต.ธานี อ.เมือง จ.สุโขทัย (ลุ่มน้ำยม)



สะพานเฉลิมพระเกียรติ 48 พรรษา
ต.ไผ่ขวาง อ.เมือง จ.พิจิตร (ลุ่มน่าน)

ปริมาณน้ำในลำน้ำในพื้นที่ลุ่มน้ำยมและน่าน

(หมายเหตุ ที่มา : <http://mekhala.dwr.go.th/cctv/>)

4) สรุป

รายงานสถานการณ์น้ำลุ่มน้ำยมและน่านวันที่ 14 มีนาคม 2565

- สถานการณ์น้ำในลุ่มน้ำยมอยู่ในภาวะเฝ้าระวังน้ำน้อย ระดับน้ำในลำน้ำส่วนใหญ่มีแนวโน้มลดลง
- สถานการณ์น้ำในลุ่มน่านอยู่ในภาวะเฝ้าระวังน้ำน้อย ระดับน้ำในลำน้ำส่วนใหญ่มีแนวโน้มเพิ่มขึ้น