

## รายงานสถานการณ์ลุ่มน้ำแม่กลองวันที่ 15 มีนาคม 2565

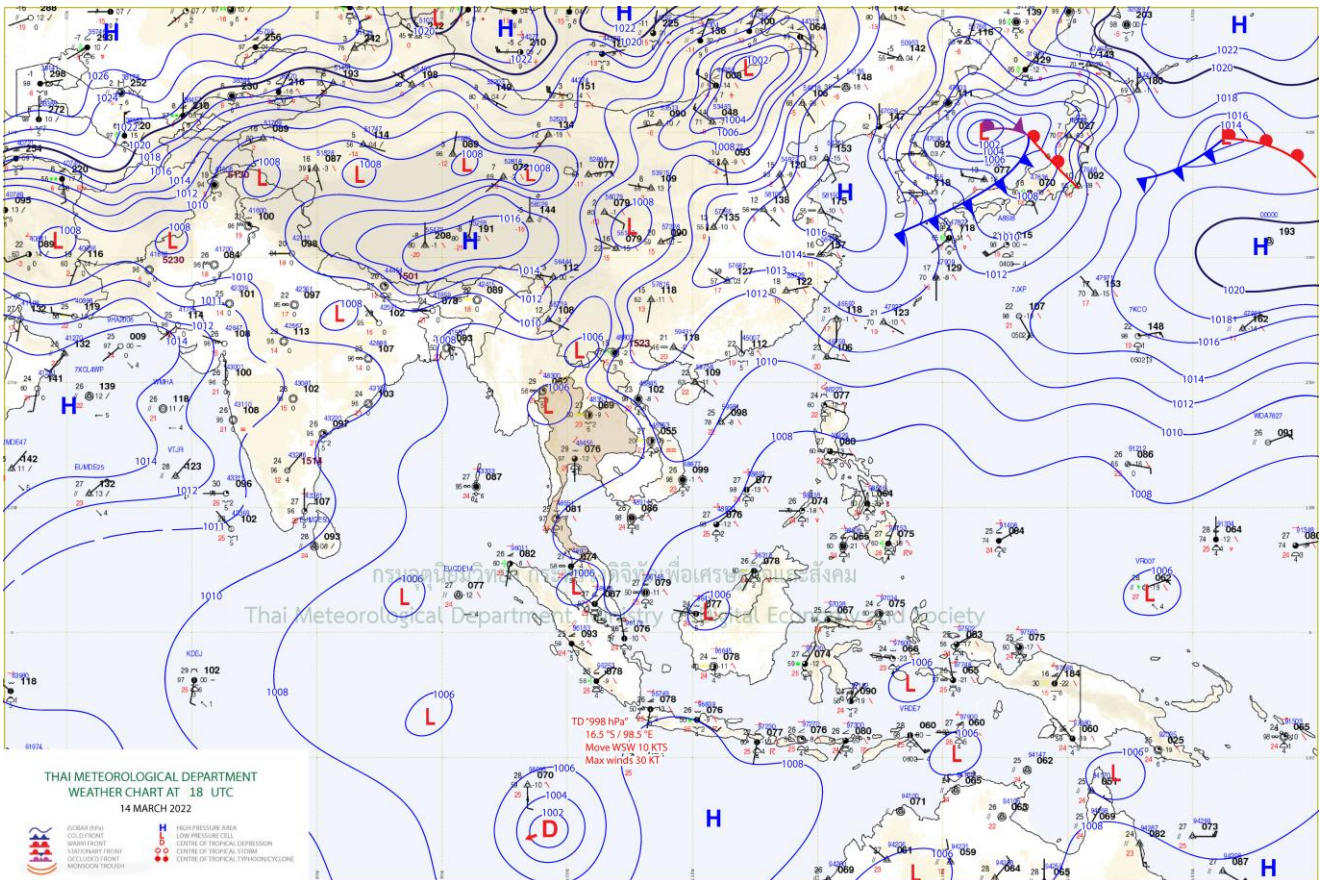
### 1) สภาพภูมิอากาศ (ที่มา : กรมอุตุนิยมวิทยา)

#### สภาพอากาศวันนี้

พยากรณ์อากาศ 24 ชั่วโมงข้างหน้า ความกดอากาศต่ำเนื่องจากความร้อนปกคลุมประเทศไทยตอนบน ทำให้ประเทศไทยตอนบนมีอากาศร้อนกับมีฟ้าหลัวในตอนกลางวัน และมีอากาศร้อนจัดบางพื้นที่ ในขณะที่ลมฝ่ายตะวันตกในระดับบนเคลื่อนเข้าปกคลุมภาคเหนือ และภาคตะวันออกเฉียงเหนือตอนบน ประกอบกับลมใต้และลมตะวันออกเฉียงใต้พัดปกคลุมภาคเหนือตอนล่าง ภาคตะวันออกเฉียงเหนือตอนล่าง ภาคกลาง และภาคตะวันออก ทำให้บริเวณดังกล่าวมีฝนฟ้าคะนองบางแห่ง ขอให้ประชาชนบริเวณประเทศไทยตอนบนดูแลรักษาสุขภาพเนื่องจากสภาพอากาศที่ร้อนขึ้น รวมถึงระวังอันตรายจากฝนฟ้าคะนอง และลมกระโชกแรงที่จะเกิดขึ้นไว้ด้วย สำหรับภาคใต้และอ่าวไทยมีลมตะวันออกเฉียงใต้พัดปกคลุม ประกอบกับมีหย่อมความกดอากาศต่ำปกคลุมบริเวณช่องแคบมะละกา ทำให้ภาคใต้ยังคงมีฝนฟ้าคะนองเกิดขึ้นได้ในระยะนี้

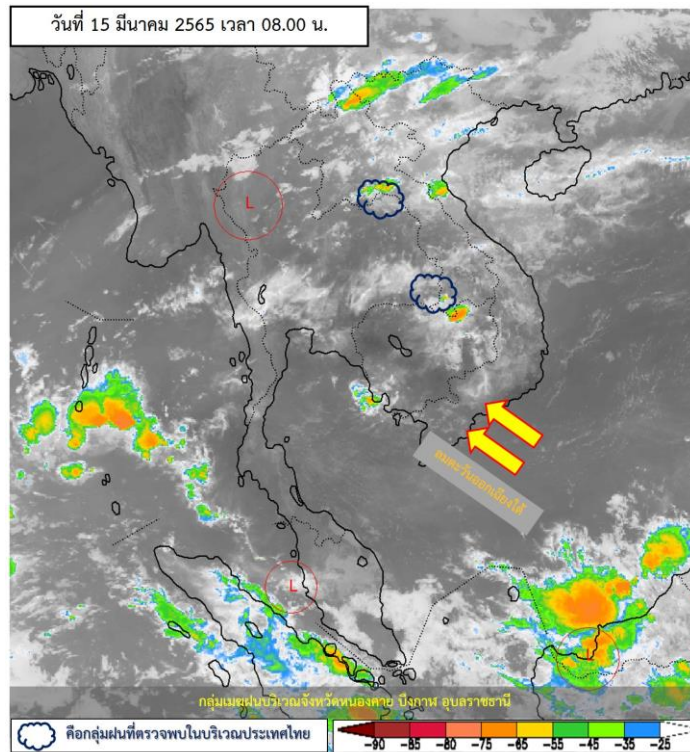
#### สภาพอากาศภาคกลาง (เวลา 6:00 น.วันนี้ - 6:00 น.วันพรุ่งนี้)

อากาศร้อนกับมีฟ้าหลัวในตอนกลางวัน โดยมีฝนฟ้าคะนองร้อยละ 10 ของพื้นที่ ส่วนมากบริเวณจังหวัดนครสวรรค์ อุทัยธานี ลพบุรี และกาญจนบุรี อุณหภูมิต่ำสุด 25-27 องศาเซลเซียส อุณหภูมิสูงสุด 36-38 องศาเซลเซียส ลมใต้ ความเร็ว 10-15 กม./ชม.

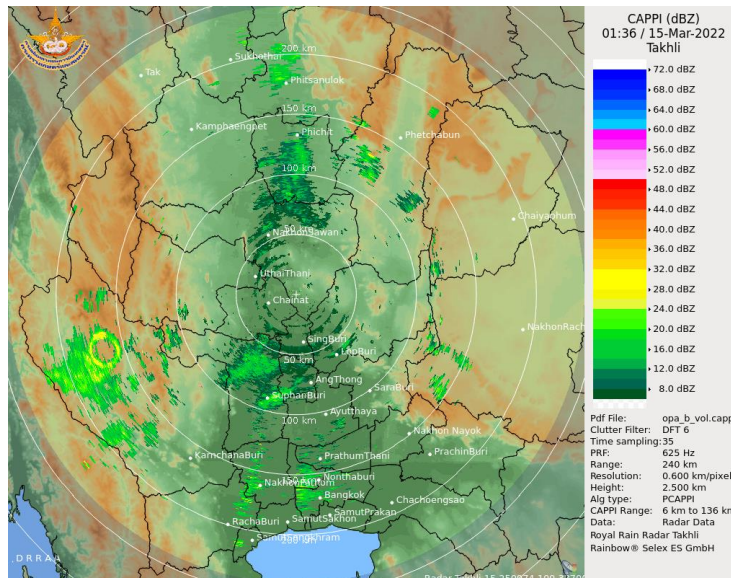


แผนที่อากาศ

## รายงานสถานการณ์ลุ่มน้ำแม่กลองวันที่ 15 มีนาคม 2565



ภาพถ่ายดาวเทียม



เรดาร์ตรวจอากาศ

ภาพดาวเทียม : พบกลุ่มเมฆฝนบริเวณจังหวัดหนองคาย บึงกาฬ อุบลราชธานี

ภาพเรดาร์ : เวลา 7.00 น. พบกลุ่มฝนในบริเวณจังหวัดตาก ชัยภูมิ นครราชสีมา กาญจนบุรี



# ระบบติดตามสถานการณ์น้ำทางไกลอัตโนมัติ

ศูนย์ป้องกันวิกฤติน้ำ กรมทรัพยากรน้ำ กระทรวงทรัพยากรธรรมชาติและสิ่งแวดล้อม

180/3 ถนนพระรามที่ 6 ซอย 34 แขวงสามเสนใน เขตพญาไท กรุงเทพมหานคร 10400 โทรศัพท์ 0 2271 6000

<http://tele-maeklong.dwr.go.th>



## รายงานสถานการณ์ลุ่มน้ำแม่กลองวันที่ 15 มีนาคม 2565

### 2) สรุปสถานการณ์ฝน

สรุปสถานการณ์ฝนในพื้นที่ลุ่มน้ำแม่กลอง จากข้อมูลตรวจวัดปริมาณน้ำฝนของสถานีโทรมาตรของระบบติดตามสถานการณ์น้ำทางไกลอัตโนมัติ กรมทรัพยากรน้ำ สະสม 24 ชั่วโมง ระหว่างวันที่ วันที่ 14 มีนาคม 2565 เวลา 07:00 น. ถึง วันที่ 15 มีนาคม 2565 เวลา 07:00 น. และข้อมูลคาดการณ์ปริมาณน้ำฝนสະสม ดังแสดงในตารางนี้

สถานีโทรมาตร	ที่ตั้ง	ปริมาณฝนตรวจวัดสະสม (มม.)			ปริมาณฝนคาดการณ์ล่วงหน้า (มม.)		
		ฝนเมื่อวาน	ฝน 2 วัน	ฝน 3 วัน	วันนี้	1 วัน	2 วัน
TC140805 สนามกีฬาเทศบาลตำบลวังกะ	ต.หนองลู อ.สังขละบุรี จ.กาญจนบุรี	7.50	7.50	28.50	0.50	0.00	0.00
TC140806 สะพานดาวดิงส์	ต.ไทรโยค อ.ไทรโยค จ.กาญจนบุรี	0.00	0.00	0.00	0.00	0.00	0.00
TC141001 สะพานบ้านเก่า	ต.บ้านเก่า อ.เมือง จ.กาญจนบุรี	0.00	0.00	0.00	0.00	0.00	0.00
TC140502 โรงเรียนบ้านใหม่คลองอ้งวะ	ต.แก่นมะกรูด อ.บ้านไร่ จ.อุทัยธานี	0.00	0.00	0.00	0.00	0.00	0.00
TC140605 สะพาน กฟผ.อุทิส	ต.ช่องสะเดา อ.เมือง จ.กาญจนบุรี	0.00	0.00	0.00	0.00	0.00	0.00
TC140701 โรงเรียนบ้านหนองผักแว่น	ต.สมเด็จพระเจริญ อ.หนองปรือ จ.กาญจนบุรี	0.00	0.00	0.00	0.00	0.00	0.00
TC140703 สะพานบ้านบึงหัวแหวน	ต.บ่อพลอย อ.บ่อพลอย จ.กาญจนบุรี	0.00	0.00	0.00	0.00	0.00	0.00
TC140606 สะพานแควใหญ่	ต.ท่ามะขาม อ.เมือง จ.กาญจนบุรี	0.00	0.00	0.00	0.00	0.00	0.00
TC140102 สะพานเฉลิมพระเกียรติ 60 พรรษามหาราชาธิ	ต.บ้านโป่ง อ.บ้านโป่ง จ.ราชบุรี	0.00	0.00	0.00	0.00	0.00	0.00
TC140103 สะพานธนรัชต์	ต.หน้าเมือง อ.เมือง จ.ราชบุรี	0.00	0.00	0.00	0.00	0.00	0.00
TC140104 สะพานสมเด็จพระศรีสุริเยนทร์	ต.อัมพวา อ.อัมพวา จ.สมุทรสงคราม	0.00	0.00	0.00	0.00	0.00	0.00
STN1624 บ้านไร่	ต.ห้วยเขย่ง อ.ทองผาภูมิ จ.กาญจนบุรี	0.50	28.50	28.50	0.50	0.00	0.00

หมายเหตุ : พบสถานี Early Warning ที่มีฝนตก 1 สถานี



# ระบบติดตามสถานการณ์น้ำทางไกลอัตโนมัติ

ศูนย์ป้องกันวิกฤติน้ำ กรมทรัพยากรน้ำ กระทรวงทรัพยากรธรรมชาติและสิ่งแวดล้อม

180/3 ถนนพระรามที่ 6 ซอย 34 แขวงสามเสนใน เขตพญาไท กรุงเทพมหานคร 10400 โทรศัพท์ 0 2271 6000

<http://tele-maeklong.dwr.go.th>



## รายงานสถานการณ์ลุ่มน้ำแม่กลองวันที่ 15 มีนาคม 2565

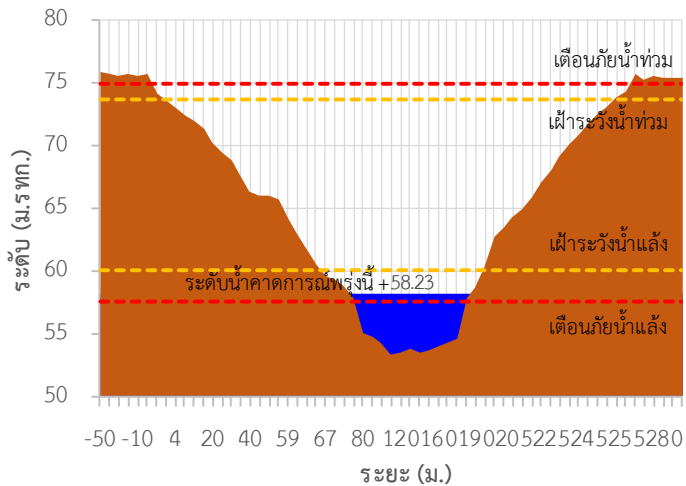
### 3) สรุประดับน้ำรายวัน

สรุปสถานการณ์น้ำในพื้นที่ลุ่มน้ำแม่กลอง จากข้อมูลตรวจวัดระดับน้ำของสถานีโทรมาตรโครงการพัฒนาระบบพยากรณ์และเตือนภัยทรัพยากรน้ำ กรมทรัพยากรน้ำ ณ เวลา 07:00 น. ของวันที่ 15 มีนาคม 2565 และข้อมูลระดับน้ำคาดการณ์จากแบบจำลองคณิตศาสตร์ ดังแสดงในตารางนี้

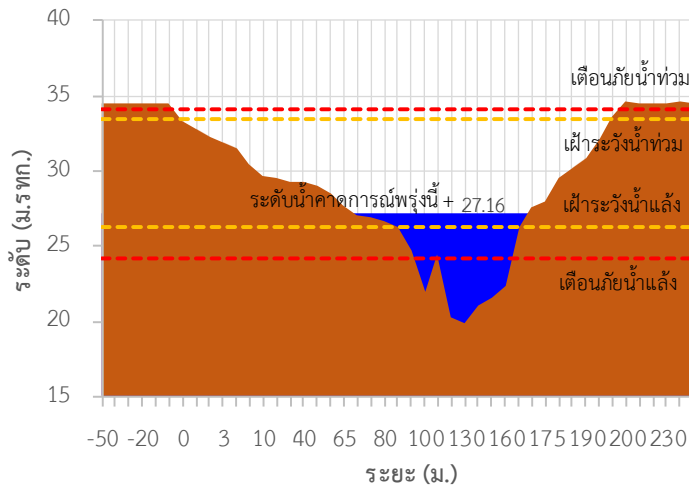
สถานีโทรมาตร	ที่ตั้ง	ระดับเตือนภัย (ม.รทก.)	ข้อมูลระดับน้ำตรวจวัด (ม.รทก.)		ระดับน้ำคาดการณ์ล่วงหน้า (ม.รทก.)				
			เมื่อวาน	วันนี้	1 วัน	2 วัน	3 วัน	แนวโน้ม	
TC140806 สะพานดาวดิงส์	ต.ไทรโยค อ.ไทรโยค จ.กาญจนบุรี	75.00	57.77	58.22	58.23	58.24	58.27	ลดลง ▼	
TC141001 สะพานบ้านเก่า	ต.บ้านเก่า อ.เมือง จ.กาญจนบุรี	34.13	27.60	27.17	27.16	27.14	27.13	ลดลง ▼	
TC140605 สะพาน กฟผ.อุทิส	ต.ช่องสะเดา อ.เมือง จ.กาญจนบุรี	52.26	41.17	41.20	41.21	41.22	41.25	เพิ่มขึ้น ▲	
TC140702 สะพานบ้านหนองปรือ	ต.หนองปรือ อ.หนองปรือ จ.กาญจนบุรี	146.87	141.54	141.54	141.54	141.54	141.54	คงที่ ►	
TC140703 สะพานบ้านบึงหัวแหวน	ต.บ่อพลอย อ.บ่อพลอย จ.กาญจนบุรี	78.10	71.38	71.38	71.38	71.38	71.38	คงที่ ►	
TC141101 สะพานตะนาวศรี	ต.ตะนาวศรี อ.สวนผึ้ง จ.ราชบุรี	115.92	104.40	104.40	104.40	104.40	104.40	คงที่ ►	
TC141002 สะพานวังปลาหมู	ต.หนองหญ้า อ.เมือง จ.กาญจนบุรี	32.46	23.32	23.25	23.24	23.22	23.21	ลดลง ▼	
TC140606 สะพานแควใหญ่	ต.ท่ามะขาม อ.เมือง จ.กาญจนบุรี	29.07	24.51	24.60	24.61	24.63	24.66	เพิ่มขึ้น ▲	
TC140101 สะพานบ้านท่าเรือ	ต.ท่าเรือ อ.ท่ามะกา จ.กาญจนบุรี	15.79	5.82	5.76	5.74	5.72	5.71	ลดลง ▼	
TC140102 สะพานเฉลิมพระเกียรติ 60 พรรษามหาราชินี	ต.บ้านโป่ง อ.บ้านโป่ง จ.ราชบุรี	11.35	8.45	8.18	8.17	8.16	8.11	ลดลง ▼	
TC140103 สะพานธนรัชต์	ต.หน้าเมือง อ.เมือง จ.ราชบุรี	5.56	1.19	1.11	1.10	1.09	1.09	ลดลง ▼	
TC140104 สะพานสมเด็จพระศรีสุริเยนทร์	ต.อัมพวา อ.อัมพวา จ.สมุทรสงคราม	2.84	1.56	1.50	1.49	1.47	1.46	ลดลง ▼	

## รายงานสถานการณ์ลุ่มน้ำแม่กลองวันที่ 15 มีนาคม 2565

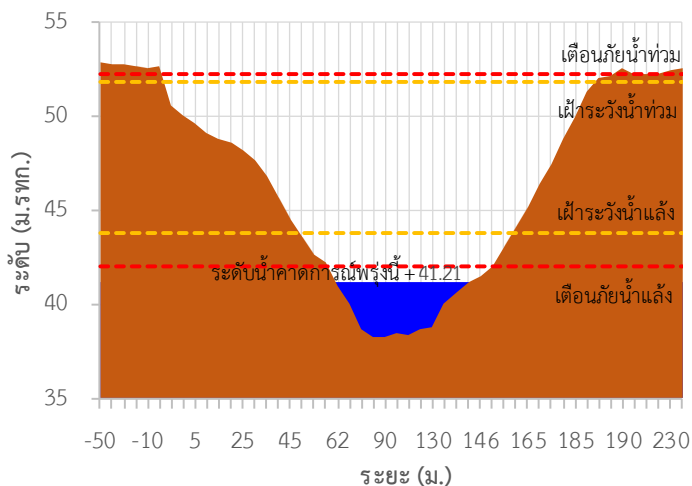
TC140806 สะพานดาวดิงส์



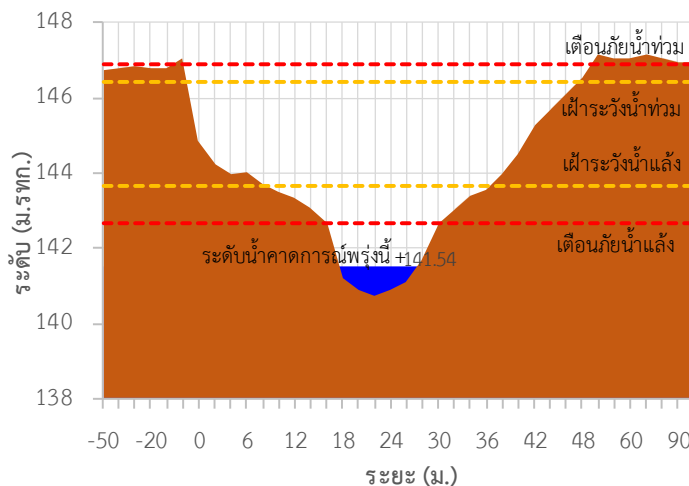
TC141001 สะพานบ้านเก่า



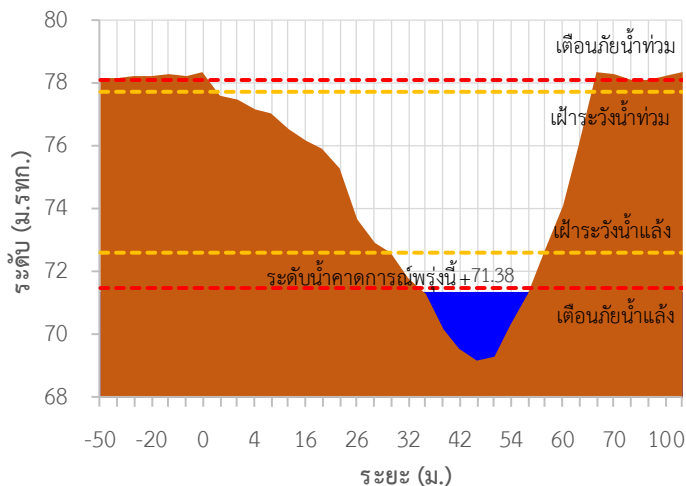
TC140605 สะพาน กฟผ.อุทิส



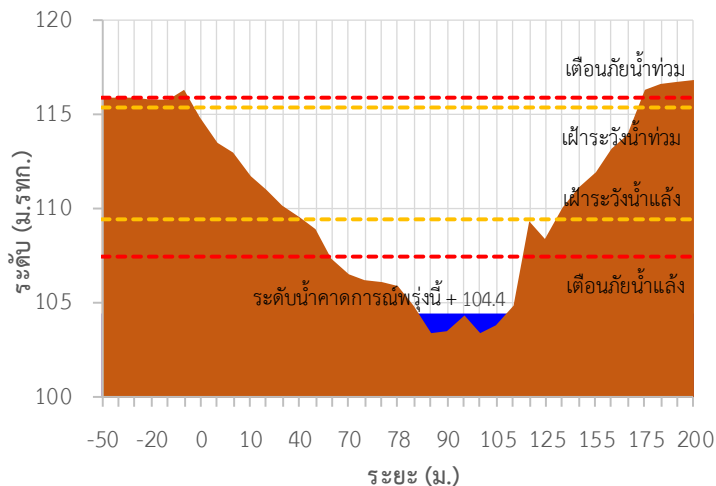
TC140702 สะพานบ้านหนองปรือ



TC140703 สะพานบ้านบึงหัวแหวน

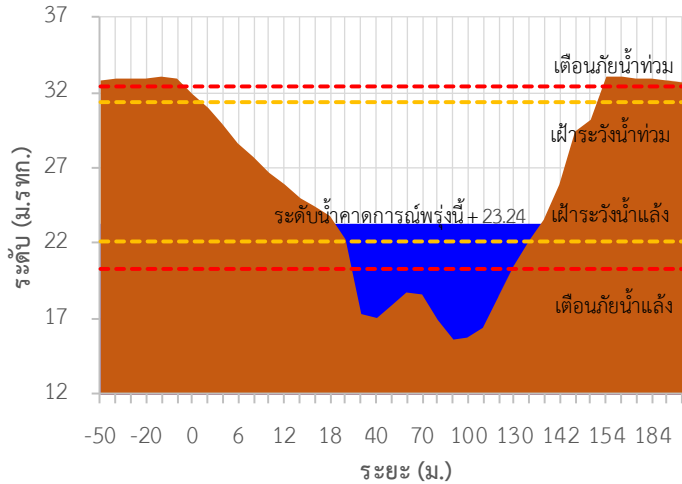


TC141101 สะพานตะนาวศรี

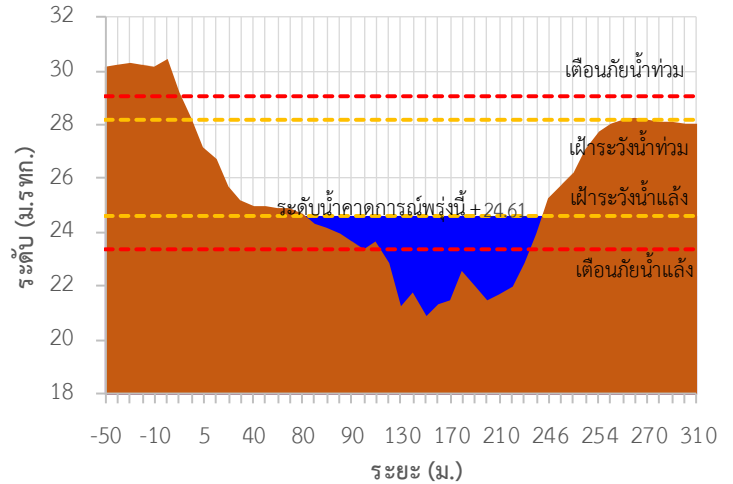


## รายงานสถานการณ์ลุ่มน้ำแม่กลองวันที่ 15 มีนาคม 2565

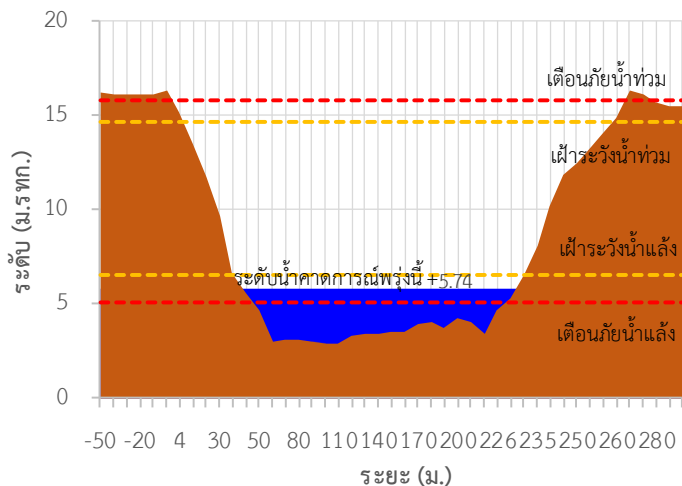
TC141002 สะพานวังปลาหมู



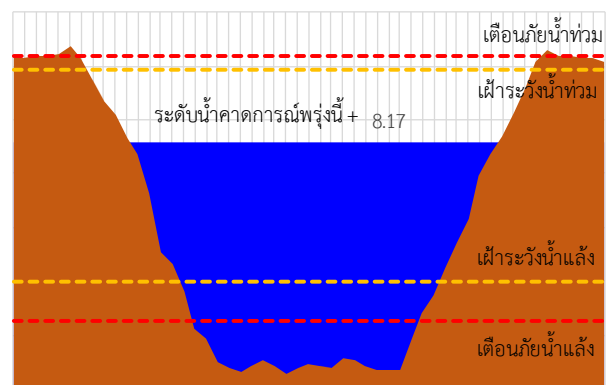
TC140606 สะพานแควใหญ่



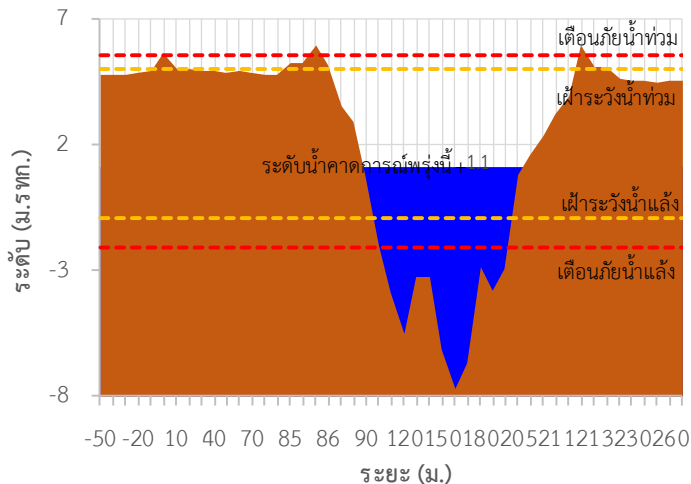
TC140101 สะพานบ้านท่าเรือ



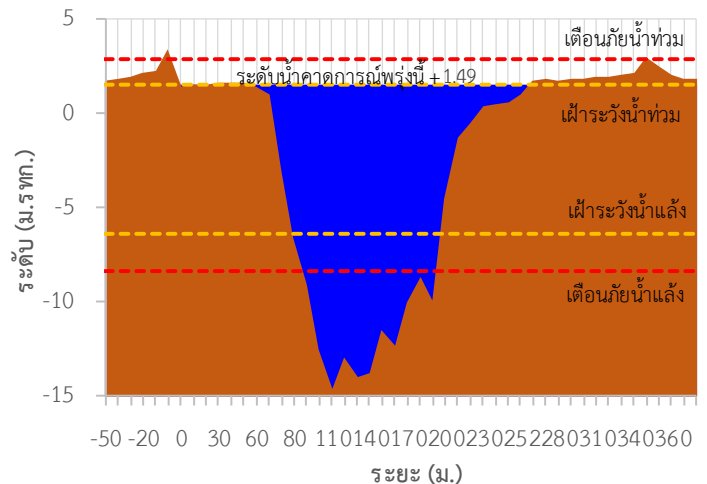
TC140102 สะพานเฉลิมพระเกียรติ 60 พรรษามหาราชาินี



TC140103 สะพานธนรัชต์

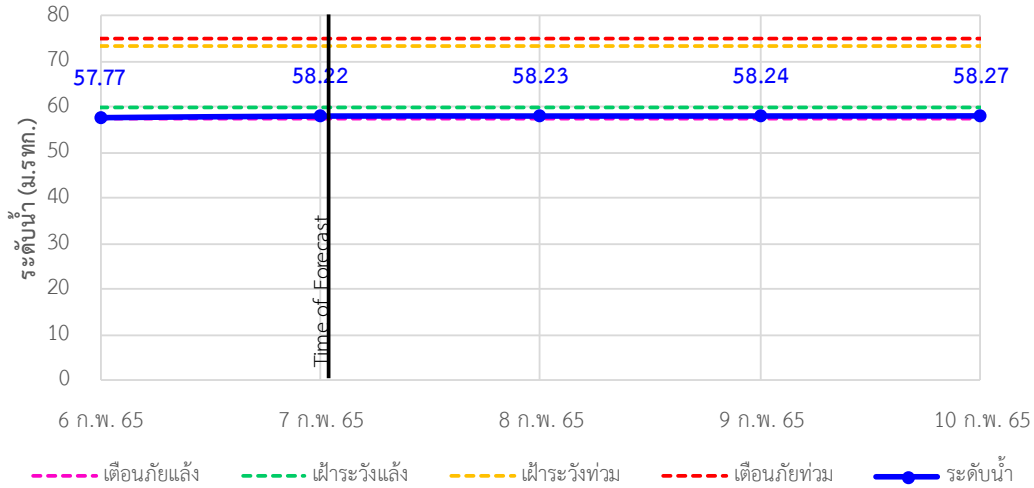


TC140104 สะพานสมเด็จพระศรีสุริเยนทร์

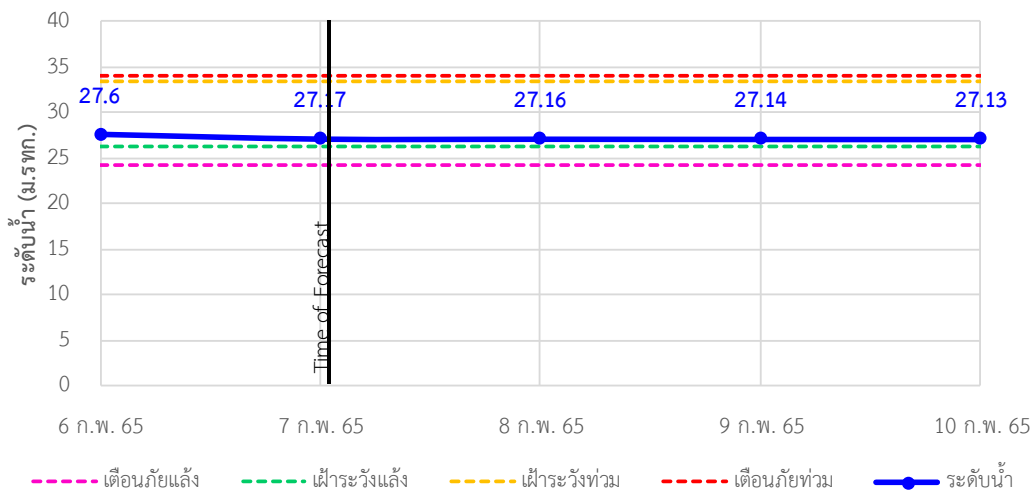


## รายงานสถานการณ์ลุ่มน้ำแม่กลองวันที่ 15 มีนาคม 2565

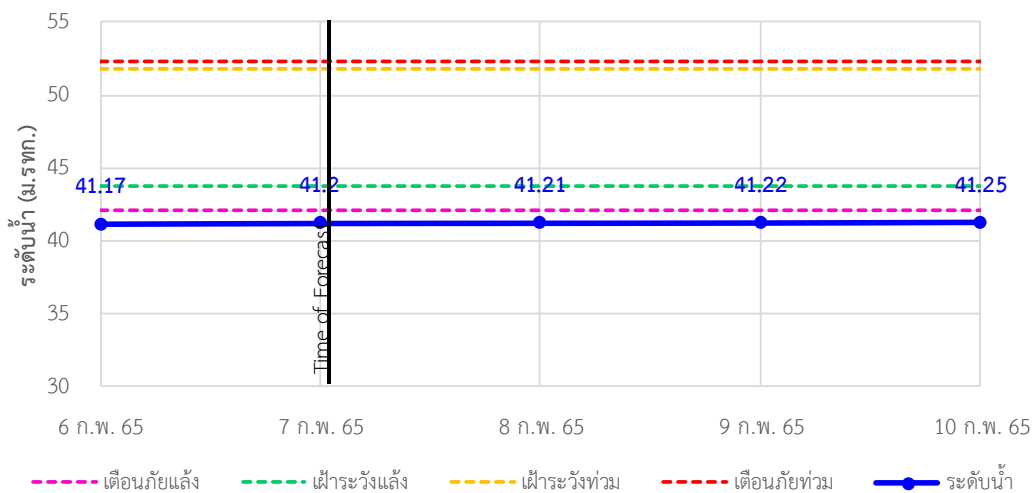
TC140806 สะพานดาวดิงส์ ต.โทรโยค อ.โทรโยค จ.กาญจนบุรี



TC141001 สะพานบ้านเก่า ต.บ้านเก่า อ.เมือง จ.กาญจนบุรี



TC140605 สะพาน กฟผ.อุทิต ต.ช่องสะเดา อ.เมือง จ.กาญจนบุรี





# ระบบติดตามสถานการณ์น้ำทางไกลอัตโนมัติ

ศูนย์ป้องกันวิกฤติน้ำ กรมทรัพยากรน้ำ กระทรวงทรัพยากรธรรมชาติและสิ่งแวดล้อม

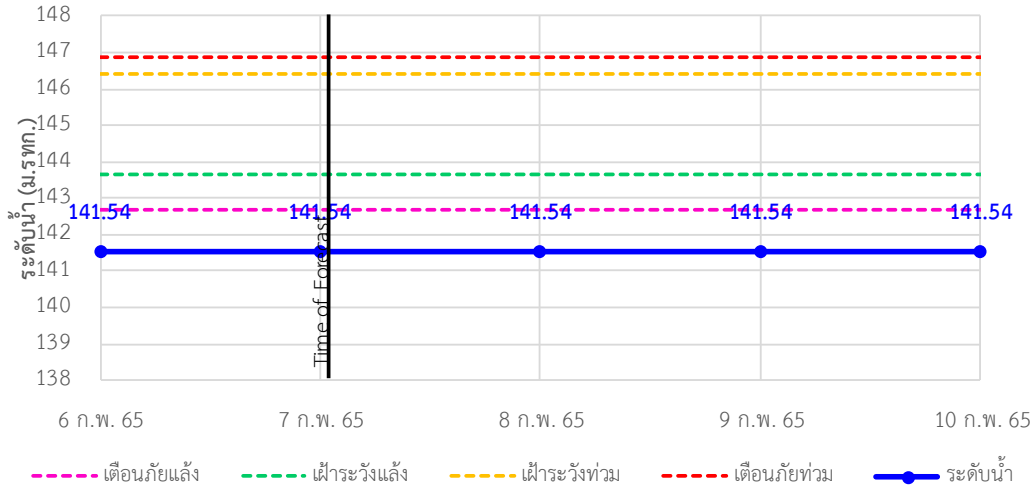
180/3 ถนนพระรามที่ 6 ซอย 34 แขวงสามเสนใน เขตพญาไท กรุงเทพมหานคร 10400 โทรศัพท์ 0 2271 6000

<http://tele-maeklong.dwr.go.th>

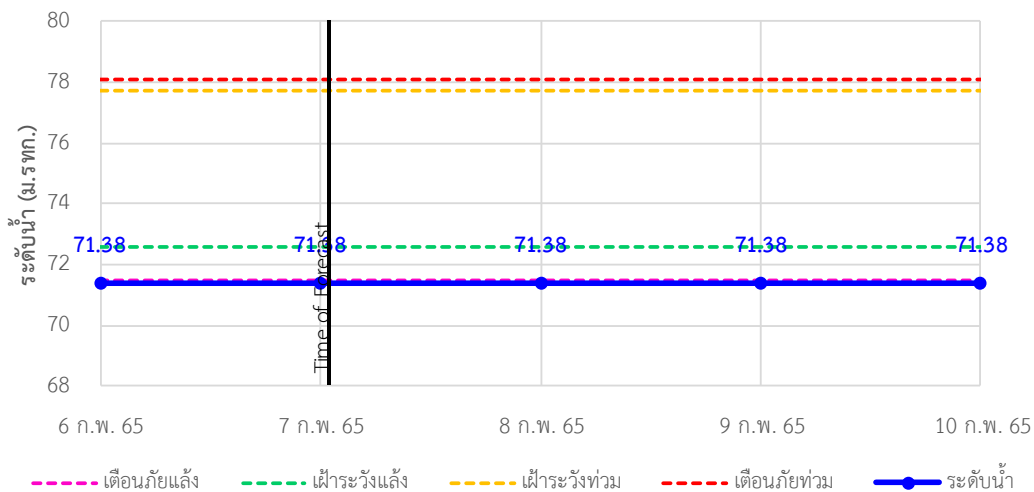


## รายงานสถานการณ์ลุ่มน้ำแม่กลองวันที่ 15 มีนาคม 2565

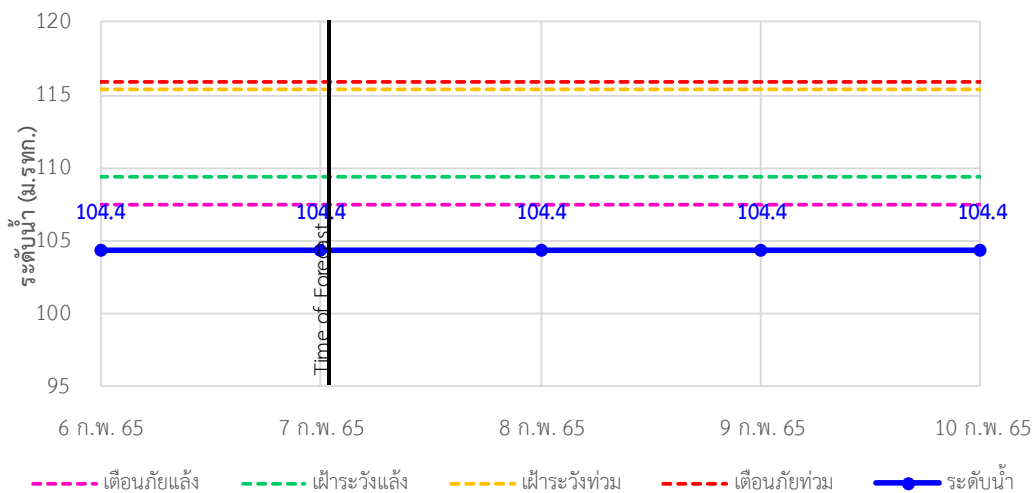
TC140702 สะพานบ้านหนองปรือ อ.หนองปรือ จ.กาญจนบุรี



TC140703 สะพานบ้านบึงหัวแหวน อ.บ่อพลอย จ.กาญจนบุรี



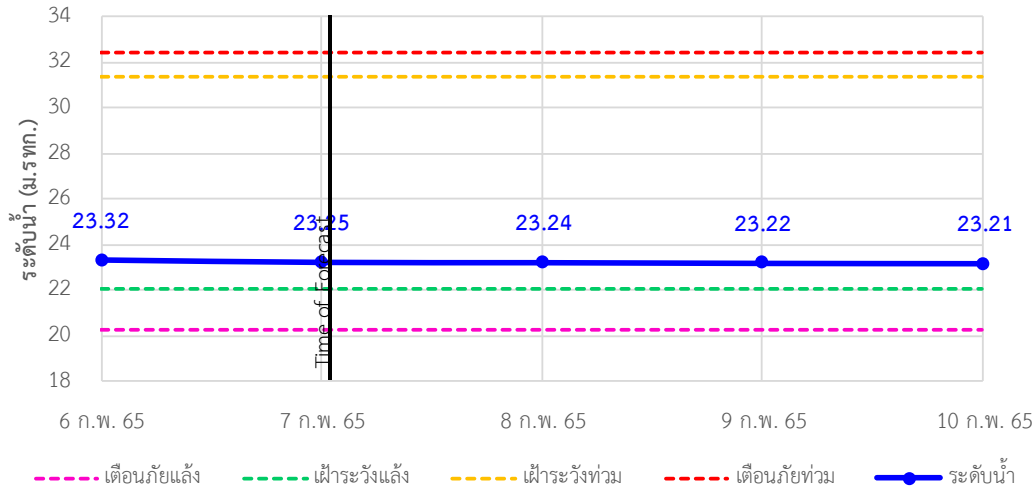
TC141101 สะพานตะนาวศรี อ.สวนผึ้ง จ.ราชบุรี



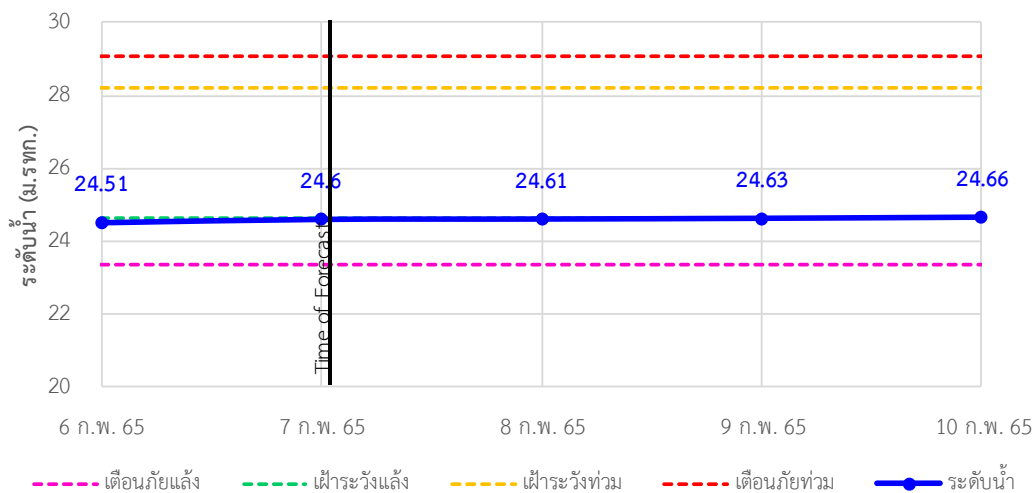


## รายงานสถานการณ์ลุ่มน้ำแม่กลองวันที่ 15 มีนาคม 2565

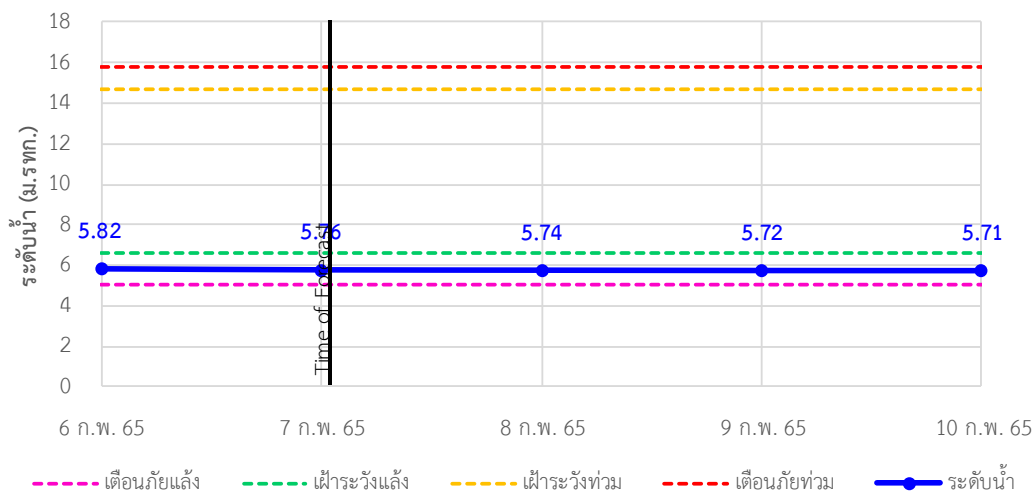
TC141002 สะพานวังปลาหมู ต.หนองหญ้า อ.เมือง จ.กาญจนบุรี



TC140606 สะพานแควใหญ่ ต.ท่ามะขาม อ.เมือง จ.กาญจนบุรี

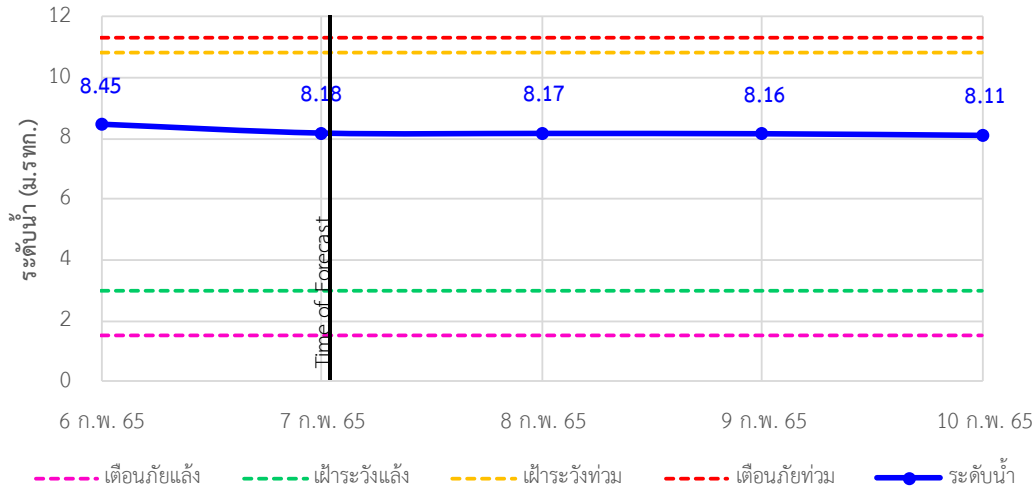


TC140101 สะพานบ้านท่าเรือ ต.ท่าเรือ อ.ท่ามะกา จ.กาญจนบุรี

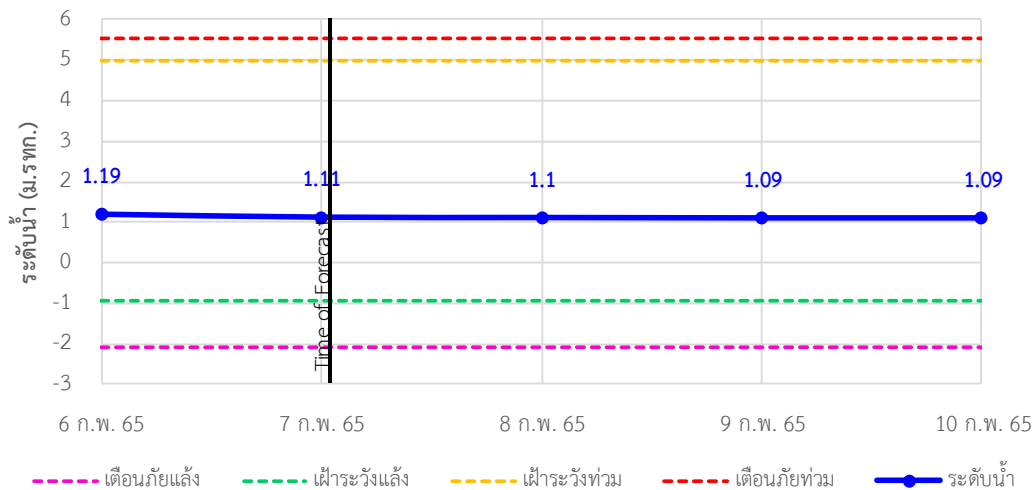


## รายงานสถานการณ์ลุ่มน้ำแม่กลองวันที่ 15 มีนาคม 2565

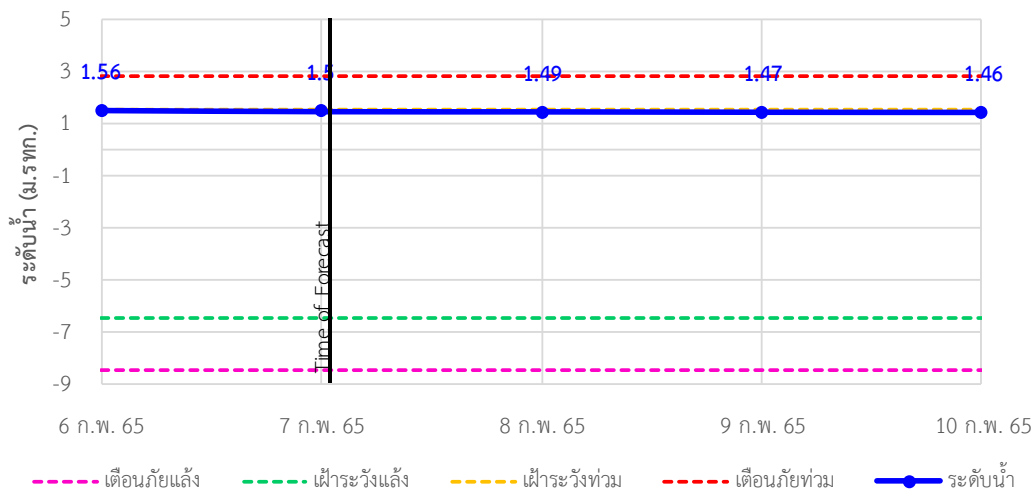
TC140102 สะพานเฉลิมพระเกียรติ 60 พรรษามหาราชนิ ต.บ้านโป่ง อ.บ้านโป่ง จ.ราชบุรี



TC140103 สะพานธนระริชต์ ต.หน้าเมือง อ.เมือง จ.ราชบุรี



TC140104 สะพานสมเด็จพระศรีสุริเยนทร์ ต.อัมพวา อ.อัมพวา จ.สมุทรสงคราม





# ระบบติดตามสถานการณ์น้ำทางไกลอัตโนมัติ

ศูนย์ป้องกันวิกฤติน้ำ กรมทรัพยากรน้ำ กระทรวงทรัพยากรธรรมชาติและสิ่งแวดล้อม

180/3 ถนนพระรามที่ 6 ซอย 34 แขวงสามเสนใน เขตพญาไท กรุงเทพมหานคร 10400 โทรศัพท์ 0 2271 6000

<http://tele-maeklong.dwr.go.th>



## รายงานสถานการณ์ลุ่มน้ำแม่กลองวันที่ 15 มีนาคม 2565

### 4) สรุปสถานการณ์น้ำ

สรุปสถานการณ์น้ำในพื้นที่ลุ่มน้ำแม่กลอง อยู่ในภาวะปกติ ระดับน้ำในลำน้ำส่วนใหญ่มีแนวโน้มลดลง



# ระบบติดตามสถานการณ์น้ำทางไกลอัตโนมัติ

ศูนย์ป้องกันวิกฤติน้ำ กรมทรัพยากรน้ำ กระทรวงทรัพยากรธรรมชาติและสิ่งแวดล้อม

180/3 ถนนพระรามที่ 6 ซอย 34 แขวงสามเสนใน เขตพญาไท กรุงเทพมหานคร 10400 โทรศัพท์ 0 2271 6000

http://tele-maeklong.dwr.go.th



## รายงานสถานการณ์ลุ่มน้ำแม่กลองวันที่ 15 มีนาคม 2565

### สรุปรายงานสถานการณ์ฝนมลุ่มน้ำแม่กลอง

ระบบติดตามสถานการณ์น้ำทางไกลอัตโนมัติ (ลุ่มน้ำแม่กลอง)

**วันอังคาร ที่ 15 มีนาคม 2565**

เวลา 07.00 น.

**คำอธิบายสัญลักษณ์**

- ปริมาณฝนปกติ**
  - ปริมาณฝนสะสม 24 ชม. < 35 มม.
  - ใกล้เคียงสถานการณ์
- ปริมาณฝนพิกะวี (เตรียมพร้อม)**
  - ปริมาณฝนสะสม 24 ชม. < 90 มม.
  - ใกล้เคียงตัวพร้อมรับสถานการณ์
  - เก็บรวบรวมสิ่งของที่จำเป็น
- ปริมาณฝนเตือนภัย (อพยพ)**
  - ปริมาณฝนสะสม 24 ชม. > 90 มม.
  - ใกล้เคียงตัวพร้อมรับสถานการณ์
  - เก็บรวบรวมสิ่งของที่จำเป็น

สถานีฝนตก  
 ฝนตกเล็กน้อย 0.1-10.0 มม. 1 สถานี  
 ฝนตกปานกลาง 10.1-35.0 มม. 1 สถานี  
 ฝนตกหนัก 35.1-90.0 มม. - สถานี  
 ฝนตกหนักมาก 90.1 มม. ขึ้นไป - สถานี

○ ไม่มีฝนตก  
 ● มีฝนตก

สถานีเตือนภัย	อำเภอ	จังหวัด	ฝน (มม.)
1	สบางแก้ว	กาญจนบุรี	0.50
2	สะพานดาววังสี	กาญจนบุรี	0.00
3	สะพานบ้านเก่า	กาญจนบุรี	0.00
4	โรเรียนบ้านป่าบ่อกล้วย	อุทัยธานี	0.00
5	สะพาน กฟพ. อุทิส	กาญจนบุรี	0.00
6	โรเรียนบ้านหนองผักแว่น	กาญจนบุรี	0.00
7	สะพานบ้านวังหัวแหวน	กาญจนบุรี	0.00
8	สะพานแควใหญ่	กาญจนบุรี	0.00
9	สะพานเวสลมพระเกียรติ 60 พรรษามหาราชินี	ราชบุรี	0.00
10	สะพานระเรียด	ราชบุรี	0.00
11	สะพานสมเด็จพระศรีสุริเยนทร์	สมุทรสงคราม	0.00

ศูนย์ป้องกันวิกฤติน้ำ กรมทรัพยากรน้ำ อาคารกรมทรัพยากรน้ำ (ชั้น 11) เลขที่ 180/3 ถนนพระรามที่ 6 ซอย 34 แขวงพญาไท เขตพญาไท กรุงเทพฯ 10400  
 โทรศัพท์ 0 2271 6000 เว็บไซต์ : [maeklong.dwr.go.th](http://maeklong.dwr.go.th) อีเมล : [maeklong@dwr.mail.go.th](mailto:maeklong@dwr.mail.go.th)

### สรุปรายงานสถานการณ์ระดับน้ำลุ่มน้ำแม่กลอง

ระบบติดตามสถานการณ์น้ำทางไกลอัตโนมัติ (ลุ่มน้ำแม่กลอง)

**วันอังคาร ที่ 15 มีนาคม 2565**

เวลา 07.00 น.

**เกณฑ์ระดับน้ำ**

- วิกฤตน้ำมาก = ระดับน้ำล้นตลิ่ง
- แจ้งเตือนน้ำมาก = ระดับใกล้ล้นตลิ่ง
- ปกติ = ระดับน้ำต่ำกว่าตลิ่งมาก

กรณีน้ำน้อย  
 ปกติ = ระดับน้ำมากกว่ากึ่งน้ำมาก  
 ฟ้าระวีตน้ำน้อย = ระดับน้ำใกล้กึ่งน้ำมาก  
 วิกฤตน้ำน้อย = ระดับน้ำแห้งมาก

กรณีอื่นๆ  
 ● N/A ไม่มีข้อมูล

ชื่ออำเภอที่มีน้ำขนาดใหญ่

ระดับที่บันทึก **วันนี้**

ข้อมูลสภาพน้ำในเขื่อน : กฟพ./กรมชลประทาน

เขื่อนวชิราลงกรณ  
 8,860 6,498 73%

เขื่อนศรีนครินทร์  
 17,745 15,674 88%

สถานีเตือนภัย	อำเภอ	จังหวัด	ระดับน้ำ (ม.รทก.)	เกณฑ์ ระดับวิกฤต (ม.รทก.)
1	สะพานดาววังสี	กาญจนบุรี	58.22	75.00
2	สะพานบ้านเก่า	กาญจนบุรี	27.17	34.13
3	สะพาน กฟพ. อุทิส	กาญจนบุรี	41.20	52.26
4	สะพานบ้านหนองปรือ	กาญจนบุรี	141.54	146.87
5	สะพานบ้านวังหัวแหวน	กาญจนบุรี	71.38	78.10
6	สะพานตะนาวศรี	ราชบุรี	104.40	115.92
7	สะพานวังปลาหมู	กาญจนบุรี	23.25	32.46
8	สะพานแควใหญ่	กาญจนบุรี	24.60	29.07
9	สะพานบ้านท่าเรือ	กาญจนบุรี	5.76	15.79
10	สะพานเวสลมพระเกียรติ 60 พรรษามหาราชินี	ราชบุรี	8.18	11.35
11	สะพานระเรียด	ราชบุรี	1.11	5.56
12	สะพานสมเด็จพระศรีสุริเยนทร์	สมุทรสงคราม	1.50	2.84

\*\*\*สถานการณ์น้ำในแม่น้ำสายหลักและลำน้ำสาขาที่อยู่ในระดับวิกฤตน้ำมาก จำนวน 0 สถานี\*\*\*  
 \*\*\*สถานการณ์น้ำในแม่น้ำสายหลักและลำน้ำสาขาที่อยู่ในระดับแจ้งเตือนน้ำมาก จำนวน 0 สถานี\*\*\*

ศูนย์ป้องกันวิกฤติน้ำ กรมทรัพยากรน้ำ อาคารกรมทรัพยากรน้ำ (ชั้น 11) เลขที่ 180/3 ถนนพระรามที่ 6 ซอย 34 แขวงพญาไท เขตพญาไท กรุงเทพฯ 10400  
 โทรศัพท์ 0 2271 6000 เว็บไซต์ : [maeklong.dwr.go.th](http://maeklong.dwr.go.th) อีเมล : [maeklong@dwr.mail.go.th](mailto:maeklong@dwr.mail.go.th)