



**รายงานการเฝ้าระวังติดตามสถานการณ์น้ำและความช่วยเหลือ  
ศูนย์ปฏิบัติการทรัพยากรธรรมชาติและสิ่งแวดล้อม (ด้านทรัพยากรน้ำ)  
กระทรวงทรัพยากรธรรมชาติและสิ่งแวดล้อม**

**ศูนย์ป้องกันวิกฤติน้ำ กรมทรัพยากรน้ำ**

โทรศัพท์ ๐ ๒๒๗๑ ๖๐๐๐ ต่อ ๖๔๔๕ โทรสาร ๐ ๒๒๙๘ ๖๖๒๙ [www.dwr.go.th](http://www.dwr.go.th) IDLine: mekhalawoc Email: mekhala@dwr.mail.go.th

**ศูนย์เทคโนโลยีสารสนเทศทรัพยากรน้ำบาดาล กรมทรัพยากรน้ำบาดาล**

โทรศัพท์ ๐ ๒๖๖๖ ๗๐๙๐ โทรสาร ๐ ๒๖๖๖ ๗๑๐๐ [www.dgr.go.th](http://www.dgr.go.th) Email: itcenter@dgr.mail.go.th

**สำนักงานนโยบายและแผนทรัพยากรธรรมชาติและสิ่งแวดล้อม**

โทรศัพท์ ๐ ๒๒๖๕๖๕๐๐ [www.onep.go.th](http://www.onep.go.th) Email: [webmaster@onep.go.th](mailto:webmaster@onep.go.th)

**กรมทรัพยากรธรณี**

โทรศัพท์ ๐ ๒๖๒๑๙๕๐๐ [www.dmr.go.th](http://www.dmr.go.th) Email: [webmaster@dmr.mail.go.th](mailto:webmaster@dmr.mail.go.th)

รายงานฉบับที่ ๑๕๒/๒๕๖๕

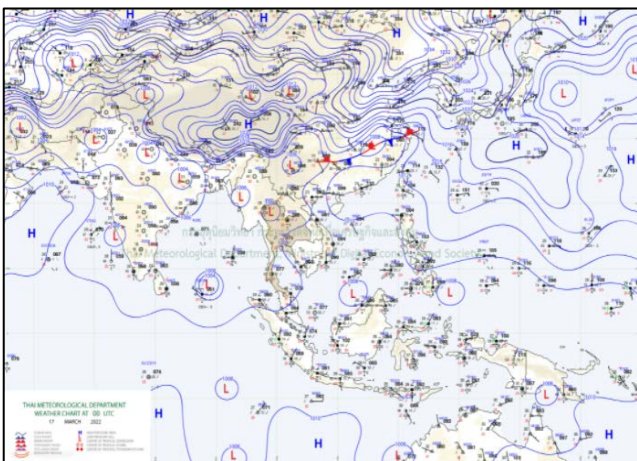
เวลา ๑๕.๐๐ น.

วันที่ ๑๗ มีนาคม ๒๕๖๕

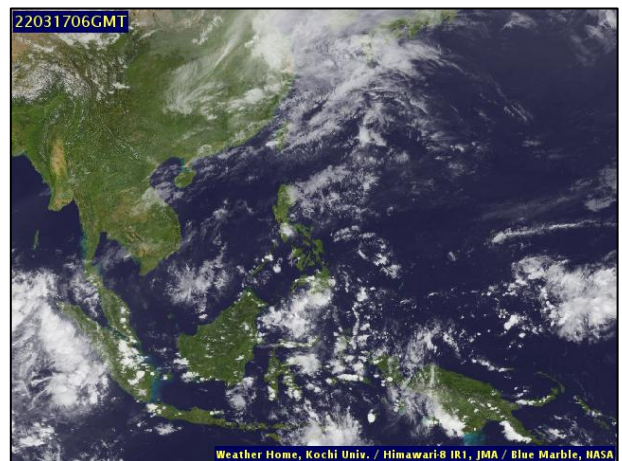
เรียน รว.ทส. เลขานุการ รว.ทส. ที่ปรึกษา รว.ทส. ปกท.ทส. รอง ปกท.ทส. อทน. อทบ. และหน่วยงานที่เกี่ยวข้อง

**๑. สภาวะอากาศ เวลา ๑๒.๐๐ น. (กรมอุตุนิยมวิทยา)**

พยากรณ์อากาศ ๒๔ ชั่วโมงข้างหน้า ความกดอากาศต่ำเนื่องจากความร้อนปกคลุมภาคเหนือ ทำให้ภาคเหนือมีอากาศร้อนกับมีฟ้าหลัวในตอนกลางวัน ประกอบกับลมใต้และลมตะวันออกเฉียงใต้พัดปกคลุมภาคเหนือตอนล่าง ภาคตะวันออกเฉียงเหนือ ภาคกลาง รวมทั้งกรุงเทพมหานครและปริมณฑล และภาคตะวันออก ทำให้บริเวณดังกล่าวมีฝนฟ้าคะนองและลมกระโชกแรง ขอให้ประชาชนบริเวณประเทศไทยตอนบนดูแลรักษาสุขภาพเนื่องจากสภาพอากาศที่ร้อนชื้น รวมถึงระวังอันตรายจากฝนฟ้าคะนองและลมกระโชกแรงที่จะเกิดขึ้นไว้ด้วย สำหรับภาคใต้และอ่าวไทยมีลมตะวันออกเฉียงใต้พัดปกคลุม ทำให้ภาคใต้มีฝนฟ้าคะนองบางแห่ง

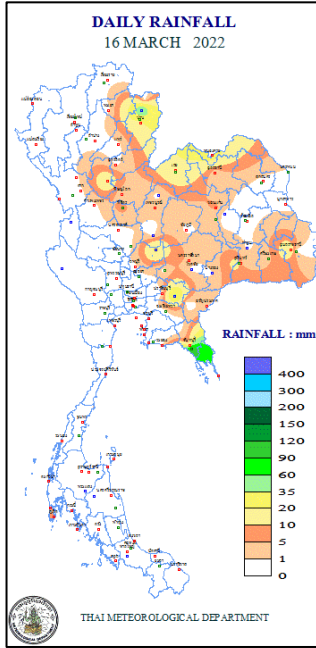


แผนที่อากาศ วันที่ ๑๗ มี.ค. ๒๕๖๕ เวลา ๐๗.๐๐ น.



ภาพถ่ายดาวเทียม วันที่ ๑๗ มี.ค. ๒๕๖๕ เวลา ๑๓.๐๐ น.

๒. ปริมาณฝนสะสม ณ เวลา ๐๗.๐๐น.(เมื่อวาน) - ๐๗.๐๐ น.(วันนี้) (กรมอุตุนิยมวิทยา)



จุดตรวจวัด	ปริมาณฝน (มม.)
จ.น่าน (ท่าวังผา)	๕๒.๑
จ.ตราด	๒๙.๒
จ.หนองคาย	๒๗.๐
จ.ลพบุรี (บัวชุม)	๒๓.๖
จ.เลย (สภษ.)	๑๘.๕
จ.อุบลราชธานี (ศูนย์ฯ)	๑๗.๔
จ.สุรินทร์ (สภษ.)	๑๔.๘

๓. ปริมาณฝนสะสมของพื้นที่ลาดเชิงเขา ๑๒ ชม. ที่ผ่านมา (กรมทรัพยากรน้ำ)

รหัสสถานี	จุดตรวจวัด	ปริมาณฝน (มม./๑๒ ชม.)
STN๐๐๓๑	บ้านธารโต ต.ธารโต อ.ธารโต จ.ยะลา	๗๗.๐
STN๑๓๑๓	บ้านสะเนียน ต.สะเนียน อ.เมืองน่าน จ.น่าน	๗๒.๐
STN๑๖๗๓	บ้านน้ำเค็ม ต.ปึงหลวง อ.นาหมื่น จ.น่าน	๕๗.๕
STN๐๙๘๗	บ้านโคกสง่า ต.หนองสาหร่าย อ.ปากช่อง จ.นครราชสีมา	๕๗.๐
STN๑๗๕๓	บ้านบุโหล๊ะสะเนียด ต.บ้านแหอ อ.ธารโต จ.ยะลา	๕๕.๕
STN๐๔๕๗	บ้านทุ่งน้ำใส ต.โป่ง อ.ด่านซ้าย จ.เลย	๕๑.๐
STN๐๙๙๕	บ้านหนองบอน ต.หนองบอน อ.บ่อไร่ จ.ตราด	๔๗.๕
STN๑๐๗๙	บ้านท่าแพ ต.เมือง อ.เมืองเลย จ.เลย	๔๗.๐
STN๐๔๕๖	บ้านฝิ่ง ต.วังยาว อ.ด่านซ้าย จ.เลย	๔๖.๐
STN๐๙๘๘	บ้านหนองไผ่ ต.หนองหญ้าขาว อ.สีคิ้ว จ.นครราชสีมา	๔๓.๕

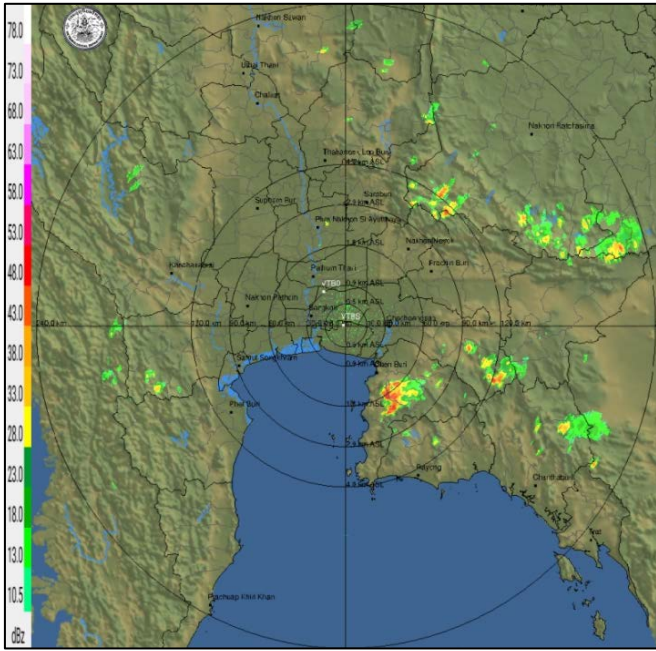
๔. ค่าความชื้นในดิน (กรมทรัพยากรน้ำ/คณะกรรมการแม่ข่าย)

ภูมิภาค	ความชื้นในดิน [-] ๑ มี.ค. ๖๕	ความชื้นในดิน [-] ๑๗ มี.ค. ๖๕	แนวโน้ม
เหนือ	๐-๒๐	๐-๒๐	ทรงตัว
กลาง	๒๐-๔๐	๒๐-๔๐	ทรงตัว
ตะวันออกเฉียงเหนือ	๒๐-๔๐	๒๐-๔๐	ทรงตัว
ตะวันออก	๒๐-๔๐	๒๐-๔๐	ทรงตัว
ตะวันตก	๒๐-๔๐	๒๐-๔๐	ทรงตัว
ใต้	๖๐-๘๐	๔๐-๖๐	ลดลง

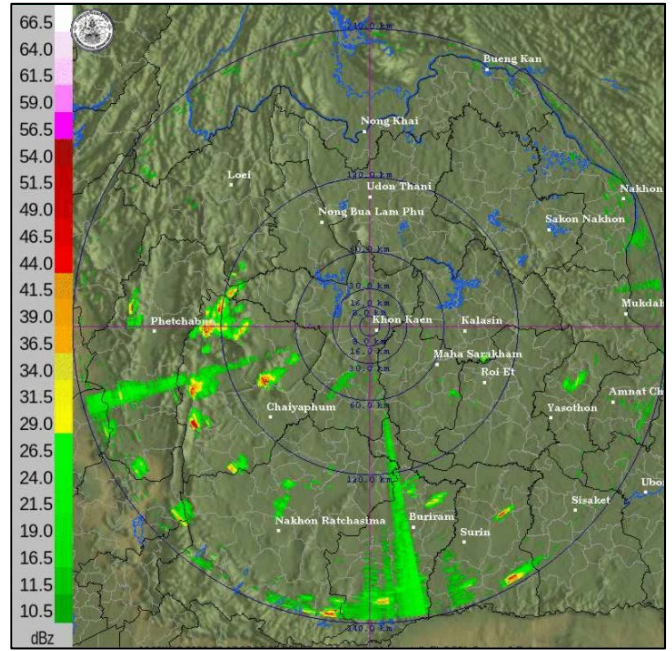
หมายเหตุ : ความชื้นในดิน ๐ หมายถึง ดินที่แห้งสนิท และ ๑๐๐ หมายถึง ดินที่อิ่มน้ำ



**๕. เรดาร์ตรวจอากาศ ณ วันที่ ๑๗ มีนาคม ๒๕๖๕ (กรมอุตุนิยมวิทยา)**



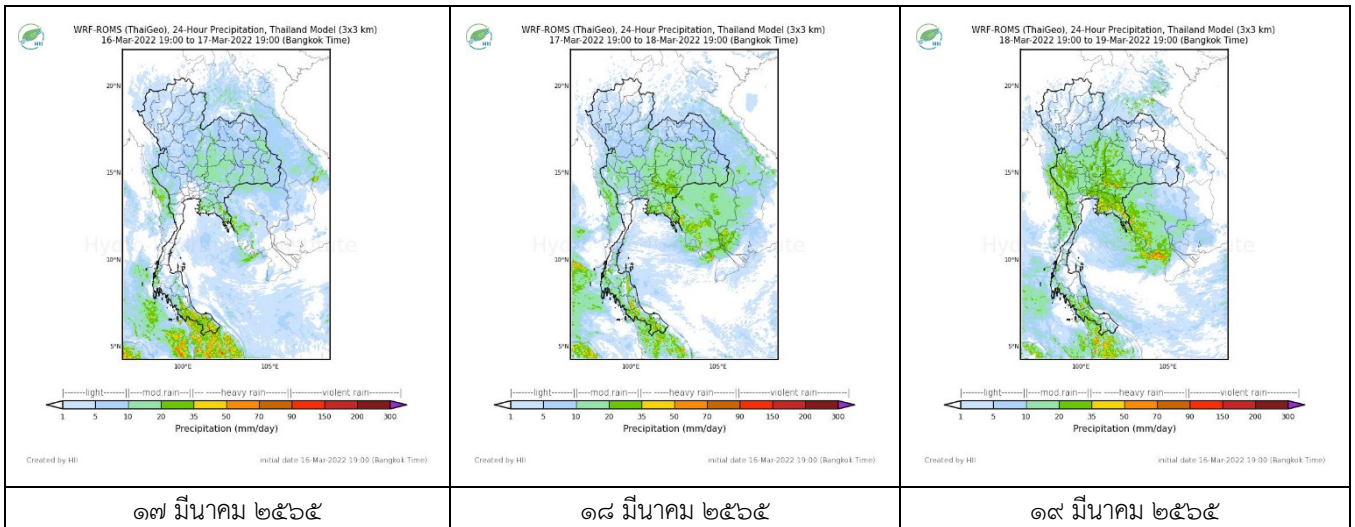
สถานีสุวรรณภูมิ เวลา ๑๔.๓๐ น.



สถานีขอนแก่น เวลา ๑๔.๓๐ น.

จากเรดาร์ตรวจอากาศพบว่าไม่มีกลุ่มเมฆฝนปกคลุมบริเวณประเทศไทย

**๖. แผนภาพคาดการณ์ฝนล่วงหน้า ๓ วัน (สถาบันสารสนเทศทรัพยากรน้ำ (องค์การมหาชน))**



**๗. สถานการณ์น้ำในแหล่งเก็บกักน้ำ ณ วันที่ ๑๗ มีนาคม ๒๕๖๕ (กรมชลประทาน กรมทรัพยากรน้ำ และสทช.)**

๗.๑ ปริมาณน้ำในอ่างฯ ๔๖,๐๑๓ ล้าน ลบ.ม. คิดเป็นร้อยละ ๖๕ (ปริมาณน้ำใช้การได้ ๒๒,๔๗๑ ล้าน ลบ.ม. คิดเป็นร้อยละ ๔๗) ปริมาณน้ำในอ่างฯ เทียบกับปี ๒๕๖๔ (๓๖,๘๕๒ ล้าน ลบ.ม. คิดเป็นร้อยละ ๕๒) มากกว่าปี ๒๕๖๔ จำนวน ๙,๑๖๑ ล้าน ลบ.ม. ปริมาณน้ำไหลลงอ่างฯ จำนวน ๒๘.๙๕ ลบ.ม. ปริมาณน้ำระบายจำนวน ๑๒๗.๓๘ ล้าน ลบ.ม. สามารถรับน้ำได้อีก ๒๔,๙๑๓ ล้าน ลบ.ม.

อ่างเก็บน้ำ	ความจุที่ รณก. (ล้าน ลบ.ม.)	ปริมาตร น้ำในอ่าง		ปริมาตร น้ำใช้การได้		ปริมาตร น้ำไหลลงอ่าง		ปริมาตร น้ำระบาย		ปริมาตร น้ำรับได้ อีก (ล้าน ลบ.ม.) (ความจุที่ รณก.-ปริมาตร น้ำปัจจุบัน)
		ปริมาตร (ล้าน ม. <sup>๓</sup> )	% น้ำเก็บ กัก	ปริมาตร (ล้าน ม. <sup>๓</sup> )	% น้ำใช้ การ	วันนี้ (ล้าน ม. <sup>๓</sup> )	เมื่อวาน (ล้าน ม. <sup>๓</sup> )	วันนี้ (ล้าน ม. <sup>๓</sup> )	เมื่อวาน (ล้าน ม. <sup>๓</sup> )	
๑.ภูมิพล	๑๓,๔๖๒	๖,๔๘๓	๔๘	๒,๖๘๓	๒๘	๑.๖๘	๒.๘๔	๑๔.๐๐	๑๔.๐๐	๖,๙๗๙
๒.สิริกิติ์	๙,๕๑๐	๓,๙๙๐	๔๒	๑,๑๔๐	๑๗	๓.๑๓	๓.๑๒	๑๒.๐๕	๑๒.๐๖	๖,๕๑๘

๓.จุฬารามณ์	๑๖๔	๑๑๕	๗๐	๗๘	๖๒	๐.๒๕	๐.๑๗	๐.๐๐	๐.๐๐	๖๖
๔.อุบลรัตน์	๒,๔๓๑	๑,๓๕๘	๕๖	๗๗๗	๔๒	๓.๔๘	๐.๗๔	๗.๔๖	๗.๔๖	๓,๒๘๒
๕.ลำปาง	๑,๙๘๐	๘๖๒	๔๔	๗๖๒	๔๑	๐.๐๐	๐.๐๐	๔.๑๗	๔.๑๘	๑,๕๘๘
๖.สิรินธร	๑,๙๖๖	๑,๓๕๖	๖๙	๕๒๒	๔๖	๐.๐๐	๐.๐๐	๓.๐๘	๓.๐๕	๖๑๐
๗.ป่าสักชลสิทธิ์	๙๖๐	๕๒๑	๕๔	๕๑๘	๕๔	๐.๐๐	๐.๐๐	๓.๕๐	๓.๕๑	๔๓๙
๘.ศรีนครินทร์	๑๗,๗๔๕	๑๕,๖๓๑	๘๘	๕,๓๖๖	๗๒	๓.๔๒	๓.๖๐	๒๑.๒๒	๑๙.๙๖	๓,๑๓๙
๙.วีชีราลงกรณ์	๘,๘๖๐	๖,๔๔๙	๗๓	๓,๔๓๗	๕๙	๐.๐๐	๓.๗๒	๑๙.๖๘	๒๕.๑๓	๔,๕๕๑
๑๐.ขุนด่านปราการชล	๒๒๔	๑๑๒	๕๐	๑๐๗	๔๙	๐.๐๓	๐.๐๓	๐.๕๒	๐.๖๐	๑๑๓
๑๑.รัชชประภา	๕,๖๓๙	๓,๘๔๕	๖๘	๒,๔๙๓	๕๘	๓.๓๑	๒.๙๓	๑๑.๓๒	๑๕.๒๕	๒,๒๙๙
๑๒.บางกลาง	๑,๔๕๔	๑,๓๐๒	๙๐	๑,๐๒๖	๘๗	๖.๘๘	๕.๖๗	๗.๗๑	๘.๐๔	๒๘๘

๗.๒ อ่างเก็บน้ำขนาดกลาง ๔๑๒ แห่ง มีปริมาณน้ำ ๓,๕๕๐ ล้าน ลบ.ม. (๖๙%) ปริมาณน้ำใช้การ ๓,๑๕๕ ล้าน ลบ.ม. (๖๖%)

๗.๓ แหล่งน้ำในพื้นที่นอกเขตชลประทาน ๑๐๒,๐๙๙ แห่ง มีปริมาณน้ำรวม ๕,๖๓๖ ล้าน ลบ.ม. (๖๖%)

๗.๔ อ่างเก็บน้ำขนาดกลางนอกเขตชลประทาน ๖๕ แห่ง ภายใต้การดูแลของกรมทรัพยากรน้ำปริมาณน้ำปัจจุบัน ๑๖๔.๓๖ ล้านลบ.ม. (๗๐%)

ภูมิภาค	จำนวน (แห่ง)	ปริมาณรวม (ล้าน ลบ.ม.)	ปริมาณน้ำ (ล้าน ลบ.ม.)							
			เดือน						ปัจจุบัน	
			ก.ย. ๖๔	ต.ค. ๖๔	พ.ย. ๖๔	ธ.ค. ๖๔	ม.ค. ๖๕	ก.พ. ๖๕	๑๔ มี.ค. ๖๕	ร้อยละ
เหนือ	๑๗,๒๔๙	๑,๑๐๓	๓๙๔.๓๗	๔๒๓.๔๖	๗๙๙.๖๗	๘๐๙.๑๖	๗๙๓.๗๘	๗๑๒.๐๖	๖๕๑.๓๕	๖๖
ตะวันออกเฉียงเหนือ	๕๔,๕๔๗	๓,๕๖๔	๒,๒๓๕.๕๕	๒,๑๔๖.๔๑	๓,๙๖๖.๖๕	๓,๗๘๐.๐๗	๓,๔๒๐.๐๓	๒,๙๗๒.๔๒	๒,๖๗๒.๘๘	๕๙
กลาง	๑๖,๓๖๗	๑,๑๓๗	๗๒๓.๖๘	๖๙๐.๗๓	๑,๕๒๐.๓๒	๑,๕๒๕.๖๘	๑,๓๙๙.๙๐	๑,๒๑๓.๑๔	๑,๑๒๗.๗๕	๖๘
ตะวันออกเฉียง	๗,๘๐๔	๖๓๕	๕๔๐.๔๐	๖๒๕.๔๘	๙๙๙.๕๖	๑,๐๑๐.๖๗	๙๑๗.๓๔	๗๗๔.๒๓	๗๒๖.๔๐	๖๙
ตะวันตก	๒,๕๐๖	๗๑๑	๙๔.๔๓	๙๑.๙๗	๑๕๖.๗๐	๑๘๗.๘๗	๑๗๘.๐๘	๑๖๐.๘๒	๑๕๕.๒๒	๘๒
ใต้	๓,๖๒๖	๑,๓๑๙	๑๙๕.๒๒	๑๘๘.๕๘	๑๙๙.๒๐	๒๓๙.๑๓	๒๙๕.๒๓	๒๘๓.๓๖	๓๐๒.๘๗	๘๗
รวม	๑๐๒,๐๙๙.๐๐	๘,๔๗๐	๔,๑๘๓.๖๕	๔,๑๖๖.๖๓	๗,๖๔๒.๑๐	๗,๕๕๒.๕๙	๗,๐๐๔.๓๖	๖,๑๑๖.๐๔	๕,๖๓๖.๔๗	๖๖

๘. สถานการณ์น้ำในประเทศ ณ วันที่ ๑๔ - ๑๗ มีนาคม ๒๕๖๕ (กรมชลประทาน)

สถานี	แม่น้ำ	อำเภอ	จังหวัด	ระดับตลิ่ง (ม.รทก.)	ระดับน้ำ (ม.รทก.)				แนวโน้ม	เปรียบเทียบระดับตลิ่ง
					จันทร์	อังคาร	พุธ	พฤหัสบดี		
					๑๔ มี.ค.	๑๕ มี.ค.	๑๖ มี.ค.	๑๗ มี.ค.		
P.๑	ปิง	เมือง	เชียงใหม่	๓.๗๐	๑.๕๔	๑.๕๑	๑.๔๕	๑.๒๕	ลดลง	-๒.๔๕
W.๑C	วัง	เมือง	ลำปาง	๕.๒๐	-๐.๔๘	-๐.๔๐	-๐.๔๔	-๐.๔๔	ทรงตัว	-๕.๖๔
Y.๑๖	ยม	บางระกำ	พิษณุโลก	๗.๓๐	๐.๐๕	๐.๐๖	๐.๐๖	-๐.๐๒	ลดลง	-๗.๓๒
N.๗A	น่าน	เมือง	พิจิตร	๙.๘๗	๑.๑๙	๑.๑๗	๑.๒๖	๑.๒๙	เพิ่มขึ้น	-๘.๕๘
C.๒	เจ้าพระยา	เมือง	นครสวรรค์	๒๖.๒๐	๑๗.๓๑	๑๗.๒๕	๑๗.๑๘	๑๗.๐๘	ลดลง	-๙.๑๒
C.๑๓	เจ้าพระยา	สรรพยา	ชัยนาท	๑๖.๓๔	๕.๔๔	๕.๔๔	๕.๓๘	๕.๓๘	ทรงตัว	-๑๐.๙๖
M.๖A	มูล	สตึก	บุรีรัมย์	๖.๐๐	๐.๐๖	๐.๐๖	๐.๐๕	๐.๐๕	ทรงตัว	-๕.๙๕
M.๗	มูล	เมือง	อุบลราชธานี	๗.๐๐	๒.๖๔	๒.๖๒	๒.๖๒	๒.๖๑	ลดลง	-๔.๓๙
M.๑๙๑	ลำตะคอง	เมือง	นครราชสีมา	๓.๕๐	๑.๘๙	๑.๙๔	๑.๘๐	๑.๙๐	เพิ่มขึ้น	-๑.๖๐
M.๖๙	ลำเซบก	โครงการพิชผล	อุบลราชธานี	๗.๓๐	๓.๙๔	๓.๙๑	๓.๘๖	๓.๘๕	ลดลง	-๓.๔๕
X.๖๔	คลองท่าแซะ	ท่าแซะ	ชุมพร	๑๗.๑๓	๘.๐๒	๗.๗๖	๘.๒๓	๘.๒๕	ลดลง	-๘.๘๘
X.๑๔๙	คลองกลาย	นบพิตำ	นครศรีธรรมราช	๓๓.๙๖	๒๙.๐๔	๒๙.๐๔	๒๙.๐๒	๒๘.๙๙	ลดลง	-๔.๙๗
X.๒๗๔	แม่น้ำโก-ลก	แว้ง	นราธิวาส	๒๔.๑๘	๑๙.๐๖	๑๙.๐๖	๑๙.๐๖	๑๙.๐๖	ทรงตัว	-๕.๑๒
X.๓๗A	แม่น้ำตาปี	พระแสง	สุราษฎร์ธานี	๑๑.๗๐	๔.๙๙	๔.๙๙	๔.๙๔	๔.๘๙	ลดลง	-๖.๘๑

\*\*\* ยังไม่ได้รับรายงาน

### ๙. สถานการณ์น้ำในพื้นที่ลุ่มน้ำโขง ณ วันที่ ๑๗ มีนาคม ๒๕๖๕ (คณะกรรมการแม่โขง)

สถานี	ระดับ อ้างอิง (ม.รทก.)	ระดับ ตลิ่ง (ม.)	ระดับน้ำ (ม.)					เปรียบเทียบ ระดับ ตลิ่ง (ม.)	ผลต่างของระดับน้ำ (ม.)		แนวโน้ม
			๑๓ มี.ค.	๑๔ มี.ค.	๑๕ มี.ค.	๑๖ มี.ค.	๑๗ มี.ค.		๓ วัน ย้อนหลัง	๕ วัน ย้อนหลัง	
อ.เชียงแสน จ.เชียงราย	๓๕๗.๑๑๐	๑๒.๘๐	๓.๔๔	๓.๔๑	๓.๕๕	๓.๖๕	๓.๗๒	-๙.๐๘	๐.๑๗	๐.๒๘	เพิ่มขึ้น
อ.เชียงคาน จ.เลย	๑๙๔.๑๑๘	๑๖.๐๐	๕.๗๘	๕.๖๑	๕.๗๒	๕.๙๘	๖.๑๓	-๙.๘๗	๐.๔๑	๐.๓๕	เพิ่มขึ้น
อ.เมือง จ.หนองคาย	๑๕๓.๖๔๘	๑๒.๒๐	๒.๕๖	๒.๖๔	๒.๕๕	๒.๕๕	๒.๗๑	-๙.๔๙	๐.๑๖	๐.๑๕	เพิ่มขึ้น
อ.เมือง จ.นครพนม	๑๓๒.๖๘๐	๑๒.๐๐	๑.๗๙	๑.๘๖	๑.๙๖	๒.๑๑	๒.๑๘	-๙.๘๒	๐.๒๒	๐.๓๙	เพิ่มขึ้น
อ.เมือง จ.มุกดาหาร	๑๒๔.๒๑๙	๑๒.๕๐	๒.๐๖	๒.๑๕	๒.๒๒	๒.๓๑	๒.๓๙	-๑๐.๑๑	๐.๑๗	๐.๓๓	เพิ่มขึ้น
อ.โขงเจียม จ.อุบลราชธานี	๘๙.๐๓๐	๑๔.๕๐	๒.๒๙	๒.๓๖	๒.๔๓	๒.๕๐	๒.๕๗	-๑๑.๙๓	๐.๑๔	๐.๒๘	เพิ่มขึ้น

\*\*\* ไม่มีสถานการณ์

### ๑๐. สถานการณ์เตือนภัย Early Warning ณ วันที่ ๑๗ มีนาคม ๒๕๖๕ (กรมทรัพยากรน้ำ)

การแจ้งเตือน	สถานี	การแจ้งเตือน	ช่วงเวลา
เตือนสีแดง (อพยพ)	-	-	-
เตือนสีเหลือง (เตือนภัย)	-	-	-
เตือนสีเขียว (เฝ้าระวัง)	-	-	-

\*\*\*ไม่มีสถานการณ์

### ๑๑. พื้นที่ติดตามและเฝ้าระวังสถานการณ์ธรณีพิบัติภัย ณ วันที่ ๑๗ มีนาคม ๒๕๖๕ (กรมทรัพยากรธรณี)

- เนื่องจากในพื้นที่เสี่ยงภัยดินถล่มมีฝนตกต่อเนื่อง โดยเฉพาะในบริเวณภาคเหนือ จังหวัดตราด ศูนย์ปฏิบัติการธรณีพิบัติภัยจึงได้ทำการเฝ้าระวังและติดตามสถานการณ์ธรณีพิบัติภัยดินถล่มและน้ำป่าไหลหลากเป็นพิเศษ และจะทำการแจ้งอาสาสมัครเครือข่ายในพื้นที่เสี่ยงภัยต่อไป

### ๑๒. เหตุการณ์วิกฤตน้ำปัจจุบัน ณ วันที่ ๑๗ มีนาคม ๒๕๖๕ [เวลา ๐๘.๐๐ น. - ๑๕.๐๐ น. (วันนี้)]

ไม่มีสถานการณ์

### ๑๓. สถานการณ์ภาวะน้ำท่วม และสถานการณ์ฝนแล้ง/ฝนทิ้งช่วง ณ วันที่ ๑๗ มีนาคม ๒๕๖๕ (ปก.)

ไม่มีสถานการณ์

### ๑๔. การคาดหมายลักษณะอากาศ ๗ วันข้างหน้า (ระหว่างวันที่ ๑๗ - ๒๓ มีนาคม ๒๕๖๕)

ในช่วงวันที่ ๑๗ - ๒๑ มี.ค. ๖๕ ความกดอากาศต่ำเนื่องจากความร้อนปกคลุมประเทศไทยตอนบน ลักษณะเช่นนี้ทำให้บริเวณดังกล่าวมีอากาศร้อนกับมีฟ้าหลัวในตอนกลางวัน ในขณะที่ลมใต้และลมตะวันออกเฉียงใต้ยังคงพัดปกคลุมภาคเหนือตอนล่าง ภาคตะวันออกตอนล่าง ภาคกลาง รวมทั้งกรุงเทพมหานครและปริมณฑล และภาคตะวันออกเฉียงเหนือ ทำให้ประเทศไทยตอนบนยังคงมีฝนฟ้าคะนอง ส่วนในช่วงวันที่ ๒๒ - ๒๓ มี.ค. ๖๕ บริเวณความกดอากาศสูงหรือมวลอากาศเย็นกำลังปานกลางระลอกใหม่จากประเทศจีนจะแผ่ลงมาปกคลุมประเทศไทยตอนบนและทะเลจีนใต้ ในขณะที่ประเทศไทยมีอากาศร้อน ทำให้บริเวณดังกล่าวจะมีพายุฤดูร้อนเกิดขึ้น โดยมีลักษณะของพายุฝนฟ้าคะนอง ลมกระโชกแรง และลูกเห็บตก รวมถึงฟ้าผ่าที่อาจเกิดขึ้นได้บางพื้นที่

สำหรับลมตะวันออกเฉียงใต้พัดปกคลุมภาคใต้จะมีกำลังแรงขึ้น ประกอบกับมีหย่อมความกดอากาศต่ำที่ปกคลุมบริเวณใกล้เกาะสุมาตรามีแนวโน้มจะทวีกำลังแรงขึ้น โดยคาดว่าจะเคลื่อนเข้าใกล้ชายฝั่งประเทศเมียนมาและปกคลุมบริเวณอ่าวเบงกอลตอนบน ในช่วงวันที่ ๑๙ - ๒๒ มี.ค. ๖๕ ทำให้ภาคใต้มีฝนเพิ่มขึ้น และมีฝนตกหนักบางแห่ง

สำหรับภาคใต้มีลมตะวันออกเฉียงใต้พัดปกคลุมตลอดช่วง ทำให้ภาคใต้มีฝนฟ้าคะนองบางแห่ง โดยมีฝนเพิ่มขึ้นและมีตกหนักบางแห่งในช่วงวันที่ ๑๙ - ๒๒ มี.ค. ๖๕

**๑๕. ความช่วยเหลือภัยแล้งสะสมของกรมทรัพยากรน้ำ**

ความช่วยเหลือในพื้นที่ประสบปัญหาภัยแล้ง ตั้งแต่วันที่ ๑ ตุลาคม ๒๕๖๔ - ๑๖ มีนาคม ๒๕๖๕

หน่วยงาน	จังหวัด	ปริมาณการ สูบน้ำ (ลบ.ม.)	ปริมาณการ แจกจ่ายน้ำ สะอาด (ลิตร)	น้ำดื่มบรรจุ ขวด (ขวด)	ประโยชน์ที่ได้รับ		
					อุปโภค-บริโภค		พื้นที่เกษตร (ไร่)
					ครัวเรือน	ประชากร	
ภาค ๑	ลำปาง	-	๑,๐๒๓,๓๗๓	๕,๕๔๐	๑๖๗,๕๗๘	๔๔๗,๙๑๒	-
	เชียงใหม่	-	๙๑,๔๔๖	๖๐๐	๒๑,๒๐๑	๘๗,๖๗๕	-
	แม่ฮ่องสอน	-	๙๒,๖๐๐	-	๙,๒๔๘	๖๐,๙๘๖	-
	เชียงใหม่	-	๒๗๗,๑๙๒	๓๖๐	๕๖,๔๗๑	๑๗๔,๔๗๗	-
	กำแพงเพชร	-	๙๑,๑๒๖	-	๔๔,๑๒๕	๑๗๙,๓๑๐	-
ภาค ๒	นครสวรรค์	๑,๔๓๒,๐๘๐	๓๖,๐๐๐	-	๔๗๔	๑,๖๐๐	๑,๙๐๐
	เพชรบูรณ์	๒๑๗,๐๘๐	-	-	๔๗๗	-	๘๐๐
ภาค ๓	อุดรธานี	๒,๘๕๐,๖๐๐	๑๐๘,๐๐๐	-	๒,๑๖๕	๘,๙๙๙	๑,๒๗๐
	สกลนคร	๘๘๓,๒๐๐	-	-	๑๓๕	๑๓๕	๖,๕๐๐
ภาค ๔	ขอนแก่น	๑,๐๙๗,๖๘๐	-	-	๑,๖๘๘	๖,๔๕๔	-
	มหาสารคาม	๑๙๗,๔๘๐	-	-	๘๕๓	๒,๗๘๒	-
ภาค ๕	นครราชสีมา	๙๕๓,๐๐๐	-	-	๓,๒๖๘	๑๒,๕๗๒	๔,๘๐๐
ภาค ๖	ปราจีนบุรี	๑,๖๑๑,๒๐๐	-	-	๕๐	๒๕๐	๑,๕๘๐
	จันทบุรี	๒,๔๕๑,๖๐๐	-	-	๓,๒๘๗	๗,๗๑๖	๕,๑๒๒
	สระแก้ว	๙๑,๒๐๐	-	-	-	-	-
ภาค ๘	นครศรีธรรมราช	๓๘๘,๘๐๐	-	-	๑,๑๑๕	๓,๓๕๔	๘,๕๕๐
	ยะลา	๒๒๘,๔๒๐	-	-	๖๕๐	๒,๕๐๐	๑,๕๐๐
ภาค ๙	น่าน	-	๑๙,๔๕๐	-	-	๙๕	-
	อุดรดิตถ์	-	๑๕๐,๔๐๐	-	๑,๒๖๙	๔,๓๗๐	-
	พิษณุโลก	-	-	๓,๖๒๔	-	๑,๖๙๐	-
	สุโขทัย	-	-	๖๒๐	-	๑๒๐	-
	แพร่	๑,๙๘๗,๖๖๐	-	-	๑,๑๖๐	๓,๑๑๐	๗,๕๐๐
ภาค ๑๐	สุราษฎร์ธานี	๓๑๐,๔๐๐	๒๑๐,๐๐๐	-	๑๑๕	๕๓๐	๓,๑๐๐
ภาค ๑๑	อำนาจเจริญ	๑๒๒,๔๐๐	-	-	๒,๑๙๓	๖,๓๒๐	๕๐
	อุบลราชธานี	๕๑,๒๐๐	-	-	๘๖๑	๓,๔๐๐	๒๐
	<b>๒๕ จังหวัด</b>	<b>๑๔,๘๗๔,๐๐๐</b>	<b>๒,๐๙๙,๕๘๗</b>	<b>๑๐,๗๔๔</b>	<b>๓๑๘,๓๘๓</b>	<b>๑,๐๑๖,๓๕๗</b>	<b>๔๒,๖๙๒</b>

จึงเรียนมาเพื่อโปรดทราบ

**นายภาดล ถาวรฤกษ์รัตน์**  
**อธิบดีกรมทรัพยากรน้ำ**  
 ประธานคณะทำงานศูนย์ปฏิบัติการ  
 ทรัพยากรธรรมชาติและสิ่งแวดล้อม  
 (ด้านทรัพยากรน้ำ)