

## รายงานสถานการณ์ลุ่มน้ำสาละวิน วันที่ 18 มีนาคม 2565

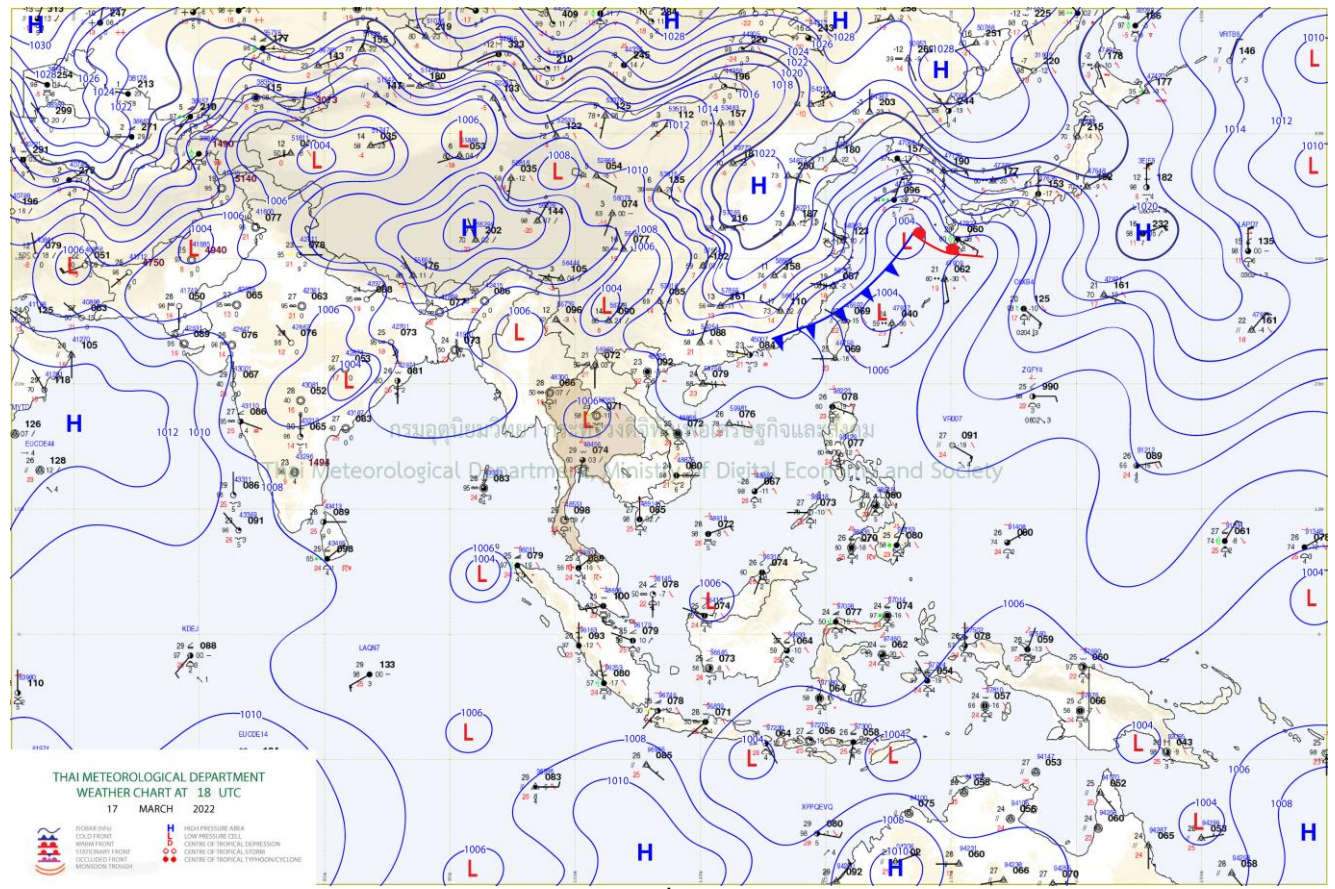
### 1) สภาพภูมิอากาศ (ที่มา : กรมอุตุนิยมวิทยา)

#### สภาพอากาศวันนี้

พยากรณ์อากาศ 24 ชั่วโมงข้างหน้า ความกดอากาศต่ำเนื่องจากความร้อนปกคลุมประเทศไทยตอนบน ทำให้บริเวณดังกล่าวยังคงมีอากาศร้อนกับมีฟ้าหลัวในตอนกลางวัน ในขณะที่ลมใต้และลมตะวันออกเฉียงใต้พัดปกคลุมภาคเหนือตอนล่าง ภาคตะวันออกเฉียงเหนือ ภาคกลาง รวมทั้งกรุงเทพมหานครและปริมณฑล และภาคตะวันออก ทำให้บริเวณดังกล่าวมีฝนฟ้าคะนอง กับมีลมกระโชกแรงเกิดขึ้นได้ ขอให้ประชาชนบริเวณประเทศไทยตอนบนดูแลรักษาสุขภาพเนื่องจากสภาพอากาศที่ร้อน รวมถึงระวังอันตรายจากฝนฟ้าคะนองและลมกระโชกแรงที่เกิดขึ้นในระยะนี้ไว้ด้วย สำหรับภาคใต้และอ่าวไทยมีลมตะวันออกเฉียงใต้พัดปกคลุม ทำให้ภาคใต้มีฝนฟ้าคะนองบางพื้นที่

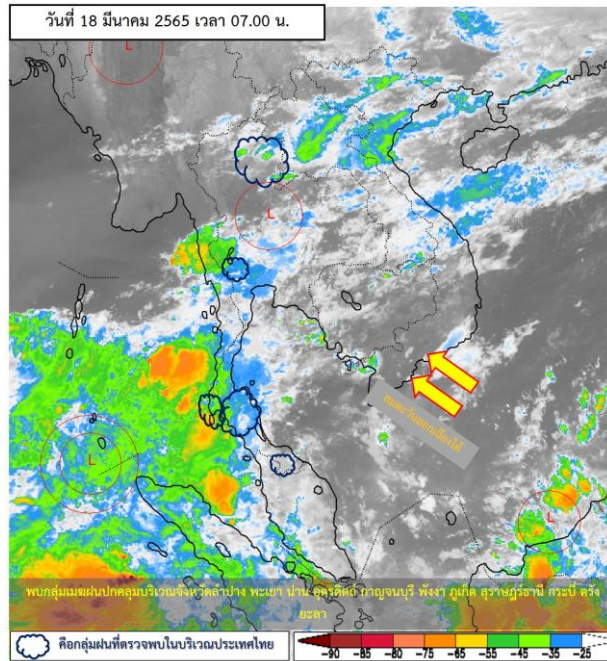
#### สภาพอากาศภาคเหนือ (เวลา 6:00 น.วันนี้ - 6:00 น.วันพรุ่งนี้)

อากาศร้อนกับมีฟ้าหลัวในตอนกลางวัน โดยมีฝนฟ้าคะนองร้อยละ 30 ของพื้นที่ และมีลมกระโชกแรงบางแห่งส่วนมากบริเวณจังหวัดอุตรดิตถ์ สุโขทัย ตาก กำแพงเพชร พิจิตร และเพชรบูรณ์ อุณหภูมิต่ำสุด 21-25 องศาเซลเซียส อุณหภูมิสูงสุด 33-40 องศาเซลเซียส ลมตะวันออกเฉียงใต้ ความเร็ว 5-15 กม./ชม.

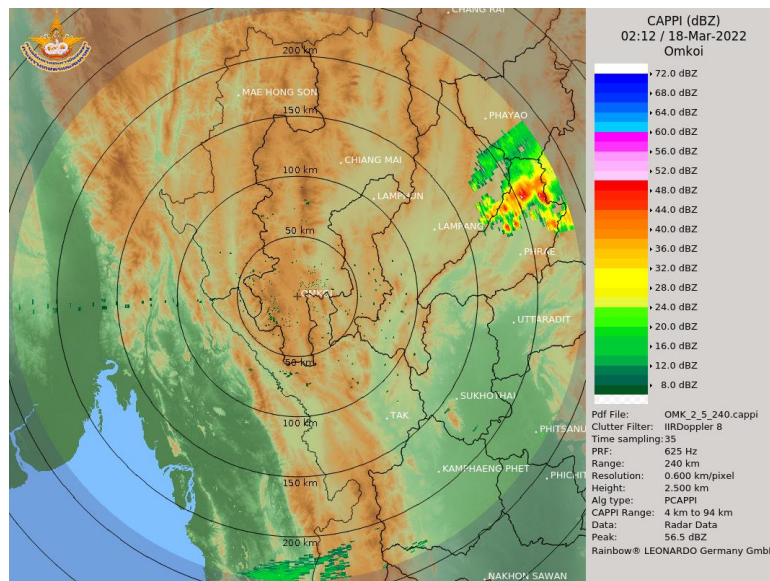


แผนที่อากาศ

## รายงานสถานการณ์ลุ่มน้ำสาละวิน วันที่ 18 มีนาคม 2565



ภาพถ่ายดาวเทียม



เรดาร์ตรวจอากาศ

ภาพดาวเทียม : พบกุ่มเมฆฝนบริเวณจังหวัดลำปาง พะเยา น่าน อุตรดิตถ์ กาญจนบุรี พังงา ภูเก็ต สุราษฎร์ธานี กระบี่ ตรัง ยะลา

ภาพเรดาร์ : เวลา 7.00 น. พบกุ่มฝนในบริเวณจังหวัด ลำปาง พะเยา แพร่ ตาก





# ระบบติดตามสถานการณ์น้ำทางไกลอัตโนมัติ

ศูนย์ป้องกันวิกฤติน้ำ กรมทรัพยากรน้ำ กระทรวงทรัพยากรธรรมชาติและสิ่งแวดล้อม

180/3 ถนนพระรามที่ 6 ซอย 34 แขวงสามเสนใน เขตพญาไท กรุงเทพมหานคร 10400 โทรศัพท์ 0 2271 6000

<http://tele-salawin.dwr.go.th>



## รายงานสถานการณ์ลุ่มน้ำสาละวิน วันที่ 18 มีนาคม 2565

### 2) สรุปสถานการณ์ฝน

สรุปสถานการณ์ฝนในพื้นที่ลุ่มน้ำสาละวิน จากข้อมูลตรวจวัดปริมาณน้ำฝนของสถานีโทรมาตรของระบบติดตามสถานการณ์น้ำทางไกลอัตโนมัติ กรมทรัพยากรน้ำ สหสม 24 ชั่วโมง ระหว่างวันที่ 17 มีนาคม 2565 เวลา 07:00 น. ถึง วันที่ 18 มีนาคม 2565 เวลา 07:00 น. และข้อมูลคาดการณ์ปริมาณน้ำฝนสหสม ดังแสดงในตารางนี้

| สถานีโทรมาตร                           | ที่ตั้ง                            | ปริมาณฝนตรวจวัดสะสม (มม.) |          |          | ปริมาณฝนคาดการณ์ล่วงหน้า (มม.) |       |       |
|--|------------------------------------|---------------------------|----------|----------|--------------------------------|-------|-------|
|  |                                    | ฝนเมื่อวาน                | ฝน 2 วัน | ฝน 3 วัน | วันนี้                         | 1 วัน | 2 วัน |
| TC011603 สะพานข้ามห้วยแม่สอด           | ต.แม่สอด อ.แม่สอด จ.ตาก            | 0.00                      | 0.00     | 0.00     | 0.00                           | 0.00  | 0.00  |
| TC011604 โรงเรียนอนุบาลเทศบาลตำบลพบพระ | ต.พบพระ อ.พบพระ จ.ตาก              | 0.00                      | 0.00     | 14.50    | 0.00                           | 0.00  | 0.00  |
| TC010402 โรงเรียนบ้านนาปู่ป้อม         | ต.ปางมะผ้า อ.ปางมะผ้า จ.แม่ฮ่องสอน | 0.00                      | 0.00     | 0.00     | 0.00                           | 0.00  | 0.00  |
| TC010508 สะพานบ้านผาสำราญ              | ต.เมืองแปง อ.ปาย จ.แม่ฮ่องสอน      | 0.00                      | 0.00     | 0.00     | 0.00                           | 0.00  | 0.00  |
| TC010509 สะพานข้ามคลองแม่กลาง          | ต.ปางมะผ้า อ.ปางมะผ้า จ.แม่ฮ่องสอน | 0.00                      | 0.00     | 0.00     | 0.00                           | 0.00  | 0.00  |
| TC010510 สะพานบ้านปางหมู               | ต.ปางหมู อ.เมือง จ.แม่ฮ่องสอน      | 0.00                      | 0.00     | 0.00     | 2.50                           | 0.00  | 0.00  |
| TC010606 โรงเรียนบ้านป่าลาน            | ต.ห้วยโป่ง อ.เมือง จ.แม่ฮ่องสอน    | 0.00                      | 0.00     | 0.00     | 0.00                           | 0.00  | 0.00  |
| TC010807 สะพานข้ามน้ำยม                | ต.แม่อ้อ อ.ขุนยวม จ.แม่ฮ่องสอน     | 0.00                      | 0.00     | 0.00     | 0.00                           | 0.00  | 0.00  |
| TC011202 สะพานบ้านกองก่อ               | ต.กองก่อ อ.สบเมย จ.แม่ฮ่องสอน      | 0.00                      | 0.00     | 0.00     | 0.00                           | 0.00  | 0.00  |
| TC011401 โรงเรียนบ้านแม่สามแลบ         | ต.แม่สามแลบ อ.สบเมย จ.แม่ฮ่องสอน   | 0.00                      | 0.00     | 0.00     | 0.00                           | 0.00  | 0.00  |
| TC011808 โรงเรียนชุมชนบ้านท่าสองยาง    | ต.ท่าสองยาง อ.ท่าสองยาง จ.ตาก      | 0.00                      | 0.00     | 0.00     | 0.00                           | 0.00  | 0.00  |
| TC011809 โรงเรียนท่าสองยางวิทยาคม      | ต.แม่ต๋าน อ.ท่าสองยาง จ.ตาก        | 0.00                      | 0.00     | 0.00     | 0.00                           | 0.00  | 0.00  |
| TC011810 โรงเรียนบ้านขุนห้วยนกแล       | ต.พระธาตุ อ.แม่ระมาด จ.ตาก         | 0.00                      | 0.00     | 0.00     | 0.00                           | 0.00  | 0.00  |
| TC011703 สะพานข้ามน้ำแม่ละเมา          | ต.พะวอ อ.แม่สอด จ.ตาก              | 0.00                      | 0.00     | 13.00    | 0.00                           | 0.00  | 0.00  |
| STN0130 บ้านสบสอย                      | ต.ปางหมู อ.เมือง จ.แม่ฮ่องสอน      | 3.50                      | 3.50     | 3.50     | 3.50                           | 0.00  | 0.00  |
| STN0630 บ้านห้วยผึ้ง                   | ต.ห้วยผา อ.เมือง จ.แม่ฮ่องสอน      | 0.50                      | 0.50     | 0.50     | 0.50                           | 0.00  | 0.00  |
| STN0631 บ้านแม่สุยะ                    | ต.ห้วยผา อ.เมือง จ.แม่ฮ่องสอน      | 4.00                      | 4.00     | 4.00     | 4.00                           | 0.00  | 0.00  |
| STN0634 บ้านหมอกจำแป้                  | ต.หมอกจำแป้ อ.เมือง จ.แม่ฮ่องสอน   | 11.00                     | 11.00    | 11.00    | 11.00                          | 0.00  | 0.00  |
| STN0639 บ้านเมืองแพม                   | ต.ถ้ำลอด อ.ปางมะผ้า จ.แม่ฮ่องสอน   | 0.50                      | 0.50     | 0.50     | 0.50                           | 0.00  | 0.00  |
| STN0935 บ้านแม่ละนา                    | ต.ปางมะผ้า อ.ปางมะผ้า จ.แม่ฮ่องสอน | 3.50                      | 3.50     | 3.50     | 2.50                           | 0.00  | 0.00  |

หมายเหตุ : พบสถานี Early Waning ที่มีฝนตก 6 สถานี



# ระบบติดตามสถานการณ์น้ำทางไกลอัตโนมัติ

ศูนย์ป้องกันวิกฤติน้ำ กรมทรัพยากรน้ำ กระทรวงทรัพยากรธรรมชาติและสิ่งแวดล้อม

180/3 ถนนพระรามที่ 6 ซอย 34 แขวงสามเสนใน เขตพญาไท กรุงเทพมหานคร 10400 โทรศัพท์ 0 2271 6000

<http://tele-salawin.dwr.go.th>



## รายงานสถานการณ์ลุ่มน้ำสาละวิน วันที่ 18 มีนาคม 2565

### 3) สรุประดับน้ำรายวัน

สรุปสถานการณ์น้ำในพื้นที่ลุ่มน้ำสาละวิน จากข้อมูลตรวจวัดระดับน้ำของสถานีโทรมาตรโครงการพัฒนาระบบพยากรณ์และเตือนภัยทรัพยากรน้ำ กรมทรัพยากรน้ำ ณ เวลา 07:00 น. ของวันที่ 18 มีนาคม 2565 และข้อมูลระดับน้ำคาดการณ์จากแบบจำลองคณิตศาสตร์ ดังแสดงในตารางนี้

| สถานีโทรมาตร                              | ที่ตั้ง                              | ระดับเตือนภัย (ม.รทก.) | ข้อมูลระดับน้ำตรวจวัด (ม.รทก.) |        | ระดับน้ำคาดการณ์ล่วงหน้า (ม.รทก.) |        |        |             |  |
|---|--------------------------------------|------------------------|--------------------------------|--------|-----------------------------------|--------|--------|-------------|--|
|   |                                      |                        | เมื่อวาน                       | วันนี้ | 1 วัน                             | 2 วัน  | 3 วัน  | แนวโน้ม     |  |
| TC011603 สะพานข้ามห้วยแม่สอด              | ต.แม่สอด อ.แม่สอด จ.ตาก              | 207.69                 | 205.37                         | 205.37 | 205.37                            | 205.37 | 205.37 | คงที่ ▶     |  |
| TC010211 สะพานประวัติศาสตร์               | ต.ทุ่งยาว อ.ปาย จ.แม่ฮ่องสอน         | 483.43                 | 475.74                         | 475.74 | 475.74                            | 475.74 | 475.74 | คงที่ ▶     |  |
| TC010508 สะพานบ้านผาสำราญ                 | ต.เมืองแปง อ.ปาย จ.แม่ฮ่องสอน        | 425.89                 | 419.97                         | 419.97 | 419.97                            | 419.97 | 419.97 | คงที่ ▶     |  |
| TC010509 สะพานข้ามคลองแม่กลาง             | ต.ปางมะผ้า อ.ปางมะผ้า จ.แม่ฮ่องสอน   | 592.88                 | 581.03                         | 581.03 | 581.03                            | 581.03 | 581.03 | คงที่ ▶     |  |
| TC010510 สะพานบ้านปางหมู                  | ต.ปางหมู อ.เมือง จ.แม่ฮ่องสอน        | 203.77                 | 199.64                         | 199.64 | 199.64                            | 199.64 | 199.64 | คงที่ ▶     |  |
| TC010703 สะพานบ้านแม่สุริน                | ต.ขุนยวม อ.ขุนยวม จ.แม่ฮ่องสอน       | 409.22                 | 404.37                         | 404.37 | 404.37                            | 404.37 | 404.37 | คงที่ ▶     |  |
| TC010806 สะพานบ้านขุนยวม                  | ต.ขุนยวม อ.ขุนยวม จ.แม่ฮ่องสอน       | 530.30                 | 523.46                         | 523.44 | 523.44                            | 523.46 | 523.47 | เพิ่มขึ้น ▲ |  |
| TC010807 สะพานข้ามน้ำยวม                  | ต.แม่กิ๊ อ.ขุนยวม จ.แม่ฮ่องสอน       | 389.98                 | 379.88                         | 379.87 | 379.86                            | 379.84 | 379.82 | ลดลง ▼      |  |
| TC011008 สะพานบ้านคอนฝิ่ง - บ้านห้วยสิงห์ | ต.แม่คะตวน อ.สบเมย จ.แม่ฮ่องสอน      | 187.76                 | 179.89                         | 179.88 | 179.85                            | 179.84 | 179.83 | ลดลง ▼      |  |
| TC011009 สะพานร่วมใจบ้านท่าผาป้อม         | ต.ท่าผาป้อม อ.แม่ลาน้อย จ.แม่ฮ่องสอน | 248.94                 | 240.39                         | 240.39 | 240.39                            | 240.39 | 240.39 | คงที่ ▶     |  |
| TC011202 สะพานบ้านกองก่อย                 | ต.กองก่อย อ.สบเมย จ.แม่ฮ่องสอน       | 677.31                 | 674.21                         | 674.20 | 674.19                            | 674.18 | 674.16 | ลดลง ▼      |  |
| TC010605 สะพานบ้านป่าปู้                  | ต.ผาบ่อง อ.เมือง จ.แม่ฮ่องสอน        | 196.05                 | 189.44                         | 189.45 | 189.46                            | 189.46 | 189.48 | เพิ่มขึ้น ▲ |  |
| TC011703 สะพานข้ามน้ำแม่ละเมา             | ต.พะวอ อ.แม่สอด จ.ตาก                | 287.85                 | 275.73                         | 275.71 | 275.70                            | 275.69 | 275.68 | ลดลง ▼      |  |



# ระบบติดตามสถานการณ์น้ำทางไกลอัตโนมัติ

ศูนย์ป้องกันวิกฤติน้ำ กรมทรัพยากรน้ำ กระทรวงทรัพยากรธรรมชาติและสิ่งแวดล้อม

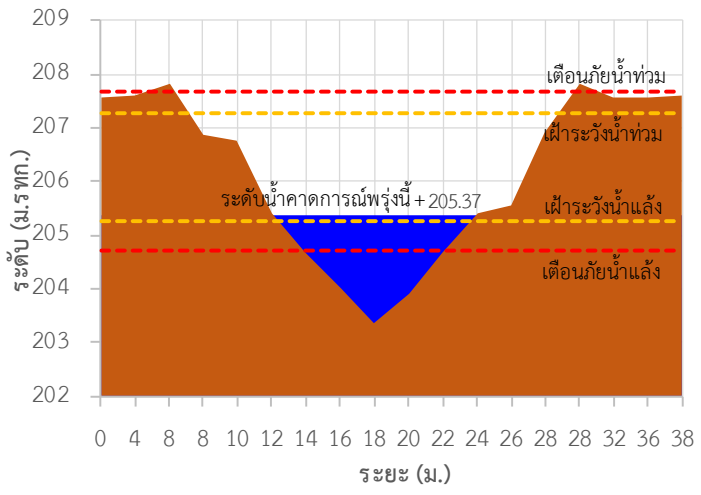
180/3 ถนนพระรามที่ 6 ซอย 34 แขวงสามเสนใน เขตพญาไท กรุงเทพมหานคร 10400 โทรศัพท์ 0 2271 6000

<http://tele-salawin.dwr.go.th>

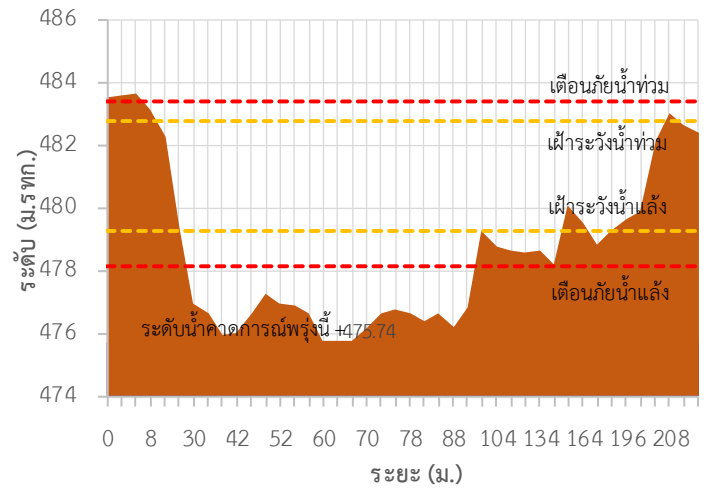


## รายงานสถานการณ์ลุ่มน้ำสาละวิน วันที่ 18 มีนาคม 2565

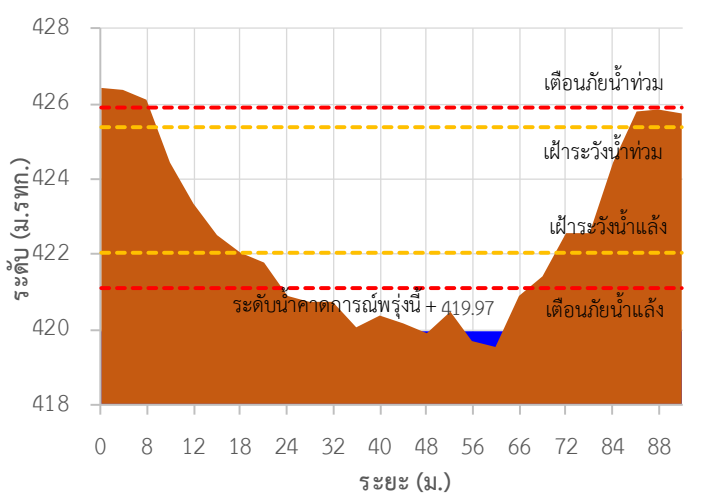
### TC011603 สะพานข้ามห้วยแม่สอด



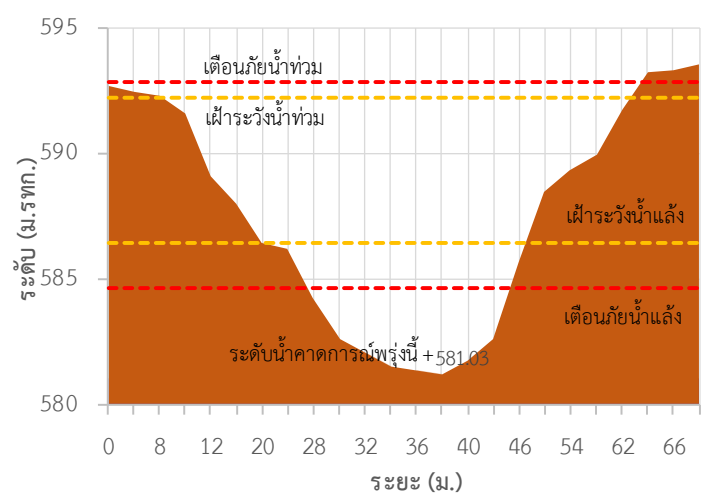
### TC010211 สะพานประวัติ ศาสตร์



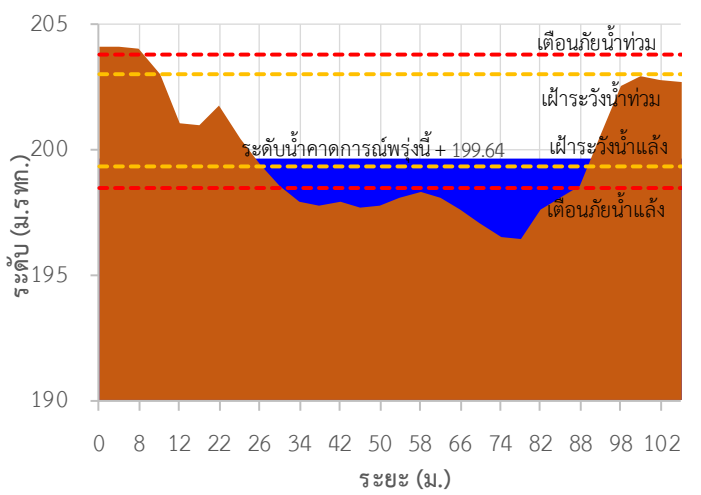
### TC010508 สะพานบ้านผาสำราญ



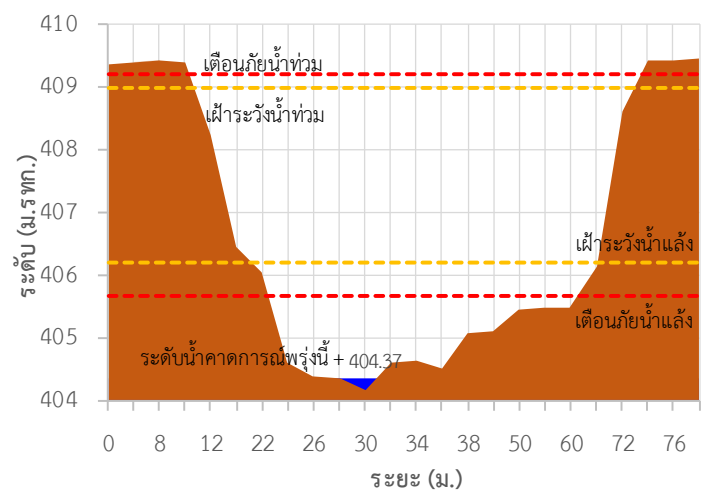
### TC010509 สะพานข้ามคลองแม่กลาง



### TC010510 สะพานบ้านปางหมู



### TC010703 สะพานบ้านแม่สุริน





# ระบบติดตามสถานการณ์น้ำทางไกลอัตโนมัติ

ศูนย์ป้องกันวิกฤติน้ำ กรมทรัพยากรน้ำ กระทรวงทรัพยากรธรรมชาติและสิ่งแวดล้อม

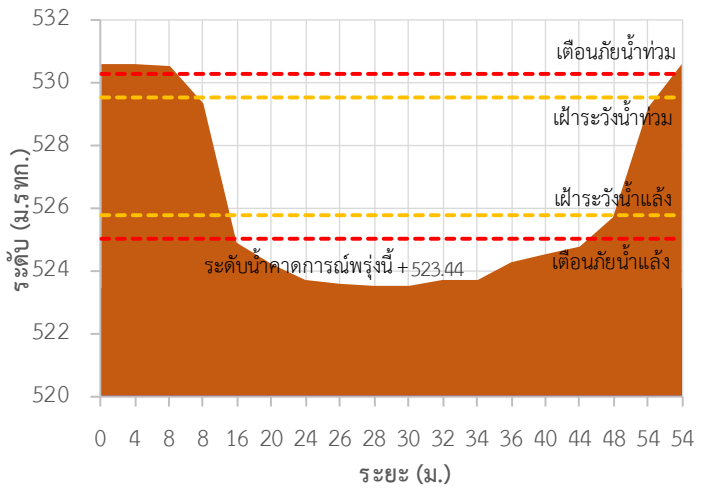
180/3 ถนนพระรามที่ 6 ซอย 34 แขวงสามเสนใน เขตพญาไท กรุงเทพมหานคร 10400 โทรศัพท์ 0 2271 6000

<http://tele-salawin.dwr.go.th>

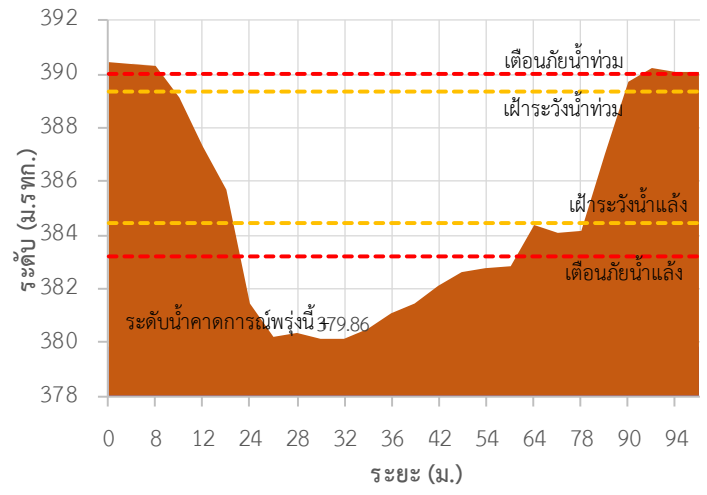


## รายงานสถานการณ์ลุ่มน้ำสาละวิน วันที่ 18 มีนาคม 2565

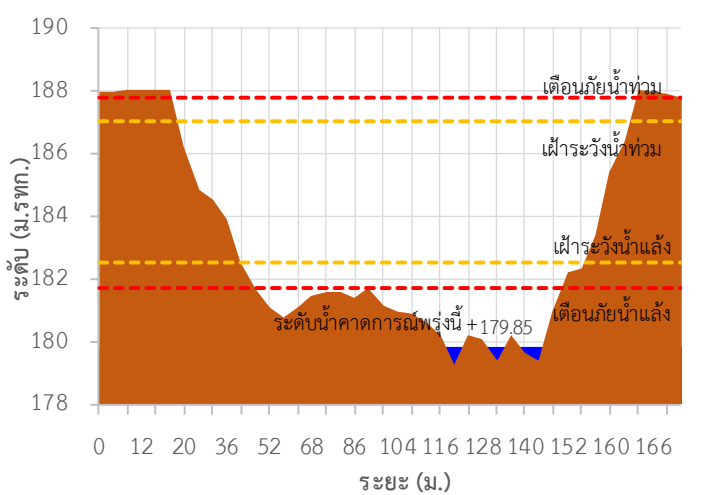
### TC010806 สะพานบ้านขุนยวม



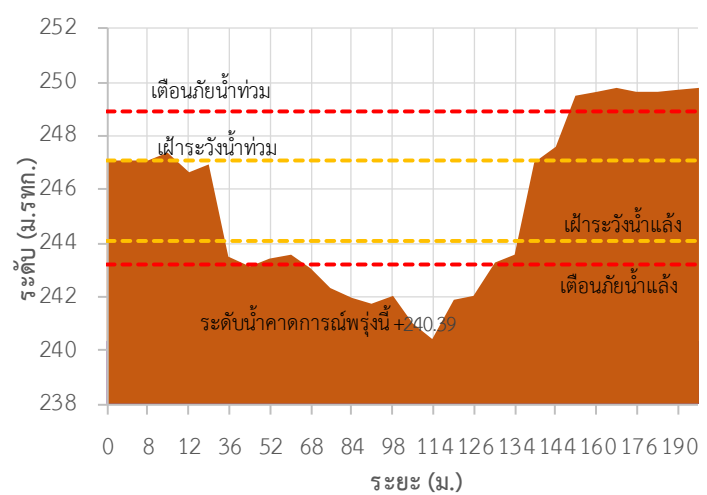
### TC010807 สะพานข้ามน้ำยวม



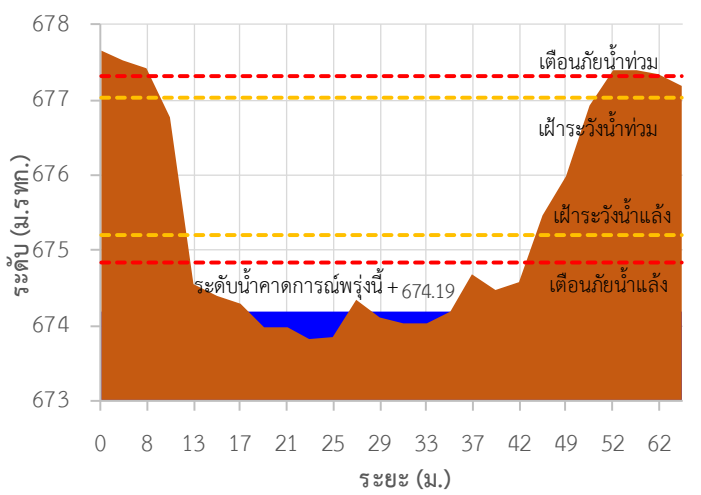
### TC011008 สะพานบ้านคอนผึ้ง - บ้านห้วยสิงห์



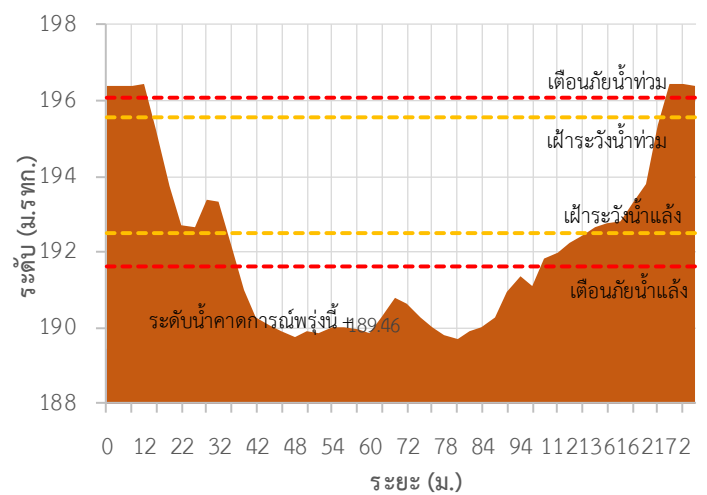
### TC011009 สะพานร่วมใจบ้านท่าผานุ่ม



### TC011202 สะพานบ้านกองก้อย



### TC010605 สะพานบ้านป่าปู้





# ระบบติดตามสถานการณ์น้ำทางไกลอัตโนมัติ

ศูนย์ป้องกันวิกฤติน้ำ กรมทรัพยากรน้ำ กระทรวงทรัพยากรธรรมชาติและสิ่งแวดล้อม

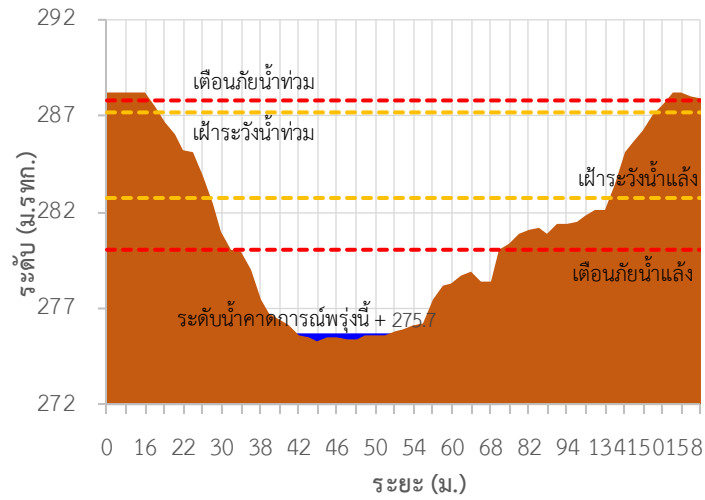
180/3 ถนนพระรามที่ 6 ซอย 34 แขวงสามเสนใน เขตพญาไท กรุงเทพมหานคร 10400 โทรศัพท์ 0 2271 6000

<http://tele-salawin.dwr.go.th>

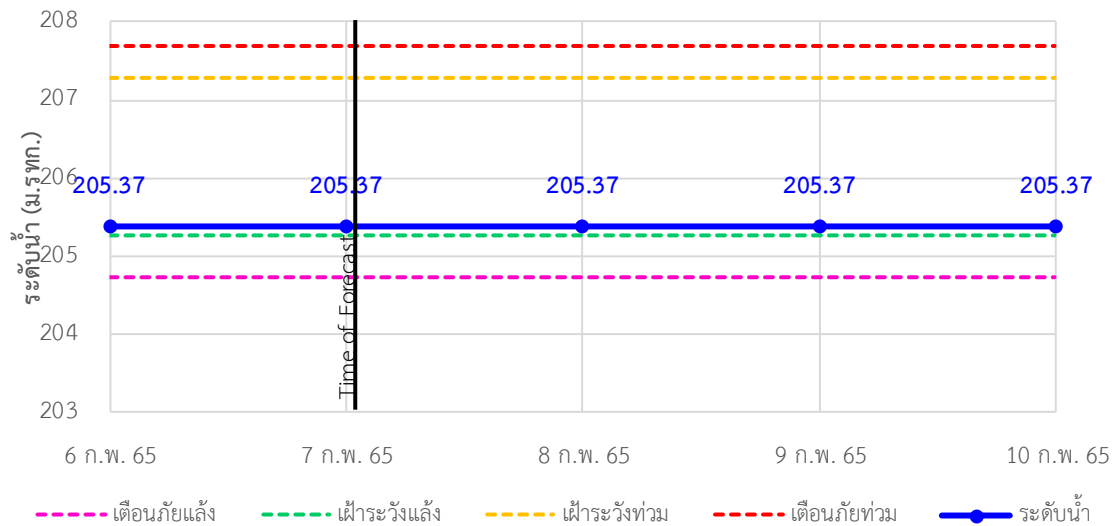


## รายงานสถานการณ์ลุ่มน้ำสาละวิน วันที่ 18 มีนาคม 2565

TC011703 สะพานข้ามน้ำแม่สะเมอ



TC011603 สะพานข้ามห้วยแม่สอด ต.แม่สอด อ.แม่สอด จ.ตาก





# ระบบติดตามสถานการณ์น้ำทางไกลอัตโนมัติ

ศูนย์ป้องกันวิกฤติน้ำ กรมทรัพยากรน้ำ กระทรวงทรัพยากรธรรมชาติและสิ่งแวดล้อม

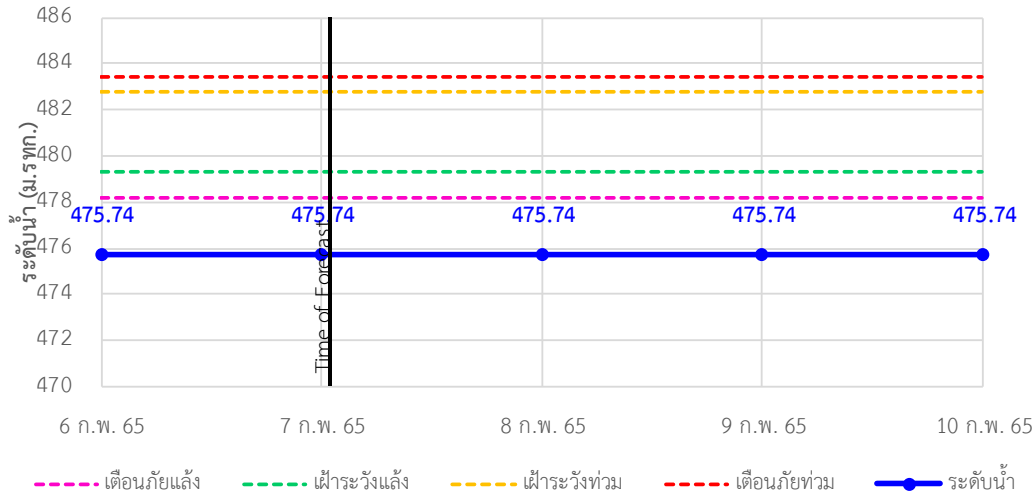
180/3 ถนนพระรามที่ 6 ซอย 34 แขวงสามเสนใน เขตพญาไท กรุงเทพมหานคร 10400 โทรศัพท์ 0 2271 6000

<http://tele-salawin.dwr.go.th>

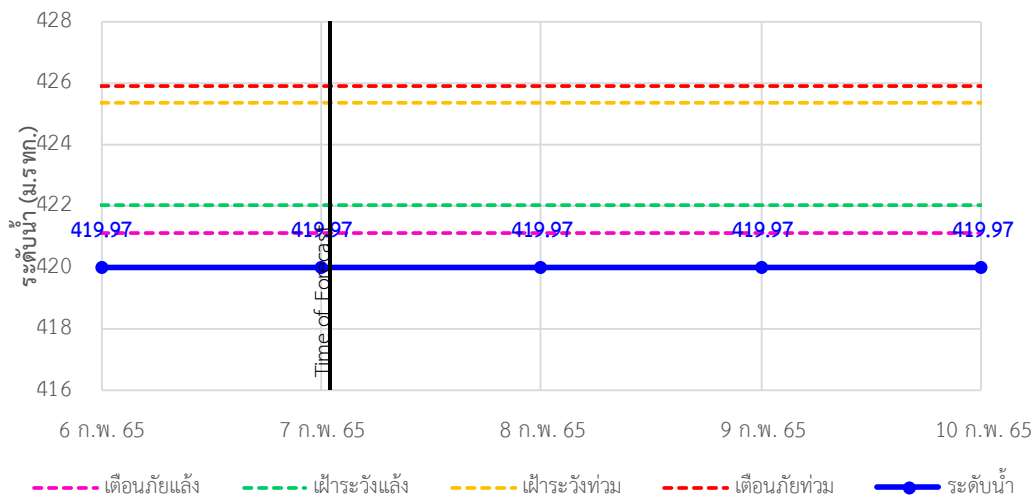


## รายงานสถานการณ์ลุ่มน้ำสาละวิน วันที่ 18 มีนาคม 2565

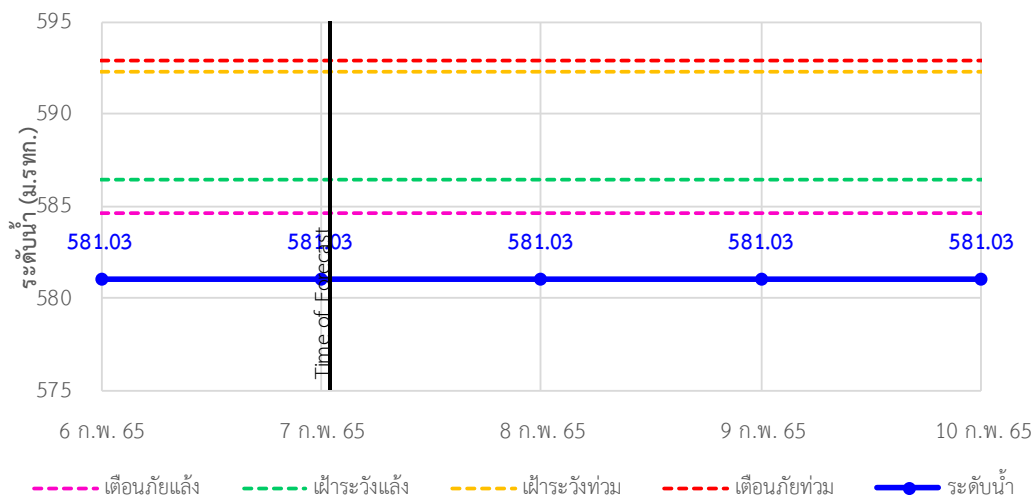
TC010211 สะพานประวัติศาสตร์ ต.ทุ่งยาว อ.ปาย จ.แม่ฮ่องสอน



TC010508 สะพานบ้านผาสำราญ ต.เมืองแปง อ.ปาย จ.แม่ฮ่องสอน



TC010509 สะพานข้ามคลองแม่กลาง ต.ปางมะผ้า อ.ปางมะผ้า จ.แม่ฮ่องสอน







# ระบบติดตามสถานการณ์น้ำทางไกลอัตโนมัติ

ศูนย์ป้องกันวิกฤติน้ำ กรมทรัพยากรน้ำ กระทรวงทรัพยากรธรรมชาติและสิ่งแวดล้อม

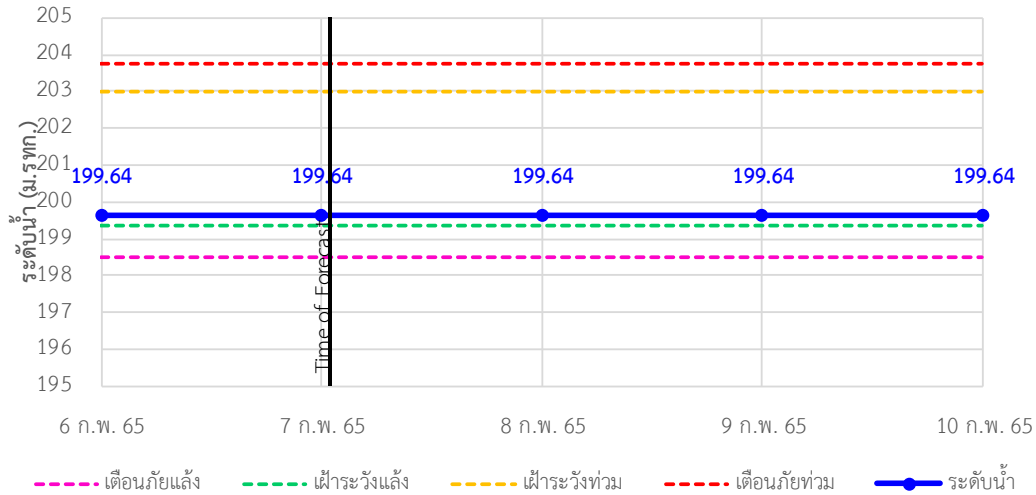
180/3 ถนนพระรามที่ 6 ซอย 34 แขวงสามเสนใน เขตพญาไท กรุงเทพมหานคร 10400 โทรศัพท์ 0 2271 6000

<http://tele-salawin.dwr.go.th>

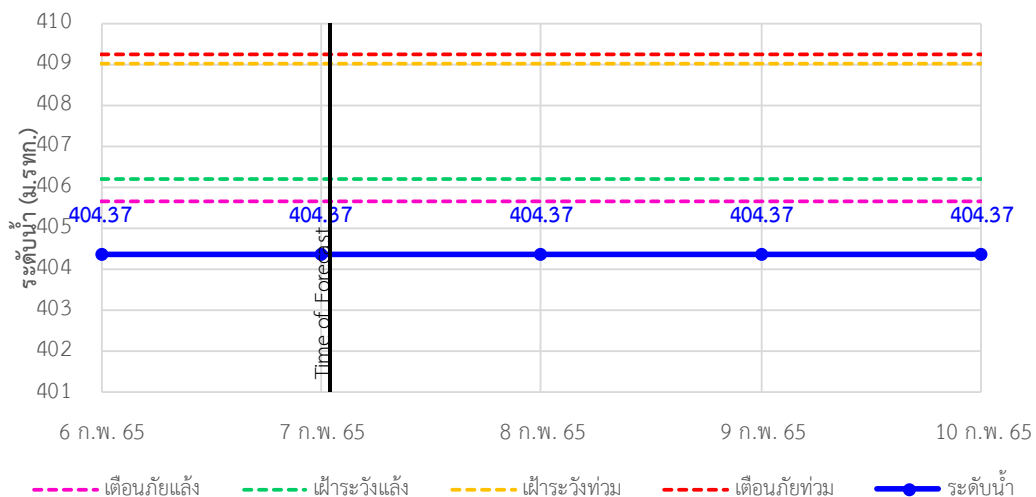


## รายงานสถานการณ์ลุ่มน้ำสาละวิน วันที่ 18 มีนาคม 2565

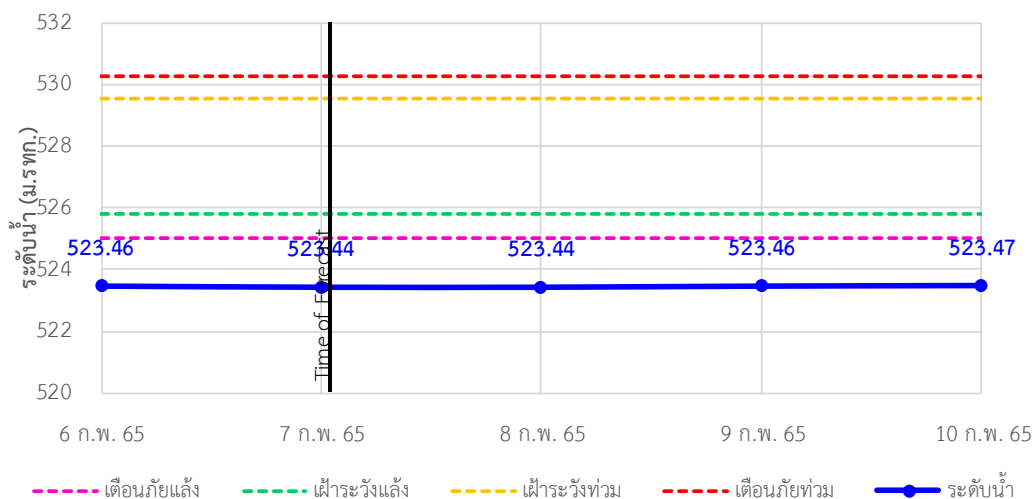
TC010510 สะพานบ้านปางหมู ต.ปางหมู อ.เมือง จ.แม่ฮ่องสอน



TC010703 สะพานบ้านแม่สุริน ต.ขุนยวม อ.ขุนยวม จ.แม่ฮ่องสอน



TC010806 สะพานบ้านขุนยวม ต.ขุนยวม อ.ขุนยวม จ.แม่ฮ่องสอน





# ระบบติดตามสถานการณ์น้ำทางไกลอัตโนมัติ

ศูนย์ป้องกันวิกฤติน้ำ กรมทรัพยากรน้ำ กระทรวงทรัพยากรธรรมชาติและสิ่งแวดล้อม

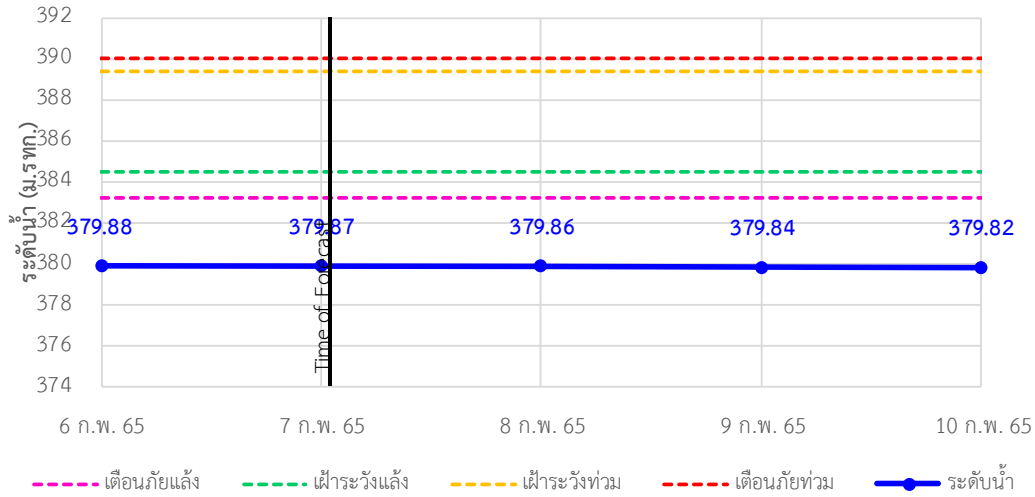
180/3 ถนนพระรามที่ 6 ซอย 34 แขวงสามเสนใน เขตพญาไท กรุงเทพมหานคร 10400 โทรศัพท์ 0 2271 6000

<http://tele-salawin.dwr.go.th>

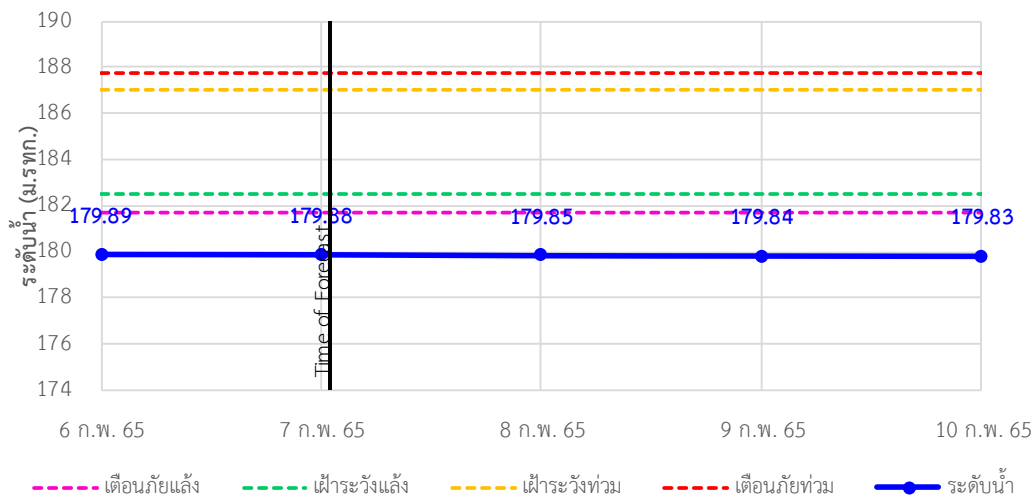


## รายงานสถานการณ์ลุ่มน้ำสาละวิน วันที่ 18 มีนาคม 2565

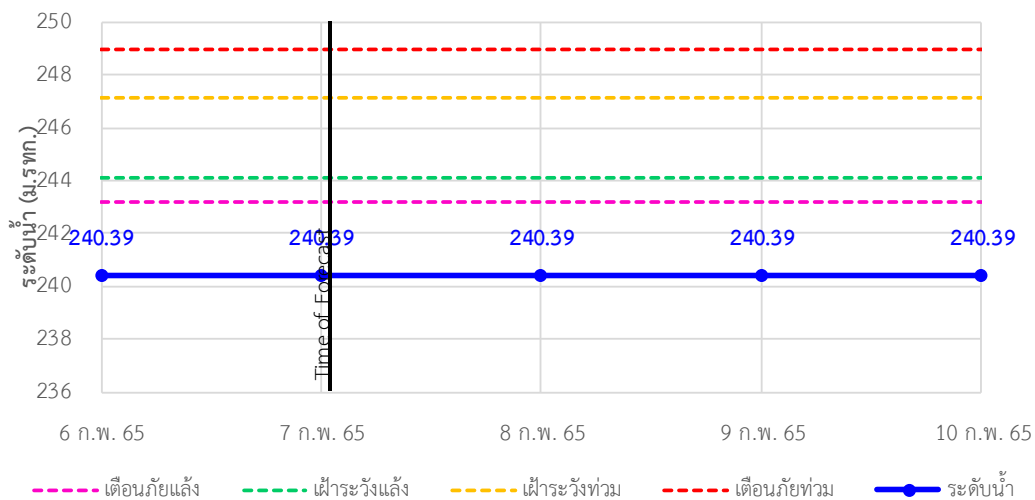
TC010807 สะพานข้ามน้ำยวม ต.แม่กิ๋ อ.ขุนยวม จ.แม่ฮ่องสอน



TC011008 สะพานบ้านคองผึ้ง - บ้านห้วยสิงห์ ต.แม่คะตวน อ.สบเมย จ.แม่ฮ่องสอน

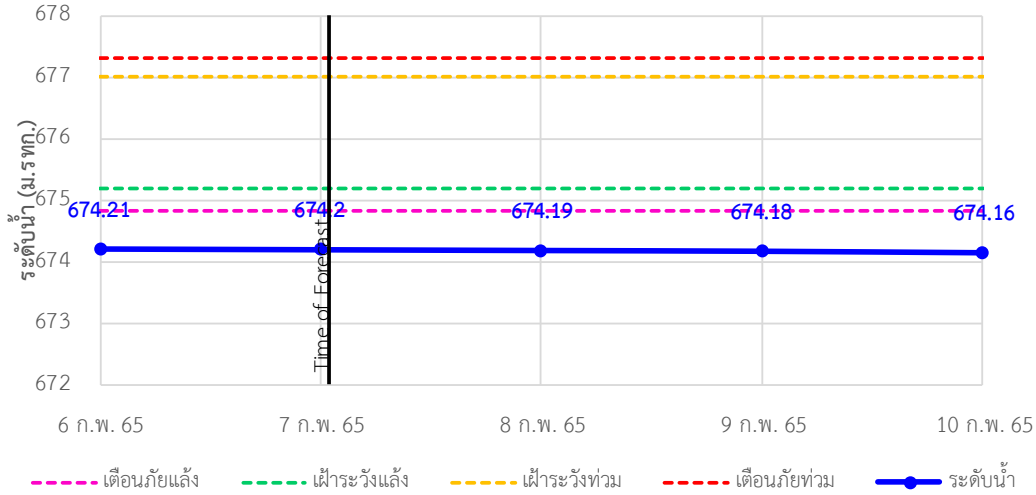


TC011009 สะพานร่วมใจบ้านท่าผาปืม ต.ท่าผาปืม อ.แม่ลาน้อย จ.แม่ฮ่องสอน

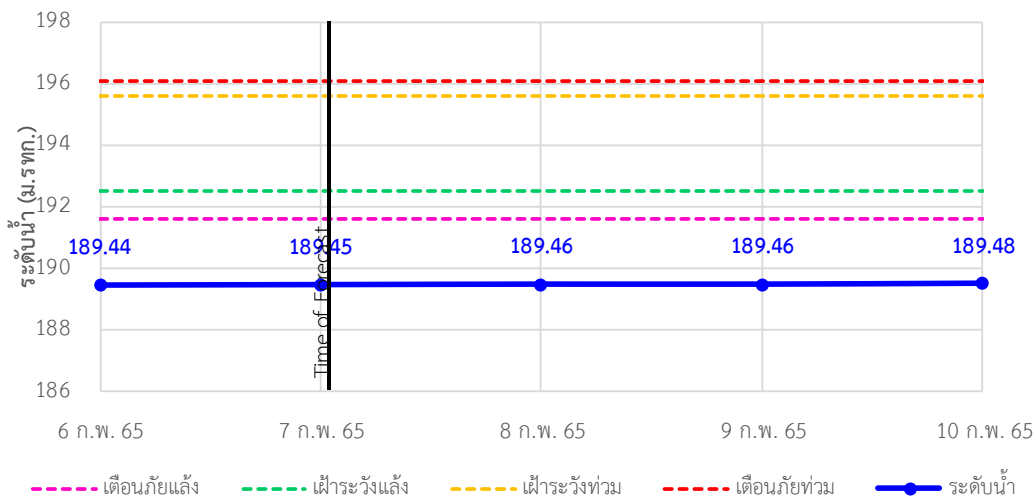


## รายงานสถานการณ์ลุ่มน้ำสาละวิน วันที่ 18 มีนาคม 2565

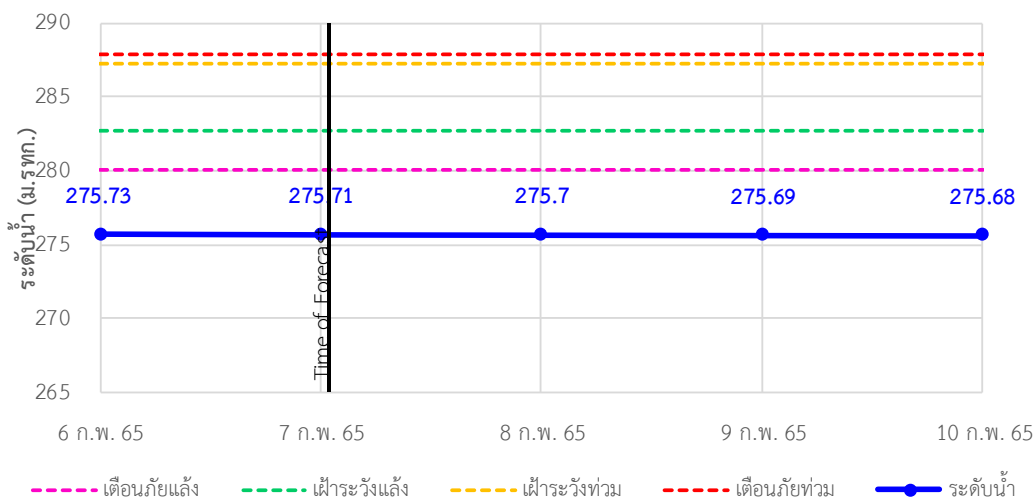
TC011202 สะพานบ้านกองก้อย ต.กองก้อย อ.สบเมย จ.แม่ฮ่องสอน



TC010605 สะพานบ้านป่าปู้ ต.ผาป่อง อ.เมือง จ.แม่ฮ่องสอน



TC011703 สะพานข้ามน้ำแม่ละเมา ต.พะวอ อ.แม่สอด จ.ตาก





# ระบบติดตามสถานการณ์น้ำทางไกลอัตโนมัติ

ศูนย์ป้องกันวิกฤติน้ำ กรมทรัพยากรน้ำ กระทรวงทรัพยากรธรรมชาติและสิ่งแวดล้อม

180/3 ถนนพระรามที่ 6 ซอย 34 แขวงสามเสนใน เขตพญาไท กรุงเทพมหานคร 10400 โทรศัพท์ 0 2271 6000

<http://tele-salawin.dwr.go.th>



## รายงานสถานการณ์ลุ่มน้ำสาละวิน วันที่ 18 มีนาคม 2565

### 4) สรุปสถานการณ์น้ำ

สรุปสถานการณ์น้ำในพื้นที่ลุ่มน้ำสาละวิน อยู่ในภาวะปกติ ระดับน้ำในลำน้ำส่วนใหญ่มีแนวโน้มคงที่





# ระบบติดตามสถานการณ์น้ำทางไกลอัตโนมัติ

ศูนย์ป้องกันวิกฤติน้ำ กรมทรัพยากรน้ำ กระทรวงทรัพยากรธรรมชาติและสิ่งแวดล้อม  
180/3 ถนนพระรามที่ 6 ซอย 34 แขวงสามเสนใน เขตพญาไท กรุงเทพมหานคร 10400 โทรศัพท์ 0 2271 6000  
<http://tele-salawin.dwr.go.th>



## รายงานสถานการณ์ลุ่มน้ำสาละวิน วันที่ 18 มีนาคม 2565

### สรุปรายงานสถานการณ์ฟลุ่มน้ำสาละวิน

ระบบติดตามสถานการณ์น้ำทางไกลอัตโนมัติ (ลุ่มน้ำสาละวิน) **วันศุกร์ ที่ 18 มีนาคม 2565**

**คำอธิบายสัญลักษณ์**

- ปริมาณฟลุ่มปกติ**
  - ปริมาณฟลุ่มสะสม 24 ชม. < 35 มม.
  - ไม่ติดตามสถานการณ์
- ปริมาณฟลุ่มผิดปกติ (เตรียมพร้อม)**
  - ปริมาณฟลุ่มสะสม 24 ชม. < 90 มม.
  - ให้เตรียมตัวพร้อมรับสถานการณ์
  - เก็บรวบรวมสิ่งของที่จำเป็น
- ปริมาณฟลุ่มเตือนภัย (อพยพ)**
  - ปริมาณฟลุ่มสะสม 24 ชม. > 90 มม.
  - ให้เตรียมตัวพร้อมรับสถานการณ์
  - เก็บรวบรวมสิ่งของที่จำเป็น

สถานีมีฝนตก 1 สถานี  
ฝนตกเล็กน้อย 0.1-10.0 มม. 1 สถานี  
ฝนตกปานกลาง 10.1-35.0 มม. - สถานี  
ฝนตกหนัก 35.1-90.0 มม. - สถานี  
ฝนตกหนักมาก 90.1 มม. ขึ้นไป - สถานี

○ ไม่มีฝนตก  
● มีฝนตก

เวลา 07.00 น.

| สถานีเตือนภัย                 | อำเภอ      | จังหวัด    | ฟลุ่ม (มม.) |
|-------------------------------|------------|------------|-------------|
| ① สะพานข้ามห้วยแม่สอด         | แม่สอด     | ตาก        | 0.00        |
| ② โรยริบบอนอุบลาคคมลตบสมพระ   | พมพระ      | ตาก        | 0.00        |
| ③ โรยริบบอนบ้านนาปู่ป้อม      | ป่ามะพร้าว | แม่ฮ่องสอน | 0.00        |
| ④ สะพานบ้านพาสาราย            | ป่า        | แม่ฮ่องสอน | 0.00        |
| ⑤ สะพานข้ามคลองแม่ลาว         | ป่ามะพร้าว | แม่ฮ่องสอน | 0.00        |
| ⑥ สะพานบ้านปางหนู             | เมือง      | แม่ฮ่องสอน | 2.50        |
| ⑦ โรยริบบอนบ้านปางลาน         | เมือง      | แม่ฮ่องสอน | 0.00        |
| ⑧ สะพานข้ามน้ำยว              | ขุนยวม     | แม่ฮ่องสอน | 0.00        |
| ⑨ สะพานบ้านกอนก่อ             | สบเมย      | แม่ฮ่องสอน | 0.00        |
| ⑩ โรยริบบอนบ้านแม่สามแลบ      | สบเมย      | แม่ฮ่องสอน | 0.00        |
| ⑪ โรยริบบอนชุมชนบ้านท่าสองยาง | ท่าสองยาง  | ตาก        | 0.00        |
| ⑫ โรยริบบอนท่าสองยางวิทยาคม   | ท่าสองยาง  | ตาก        | 0.00        |
| ⑬ โรยริบบอนบ้านขุนหัวมกเต     | แม่ระมาด   | ตาก        | 0.00        |
| ⑭ สะพานข้ามน้ำแม่สลา          | แม่สอด     | ตาก        | 0.00        |

ศูนย์ป้องกันวิกฤติน้ำ กรมทรัพยากรน้ำ อาคารกรมทรัพยากรน้ำ (ชั้น 11) เลขที่ 180/3 ถนนพระรามที่ 6 ซอย 34 แขวงพญาไท เขตพญาไท กรุงเทพฯ 10400  
โทรศัพท์ 0 2271 6000 เว็บไซต์ : [mekhala.dwr.go.th](http://mekhala.dwr.go.th) อีเมล : [mekhala@dwr.mail.go.th](mailto:mekhala@dwr.mail.go.th)

### สรุปรายงานสถานการณ์ระดับน้ำลุ่มน้ำสาละวิน

ระบบติดตามสถานการณ์น้ำทางไกลอัตโนมัติ (ลุ่มน้ำสาละวิน) **วันศุกร์ ที่ 18 มีนาคม 2565**

**เกณฑ์ระดับน้ำ**

- กรณีน้ำมาก**
  - วิกฤตน้ำมาก = ระดับน้ำขึ้นตลิ่ง
  - แจ้งเตือนน้ำมาก = ระดับน้ำใกล้ขึ้นตลิ่ง
  - ปกติ = ระดับน้ำต่ำกว่าตลิ่งมาก
- กรณีน้ำน้อย**
  - ปกติ = ระดับน้ำมากกว่ากึ่งน้ำมาก
  - เพ็ญระลอกน้ำน้อย = ระดับน้ำใกล้กึ่งน้ำมาก
  - วิกฤตน้ำน้อย = ระดับน้ำแห้งมาก
- กรณีอื่นๆ**
  - N/A ไม่มีข้อมูล

เวลา 07.00 น.

| สถานีเตือนภัย                     | อำเภอ      | จังหวัด    | ระดับน้ำวันนี้ (ม.รทก.) | เกณฑ์ระดับวิกฤต (ม.รทก.) |
|-----------------------------------|------------|------------|-------------------------|--------------------------|
| ① สะพานข้ามห้วยแม่สอด             | แม่สอด     | ตาก        | 205.37                  | 207.69                   |
| ② สะพานประวัติศาสตร์              | ป่า        | แม่ฮ่องสอน | 475.74                  | 483.43                   |
| ③ สะพานบ้านพาสาราย                | ป่า        | แม่ฮ่องสอน | 419.97                  | 425.89                   |
| ④ สะพานข้ามคลองแม่ลาว             | ป่ามะพร้าว | แม่ฮ่องสอน | 581.03                  | 592.88                   |
| ⑤ สะพานบ้านปางหนู                 | เมือง      | แม่ฮ่องสอน | 199.64                  | 203.77                   |
| ⑥ สะพานบ้านแม่สุริน               | ขุนยวม     | แม่ฮ่องสอน | 404.37                  | 409.22                   |
| ⑦ สะพานข้ามน้ำยว                  | ขุนยวม     | แม่ฮ่องสอน | 523.44                  | 530.30                   |
| ⑧ สะพานข้ามน้ำยว                  | ขุนยวม     | แม่ฮ่องสอน | 379.87                  | 389.98                   |
| ⑨ สะพานบ้านคอนพิน - บ้านห้วยสิงห์ | สบเมย      | แม่ฮ่องสอน | 179.88                  | 187.76                   |
| ⑩ สะพานรวมใจบ้านท่าปุ่น           | แม่ลาน้อย  | แม่ฮ่องสอน | 240.39                  | 248.94                   |
| ⑪ สะพานบ้านกอนก่อ                 | สบเมย      | แม่ฮ่องสอน | 674.20                  | 677.31                   |
| ⑫ สะพานบ้านป่า                    | เมือง      | แม่ฮ่องสอน | 189.45                  | 196.05                   |
| ⑬ สะพานข้ามน้ำแม่สลา              | แม่สอด     | ตาก        | 275.71                  | 287.85                   |

\*\*\*สถานการณ์น้ำในแม่น้ำสายหลักและลำน้ำสาขาที่อยู่ในระดับวิกฤตน้ำมาก จำนวน 0 สถานี\*\*\*  
\*\*\*สถานการณ์น้ำในแม่น้ำสายหลักและลำน้ำสาขาที่อยู่ในระดับแจ้งเตือนน้ำมาก จำนวน 0 สถานี\*\*\*

ศูนย์ป้องกันวิกฤติน้ำ กรมทรัพยากรน้ำ อาคารกรมทรัพยากรน้ำ (ชั้น 11) เลขที่ 180/3 ถนนพระรามที่ 6 ซอย 34 แขวงพญาไท เขตพญาไท กรุงเทพฯ 10400  
โทรศัพท์ 0 2271 6000 เว็บไซต์ : [mekhala.dwr.go.th](http://mekhala.dwr.go.th) อีเมล : [mekhala@dwr.mail.go.th](mailto:mekhala@dwr.mail.go.th)