

รายงานสถานการณ์น้ำลุ่มน้ำเจ้าพระยา

วันที่ 18 มีนาคม 2565

1. สภาพภูมิอากาศ

ลักษณะอากาศทั่วไป (ที่มา: กรมอุตุนิยมวิทยา)

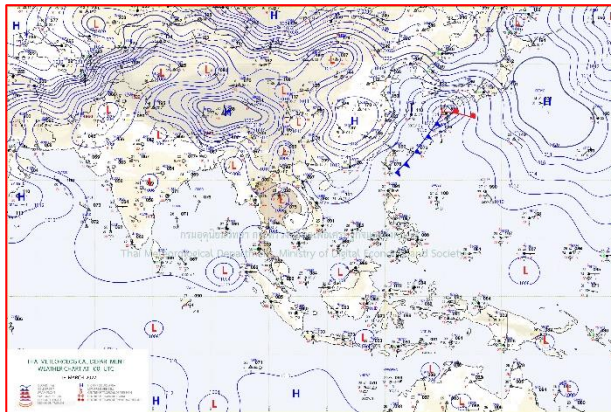
พยากรณ์อากาศ 24 ชั่วโมงข้างหน้า ความกดอากาศต่ำเนื่องจากความร้อนปกคลุมประเทศไทยตอนบน ทำให้บริเวณดังกล่าวยังคงมีอากาศร้อนกับมีฟ้าหลัวในตอนกลางวัน ในขณะที่ลมใต้และลมตะวันออกเฉียงใต้พัดปกคลุมภาคเหนือตอนล่าง ภาคตะวันออกเฉียงเหนือ ภาคกลาง รวมทั้งกรุงเทพมหานครและปริมณฑล และภาคตะวันออกเฉียงใต้ ทำให้บริเวณดังกล่าวมีฝนฟ้าคะนองกับมีลมกระโชกแรงเกิดขึ้นได้ ขอให้ประชาชนบริเวณประเทศไทยตอนบนระวังอันตรายจากฝนฟ้าคะนองและลมกระโชกแรงที่เกิดขึ้นในระยะนี้ไว้ด้วย

สำหรับภาคใต้และอ่าวไทยมีลมตะวันออกเฉียงใต้พัดปกคลุม ประกอบกับมีหย่อมความกดอากาศต่ำปกคลุมบริเวณหัวเกาะสุมาตรา ทำให้ภาคใต้มีฝนเพิ่มขึ้นกับมีฝนตกหนักบางแห่ง

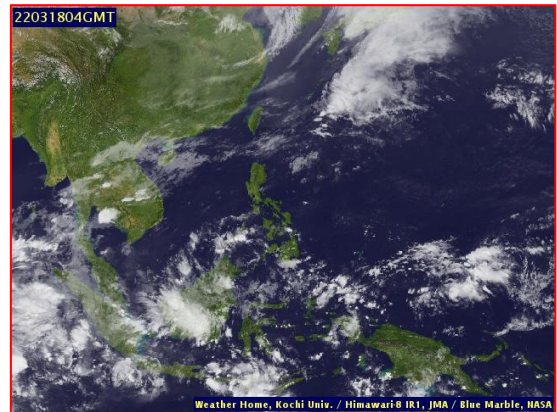
สภาพอากาศภาคกลาง มีฝนฟ้าคะนองร้อยละ 30 ของพื้นที่ กับมีลมกระโชกแรงบางแห่ง ส่วนมากบริเวณ จังหวัดนครสวรรค์ อุทัยธานี ลพบุรี สระบุรี พระนครศรีอยุธยา กาญจนบุรี ราชบุรี นครปฐม สมุทรสงคราม และสมุทรสาคร อุณหภูมิต่ำสุด 23-26 องศาเซลเซียส อุณหภูมิสูงสุด 33-34 องศาเซลเซียส ลมใต้ ความเร็ว 10-15 กม./ชม.

ผลคาดการณ์ปริมาณน้ำฝนล่วงหน้า 1-7 วัน ภาคกลาง

ในช่วงวันที่ 18 - 22 มี.ค. 65 อากาศร้อน กับมีฟ้าหลัวในตอนกลางวัน โดยมีฝนฟ้าคะนองร้อยละ 10-30 ของพื้นที่ ส่วนในช่วงวันที่ 23 - 24 มี.ค. 65 อากาศร้อนในตอนกลางวัน โดยมีพายุฝนฟ้าคะนองร้อยละ 20-40 ของพื้นที่ กับมีลมกระโชกแรงบางแห่ง อุณหภูมิต่ำสุด 23-27 องศาเซลเซียส อุณหภูมิสูงสุด 33-38 องศาเซลเซียส ลมใต้ ความเร็ว 10-25 กม./ชม.



แผนที่อากาศ วันที่ 18 มี.ค. 2565 เวลา 07.00 น.



ภาพถ่ายจากดาวเทียม วันที่ 18 มี.ค. 2565

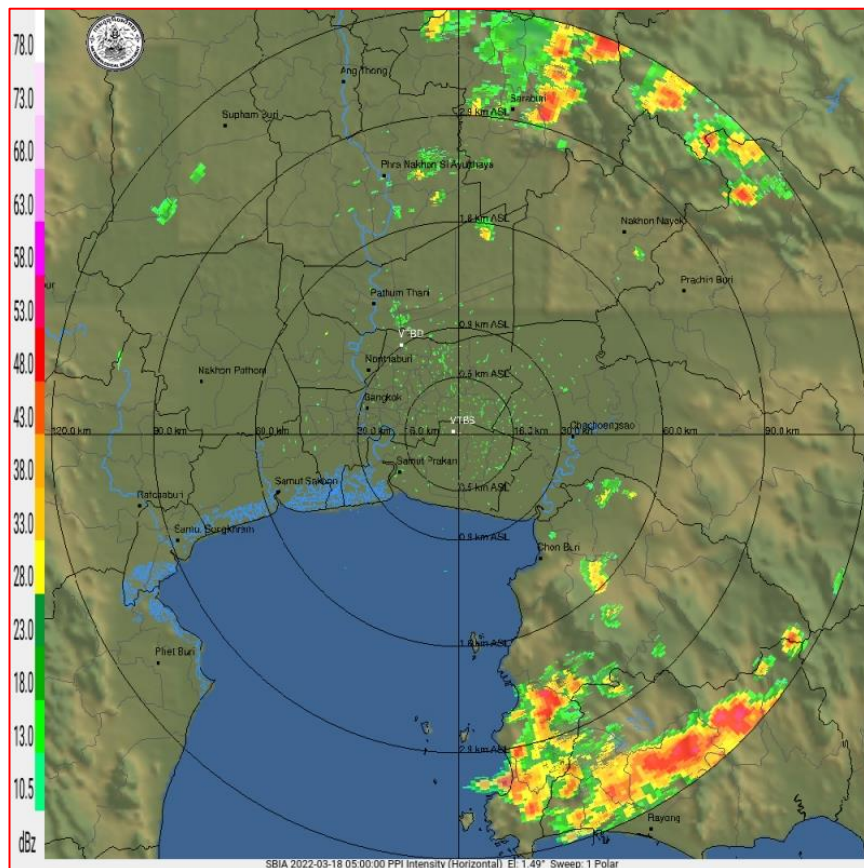
2. สถานการณ์ฝน

จากข้อมูลสถานการณ์ฝนในพื้นที่ลุ่มน้ำเจ้าพระยาของวันที่ 17 มีนาคม 2565 จากกรมทรัพยากรน้ำ กรมอุตุนิยมวิทยา กรมชลประทาน และสถาบันสารสนเทศทรัพยากรน้ำ (องค์การมหาชน) พบว่าไม่มีฝนตกในพื้นที่ลุ่มน้ำเจ้าพระยา

ข้อมูลสถานการณ์ฝนในพื้นที่ลุ่มน้ำเจ้าพระยา ณ วันที่ 17 มีนาคม 2565 เวลา 07.00 น.

ลุ่มน้ำ	จังหวัด*	ปริมาณฝน 24 ชม.(มม.)
เจ้าพระยา	นครสวรรค์	ไม่มีฝน
	พระนครศรีอยุธยา	ไม่มีฝน
	ปทุมธานี (สภช.)	ไม่มีฝน
	ลพบุรี	ไม่มีฝน
	กรุงเทพฯ (บางนา สภช.)	ไม่มีฝน

หมายเหตุ “ - ” คือ ยังไม่ได้รับรายงาน, *จังหวัดมีพื้นที่ลุ่มน้ำมากกว่าร้อยละ 50 ขึ้นไป

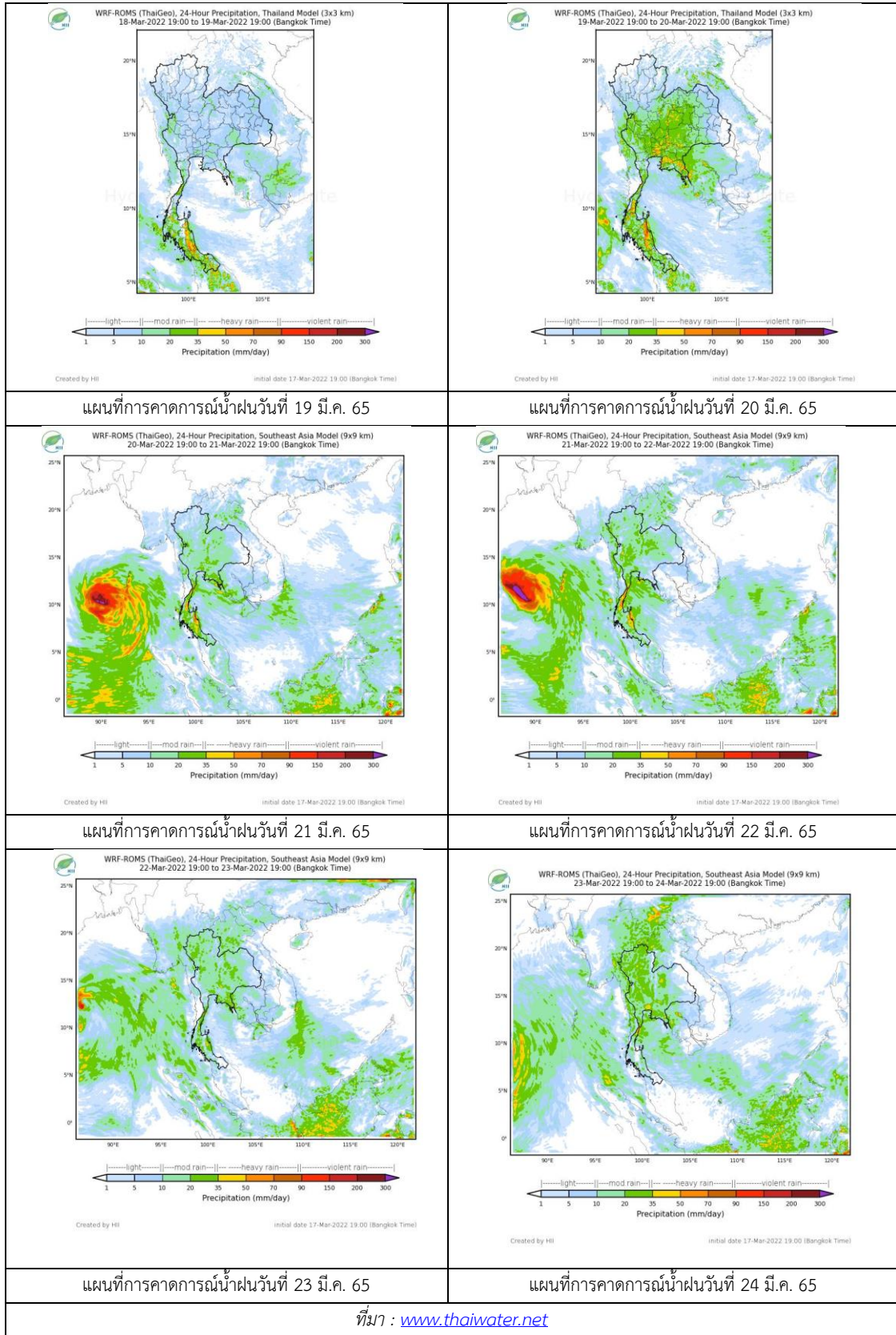


ภาพเรดาร์ตรวจอากาศ “สถานีสุวรรณภูมิ”

ณ วันที่ 18 มีนาคม 2565 เวลา 12.00 น.

(ที่มา : กรมอุตุนิยมวิทยา <https://weather.tmd.go.th/phs.php>)

สถานการณ์น้ำฝน (แผนภาพคาดการณ์ฝนล่วงหน้าความละเอียดสูง WRF-ROMS Model)



3. ข้อมูลปริมาณน้ำในลำน้ำ

สถานการณ์น้ำท่า 14 – 18 มี.ค. 2565 (ที่มา: กรมชลประทาน)

สถานี	แม่น้ำ	อำเภอ	จังหวัด	ระดับตลิ่ง	จันทร์	อังคาร	พุธ	พฤหัสบดี	ศุกร์	แนวโน้ม (เพิ่ม/ลด)
				ปริมาณน้ำ (ลบ.ม./วิ.)	14 มี.ค.	15 มี.ค.	16 มี.ค.	17 มี.ค.	18 มี.ค.	
C.2	เจ้าพระยา	เมือง	นครสวรรค์	26.20	17.31	17.25	17.18	17.08	17.07	ลดลง
				3590.00	238.00	228.00	216.00	200.00	198.00	
C.13	เจ้าพระยา	สรรพยา	ชัยนาท	16.34	15.41	15.26	15.15	15.02	14.87	ลดลง
				2840.00	75.00	75.00	70.00	70.00	70.00	
C.3	เจ้าพระยา	เมือง สิงห์บุรี	สิงห์บุรี	13.40	1.81	1.81	1.79	1.76	1.78	เพิ่มขึ้น
				2900.00	***	***	***	***	***	
C.35	เจ้าพระยา	พระนคร ศรีอยุธยา	พระนคร ศรีอยุธยา	4.58	0.54	0.25	0.06	-0.03	-0.01	เพิ่มขึ้น
				1179.00	***	***	***	***	***	
C.36	เจ้าพระยา	บางบาล	พระนคร ศรีอยุธยา	4.00	0.50	0.25	0.15	0.16	0.23	เพิ่มขึ้น
				420.00	***	***	***	***	***	
C.37	เจ้าพระยา	บางบาล	พระนคร ศรีอยุธยา	1.65	0.41	0.24	0.14	0.22	0.24	เพิ่มขึ้น
				44.00	***	***	***	***	***	

*** ยังไม่ได้รับรายงาน



วัดโคกจันทร์ ต.โพนางคำ อ.สรรพยา
จ.ชัยนาท (ลุ่มน้ำเจ้าพระยา)



ศาลากลางสมุทรปราการ
ต.ปากน้ำ อ.เมือง จ.สมุทรปราการ (ลุ่มน้ำเจ้าพระยา)

ปริมาณน้ำในลำน้ำในพื้นที่ลุ่มน้ำเจ้าพระยา

(หมายเหตุ ที่มา : <http://mekhala.dwr.go.th/cctv/>)

4. สรุป

รายงานสถานการณ์น้ำลุ่มน้ำเจ้าพระยาวันที่ 18 มีนาคม 2565

- สถานการณ์น้ำในลุ่มน้ำเจ้าพระยาอยู่ในภาวะปกติ ระดับน้ำในลำน้ำส่วนใหญ่มีแนวโน้มลดลง เพิ่มขึ้น