

# รายงานสถานการณ์น้ำลุ่มน้ำบางปะกง-ปราจีนบุรี

## วันที่ 21 มีนาคม 2565

### 1) สภาพภูมิอากาศ (ที่มา : กรมอุตุนิยมวิทยา)

#### ลักษณะอากาศทั่วไป

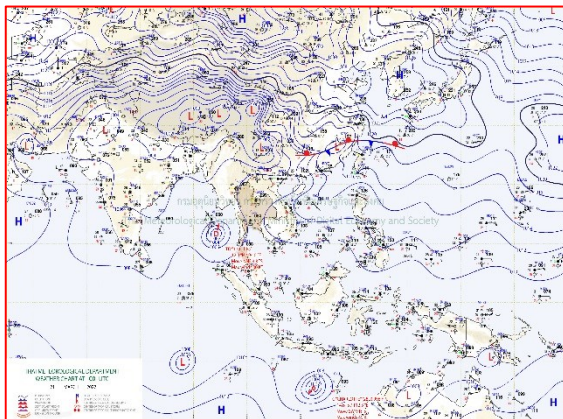
พยากรณ์อากาศ 24 ชั่วโมงข้างหน้า บริเวณภาคเหนือ ภาคกลาง และภาคตะวันออกเฉียงเหนือมีฝนเพิ่มขึ้น กับมีฝนตกหนักบางแห่ง และมีลมกระโชกแรง

ทั้งนี้เนื่องจาก ลมใต้และลมตะวันออกเฉียงใต้ที่พัดปกคลุมภาคเหนือตอนล่าง ภาคกลาง รวมทั้งกรุงเทพมหานครและปริมณฑล และภาคตะวันออกเฉียงเหนือกำลังแรงขึ้น ในขณะที่มีพายุดีเปรสชันบริเวณอ่าวเบงกอลตอนกลาง กำลังเคลื่อนตัวไปทางทิศเหนือค่อนทางตะวันตกเล็กน้อย คาดว่าจะเคลื่อนเข้าขึ้นฝั่งบริเวณประเทศเมียนมาในวันพรุ่งนี้ (22 มี.ค. 65)

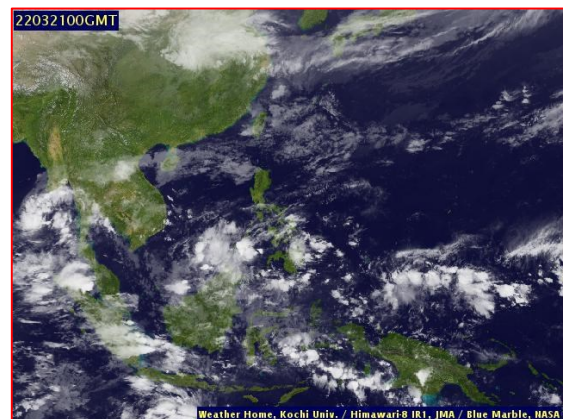
สำหรับลมตะวันออกเฉียงใต้ที่พัดปกคลุมอ่าวไทย และภาคใต้มีกำลังแรงขึ้น ทำให้ภาคใต้มีฝนเพิ่มขึ้นกับมีฝนตกหนักบางแห่ง ส่วนคลื่นลมบริเวณทะเลอันดามันและอ่าวไทยมีกำลังแรงขึ้น โดยบริเวณทะเลอันดามันตอนบนมีคลื่นสูง 2-3 เมตร

#### สภาพอากาศภาคตะวันออกเฉียงเหนือ

เมฆเป็นส่วนมาก กับมีฝนฟ้าคะนองร้อยละ 60 ของพื้นที่ และมีฝนตกหนักบางแห่ง ส่วนมากบริเวณจังหวัดปราจีนบุรี สระแก้ว นครนายก ฉะเชิงเทรา ชลบุรี ระยอง จันทบุรี และตราด อุณหภูมิต่ำสุด 23-26 องศาเซลเซียส อุณหภูมิสูงสุด 30-33 องศาเซลเซียส ลมตะวันออกเฉียงใต้ ความเร็ว 15-30 กม./ชม. ทะเลมีคลื่นสูงประมาณ 1 เมตร บริเวณที่มีฝนฟ้าคะนองคลื่นสูงมากกว่า 1 เมตร



แผนที่อากาศวันที่ 21 มี.ค. 65 เวลา 07.00 น.



ภาพถ่ายจากดาวเทียมวันที่ 21 มี.ค. 65 เวลา 07.00 น.

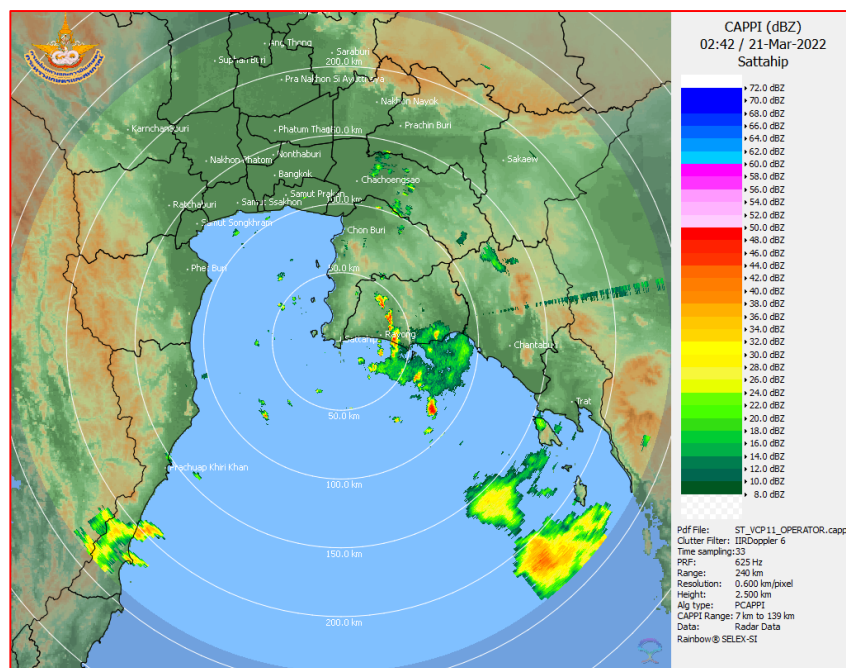
### 2) สถานการณ์ฝน

จากข้อมูลสถานการณ์ฝนในพื้นที่ลุ่มน้ำบางปะกง-ปราจีนบุรี ของวันที่ 21 มีนาคม 2565 จากกรมอุตุนิยมวิทยา สถาบันสารสนเทศทรัพยากรน้ำ (องค์การมหาชน) กรมชลประทาน และกรมทรัพยากรน้ำพบว่า มีฝนตกเล็กน้อยถึงปานกลาง และมีฝนตกหนักในบางพื้นที่ บริเวณจังหวัดนครนายก ฉะเชิงเทรา ปราจีนบุรี สระแก้ว และชลบุรี โดยมีปริมาณฝน 2.4 – 66.4 มม.

ข้อมูลสถานการณ์ฝนในพื้นที่ลุ่มน้ำบางปะกง-ปราจีนบุรี ณ วันที่ 21 มีนาคม 2565  
(ข้อมูลจากกรมอุตุนิยมวิทยา เวลา 07.00 น.)

| ลำดับ | พื้นที่                    | ปริมาณฝน (มม.) |
|-------|----------------------------|----------------|
| 1     | อ.บ้านนา จ.นครนายก         | 17.8           |
| 2     | อ.ปากพลี จ.นครนายก         | 2.4            |
| 3     | อ.สนามชัยเขต จ.ฉะเชิงเทรา  | 12.5           |
| 4     | อ.พนมสารคาม จ.ฉะเชิงเทรา   | 6.2            |
| 5     | อ.บางปะกง จ.ฉะเชิงเทรา     | 13.7           |
| 6     | อ.ศรีมโหสถ จ.ปราจีนบุรี    | 4.0            |
| 7     | อ.กบินทร์บุรี จ.ปราจีนบุรี | 8.4            |
| 8     | อ.วัฒนานคร จ.สระแก้ว       | 22.6           |
| 9     | อ.วังน้ำสมบูรณ์ จ.สระแก้ว  | 2.4            |
| 10    | อ.เมือง จ.ชลบุรี           | 66.4           |

หมายเหตุ“ฝน” คือ ฝนวัดปริมาณไม่ได้ (ต่ำกว่า 0.1 มิลลิเมตร), “\*” คือ ไม่ได้รับข้อมูล



ภาพเรดาร์ตรวจอากาศ “สถานีสัตหีบ”  
ณ วันที่ 21 มีนาคม 2565 เวลา 09.42 น.  
(ที่มา : กรมอุตุนิยมวิทยา)

สถานการณ์น้ำฝน

|  |  |
|--|--|
| <p>WRF-ROMS (ThaiGeo), 24-Hour Precipitation, Thailand Model (3x3 km)<br/>20-Mar-2022 19:00 to 21-Mar-2022 19:00 (Bangkok Time)</p> <p>Created by HII Initial date: 20-Mar-2022 19:00 (Bangkok Time)</p>       | <p>WRF-ROMS (ThaiGeo), 24-Hour Precipitation, Thailand Model (3x3 km)<br/>21-Mar-2022 19:00 to 22-Mar-2022 19:00 (Bangkok Time)</p> <p>Created by HII Initial date: 20-Mar-2022 19:00 (Bangkok Time)</p>       |
| <p>แผนที่การคาดการณ์น้ำฝนวันที่ 21 มี.ค. 65</p>  | <p>แผนที่การคาดการณ์น้ำฝนวันที่ 22 มี.ค. 65</p>  |
| <p>WRF-ROMS (ThaiGeo), 24-Hour Precipitation, Thailand Model (3x3 km)<br/>22-Mar-2022 19:00 to 23-Mar-2022 19:00 (Bangkok Time)</p> <p>Created by HII Initial date: 20-Mar-2022 19:00 (Bangkok Time)</p>       | <p>WRF-ROMS (ThaiGeo), 24-Hour Precipitation, Southeast Asia Model (9x9 km)<br/>23-Mar-2022 19:00 to 24-Mar-2022 19:00 (Bangkok Time)</p> <p>Created by HII Initial date: 20-Mar-2022 19:00 (Bangkok Time)</p> |
| <p>แผนที่การคาดการณ์น้ำฝนวันที่ 23 มี.ค. 65</p>  | <p>แผนที่การคาดการณ์น้ำฝนวันที่ 24 มี.ค. 65</p>  |
| <p>WRF-ROMS (ThaiGeo), 24-Hour Precipitation, Southeast Asia Model (9x9 km)<br/>24-Mar-2022 19:00 to 25-Mar-2022 19:00 (Bangkok Time)</p> <p>Created by HII Initial date: 20-Mar-2022 19:00 (Bangkok Time)</p> | <p>WRF-ROMS (ThaiGeo), 24-Hour Precipitation, Southeast Asia Model (9x9 km)<br/>25-Mar-2022 19:00 to 26-Mar-2022 19:00 (Bangkok Time)</p> <p>Created by HII Initial date: 20-Mar-2022 19:00 (Bangkok Time)</p> |
| <p>แผนที่การคาดการณ์น้ำฝนวันที่ 25 มี.ค. 65</p>  | <p>แผนที่การคาดการณ์น้ำฝนวันที่ 26 มี.ค. 65</p>  |
| <p>ที่มา : <a href="http://www.thaiwater.net">www.thaiwater.net</a></p>  |  |
| <p>ผลการคาดการณ์ปริมาณฝนล่วงหน้า</p>   |  |

3) ข้อมูลปริมาณน้ำในลำน้ำ

สถานการณ์น้ำท่า (17 – 21 มี.ค. 65 ที่มา : กรมชลประทาน เวลา 06.00 น.)

| สถานี   | อำเภอ           | จังหวัด    | ลุ่มน้ำ    | ระดับ                              | พฤษภาคม | ตุลาคม | เสาร์ | อาทิตย์ | จันทร์ | แนวโน้ม<br>(เพิ่ม/<br>ลด) |
|---------|-----------------|------------|------------|------------------------------------|---------|--------|-------|---------|--------|---------------------------|
|         |                 |            |            | ตลิ่ง(ม.)                          | 17      | 18     | 19    | 20      | 21     |                           |
|         |                 |            |            | ความจุ<br>ลำน้ำ<br>(ลบ.ม./<br>วิ.) | มี.ค.   | มี.ค.  | มี.ค. | มี.ค.   | มี.ค.  |                           |
| Kgt.19A | เกาะ<br>จันทร์  | ชลบุรี     | บางปะกง    | 4.8                                | 1.54    | 1.55   | 1.69  | 1.65    | 1.63   | ลดลง                      |
|         |                 |            |            | 83.95                              | 0.82    | 0.90   | 2.10  | 1.70    | 1.50   |                           |
| Kgt.30  | เทศบาล<br>เมือง | ฉะเชิงเทรา | บางปะกง    | 1.70                               | 0.79    | 0.69   | 0.55  | 0.49    | 0.78   | เพิ่มขึ้น                 |
|         |                 |            |            | น้ำหนุน                            | *       | *      | *     | *       | *      |                           |
| Ny.1B   | เมือง           | นครนายก    | บางปะกง    | 8.81                               | 4.02    | 4.04   | 4.86  | 4.68    | 4.62   | ลดลง                      |
|         |                 |            |            | 246.90                             | 4.20    | 4.40   | 23.80 | 18.40   | 16.60  |                           |
| Ny.3    | บ้านนา          | นครนายก    | บางปะกง    | 6.26                               | 3.85    | 3.84   | 3.86  | 3.86    | 3.87   | เพิ่มขึ้น                 |
|         |                 |            |            | 80.10                              | *       | *      | *     | *       | *      |                           |
| Ny.4    | เมือง           | ปราจีนบุรี | บางปะกง    | 3.34                               | 0.45    | 0.45   | 0.46  | 0.46    | 0.44   | ลดลง                      |
|         |                 |            |            | 185.00                             | *       | *      | *     | *       | 1.40   |                           |
| Ny.7    | เมือง           | นครนายก    | บางปะกง    | 6.56                               | 4.11    | 4.14   | 3.87  | 3.86    | 4.16   | เพิ่มขึ้น                 |
|         |                 |            |            | *                                  | *       | *      | *     | *       | *      |                           |
| Kgt.1   | เมือง           | ปราจีนบุรี | ปราจีนบุรี | 4.13                               | -0.26   | -0.18  | -0.02 | 0.14    | 0.34   | เพิ่มขึ้น                 |
|         |                 |            |            | 774.00                             | *       | *      | *     | *       | *      |                           |
| Kgt.3   | กบินทร์<br>บุรี | ปราจีนบุรี | ปราจีนบุรี | 8.79                               | 1.02    | 0.98   | 1.04  | 1.12    | 1.13   | เพิ่มขึ้น                 |
|         |                 |            |            | 519.00                             | 27.60   | 26.40  | 28.20 | 30.60   | 30.90  |                           |
| Kgt.6   | ศรีมหา<br>โพธิ์ | ปราจีนบุรี | ปราจีนบุรี | 7.10                               | 0.43    | 0.49   | 0.63  | 0.64    | 0.69   | เพิ่มขึ้น                 |
|         |                 |            |            | -                                  | *       | *      | *     | *       | *      |                           |
| Kgt.9   | เขา<br>ฉกรรจ์   | สระแก้ว    | ปราจีนบุรี | 10.00                              | *       | *      | *     | *       | *      | *                         |
|         |                 |            |            | 483.30                             | *       | *      | *     | *       | *      |                           |
| Kgt.10  | เมือง           | สระแก้ว    | ปราจีนบุรี | 11.00                              | 5.66    | 5.69   | 5.68  | 5.70    | 5.73   | เพิ่มขึ้น                 |
|         |                 |            |            | 300.00                             | *       | *      | *     | *       | *      |                           |
| Kgt.13A | กบินทร์<br>บุรี | ปราจีนบุรี | ปราจีนบุรี | 16.17                              | 7.22    | 7.23   | 7.29  | 7.30    | 7.31   | เพิ่มขึ้น                 |
|         |                 |            |            | 448.90                             | *       | *      | *     | *       | *      |                           |
| Kgt.14  | นาดี            | ปราจีนบุรี | ปราจีนบุรี | 7.06                               | 1.16    | 1.02   | 1.20  | 1.06    | 1.11   | เพิ่มขึ้น                 |
|         |                 |            |            | 370.50                             | *       | *      | *     | *       | *      |                           |

หมายเหตุ\* ไม่ได้รับข้อมูล

4) สรุป

- สถานการณ์น้ำในลุ่มน้ำบางปะกง อยู่ในภาวะปกติ และระดับน้ำในลำน้ำส่วนใหญ่มีแนวโน้มเพิ่มขึ้น
- สถานการณ์น้ำในลุ่มน้ำปราจีนบุรี อยู่ในภาวะปกติ และระดับน้ำในลำน้ำส่วนใหญ่มีแนวโน้มเพิ่มขึ้น