

รายงานสรุปสภาพน้ำในอ่างเก็บน้ำขนาดใหญ่และขนาดกลาง

รายงานสถานการณ์ ณ วันที่ 22 มีนาคม 2565

ปริมาณน้ำรวมทั่วประเทศ 70,921 ล้าน ลบ.ม. (100%)



เปรียบเทียบปริมาณน้ำรวม
จังหวัดชายแดนภาคใต้
ปี 64 และ ปี 65

วันที่ 22 มีนาคม 2565 เก็บเก็บ

45,584 ล้าน ลบ.ม. หรือเท่ากับ

64%

วันที่ 22 มีนาคม 2564 เก็บเก็บ

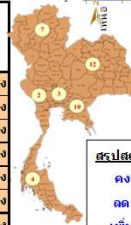
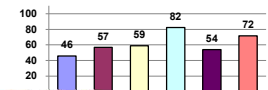
36,834 ล้าน ลบ.ม. หรือเท่ากับ

52%

ปริมาณน้ำในอ่างที่ใช้การได้ในสัปดาห์นี้ +มากกว่า / -น้อยกว่า สัปดาห์ก่อน 647.50 ล้าน ลบ.ม.

สถานการณ์ปริมาณน้ำในอ่างเก็บน้ำที่ใช้ในทุกกิจกรรมทั่วประเทศ ข้นกว่า ปริมาณน้ำที่ไหลเข้าอ่าง เมื่อเทียบกับปริมาณที่ผ่านมา สถานการณ์อุทกภัยระหว่างเก็บเก็บ

% ปริมาณน้ำรวมและค่าปรับขึ้น



คงที่	3	อ่าง
ลดลง	31	อ่าง
เพิ่มขึ้น	4	อ่าง

ภาค	สถานการณ์ปริมาณน้ำในอ่าง				ปริมาณน้ำเปลี่ยนแปลง (ล้าน ม.³)	สถานะ
	ลดลง (แห่ง)	คงที่ (แห่ง)	เพิ่มขึ้น (แห่ง)	รวม (แห่ง)		
ภาคเหนือ	6	1	-	7	-128.00	ปริมาณน้ำในอ่างเก็บน้ำลดลง
ภาคตะวันออกเฉียงเหนือ	11	1	-	12	-137.00	ปริมาณน้ำในอ่างเก็บน้ำลดลง
ภาคกลาง	2	1	-	3	-30.00	ปริมาณน้ำในอ่างเก็บน้ำลดลง
ภาคตะวันตก	2	-	-	2	-244.00	ปริมาณน้ำในอ่างเก็บน้ำลดลง
ภาคตะวันออก	6	-	4	10	-28.50	ปริมาณน้ำในอ่างเก็บน้ำลดลง
ภาคใต้	4	-	-	4	-80.00	ปริมาณน้ำในอ่างเก็บน้ำลดลง
รวมทั้งประเทศ	31	3	4	38	-647.50	ปริมาณน้ำในอ่างเก็บน้ำลดลง

ภาค	อ่างเก็บน้ำ	ความสูงที่รับน้ำ (ล้าน ม.³)	ปริมาณน้ำที่ใช้งานได้ (ล้าน ม.³)	ใช้การได้จริง (ล้าน ม.³)	ปริมาณน้ำรวม วันที่ 22 มีนาคม 2564		ปัจจุบัน วันที่ 22 มีนาคม 2565				สัปดาห์ก่อน วันที่ 16 มีนาคม 2565				ปริมาณน้ำ + เพิ่มขึ้น - ลดลง (ล้าน ม.³)	สถานการณ์ในอ่าง	
					%	ปริมาณน้ำรวม		ปริมาณน้ำใช้การได้จริง		ปริมาณน้ำรวม		ปริมาณน้ำใช้การได้จริง					
						ล้าน ม.³	%	ล้าน ม.³	%	ล้าน ม.³	%	ล้าน ม.³	%				
ภาคเหนือ (7)																	
1	ภูมิพล (2)	ดาก	13,462	2,800	9,662	4,823	36%	6,418	48%	2,618	27%	6,497	48%	2,697	28%	-79.00	ลดลง
2	สิริกิติ์ (2)	อุดรศักดิ์	9,510	2,850	6,660	4,194	44%	3,948	42%	1,098	16%	3,999	42%	1,149	17%	-51.00	ลดลง
3	แม่จัน	เชียงใหม่	265	12	253	108	41%	99	37%	87	34%	102	38%	90	36%	-3.00	ลดลง
4	แม่กวง	เชียงใหม่	263	14	249	64	24%	83	32%	69	28%	86	33%	72	29%	-3.00	ลดลง
5	กวิสุต	ลำปาง	106	3	103	56	53%	70	66%	67	65%	73	69%	70	68%	-3.00	ลดลง
6	กวีสุต	ลำปาง	170	6	164	61	36%	108	64%	102	62%	108	64%	102	62%	-	คงที่
7	แควน้อย	พิษณุโลก	939	43	896	328	35%	566	60%	523	58%	593	63%	550	61%	-27.00	ลดลง
	แม่มวก		110	16	94	39	35%	55	50%	39	41%	58	53%	42	45%	-3.00	ลดลง
	รวมภาคเหนือ		24,825	6,744	18,081	9,674	39%	11,346	46%	4,602	25%	11,516	46%	4,730	26%	-128.00	ลดลง
ภาคตะวันออกเฉียงเหนือ (12)																	
8	ห้วยหลวง	อุดรธานี	136	7	129	43	32%	53	39%	46	36%	54	40%	47	36%	-1.00	ลดลง
9	น้ำจืด	สกลนคร	520	45	475	193	37%	230	44%	185	39%	233	45%	188	40%	-3.00	ลดลง
10	น้ำพอง (2)	สกลนคร	165	8	157	77	47%	80	48%	72	46%	83	50%	75	48%	-3.00	ลดลง
11	จุฬารัตน์ (2)	ชัยภูมิ	164	37	127	81	49%	115	70%	78	61%	115	70%	78	61%	-	คงที่
12	อุบลรัตน์ (2)	ขอนแก่น	2,431	581	1,850	1,073	44%	1,317	54%	736	40%	1,363	56%	782	42%	-46.00	ลดลง
13	ลำปาว	กาฬสินธุ์	1,980	100	1,880	594	30%	835	42%	735	39%	868	44%	768	41%	-33.00	ลดลง
14	ลำตะคอง	นครราชสีมา	314	22	292	274	87%	237	75%	215	74%	246	78%	224	77%	-9.00	ลดลง
15	ลำพระเพลิง	นครราชสีมา	155	1	154	114	74%	129	83%	128	83%	131	85%	130	84%	-2.00	ลดลง
16	มูลขาม	นครราชสีมา	141	7	134	115	82%	110	78%	103	77%	112	79%	105	78%	-2.00	ลดลง
17	ลำแจะ	นครราชสีมา	275	7	268	179	65%	205	75%	198	74%	210	76%	203	76%	-5.00	ลดลง
18	ลำางรอง	บุรีรัมย์	121	3	118	87	72%	104	86%	101	86%	105	87%	102	86%	-1.00	ลดลง
19	สิรินธร (2)	อุบลราชธานี	1,966	831	1,135	1,314	67%	1,328	68%	497	44%	1,360	69%	529	47%	-32.00	ลดลง
	รวมภาคตอน		8,369	1,649	6,720	4,144	50%	4,743	57%	3,094	46%	4,881	58%	3,231	48%	-137.00	ลดลง
ภาคกลาง (3)																	
20	ป่าสักชลสิทธิ์	ลพบุรี	960	3	957	284	30%	508	53%	505	53%	526	55%	523	55%	-18.00	ลดลง
21	ห้วยเสลา	อุทัยธานี	160	17	143	55	34%	77	48%	60	42%	77	48%	60	42%	-	คงที่
22	กระเสียว	สุพรรณบุรี	299	99	200	150	50%	249	83%	150	75%	261	87%	162	81%	-12.00	ลดลง
	รวมภาคกลาง		1,419	119	1,300	489	34%	834	59%	715	50%	864	61%	745	57%	-30.00	ลดลง
ภาคตะวันออก (2)																	
23	ศรีนครินทร์ (2)	กาญจนบุรี	17,745	10,265	7,480	12,140	68%	15,558	88%	5,293	71%	15,654	88%	5,389	72%	-96.00	ลดลง
24	วชิราลงกรณ์ (2)	กาญจนบุรี	8,860	3,012	5,848	3,968	45%	6,327	71%	3,315	57%	6,475	73%	3,463	59%	-148.00	ลดลง
	รวมภาคตะวันออก		26,605	13,277	13,328	16,107	61%	21,885	82%	8,608	65%	22,130	83%	8,852	66%	-244.00	ลดลง
ภาคใต้ (6+4)																	
25	ขนด่าง	นครนายก	224	5.00	219	74	33%	104	46%	99	45%	112	50%	107	49%	-8.00	ลดลง
26	คลองสีมด	ระยอง	420	30.00	390	69	16%	93	22%	63	16%	102	24%	72	18%	-9.00	ลดลง
27	บางพระ (3)	ชลบุรี	117	12.00	105	56	48%	94	80%	82	78%	95	81%	83	79%	-1.00	ลดลง
28	หนองปลาไหล (3)	ระยอง	164	13.75	150	123	75%	132	81%	118	79%	133	81%	119	80%	-1.00	ลดลง
29	ประแสร์ (3)	ระยอง	295	20.00	275	185	63%	225	76%	205	75%	229	78%	209	76%	-4.00	ลดลง
30	มาบะระชัน (3)	ระยอง	17	0.72	16	6	35%	16	95%	15	95%	16	95%	15.02	95%	0.04	เพิ่มขึ้น
31	หนองค้อ (3)	ระยอง	21	1.00	20	12	57%	19	88%	18	87%	19	87%	17.65	87%	0.11	เพิ่มขึ้น
32	คลองกรับ (3)	ระยอง	79	3.00	76	50	63%	71	89%	68	89%	70	88%	66.76	87%	0.98	เพิ่มขึ้น
33	คลองใหญ่ (3)	ระยอง	45	3.00	42	12	27%	32	71%	29	69%	32	70%	28.85	68%	0.38	เพิ่มขึ้น
34	นฤมิตรเจริญตา	ปราจีนบุรี	295	19.00	276	638	216%	119	40%	100	36%	126	43%	107.00	39%	-7.00	ลดลง
	รวมภาคใต้		1,678	107	1,570	1,225	73%	904	54%	797	51%	933	56%	826	53%	-28.50	ลดลง
ภาคใต้ (4)																	
35	แก่งกระจาน	เพชรบุรี	710	65	645	371	52%	497	70%	432	67%	511	72%	446	69%	-14.00	ลดลง
36	ปราณบุรี	ประจวบคีรีขันธ์	391	18	373	278	71%	278	71%	260	70%	283	72%	265	71%	-5.00	ลดลง
37	รัชชประภา (2)	สุราษฎร์ธานี	5,639	1,352	4,287	3,484	62%	3,802	67%	2,450	57%	3,853	68%	2,501	58%	-51.00	ลดลง
38	บางยาง (2)	ยะลา	1,454	276	1,178	1,163	80%	1,293	89%	1,017	86%	1,303	90%	1,027	87%	-10.00	ลดลง
	รวมภาคใต้		8,194	1,711	6,483	5,295	65%	5,871	72%	4,159	64%	5,951	73%	4,239	65%	-80.00	ลดลง
	รวมทั้งประเทศ		71,090	23,607	47,482	36,934	52%	45,584	64%	21,975	46%	30,132	42%	22,623	48%	-647.50	ลดลง

ที่มาข้อมูล : ตารางสรุปสภาพน้ำในอ่างเก็บน้ำขนาดใหญ่ทั่วประเทศ และตารางสรุปสภาพน้ำในอ่างเก็บน้ำขนาดรองออก กรมชลประทาน

หมายเหตุ :

- อ่างเก็บน้ำขนาดใหญ่ หมายถึง อ่างเก็บน้ำที่มีความจุตั้งแต่ 100 ล้าน ลบ.ม. ขึ้นไป
- เป็นอ่างเก็บน้ำอยู่ในความรับผิดชอบของการไฟฟ้าฝ่ายผลิตแห่งประเทศไทย(10) นอกที่อยู่นอกความรับผิดชอบของกรมชลประทาน(28)
- เป็นอ่างเก็บน้ำขนาดกลางที่มีความสำคัญต่อการชลประทานและการประปาฯ ของลุ่มน้ำชายฝั่งทะเลตะวันออก
- ที่มา : กรมชลประทาน และการไฟฟ้าฝ่ายผลิตแห่งประเทศไทย
- จังหวัดที่มีอ่างเก็บน้ำขนาดใหญ่มีจำนวน 26 จังหวัด ในปี 50 จังหวัด

รบก. หมายถึง ระดับเก็บเก็บอ่าง



ศูนย์เฝ้าระวังภัยคุกคามทรัพยากรธรรมชาติและสิ่งแวดล้อม กรมชลประทาน

ลำดับของเขื่อนตามความยาว

1.ศรีนครินทร์ 2.ภูมิพล 3.สิริกิติ์ 4.วชิราลงกรณ์ 5.รัชชประภา

6.อุบลรัตน์ 7.สิรินธร 8.บางยาง 9.ลำปาว 10.ป่าสัก

ลำดับของเขื่อนตามปริมาณน้ำใช้การได้

1.ภูมิพล 2.ศรีนครินทร์ 3.สิริกิติ์ 4.วชิราลงกรณ์ 5.รัชชประภา

6.ลำปาว 7.อุบลรัตน์ 8.บางยาง 9.สิรินธร 10.ป่าสัก