



สรุปสถานการณ์น้ำ

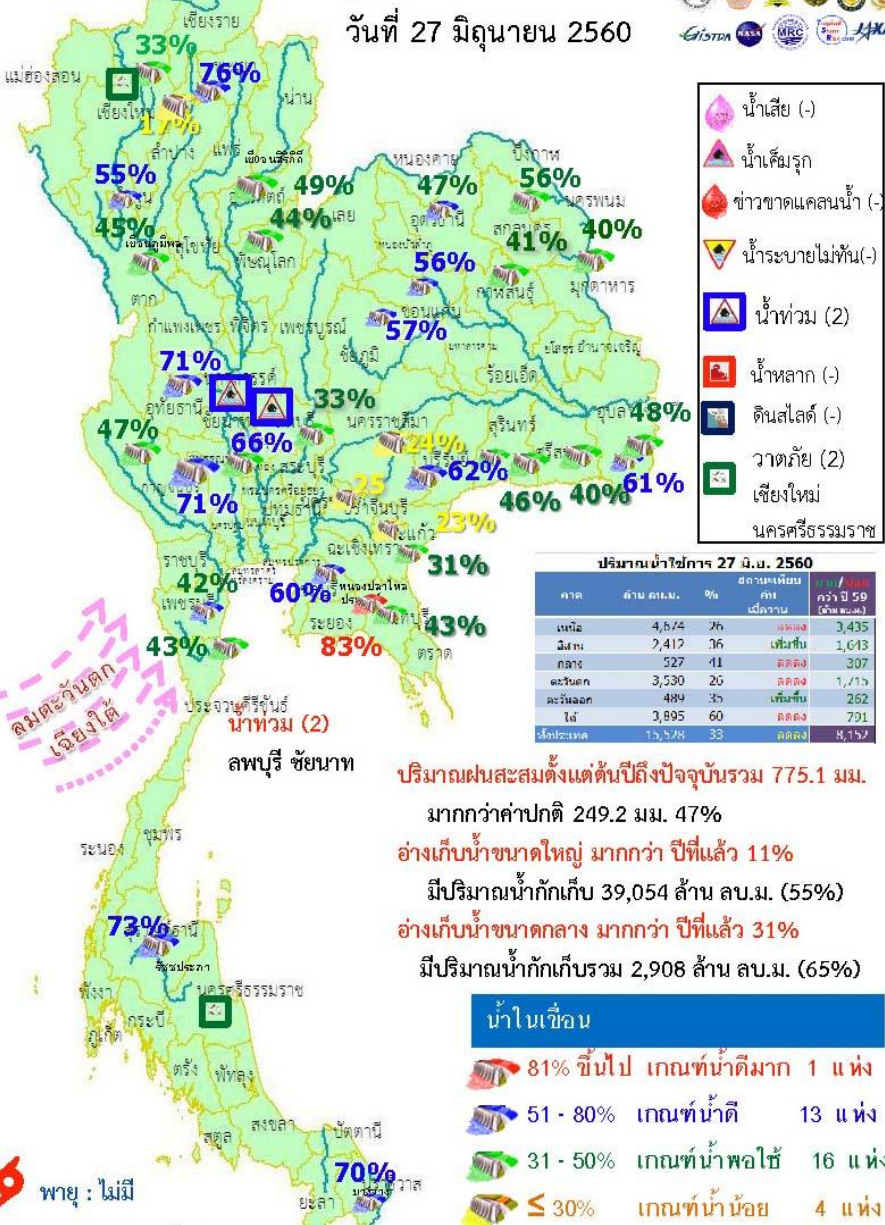
27 มิถุนายน 2560

สำนักงานเลขาธิการ

คณะกรรมการทรัพยากรน้ำแห่งชาติ

สรุปสถานการณ์น้ำ

วันที่ 27 มิถุนายน 2560



ปริมาณน้ำเข้าการ 27 มิ.ย. 2560

ภาค	ล้าน ลบ.ม.	%	สถานะเพิ่ม/ลบ	ปี 59 (ล้าน ลบ.ม.)
เหนือ	4,674	7%	ลดลง	3,435
กลาง	2,417	3%	เพิ่มขึ้น	1,043
ภาคใต้	527	4%	ลดลง	307
ตะวันออก	3,530	20%	ลดลง	1,715
ตะวันตก	489	3%	เพิ่มขึ้น	262
ใต้	3,895	60%	ลดลง	791
ทั้งหมด	15,528	33%	ลดลง	8,157

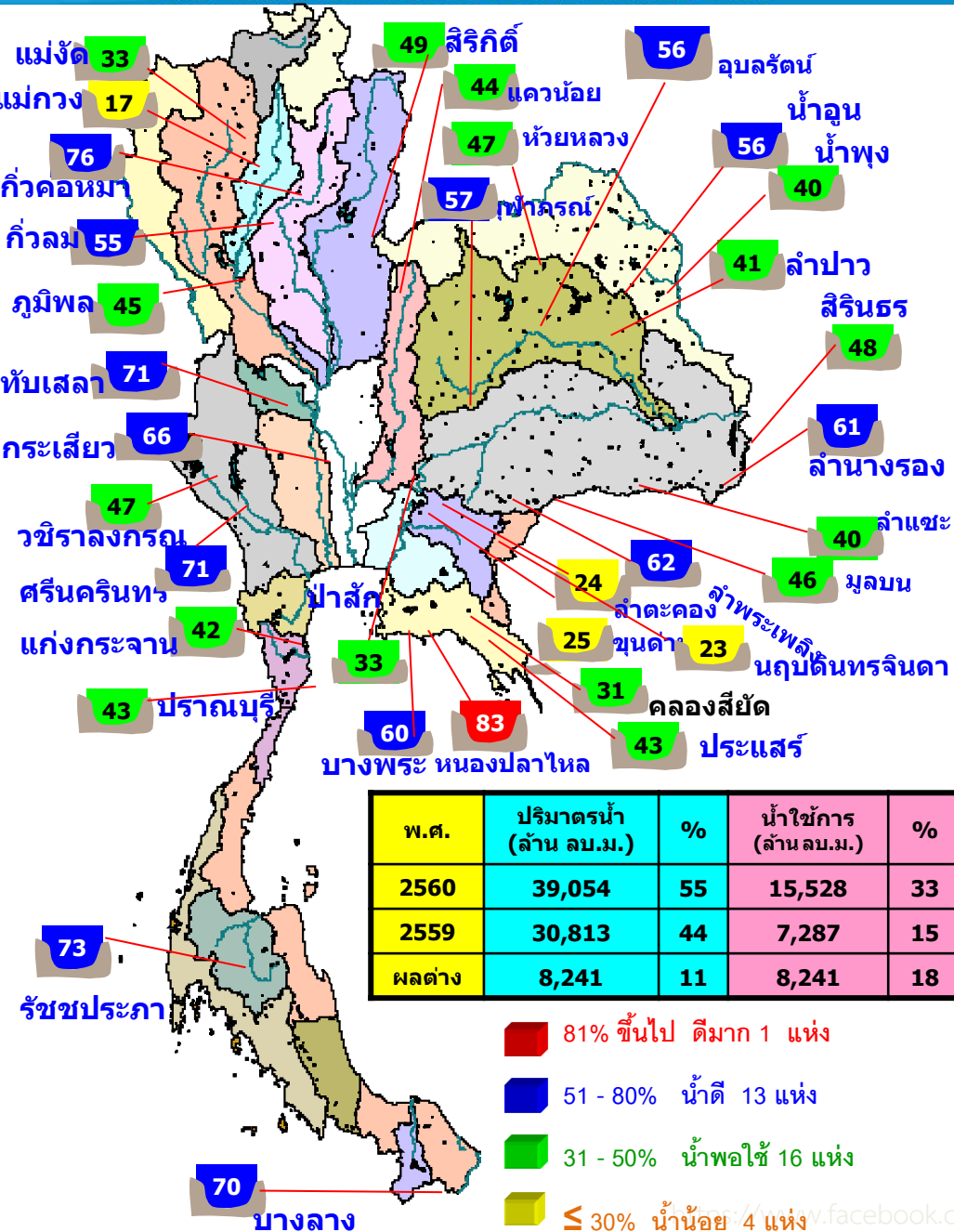
- ปริมาณฝนสะสมตั้งแต่ต้นปี 2560 ถึงวันที่ 18 มิถุนายน 60 รวม 775.1 มม. มากกว่าค่าเฉลี่ย 249.2 มม. (47%)
- อ่างเก็บน้ำขนาดใหญ่มีปริมาณน้ำเก็บกักรวม 39,054 ล้าน ลบ.ม. (55%) มากกว่าปีที่แล้ว 11% (8,241 ล้าน ลบ.ม.)
- อ่างเก็บน้ำขนาดกลาง มีปริมาณน้ำเก็บกักรวม 2,908 ล้าน ลบ.ม. (65%) มากกว่าปีที่แล้ว 31% (1,377 ล้าน ลบ.ม.)
- พื้นที่ที่ต้องให้ความสนใจเรื่องน้ำ
 - พื้นที่น้ำท่วม 2 จังหวัด ลพบุรี ชัยนาท
 - พื้นที่น้ำหลาก - จังหวัด
 - ขาดแคลนน้ำอุปโภค-บริโภค - จังหวัด
 - ขาดแคลนน้ำเกษตร - จังหวัด
 - น้ำเค็มรุก - จังหวัด
 - คุณภาพน้ำ
 - น้ำเสียเนื่องจากสิ่งปฏิกูล - จังหวัด
 - น้ำเสียเนื่องจากน้ำท่วมขัง - จังหวัด

สถานการณ์การเก็บกักน้ำในเขื่อนขนาดใหญ่ มีปริมาณน้ำสูงกว่าเกณฑ์กักเก็บน้ำสูงสุด 9 เขื่อน

เขื่อนกiewคอกหมา	ลำปาง	76%
เขื่อนสิรินธร	อุบลราชธานี	48%
เขื่อนอุบลรัตน์	ขอนแก่น	56%
เขื่อนน้ำพุง	สกลนคร	40%
เขื่อนลำพระเพลิง	นครราชสีมา	62%
เขื่อนป่าสักชลสิทธิ์	ลพบุรี สระบุรี	33%
เขื่อนทับเสลา	อุทัยธานี	71%
เขื่อนกระเสียว	สุพรรณบุรี	66%
เขื่อนหนองปลาไหล	ระยอง	83%

มีปริมาณน้ำต่ำกว่าเกณฑ์กักเก็บน้ำต่ำสุด 1 เขื่อน

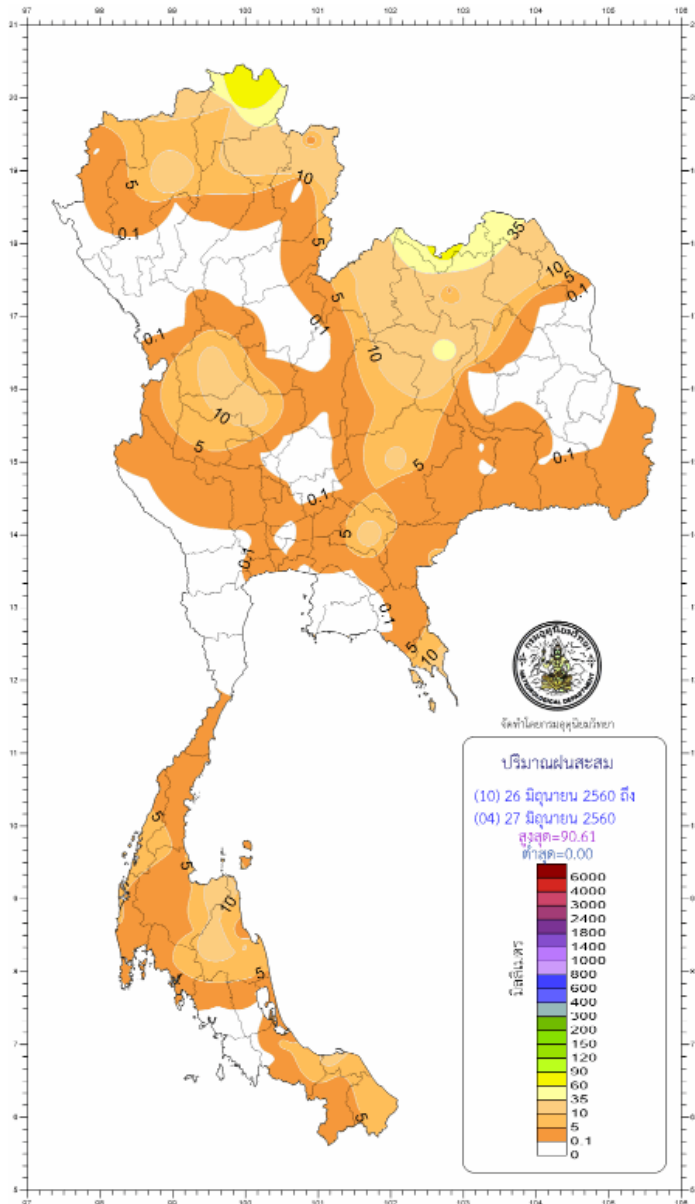
แม่กวอดมธรราร	เชียงใหม่	17%
---------------	-----------	-----



สภาพน้ำและการระบายน้ำ กพผ
รายงาน ณ วันที่ 27 มิถุนายน 2560

เขื่อน	A	B	C	D	E	F	G
	ปริมาณน้ำไหลเข้าอ่าง (ล้าน ลบ.ม.)	แผนระบายน้ำ (ล้าน ลบ.ม.)	ระบายน้ำผ่านเครื่องรวมลดอัตราการสูญเสีย (ล้าน ลบ.ม.)	ปริมาณน้ำที่ สามารถใช้ทางได้ (ล้าน ลบ.ม.)	ปริมาณน้ำที่ สามารถใช้ทางได้คิดเป็น %	ใช้งานได้ (พัน)	ใช้ได้จนถึงวันที่
1 เขื่อนภูมิพล	4.08	5.00	6.02	2242.36	23.21	372	3 กค. 2561
2 เขื่อนสิริกิติ์	4.01	14.00	14.92	1764.09	26.49	118	22 ตค. 2560
3 เขื่อนศรีนครินทร์	5.02	8.00	8.87	2398.77	32.07	270	23 มิค. 2561
4 เขื่อนวชิราลงกรณ	13.45	8.00	8.96	1132.41	19.36	126	30 ตค. 2560
5 เขื่อนรัชชประภา	12.04	18.00	19.68	2766.13	64.52	141	14 พย. 2560
6 เขื่อนบางลาง	4.07	5.00	10.36	733.56	62.27	71	5 กย. 2560
7 เขื่อนอุบลรัตน์	11.82	12.00	11.37	778.72	42.10	68	2 กย. 2560
8 เขื่อนน้ำพุง	0.37	0.30	0.38	57.21	36.48	151	24 พย. 2560
9 เขื่อนสิรินธร	1.37	8.00	8.92	109.76	9.67	12	8 กค. 2560
10 เขื่อนจุฬาภรณ์	0.85	0.20	0.22	56.74	44.84	258	11 มิค. 2561
11 เขื่อนป่าสักชลสิทธิ์	1.72	1.35	1.35	312.86	32.69	232	13 กพ. 2561
12 เขื่อนแควน้อยบำรุงแดน	4.86	3.46	2.59	369.92	41.29	107	11 ตค 2560
รวม	63.66	83.31	93.64	12,723			

ปริมาณฝน 24 ชั่วโมง ที่ผ่านมา

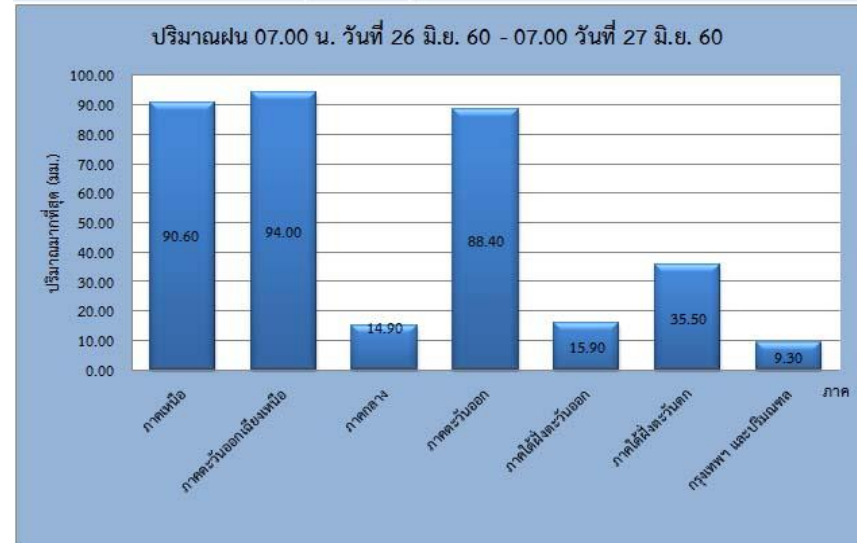


สรุปปริมาณฝนในรอบ 24 ชั่วโมง

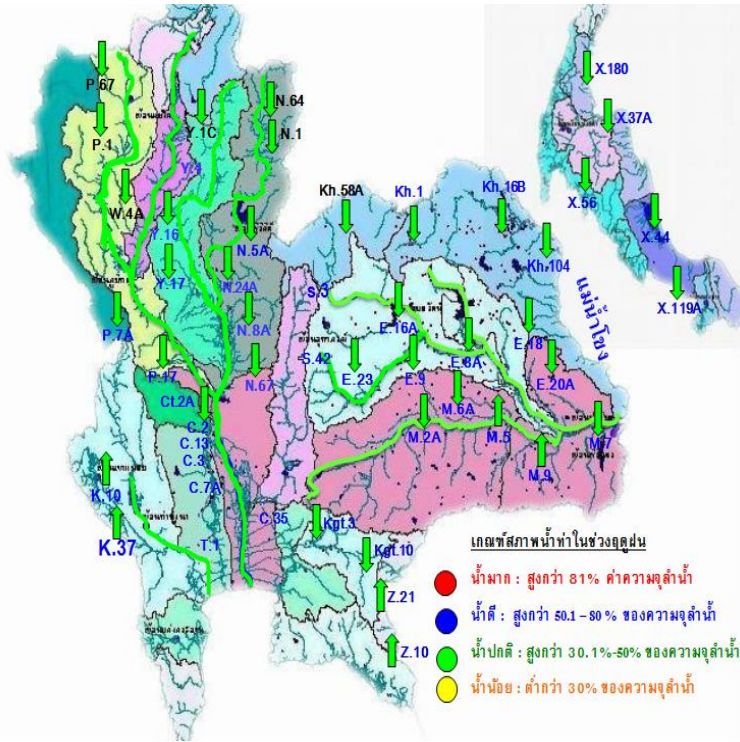
(เวลา 07.00 น. วันที่ 26 มิถุนายน 2560 ถึงเวลา 07.00 น. วันที่ 27 มิถุนายน 2560)

ข้อมูลจาก : <https://www.tmd.go.th/climate/climate.php?FileID=1> เวลา 08.00 น.

ภาค	ปริมาณมากที่สุด (มม.)	
ภาคเหนือ	90.60	ที่ จ.เชียงราย
ภาคตะวันออกเฉียงเหนือ	94.00	ที่ อ.เมือง จ.สุรินทร์
ภาคกลาง	14.90	ที่ จ.นครสวรรค์
ภาคตะวันออก	88.40	ที่ อ.คลองใหญ่ จ.ตราด
ภาคใต้ฝั่งตะวันออก	15.90	ที่ จ.สุราษฎร์ธานี และ อ.ฉวาง จ.นครศรีธรรมราช
ภาคใต้ฝั่งตะวันตก	35.50	ที่ อ.ตะกั่วป่า จ.พังงา
กรุงเทพฯ และปริมณฑล	9.30	ที่ อ.บางพลี กรุงเทพมหานคร



น้ำในลำน้ำและความเค็มในแม่น้ำเจ้าพระยา



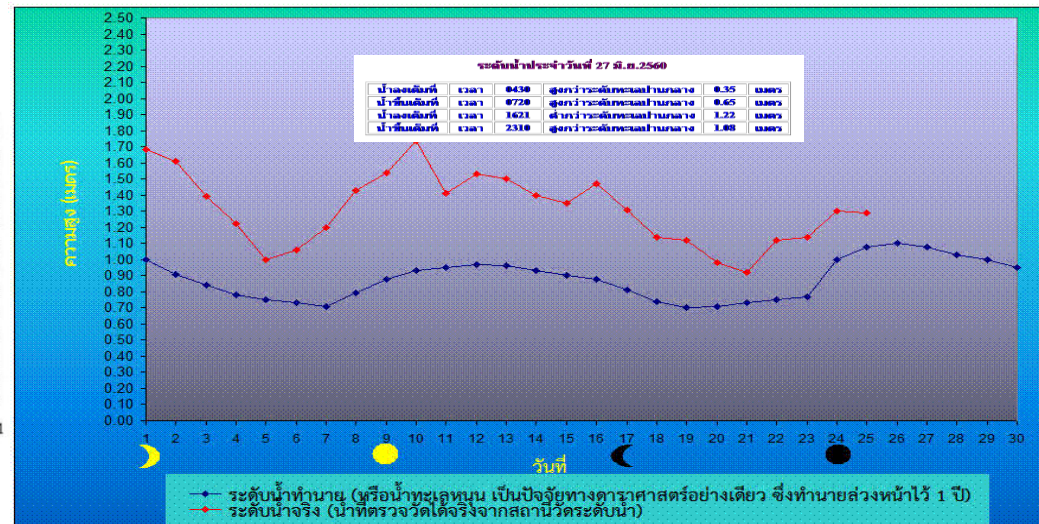
เปรียบเทียบระดับน้ำขึ้นสูงสุดรายวัน ประจำเดือน มิถุนายน พ.ศ.2560
บริเวณกองบัญชาการกองทัพเรือ



โครงการระบบเฝ้าระวังคุณภาพน้ำแบบ Real Time
การประสานตรวจ

สถานี	ระยะทาง	วันที่	เวลา	กรด-ด่าง pH	ความเค็ม Salinity (g/l)	ความขุ่น Turbidity (NTU)	ความนำไฟฟ้า Conductivity (µS/cm)	สารละลาย TDS (mg/l)	คลอโรฟิลล์ Chlorophyll (µg/l)	ออกซิเจนในน้ำ DO (mg/l)	
แม่น้ำเจ้าพระยา											
วัดบ้านแบ่ง	130	27/06/2560	08:40	▲ 7.18	0.13	▲ 113.86	▼ 314	▼ 181	▲ 4.91	▲ 3.62	
วัดโพธิ์แดงเหนือ	111	27/06/2560	08:40	▼ 6.94	0.11	118.30	▼ 262	150	▼ 6.10	▼ 3.81	
วัดไผ่ล้อม	102	27/06/2560	08:40	▼ 6.96	0.11	▲ 131.20	▼ 268	160	-	▼ 3.16	
ลำแฉล	96	27/06/2560	08:40	▼ 7.21	0.11	▼ 122.90	▼ 271	160	▼ 6.00	▼ 3.26	
วัดมะขาม	91	27/06/2560	08:40	▼ 7.20	0.12	▼ 113.50	▲ 279	160	▼ 9.00	▲ -	
รพ. ศิริราช	50	27/06/2560	08:40	-	-	-	-	-	-	-	
คลองลัดโพธิ์	35	27/06/2560	08:40	-	0.18	-	▼ 418	240	-	-	
การทำเรือ	27	27/06/2560	08:40	-	0.15	-	▼ 351	-	-	-	
โรงไฟฟ้าพระนครใต้	12	27/06/2560	08:40	-	0.46	-	▲ 1068	▲ 617	-	-	
คลองประปาฝั่งตะวันออก											
โรงงานผลิตน้ำบางเขน		27/06/2560	08:40	8.42	0.12	▲ 90.10	▼ 288	170	▲ 8.50	▼ 4.18	
คลองประปาฝั่งตะวันตก รับน้ำจากเขื่อนแม่กลอง จ.กาญจนบุรี											
เขื่อนแม่กลอง		27/06/2560	08:40	-	-	-	-	-	-	-	
ท่าม่วง	-	27/06/2560	08:40	▼ 7.43	0.11	▼ 8.80	▼ 253	149	-	▼ 4.97	
คลองประปา กม.54		27/06/2560	08:40	8.07	0.11	7.10	▼ 257	150	-	▼ 8.56	
บางเลน กม.35		27/06/2560	08:40	-	-	-	-	-	-	-	
คลองประปา กม.14		27/06/2560	08:40	▼ 7.88	0.11	▲ 9.20	▼ 259	150	-	▼ 6.43	

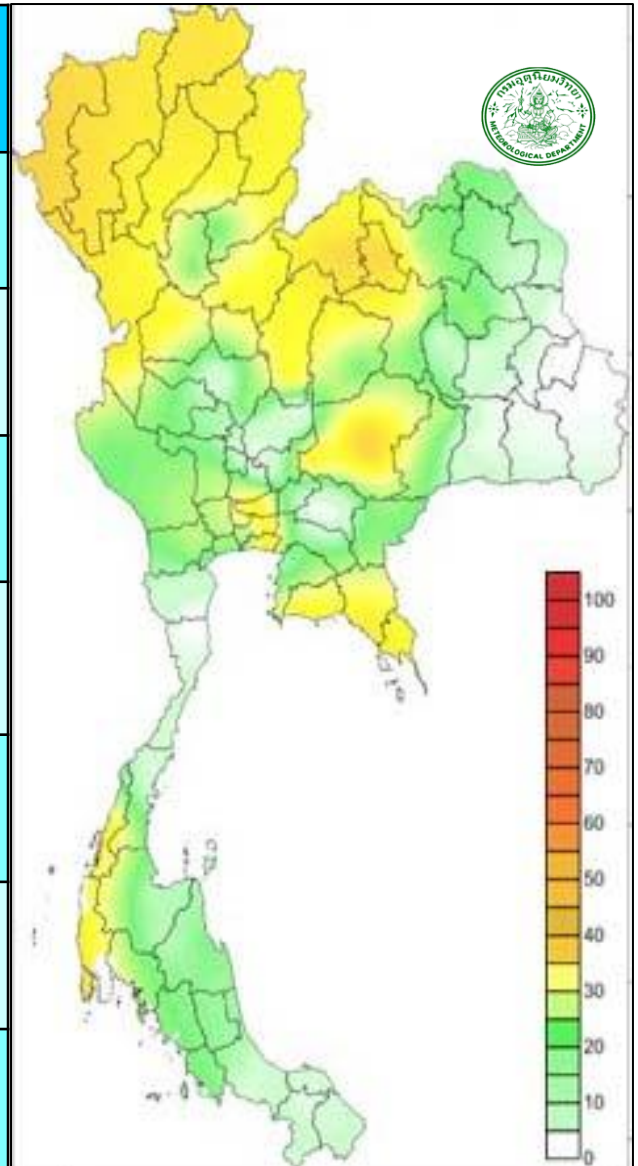
ข้อมูลจากเครื่องวัดคุณภาพน้ำ เป็นข้อมูลเพื่อใช้ในการเฝ้าระวังคุณภาพน้ำดื่มสำหรับการผลิตน้ำประปาของกรมการประปานครหลวง
เกณฑ์สำแล : ความเค็ม < 0.25 g/l, ความนำไฟฟ้า < 500 µS/cm, ออกซิเจนในน้ำ > 2 mg/l, กรด-ด่าง ระหว่าง 5-9
เกณฑ์สะพานพระนั่งเกล้า และ รพ.ศิริราช ความเค็ม < 1.80 g/l (อ้างอิงฝ่ายคุณภาพน้ำ)
เกณฑ์สำแลรับการเกษตร : ความเค็ม < 2 g/l, ความนำไฟฟ้า < 4,000 µS/cm



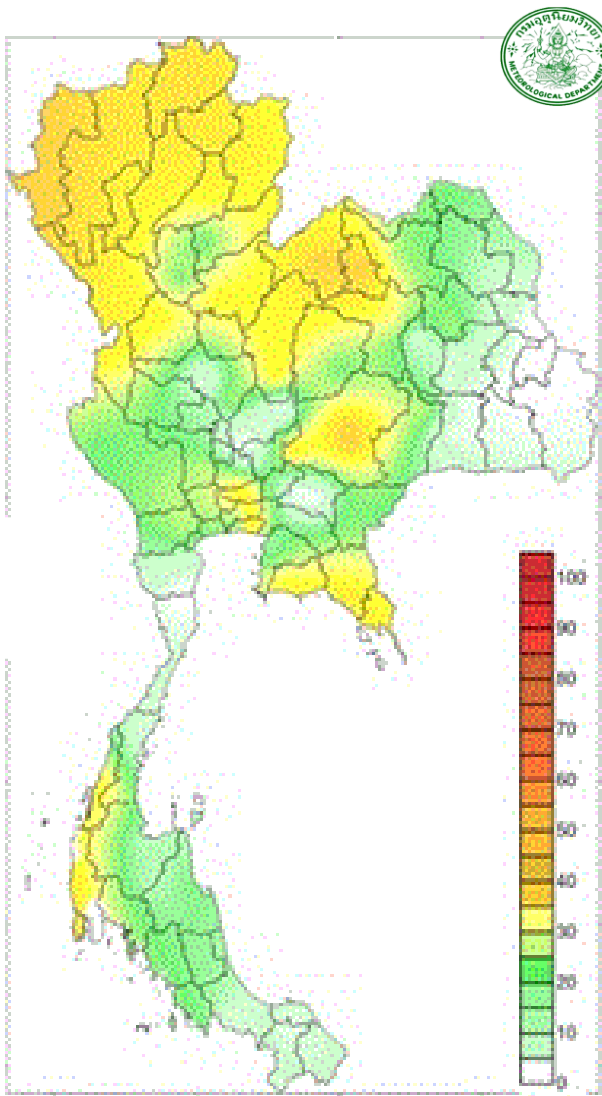
คาดการณ์ ฝนและอากาศ 24 ชั่วโมงข้างหน้า

วันที่ 27 มิ.ย. 60 ประเทศไทยยังคงมีฝนฟ้าคะนองต่อเนื่องและมีฝนตกหนักบางแห่ง บริเวณภาคเหนือ และภาคตะวันออกเฉียงเหนือ (แม่ฮ่องสอน เชียงใหม่ เชียงราย พะเยา น่าน แพร่ ลำพูน ลำปาง และตาก เลย หนองบัวลำภู ขอนแก่น ชัยภูมิ และ นครราชสีมา ระยอง จันทบุรี และตราด ชุมพร สุราษฎร์ธานี นครศรีธรรมราช พัทลุง สงขลา ยะลา ปัตตานี และนราธิวาส ระนอง พังงา ภูเก็ต และกทม.และปริมณฑล) คลื่นลมบริเวณทะเลอันดามันตอนบน และอ่าวไทยตอนบนมี คลื่นสูงประมาณ 2 เมตร ชาวเรือควรเดินเรือด้วยความระมัดระวัง

ภาค	% ฝน	เทียบกับเมื่อวาน
ภาคเหนือ	60	มากกว่าเมื่อวาน
ภาคตว. เฉียงเหนือ	60	เท่ากับเมื่อวาน
ภาคกลาง	40	น้อยกว่าเมื่อวาน
ภาคตะวันออกเฉียง	40	น้อยกว่าเมื่อวาน
ภาคใต้ฝั่ง ตะวันออก	60	เท่ากับเมื่อวาน
ภาคใต้ฝั่ง ตะวันตก	60	น้อยกว่าเมื่อวาน
กทม.และปริมณฑล	60	เท่ากับเมื่อวาน



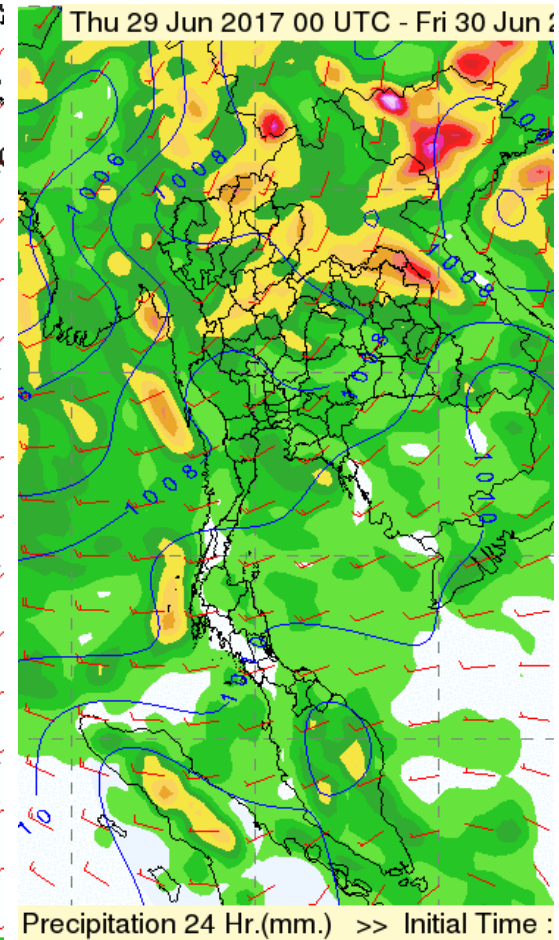
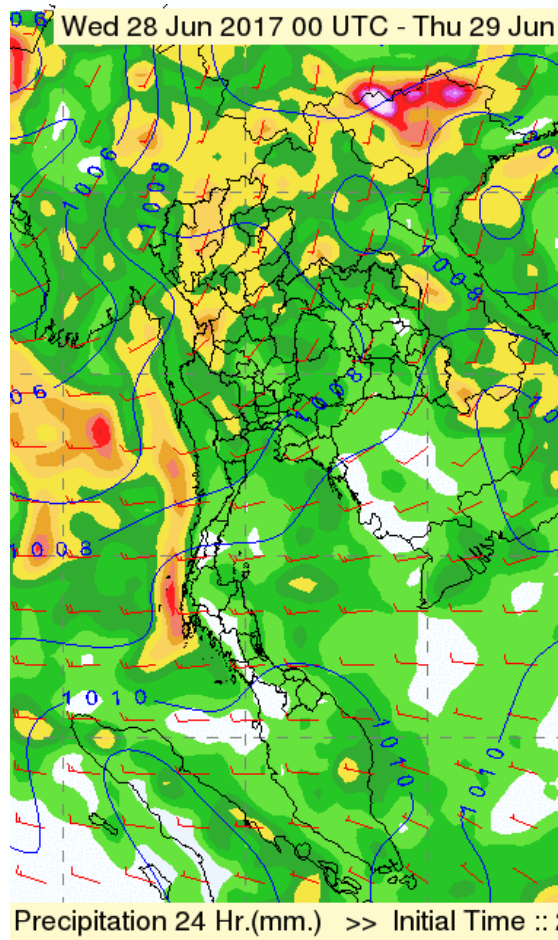
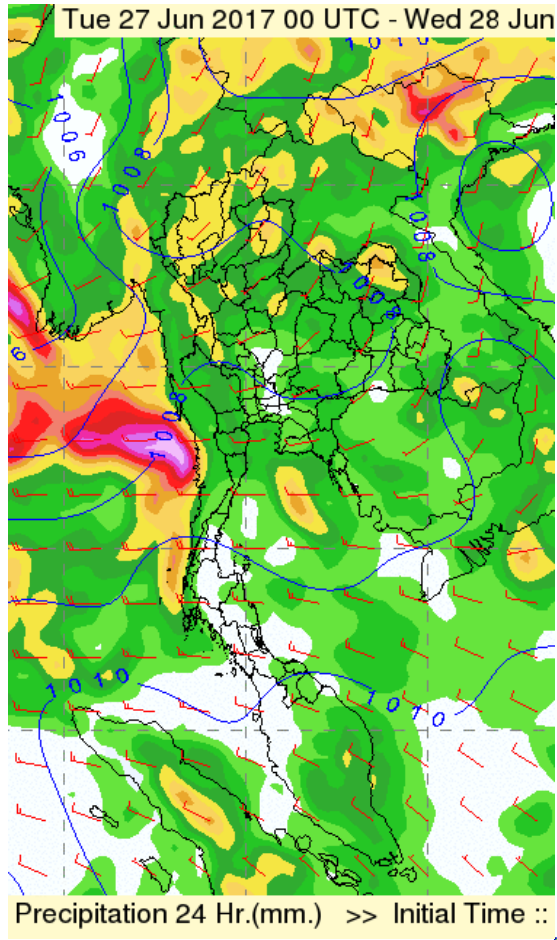
คาดการณ์อุณหภูมิอากาศและฝน



ภาค	ลักษณะอากาศ พื้นที่จังหวัด	% ฝน	เทียบกับเมื่อวาน
ภาคเหนือ	มีฝนฟ้าคะนอง และมีฝนตกหนักบางแห่ง บริเวณจังหวัดแม่ฮ่องสอน เชียงใหม่ เชียงราย พะเยา น่าน แพร่ ลำพูน ลำปาง และตาก อุณหภูมิ 24-35 องศาC	60	มากกว่าเมื่อวาน
ภาคตะวันออกเฉียงเหนือ	มีฝนฟ้าคะนอง และมีฝนตกหนักบางแห่ง บริเวณจังหวัดเลย หนองบัวลำภู ขอนแก่น ชัยภูมิ และนครราชสีมา อุณหภูมิ 24-34 องศาC	60	เท่ากับเมื่อวาน
ภาคกลาง	มีฝนฟ้าคะนอง บริเวณจังหวัดอุทัยธานี ชัยนาท สุพรรณบุรี ราชบุรีและกาญจนบุรี อุณหภูมิ 24-35 องศาC	40	น้อยกว่าเมื่อวาน
ภาคตะวันออก	มีฝนฟ้าคะนอง บริเวณจังหวัดระยอง จันทบุรี และตราด 23-34 องศาC ทะเลมีคลื่นสูงประมาณ 1-2 ม.	40	น้อยกว่าเมื่อวาน
ภาคใต้ฝั่งตะวันออก	มีฝนฟ้าคะนอง ส่วนมากบริเวณจังหวัดชุมพร สุราษฎร์ธานี นครศรีธรรมราช พัทลุง สงขลา ยะลา ปัตตานี และนราธิวาส อุณหภูมิ 23-34 องศาC ทะเลมีคลื่นสูงประมาณ 1 เมตร	60	เท่ากับเมื่อวาน
ภาคใต้ฝั่งตะวันตก	มีฝนฟ้าคะนอง บริเวณจังหวัดระนอง พังงา และภูเก็ต อุณหภูมิ 22-33 องศาC ทะเลมีคลื่นสูงประมาณ 1-2เมตร	60	น้อยกว่าเมื่อวาน
กทม.และปริมณฑล	มีฝนฟ้าคะนอง อุณหภูมิ 26-34 องศาC	60	เท่ากับเมื่อวาน

คาดการณ์ฝนสะสม 24 ชม.(มิลลิเมตร)

คาดการณ์ ฝนและอากาศ 3 วันข้างหน้า



วันที่ 27 มิ.ย. 60 ประเทศไทยยังคงมีฝนฟ้าคะนองต่อเนื่องและมีฝนตกหนักบางแห่งบริเวณภาคเหนือ และภาคตะวันออกเฉียงเหนือ คลื่นลมบริเวณทะเลอันดามันตอนบน และอ่าวไทยตอนบน มี คลื่นสูงประมาณ 2 เมตร ชาวเรือควรเดินเรือด้วยความระมัดระวัง

วันที่ 28 - 30 มิ.ย. 60 ประเทศไทยมีฝนฟ้าคะนองต่อเนื่อง และมีฝนตกหนักบางแห่ง บริเวณทะเลอันดามันตอนบน มีคลื่นสูงประมาณ 2 เมตร ประชาชนควรระวังอันตรายจากฝนตกหนักและฝนที่ตกสะสม เพิ่มความระมัดระวังในการสัญจร ชาวเรือบริเวณทะเลอันดามันตอนบนควรเดินเรือด้วยความระมัดระวัง

พื้นที่ประสบอุทกภัย น้ำป่าไหลหลาก ดินโคลนถล่ม น้ำท่วมขังรอการระบาย ปี 2557 – 2560 ข้อมูลวันที่ 26 มิถุนายน 2557-2560

ปี 2557

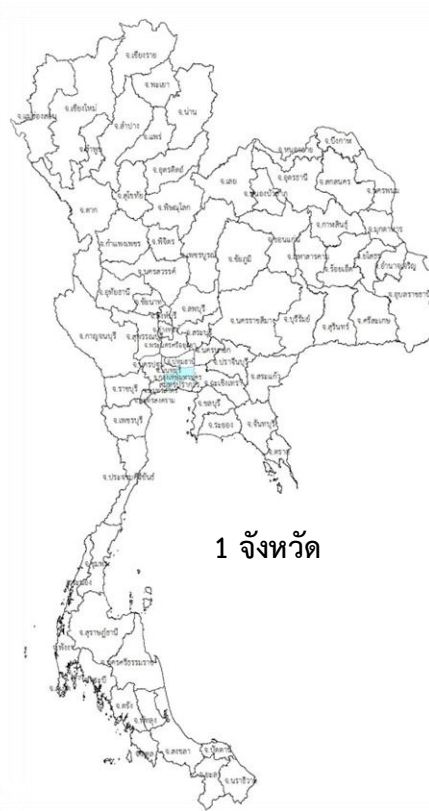


- น้ำท่วม 1 จังหวัด
ชุมพร
- น้ำป่าไหลหลาก 2 จังหวัด
จันทบุรี ตราด

ปี 2558



ปี 2559



- น้ำรอการระบาย
1 จังหวัด
กรุงเทพมหานคร

ปี 2560



- น้ำท่วม 2 จังหวัด
ลพบุรี ชัยนาท
- น้ำหลาก - จังหวัด
- น้ำรอการระบาย - จังหวัด